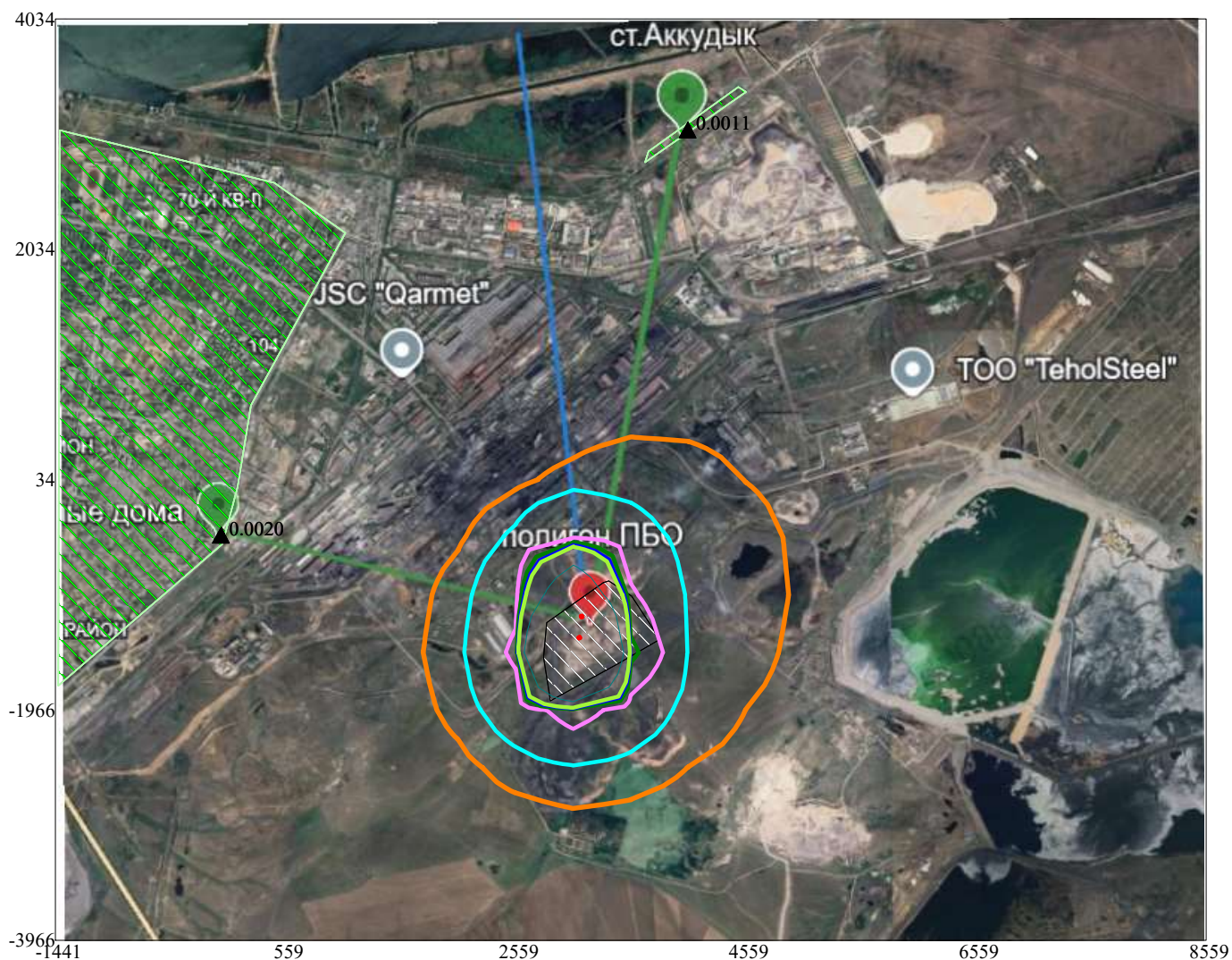
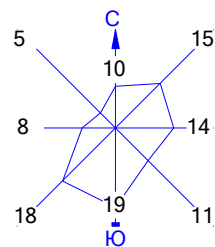
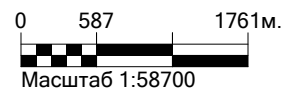


Город : 005 город Темиртау
 Объект : 0003 Рекультивация полигона промышленно-бытовых отходов АО "QARMET" Вар.№ 1
 ПК ЭРА v3.0 Модель: МРК-2014
 0123 Железо (II, III) оксиды (в пересчете на железо) (диЖелезо триоксид, Железа оксид) (274)



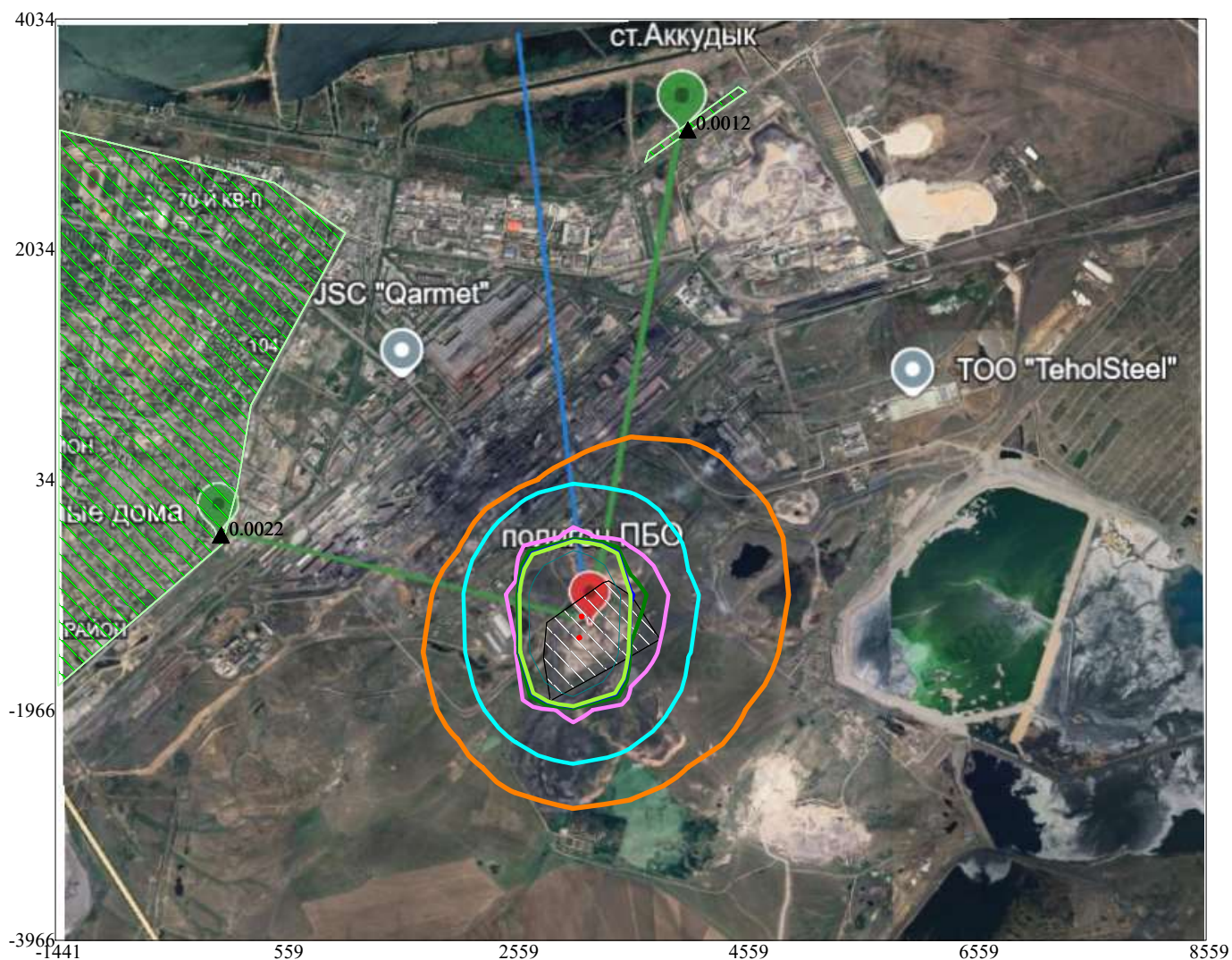
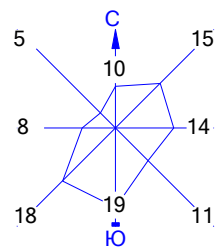
Условные обозначения:

- Жилые зоны, группа N 01
- Территория предприятия
- Граница области воздействия
- Расчётные точки, группа N 01
- Расч. прямоугольник N 01



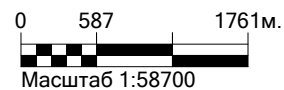
Макс концентрация 0.5092659 ПДК достигается в точке $x=3059$ $y=-1466$
 При опасном направлении 22° и опасной скорости ветра 9 м/с
 Расчетный прямоугольник № 1, ширина 10000 м, высота 8000 м,
 шаг расчетной сетки 500 м, количество расчетных точек 21×17
 Расчёт на существующее положение.

Город : 005 город Темиртау
 Объект : 0003 Рекультивация полигона промышленно-бытовых отходов АО "QARMET" Вар.№ 1
 ПК ЭРА v3.0 Модель: МРК-2014
 0143 Марганец и его соединения (в пересчете на марганца (IV) оксид) (327)



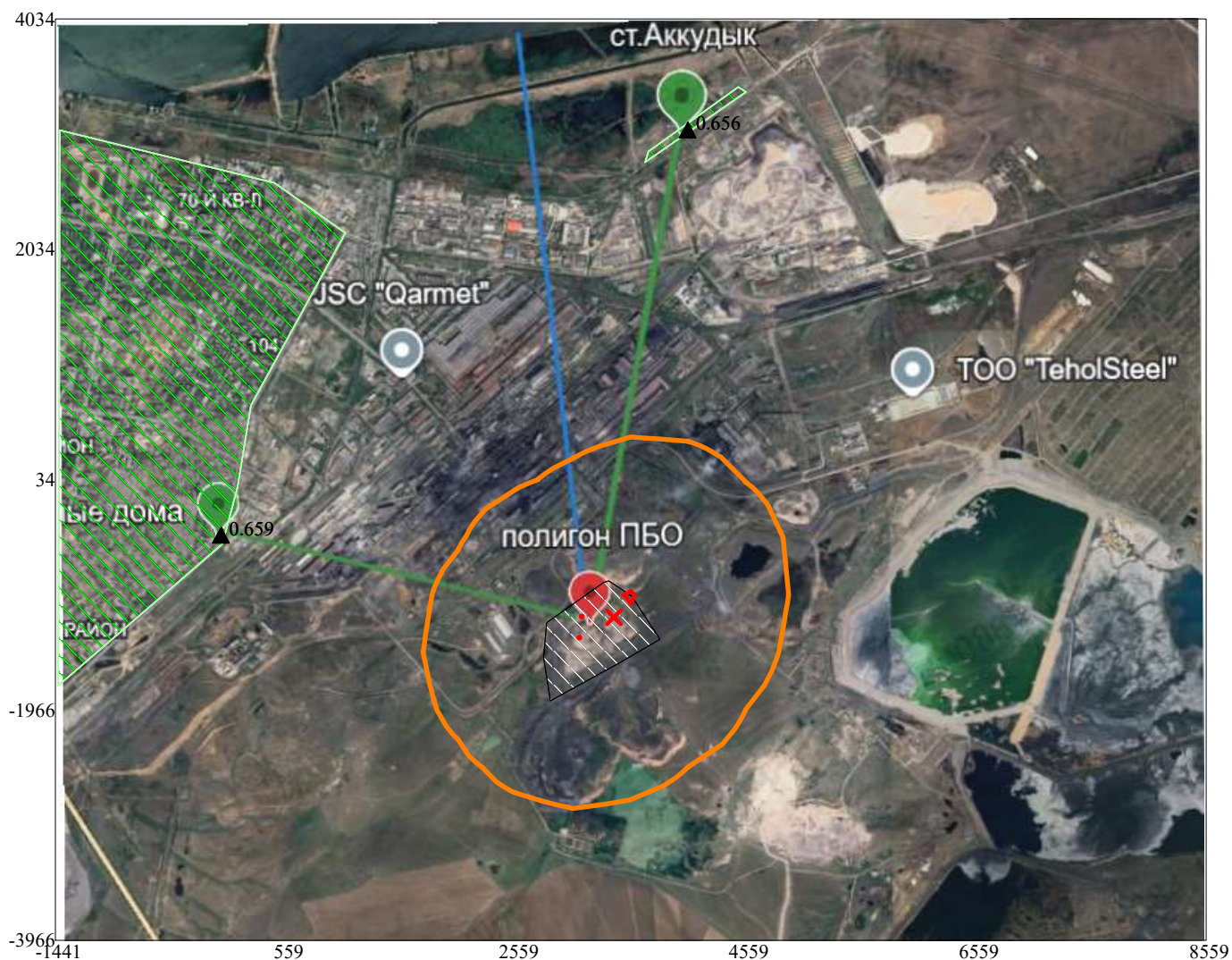
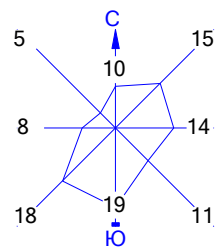
Условные обозначения:

- Жилые зоны, группа N 01
- Территория предприятия
- Граница области воздействия
- ▲ Расчётные точки, группа N 01
- Расч. прямоугольник N 01



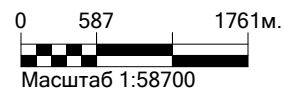
Макс концентрация 0.3342682 ПДК достигается в точке $x=3059$ $y=-966$
 При опасном направлении 159° и опасной скорости ветра 9 м/с
 Расчетный прямоугольник № 1, ширина 10000 м, высота 8000 м,
 шаг расчетной сетки 500 м, количество расчетных точек 21×17
 Расчет на существующее положение.

Город : 005 город Темиртау
 Объект : 0003 Рекультивация полигона промышленно-бытовых отходов АО "QARMET" Вар.№ 1
 ПК ЭРА v3.0 Модель: МРК-2014
 0301 Азота (IV) диоксид (Азота диоксид) (4)



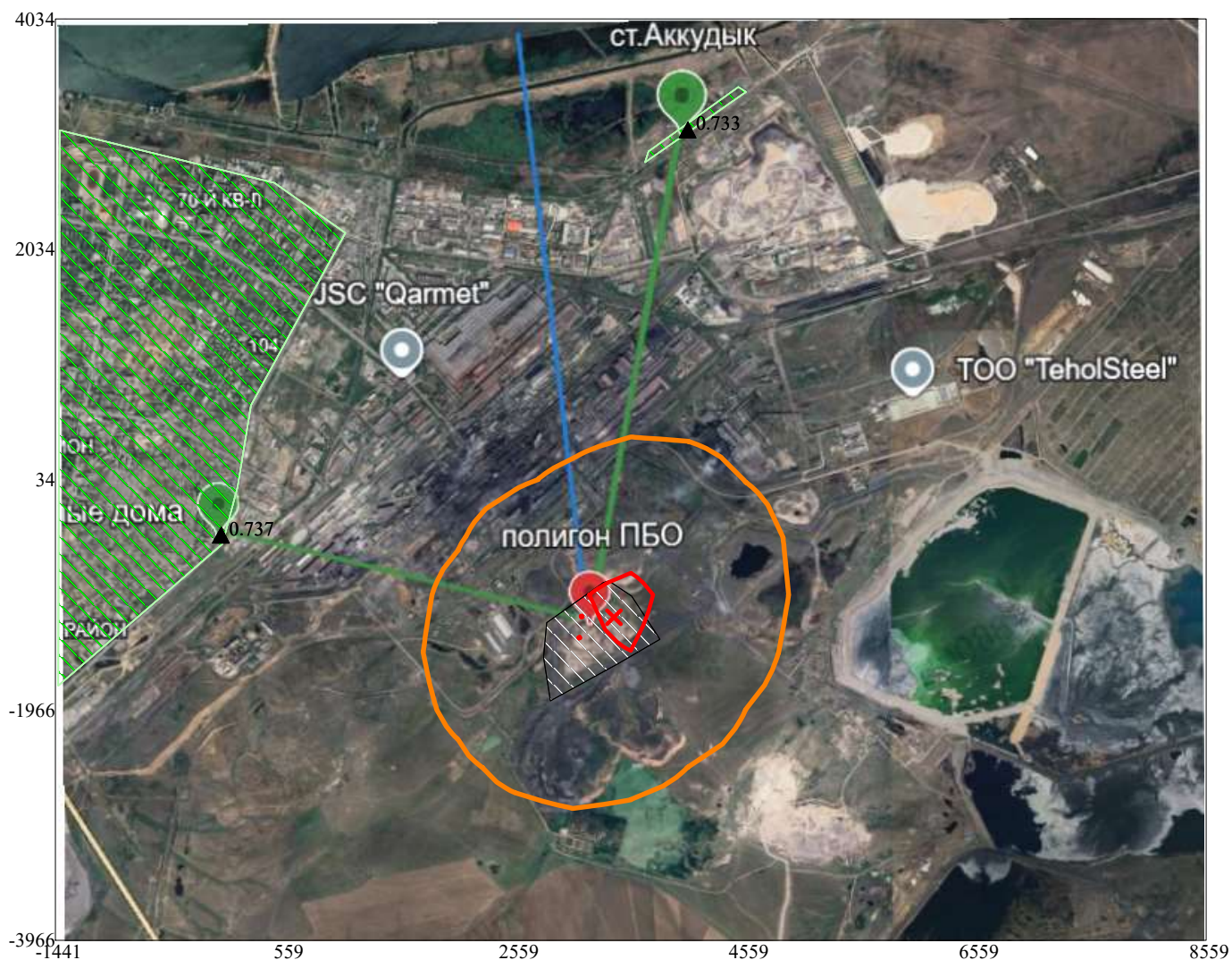
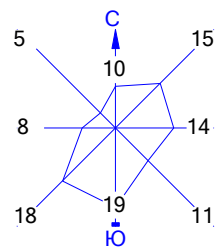
Условные обозначения:

- Жилые зоны, группа N 01
- Территория предприятия
- Граница области воздействия
- Расчётные точки, группа N 01
- Расч. прямоугольник N 01



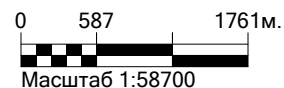
Макс концентрация 1.0189614 ПДК достигается в точке $x=3559$ $y=-966$
 При опасном направлении 217° и опасной скорости ветра 1.98 м/с
 Расчетный прямоугольник № 1, ширина 10000 м, высота 8000 м,
 шаг расчетной сетки 500 м, количество расчетных точек 21×17
 Расчет на существующее положение.

Город : 005 город Темиртау
 Объект : 0003 Рекультивация полигона промышленно-бытовых отходов АО "QARMET" Вар.№ 1
 ПК ЭРА v3.0 Модель: МРК-2014
 6007 0301+0330



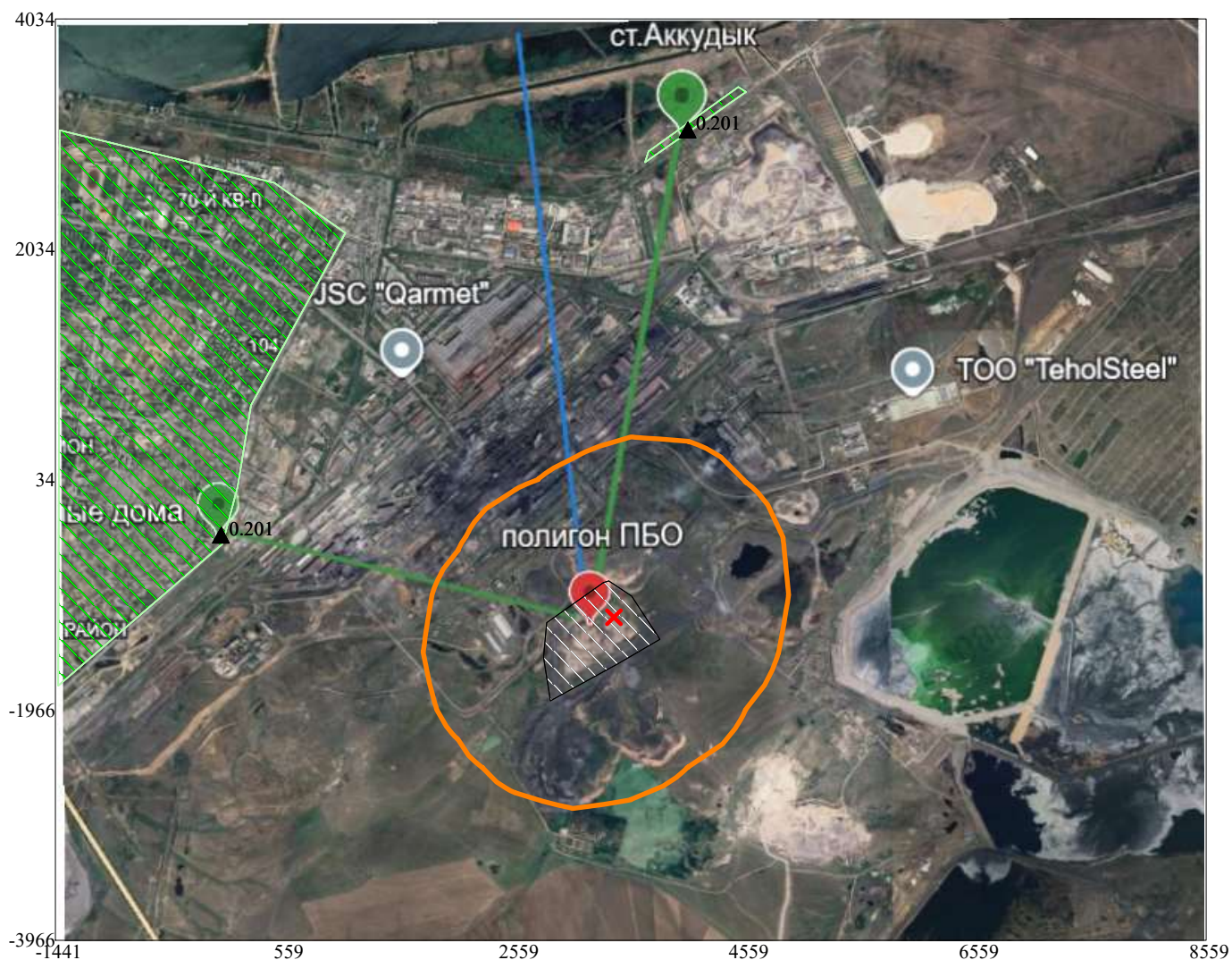
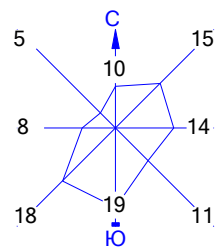
Условные обозначения:

- Жилые зоны, группа N 01
- Территория предприятия
- Граница области воздействия
- Расчётные точки, группа N 01
- Расч. прямоугольник N 01



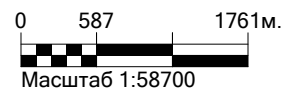
Макс концентрация 1.1156262 ПДК достигается в точке $x= 3559$ $y= -966$
 При опасном направлении 217° и опасной скорости ветра 1.98 м/с
 Расчетный прямоугольник № 1, ширина 10000 м, высота 8000 м,
 шаг расчетной сетки 500 м, количество расчетных точек 21×17
 Расчет на существующее положение.

Город : 005 город Темиртау
 Объект : 0003 Рекультивация полигона промышленно-бытовых отходов АО "QARMET" Вар.№ 1
 ПК ЭРА v3.0 Модель: МРК-2014
 0304 Азот (II) оксид (Азота оксид) (6)



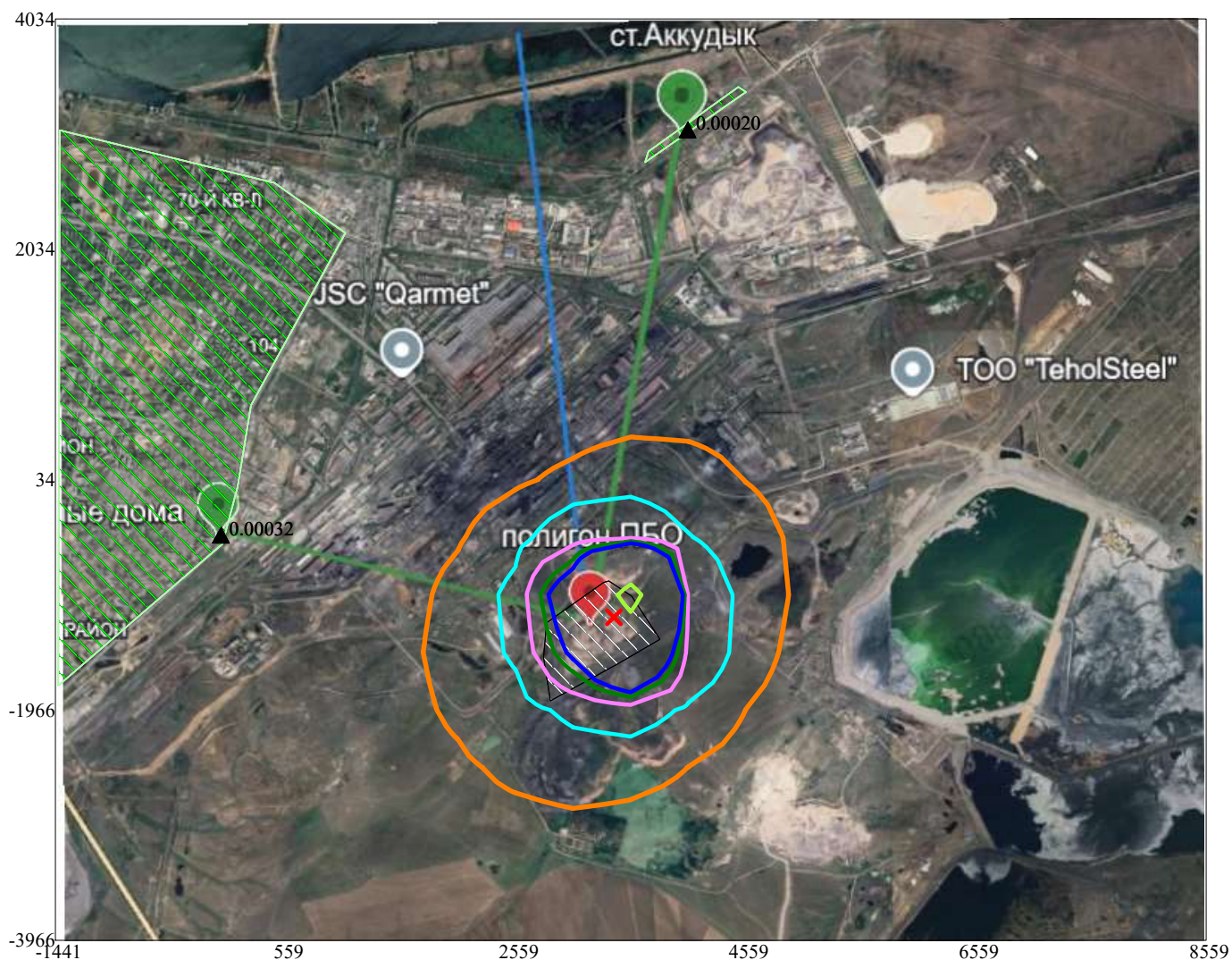
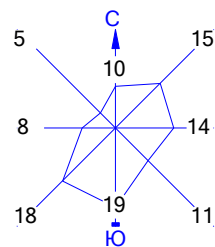
Условные обозначения:

- Жилые зоны, группа N 01
- Территория предприятия
- Граница области воздействия
- ▲ Расчётные точки, группа N 01
- Расч. прямоугольник N 01



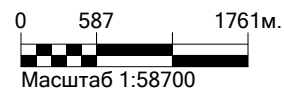
Макс концентрация 0.2299103 ПДК достигается в точке $x=3559$ $y=-966$
 При опасном направлении 217° и опасной скорости ветра 1.98 м/с
 Расчетный прямоугольник № 1, ширина 10000 м, высота 8000 м,
 шаг расчетной сетки 500 м, количество расчетных точек 21×17
 Расчет на существующее положение.

Город : 005 город Темиртау
 Объект : 0003 Рекультивация полигона промышленно-бытовых отходов АО "QARMET" Вар.№ 1
 ПК ЭРА v3.0 Модель: МРК-2014
 0328 Углерод (Сажа, Углерод черный) (583)



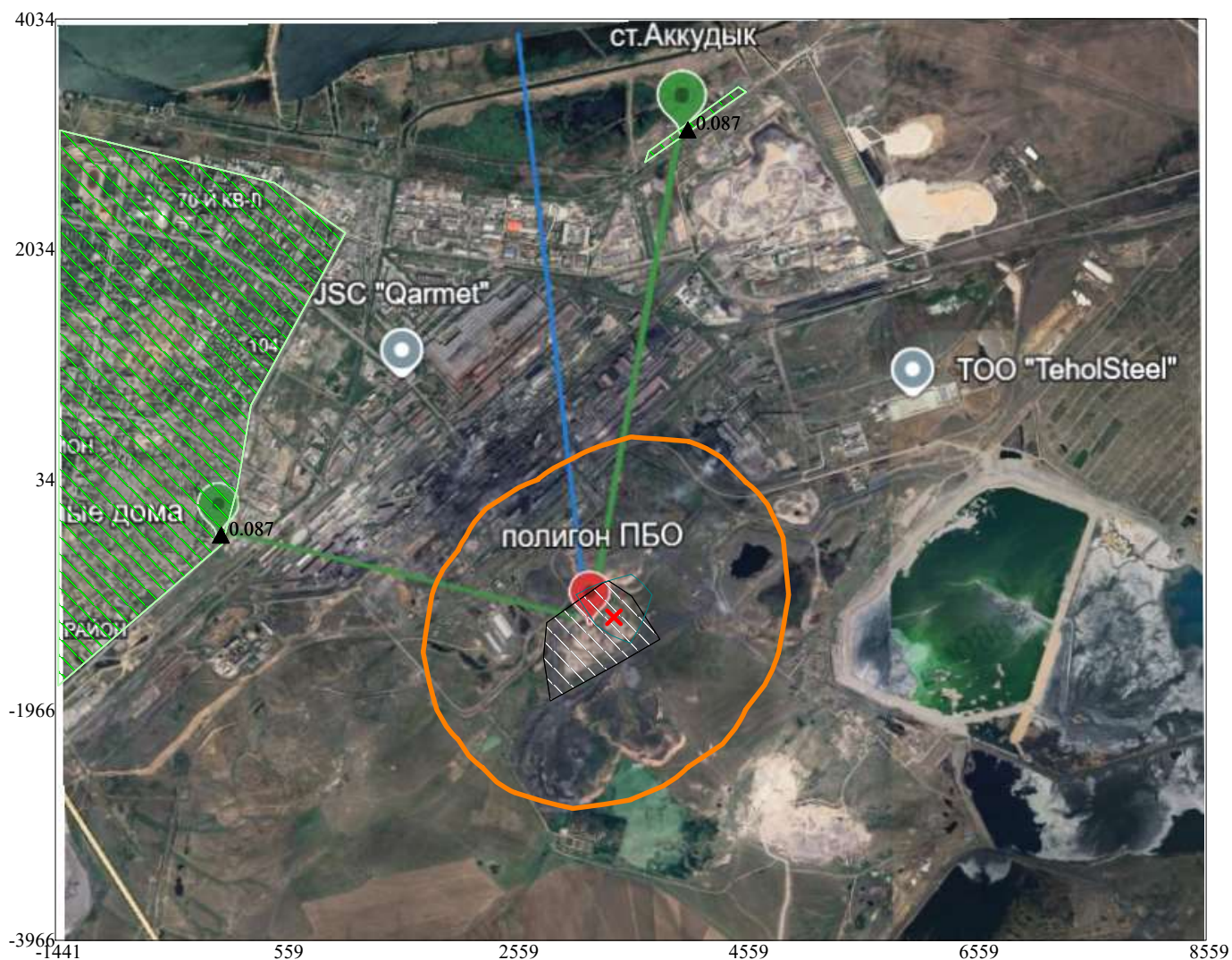
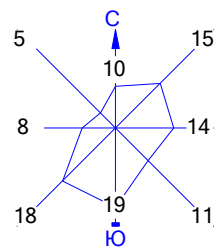
Условные обозначения:

- Жилые зоны, группа N 01
- Территория предприятия
- Граница области воздействия
- ▲ Расчётные точки, группа N 01
- Расч. прямоугольник N 01



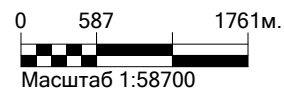
Макс концентрация 0.0598439 ПДК достигается в точке $x=3559$ $y=-966$
 При опасном направлении 217° и опасной скорости ветра 9 м/с
 Расчетный прямоугольник № 1, ширина 10000 м, высота 8000 м,
 шаг расчетной сетки 500 м, количество расчетных точек 21×17
 Расчёт на существующее положение.

Город : 005 город Темиртау
 Объект : 0003 Рекультивация полигона промышленно-бытовых отходов АО "QARMET" Вар.№ 1
 ПК ЭРА v3.0 Модель: МРК-2014
 0330 Сера диоксид (Ангидрид сернистый, Сернистый газ, Сера (IV) оксид) (516)



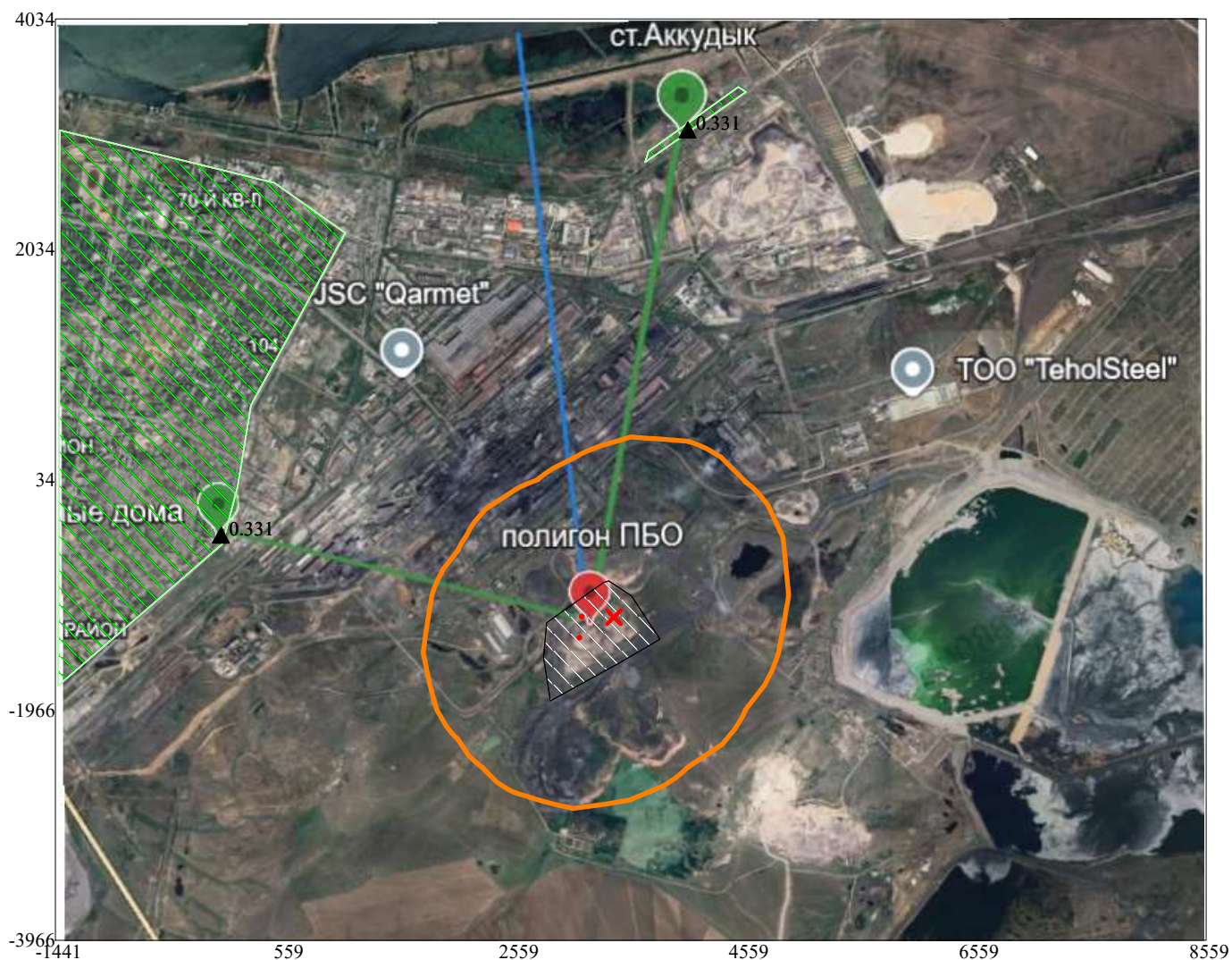
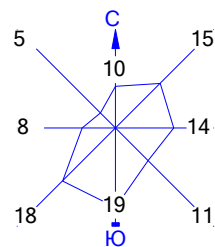
Условные обозначения:

- Жилые зоны, группа N 01
- Территория предприятия
- Граница области воздействия
- ▲ Расчётные точки, группа N 01
- Расч. прямоугольник N 01



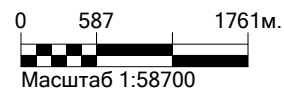
Макс концентрация 0.1073245 ПДК достигается в точке $x= 3559$ $y= -966$
 При опасном направлении 217° и опасной скорости ветра 9 м/с
 Расчетный прямоугольник № 1, ширина 10000 м, высота 8000 м,
 шаг расчетной сетки 500 м, количество расчетных точек 21*17
 Расчет на существующее положение.

Город : 005 город Темиртау
 Объект : 0003 Рекультивация полигона промышленно-бытовых отходов АО "QARMET" Вар.№ 1
 ПК ЭРА v3.0 Модель: МРК-2014
 0337 Углерод оксид (Оксись углерода, Угарный газ) (584)



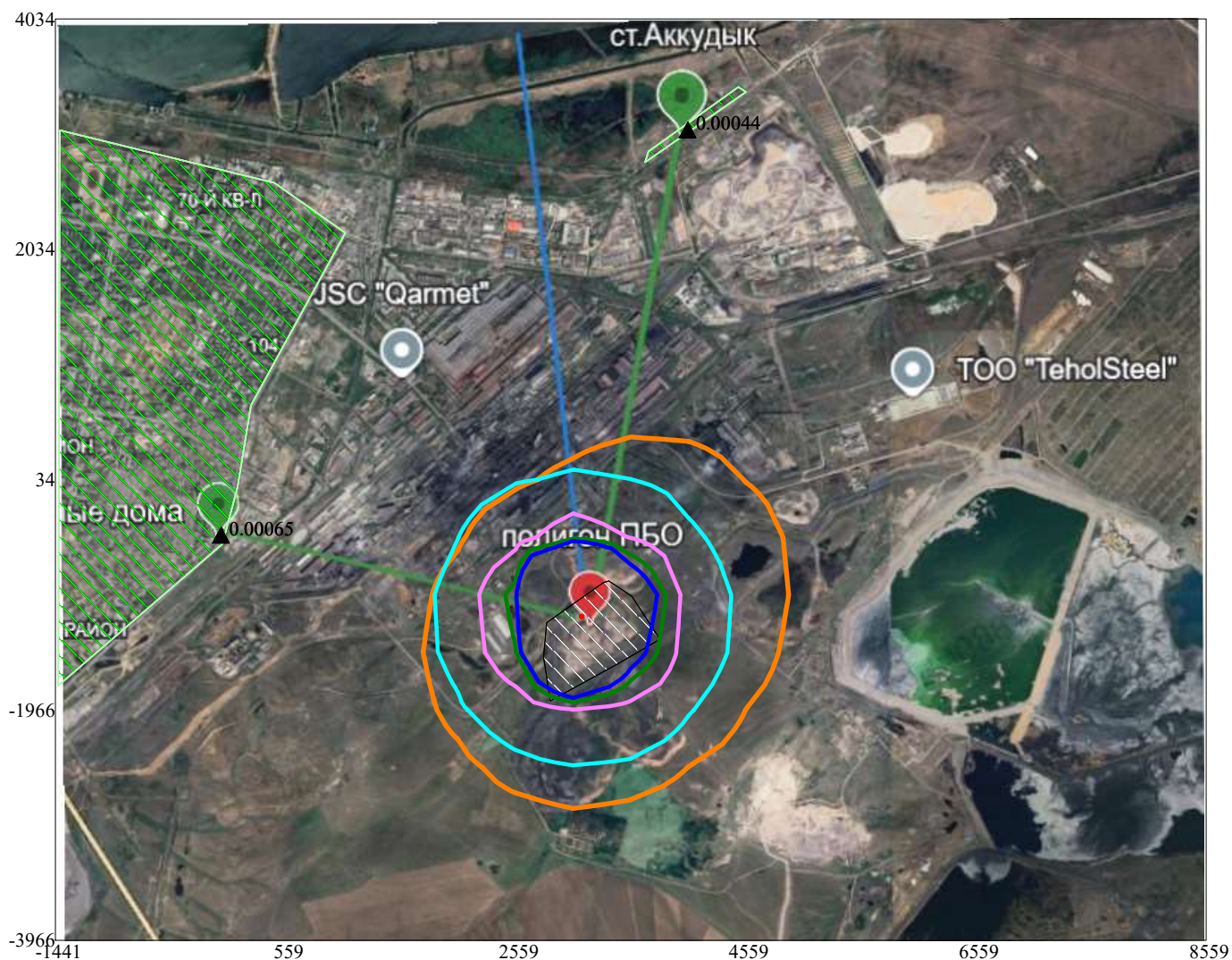
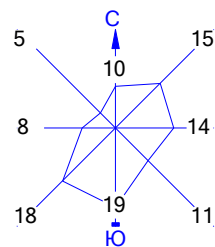
Условные обозначения:

- Жилые зоны, группа N 01
- Территория предприятия
- Граница области воздействия
- Расчётные точки, группа N 01
- Расч. прямоугольник N 01



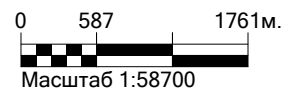
Макс концентрация 0.3437409 ПДК достигается в точке $x= 3559$ $y= -966$
 При опасном направлении 217° и опасной скорости ветра 1.98 м/с
 Расчетный прямоугольник № 1, ширина 10000 м, высота 8000 м,
 шаг расчетной сетки 500 м, количество расчетных точек 21×17
 Расчёт на существующее положение.

Город : 005 город Темиртау
 Объект : 0003 Рекультивация полигона промышленно-бытовых отходов АО "QARMET" Вар.№ 1
 ПК ЭРА v3.0 Модель: МРК-2014
 0342 Фтористые газообразные соединения /в пересчете на фтор/ (617)



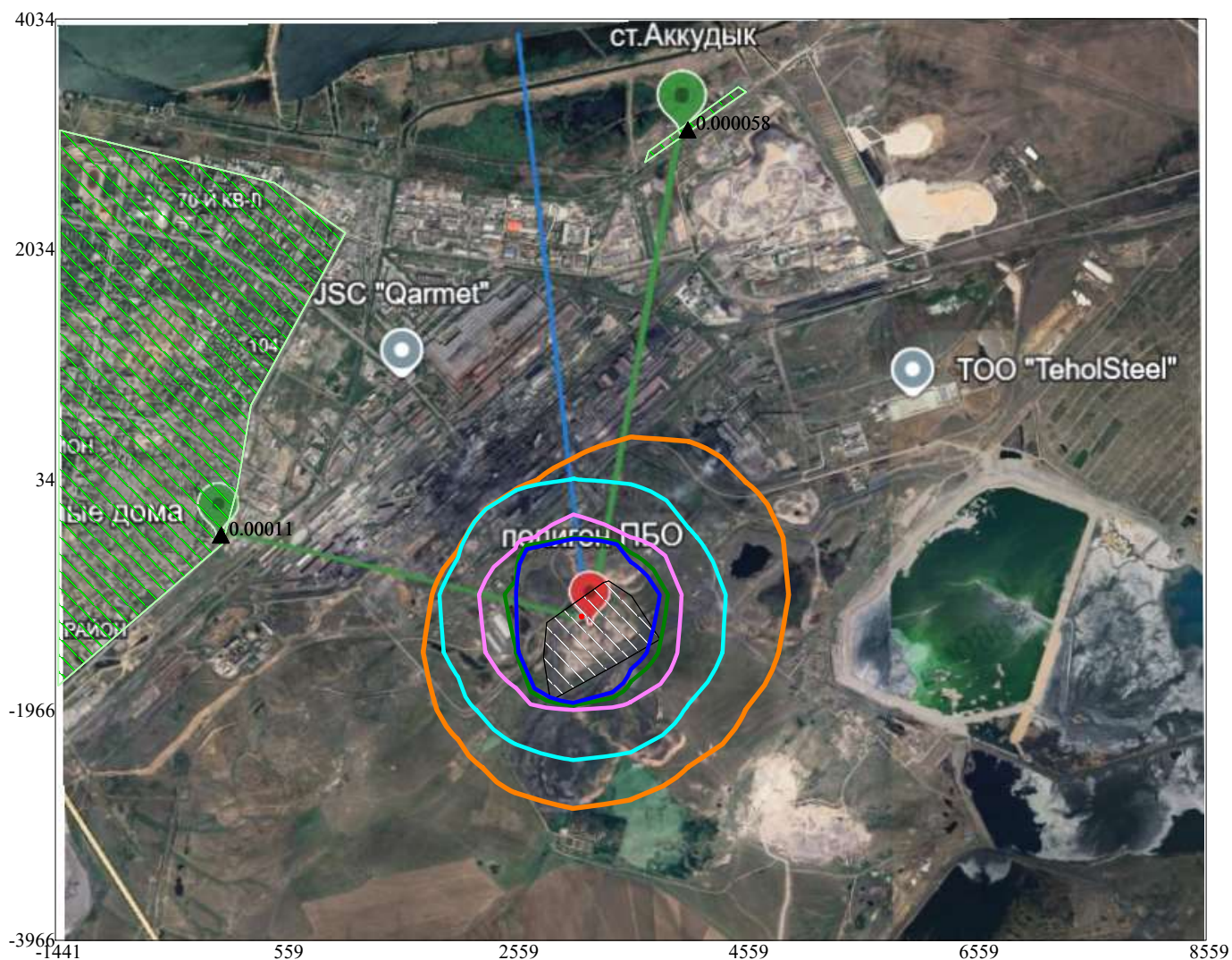
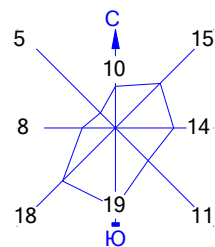
Условные обозначения:

- Жилые зоны, группа N 01
- Территория предприятия
- Граница области воздействия
- Расчётные точки, группа N 01
- Расч. прямоугольник N 01



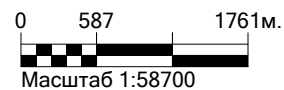
Макс концентрация 0.0435505 ПДК достигается в точке $x=3059$ $y=-966$
 При опасном направлении 159° и опасной скорости ветра 7.4 м/с
 Расчетный прямоугольник № 1, ширина 10000 м, высота 8000 м,
 шаг расчетной сетки 500 м, количество расчетных точек 21×17
 Расчёт на существующее положение.

Город : 005 город Темиртау
 Объект : 0003 Рекультивация полигона промышленно-бытовых отходов АО "QARMET" Вар.№ 1
 ПК ЭРА v3.0 Модель: МРК-2014
 0344 Фториды неорганические плохо растворимые - (алюминия фторид, кальция фторид, натрия гексафторалюминат) (Фториды неорганические плохо растворимые /в пересчете на фтор/) (615)



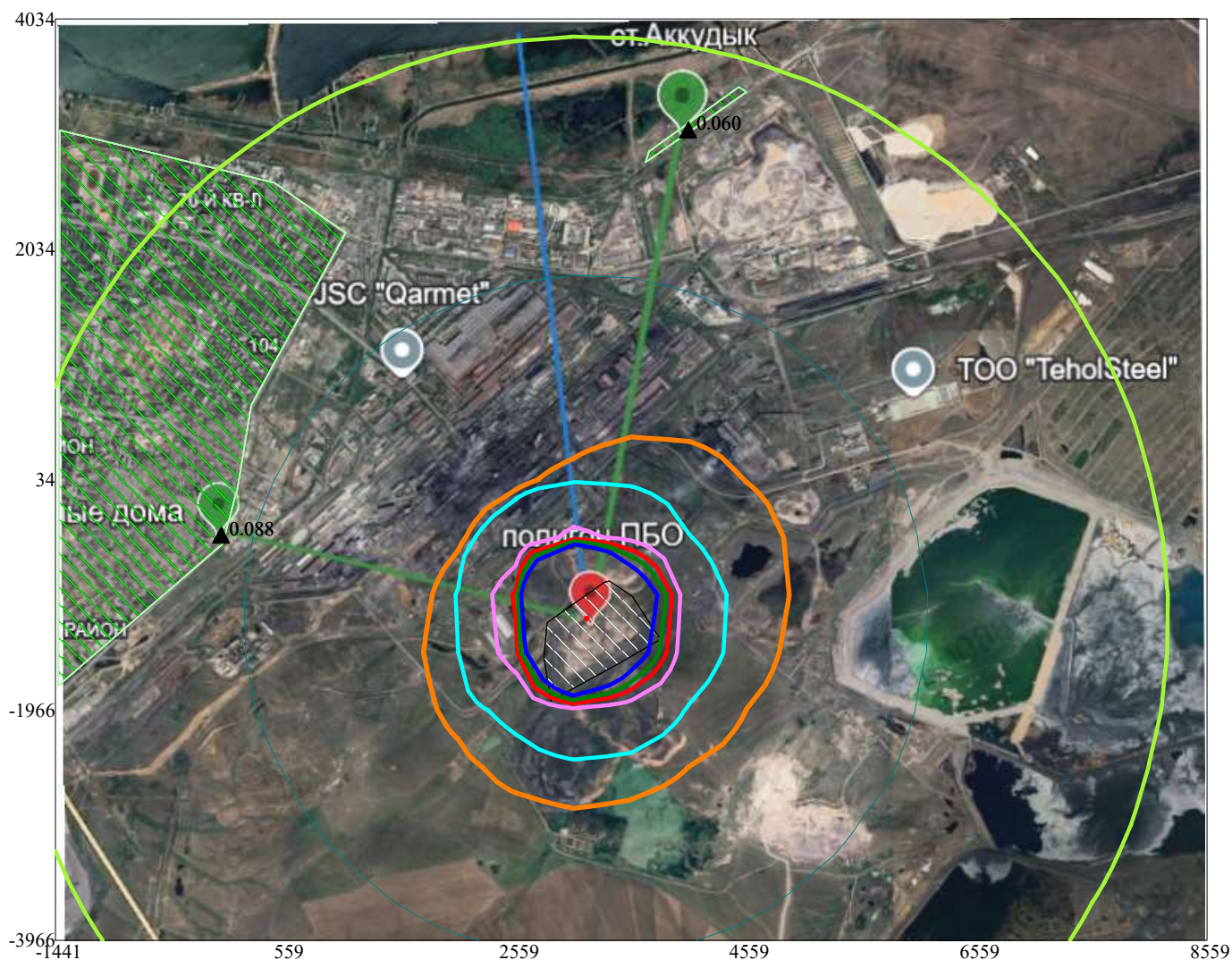
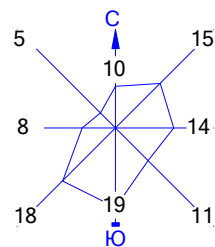
Условные обозначения:

- Жилые зоны, группа N 01
- Территория предприятия
- Граница области воздействия
- Расчётные точки, группа N 01
- Расч. прямоугольник N 01



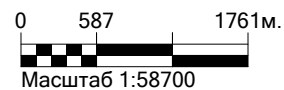
Макс концентрация 0.0237973 ПДК достигается в точке $x= 3059$ $y= -966$
 При опасном направлении 159° и опасной скорости ветра 9 м/с
 Расчетный прямоугольник № 1, ширина 10000 м, высота 8000 м,
 шаг расчетной сетки 500 м, количество расчетных точек 21×17
 Расчет на существующее положение.

Город : 005 город Темиртау
 Объект : 0003 Рекультивация полигона промышленно-бытовых отходов АО "QARMET" Вар.№ 1
 ПК ЭРА v3.0 Модель: МРК-2014
 0616 Диметилбензол (смесь о-, м-, п- изомеров) (203)



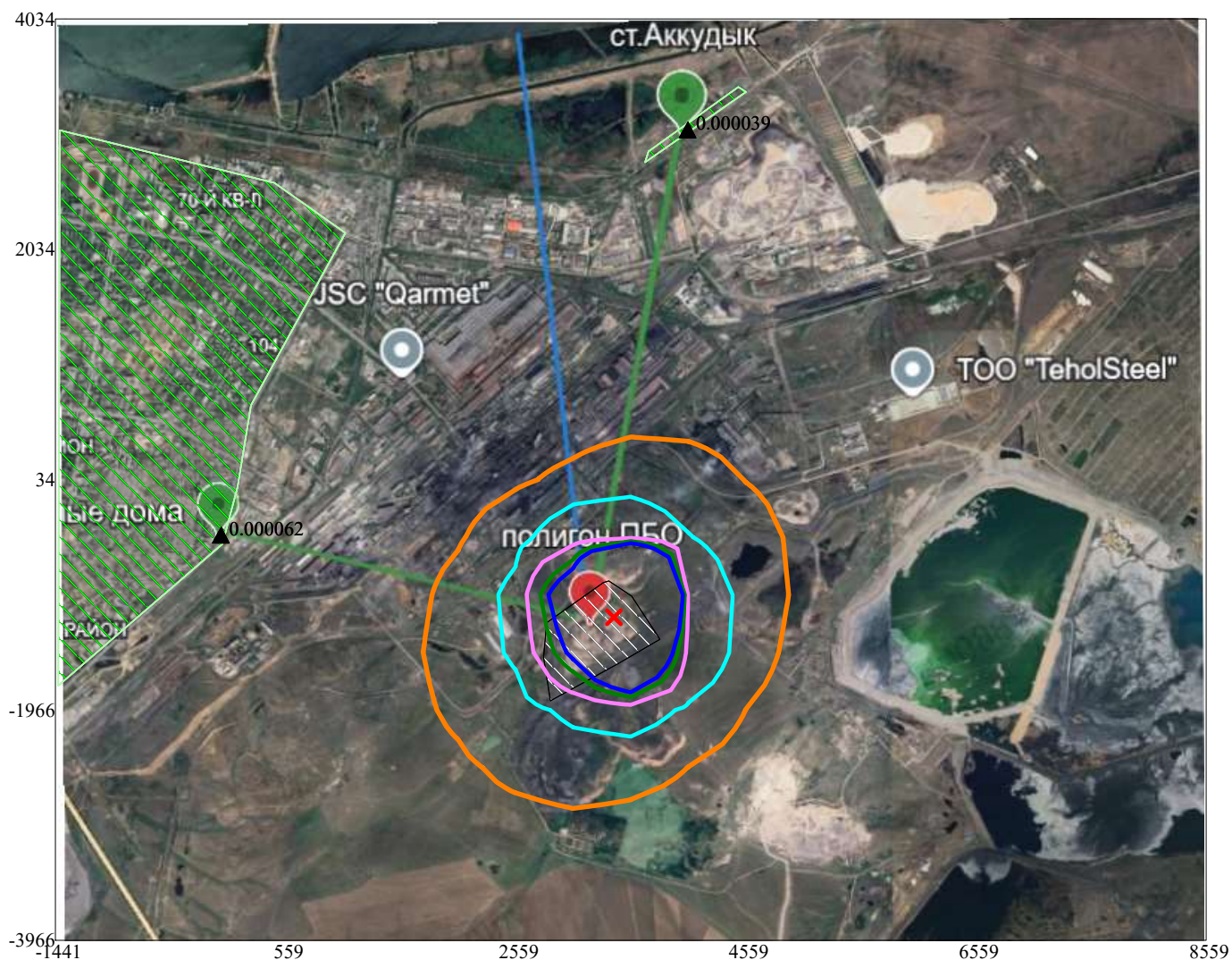
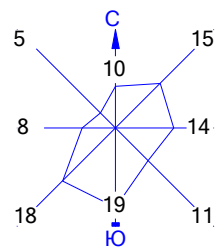
Условные обозначения:

- Жилые зоны, группа N 01
- Территория предприятия
- Граница области воздействия
- Расчётные точки, группа N 01
- Расч. прямоугольник N 01



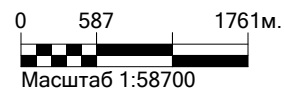
Макс концентрация 5.0098877 ПДК достигается в точке $x = 3059$ $y = -966$
 При опасном направлении 151° и опасной скорости ветра 9 м/с
 Расчетный прямоугольник № 1, ширина 10000 м, высота 8000 м,
 шаг расчетной сетки 500 м, количество расчетных точек 21×17
 Расчёт на существующее положение.

Город : 005 город Темиртау
 Объект : 0003 Рекультивация полигона промышленно-бытовых отходов АО "QARMET" Вар.№ 1
 ПК ЭРА v3.0 Модель: МРК-2014
 0703 Бенз/а/пирен (3,4-Бензпирен) (54)



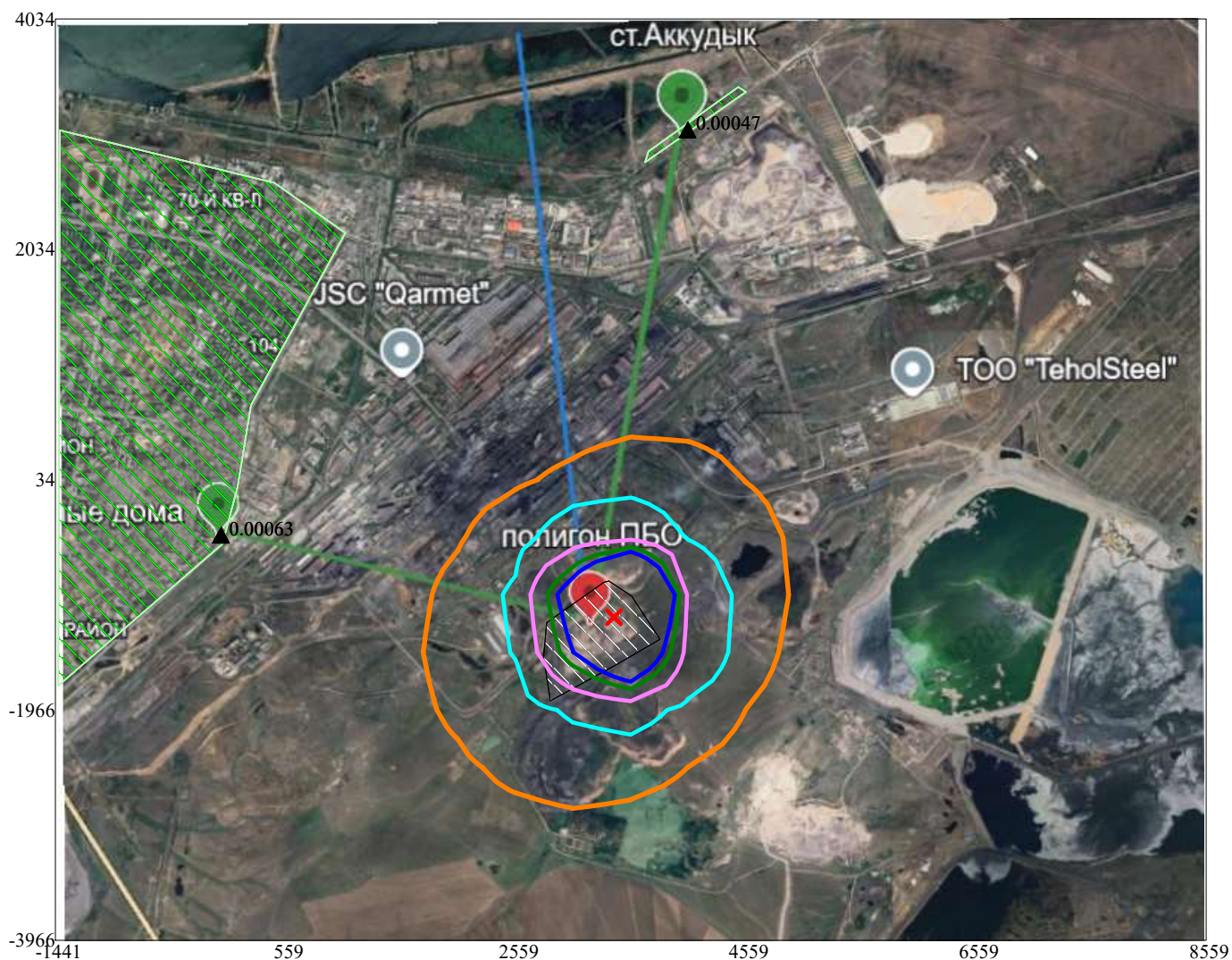
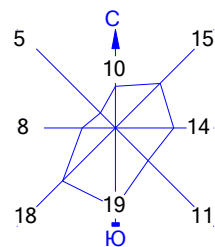
Условные обозначения:

- Жилые зоны, группа N 01
- Территория предприятия
- Граница области воздействия
- Расчётные точки, группа N 01
- Расч. прямоугольник N 01



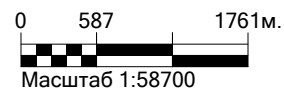
Макс концентрация 0.0115084 ПДК достигается в точке $x=3559$ $y=-966$
 При опасном направлении 217° и опасной скорости ветра 9 м/с
 Расчетный прямоугольник № 1, ширина 10000 м, высота 8000 м,
 шаг расчетной сетки 500 м, количество расчетных точек 21*17
 Расчет на существующее положение.

Город : 005 город Темиртау
 Объект : 0003 Рекультивация полигона промышленно-бытовых отходов АО "QARMET" Вар.№ 1
 ПК ЭРА v3.0 Модель: МРК-2014
 1325 Формальдегид (Метаналь) (609)



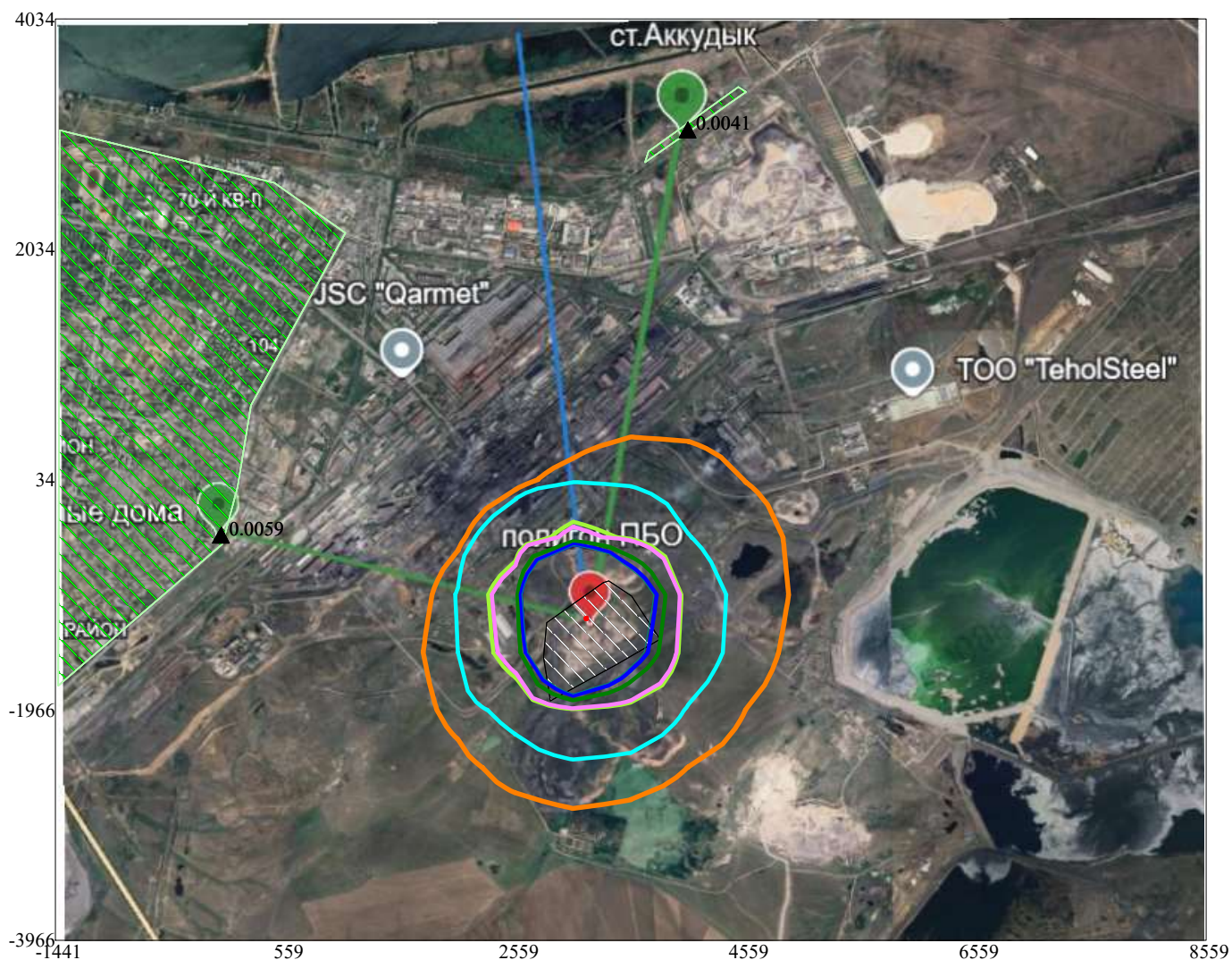
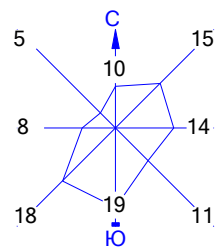
Условные обозначения:

- Жилые зоны, группа N 01
- Территория предприятия
- Граница области воздействия
- Расчётные точки, группа N 01
- Расч. прямоугольник N 01



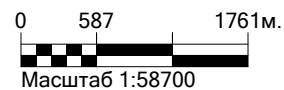
Макс концентрация 0.036403 ПДК достигается в точке $x = 3559$ $y = -966$
 При опасном направлении 217° и опасной скорости ветра 9 м/с
 Расчетный прямоугольник № 1, ширина 10000 м, высота 8000 м,
 шаг расчетной сетки 500 м, количество расчетных точек 21×17
 Расчёт на существующее положение.

Город : 005 город Темиртау
 Объект : 0003 Рекультивация полигона промышленно-бытовых отходов АО "QARMET" Вар.№ 1
 ПК ЭРА v3.0 Модель: МРК-2014
 2752 Уайт-спирит (1294*)



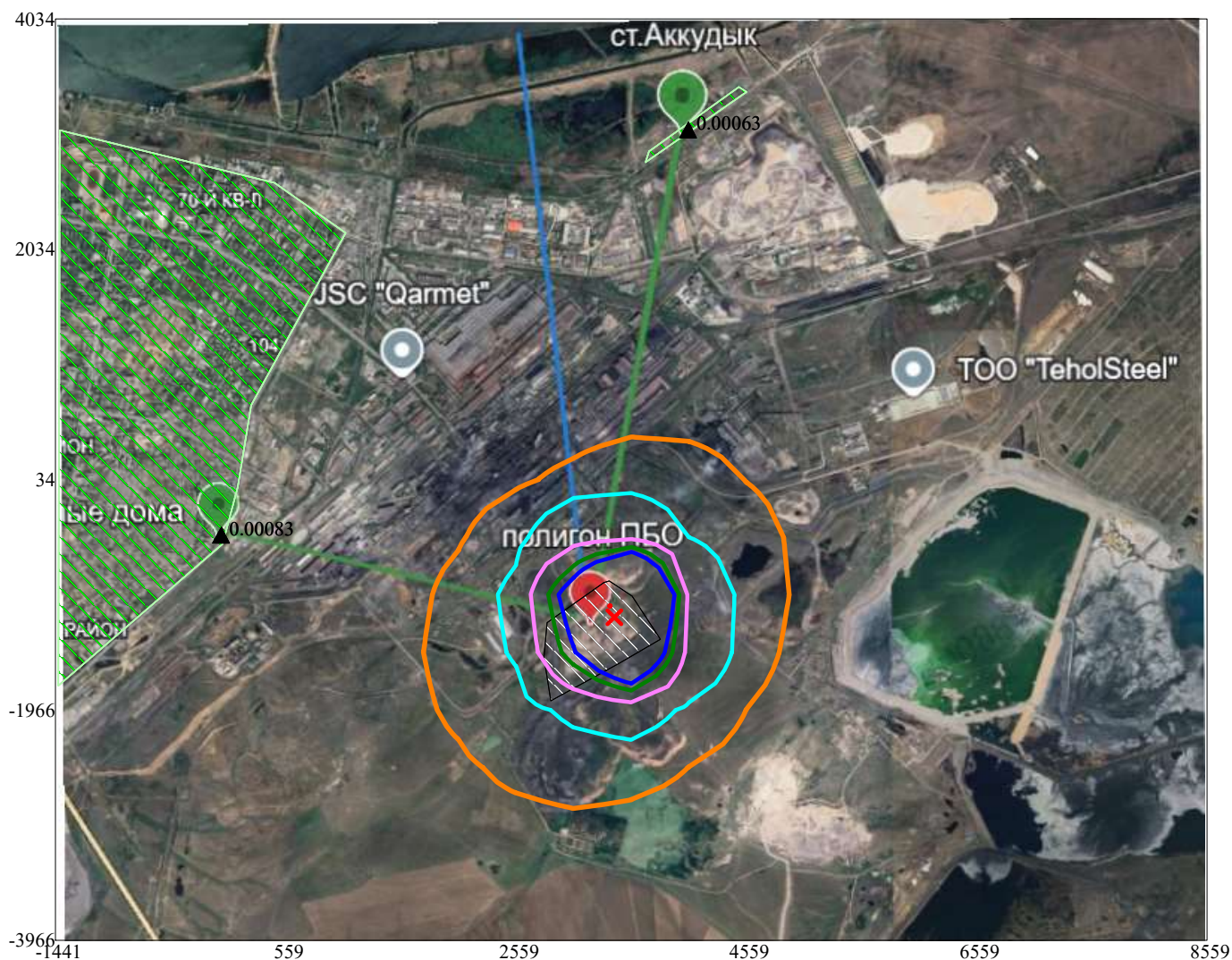
Условные обозначения:

- Жилые зоны, группа N 01
- Территория предприятия
- Граница области воздействия
- Расчётные точки, группа N 01
- Расч. прямоугольник N 01



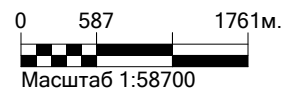
Макс концентрация 0.3403967 ПДК достигается в точке $x=3059$ $y=-966$
 При опасном направлении 151° и опасной скорости ветра 9 м/с
 Расчетный прямоугольник № 1, ширина 10000 м, высота 8000 м,
 шаг расчетной сетки 500 м, количество расчетных точек 21×17
 Расчёт на существующее положение.

Город : 005 город Темиртау
 Объект : 0003 Рекультивация полигона промышленно-бытовых отходов АО "QARMET" Вар.№ 1
 ПК ЭРА v3.0 Модель: МРК-2014
 2754 Алканы C12-19 /в пересчете на C/ (Углеводороды предельные C12-C19 (в пересчете на C); Растворитель РПК-265П)
 (10)



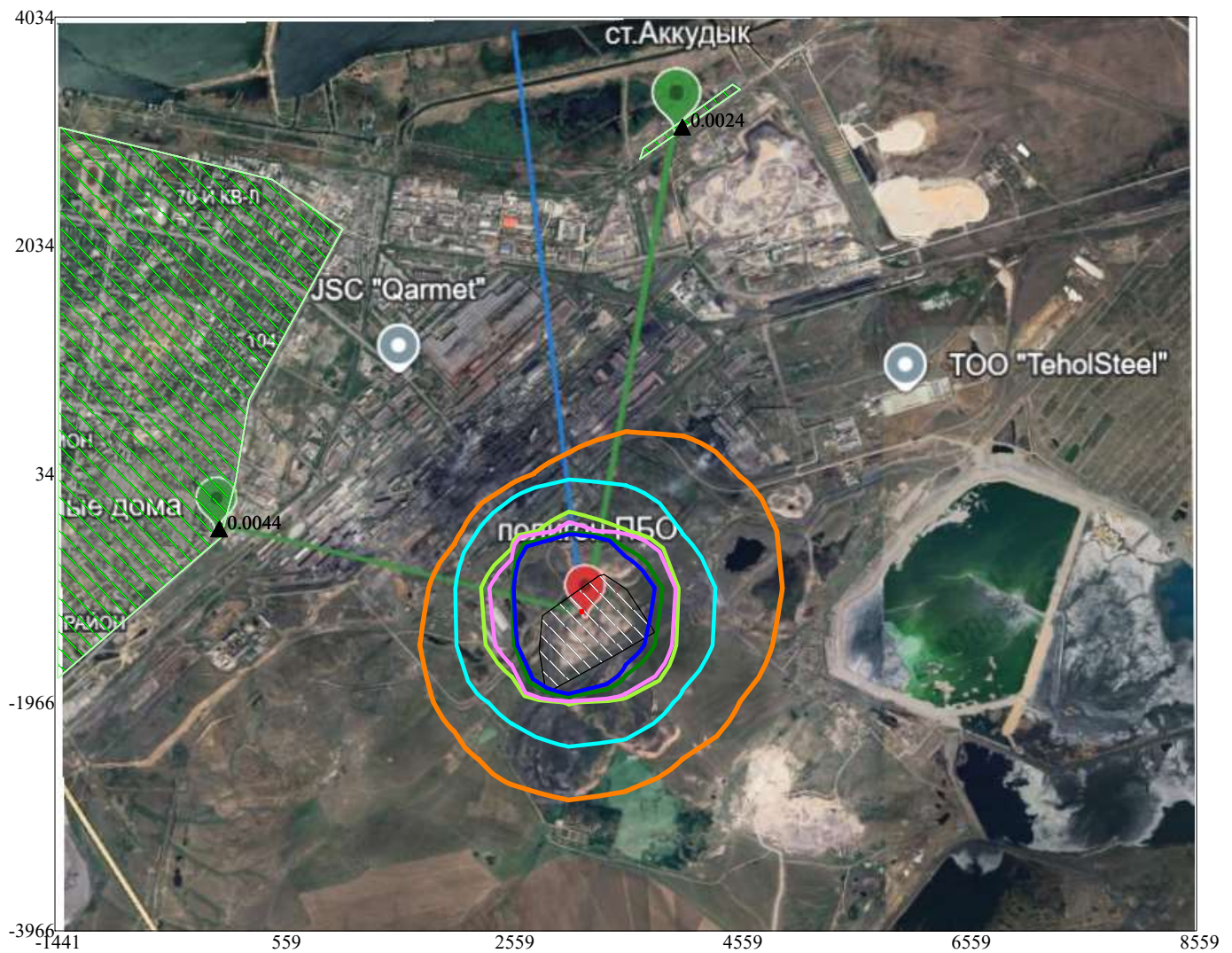
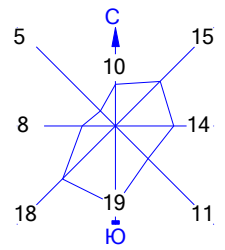
Условные обозначения:

- Жилые зоны, группа N 01
- Территория предприятия
- Граница области воздействия
- Расчётные точки, группа N 01
- Расч. прямоугольник N 01



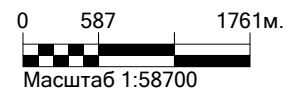
Макс концентрация 0.042827 ПДК достигается в точке $x = 3559$ $y = -966$
 При опасном направлении 217° и опасной скорости ветра 9 м/с
 Расчетный прямоугольник № 1, ширина 10000 м, высота 8000 м,
 шаг расчетной сетки 500 м, количество расчетных точек 21×17
 Расчёт на существующее положение.

Город : 005 город Темиртау
 Объект : 0003 Рекультивация полигона промышленно-бытовых отходов АО "QARMET" Вар.№ 1
 ПК ЭРА v3.0 Модель: МРК-2014
 2902 Взвешенные частицы (116)



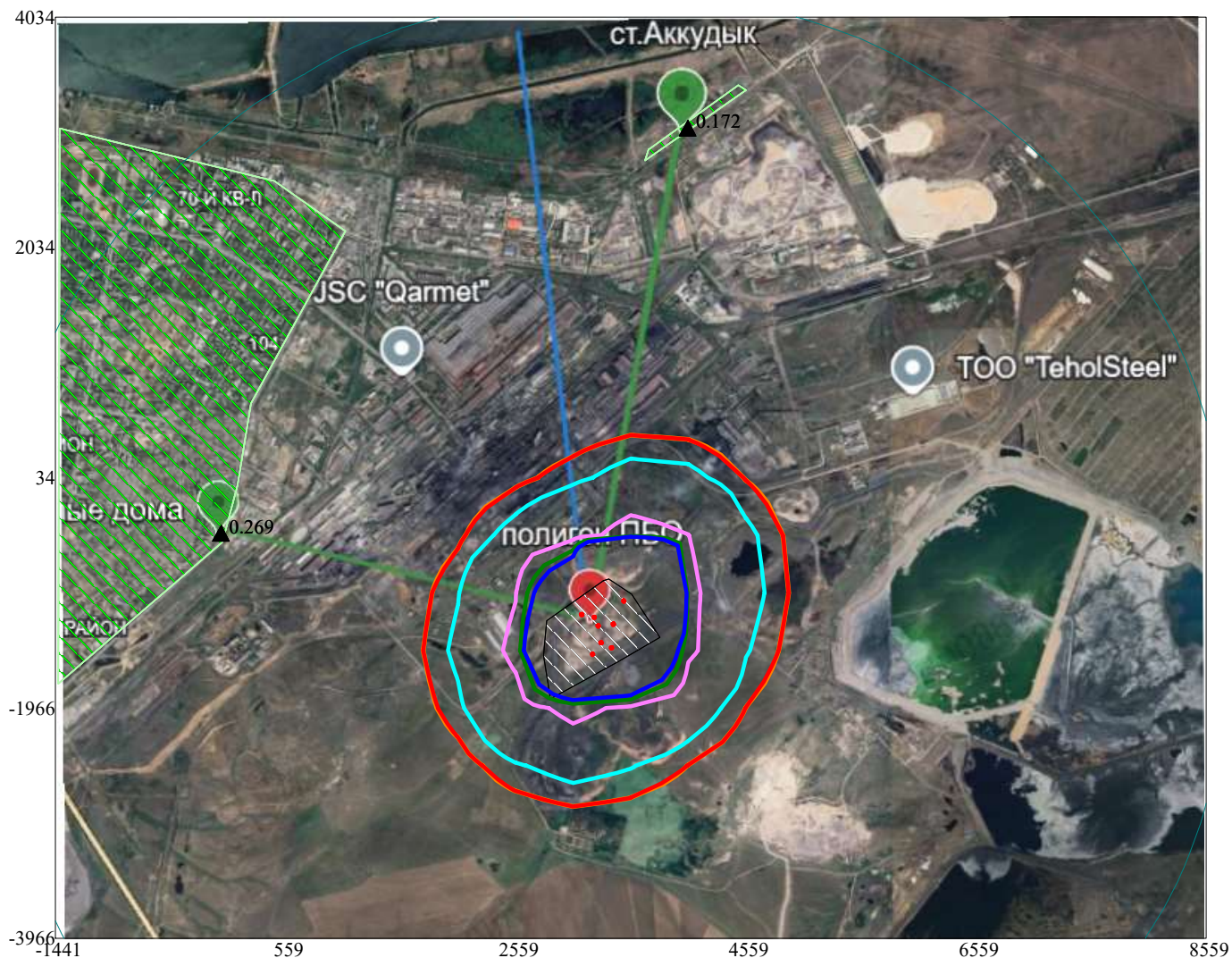
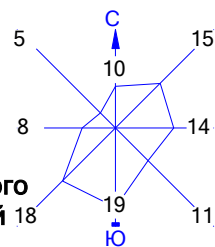
Условные обозначения:

- Жилые зоны, группа N 01
- Территория предприятия
- Граница области воздействия
- Расчётные точки, группа N 01
- Расч. прямоугольник N 01



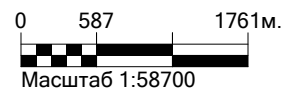
Макс концентрация 0.7604422 ПДК достигается в точке $x=3059$ $y=-966$
 При опасном направлении 151° и опасной скорости ветра 9 м/с
 Расчетный прямоугольник № 1, ширина 10000 м, высота 8000 м,
 шаг расчетной сетки 500 м, количество расчетных точек 21×17
 Расчёт на существующее положение.

Город : 005 город Темиртау
 Объект : 0003 Рекультивация полигона промышленно-бытовых отходов АО "QARMET" Вар.№ 1
 ПК ЭРА v3.0 Модель: МРК-2014
 2908 Пыль неорганическая, содержащая двуокись кремния в %: 70-20 (шамот, цемент, пыль цементного производства - глина, глинистый сланец, доменный шлак, песок, клинкер, зола, кремнезем, зола углей казахстанских месторождений) (494)

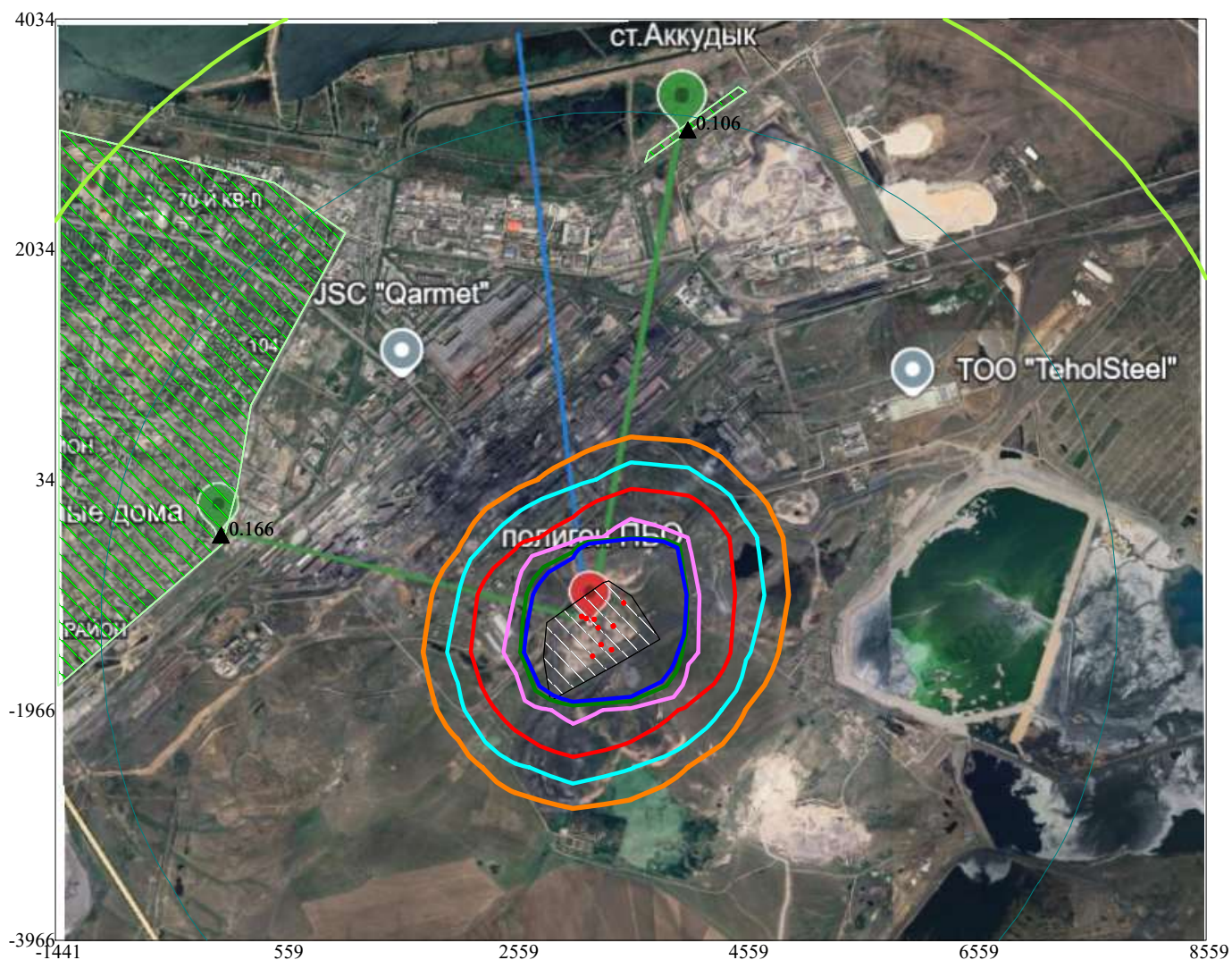
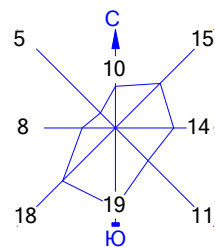


Условные обозначения:

- Жилые зоны, группа N 01
- Территория предприятия
- Граница области воздействия
- ▲ Расчётные точки, группа N 01
- Расч. прямоугольник N 01

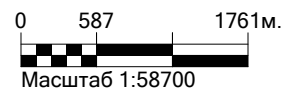


Макс концентрация 56.5729904 ПДК достигается в точке $x = 3559$ $y = -966$
 При опасном направлении 221° и опасной скорости ветра 7.4 м/с
 Расчетный прямоугольник № 1, ширина 10000 м, высота 8000 м,
 шаг расчетной сетки 500 м, количество расчетных точек 21×17
 Расчёт на существующее положение.



Условные обозначения:

- Жилые зоны, группа N 01
- Территория предприятия
- Граница области воздействия
- Расчётные точки, группа N 01
- Расч. прямоугольник N 01



Макс концентрация 33.9437943 ПДК достигается в точке $x= 3559$ $y= -966$
 При опасном направлении 221° и опасной скорости ветра 7.4 м/с
 Расчетный прямоугольник № 1, ширина 10000 м, высота 8000 м,
 шаг расчетной сетки 500 м, количество расчетных точек 21×17
 Расчет на существующее положение.