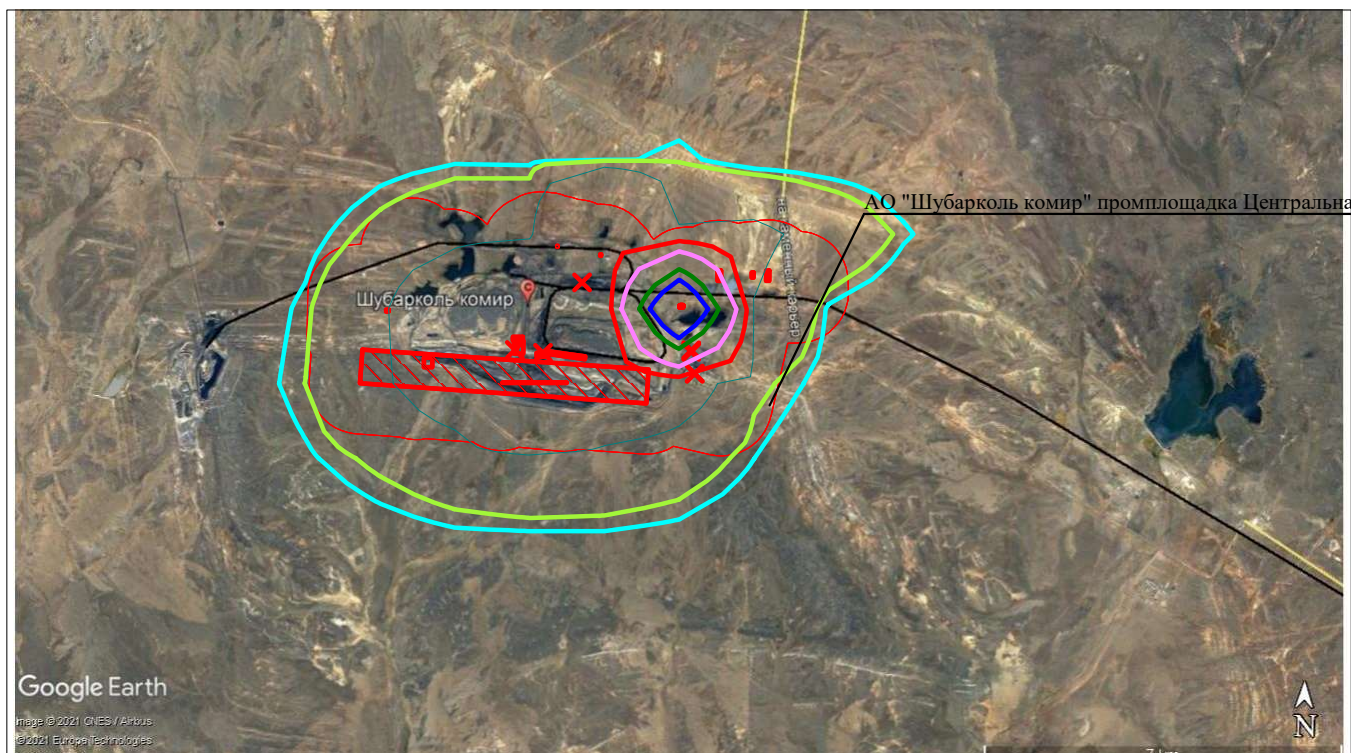
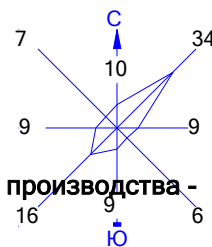


Город : 023 Шубарколь
Объект : 0007 АО "Шубарколь комир" участок "Центральный" Вар.№ 3
ПК ЭРА v3.0, Модель: МРК-2014

2909 Пыль неорганическая, содержащая двуокись кремния в %: менее 20 (доломит, пыль цементного производства - известняк, мел, огарки, сырьевая смесь, пыль вращающихся печей, боксит) (495*)

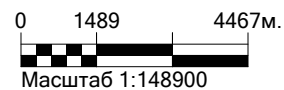


Условные обозначения:

- San. зона, группа N 01
- Расч. прямоугольник N 01

Изолинии в долях ПДК

- 0.043 ПДК
- 0.050 ПДК
- 0.100 ПДК
- 1.0 ПДК
- 2.322 ПДК
- 4.601 ПДК
- 5.968 ПДК



Макс концентрация 9.7035103 ПДК достигается в точке $x=13056$ $y=8901$
При опасном направлении 37° и опасной скорости ветра 1.03 м/с на высоте 3 м
Расчетный прямоугольник № 1, ширина 26478 м, высота 14710 м,
шаг расчетной сетки 1471 м, количество расчетных точек 19*11
Расчёт на конец 2030 года.