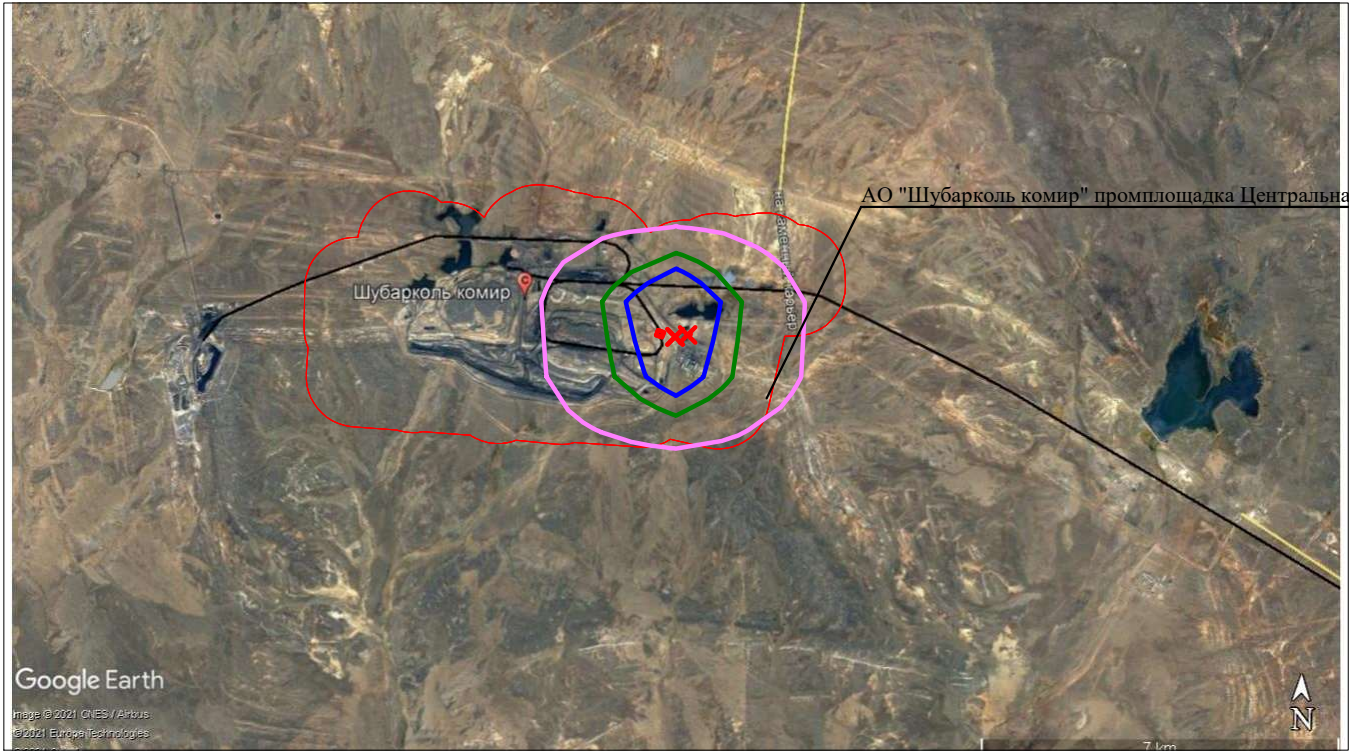
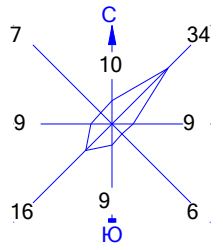




Город : 023 Шубарколь
Объект : 0007 АО "Шубарколь комир" участок "Центральный" Вар.№ 3
ПК ЭРА v3.0, Модель: МРК-2014
2735 Масло минеральное нефтяное (веретенное, машинное, цилиндрическое и др.) (716*)

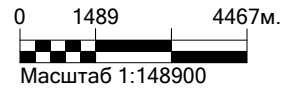


Условные обозначения:

-  Сан. зона, группа N 01
-  Расч. прямоугольник N 01

Изолинии в долях ПДК

-  0.0021 ПДК
-  0.0041 ПДК
-  0.0053 ПДК



Макс концентрация 0.0078004 ПДК достигается в точке $x=13056$ $y=8901$
При опасном направлении 182° и опасной скорости ветра 14 м/с на высоте 3 м
Расчетный прямоугольник № 1, ширина 26478 м, высота 14710 м,
шаг расчетной сетки 1471 м, количество расчетных точек 19×11
Расчёт на конец 2030 года.