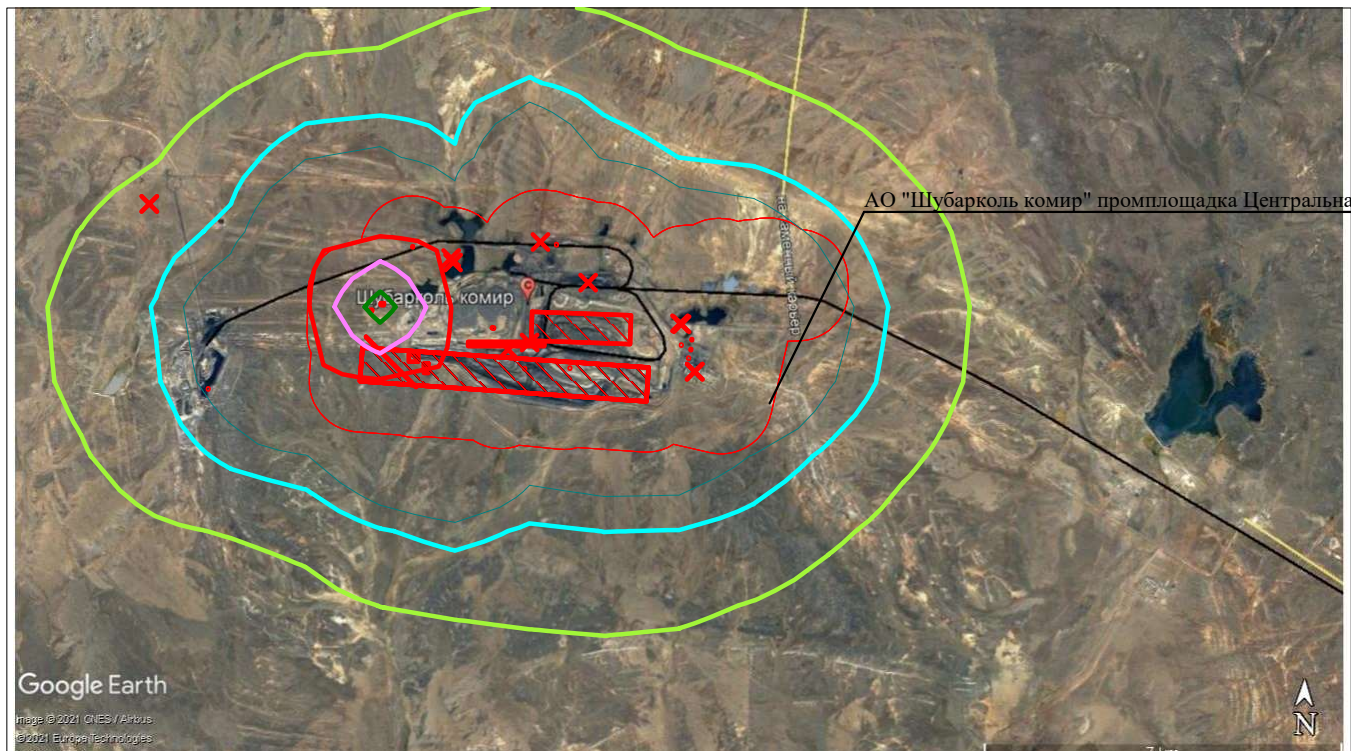


Город : 023 Шубарколь
Объект : 0007 АО "Шубарколь комир" участок "Центральный" Вар.№ 3
ПК ЭРА v3.0, Модель: МРК-2014

2908 Пыль неорганическая, содержащая двуокись кремния в %: 70-20 (шамот, цемент, пыль цементного производства - глина, глинистый сланец, доменный шлак, песок, клинкер, зола, кремнезем, зола углей казахстанских месторождений) (494)

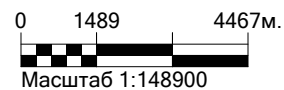


Условные обозначения:

- San. зона, группа N 01
- Расч. прямоугольник N 01

Изолинии в долях ПДК

- 0.050 ПДК
- 0.080 ПДК
- 0.100 ПДК
- 1.0 ПДК
- 5.426 ПДК
- 10.771 ПДК



Макс концентрация 13.481966 ПДК достигается в точке $x = 7172$ $y = 8901$
При опасном направлении 31° и опасной скорости ветра 1.13 м/с на высоте 3 м
Расчетный прямоугольник № 1, ширина 26478 м, высота 14710 м,
шаг расчетной сетки 1471 м, количество расчетных точек 19×11
Расчет на конец 2030 года.