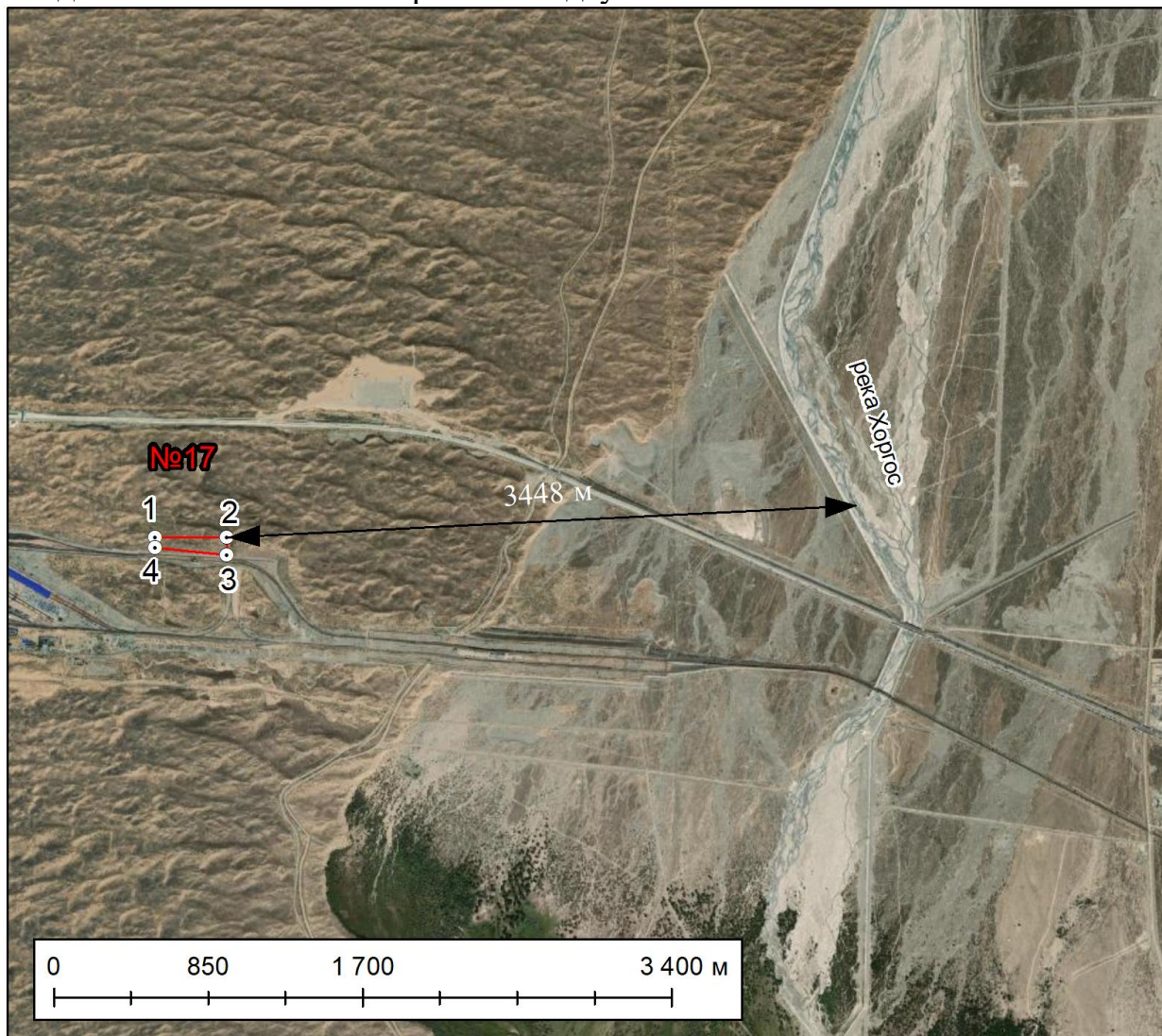


## Ситуационная схема расположения участка «№17»

Подготовлена: ТОО «Теміржол Жөндеу»



Границы участка показаны и обозначены угловыми точками с №1 по №4.

№№ п.п.	Координаты угловых точек		Площадь км <sup>2</sup> /га
	Северная широта	Восточная долгота	
1	44° 10' 06,82"	80° 19' 12,68"	0,0306/ 3,06
2	44° 10' 06,82"	80° 19' 30,45"	
3	44° 10' 03,66"	80° 19' 30,45"	
4	44° 10' 04,96"	80° 19' 12,68"	

Ближайший водный объект – река Хоргос – располагается в 3448 метрах от границы участка «№17» (у.т. №2).

Исполнитель: ТОО «Жетісу Жерқойнауы»

Лицензии: №0004297 от 18.08.2011 г. №13014203 от 4.09.2013 г.

Директор



Рахметов А.Т.