

Картограмма расположения участка общераспространенных полезных
ископаемых «№13»

Подготовлена: ТОО «Теміржол-Жөндеу»

Для добычи: участка «№13»

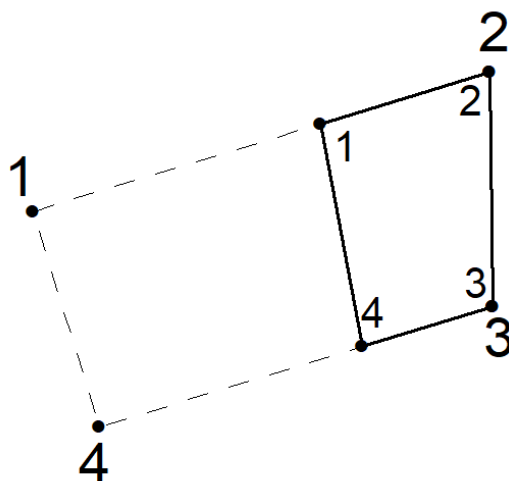
Месторасположение: Панфиловский район, область Жетісу

Границы отвода показаны на картограмме и обозначены угловыми точками с
№1 по №4

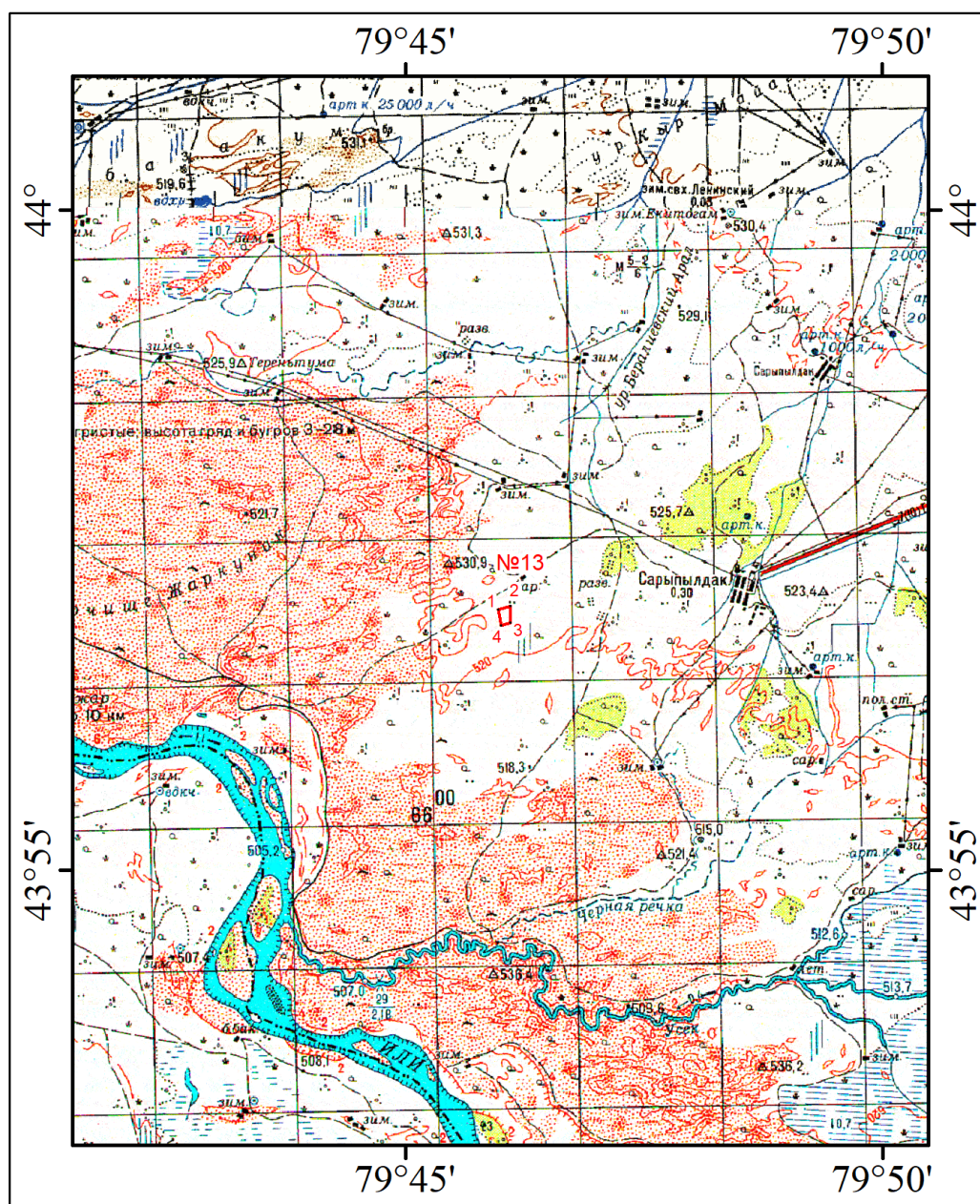
№№ п.п.	Координаты угловых точек		Площадь км ² /га
	Северная широта	Восточная долгота	
1	43° 56' 58,22"	79° 45' 58,26"	0,035/ 3,5
2	43° 56' 59,89"	79° 46' 05,82"	
3	43° 56' 52,32"	79° 46' 05,95"	
4	43° 56' 51,04"	79° 46' 00,14"	

Масштаб 1:10 000

Контур подсчёта запасов показан пунктирной линией



Обзорная (ситуационная) схема расположения
Масштаб 1:100 000



Условные обозначения

№13

1 2
4 3

- наименование запрашиваемого участка и номер угловых точек

Топографическая карта поверхности участка «№13»

