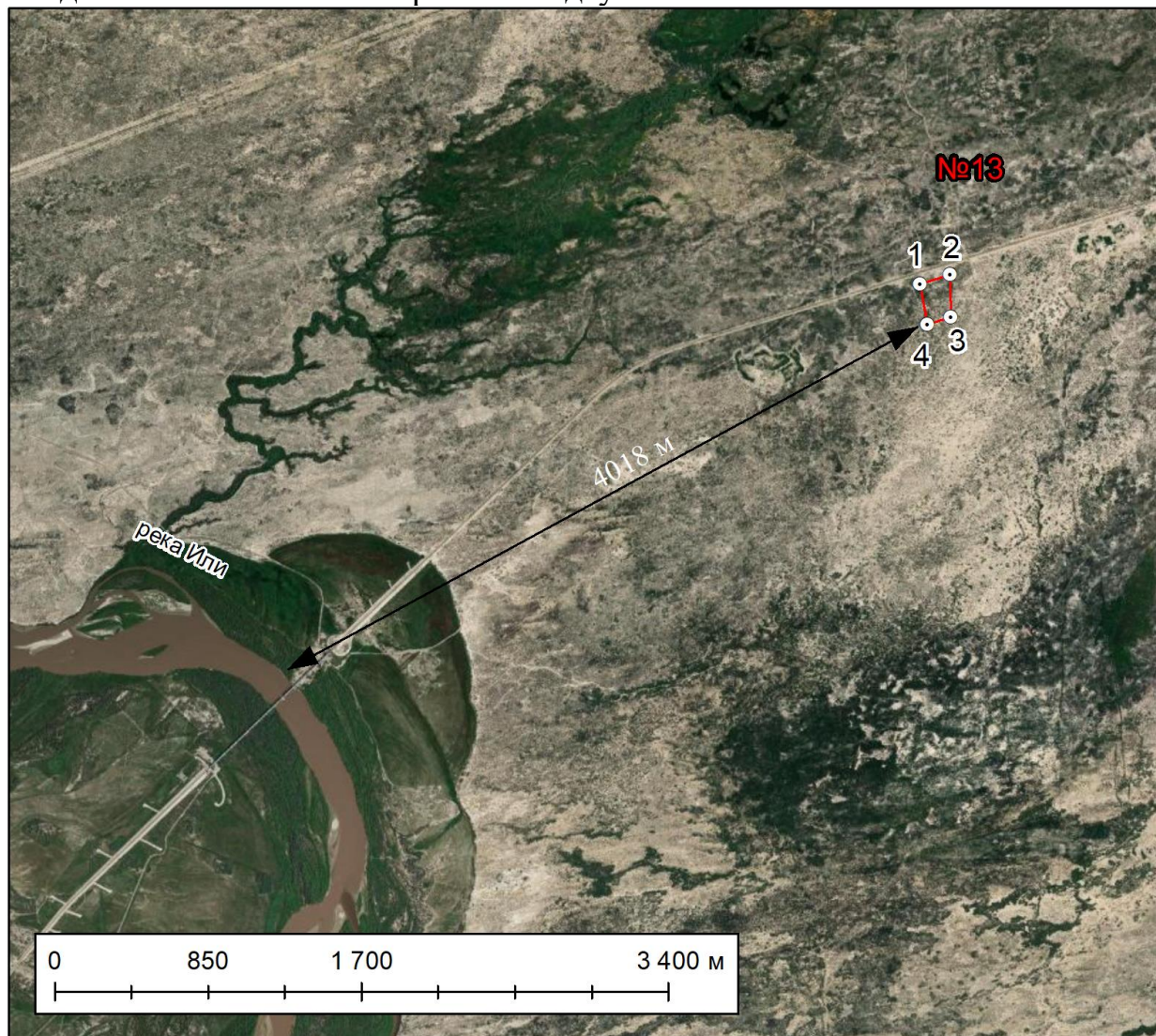


### Ситуационная схема расположения участка «№13»

Подготовлена: ТОО «Теміржол Жөндеу»



Границы участка показаны и обозначены угловыми точками с №1 по №4.

№№ п.п.	Координаты угловых точек		Площадь км²/га
	Северная широта	Восточная долгота	
1	43° 56' 58,22"	79° 45' 58,26"	0,035/ 3,5
2	43° 56' 59,89"	79° 46' 05,82"	
3	43° 56' 52,32"	79° 46' 05,95"	
4	43° 56' 51,04"	79° 46' 00,14"	

Ближайший водный объект – река Или – располагается в 4018 метрах от границы участка «№13» (у.т. №4).

Исполнитель: ТОО «Жетісу Жерқойнауы»

Лицензии: №0004297 от 18.08.2011г., №13014203 от 4.09.2013г.

**Директор**

**Рахметов А.Т.**