



Исх. № РГГ 02/12-5 от 12.02.2015г.

**Руководителю РГУ "Есильская
бассейновая инспекция по
регулированию использования и
охране водных ресурсов Комитета
по водным ресурсам Министерства
экологии, геологии и природных
ресурсов Республики Казахстан"**

Прошу Вас, предоставить информацию о наличии/отсутствии водоохраных зон и полос поверхностных водных объектов по следующим участкам геологоразведочных работ.

Ситуационные схемы указанных участков приведены в приложениях. Координаты участков для бурения скважин указаны в дополнительных документах.

Прилагается:

- Приложение 1 Ситуационная схема участка Дмитриевский;
- Приложение 2 Ситуационная схема участка Ковалевский;
- Приложение 3 Ситуационная схема участка Николаевский;
- Приложение 4 Ситуационная схема участка Южный 1;
- Приложение 5 Ситуационная схема участка Южный 2;
- Приложение 6 Ситуационная схема участка Юрьевский;
- Приложение 7 Координаты в формате Excel файла.

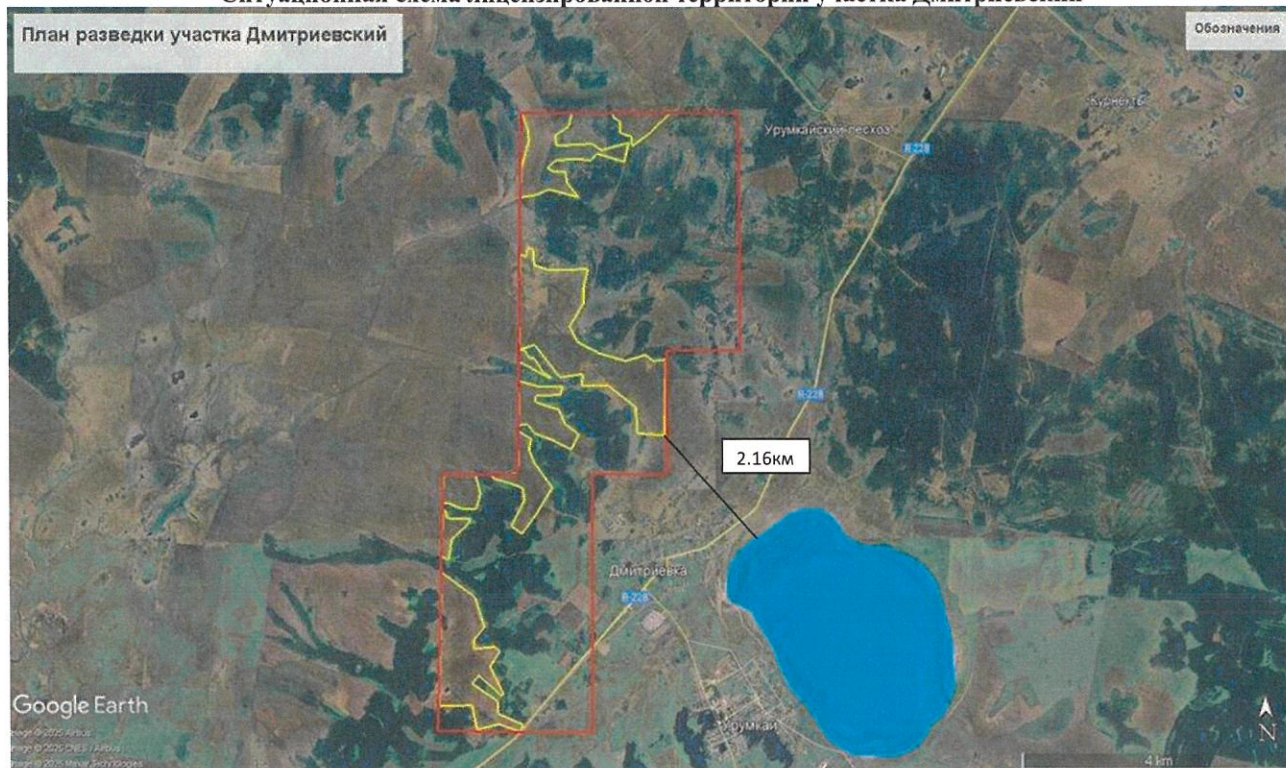
**Операционный директор
ТОО «RG Gold»**



Сыздыков С.О.

Исполнитель: Джангарашева А.
Номер тел.: 8-701-418-88-19

Ситуационная схема лицензированной территории участка Дмитриевский

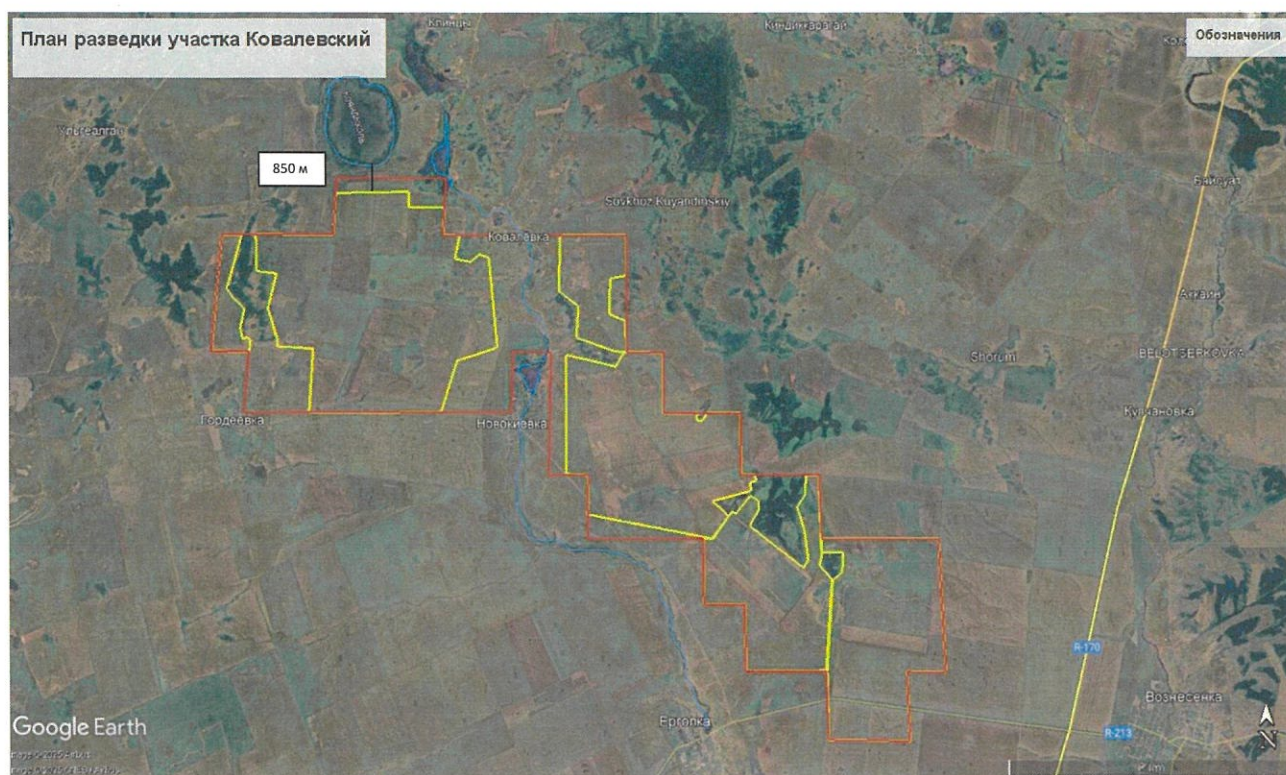


Условные обозначения:  Границы лицензированного участка

 Границы участка разведки

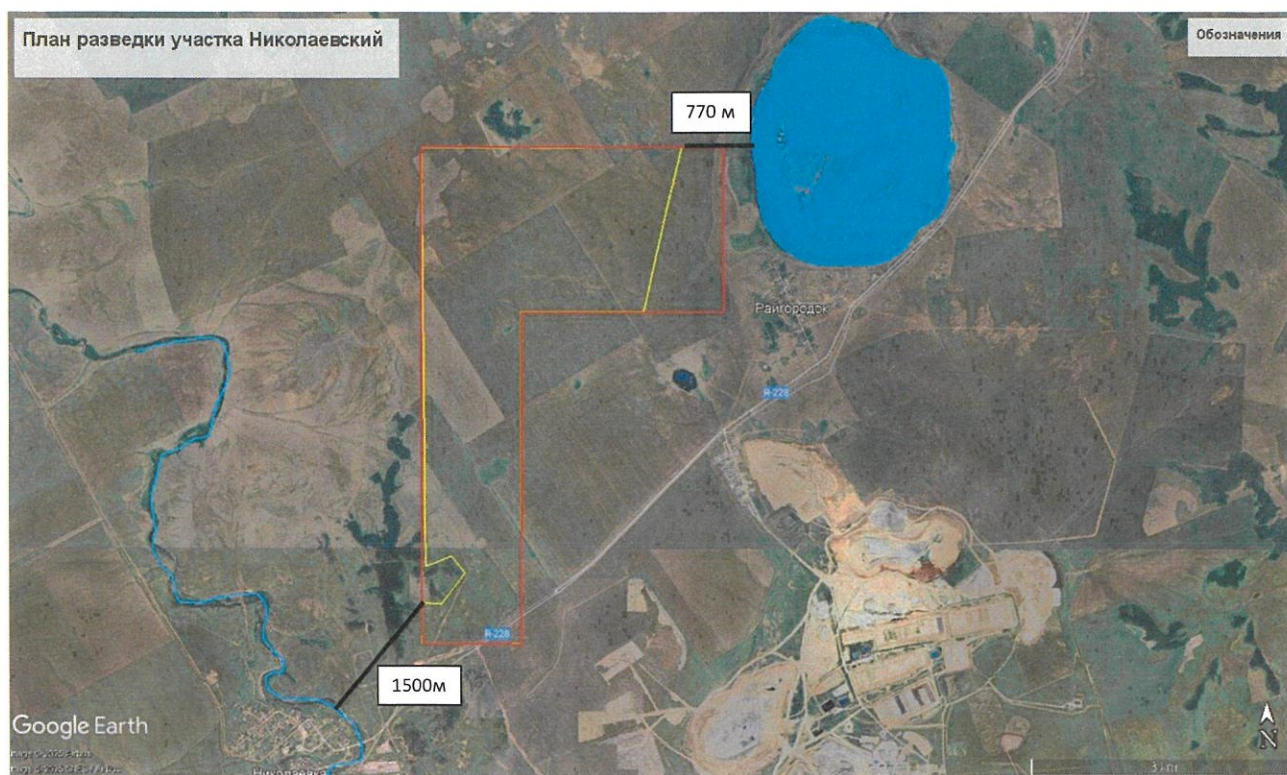
Озеро Урумкай. Водоохранная зона и полоса на данный водный объект не установлена.

Ситуационная схема лицензированной территории участка Ковалевский



Река Жолболды. Водоохранная зона и полоса на данный водный объект не установлена.
 Озеро кояндыколь. Водоохранная зона 500 м.

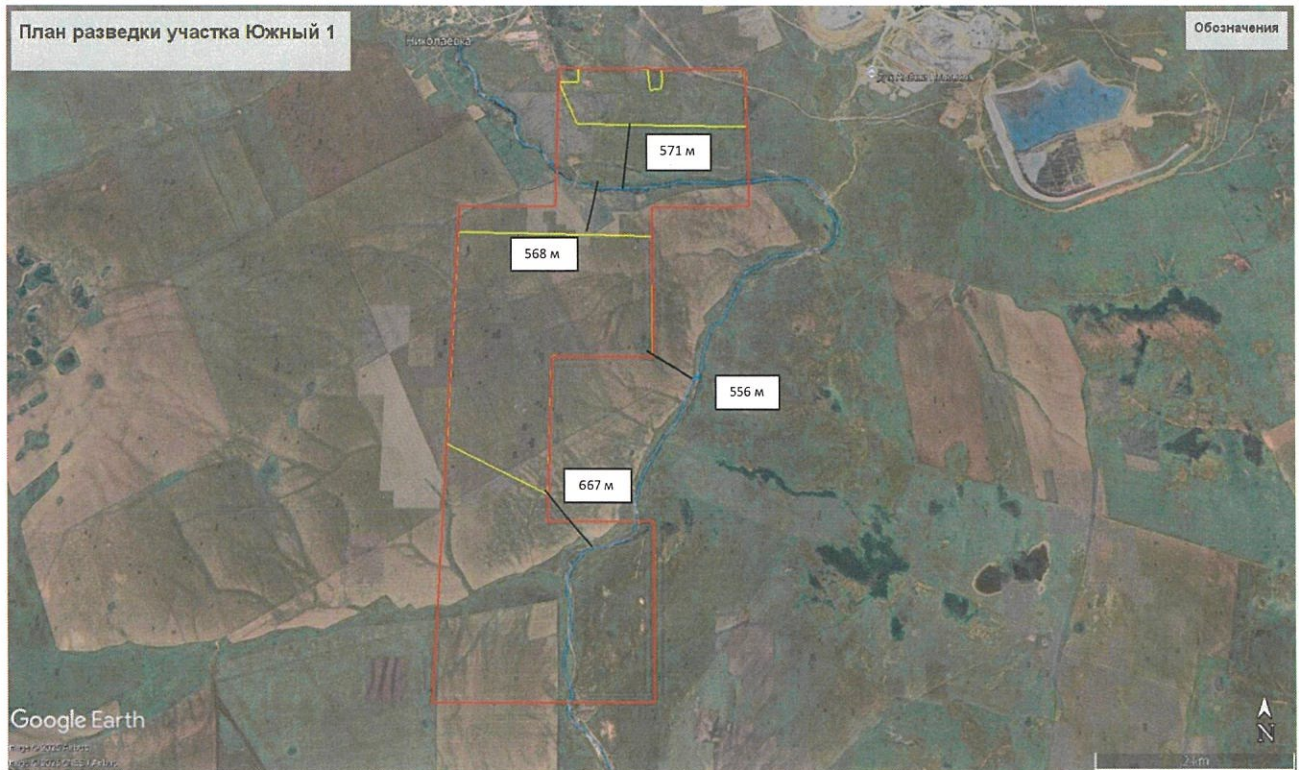
Ситуационная схема лицензированной территории участка Николаевский



Условные обозначения:  Границы лицензированного участка
 Границы участка разведки

Озера Шыбындыколь. Ширина водоохранной зоны 500 м.
Река Аршалы. Ширина водоохранной зоны 500 м.

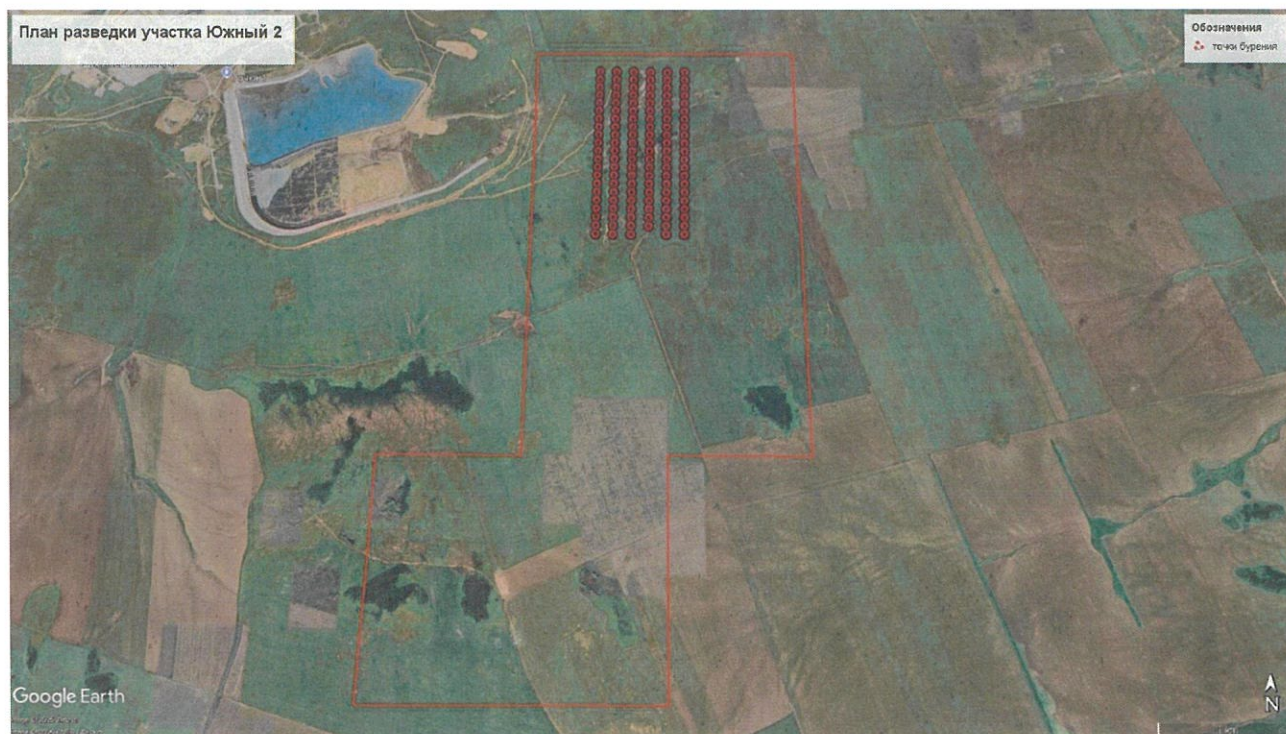
Ситуационная схема лицензированной территории участка Южный 1



Условные обозначения:  Границы лицензированного участка
 Границы участка разведки

Река Аршалы. Ширина водоохранной зоны 500 м.

Ситуационная схема лицензированной территории участка Южный 2



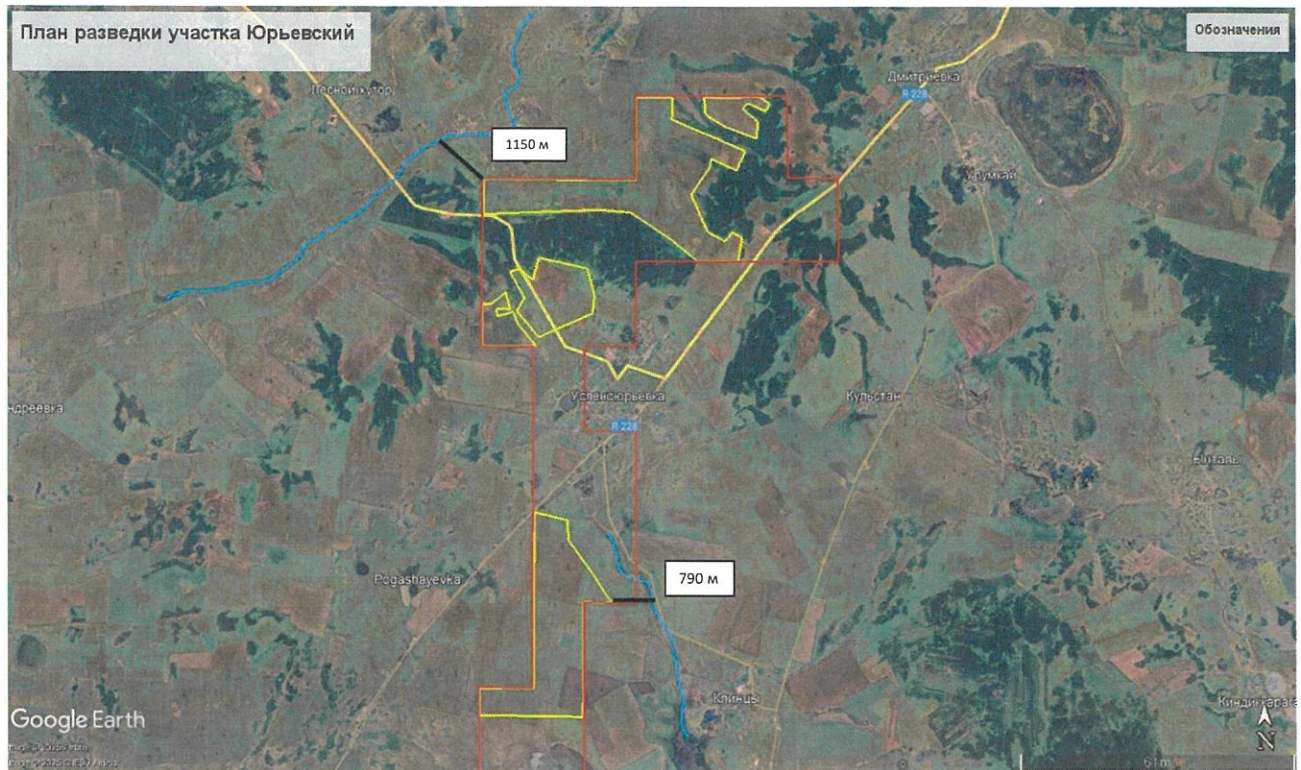
Условные обозначения: —

Границы лицензированного участка



Точки бурения для геологической разведки

Ситуационная схема лицензированной территории участка Юрьевский



Условные обозначения: Границы лицензированного участка
 Границы участка разведки

Река Солёная река Кенасы. Водоохранная зона и полоса на данный водный объект не установлена.
Река Жолболды. Водоохранная зона и полоса на данный водный объект не установлена.

Координаты в формате WGS 84

Дмитриевка1		
№	Широта	Долгота
1	52°46'18.65"C	69°56'56.92"B
2	52°46'33.45"C	69°56'57.20"B
3	52°46'46.96"C	69°57'3.29"B
4	52°46'52.40"C	69°57'2.75"B
5	52°47'1.54"C	69°56'57.40"B
6	52°47'1.37"C	69°57'39.12"B
7	52°46'54.55"C	69°57'36.37"B
8	52°46'50.00"C	69°57'25.30"B
9	52°46'44.76"C	69°57'26.72"B
10	52°46'45.47"C	69°57'55.51"B
11	52°46'42.47"C	69°58'3.37"B
12	52°46'42.67"C	69°58'10.00"B
13	52°46'46.21"C	69°58'25.60"B
14	52°46'36.65"C	69°58'22.52"B
15	52°46'40.69"C	69°58'1.81"B
16	52°46'40.58"C	69°57'59.30"B
17	52°46'37.08"C	69°57'54.69"B
18	52°46'37.87"C	69°57'44.86"B
19	52°46'37.51"C	69°57'26.85"B
20	52°46'33.57"C	69°57'19.18"B
21	52°46'31.73"C	69°57'24.58"B
22	52°46'31.61"C	69°57'33.69"B
23	52°46'25.66"C	69°57'35.50"B
24	52°46'18.74"C	69°57'44.80"B
25	52°46'22.59"C	69°57'20.75"B
26	52°46'19.75"C	69°57'8.78"B

Дмитриевка4		
№	Широта	Долгота
1	52°44'48.46"C	69°57'22.26"B
2	52°44'56.00"C	69°56'58.89"B
3	52°44'56.14"C	69°56'56.95"B
4	52°45'2.14"C	69°56'57.16"B
5	52°45'2.22"C	69°57'1.03"B
6	52°44'58.20"C	69°57'5.66"B
7	52°44'58.14"C	69°57'9.05"B
8	52°44'51.58"C	69°57'16.45"B
9	52°44'49.12"C	69°57'22.62"B

Дмитриевка5		
№	Широта	Долгота
1	52°44'13.83"C	69°57'39.78"B
2	52°44'21.93"C	69°57'10.15"B
3	52°44'26.07"C	69°57'4.33"B
4	52°44'25.66"C	69°56'57.08"B
5	52°44'46.93"C	69°56'57.18"B
6	52°44'44.06"C	69°57'13.37"B
7	52°44'44.40"C	69°57'32.18"B
8	52°44'40.39"C	69°57'30.87"B
9	52°44'40.02"C	69°57'11.10"B
10	52°44'36.81"C	69°57'11.00"B
11	52°44'32.95"C	69°57'29.83"B
12	52°44'26.04"C	69°57'34.69"B
13	52°44'21.18"C	69°57'45.39"B

Дмитриевка2		
№	Широта	Долгота
1	52°46'44.64"C	69°58'28.77"B
2	52°46'49.60"C	69°58'28.15"B
3	52°46'51.11"C	69°58'19.20"B
4	52°46'57.50"C	69°58'18.57"B
5	52°46'59.01"C	69°58'13.44"B
6	52°47'1.59"C	69°58'12.93"B
7	52°47'1.62"C	69°59'1.01"B
8	52°46'50.67"C	69°58'42.34"B

Дмитриевка3		
№	Широта	Долгота
1	52°44'21.37"C	69°58'32.31"B
2	52°44'34.07"C	69°58'30.94"B
3	52°44'44.82"C	69°58'8.42"B
4	52°44'44.59"C	69°57'48.21"B
5	52°44'50.21"C	69°57'48.84"B
6	52°44'48.88"C	69°57'30.41"B
7	52°45'4.55"C	69°57'9.46"B
8	52°45'2.57"C	69°56'57.03"B
9	52°45'49.39"C	69°56'57.30"B
10	52°45'48.56"C	69°57'2.38"B
11	52°45'52.61"C	69°57'3.74"B
12	52°45'52.04"C	69°57'7.60"B
13	52°45'44.22"C	69°57'8.74"B
14	52°45'41.46"C	69°57'21.34"B
15	52°45'42.42"C	69°57'52.21"B
16	52°45'32.79"C	69°57'49.28"B
17	52°45'25.23"C	69°57'48.98"B
18	52°45'13.81"C	69°57'37.99"B
19	52°45'6.02"C	69°57'44.50"B
20	52°45'0.31"C	69°58'1.83"B
21	52°44'56.09"C	69°58'23.23"B
22	52°44'59.04"C	69°58'38.19"B
23	52°44'56.09"C	69°58'46.18"B
24	52°44'57.14"C	69°58'55.61"B
25	52°44'20.41"C	69°58'54.91"B

Дмитриевка6		
№	Широта	Долгота
1	52°43'33.80"C	69°57'1.15"B
2	52°43'37.21"C	69°56'52.53"B
3	52°43'49.36"C	69°57'2.50"B
4	52°43'55.27"C	69°57'1.17"B
5	52°43'59.64"C	69°56'37.32"B
6	52°44'1.47"C	69°56'36.00"B
7	52°44'1.80"C	69°56'56.91"B
8	52°44'22.64"C	69°56'57.01"B
9	52°44'18.76"C	69°57'7.20"B
10	52°44'13.75"C	69°57'5.88"B
11	52°44'6.90"C	69°57'10.26"B
12	52°43'55.53"C	69°57'24.20"B
13	52°43'43.48"C	69°57'12.57"B

Дмитриевка9		
№	Широта	Долгота
1	52°42'1.70"C	69°57'0.51"B
2	52°42'5.17"C	69°56'43.57"B
3	52°42'2.65"C	69°56'26.72"B
4	52°42'13.75"C	69°56'22.14"B
5	52°42'13.26"C	69°55'57.21"B
6	52°43'14.98"C	69°55'57.14"B
7	52°43'3.70"C	69°56'23.17"B
8	52°42'49.72"C	69°56'31.15"B
9	52°42'48.16"C	69°56'25.32"B
10	52°42'39.79"C	69°56'23.40"B
11	52°42'40.59"C	69°56'39.85"B
12	52°42'38.91"C	69°56'42.88"B
13	52°42'31.20"C	69°56'36.29"B
14	52°42'19.12"C	69°56'47.19"B
15	52°42'17.93"C	69°56'45.72"B
16	52°42'28.80"C	69°56'28.17"B
17	52°42'23.53"C	69°56'20.47"B
18	52°42'15.46"C	69°56'42.26"B
19	52°42'9.88"C	69°56'43.11"B
20	52°42'4.90"C	69°57'2.26"B

Дмитриевка7		
№	Широта	Долгота
1	52°43'45.19"C	69°56'13.64"B
2	52°43'48.18"C	69°56'0.15"B
3	52°43'47.81"C	69°55'56.95"B
4	52°44'1.47"C	69°55'56.91"B
5	52°44'1.36"C	69°56'22.15"B
6	52°43'52.69"C	69°56'26.67"B
7	52°43'45.55"C	69°56'23.34"B

Дмитриевка8		
№	Широта	Долгота
1	52°43'21.29"C	69°56'2.11"B
2	52°43'22.44"C	69°55'56.95"B
3	52°43'44.68"C	69°55'57.05"B
4	52°43'44.42"C	69°55'59.06"B
5	52°43'40.98"C	69°56'0.58"B
6	52°43'40.58"C	69°56'18.50"B
7	52°43'38.05"C	69°56'17.27"B
8	52°43'31.18"C	69°56'4.62"B

Юрьевка1		
№	Широта	Долгота
1	52°41'2.42"C	69°54'9.22"B
2	52°41'37.47"C	69°52'51.70"B
3	52°41'39.29"C	69°52'15.10"B
4	52°41'36.29"C	69°49'57.37"B
5	52°42'1.01"C	69°49'56.72"B
6	52°42'0.76"C	69°52'56.95"B
7	52°43'0.78"C	69°52'57.32"B
8	52°43'0.89"C	69°53'39.84"B
9	52°42'44.61"C	69°53'39.92"B
10	52°42'21.61"C	69°55'5.96"B
11	52°42'7.97"C	69°54'55.93"B
12	52°42'16.25"C	69°54'26.13"B
13	52°42'9.83"C	69°54'24.07"B
14	52°41'50.33"C	69°54'2.91"B
15	52°41'22.94"C	69°54'21.16"B
16	52°41'16.27"C	69°54'41.66"B
17	52°41'22.83"C	69°54'50.03"B
18	52°41'18.89"C	69°55'1.41"B
19	52°41'2.49"C	69°54'57.15"B

Юрьевка2		
№	Широта	Долгота
1	52°42'30.99"C	69°55'19.71"B
2	52°42'39.14"C	69°54'42.79"B
3	52°42'48.37"C	69°54'19.96"B
4	52°43'0.57"C	69°54'18.39"B
5	52°43'0.74"C	69°55'24.37"B
6	52°42'55.60"C	69°55'36.02"B
7	52°42'50.73"C	69°55'30.94"B
8	52°42'56.08"C	69°55'9.24"B
9	52°42'52.56"C	69°55'4.45"B
10	52°42'43.18"C	69°55'21.65"B

Юрьевка4		
№	Широта	Долгота
1	52°40'1.20"C	69°49'57.29"B
2	52°40'30.59"C	69°49'57.18"B
3	52°40'30.88"C	69°50'6.54"B
4	52°40'39.26"C	69°50'24.23"B
5	52°40'29.18"C	69°50'28.91"B
6	52°40'27.64"C	69°50'13.69"B
7	52°40'22.75"C	69°50'14.51"B
8	52°40'23.29"C	69°50'33.11"B
9	52°40'16.38"C	69°50'39.38"B
10	52°40'1.57"C	69°50'59.49"B

Юрьевка3		
№	Широта	Долгота
1	52°40'7.98"C	69°51'2.35"B
2	52°40'26.19"C	69°50'37.88"B
3	52°40'35.79"C	69°50'46.09"B
4	52°40'43.22"C	69°50'43.95"B
5	52°40'54.45"C	69°50'32.30"B
6	52°40'55.88"C	69°50'40.99"B
7	52°40'48.24"C	69°50'55.21"B
8	52°41'3.88"C	69°51'2.75"B
9	52°40'56.94"C	69°51'57.90"B
10	52°40'37.98"C	69°52'6.85"B
11	52°40'24.98"C	69°52'5.29"B

Юрьевка4		
№	Широта	Долгота
1	52°35'43.17"C	69°49'57.19"B
2	52°36'1.19"C	69°49'56.85"B
3	52°36'1.00"C	69°50'58.42"B
4	52°38'3.63"C	69°50'59.01"B
5	52°37'58.40"C	69°51'36.64"B
6	52°37'44.82"C	69°51'38.18"B
7	52°37'1.37"C	69°52'28.79"B
8	52°37'1.36"C	69°51'55.59"B
9	52°35'41.91"C	69°51'54.61"B

Николаевка		
№	Широта	Долгота
1	52°29'2.81"C	69°37'57.08"B
2	52°29'16.68"C	69°37'57.20"B
3	52°29'16.13"C	69°38'7.40"B
4	52°29'27.39"C	69°38'21.61"B
5	52°29'33.47"C	69°38'13.75"B
6	52°29'30.17"C	69°37'58.85"B
7	52°29'38.25"C	69°37'58.64"B
8	52°29'38.39"C	69°38'0.95"B
9	52°29'40.33"C	69°38'0.60"B
10	52°29'41.09"C	69°37'58.50"B
11	52°32'1.06"C	69°37'57.62"B
12	52°32'1.31"C	69°40'32.01"B
13	52°31'2.40"C	69°40'9.51"B
14	52°31'2.26"C	69°38'56.31"B
15	52°29'2.10"C	69°38'55.49"B

Южный-1_1		
№	Широта	Долгота
1	52°27'36.81"C	69°38'9.00"B
2	52°27'55.31"C	69°37'57.49"B
3	52°27'55.77"C	69°38'8.47"B
4	52°28'1.21"C	69°38'8.95"B
5	52°28'1.19"C	69°38'52.69"B
6	52°27'52.06"C	69°38'55.02"B
7	52°27'52.64"C	69°39'2.54"B
8	52°28'1.07"C	69°39'3.02"B
9	52°28'1.01"C	69°39'55.97"B
10	52°27'36.05"C	69°39'55.96"B

Южный-1_2		
№	Широта	Долгота
1	52°25'11.01"C	69°37'56.58"B
2	52°25'29.04"C	69°36'57.43"B
3	52°26'51.00"C	69°36'57.57"B
4	52°26'49.51"C	69°38'55.33"B
5	52°26'2.16"C	69°38'55.84"B
6	52°26'1.57"C	69°37'56.64"B

Южный-2		
№	Широта	Долгота
1	52°25'1.86"C	69°43'57.03"B
2	52°25'20.01"C	69°43'57.10"B
3	52°25'19.55"C	69°44'54.06"B
4	52°25'29.11"C	69°44'49.38"B
5	52°25'33.85"C	69°44'37.12"B
6	52°25'34.58"C	69°44'9.73"B
7	52°25'30.86"C	69°43'56.75"B
8	52°26'1.12"C	69°43'57.27"B
9	52°26'1.54"C	69°44'57.12"B
10	52°28'1.04"C	69°44'57.32"B
11	52°28'1.05"C	69°46'55.63"B
12	52°26'21.31"C	69°46'55.61"B
13	52°26'21.19"C	69°46'26.80"B
14	52°26'9.51"C	69°46'31.41"B
15	52°26'7.51"C	69°46'46.85"B
16	52°26'8.90"C	69°46'55.68"B
17	52°26'1.93"C	69°46'55.98"B
18	52°26'1.71"C	69°45'56.51"B
19	52°25'1.94"C	69°45'55.79"B

Ковалевка2		
№	Широта	Долгота
1	52°29'2.58"C	69°51'37.91"B
2	52°30'4.75"C	69°51'37.14"B
3	52°30'7.45"C	69°50'39.80"B
4	52°30'12.65"C	69°50'40.20"B
5	52°30'45.40"C	69°50'21.55"B
6	52°31'20.56"C	69°50'30.46"B
7	52°31'23.38"C	69°49'59.07"B
8	52°32'0.95"C	69°49'51.90"B
9	52°32'1.70"C	69°51'56.96"B
10	52°32'45.37"C	69°51'58.50"B
11	52°32'46.92"C	69°53'56.05"B
12	52°32'31.07"C	69°53'59.16"B
13	52°32'30.13"C	69°54'55.26"B
14	52°32'1.73"C	69°54'56.42"B
15	52°32'0.77"C	69°55'23.32"B
16	52°31'37.10"C	69°55'17.85"B
17	52°31'33.77"C	69°55'43.53"B
18	52°31'41.58"C	69°55'58.38"B
19	52°31'38.01"C	69°56'12.74"B
20	52°30'6.55"C	69°56'31.01"B
21	52°29'52.84"C	69°55'27.17"B
22	52°29'3.54"C	69°55'4.95"B

Ковалевка5		
№	Широта	Долгота
1	52°25'3.29"C	70° 2'57.82"B
2	52°26'2.14"C	70° 2'57.93"B
3	52°26'3.41"C	70° 1'57.62"B
4	52°27'2.24"C	70° 1'57.73"B
5	52°27'2.17"C	70° 2'10.95"B
6	52°27'27.33"C	70° 2'40.10"B
7	52°27'25.64"C	70° 2'46.30"B
8	52°27'41.80"C	70° 3'8.66"B
9	52°27'37.48"C	70° 3'20.65"B
10	52°27'28.98"C	70° 3'19.76"B
11	52°27'13.93"C	70° 3'7.52"B
12	52°26'35.55"C	70° 4'27.00"B
13	52°26'43.32"C	70° 4'35.66"B
14	52°27'9.61"C	70° 4'30.91"B
15	52°27'31.88"C	70° 4'21.46"B
16	52°27'43.63"C	70° 4'34.46"B
17	52°28'1.32"C	70° 4'36.62"B
18	52°28'1.24"C	70° 4'54.51"B
19	52°26'46.29"C	70° 4'55.21"B
20	52°26'38.25"C	70° 4'52.35"B
21	52°26'25.10"C	70° 5'10.56"B
22	52°25'4.02"C	70° 4'56.52"B

Ковалевка3		
№	Широта	Долгота
1	52°30'2.03"C	69°59'38.53"B
2	52°30'16.67"C	69°58'36.52"B
3	52°30'47.90"C	69°58'38.94"B
4	52°31'3.32"C	69°58'7.95"B
5	52°32'1.06"C	69°58'8.82"B
6	52°32'1.14"C	69°59'54.12"B
7	52°31'19.99"C	69°59'55.21"B
8	52°31'16.46"C	69°59'29.86"B
9	52°30'40.51"C	69°59'29.03"B
10	52°30'32.68"C	69°59'54.27"B
11	52°30'2.46"C	69°59'56.13"B

Ковалевка4		
№	Широта	Долгота
1	52°27'25.48"C	69°58'56.91"B
2	52°28'2.53"C	69°58'57.05"B
3	52°28'3.47"C	69°58'23.19"B
4	52°29'58.85"C	69°58'21.25"B
5	52°29'47.33"C	69°59'38.57"B
6	52°30'1.22"C	69°59'52.91"B
7	52°30'0.85"C	70° 0'54.37"B
8	52°29'0.80"C	70° 0'55.61"B
9	52°29'1.01"C	70° 1'48.40"B
10	52°28'54.62"C	70° 1'49.98"B
11	52°28'54.38"C	70° 1'57.35"B
12	52°29'1.47"C	70° 2'5.04"B
13	52°29'0.97"C	70° 2'54.37"B
14	52°28'2.27"C	70° 2'54.15"B
15	52°28'1.34"C	70° 3'15.72"B
16	52°27'56.85"C	70° 3'18.01"B
17	52°27'54.47"C	70° 3'9.16"B
18	52°27'47.38"C	70° 3'9.86"B
19	52°27'37.86"C	70° 2'11.49"B
20	52°27'23.86"C	70° 2'34.43"B
21	52°27'2.72"C	70° 2'9.65"B

Ковалевка6		
№	Широта	Долгота
1	52°24'3.68"C	70° 4'58.34"B
2	52°25'3.54"C	70° 4'58.44"B
3	52°26'24.38"C	70° 5'12.50"B
4	52°26'31.89"C	70° 5'25.88"B
5	52°26'49.18"C	70° 5'29.19"B
6	52°26'49.84"C	70° 4'57.22"B
7	52°27'1.68"C	70° 4'57.76"B
8	52°27'1.36"C	70° 7'55.28"B
9	52°25'2.12"C	70° 7'55.46"B
10	52°25'2.74"C	70° 6'57.35"B
11	52°24'2.39"C	70° 6'55.64"B

«Қазақстан Республикасы Су ресурстары және ирригация министрлігі Су ресурстарын реттеу, қорғау және пайдалану комитетінің Су ресурстарын реттеу, қорғау және пайдалану жөніндегі Есіл бассейндік инспекциясы» республикалық мемлекеттік мекемесі



Қазақстан Республикасы 010000,
Сарыарқа ауданы, Сәкен Сейфуллин
көшесі 29

Республиканское государственное учреждение «Есильская бассейновая инспекция по регулированию, охране и использованию водных ресурсов Комитета по регулированию, охране и использованию водных ресурсов Министерства водных ресурсов и ирригации Республики Казахстан»

Республика Казахстан 010000, район
Сарыарка, улица Сәкен Сейфуллин 29

28.02.2025 №ЗТ-2025-00488085

Товарищество с ограниченной
ответственностью "RG Gold"

На №ЗТ-2025-00488085 от 12 февраля 2025 года

РГУ «Есильская бассейновая инспекция по регулированию, охране и использования водных ресурсов КРОИВР МВРИ РК» (далее - Инспекция), рассмотрев Ваш запрос по предоставлению информации о наличии/отсутствии водоохранных зон и полос поверхностных водных объектов в участках геологоразведочных работ, сообщает следующее: Определение водных объектов на территории заявленных координат базировалось на применении геоинформационной программы Google Earth Pro(далее – программа). Лицензионные участки Дмитриевский, Ковалевский: Согласно программе к участкам бурения скважин на Дмитриевском лицензионном участке ближайший поверхностный водный объект оз. Урумкай, на расстоянии около 2100 м, в районе села Дмитриевка Бурабайского района. К участкам бурения скважин на Ковалевском лицензионном участке ближайший поверхностный водный объект р. Жолболды, на расстоянии около 580 м, в районе села Новокиевка Бурабайского района. Согласно пункта 11 главы 2 Правил установления водоохранных зон и полос, утвержденный приказом Министра сельского хозяйства Республики Казахстан от 18 мая 2015 года № 19-1/446(далее - Правила), минимальная ширина водоохранных зон по каждому берегу принимается от уреза воды при среднемноголетнем меженном уровне до уреза воды при среднемноголетнем уровне в период половодья (включая пойму реки, надпойменные террасы, крутые склоны коренных берегов, овраги и балки) и плюс следующие дополнительные расстояния: для малых рек (длиной до 200 километров) – 500 метров; для остальных рек: с простыми условиями хозяйственного использования и благоприятной экологической обстановкой на водосборе – 500 метров; со сложными условиями хозяйственного использования и при напряженной экологической обстановке на водосборе – 1000 метров. Для наливных водохранилищ и озер минимальная ширина водоохранной зоны принимается 300 метров – при акватории водоема до двух квадратных километров и 500 метров – при акватории свыше двух квадратных километров. Ввиду вышеуказанного, участки бурения

Қабылданған шешіммен келіспеген жағдайда, Сіз оған Қазақстан Республикасы Әкімшілік рәсімдік-процестік кодекстің 91-бабына сәйкес шағымдануға құқылысыз.

В случае несогласия с принятым решением, Вы вправе обжаловать его в соответствии со статьей 91 Административного процедурно-процессуального кодекса Республики Казахстан.

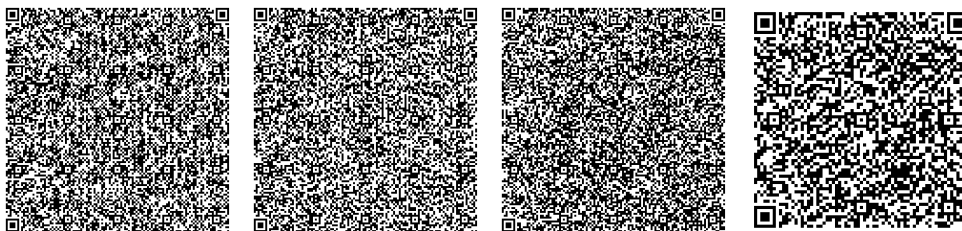
скважин на лицензионных участках Дмитриевка и Ковалевское, находятся за пределами потенциальных водоохранных зон и полос. Лицензионные участки Николаевский, Южный 1, Южный 2: Согласно программе к участку бурения скважин на Николаевском лицензионном участке ближайший поверхностный водный объект оз. Шыбындыколь, на расстоянии около 770 м, в районе села Райгородок Бурабайского района. Согласно Постановления акимата Акмолинской области от 03 мая 2022 года № А-5/222 «Об установлении водоохранных зон и полос водных объектов Акмолинской области, режима и особых условий их хозяйственного использования» ширина водоохранной полосы на оз. Шыбындыколь Бурабайского района составляет 100 метров, водоохранная зона в пределах 500 метров. К участкам бурения скважин на лицензионном участке Южный 1 ближайший поверхностный водный объект р.Аршалы, на расстоянии около 510 м, в районе села Николаевка Бурабайского района. К участкам бурения скважин на лицензионном участке Южный 2 ближайший поверхностный водный объект р.Аршалы, на расстоянии более 2000 м, в Бурабайском районе. Согласно Постановления акимата Акмолинской области от 03 мая 2022 года № А-5/222 «Об установлении водоохранных зон и полос водных объектов Акмолинской области, режима и особых условий их хозяйственного использования» ширина водоохранной полосы на р.Аршалы Бурабайского района составляет 35-40 метров, водоохранная зона в пределах 500 метров. В этой связи участки бурения скважин на лицензионных участках Николаевский, Южный 1, Южный 2 находится за пределами водоохранных зон и полос. Лицензионный участок Юрьевский: Согласно программе к участкам бурения скважин «Юрьевский 1», «Юрьевский 1», «Юрьевский 1» на Юрьевском лицензионном участке ближайший поверхностный водный объект р.Соленая река Кенащы, на расстоянии около 1000 м, в районе сел между Успеноюрьевкой и Лесным хутором Бурабайского района. Водоохранная полоса и водоохранная зона на данной реке не установлена. Согласно пункта 11 главы 2 Правил, участки бурения скважин «Юрьевский 1», «Юрьевский 1», «Юрьевский 1» на Юрьевском лицензионном участке, находятся за пределами потенциальных водоохранных зон и полос. Участок бурения скважин «Юрьевский 4» на лицензионном участке Юрьевский, ближайший поверхностный водный объект р.Жолболды, на расстоянии около 380 м, в районе села Успеноюрьевка Бурабайского района. Водоохранная полоса и водоохранная зона на р.Жолболды Бурабайского района не установлена. Согласно пункта 11 главы 2 Правил, участок бурения скважин «Юрьевский 4» на Юрьевском лицензионном участке, находится на потенциальной водоохранной зоне. Дополнительно сообщаем, в случае несогласия с данным ответом, Вы, вправе обжаловать в вышестоящие органы или непосредственно в суд в порядке, предусмотренным статьей 91 административного процедурно-процессуального кодекса республики Казахстан от 29 июня 2020 года. В соответствии со ст.11 Закона Республики Казахстан «О языках в Республике Казахстан» ответ выдан на языке обращения.

Қабылданған шешіммен келіспеген жағдайда, Сіз оған Қазақстан Республикасы Әкімшілік рәсімдік-процестік кодекстің 91-бабына сәйкес шағымдануға құқылысыз.

В случае несогласия с принятым решением, Вы вправе обжаловать его в соответствии со статьей 91 Административного процедурно-процессуального кодекса Республики Казахстан.

Руководитель

АЗИДУЛЛИН ГАЛИДУЛЛА АЗИДОЛЛАЕВИЧ



Исполнитель

ТОҚБАЙ АСЫЛХАН БОЛАТҰЛЫ

тел.: 7719044505

Осы құжат «Электрондық құжат және электрондық цифрлық қолтаңба туралы» Қазақстан Республикасының 2003 жылғы 7 қаңтардағы N 370-II Заңы 7 бабының 1 тармағына сәйкес қағаз тасығыштағы құжатпен бірдей.

Данный документ согласно пункту 1 статьи 7 ЗРК от 7 января 2003 года N370-II «Об электронном документе и электронной цифровой подписи» равнозначен документу на бумажном носителе.

Қабылданған шешіммен келіспеген жағдайда, Сіз оған Қазақстан Республикасы Әкімшілік рәсімдік-процестік кодекстің 91-бабына сәйкес шағымдануға құқылысыз.

В случае несогласия с принятым решением, Вы вправе обжаловать его в соответствии со статьей 91 Административного процедурно-процессуального кодекса Республики Казахстан.