



Исх. № RGG-02/26-5 от 26.02.2025 г.

Руководителю  
РГУ «Акмолинская областная  
территориальная инспекция лесного  
хозяйства и животного мира Комитета  
лесного хозяйства и животного мира  
Министерства экологии и природных  
ресурсов Республики Казахстан»  
Дюсенову Л.Ж.

*Уважаемый Лашынтай Жаскайратович!*

ТОО «RG Gold» просит Вас предоставить подтверждение о том, что участки, на которых будут проводиться геологоразведочные работы, не располагаются на особо охраняемых природных территориях. А также просим предоставить информацию о наличии/отсутствии на участках проведения работ древесных растений и диких животных, занесенных в Красную книгу Республики Казахстан.

Ситуационные схемы указанных участков приведены в приложениях. Координаты участков для бурения скважин указаны в дополнительных документах.

Прилагается:

*Приложение 1 Ситуационная схема участка Дмитриевский;  
Приложение 2 Ситуационная схема участка Ковалевский;  
Приложение 3 Ситуационная схема участка Николаевский;  
Приложение 4 Ситуационная схема участка Южный 1;  
Приложение 5 Ситуационная схема участка Южный 2;  
Приложение 6 Ситуационная схема участка Юрьевский;  
Приложение 7 Координаты в формате WGS 84;  
Excel файл с координатами.*

**Операционный директор  
ТОО «RG Gold»**



**Сыздыков С.О.**

Исп. Турумбаев М.К.  
тел.: 8 702 604 44 44

«RG Gold»  
Жауапкершілігі Шектеулі Серіктестігі

Қазақстан Республикасы, 021700,  
Шучинск қаласы, М.Ауэзова көшесі, 80 үй  
Тел.: +7 (71636) 7 99 75|76  
<http://www.rggold.kz>  
E-mail: info@rggold.kz

Товарищество с ограниченной ответственностью  
«RG Gold»

Республика Казахстан, 021700,  
г. Шучинск, ул. М.Ауэзова, 80  
Тел.: +7 (71636) 7 99 75|76  
<http://www.rggold.kz>  
E-mail: info@rggold.kz

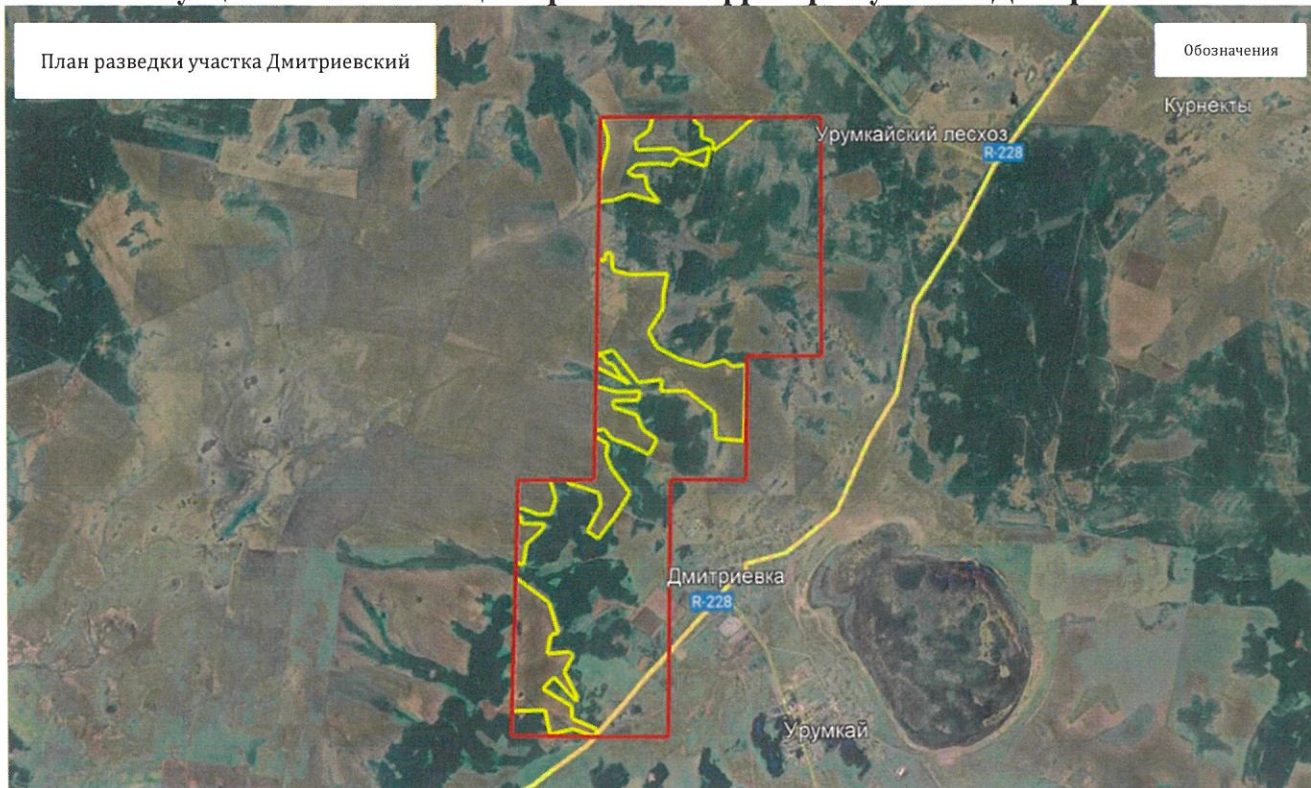
“RG Gold” Limited Liability Partnership

Republic of Kazakhstan, 021700,  
Shchuchinsk, M. Auezova st., 80  
Tel.: +7 (71636) 7 99 75|76  
<http://www.rggold.kz>  
Email: info@rggold.kz



Приложение 1

Ситуационная схема лицензированной территории участка Дмитриевский



Условные обозначения:

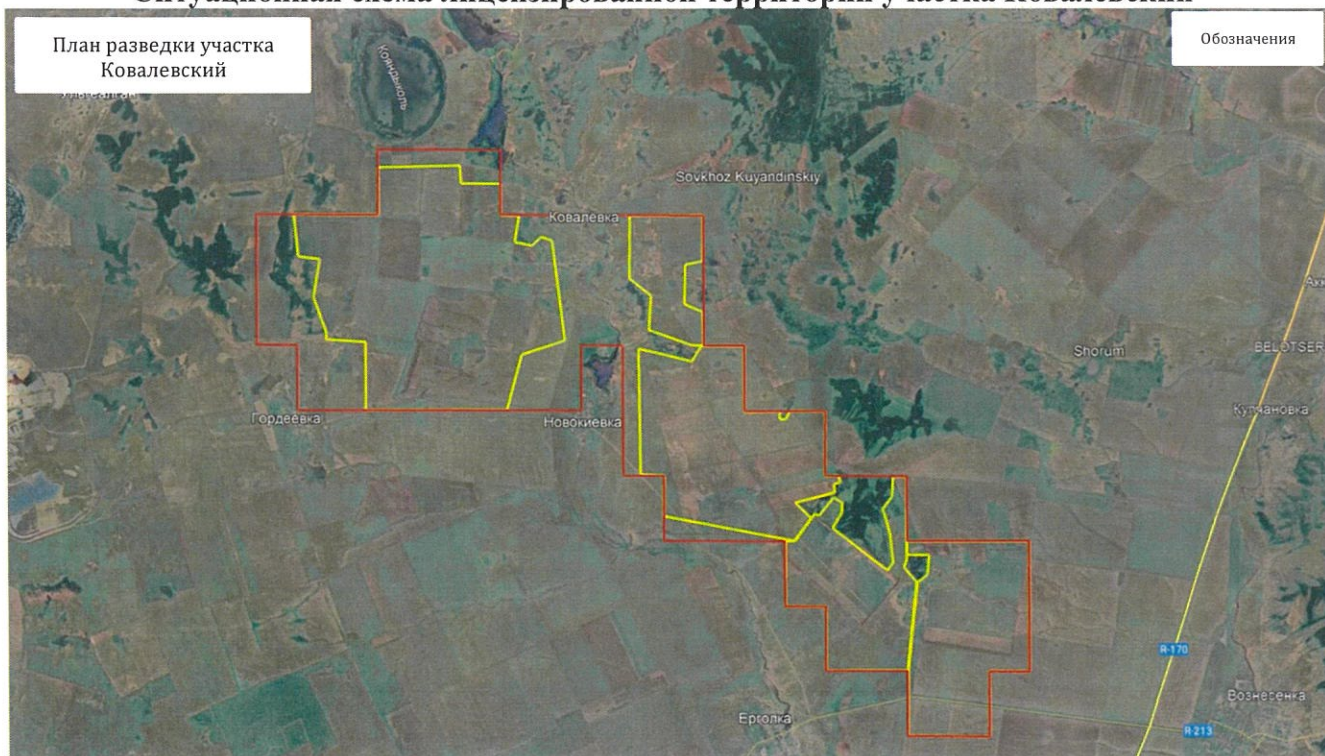


Границы лицензированного участка

Границы участка разведки

Приложение 2

Ситуационная схема лицензированной территории участка Ковалевский





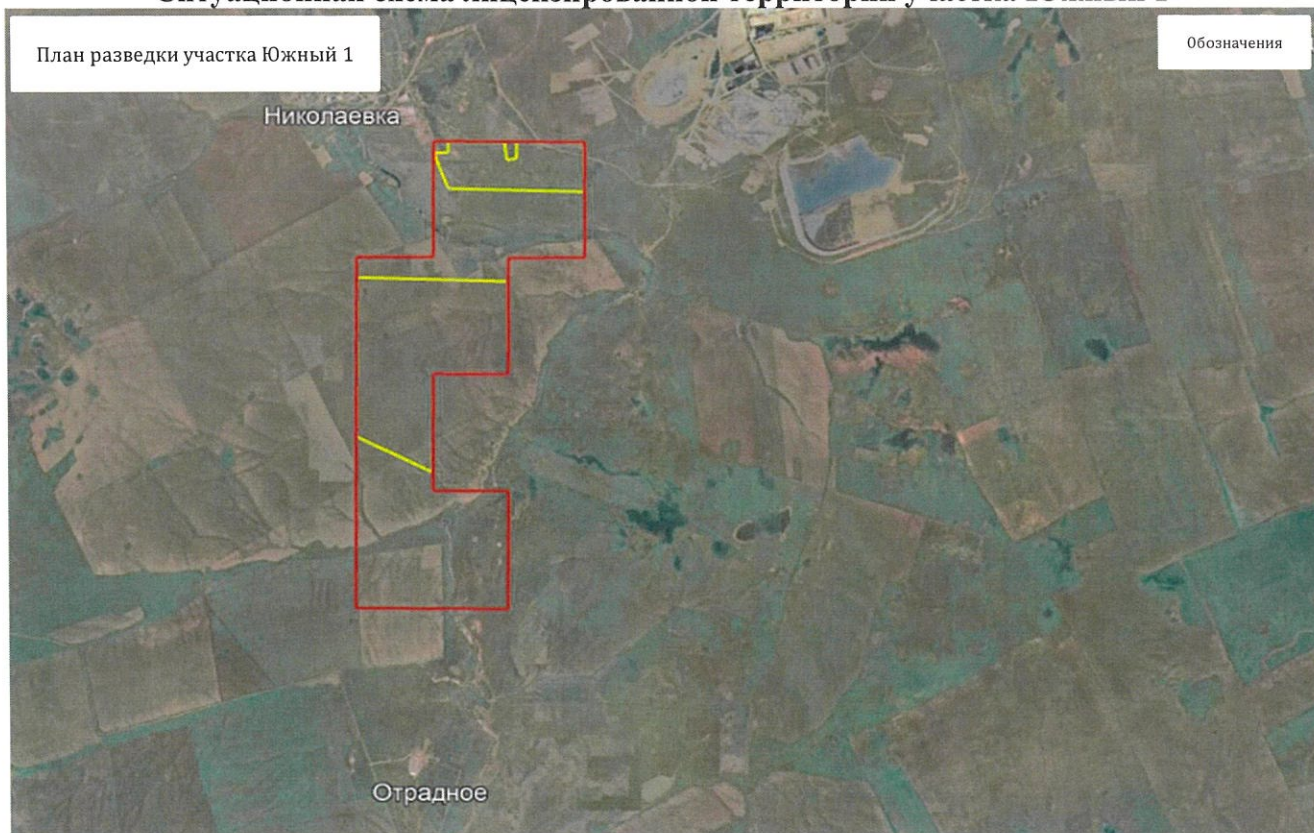
Приложение 3

Ситуационная схема лицензированной территории участка Николаевский



Приложение 4

Ситуационная схема лицензированной территории участка Южный 1





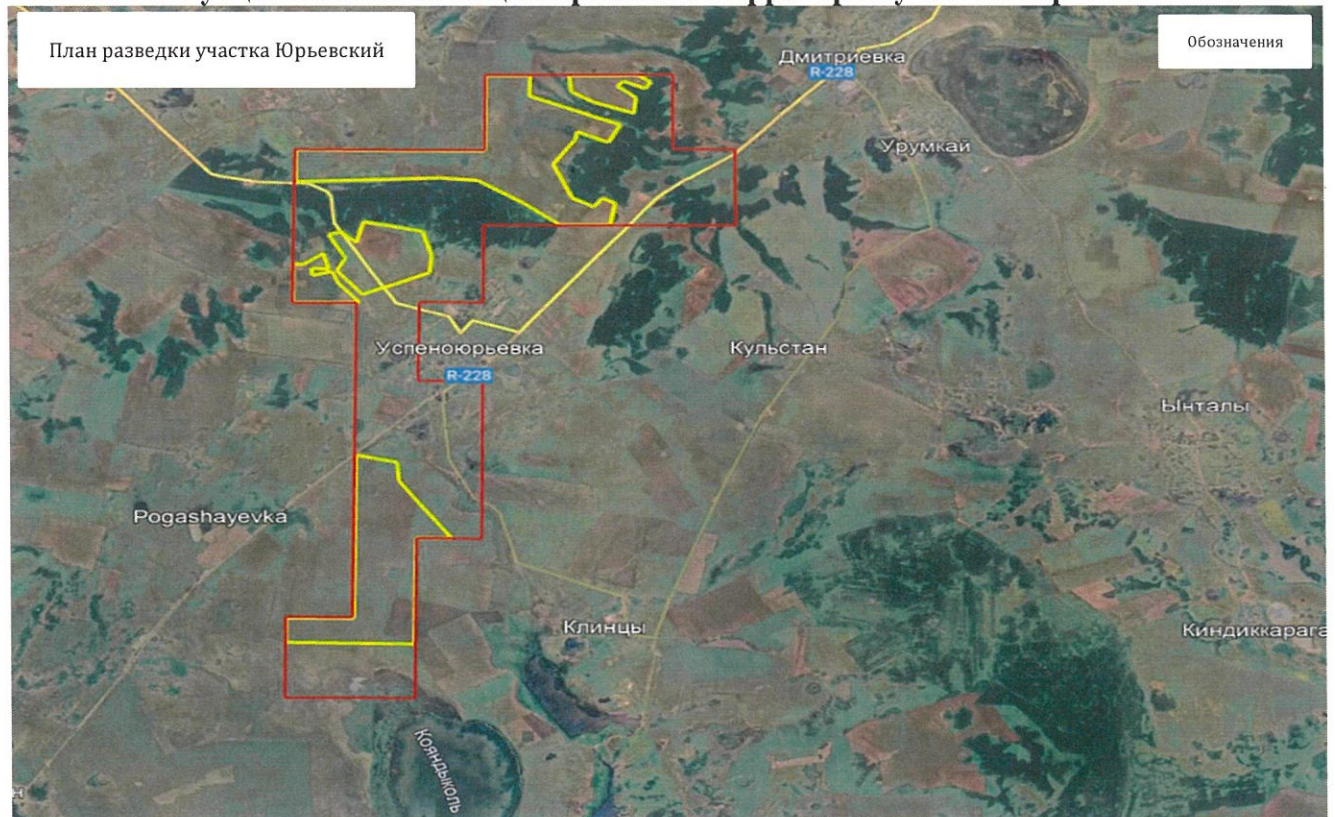
Приложение 5

Ситуационная схема лицензированной территории участка Южный 2



Приложение 6

Ситуационная схема лицензированной территории участка Юрьевский





№ GEN-RGG-LET- 100-0226-5  
от 26.02. 2025 г.

Приложение 7

| Дмитриевка1 |               |               |
|-------------|---------------|---------------|
| №           | Широта        | Долгота       |
| 1           | 52°46'18.65"C | 69°56'56.92"B |
| 2           | 52°46'33.45"C | 69°56'57.20"B |
| 3           | 52°46'46.96"C | 69°57'3.29"B  |
| 4           | 52°46'52.40"C | 69°57'2.75"B  |
| 5           | 52°47'1.54"C  | 69°56'57.40"B |
| 6           | 52°47'1.37"C  | 69°57'39.12"B |
| 7           | 52°46'54.55"C | 69°57'36.37"B |
| 8           | 52°46'50.00"C | 69°57'25.30"B |
| 9           | 52°46'44.76"C | 69°57'26.72"B |
| 10          | 52°46'45.47"C | 69°57'55.51"B |
| 11          | 52°46'42.47"C | 69°58'3.37"B  |
| 12          | 52°46'42.67"C | 69°58'10.00"B |
| 13          | 52°46'46.21"C | 69°58'25.60"B |
| 14          | 52°46'36.65"C | 69°58'22.52"B |
| 15          | 52°46'40.69"C | 69°58'1.81"B  |
| 16          | 52°46'40.58"C | 69°57'59.30"B |
| 17          | 52°46'37.08"C | 69°57'54.69"B |
| 18          | 52°46'37.87"C | 69°57'44.86"B |
| 19          | 52°46'37.51"C | 69°57'26.85"B |
| 20          | 52°46'33.57"C | 69°57'19.18"B |
| 21          | 52°46'31.73"C | 69°57'24.58"B |
| 22          | 52°46'31.61"C | 69°57'33.69"B |
| 23          | 52°46'25.66"C | 69°57'35.50"B |
| 24          | 52°46'18.74"C | 69°57'44.80"B |
| 25          | 52°46'22.59"C | 69°57'20.75"B |
| 26          | 52°46'19.75"C | 69°57'8.78"B  |

| Дмитриевка4 |               |               |
|-------------|---------------|---------------|
| №           | Широта        | Долгота       |
| 1           | 52°44'48.46"C | 69°57'22.26"B |
| 2           | 52°44'56.00"C | 69°56'58.89"B |
| 3           | 52°44'56.14"C | 69°56'56.95"B |
| 4           | 52°45'2.14"C  | 69°56'57.16"B |
| 5           | 52°45'2.22"C  | 69°57'1.03"B  |
| 6           | 52°44'58.20"C | 69°57'5.66"B  |
| 7           | 52°44'58.14"C | 69°57'9.05"B  |
| 8           | 52°44'51.58"C | 69°57'16.45"B |
| 9           | 52°44'49.12"C | 69°57'22.62"B |

| Дмитриевка5 |               |               |
|-------------|---------------|---------------|
| №           | Широта        | Долгота       |
| 1           | 52°44'13.83"C | 69°57'39.78"B |
| 2           | 52°44'21.93"C | 69°57'10.15"B |
| 3           | 52°44'26.07"C | 69°57'4.33"B  |

| Дмитриевка2 |               |               |
|-------------|---------------|---------------|
| №           | Широта        | Долгота       |
| 1           | 52°46'44.64"C | 69°58'28.77"B |
| 2           | 52°46'49.60"C | 69°58'28.15"B |
| 3           | 52°46'51.11"C | 69°58'19.20"B |
| 4           | 52°46'57.50"C | 69°58'18.57"B |
| 5           | 52°46'59.01"C | 69°58'13.44"B |
| 6           | 52°47'1.59"C  | 69°58'12.93"B |
| 7           | 52°47'1.62"C  | 69°59'1.01"B  |
| 8           | 52°46'50.67"C | 69°58'42.34"B |

| Дмитриевка3 |               |               |
|-------------|---------------|---------------|
| №           | Широта        | Долгота       |
| 1           | 52°44'21.37"C | 69°58'32.31"B |
| 2           | 52°44'34.07"C | 69°58'30.94"B |
| 3           | 52°44'44.82"C | 69°58'8.42"B  |
| 4           | 52°44'44.59"C | 69°57'48.21"B |
| 5           | 52°44'50.21"C | 69°57'48.84"B |
| 6           | 52°44'48.88"C | 69°57'30.41"B |
| 7           | 52°45'4.55"C  | 69°57'9.46"B  |
| 8           | 52°45'2.57"C  | 69°56'57.03"B |
| 9           | 52°45'49.39"C | 69°56'57.30"B |
| 10          | 52°45'48.56"C | 69°57'2.38"B  |
| 11          | 52°45'52.61"C | 69°57'3.74"B  |
| 12          | 52°45'52.04"C | 69°57'7.60"B  |
| 13          | 52°45'44.22"C | 69°57'8.74"B  |
| 14          | 52°45'41.46"C | 69°57'21.34"B |
| 15          | 52°45'42.42"C | 69°57'52.21"B |
| 16          | 52°45'32.79"C | 69°57'49.28"B |
| 17          | 52°45'25.23"C | 69°57'48.98"B |
| 18          | 52°45'13.81"C | 69°57'37.99"B |
| 19          | 52°45'6.02"C  | 69°57'44.50"B |
| 20          | 52°45'0.31"C  | 69°58'1.83"B  |
| 21          | 52°44'56.09"C | 69°58'23.23"B |
| 22          | 52°44'59.04"C | 69°58'38.19"B |
| 23          | 52°44'56.09"C | 69°58'46.18"B |
| 24          | 52°44'57.14"C | 69°58'55.61"B |
| 25          | 52°44'20.41"C | 69°58'54.91"B |

| Дмитриевка6 |               |               |
|-------------|---------------|---------------|
| №           | Широта        | Долгота       |
| 1           | 52°43'33.80"C | 69°57'1.15"B  |
| 2           | 52°43'37.21"C | 69°56'52.53"B |
| 3           | 52°43'49.36"C | 69°57'2.50"B  |

|    |               |               |
|----|---------------|---------------|
| 4  | 52°44'25.66"C | 69°56'57.08"B |
| 5  | 52°44'46.93"C | 69°56'57.18"B |
| 6  | 52°44'44.06"C | 69°57'13.37"B |
| 7  | 52°44'44.40"C | 69°57'32.18"B |
| 8  | 52°44'40.39"C | 69°57'30.87"B |
| 9  | 52°44'40.02"C | 69°57'11.10"B |
| 10 | 52°44'36.81"C | 69°57'11.00"B |
| 11 | 52°44'32.95"C | 69°57'29.83"B |
| 12 | 52°44'26.04"C | 69°57'34.69"B |
| 13 | 52°44'21.18"C | 69°57'45.39"B |

|    |               |               |
|----|---------------|---------------|
| 4  | 52°43'55.27"C | 69°57'1.17"B  |
| 5  | 52°43'59.64"C | 69°56'37.32"B |
| 6  | 52°44'1.47"C  | 69°56'36.00"B |
| 7  | 52°44'1.80"C  | 69°56'56.91"B |
| 8  | 52°44'22.64"C | 69°56'57.01"B |
| 9  | 52°44'18.76"C | 69°57'7.20"B  |
| 10 | 52°44'13.75"C | 69°57'5.88"B  |
| 11 | 52°44'6.90"C  | 69°57'10.26"B |
| 12 | 52°43'55.53"C | 69°57'24.20"B |
| 13 | 52°43'43.48"C | 69°57'12.57"B |

| Дмитриевка9 |               |               |
|-------------|---------------|---------------|
| №           | Широта        | Долгота       |
| 1           | 52°42'1.70"C  | 69°57'0.51"B  |
| 2           | 52°42'5.17"C  | 69°56'43.57"B |
| 3           | 52°42'2.65"C  | 69°56'26.72"B |
| 4           | 52°42'13.75"C | 69°56'22.14"B |
| 5           | 52°42'13.26"C | 69°55'57.21"B |
| 6           | 52°43'14.98"C | 69°55'57.14"B |
| 7           | 52°43'3.70"C  | 69°56'23.17"B |
| 8           | 52°42'49.72"C | 69°56'31.15"B |
| 9           | 52°42'48.16"C | 69°56'25.32"B |
| 10          | 52°42'39.79"C | 69°56'23.40"B |
| 11          | 52°42'40.59"C | 69°56'39.85"B |
| 12          | 52°42'38.91"C | 69°56'42.88"B |
| 13          | 52°42'31.20"C | 69°56'36.29"B |
| 14          | 52°42'19.12"C | 69°56'47.19"B |
| 15          | 52°42'17.93"C | 69°56'45.72"B |
| 16          | 52°42'28.80"C | 69°56'28.17"B |
| 17          | 52°42'23.53"C | 69°56'20.47"B |
| 18          | 52°42'15.46"C | 69°56'42.26"B |
| 19          | 52°42'9.88"C  | 69°56'43.11"B |
| 20          | 52°42'4.90"C  | 69°57'2.26"B  |

| Дмитриевка7 |               |               |
|-------------|---------------|---------------|
| №           | Широта        | Долгота       |
| 1           | 52°43'45.19"C | 69°56'13.64"B |
| 2           | 52°43'48.18"C | 69°56'0.15"B  |
| 3           | 52°43'47.81"C | 69°55'56.95"B |
| 4           | 52°44'1.47"C  | 69°55'56.91"B |
| 5           | 52°44'1.36"C  | 69°56'22.15"B |
| 6           | 52°43'52.69"C | 69°56'26.67"B |
| 7           | 52°43'45.55"C | 69°56'23.34"B |

| Дмитриевка8 |               |               |
|-------------|---------------|---------------|
| №           | Широта        | Долгота       |
| 1           | 52°43'21.29"C | 69°56'2.11"B  |
| 2           | 52°43'22.44"C | 69°55'56.95"B |
| 3           | 52°43'44.68"C | 69°55'57.05"B |
| 4           | 52°43'44.42"C | 69°55'59.06"B |
| 5           | 52°43'40.98"C | 69°56'0.58"B  |
| 6           | 52°43'40.58"C | 69°56'18.50"B |
| 7           | 52°43'38.05"C | 69°56'17.27"B |
| 8           | 52°43'31.18"C | 69°56'4.62"B  |

| Юрьевка1 |               |               |
|----------|---------------|---------------|
| №        | Широта        | Долгота       |
| 1        | 52°41'2.42"C  | 69°54'9.22"B  |
| 2        | 52°41'37.47"C | 69°52'51.70"B |
| 3        | 52°41'39.29"C | 69°52'15.10"B |
| 4        | 52°41'36.29"C | 69°49'57.37"B |
| 5        | 52°42'1.01"C  | 69°49'56.72"B |
| 6        | 52°42'0.76"C  | 69°52'56.95"B |
| 7        | 52°43'0.78"C  | 69°52'57.32"B |
| 8        | 52°43'0.89"C  | 69°53'39.84"B |
| 9        | 52°42'44.61"C | 69°53'39.92"B |
| 10       | 52°42'21.61"C | 69°55'5.96"B  |
| 11       | 52°42'7.97"C  | 69°54'55.93"B |

| Юрьевка2 |               |               |
|----------|---------------|---------------|
| №        | Широта        | Долгота       |
| 1        | 52°42'30.99"C | 69°55'19.71"B |
| 2        | 52°42'39.14"C | 69°54'42.79"B |
| 3        | 52°42'48.37"C | 69°54'19.96"B |
| 4        | 52°43'0.57"C  | 69°54'18.39"B |
| 5        | 52°43'0.74"C  | 69°55'24.37"B |
| 6        | 52°42'55.60"C | 69°55'36.02"B |
| 7        | 52°42'50.73"C | 69°55'30.94"B |
| 8        | 52°42'56.08"C | 69°55'9.24"B  |
| 9        | 52°42'52.56"C | 69°55'4.45"B  |
| 10       | 52°42'43.18"C | 69°55'21.65"B |

|    |               |               |
|----|---------------|---------------|
| 12 | 52°42'16.25"C | 69°54'26.13"B |
| 13 | 52°42'9.83"C  | 69°54'24.07"B |
| 14 | 52°41'50.33"C | 69°54'2.91"B  |
| 15 | 52°41'22.94"C | 69°54'21.16"B |
| 16 | 52°41'16.27"C | 69°54'41.66"B |
| 17 | 52°41'22.83"C | 69°54'50.03"B |
| 18 | 52°41'18.89"C | 69°55'1.41"B  |
| 19 | 52°41'2.49"C  | 69°54'57.15"B |

| Юрьевка4 |               |               |
|----------|---------------|---------------|
| №        | Широта        | Долгота       |
| 1        | 52°40'1.20"C  | 69°49'57.29"B |
| 2        | 52°40'30.59"C | 69°49'57.18"B |
| 3        | 52°40'30.88"C | 69°50'6.54"B  |
| 4        | 52°40'39.26"C | 69°50'24.23"B |
| 5        | 52°40'29.18"C | 69°50'28.91"B |
| 6        | 52°40'27.64"C | 69°50'13.69"B |
| 7        | 52°40'22.75"C | 69°50'14.51"B |
| 8        | 52°40'23.29"C | 69°50'33.11"B |
| 9        | 52°40'16.38"C | 69°50'39.38"B |
| 10       | 52°40'1.57"C  | 69°50'59.49"B |

| Юрьевка3 |               |               |
|----------|---------------|---------------|
| №        | Широта        | Долгота       |
| 1        | 52°40'7.98"C  | 69°51'2.35"B  |
| 2        | 52°40'26.19"C | 69°50'37.88"B |
| 3        | 52°40'35.79"C | 69°50'46.09"B |
| 4        | 52°40'43.22"C | 69°50'43.95"B |
| 5        | 52°40'54.45"C | 69°50'32.30"B |
| 6        | 52°40'55.88"C | 69°50'40.99"B |
| 7        | 52°40'48.24"C | 69°50'55.21"B |
| 8        | 52°41'3.88"C  | 69°51'2.75"B  |
| 9        | 52°40'56.94"C | 69°51'57.90"B |
| 10       | 52°40'37.98"C | 69°52'6.85"B  |
| 11       | 52°40'24.98"C | 69°52'5.29"B  |

| Юрьевка4 |               |               |
|----------|---------------|---------------|
| №        | Широта        | Долгота       |
| 1        | 52°35'43.17"C | 69°49'57.19"B |
| 2        | 52°36'1.19"C  | 69°49'56.85"B |
| 3        | 52°36'1.00"C  | 69°50'58.42"B |
| 4        | 52°38'3.63"C  | 69°50'59.01"B |
| 5        | 52°37'58.40"C | 69°51'36.64"B |
| 6        | 52°37'44.82"C | 69°51'38.18"B |
| 7        | 52°37'1.37"C  | 69°52'28.79"B |
| 8        | 52°37'1.36"C  | 69°51'55.59"B |
| 9        | 52°35'41.91"C | 69°51'54.61"B |

| Николаевка |               |               |
|------------|---------------|---------------|
| №          | Широта        | Долгота       |
| 1          | 52°29'2.81"C  | 69°37'57.08"B |
| 2          | 52°29'16.68"C | 69°37'57.20"B |
| 3          | 52°29'16.13"C | 69°38'7.40"B  |
| 4          | 52°29'27.39"C | 69°38'21.61"B |
| 5          | 52°29'33.47"C | 69°38'13.75"B |
| 6          | 52°29'30.17"C | 69°37'58.85"B |
| 7          | 52°29'38.25"C | 69°37'58.64"B |
| 8          | 52°29'38.39"C | 69°38'0.95"B  |
| 9          | 52°29'40.33"C | 69°38'0.60"B  |
| 10         | 52°29'41.09"C | 69°37'58.50"B |
| 11         | 52°32'1.06"C  | 69°37'57.62"B |
| 12         | 52°32'1.31"C  | 69°40'32.01"B |
| 13         | 52°31'2.40"C  | 69°40'9.51"B  |
| 14         | 52°31'2.26"C  | 69°38'56.31"B |
| 15         | 52°29'2.10"C  | 69°38'55.49"B |

| Южный-1_1 |               |               |
|-----------|---------------|---------------|
| №         | Широта        | Долгота       |
| 1         | 52°27'36.81"C | 69°38'9.00"B  |
| 2         | 52°27'55.31"C | 69°37'57.49"B |
| 3         | 52°27'55.77"C | 69°38'8.47"B  |
| 4         | 52°28'1.21"C  | 69°38'8.95"B  |
| 5         | 52°28'1.19"C  | 69°38'52.69"B |
| 6         | 52°27'52.06"C | 69°38'55.02"B |
| 7         | 52°27'52.64"C | 69°39'2.54"B  |
| 8         | 52°28'1.07"C  | 69°39'3.02"B  |
| 9         | 52°28'1.01"C  | 69°39'55.97"B |
| 10        | 52°27'36.05"C | 69°39'55.96"B |

| Южный-1_2 |               |               |
|-----------|---------------|---------------|
| №         | Широта        | Долгота       |
| 1         | 52°25'11.01"C | 69°37'56.58"B |
| 2         | 52°25'29.04"C | 69°36'57.43"B |
| 3         | 52°26'51.00"C | 69°36'57.57"B |
| 4         | 52°26'49.51"C | 69°38'55.33"B |
| 5         | 52°26'2.16"C  | 69°38'55.84"B |
| 6         | 52°26'1.57"C  | 69°37'56.64"B |

| Южный-2 |               |               |
|---------|---------------|---------------|
| №       | Широта        | Долгота       |
| 1       | 52°25'1.86"C  | 69°43'57.03"B |
| 2       | 52°25'20.01"C | 69°43'57.10"B |
| 3       | 52°25'19.55"C | 69°44'54.06"B |
| 4       | 52°25'29.11"C | 69°44'49.38"B |
| 5       | 52°25'33.85"C | 69°44'37.12"B |
| 6       | 52°25'34.58"C | 69°44'9.73"B  |
| 7       | 52°25'30.86"C | 69°43'56.75"B |
| 8       | 52°26'1.12"C  | 69°43'57.27"B |
| 9       | 52°26'1.54"C  | 69°44'57.12"B |
| 10      | 52°28'1.04"C  | 69°44'57.32"B |
| 11      | 52°28'1.05"C  | 69°46'55.63"B |
| 12      | 52°26'21.31"C | 69°46'55.61"B |
| 13      | 52°26'21.19"C | 69°46'26.80"B |
| 14      | 52°26'9.51"C  | 69°46'31.41"B |
| 15      | 52°26'7.51"C  | 69°46'46.85"B |
| 16      | 52°26'8.90"C  | 69°46'55.68"B |
| 17      | 52°26'1.93"C  | 69°46'55.98"B |
| 18      | 52°26'1.71"C  | 69°45'56.51"B |
| 19      | 52°25'1.94"C  | 69°45'55.79"B |

| Ковалевка2 |               |               |
|------------|---------------|---------------|
| №          | Широта        | Долгота       |
| 1          | 52°29'2.58"C  | 69°51'37.91"B |
| 2          | 52°30'4.75"C  | 69°51'37.14"B |
| 3          | 52°30'7.45"C  | 69°50'39.80"B |
| 4          | 52°30'12.65"C | 69°50'40.20"B |
| 5          | 52°30'45.40"C | 69°50'21.55"B |
| 6          | 52°31'20.56"C | 69°50'30.46"B |
| 7          | 52°31'23.38"C | 69°49'59.07"B |
| 8          | 52°32'0.95"C  | 69°49'51.90"B |
| 9          | 52°32'1.70"C  | 69°51'56.96"B |
| 10         | 52°32'45.37"C | 69°51'58.50"B |
| 11         | 52°32'46.92"C | 69°53'56.05"B |

| Ковалевка3 |               |               |
|------------|---------------|---------------|
| №          | Широта        | Долгота       |
| 1          | 52°30'2.03"C  | 69°59'38.53"B |
| 2          | 52°30'16.67"C | 69°58'36.52"B |
| 3          | 52°30'47.90"C | 69°58'38.94"B |
| 4          | 52°31'3.32"C  | 69°58'7.95"B  |
| 5          | 52°32'1.06"C  | 69°58'8.82"B  |
| 6          | 52°32'1.14"C  | 69°59'54.12"B |
| 7          | 52°31'19.99"C | 69°59'55.21"B |
| 8          | 52°31'16.46"C | 69°59'29.86"B |
| 9          | 52°30'40.51"C | 69°59'29.03"B |
| 10         | 52°30'32.68"C | 69°59'54.27"B |
| 11         | 52°30'2.46"C  | 69°59'56.13"B |



|    |               |               |
|----|---------------|---------------|
| 12 | 52°32'31.07"C | 69°53'59.16"B |
| 13 | 52°32'30.13"C | 69°54'55.26"B |
| 14 | 52°32'1.73"C  | 69°54'56.42"B |
| 15 | 52°32'0.77"C  | 69°55'23.32"B |
| 16 | 52°31'37.10"C | 69°55'17.85"B |
| 17 | 52°31'33.77"C | 69°55'43.53"B |
| 18 | 52°31'41.58"C | 69°55'58.38"B |
| 19 | 52°31'38.01"C | 69°56'12.74"B |
| 20 | 52°30'6.55"C  | 69°56'31.01"B |
| 21 | 52°29'52.84"C | 69°55'27.17"B |
| 22 | 52°29'3.54"C  | 69°55'4.95"B  |

| Ковалевка5 |               |               |
|------------|---------------|---------------|
| №          | Широта        | Долгота       |
| 1          | 52°25'3.29"C  | 70° 2'57.82"B |
| 2          | 52°26'2.14"C  | 70° 2'57.93"B |
| 3          | 52°26'3.41"C  | 70° 1'57.62"B |
| 4          | 52°27'2.24"C  | 70° 1'57.73"B |
| 5          | 52°27'2.17"C  | 70° 2'10.95"B |
| 6          | 52°27'27.33"C | 70° 2'40.10"B |
| 7          | 52°27'25.64"C | 70° 2'46.30"B |
| 8          | 52°27'41.80"C | 70° 3'8.66"B  |
| 9          | 52°27'37.48"C | 70° 3'20.65"B |
| 10         | 52°27'28.98"C | 70° 3'19.76"B |
| 11         | 52°27'13.93"C | 70° 3'7.52"B  |
| 12         | 52°26'35.55"C | 70° 4'27.00"B |
| 13         | 52°26'43.32"C | 70° 4'35.66"B |
| 14         | 52°27'9.61"C  | 70° 4'30.91"B |
| 15         | 52°27'31.88"C | 70° 4'21.46"B |
| 16         | 52°27'43.63"C | 70° 4'34.46"B |
| 17         | 52°28'1.32"C  | 70° 4'36.62"B |
| 18         | 52°28'1.24"C  | 70° 4'54.51"B |
| 19         | 52°26'46.29"C | 70° 4'55.21"B |
| 20         | 52°26'38.25"C | 70° 4'52.35"B |
| 21         | 52°26'25.10"C | 70° 5'10.56"B |
| 22         | 52°25'4.02"C  | 70° 4'56.52"B |

| Ковалевка4 |               |               |
|------------|---------------|---------------|
| №          | Широта        | Долгота       |
| 1          | 52°27'25.48"C | 69°58'56.91"B |
| 2          | 52°28'2.53"C  | 69°58'57.05"B |
| 3          | 52°28'3.47"C  | 69°58'23.19"B |
| 4          | 52°29'58.85"C | 69°58'21.25"B |
| 5          | 52°29'47.33"C | 69°59'38.57"B |
| 6          | 52°30'1.22"C  | 69°59'52.91"B |
| 7          | 52°30'0.85"C  | 70° 0'54.37"B |
| 8          | 52°29'0.80"C  | 70° 0'55.61"B |
| 9          | 52°29'1.01"C  | 70° 1'48.40"B |
| 10         | 52°28'54.62"C | 70° 1'49.98"B |
| 11         | 52°28'54.38"C | 70° 1'57.35"B |
| 12         | 52°29'1.47"C  | 70° 2'5.04"B  |
| 13         | 52°29'0.97"C  | 70° 2'54.37"B |
| 14         | 52°28'2.27"C  | 70° 2'54.15"B |
| 15         | 52°28'1.34"C  | 70° 3'15.72"B |
| 16         | 52°27'56.85"C | 70° 3'18.01"B |
| 17         | 52°27'54.47"C | 70° 3'9.16"B  |
| 18         | 52°27'47.38"C | 70° 3'9.86"B  |
| 19         | 52°27'37.86"C | 70° 2'11.49"B |
| 20         | 52°27'23.86"C | 70° 2'34.43"B |
| 21         | 52°27'2.72"C  | 70° 2'9.65"B  |

| Ковалевка6 |               |               |
|------------|---------------|---------------|
| №          | Широта        | Долгота       |
| 1          | 52°24'3.68"C  | 70° 4'58.34"B |
| 2          | 52°25'3.54"C  | 70° 4'58.44"B |
| 3          | 52°26'24.38"C | 70° 5'12.50"B |
| 4          | 52°26'31.89"C | 70° 5'25.88"B |
| 5          | 52°26'49.18"C | 70° 5'29.19"B |
| 6          | 52°26'49.84"C | 70° 4'57.22"B |
| 7          | 52°27'1.68"C  | 70° 4'57.76"B |
| 8          | 52°27'1.36"C  | 70° 7'55.28"B |
| 9          | 52°25'2.12"C  | 70° 7'55.46"B |
| 10         | 52°25'2.74"C  | 70° 6'57.35"B |
| 11         | 52°24'2.39"C  | 70° 6'55.64"B |

**ҚР ЭТРМ орман шаруашылығы  
және жануарлар дүниесі  
комитетінің Ақмола облыстық  
орман шаруашылығы және  
жануарлар дүниесі аумақтық  
инспекциясы РММ**



**Республиканское государственное  
учреждение "Акмолинская  
областная территориальная  
инспекция лесного хозяйства и  
животного мира Комитета лесного  
хозяйства и животного мира  
Министерства экологии и  
природных ресурсов Республики  
Казахстан**

Қазақстан Республикасы 010000, Ақмола  
облысы, Громовой 21

Республика Казахстан 010000,  
Акмолинская область, Громовой 21

06.03.2025 №ЗТ-2025-00660468

Товарищество с ограниченной  
ответственностью "RG Gold"

На №ЗТ-2025-00660468 от 26 февраля 2025 года

Акмолинская областная территориальная инспекция лесного хозяйства и животного мира на Ваш запрос сообщает, что участки, расположенные в Бурабайском районе на которых будут проводиться геологоразведочные работы не располагаются на участках государственного лесного фонда и особо охраняемых природных территорий. Дикие животные и древесные растения, занесенных в Красную книгу Республики Казахстан отсутствуют. Ответ на ваш запрос делается на языке обращения в соответствии со ст. 11 Закона Республики Казахстан «О языках в Республике Казахстан». В соответствии с п.3 ст.91 Административного процедурно-процессуального Кодекса Республики Казахстан от 29 июня 2020 года № 350-VI в случае несогласия с ответом, вы имеете право на обжалование принятого административного акта в административном (досудебном) порядке в вышестоящем административном органе, должностному лицу.

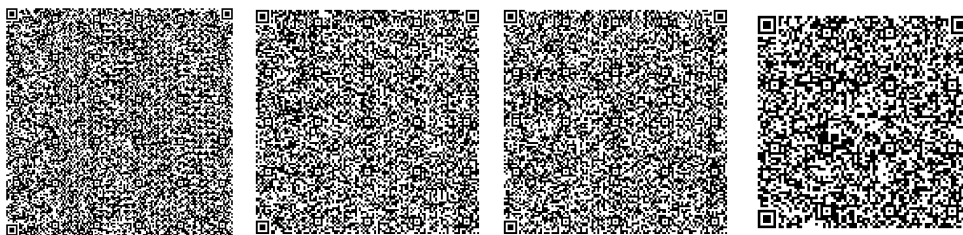
Қабылданған шешіммен келіспеген жағдайда, Сіз оған Қазақстан Республикасы Әкімшілік рәсімдік-процестік кодекстің 91-бабына сәйкес шағымдануға құқылысыз.

В случае несогласия с принятым решением, Вы вправе обжаловать его в соответствии со статьей 91 Административного процедурно-процессуального кодекса Республики Казахстан.



Руководитель

**ДЮСЕНОВ ЛАШЫНТАЙ ЖАСҚАЙРАТОВИЧ**



Исполнитель

**ШАЙМЕРДЕНОВ КАДЫР ТОЛЕУОВИЧ**

тел.: 7772859053

Осы құжат «Электрондық құжат және электрондық цифрлық қолтаңба туралы» Қазақстан Республикасының 2003 жылғы 7 қаңтардағы N 370-II Заңы 7 бабының 1 тармағына сәйкес қағаз тасығыштағы құжатпен бірдей.

Данный документ согласно пункту 1 статьи 7 ЗРК от 7 января 2003 года N370-II «Об электронном документе и электронной цифровой подписи» равнозначен документу на бумажном носителе.

---

Қабылданған шешіммен келіспеген жағдайда, Сіз оған Қазақстан Республикасы Әкімшілік рәсімдік-процестік кодекстің 91-бабына сәйкес шағымдануға құқылысыз.

В случае несогласия с принятым решением, Вы вправе обжаловать его в соответствии со статьей 91 Административного процедурно-процессуального кодекса Республики Казахстан.