

Проектировщик: ТОО «КазЦентрПроект»

РАБОЧИЙ ПРОЕКТ

«Строительство биотермической ямы в: Обл. Жамбылской, р-н
Кордайский, с.о. Алга

Генеральный план (ГП №32-24-ГП

Рабочие чертежи

Главный инженер проекта
Директор



Максимова П.Н.
Мелдебеков Г.К.

г. Астана 2024г.

Ведомость ссылочных и прилагаемых документов

Обозначение	Наименование	Примечание
СН РК 3.01-01-2013	Градостроительство. Планировка и застройка городских и сельских населенных пунктов	
СП РК 3.01-01-2013	Градостроительство. Планировка и застройка городских и сельских населенных пунктов	
МАФ	Альбом "Малые архитектурные формы"	

Технико-экономические показатели по генплану

Номер п/п	Наименование	Едн.изм	Кол-во	%
1	Площадь участка	га	0,05	100,00
2	Площадь застройки	м2	78,44	19,61
3	Площадь покрытий	м2	4,00	1,00
4	Площадь озеленения	м2	100,00	25,00
5	Прочая площадь (отмостка, бортовой камень)	м2	217,56	54,39

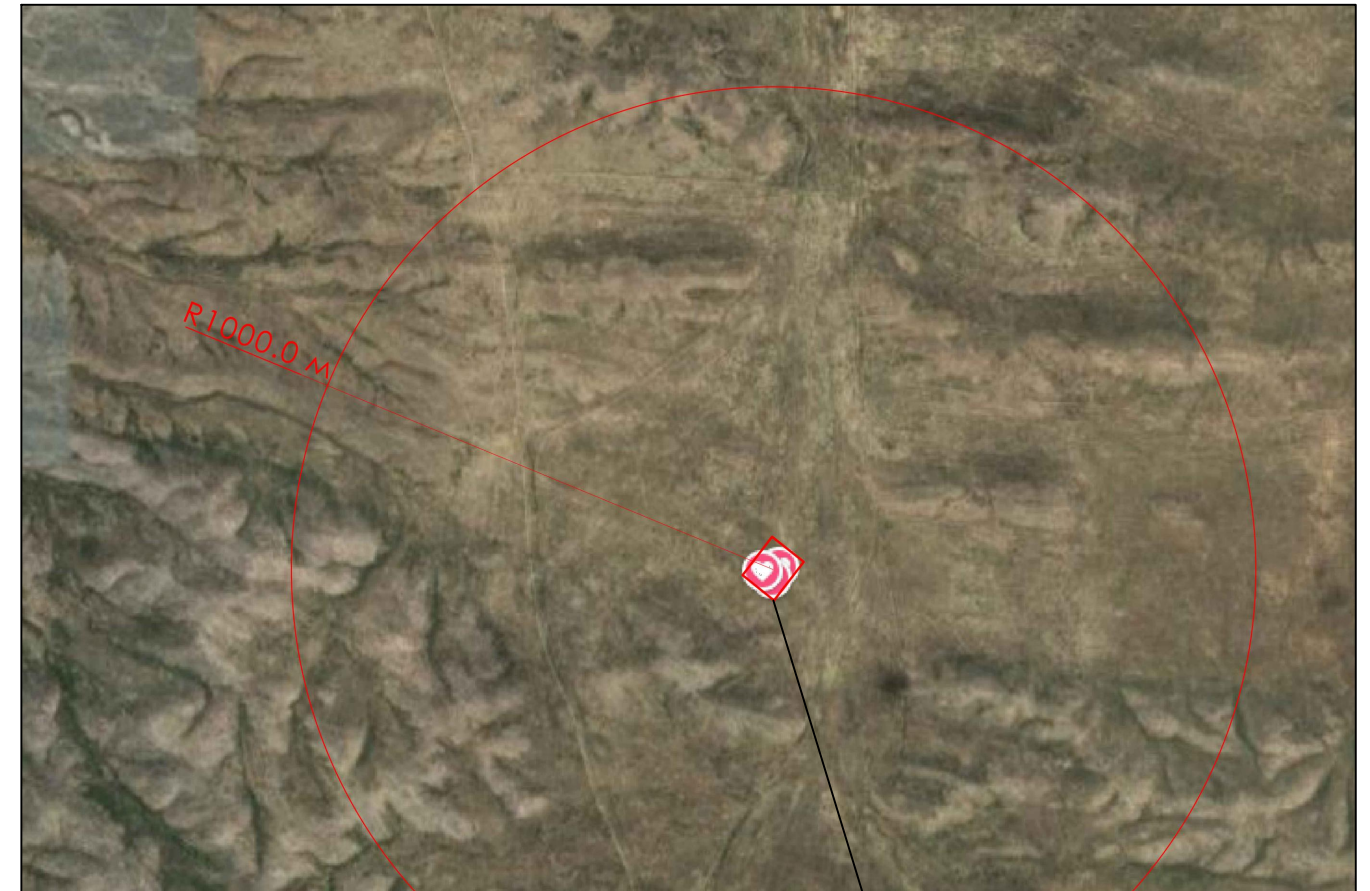
Ведомость рабочих чертежей основного комплекта

Лист	Наименование	Примечание
ГП-1	Общие данные. Ситуационная схема	
ГП-2	Разбивочный план М 1:500	
ГП-3	План организация рельефа М 1:500	
ГП-4	План земляных масс М 1:500	
ГП-5	План благоустройства территории М 1:500	

Настоящий проект выполнен в соответствии с действующими нормами, правилами и стандартами, в том числе и по взрыво-и пожаробезопасности

Главный инженер проекта

Ситуационная схема

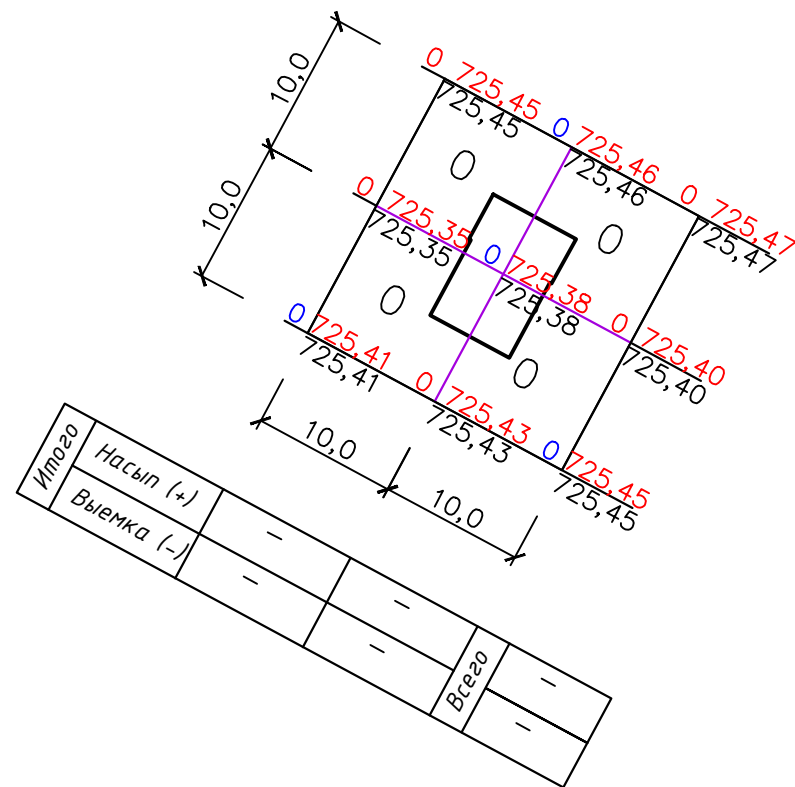


Проектируемый участок

Общие данные:
 Настоящий рабочий проект выполнен на основании архитектурно-планировочного задания и проекта детальной планировки села.
 Топогноза скопировано с материалов съемки, выполненной группой изыскателей в 2022 году, в масштабе 1:500
 Технико-экономические показатели по генплану даны в границе участка
 Проектом предусмотрено строительство скотомагильника с устройством насыпи и траншей вокруг него, жесткий дорожных одежд. Так же предусматривается ограждение периметра территории. Озеленение принято из газонов.
 Любые изменения, вносимые без данного согласования, считать недействительными.

						2024-АД		
						Строительство биотермической ямы в селе Алга Кордайского района Жамбылской области		
Изм.	Кол. уч.	Лист	№ гок	Погн.	Дата	Стация	Лист	Листов
						РП	1	
ГИП						Разбивочный план М 1:500 ТОО "Каз Центр Проект" г. Астана 2024г		
Разраб.	Максотов							
Пров.								

План земляных масс М 1:500



Ведомость объемов земляных масс

Наименование грунта	Количество	
	(+)	(-)
1. Грунт планировки территории	-	-
2. Вытесненный грунт в т.ч. при устройстве:	-	21,8
а) из подземных частей зданий и сооружений	-	-
б) асфальтобетонного покрытия	-	1,8
в) озеленения	-	20,0
3. Поправка на уплотнение K=0,1	-	-
Всего пригородного грунта	-	21,8
4. Избыток пригородного грунта	21,8	-
5. Плодородный грунт, всего	-	-
в т.ч.		
а) используемый под озеленение территории	20,0	-
б) недостаток плодородного грунта	-	20,0
Итого перерабатываемого грунта	41,8	41,8

Примечания:

- Общие данные смотрите лист ГП-1.
- Данный лист смотреть листом ГП -3,4,5.

Инв. № подл.	Подп. и дата	Взам. инв. №

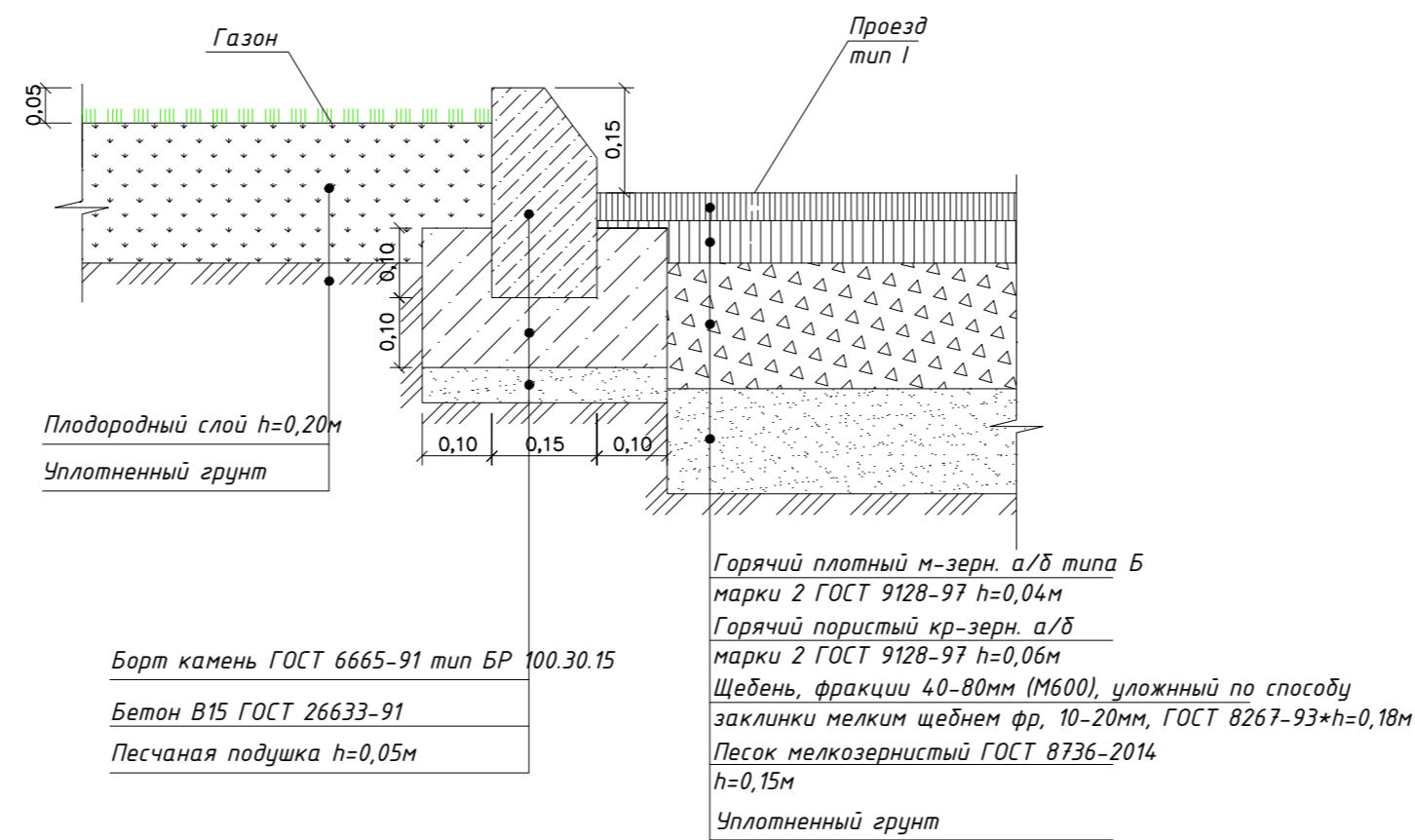
						2024-АД		
						Строительство биотермической ямы в селе Алга Кордайского района Жамбылской области		
Изм.	Кол. уч.	Лист	№ док.	Погн.	Дата	Стадия	Лист	Листов
						РП	1	
ГИП								
Разраб.		Максотов		Л				
Пров.								
						План земляных масс М 1:500	ТОО "Каз Центр Проект" г. Астана 2024г	

План благоустройства территории М 1:500

Ведомость жилых и общественных зданий и сооружений

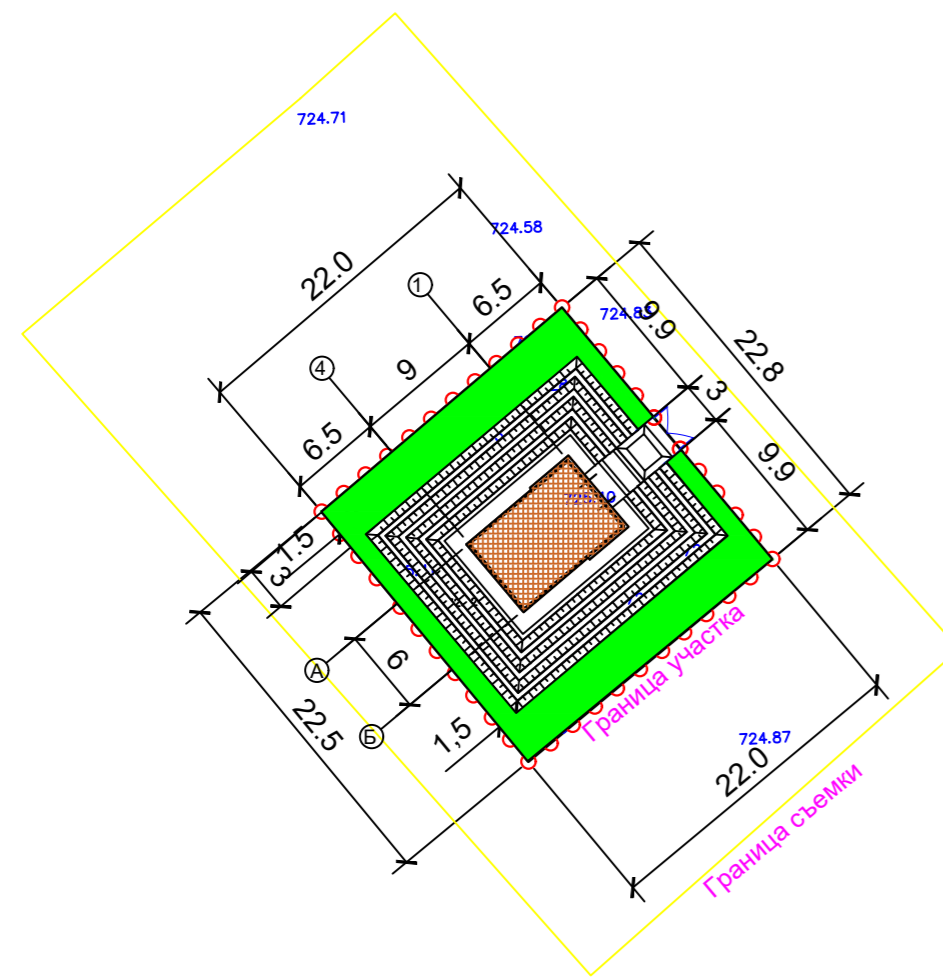
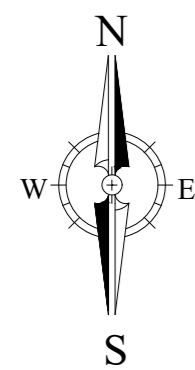
Номер на плане	Наименование и обозначение	Этажность	Количество		Площадь м2				Строительный объем м3		
			зданий	квартир	застройки		Общая нормируемая		зданий	Всего	
					здания	всего	здания	всего			
1	Здание биотермической ямы	1	1	-	-	-	65,35	-	-	-	-
2	Мост ж/б (монолитный)	-	-	-	-	-	5,40	-	-	-	-
3	Дезинфекционный барьер	-	-	-	-	-	7,69	-	-	-	-

Сопряжение а/б бетонного покрытия и газона



Ведомость тротуаров, дорожек и площадок

Обозначение	Наименование	Тип	площадь покрытие	Бордюр бортового камня	
				Тип	Колво- м
	А/б покрытие площадки	1	4,0	БР 100.30.15	6

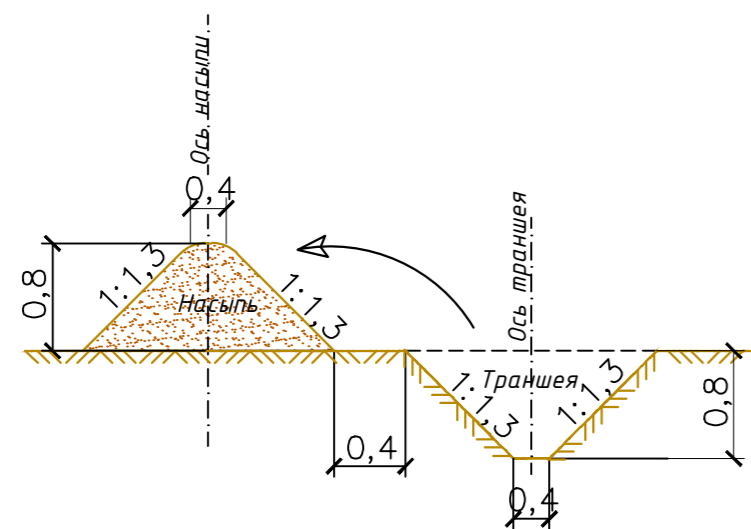


Условные обозначения

Эскиз	Наименование
	Проектируемый скотомогильник
	Проектируемый бортовой камень
	Проектируемый металлический ограждение территории
	Проектируемый распашные ворота
	Проектируемый калитка

Примечания:
1. Общие данные смотрите лист ГП-1.
2. Данный лист смотреть листом ГП -3,4,5.

Насыпь с траншеей



Ведомость элементов озеленения

Поз.	Наименование породы или вида насаждения	Возраст, лет	Кол-во шт.	Примечание		
				усл. обозн.	размер кома, м	размер ямы без ДЭС, м
1	Газон	-	100		-	-

Взам. инв. №
Подп. и дата
Инв. № подл.

2024-АД					
Строительство биотермической ямы в селе Алга Кордайского района Жамбылской области					
Изм.	Кол. уч.	Лист	№ док	Подп.	Дата
ГИП			Стадия	Лист	Листов
Разраб. Максотов			РП	1	
Пров.			План благоустройства территории М 1:500		ТОО "Каз Центр Проект" г. Астана 2024г

Объемы работ

№ п.п	Наименование	Едн. изм	Кол-во
1	Устройства ограждение территории	м	77,0
2	Устройства распашных автомобильных ворот шириной 3.0м	шт	1
3	Планировки территории	м2	340,4
4	Устройство насыпи	м2	50,0
5	Устройство траншей	м2	37,0
	<u>Проезд</u>		
6	Устройство корыто под асфальтобетонное покрытие , h=0,43м	м3	1,8
7	Горячий плотный м-зерн. а/б типа Б марки 2 ГОСТ 9128-97 h=0,04м	м3	4
8	Горячий пористый кр-зерн. а/б марки 2 ГОСТ 9128-97 h=0,06м	м3	4
9	Щебень, фракции 40-80мм (М600), уложенный по способу заклинки мелким щебнем фр. 10-20мм, ГОСТ 8267-93*h=0,18м	м3	4
10	Песок мелкозернистый ГОСТ 8736-2014 h=0,15м	м3	4
11	Устройство Борт камень ГОСТ 6665-91 тип БР 100.30.15	м	6
	Устройство бетонный подушки под бортовой камня БР 100.30.15 Бетон В15 ГОСТ 26633-91	м3	0,36
12	Устройство песчаный подушки под бортовой камня h=0,05м	м3	0,12
	<u>Озеленение</u>		
13	Газон	м2	100

Инв. № подл.	Подп. и дата	Взам. инв. №

						2024-АД			
						Строительство биотермической ямы в селе Алга Кордайского района Жамбылской области			
Изм.	Кол. уч.	Лист м	№ док	Погн.	Дата		Стадия	Лист	Листов
							РП	1	
ГИП									
Разраб.						Максотов			
Пров.									
						Ведомость объемов работ		ТОО "Каз Центр Проект" г. Астана 2024г	