

СХЕМА РАСПОЛОЖЕНИЯ ЗЕМЕЛЬНОГО УЧАСТКА И КООРДИНАТЫ

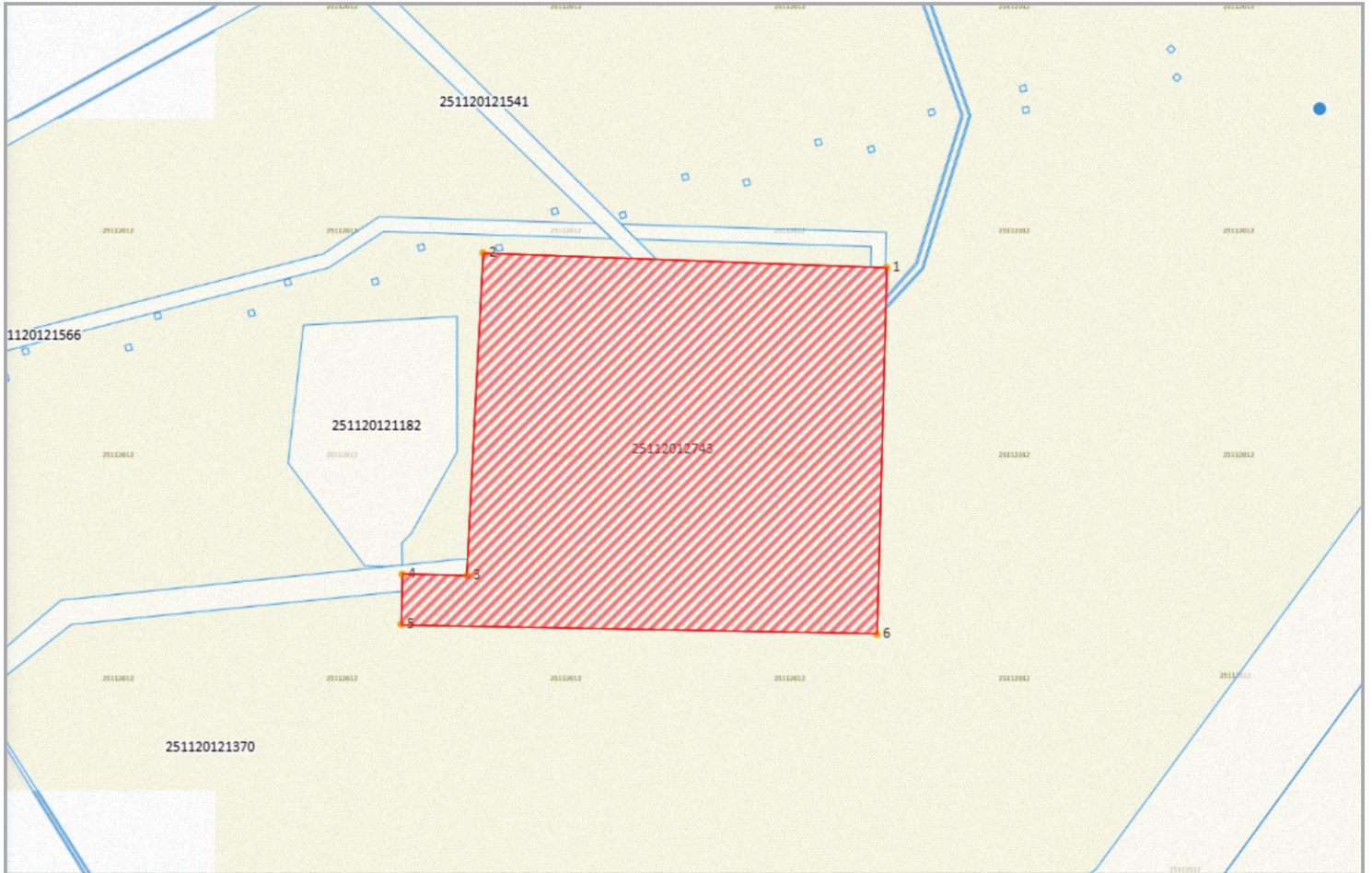
Кадастровый номер: 25112012743

Текущий адрес: область Улытау, земли города Сатпаева

Вид права: постоянное землепользование

Целевое назначение: для обслуживания хозяйственно-фекальных сооружений

Площадь всего по документам: 286971.00 м2 (28.6971 га)



Широта				Долгота		
град	мин	сек		град	мин	сек
47	49	7,59411		67	28	11,92016
47	49	7,88035		67	27	45,46202
47	48	53,63847		67	27	44,82017
47	48	53,65967		67	27	40,60379
47	48	51,40206		67	27	40,59023
47	48	51,41744		67	28	11,77203

СХЕМА РАСПОЛОЖЕНИЯ ЗЕМЕЛЬНОГО УЧАСТКА И КООРДИНАТЫ

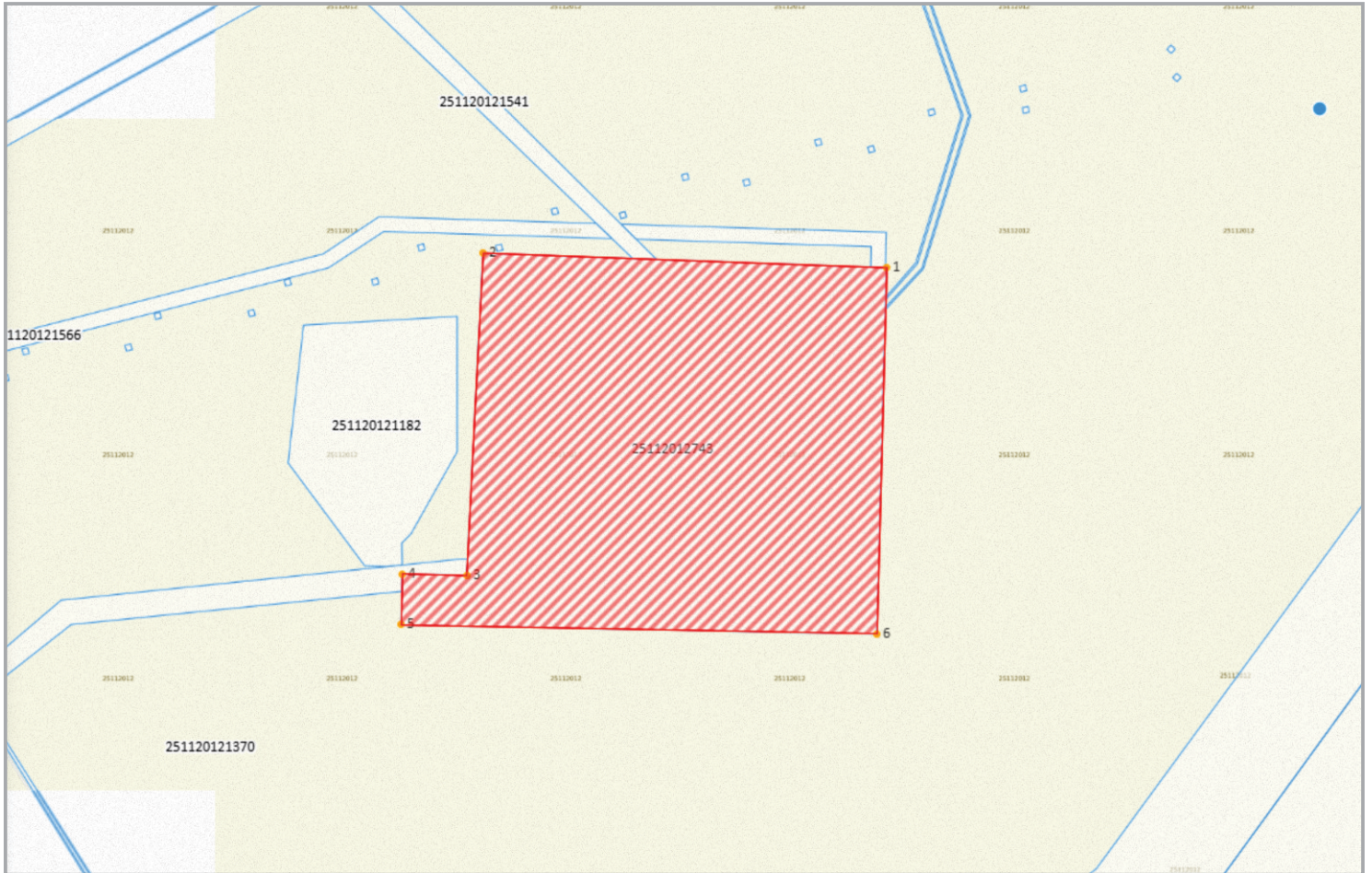
Кадастровый номер: 25112012743

Текущий адрес: область Улытау, земли города Сатпаева

Вид права: постоянное землепользование

Целевое назначение: для обслуживания хозяйственно-фекальных сооружений

Площадь всего по документам: 286971.00 м² (28.6971 га)



Координаты WGS 84 / UTM-зона 42N

№	Х-координаты	У-координаты
1	385421,66	5299504,78
2	384871,47	5299524,54
3	384849,37	5299084,95
4	384761,67	5299087,35
5	384760,00	5299017,63
6	385408,69	5299005,23