

*ЖШС " Проект Строй 2011"  
қ. Нұр-Сұлтан  
Мемлекеттік лицензия № 09778  
сот.: +7-777-989-11-90*

*ТОО " Проект Строй 2011"  
г. Нур-Султан  
Государственная лицензия № 09778  
сот.: +7-777-989-11-90*

---

## *Рабочий проект*

*Объект: "Строительство АЗС на 350 заправок в сутки"*

*Том II, Альбом VI*

*03/07.07.2021-КМ*

*Архитектурно-строительные решения  
(сателлит)*

*Заказчик: ТОО "Атырау Инвестмент"*

*директор ТОО: Жаксыбаев А.М.*

*г. Нур-Султан  
2021 год.*

Ведомость рабочих чертежей основного комплекта

Лист	Наименование	Примечание
1	Общие данные (начало)	
2	Общие данные (конец)	
3	Фасад по оси 1д. План кровли. План островка ТРК диз.топлива Разрез 1-1, 2-2	
4	Схема расположения фундаментов. Фундамент Фм-1.	
5	Схема расположения островка ТРК	
6	Островок ТРК	
7	Узелы 1; А	
8	Стойка Ст-1	
9	Экологическая ванна ТЖ. Сечение 1 - 1.	
10	Экологическая ванна ТЖ. Сечения 2 - 2, 3 - 3. Крышка КР 1.	

Ведомость основных комплектов рабочих чертежей

Обозначение	Наименование	Примечание
03/07.07.2021-ГП	Генеральный план	Альбом 1
03/07.07.2021-АС	Архитектурно-строительные решения (Операторная)	Альбом 2
03/07.07.2021-КЖ	Конструкции железобетонные (Операторная)	Альбом 3
03/07.07.2021-АС	Архитектурно-строительные решения (Навес)	Альбом 4
03/07.07.2021-КМ	Конструкции металлические (Навес)	Альбом 5
03/07.07.2021-АС	Архитектурно-строительные решения (сателлит)	Альбом 6
03/07.07.2021-АС	Архитектурно-строительные решения (дизель генератор, рез. хранилище)	Альбом 7
03/07.07.2021-ТХ	Технологическое решение	Альбом 8
03/07.07.2021-ОВ	Отопление и вентиляция	Альбом 9
03/07.07.2021-ВК	Водопровод и канализация	Альбом 10
03/07.07.2021-ЭОМ	Электроснабжение	Альбом 11
03/07.07.2021-ПС	Автоматическая пожарная сигнализация	Альбом 12
03/07.07.2021-СС	Слаботочная сеть	Альбом 13

Ведомость ссылочных и прилагаемых документов

Обозначение	Наименование	Примечание
НТП РК 03-01-1.1-2011	Проектирование стальных конструкций. Часть 1-1. Общие правила для зданий	
СП РК 2.01-101-2013	«Защита строительных конструкций от коррозии».	
СП РК 5.01-102-2013	«Основания зданий и сооружений»	
СН РК 2.02-01-2014	«Пожарная безопасность зданий и сооружений»	
СП РК 2.03-30-2017	«Строительство в сейсмических районах»	
СП РК 2.04-01-2017	«Строительная климатология»	
НТП РК 02-01-1.1-2011 (к СН РК EN 1992-1-1:2004)	Проектирование бетонных и железобетонных конструкций из тяжелых бетонов без предварительного напряжения арматуры	

Согласовано

Взам. инв. №

Подп. и дата

Инв. № подл.

Технические решения, принятые в чертежах, соответствуют требованиям экологических, санитарно-гигиенических, противопожарных и других действующих норм и правил и обеспечивают безопасную для жизни и здоровья людей эксплуатацию объекта при соблюдении предусмотренных чертежами мероприятий

ГИП



Ахметов И.М.

					03/07.07.2021-АС
					Заказчик: ТОО "Атырау Инвестмент"
					Объект: "Строительство АЗС на 350 заправок в сутки"
Изм.	Кол. уч.	Лист	№ док	Подп.	Дата
				Ахметов И.М.	
Проверил:				Жаксыбаев А.М.	
выполнил				Ахметов И.	
					Строительство АЗС (сателлит)
					Общие данные (начало)
					ТОО "Проект Строй 2011" г. Нур-Султан
					Формат А3

**Общие указания**

Рабочие чертежи разработаны на основании:

- рабочего задания на проектирование выданного заказчиком;
- отчета об инженерно-геологических изысканиях.

Условия площадки строительства и эксплуатации следующие:

Климатический район строительства - IVГ

Район по весу снегового покрова ( $s_0 = 80 \text{ кгс/м}^2$ ).

Район по давлению ветра ( $w_0 = 39 \text{ кгс/м}^2$ ).

Расчетная зимняя температура наружного воздуха наиболее холодной пятидневки - минус 23.95° С.

Сейсмичность района - 5 баллов

Физико-механические свойства грунтов:

По результатам анализа геолого-литологического строения и статистической обработки лабораторных данных, полученных в целом по исследованной территории, выделен 1 инженерно-геологический элемент (ИГЭ).

ИГЭ-1 представлен супесью песчанистой, твердой, серо-коричневого цвета. Вскрыт скважинами 1, 2, 3, 4, 5 с глубины 0,0м. Мощность слоя 5,0м. Нормативные и расчетные значения прочностных характеристик, модуля деформации и плотности суглинков ИГЭ-1 приводятся в таблице 3.

Модуль деформации, МПа ( $\text{кгс/см}^2$ ) 16(160);

Плотность,  $\text{г/см}^3$  1.78;

Угол внутреннего трения, градусы 27;

Удельное сцепление, кПа ( $\text{кгс/см}^2$ ) 15(0.15)

За условную отметку 0.000 принята отметка чистого пола здания.

Основные расчетные положения.

Расчет и конструирование элементов и узлов конструкции выполнен в соответствии с главами:

-СП РК 2.04.01-2017 "Строительная климатология";

-НТП РК 03-01-1.1-2011 "Проектирование стальных конструкций";

-НТП РК 02-01-1.1-2011 (к СН РК EN 1992-1-1:2004) "Проектирование бетонных и железобетонных конструкций из тяжелых бетонов без предварительного напряжения арматуры"

-Свод правил по проектированию и строительству "Инструкция по составу и оформлению рабочих чертежей марки КМ".

Материал конструкции

Марку стали конструктивных элементов принимать по "Ведомости элементов", расположенных на монтажных схемах, неоговоренные в ведомости элементов марки стали на детали узловых креплений конструкции (фасонки, ребра жесткости, опорные ребра, уголки и т.д.) заказаны в технической спецификации стали.

Соединения элементов

Заводские соединения элементов конструкции - сварные.

Сварку производить электродами типа Э42 по ГОСТ 9467-75.

Все монтажные соединения в стыках и узлах после окончания всех монтажных работ должны быть очищены, зашпатлеваны и окрашены.

Защита стальных конструкции от коррозии в соответствии со СН РК 2.01-01-2013 "Защита строительных конструкций от коррозии":

Среда по воздействию на металлоконструкции - слабоагрессивная. Степень очистки поверхностей стальных конструкции от окислов по ГОСТ 9.402-2004 - вторая, от жировых загрязнений - вторая.

Все металлоконструкции окрасить двумя слоями эмали ПФ-115 по ГОСТ 6465-76 по двум слоям грунта ГФ-021 по ГОСТ 25129-82 на заводе. Общая толщина лакокрасочного покрытия не менее 80мкм. Качество лакокрасочного покрытия должно соответствовать V классу по ГОСТ 9.032-74.

Работы по антикоррозийной защите производить в соответствии с требованиями ГОСТ 9.402-2004 и СН РК 2.01-01-2013.

Агрессивная среда - отсутствует.

За условную отметку 0.000 принята отметка чистого пола здания.

Подшову фундамента выполнять на подготовленном основании, полученном путем уплотнения местного грунта на глубину не менее 1,0м. Грунт на нижней границе уплотняемой зоны должен иметь объемный вес скелета грунта в сухом состоянии не менее  $1,6 \text{ т/м}^3$ .

Подготовку под подошвой фундамента выполнять превышающей габариты подошва на 100мм из бетона кл.В5, толщиной 100мм.

Все боковые поверхности железобетонных конструкций, соприкасающиеся с грунтом, обмазать двумя слоями битума. Общая толщина гидроизоляции-2мм.

Обратную засыпку выполнять непучинистым грунтом без включений строительного мусора с послойным уплотнением до плотности сухого грунта не менее  $1,6 \text{ т/м}^3$ . Толщина слоев 20-25см.

Во избежание застоя поверхностных вод и проникновения их в грунты, во время строительных работ необходимо предусмотреть отвод поверхностных вод за пределы застраиваемой территории, или предусматривать устройство дренажной системы, или исключить возможность утечки из неисправных инженерных сетей.

Все монолитные фундаменты выполнять из бетона на сульфатостойком цементе марки по водонепроницаемости W6.

В случае обнаружения в основании плиты грунтов, отличных от принятых в проекте, следует поставить в известность авторов проекта для принятия соответствующих решений.

Производство, монтаж и приемку работ выполнять в соответствии с рабочими чертежами и указаниями СН РК 5.01.01-2013 "Земляные сооружения, основания и фундаменты" и СН РК 5.03-07-2013 "Несущие и ограждающие конструкции". Работы вести в соответствии с проектом производства работ согласно требованиям СН РК 1.03-00-2011 "Строительное производство. Организация строительства предприятий, зданий и сооружений", с соблюдением требований СН РК 1.03-03-2013 "Охрана труда и техника безопасности в строительстве".

Характеристика проектных решений

Конструктивные решения

Навес состоит из несущих стальных конструкций, из собственно покрытия, наружной облицовки.

В данном проекте (чертежи "КМ") разработаны несущие стальные конструкции.

Несущие стальные конструкции представляют собой систему из двух колонн.

Колонны состоят из двух сваренных швеллеров.

Жесткость сооружения обеспечивается жестким защемлением колонн в фундаментах в продольном и поперечном направлениях с помощью четырех фундаментных болтов.

Фундаменты - монолитные, столбчатые.

Согласовано

Взам. инв. №

Подп. и дата

Инв. № подл.

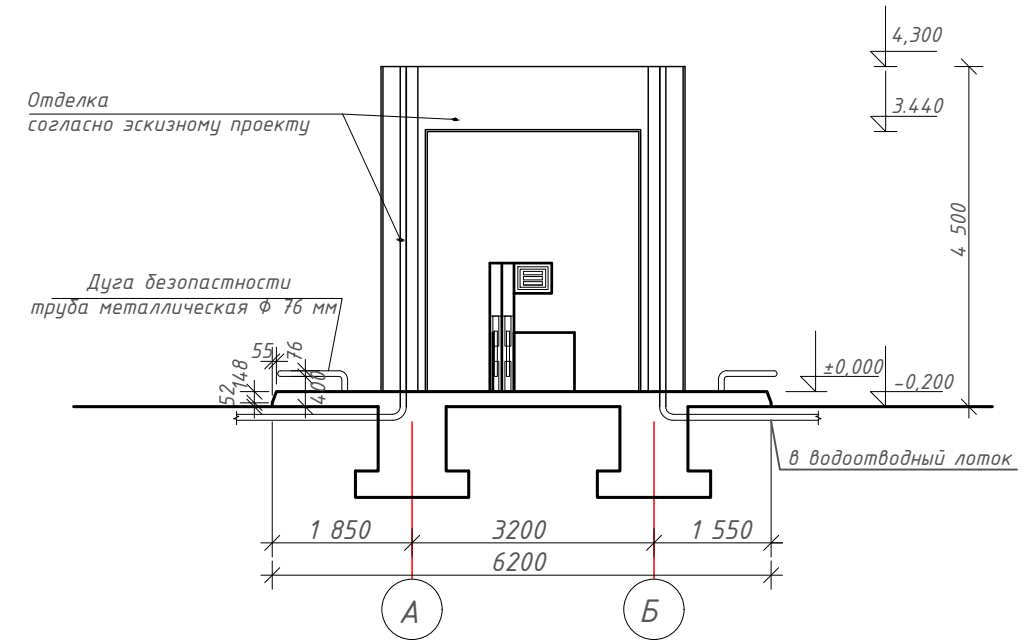
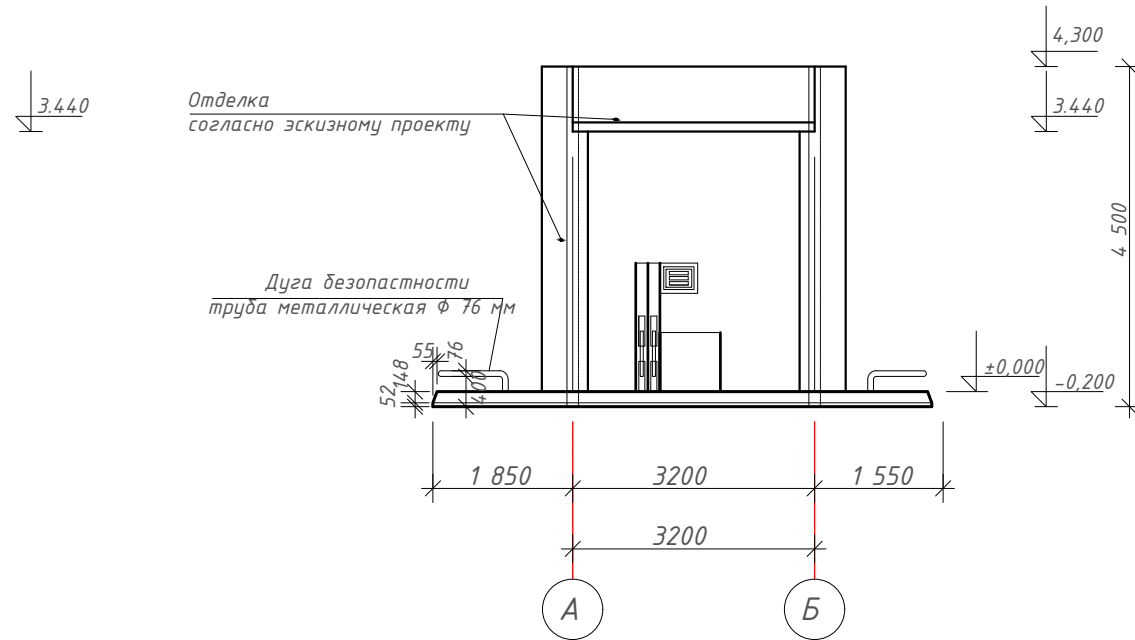
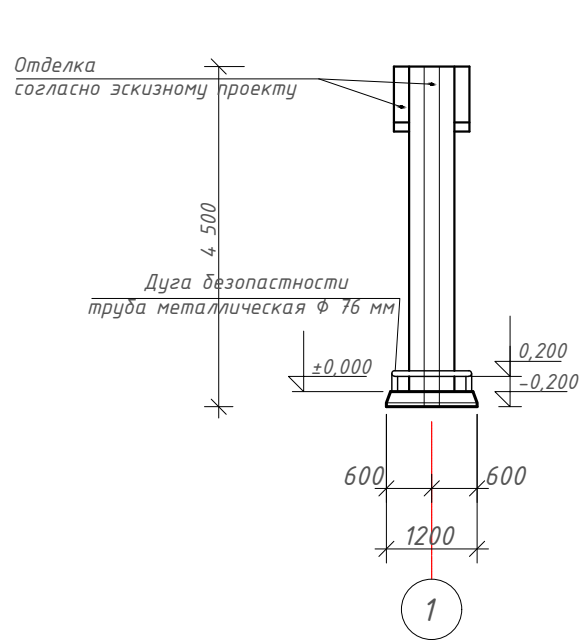
						03/07.07.2021-АС			
						Заказчик: ТОО "Атырау Инвестмент"			
						Объект: "Строительство АЗС на 350 заправок в сутки"			
Изм. Кол. уч.	Лист № док	Подп.	Дата			Строительство АЗС (сателлит)	Стадия	Лист	Листов
ГИП:	Ахметов И.М.						РП	2	-
Проверил:	Жаксыбаев А.М.								
выполнил	Ахметов И.								
						Общие данные (конец)		ТОО "Проект Строй 2011" г. Нур-Султан	
Н. контроль:						Жаксыбаев А.М.			

Отдельстоящий островок ТРК диз топлива

Разрез 2-2

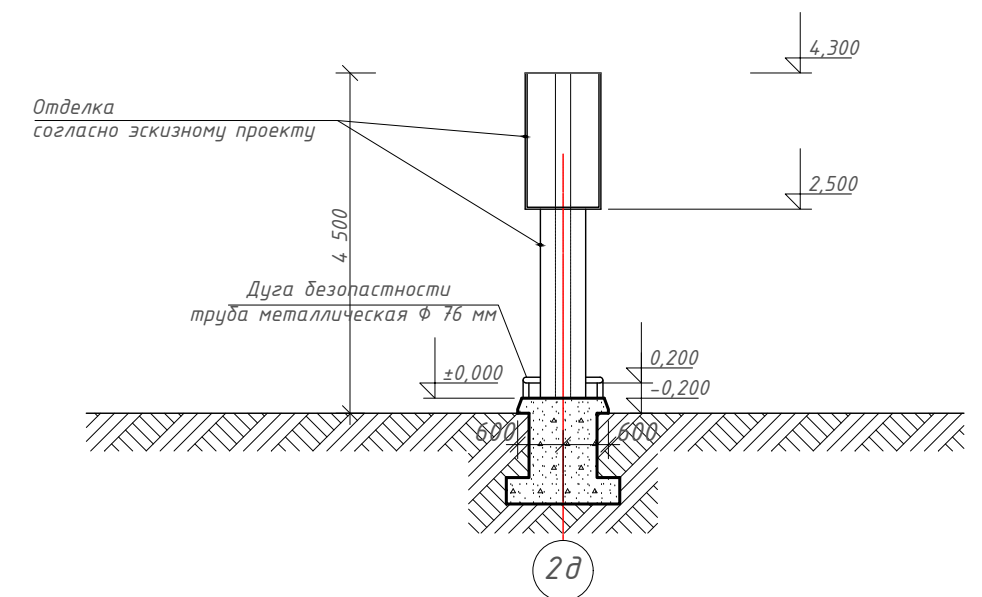
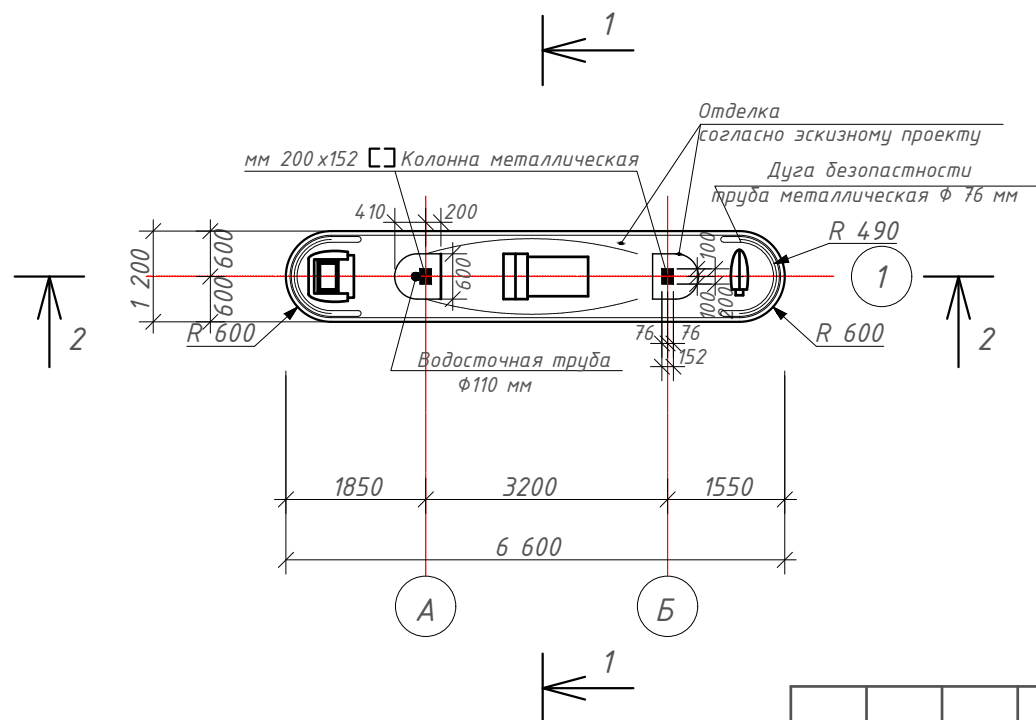
Фасад по оси 1

Фасад в осях Бн - Ан



План островка М:100

Разрез 1-1

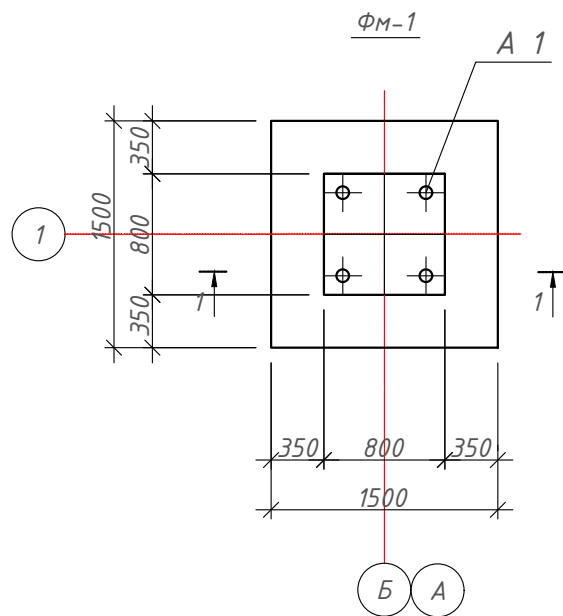
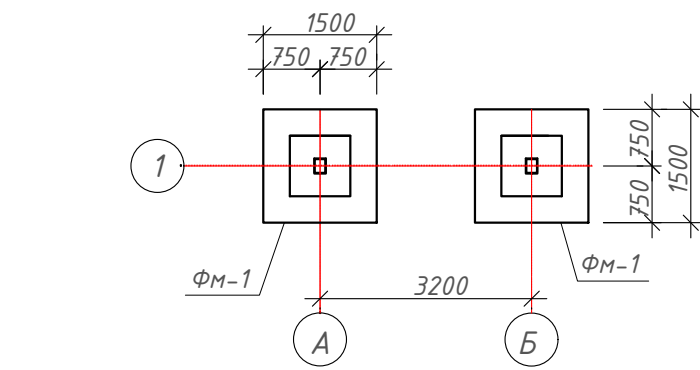


Отделка фасадов - облицовочная сборная фасадная панель - выполняется фирмой поставщиком согласно эскизному проекту

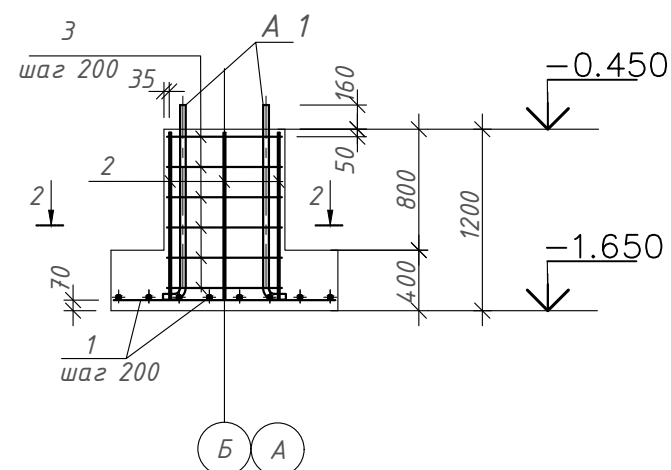
				03/07.07.2021-АС				
				Заказчик: ТОО "Атырау Инвестмент"				
				Объект: "Строительство АЗС на 350 заправок в сутки"				
Изм. Кол.	уч. Лист	№ док	Подп.	Дата	Строительство АЗС (сателлит)	Стадия	Лист	Листов
						РП	3	-
Проверил:	Жаксыбаев А.М.				Фасад по оси -1 План кровли. План островка ТРК диз. топлива. Разрез 1-1, 2-2.	ТОО "Проект Строй 2011" г. Нур-Султан		
выполнил:	Ахметов И.					Формат А3		
Н. контроль:	Жаксыбаев А.М.							

Согласовано	
Взам. инв. №	
Подп. и дата	
Инв. № подл.	

Схема расположения фундаментов навеса



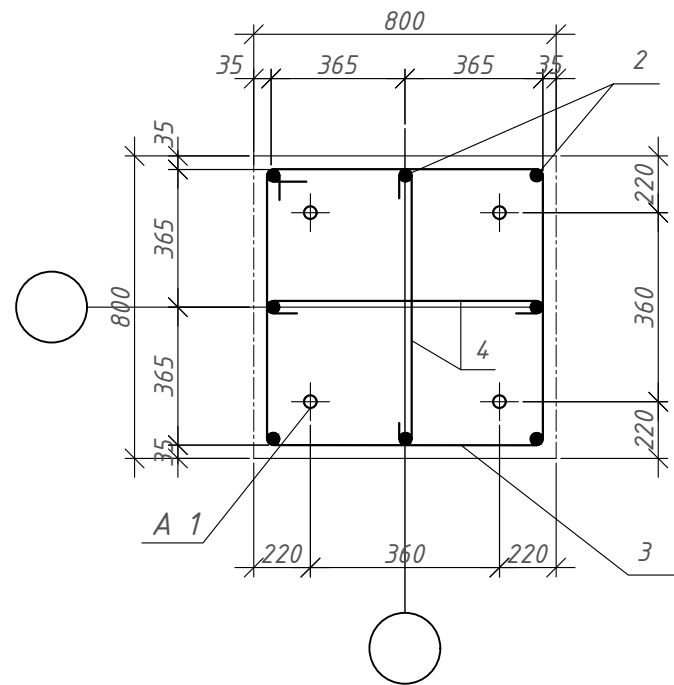
1 - 1



Ведомость деталей

Поз.	Эскиз
3	
4	
A1	

2 - 2



Спецификация к схемам расположения фундаментов

Марка, поз.	Обозначение	Наименование	Кол	Масса ед.кг	Примечания
ФМ1		Фунд.монол. ФМ-1	2	-	

Спецификация на монолитный фундамент ФМ-1

Марка, поз	Обозначение	Наименование	Кол	Масса ед кг	Прим
A1	ГОСТ 24379.1-80	Болт 1.1М30 x1400 ВСтЗпс2	4	8.90	35.60
1	ГОСТ 34028-2016	φ12A400 L=1450	16	1.30	20.80
2	ГОСТ 34028-2016	φ12A400 L=1150	8	1.02	8.16
3*	ГОСТ 34028-2016	φ8A240 L=3080	6	1.22	7.32
4*	ГОСТ 34028-2016	φ8A240 L=890	12	0.35	4.20
итого					76.08
Бетон класса С12/15м <sup>3</sup>			1.41		

\*Поз. 3,4 - см. ведомость деталей

Ведомость расхода стали на фундамент ФМ-1

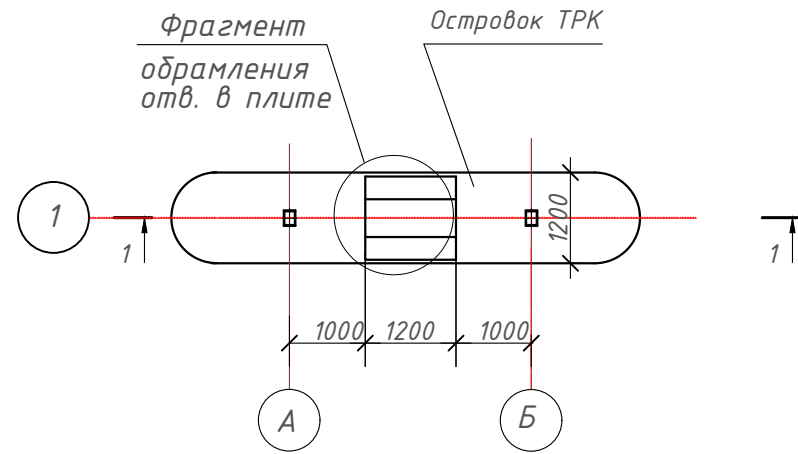
Марка элемента	Изделия арматурные					Изделия закладные			Всего	
	Арматура класса					Болты фундаментные				
	A240		A400			ГОСТ 24379.0-80				
	φ6	φ8	итого	φ12	итого	болт 1.1 М30	итого			
ФМ-1		11.52	11.52	28.96		28.96	35.60		35.60	76.08

1. За отм. 0.000 принята отметка верха топливозаправочного островка, что соответствует абсолютной отметке по генплану.

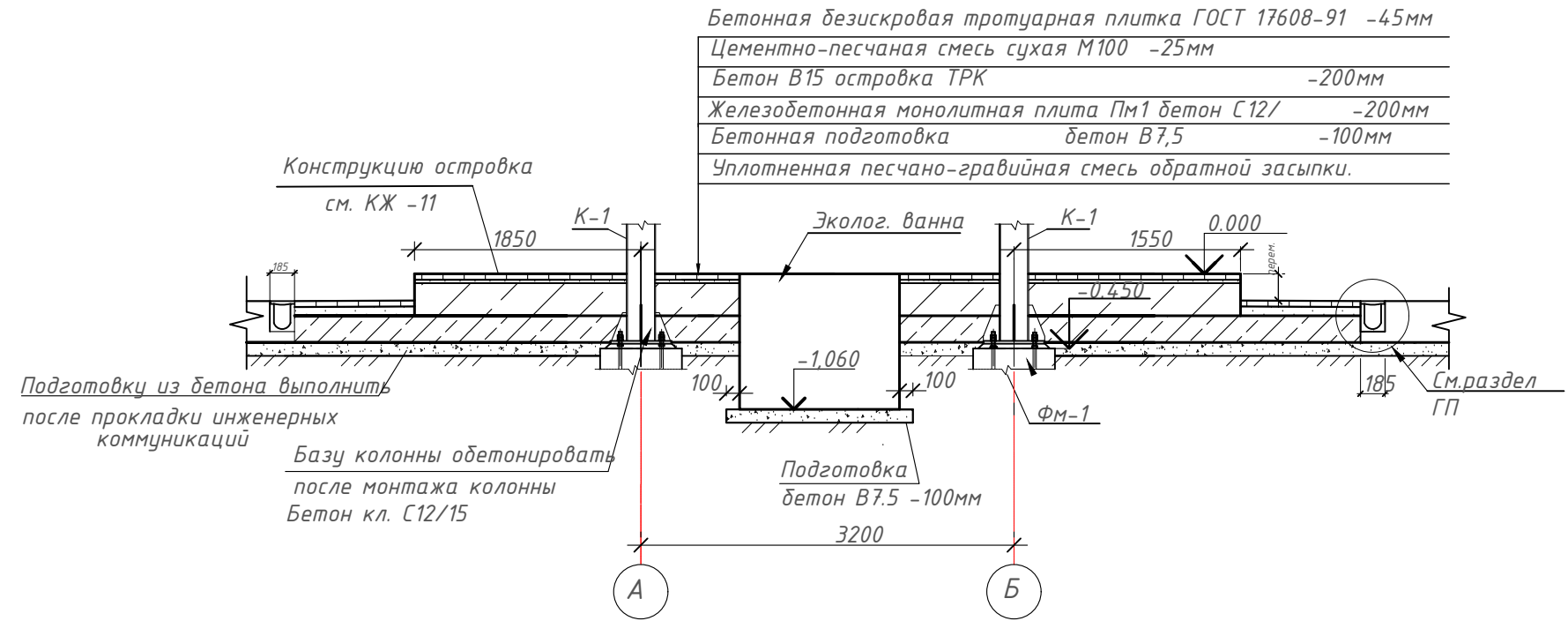
Согласовано  
Взам. инв. №  
Подп. и дата  
Инв. № подл.

					03/07.07.2021-АС			
					Заказчик: ТОО "Атырау Инвестмент"			
					Объект: "Строительство АЗС на 350 заправок в сутки"			
Изм.	Кол. уч.	Лист № док	Подп.	Дата	Строительство АЗС (сателлит)	Стадия	Лист	Листов
ГИП:		Ахметов И.М.				РП	4	-
Проверил:		Жаксыбаев А.М.						
выполнил		Ахметов И.						
					Схема расположения фундаментов Фундамент ФМ-1		ТОО "Проект Строй 2011" г. Нур-Султан	
					Н. контроль: Жаксыбаев А.М.			

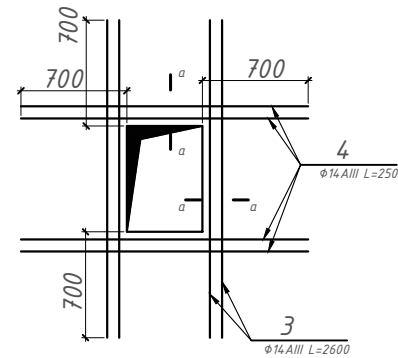
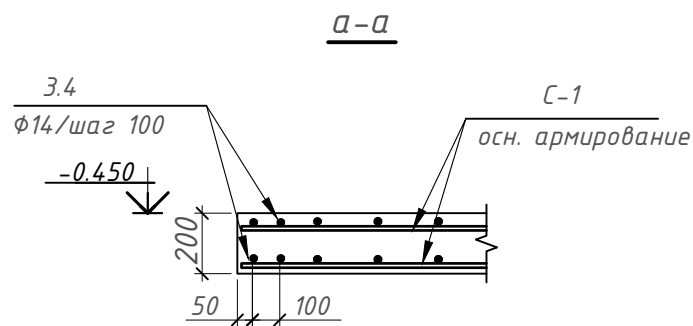
Схема расположения островка ТРК



1 - 1



Фрагмент оформления отверстий в плите



Спецификация к схемам расположения островков ТРК и Пм-1

Марка, поз.	Обозначение	Наименование	Кол	Масса ед.кг	Примечания
ТРК	лист 11	Островок ТРК	1	-	

Согласовано

Взам. инв. №

Подп. и дата

Инв. № подл.

03/07.07.2021-АС

Заказчик: ТОО "Атырау Инвестмент"

Объект: "Строительство АЗС на 350 заправок в сутки"

Изм.	Кол. уч.	Лист № док	Подп.	Дата
			Ахметов И.М.	
			Жаксыбаев А.М.	
			Ахметов И.	
			Жаксыбаев А.М.	

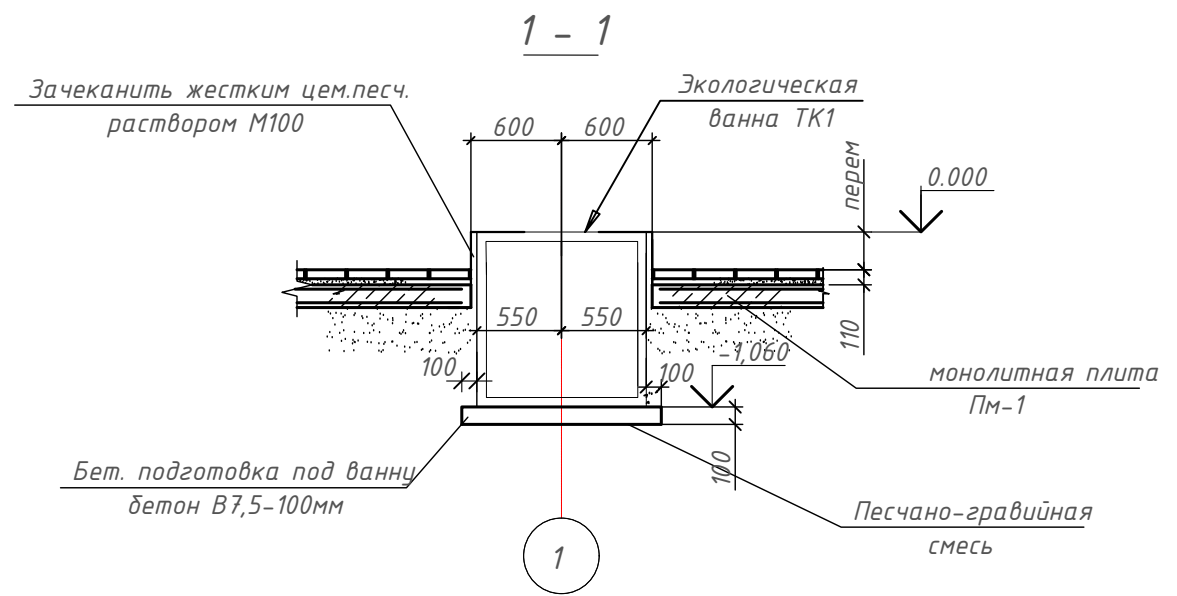
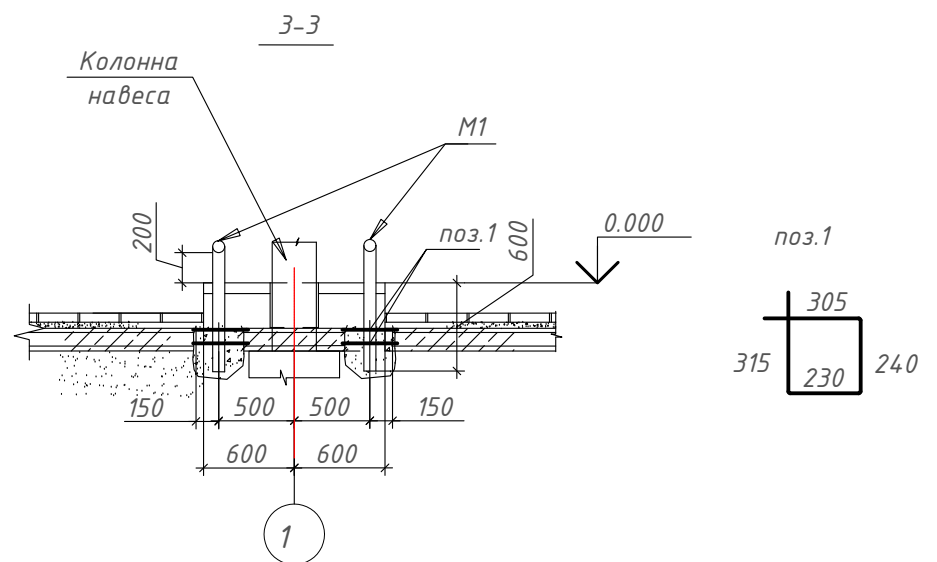
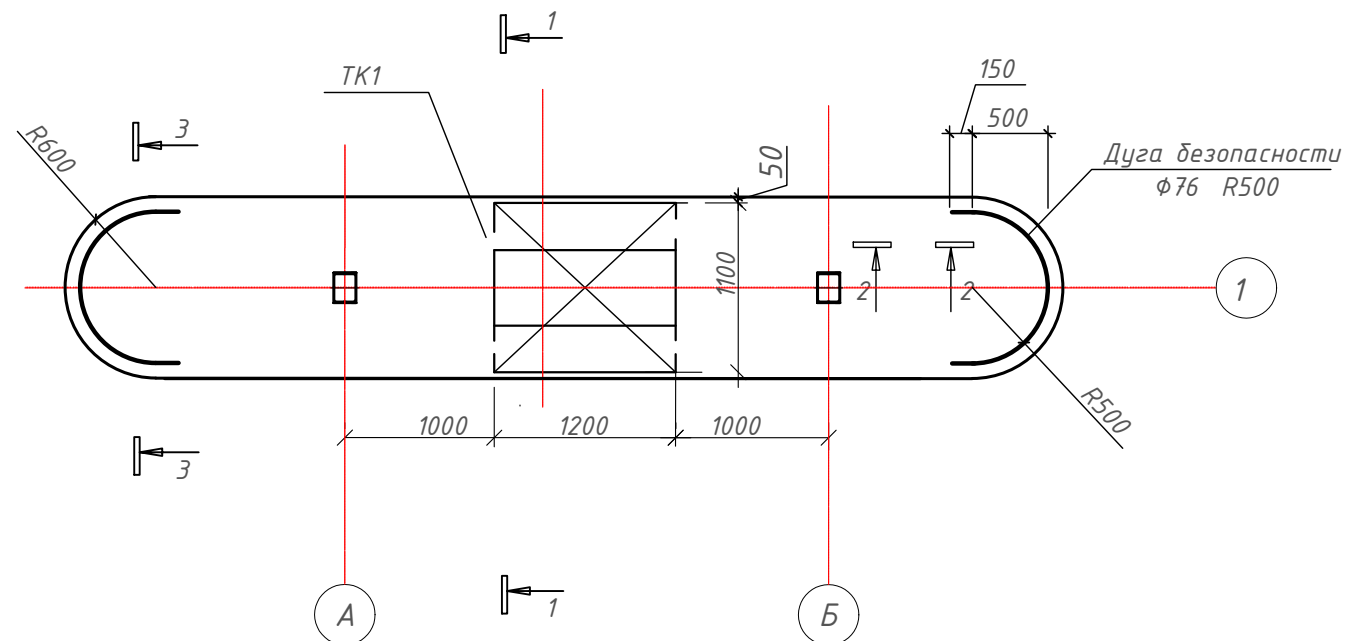
Строительство АЗС (сателлит)

Стадия	Лист	Листов
РП	5	-

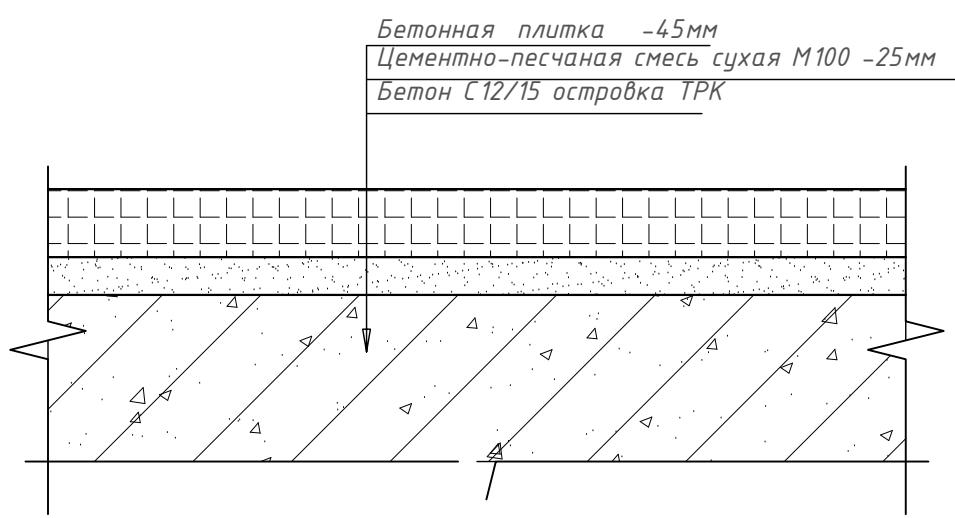
Схема расположения островка ТРК

ТОО "Проект Строй 2011" г. Нур-Султан

Островок ТРК



2-2



Спецификация элементов на островок ТРК

Марка поз.	Обозначение	Наименование	Кол.	Масса ед. кг	Общая масса, кг
	крепление к островку скрытое	Дуга безопасности М1	2	26	52
	ГОСТ 10704-91	Труба $\Phi 76$ , $s=3$ мм, $L=4740$	1	25.6	
1	ГОСТ 34028-2016	$\Phi 6A400$ $L=420$ мм	4	0.093	0,37
	каталог продукции ПНСК	Облицовочная коронка $L=6,2$ м материал 10x18H10T	1		
ТК1	л. 13	Экологическая ванна ТК1	1	395.17	
<b>Материалы</b>					
		Бетон С12/15 W6 (островок)			2,24м <sup>3</sup>
		Бетон В7.5 (подг. ЗВ1)			0.18м <sup>3</sup>
	ГОСТ 17608-91	Плитка бетонная			7,01м <sup>2</sup>
		цем. песч. смесь М100			0.18м <sup>3</sup>

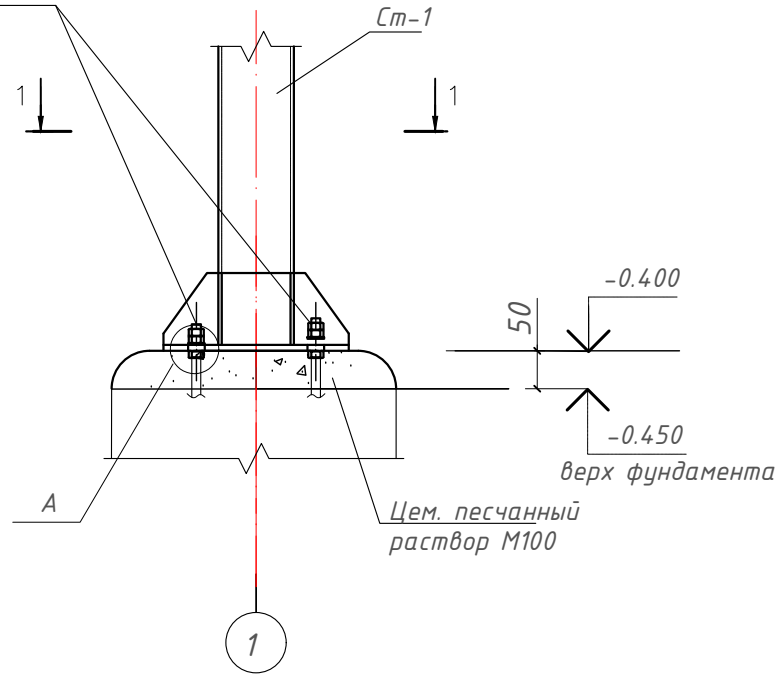
1. П.1 увязать с предварительно оголенной арматурой сущ.бет. плиты.
2. Дуги безопасности обетонировать совместно с бетонированием островка.

					03/07.07.2021-АС			
					Заказчик: ТОО "Атырау Инвестмент"			
					Объект: "Строительство АЗС на 350 заправок в сутки"			
Изм.	Кол. уч.	Лист № док.	Подп.	Дата	Строительство АЗС (сателлит)	Стадия	Лист	Листов
ГИП:		Ахметов И.М.				РП	6	-
Проверил:		Жаксыбаев А.М.						
выполнил		Ахметов И.						
					Островок ТРК	ТОО "Проект Строй 2011" г. Нур-Султан		
					Н. контроль:	Жаксыбаев А.М.		

Согласовано  
Взам. инв. №  
Подп. и дата  
Инв. № подл.

1  
7

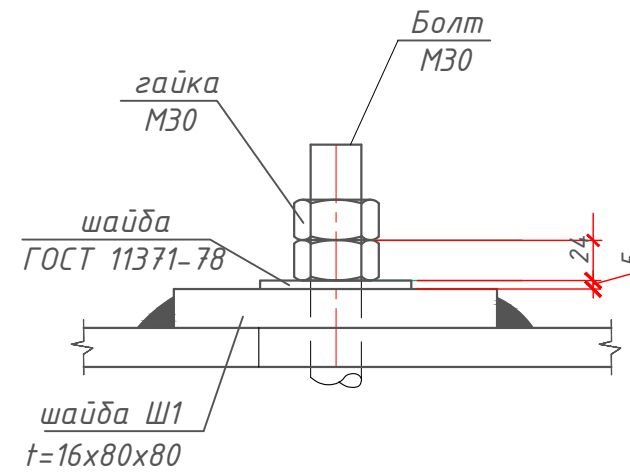
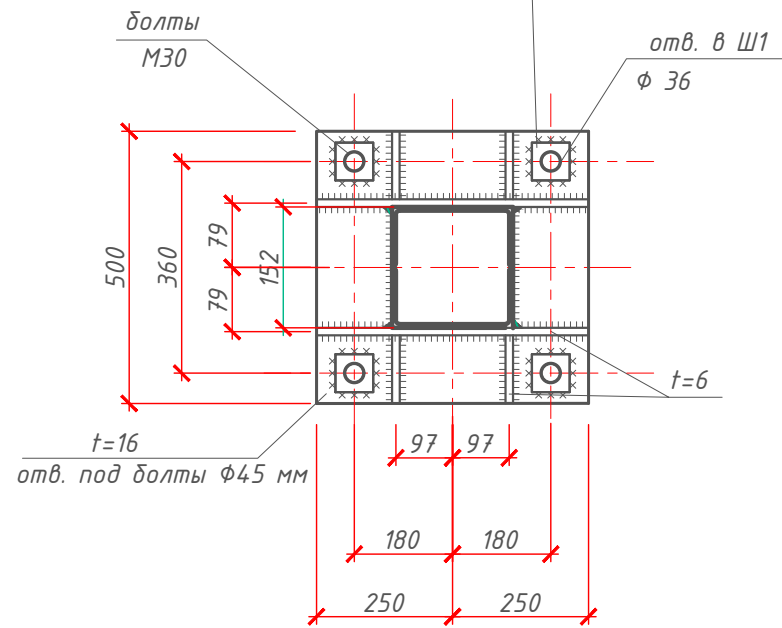
Болты фундаментные М30  
ВСтЗпс2-1



A  
-

1-1

шайба Ш1 : 80x80x16  
одварить hшва =8мм



Согласовано

Взам. инв. №

Подп. и дата

Инв. № подл.

03/07.07.2021-АС

Заказчик: ТОО "Атырау Инвестмент"

Объект: "Строительство АЗС на 350 заправок в сутки"

Изм.	Кол. уч.	Лист № док.	Подп.	Дата
ГИП:		Ахметов И.М.	<i>[Signature]</i>	
Проверил:		Жаксыбаев А.М.	<i>[Signature]</i>	
выполнил		Ахметов И.	<i>[Signature]</i>	
Н. контроль:		Жаксыбаев А.М.	<i>[Signature]</i>	

Строительство АЗС  
(сателлит)

Стадия	Лист	Листов
РП	7	-

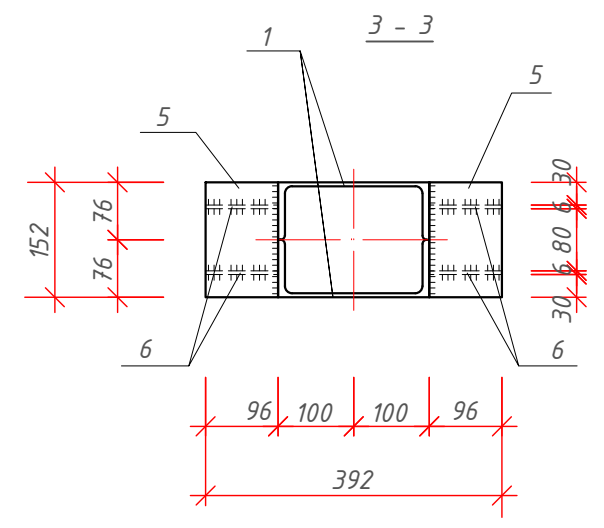
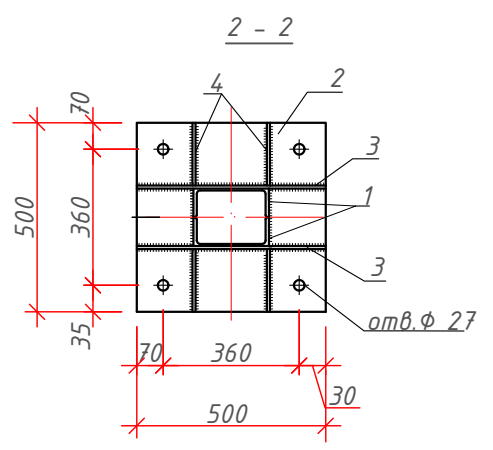
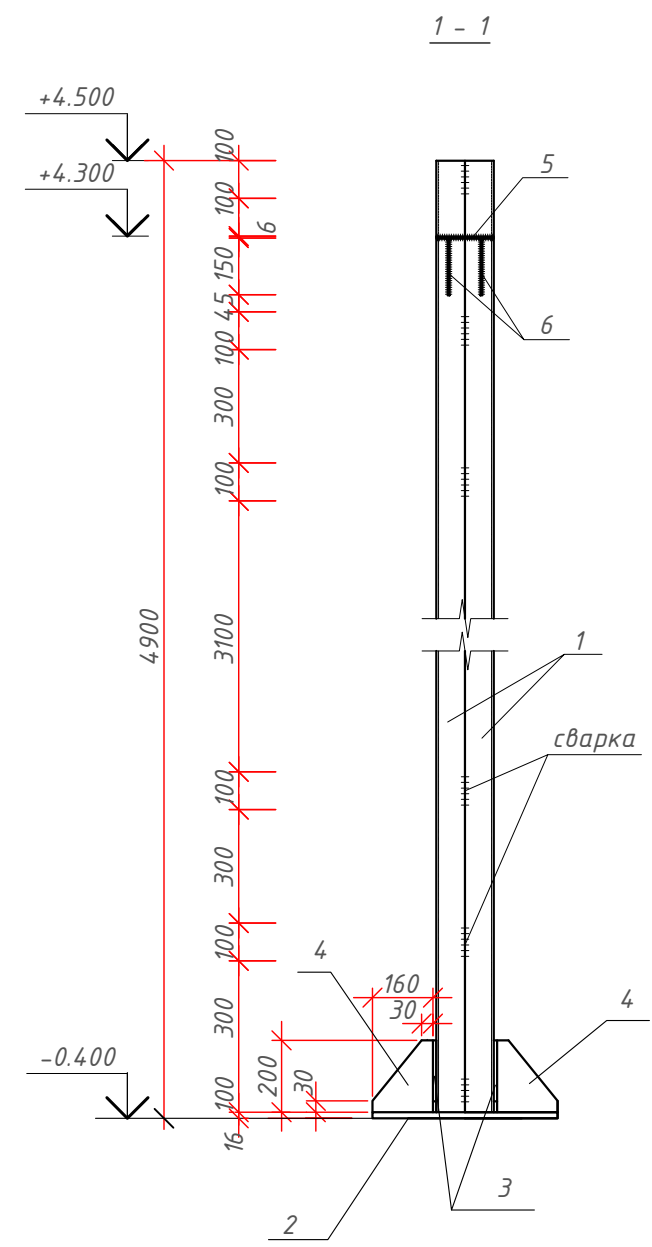
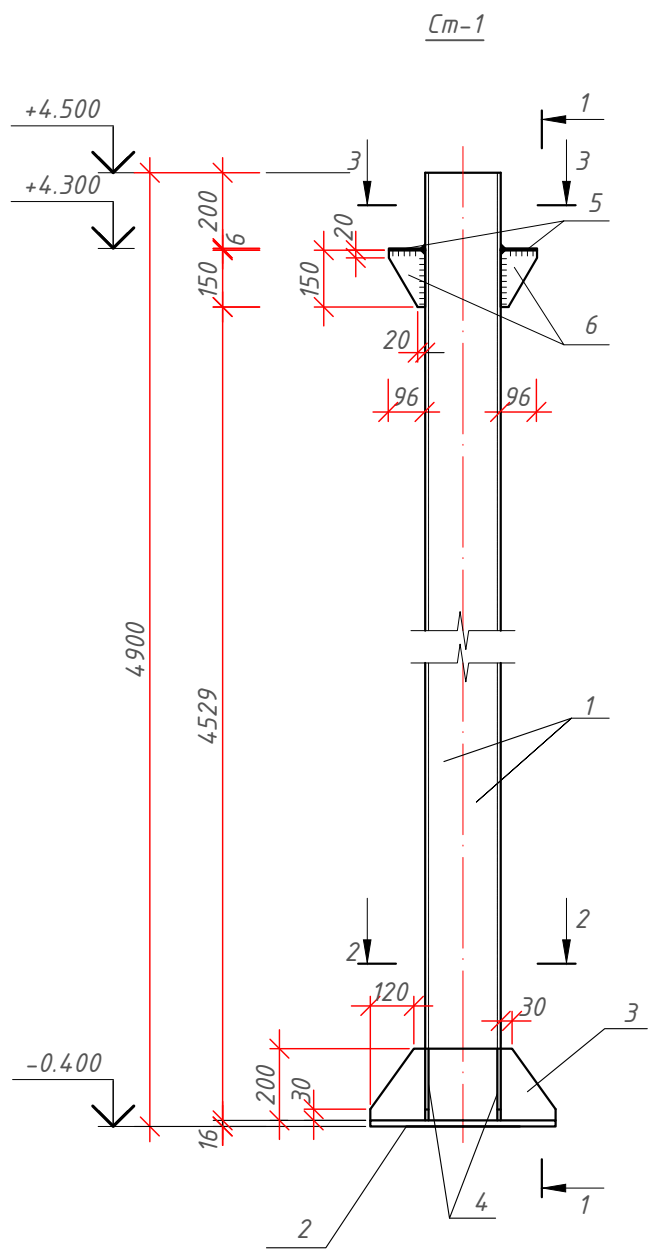
Узлы 1; А

ТОО "Проект Строй 2011"  
г. Нур-Султан

Формат А3

- Сварку производить электродами Э42А по ГОСТ 9467-75\*. Толщину швов принимать по минимальной толщине свариваемых элементов.
- Все стальные элементы окрасить эмалью ПФ115 слоем толщиной 70 мкр по 1 слою грунта Гф020.

Инв. № подл.  
 Подп. и дата  
 Взам. инв. №  
 Согласовано



Спецификация металла на стойку Ст-1

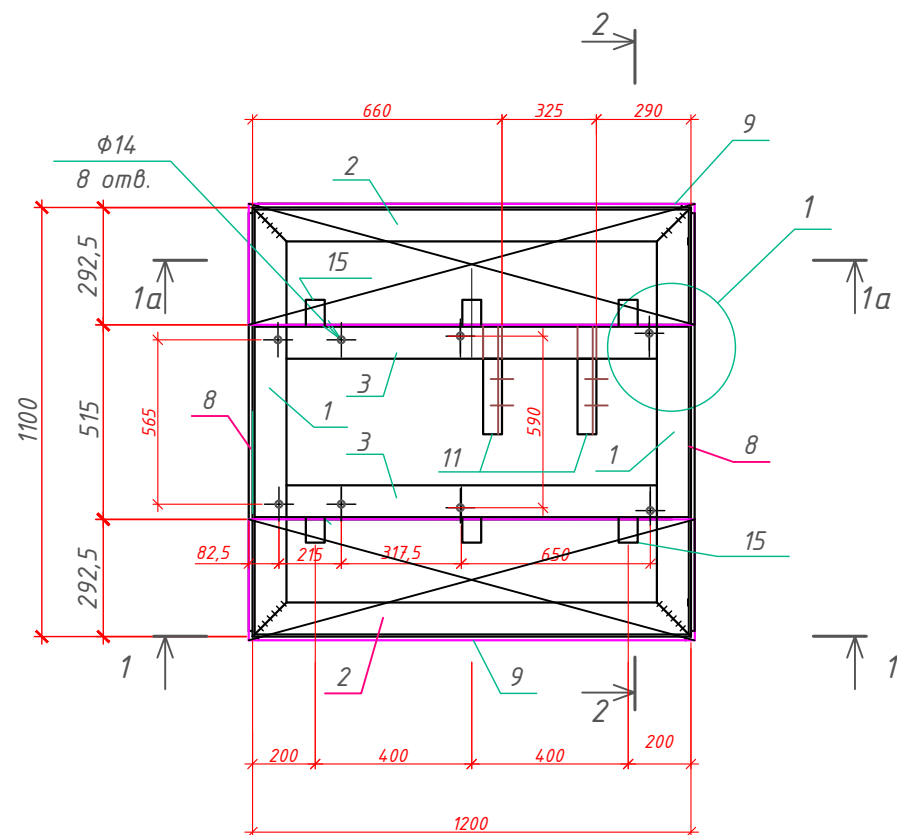
Марка, поз	Обозначение	Наименование	Кол	Масса ед кг	Прим
1	ГОСТ 8240-89	2С 20 L= 4884	2	89.71	179.42
2	ГОСТ 19903-74*	-16x500 L= 500	1	31.40	31.40
3	ГОСТ 19903-74*	-6x200 L= 500	2	2.87	5.57
4	ГОСТ 19903-74*	-6x150 L= 200	4	1.00	4.00
5	ГОСТ 19903-74*	-6x96 L= 152	2	0.69	1.38
6	ГОСТ 19903-74*	-6x96 L= 150	4	0.45	1.80
итого					223.57

Примечания

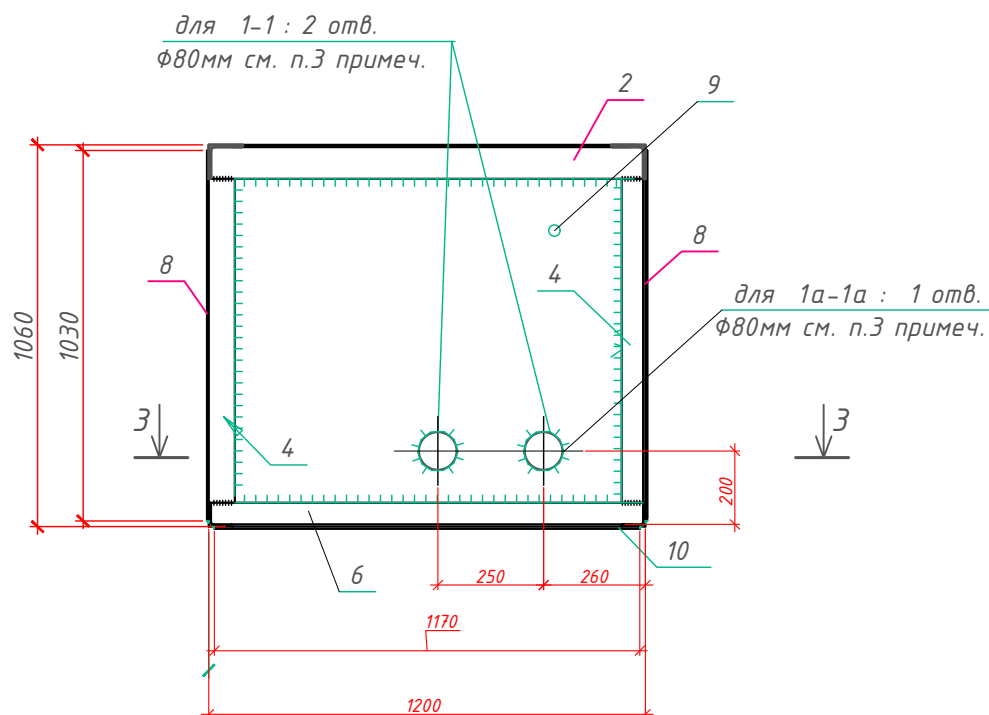
1. Материал конструкций - сталь класса С245 по ГОСТ 27778-88 с расчетным сопротивлением 240 МПа (2450кгс/см<sup>2</sup>).
2. Сварку производить электродами Э42А по ГОСТ 9467-75\*. Толщину швов принимать по минимальной толщине свариваемых элементов.
3. Все стальные элементы окрасить эмалью ПФ115 слоем толщиной 70 мкр по 1 слою грунта Гф020.

					03/07.07.2021-АС			
					Заказчик: ТОО "Атырау Инвестмент"			
					Объект: "Строительство АЗС на 350 заправок в сутки"			
Изм.	Кол. уч.	Лист № док	Подп.	Дата	Строительство АЗС (сателлит)	Стадия	Лист	Листов
		ГИП: Ахметов И.М.				РП	8	-
		Проверил: Жаксыбаев А.М.						
		выполнил: Ахметов И.						
					Стойка Ст-1	ТОО "Проект Строй 2011" г. Нур-Султан		
					Н. контроль: Жаксыбаев А.М.			

Экологическая ванна ТК1



1 - 1; 1а - 1а



для 1-1: 2 отв.  
φ80мм см. п.3 примеч.

для 1а-1а: 1 отв.  
φ80мм см. п.3 примеч.

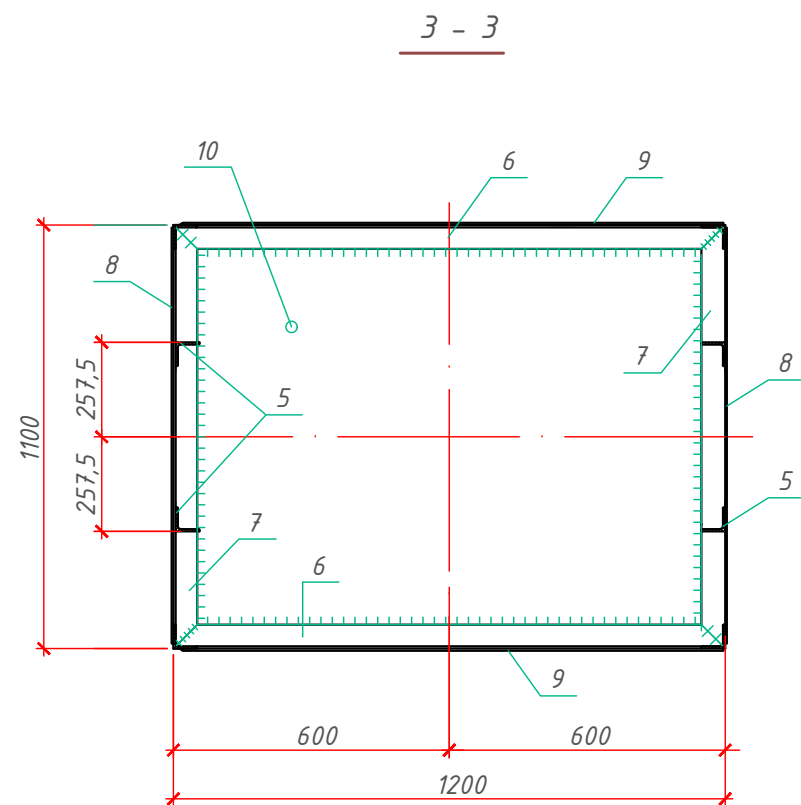
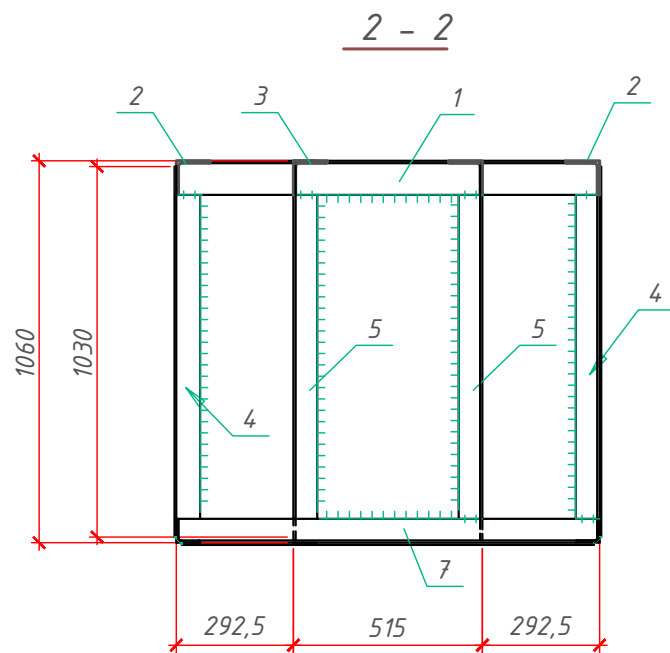
Спецификация элементов на экологическую ванну ЭВ1

Марка	Поз.	Сечение	Длина, мм	Кол.		Масса, кг			Сталь	Общ. масса на черт.	Примечания
				Т	Н	поз.	всех	марки			
Экологическая ванна ТК1	1	уголок 90x6	1100	2	-	9,16	18,32	341,79	С 235		ГОСТ8509-93
	2	уголок 90x6	1200	2	-	10,0	20,0		С 235		ГОСТ8509-93
	3	уголок 90x6	1188	2	-	9,9	19,8		С 235		ГОСТ8509-93
	4	уголок 63x6	907	4	-	5,2	20,8		С 235		ГОСТ8509-93
	5	уголок 63x6	964	4	-	5,51	22,04		С 235		ГОСТ8509-93
	6	уголок 63x6	1200	2	-	6,9	13,8		С 235		ГОСТ8509-93
	7	уголок 63x6	1100	2	-	6,3	12,6		С 235		ГОСТ8509-93
	8	- 4 x 1030	1070	2	-	34,61	69,22		С 235		ГОСТ19903-74*
	9	- 4 x 1030	1170	2	-	37,84	75,68		С 235		ГОСТ19903-74*
	10	- 4 x 1070	1170	1	-	39,31	39,31		С 235		ГОСТ19903-74*
	11	уголок 50x5	220	3	-	0,83	2,5		С 235		ГОСТ8509-93
	12	- 4 x 300	1200	2	-	12,02	24,04		нержав. сталь		ГОСТ8568-77
	13	- 4 x 20	100	10	-	0,06	0,6		С 235		ГОСТ8509-93
	14	● φ 10	320	4	-	0,2	0,8		нержав. сталь		ГОСТ5351-88
	15	уголок 50x5	100	6	-	0,38	2,28		С 235		ГОСТ8509-93

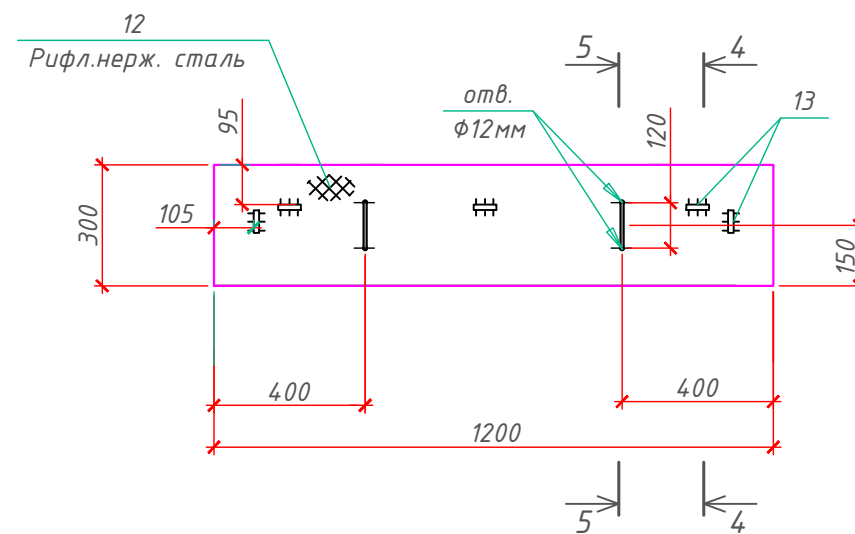
- Сварка ручная дуговая по ГОСТ6264-80. Электрод Э-42 по ГОСТ9467-75\*. Все сварные швы выполнять по всей длине соприкосновения элементов, h = 4мм.
- Покрытие конструкций - слой грунта ГФ-021 красно-коричневого цвета по ГОСТ25129-82, эмаль НЦ-132 ГОСТ6631-74 в два слоя. Узлы и стыки после сварочных работ зачистить, ошкурить и покрыть эмалью дополнительно.
- Местоположение отверстий в поз.9 для ввода кабелей уточнить на строительной площадке.

Согласовано  
Взам. инв. №  
Подп. и дата  
Инв. № подл.

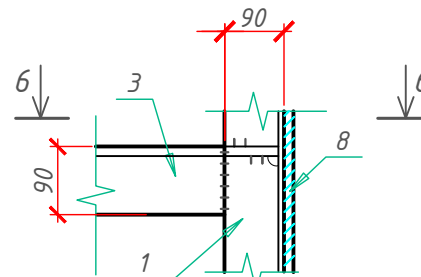
					03/07.07.2021-АС			
					Заказчик: ТОО "Атырау Инвестмент"			
					Объект: "Строительство АЗС на 350 заправок в сутки"			
Изм.	Кол. уч.	Лист № док	Подп.	Дата	Строительство АЗС (сателлит)	Стадия	Лист	Листов
ГИП:		Ахметов И.М.	<i>[Signature]</i>			РП	9	-
Проверил:		Жаксыбаев А.М.	<i>[Signature]</i>					
выполнил		Ахметов И.	<i>[Signature]</i>					
Н. контроль: Жаксыбаев А.М.					Экологическая ванна ТК1. Сечение 1 - 1.			
					ТОО "Проект Строй 2011" г. Нур-Султан			



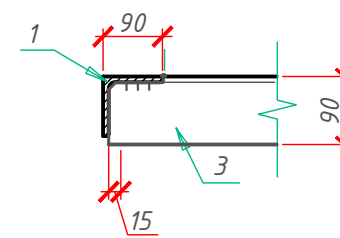
Крышка КР1



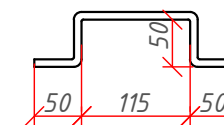
Узел 1



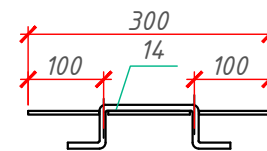
6 - 6



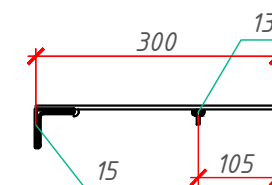
Поз. 14



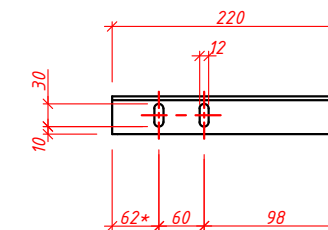
5 - 5



4 - 4



Поз. 11



1. Сварка ручная дуговая по ГОСТ6264-80. Электрод Э-42 по ГОСТ9467-75\*. Все сварные швы выполнять по всей длине соприкосновения элементов, h = 4мм.
2. Покрытие конструкций - слой грунта ГФ-021 красно-коричневого цвета по ГОСТ25129-82, эмаль НЦ-132 ГОСТ6631-74 в два слоя. Узлы и стыки после сварочных работ зачистить, огрунтовать и покрыть эмалью дополнительно.

				03/07.07.2021-АС		
				Заказчик: ТОО "Атырау Инвестмент"		
				Объект: "Строительство АЗС на 350 заправок в сутки"		
Изм. Кол. уч. Лист № док	Подп.	Дата	Строительство АЗС (сателлит)			
ГИП: Ахметов И.М.						
Проверил: Жаксыбаев А.М.						
выполнил: Ахметов И.						
				Экологическая ванна ТК1. Сечения 2 - 2, 3 - 3. Крышка КР1.		
Н. контроль: Жаксыбаев А.М.				ТОО "Проект Строй 2011" г. Нур-Султан		

Согласовано

Взам. инв. №

Подп. и дата

Инв. № подл.