



РАБОЧИЙ ПРОЕКТ

УСТРОЙСТВО ПРУДОВ - ИСПАРИТЕЛЕЙ

ТОМ 3

ЗАКАЗЧИК: *ТОО «Bio Operations»*

Разработчик: ТОО "ЮНИСОЛ"
ГСА 20017224

Петропавловск, 2022 г.



РАБОЧИЙ ПРОЕКТ

УСТРОЙСТВО ПРУДОВ - ИСПАРИТЕЛЕЙ

ТОМ 3

Альбом 1

РАЗДЕЛ: ГЕНЕРАЛЬНЫЙ ПЛАН

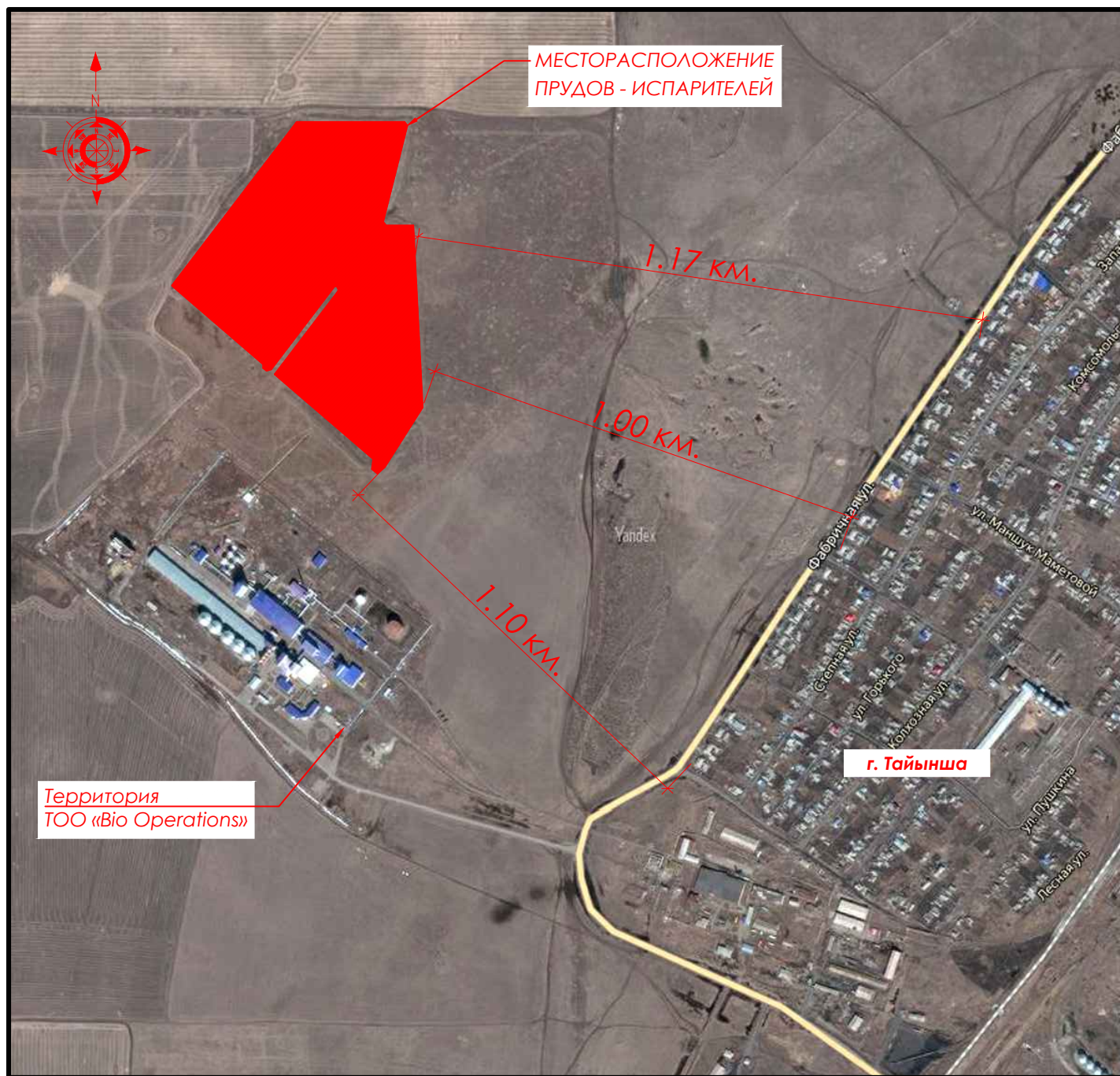
ЗАКАЗЧИК: *ТОО «Bio Operations»*

Разработчик: ТОО "ЮНИСОЛ"
ГСЛ 20017224

Директор: Лагунова О.В

Петропавловск, 2022 г.

СИТУАЦИОННАЯ СХЕМА



ОБЩИЕ ДАННЫЕ:

Рабочий проект "**УСТРОЙСТВО ПРУДОВ-ИСПАРИТЕЛЕЙ**", по адресу: СКО, ТАЙЫНШИНСКИЙ РАЙОН, с. ЧЕРМОШНЯНКА - разработан на основании задания на проектирование от заказчика, акта на право частной собственности - кадастровый номер 15-164-021-179.

Заказчик: ТОО «Bio Operations»

Топографической основой проекта являются материалы топографо-геодезических материалов, выполненных ТОО "РГП КазАэроГеодезия" (Лицензия №17002659) в 2021 г.

Климатический район строительства - I, подрайон- Iв.
 Расчетная зимняя температура наиболее холодной пятидневки обеспеченностью 0,92 - минус 34,8С°.
 Снеговая нагрузка на грунт для IV района - 1,80 кПа.
 Давление ветра для IV района - 0,77 кПа.
 Господствующее направление ветров - юго-западное.

Разделом Генеральный план предусмотрено:

- устройство прудов-испарителей;
- вертикальная планировка для обслуживания сооружений;
- устройство рабочих проездов;
- устройство утрамбованных земляных откосов.

При производстве строительно-монтажных работ выполнять требования СН РК 1.03-06-2012 "Охрана труда и техника безопасности в строительстве", СП РК 1.03-106-2012 "Охрана труда и техника безопасности в строительстве".
 Градостроительное и архитектурное решения выполнены в соответствии с требованиями СН РК 3.01-01 -2013 (с изменениями на 25.12.2019 г.) и СП РК 3.01-101 -2013 (с изменениями на 25.12.2019 г.) "Градостроительство. Планировка и застройка городских и сельских населённых пунктов", Закона Республики Казахстан от 16 июля 2001 года № 242 «Об архитектурной, градостроительной и строительной деятельности в Республике Казахстан» и нормативными документами, действующими на территории РК.

Перечень видов работ, для которых необходимо составлять акты освидетельствования скрытых работ:

1. Акт на устройство песчаного основания.
3. Акт на устройство естественного основания.
4. Акт на снятие и использование для рекультивации плодородного слоя земли.




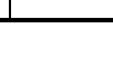
Настоящий проект разработан в соответствии с действующими строительными нормами и правилами и предусматривает мероприятия, обеспечивающие взрывобезопасность и пожаробезопасность при эксплуатации здания, сооружения.

Главный инженер проекта:  Болдин В.

ЗАКАЗЧИК: ТОО «Bio Operations»

ГП

УСТРОЙСТВО ПРУДОВ - ИСПАРИТЕЛЕЙ

Изм.	Кол.уч.	Лист	Недоп.	Подпись	Дата	СКО Тайыншинский район, с.Чермошнянка	Стадия	Лист	Листов
								РП	1
ГИП		БОЛДИН В.			04.2022	ОБЩИЕ ДАННЫЕ (начало).			
РАЗРАБОТАЛА		ДЕРКАЧ О. С.			04.2022				
ПРОВЕРИЛ		ФОМИН Е.			04.2022				
Н.КОНТР.		САРТИНА В.			04.2022				
							ТОО "ЮНИСОЛ" ГСА 20017224 г.Петропавловск		

Взам инв N

Подпись и дата

Инв N год

ВЕДОМОСТЬ РАБОЧИХ ЧЕРТЕЖЕЙ ОСНОВНОГО КОМПЛЕКТА

Номер	НАИМЕНОВАНИЕ	ПРИМЕЧАНИЕ
1	ОБЩИЕ ДАННЫЕ (начало).	ГП - 1
2	ОБЩИЕ ДАННЫЕ (окончание).	ГП - 2
3	ГЕНЕРАЛЬНЫЙ и РАЗБИВОЧНЫЙ ПЛАН М 1:1000.	ГП - 3
4	ПЛАН ОРГАНИЗАЦИИ РЕЛЬЕФА М 1:1000.	ГП - 4
5	ПЛАН ЗЕМЛЯНЫХ МАСС М 1:1000.	ГП - 5

ВЕДОМОСТЬ ОСНОВНЫХ КОМПЛЕКТОВ РАБОЧИХ ЧЕРТЕЖЕЙ

ОБОЗНАЧЕНИЕ	НАИМЕНОВАНИЕ	ПРИМЕЧАНИЕ
ГП	Генеральный план	
ТХ	Технология производства	

ВЕДОМОСТЬ ССЫЛОЧНЫХ И ПРИЛАГАЕМЫХ ДОКУМЕНТОВ

ОБОЗНАЧЕНИЕ	НАИМЕНОВАНИЕ	ПРИМЕЧАНИЕ
	<u>Ссылочные</u>	
ГОСТ 21.508-93	Правила выполнения рабочих чертежей генерального плана и жилищно-гражданских объектов.	
СН РК 3.01-01 -2013 (с изменениями на 25. 12.2019)	Градостроительство. Планировка и застройка городских и сельских поселений.	
СП РК 3.01-101 -2013 (с изменениями на 25.12.2019)	Градостроительство. Планировка и застройка городских и сельских поселений.	
ГОСТ 21.204-93 СПДС	Условные графические обозначения и изображения элементов генпланов и сооружений транспорта.	
ГОСТ 25607-09	Смеси щебеночно-гравийно-песчаные для покрытий и оснований автомобильных дорог и аэродромов. Технические условия.	
ГОСТ 25607-09	Смеси щебеночно-гравийно-песчаные для покрытий и оснований автомобильных дорог и аэродромов. Технические условия.	
ГОСТ 8736-2014	Песок для строительных работ. Технические условия.	

СОСТАВ ПРОЕКТА

ОБОЗНАЧЕНИЕ	НАИМЕНОВАНИЕ	ПРИМЕЧАНИЕ
Том 1	Паспорт объекта	
Том 2	Общая пояснительная записка	
Том 3	Рабочие чертежи	
Том 4	Проект организации строительства	
	<u>Состав тома 3</u>	
Альбом I	Генеральный план	
Альбом II	Технология производства	

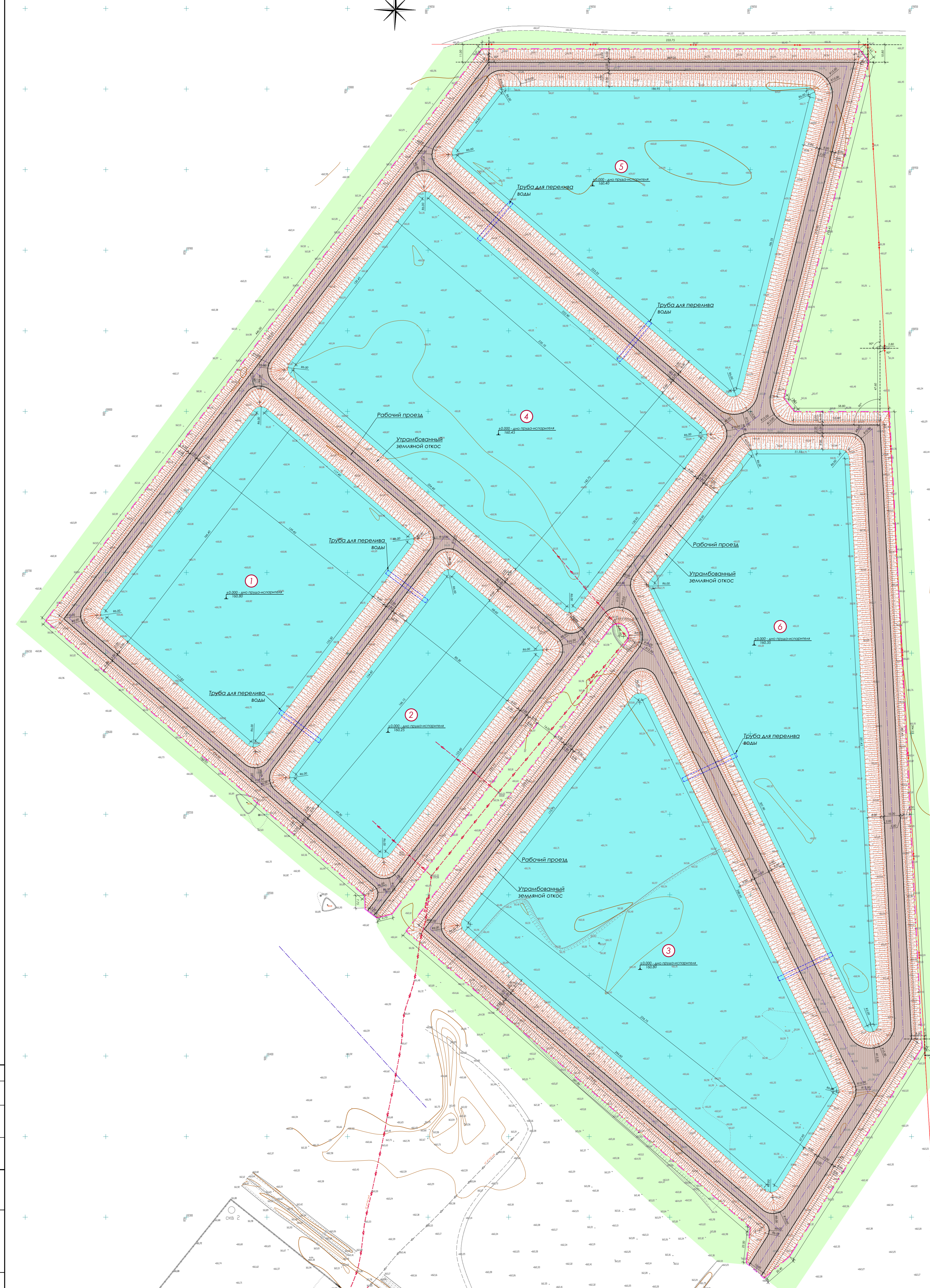
ПОКАЗАТЕЛИ по ГЕНПЛАНУ

N п/п	НАИМЕНОВАНИЕ	Ед. изм.	Кол-во на уч-ке		Кол-во вне уч-ка
			м2	%	
1	Площадь участка благоустройства	м2	243 064,00	100	-
2	Площадь прудов-испарителей	м2	187 054,00	77	-
3	Площадь покрытия из отсева твердых горных пород (рабочий проезд)	м2	24 428,00	10	-
4	Площадь грунто-щебеночного покрытия (обочина рабочего проезда)	м2	14 223,00	6	-
5	Площадь откосов (снаружи сооружений) - уплотненный грунт	м2	17 359,00	7	-

Инв N под
Подпись и дата
Взм инв N

ЗАКАЗЧИК: ТОО «Bio Operations»						ГП
УСТРОЙСТВО ПРУДОВ - ИСПАРИТЕЛЕЙ						
Изм.	Кол.уч.	Лист	Недок.	Подпись	Дата	
ГИП		БОЛДИН В.			04.2022	СКО Тайыншинский район, с.Чермошнянка
РАЗРАБОТАЛА		ДЕРКАЧ О. С.			04.2022	
ПРОВЕРИЛ		ФОМИН Е.			04.2022	
Н.КОНТР.		САТИНА В.			04.2022	
ОБЩИЕ ДАННЫЕ (окончание).						Стадия РП
ОБЩИЕ ДАННЫЕ (окончание).						Лист 2
ОБЩИЕ ДАННЫЕ (окончание).						Листов
ОБЩИЕ ДАННЫЕ (окончание).						ТОО "ЮНИСОЛ" ГСЛ 20017224 г.Петропавловск

ГЕНЕРАЛЬНЫЙ И РАЗБИВОЧНЫЙ ПЛАН М 1:1000



ВЕДОМОСТЬ ЗДАНИЙ И СООРУЖЕНИЙ

№ п/п	НАИМЕНОВАНИЕ	Этаж	Кол-во	Площадь застройки, м²	Строит. объем, м³
1	ПРУД-ИСПАРИТЕЛЬ №1 (проектируемый)	-	1	26 464,00	-
2	ПРУД-ИСПАРИТЕЛЬ №2 (проектируемый)	-	1	14 815,00	-
3	ПРУД-ИСПАРИТЕЛЬ №3 (проектируемый)	-	1	40 292,00	-
4	ПРУД-ИСПАРИТЕЛЬ №4 (проектируемый)	-	1	39 799,00	-
5	ПРУД-ИСПАРИТЕЛЬ №5 (проектируемый)	-	1	31 496,00	-
6	ПРУД-ИСПАРИТЕЛЬ №6 (проектируемый)	-	1	34 188,00	-

УСЛОВНЫЕ ОБОЗНАЧЕНИЯ

ВИД	ОБОЗНАЧЕНИЕ
	РАБОЧИЙ ПРОЕЗД (проектируемый)
	ПОКРЫТИЕ ИЗ ТВЕРДЫХ ГОРНЫХ ПОРОД (ДРЕСВА)
	ОБОИЩА ПРОЕЗДА (проектируемый)
	ПОКРЫТИЕ ГРУНТОЩЕБЕНОЧНОЕ
	ОТКОСЫ (проектируемые)
	ГРУНТ УТРАМБОВАННЫЙ
	ГАЗОН (существующий)
	ПРОИЗВОДСТВЕННЫЕ СТОЧНЫЕ ВОДЫ
	СЕТЬ ПРОИЗВОДСТВЕННОЙ КАНАЛИЗАЦИИ (существующая)
	ВЛ 10 кВ (существующая)
	СУЩЕСТВУЮЩИЙ ОТКОС
	ОСЬ РАБОЧЕГО ПРОЕЗДА
	ГРАНИЦА БЛАГОУСТРОЙСТВА

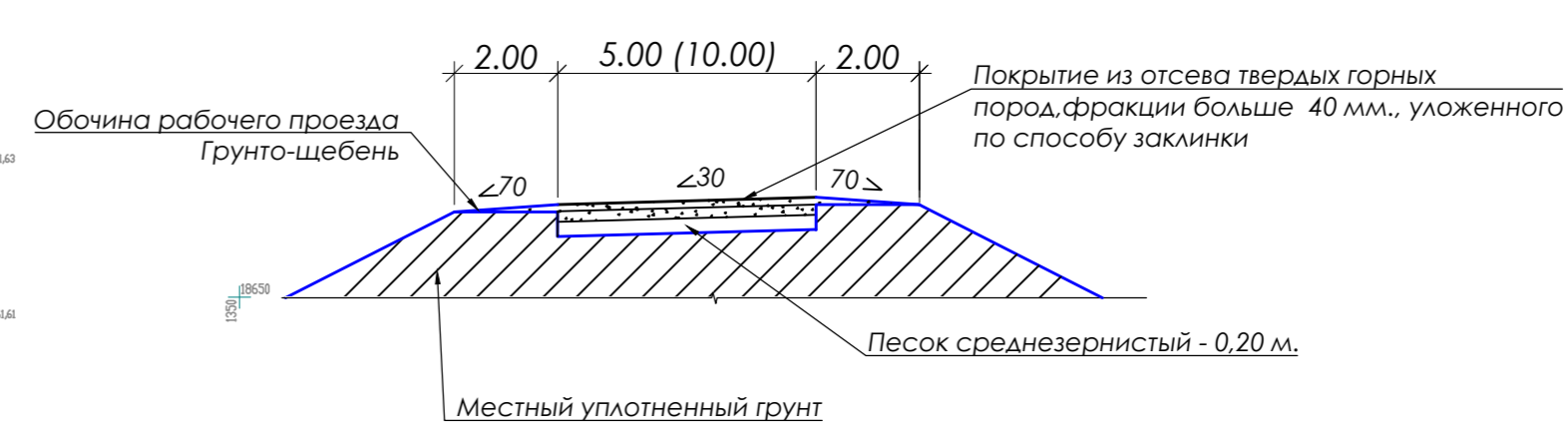
ВЕДОМОСТЬ ТРОТУАРОВ, ПРОЕЗДОВ, ПЛОЩАДОК

ИЗОБРАЖЕНИЕ	НАИМЕНОВАНИЕ	ПЛОЩАДЬ ПОКРЫТИЯ, м²	БОРАДОР ИЗ БОРТ. КАМНЯ	
			ТИП	КОЛ.м.п/шт.
	НА УЧАСТКЕ:			
	Покрытие из отсева твердых горных пород - ТИП 1	24 428,00	-	-
	Грунтощебеночное покрытие - ТИП 2	14 233,00	-	-
	Откосы - уплотненный грунт	49 747,00	-	-

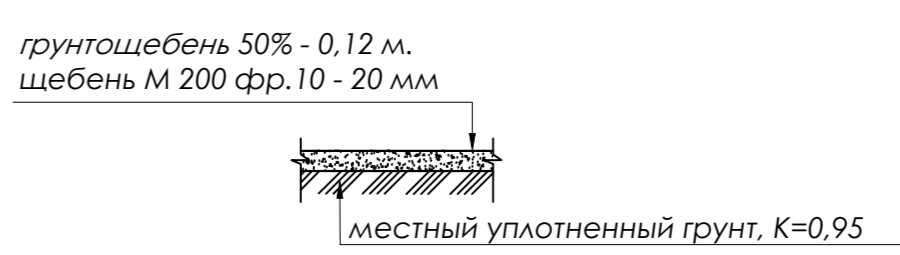
ПОПЕРЕЧНОЕ СЕЧЕНИЕ РАБОЧЕГО ПРОЕЗДА. ПОКРЫТИЕ ИЗ ОТСЕВА ТВЕРДЫХ ГОРНЫХ ПОРОД (ТИП 1)



ПОПЕРЕЧНЫЙ ПРОФИЛЬ РАБОЧЕГО ПРОЕЗДА



ГРУНТО-ЩЕБЕНОЧНОЕ ПОКРЫТИЕ (ТИП 2)



ПРИМЕЧАНИЕ:

- Размеры даны в метрах.
- Генеральный план разработан на основе топографо-геодезических материалов масштаба 1 : 500, выполненных ТОО "РПТ КазАэроГеодезия" (Лицензия №17002659) в 2021 году.
- Система высот - Балтийская.
- Система координат - местная.
- Привязку проектируемых сооружений выполнять на основании топографо-геодезических координат (GPS прибор), на основании линейных размеров - разбивку выполнять от существующих опор ВЛ.
- За отметку 0.00 принято:
 - дно устраиваемого пруда-испарителя №1, что соответствует абсолютной отметке **160.80**;
 - дно устраиваемого пруда-испарителя №2, что соответствует абсолютной отметке **160.25**;
 - дно устраиваемого пруда-испарителя №3, что соответствует абсолютной отметке **160.80**;
 - дно устраиваемого пруда-испарителя №4, что соответствует абсолютной отметке **160.45**;
 - дно устраиваемого пруда-испарителя №5, что соответствует абсолютной отметке **160.40**;
 - дно устраиваемого пруда-испарителя №6, что соответствует абсолютной отметке **160.35**.
- Радиусы закругления проектируемых проездов, откосов приняты - 5.00, 6.00, 8.00, 10.00, 12.00, 13.00, 15.00 м.
- Грунт под основание проездов утрамбовать послойно толщиной 30 см. с проливкой воды. Объемный вес грунта после уплотнения 1,65 т/м³.
- Площадь пруда - испарителя равняется сумме площади дна сооружения и площади утрамбованных внутренних земляных откосов.
- Устройство прудов-испарителей выполняется на госакте заказчика.

Лист № 001

ЗАКАЗНИК: ТОО «Аво Оперейтос»				ИТ	
УСТРОЙСТВО ПРУДОВ - ИСПАРИТЕЛЕЙ					
ИПН	ВОЗУЛ	ЛАНТ	ПЛАТ	ЛИСТЫ	ЛИСТЫ
ИПН	ВОЗУЛ	ЛАНТ	ПЛАТ	ЛИСТЫ	ЛИСТЫ
ПРОЕКТАНТ	ДЕРЖАТ О.С.	04.2022	04.2022	РП	3
ПРОВЕРКА	ВОЗУЛ	04.2022	04.2022	ТОО «ЮНИСОЛ»	
ИЗДАТЕЛЬ	САТБАЙ Б.	04.2022	04.2022	ГСА 20017224	
ГЕНЕРАЛЬНЫЙ И РАЗБИВОЧНЫЙ ПЛАН М 1:1000.				г.Петропавловск	

