

ТОВАРИЩЕСТВО С ОГРАНИЧЕННОЙ ОТВЕТСТВЕННОСТЬЮ

«Norton EPS»

Государственная лицензия ГСЛ № 02-2089

РАБОЧИЙ ПРОЕКТ

МОДЕРНИЗАЦИЯ ПРЕДПРИЯТИЯ С УВЕЛИЧЕНИЕМ ТЕПЛОВЫХ МОЩНОСТЕЙ.
ВКО, ПОСЕЛОК КАСЫМА КАЙСЕНОВА, УЧЕТНЫЙ КВАРТАЛ 0,33, Д.№1

ТОМ 5

Альбом 5

Тепломеханические решения тепловых сетей

г. Алматы 2024г

ТОВАРИЩЕСТВО С ОГРАНИЧЕННОЙ ОТВЕТСТВЕННОСТЬЮ

«Norton EPS»

Государственная лицензия ГСЛ № 02-2089

РАБОЧИЙ ПРОЕКТ

МОДЕРНИЗАЦИЯ ПРЕДПРИЯТИЯ С УВЕЛИЧЕНИЕМ ТЕПЛОВЫХ МОЩНОСТЕЙ.
ВКО, ПОСЕЛОК КАСЫМА КАЙСЕНОВА, УЧЕТНЫЙ КВАРТАЛ 0,33, Д.№1

ТОМ 5

Альбом 5

Тепломеханические решения тепловых сетей

Директор

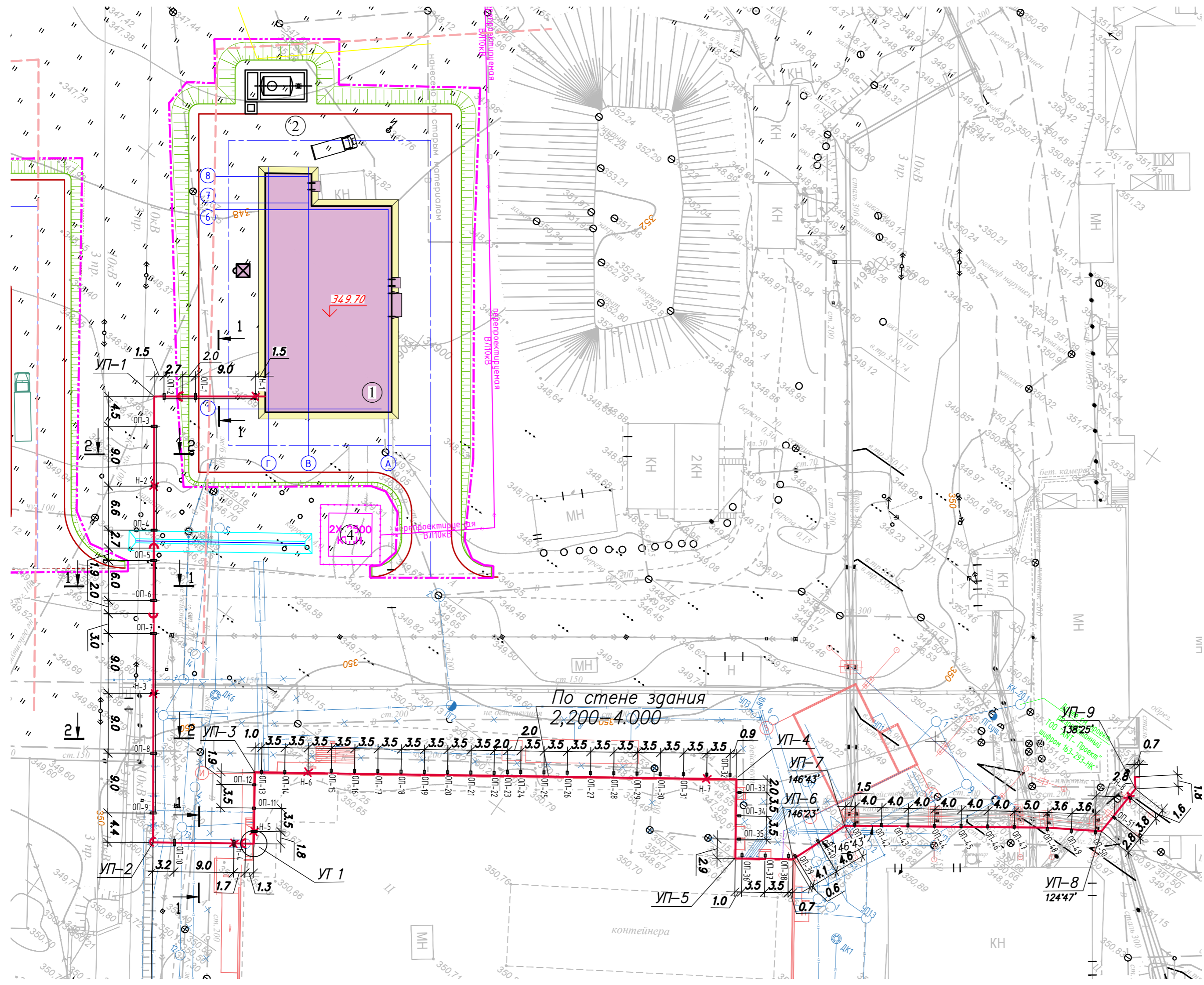
Главный инженер проекта



Таналинов А.К.

Жунусова Д.

г. Алматы 2024г



Инв.№ подл.	Подпись и дата	Взам. инв.№
-------------	----------------	-------------

2918-2024-ТС					
Модернизация предприятия с увеличением мощностей. ВКО, п.Касыма кайсенова, учетный квартал 0,33, д.№1					
Изм.	Кол.чч	Лист № док.	Подпись	Дата	Стадия
ГИП		Жунусова	<i>Жунусова</i>	05.24	РП
Проверил		Жунусова	<i>Жунусова</i>	05.24	Лист
Разработал		Егошина	<i>Егошина</i>	05.24	2
Листов	ТОО "Norton EPS" ГСЛ 02-2089				
Норм.конт.		Жунусова	<i>Жунусова</i>	05.24	Листов

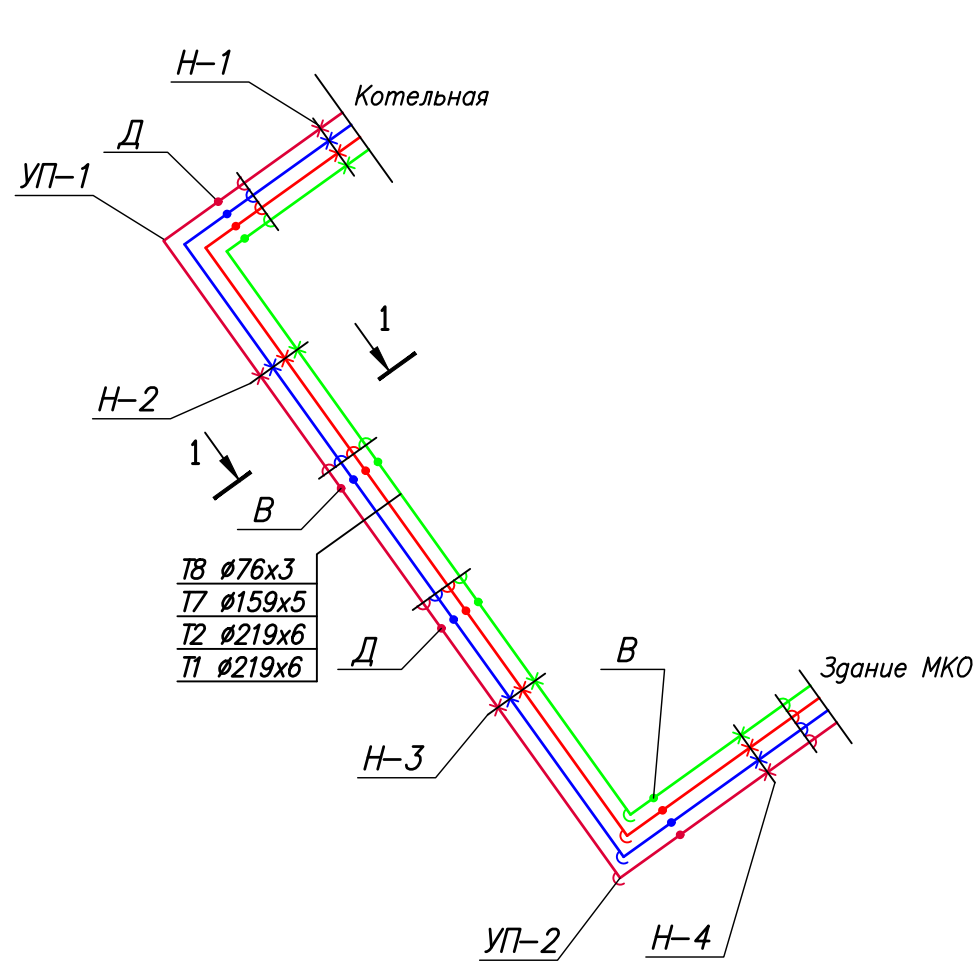


Схема дренажей и воздушников T7 $\phi 159 \times 5$

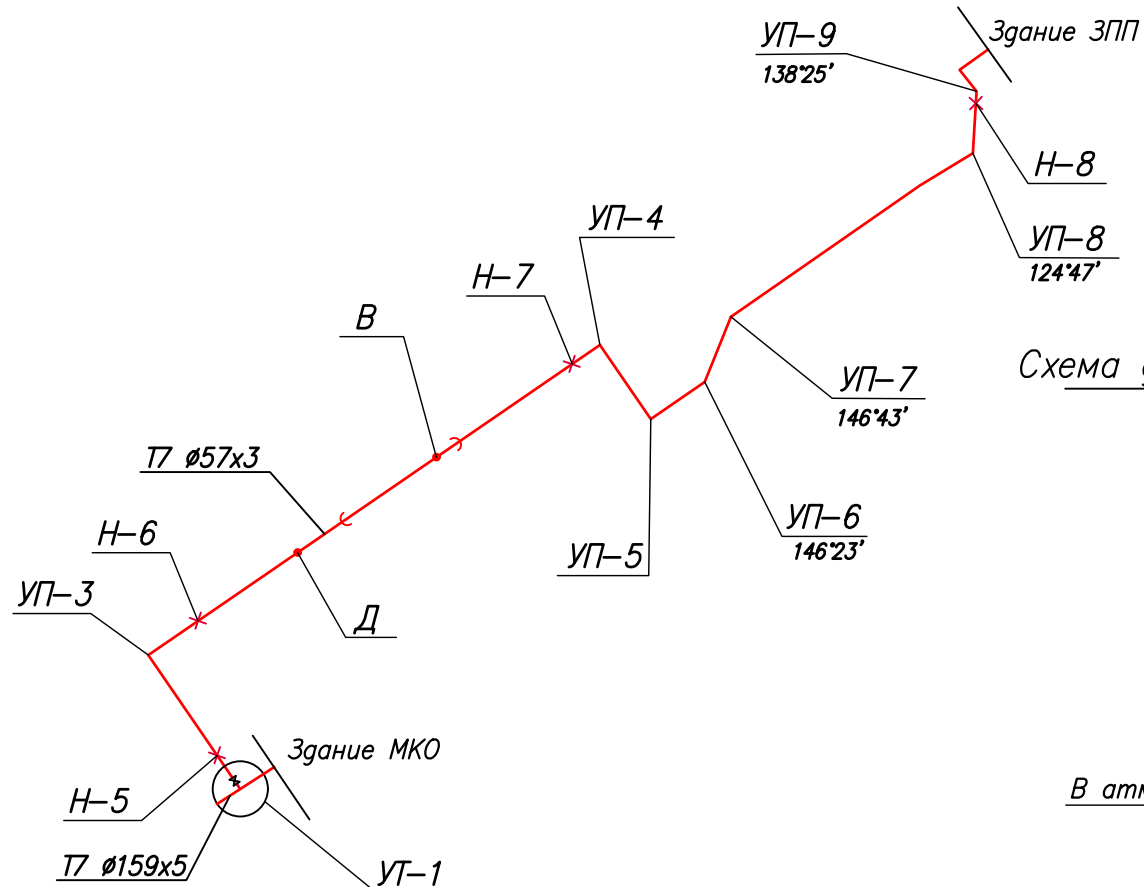


Схема дренажей и воздушников T7 $\phi 57 \times 3$

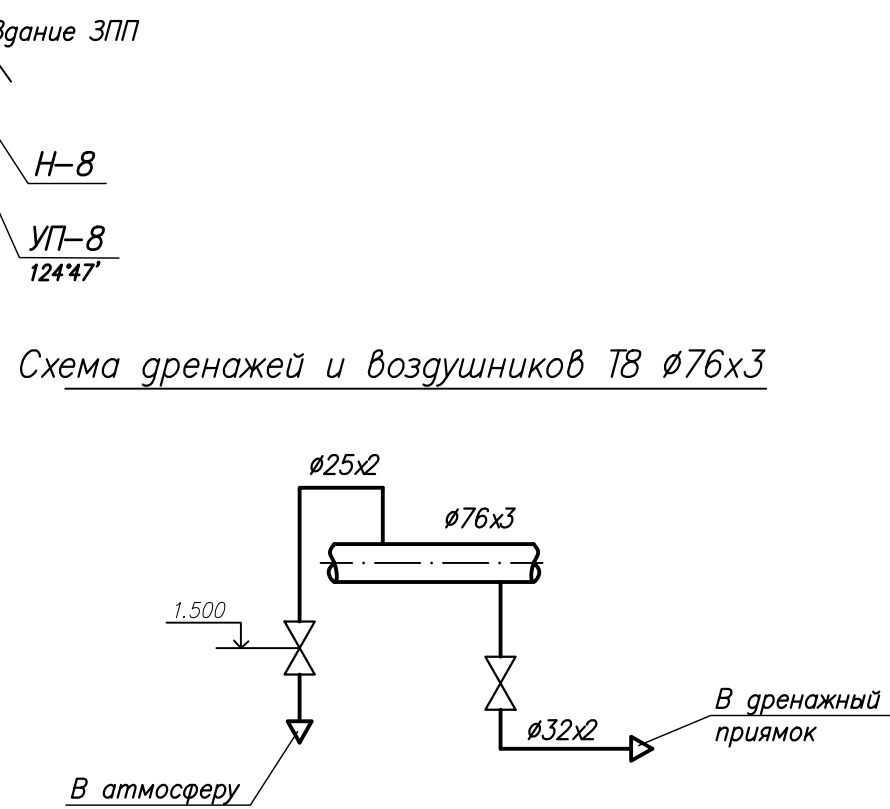
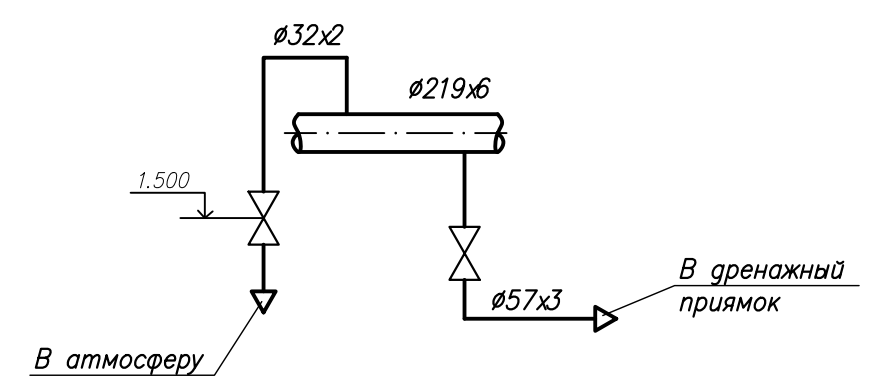
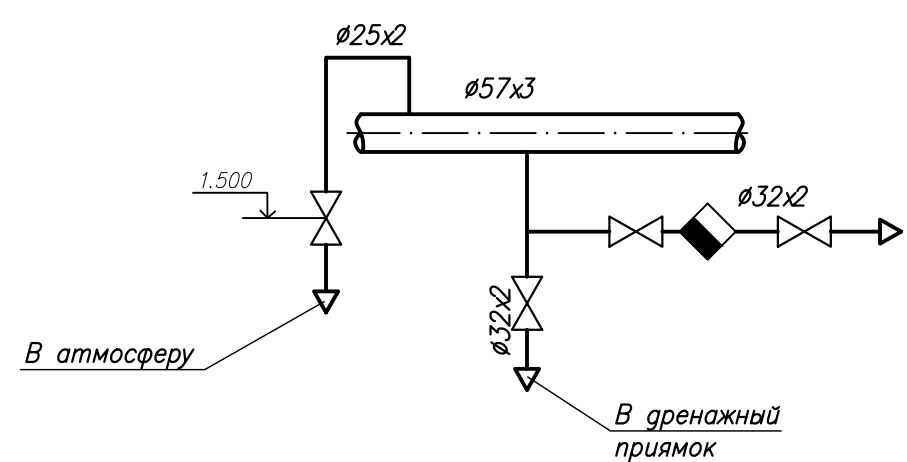
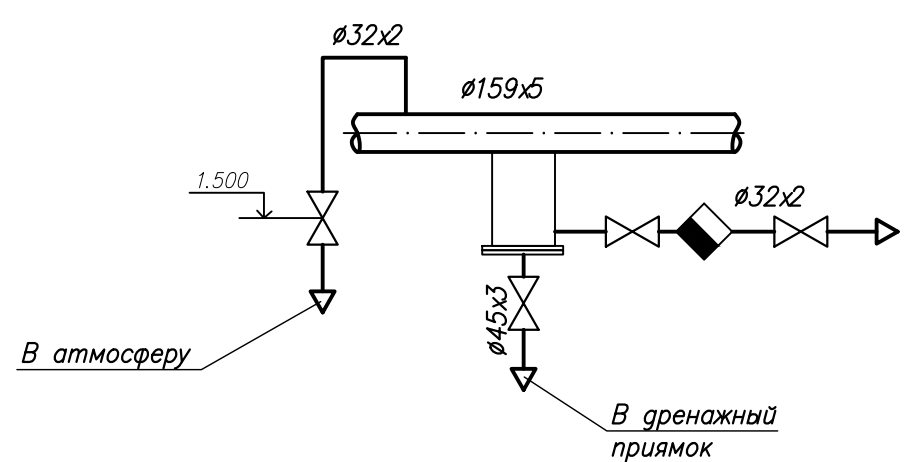


Схема дренажей и воздушников T1, T2



Условные обозначения

- T1 Трубопровод прямой сетевой воды
- T2 Трубопровод обратной сетевой воды
- T7 Трубопровод пара
- T8 Трубопровод конденсата
- X Неподвижная опора
- B Воздушник
- Д Дренаж
- В Вентиль
- ◆ Конденсатоотводчик

Изм.	Кол.уч.	Лист	№ док.	Подпись	Дата
ГИП		Жунусова		<i>Жунусова</i>	05.24
Проверил		Жунусова		<i>Жунусова</i>	05.24
Разработал		Егошина		<i>Егошина</i>	05.24
Норм.конт.		Жунусова		<i>Жунусова</i>	05.24

2918-2024-ТС			
Модернизация предприятия с увеличением мощностей. ВКО, п.Касыма кайсенова, учетный квартал 0,33, д.№1			
Тепловые сети	Стадия	Лист	Листов
	РП	3	
Монтажная схема сетей		ТОО "Norton EPC" ГСЛ 02-2089	

Инв.№ обл. | Подпись и дата | Взам. инв.№

Позиция	Наименование и техническая характеристика	Тип, марка, обозначение документа, опросного листа	Код оборудования, изделия, материала	Завод-изготовитель	Единица измерения	Количество	Масса единицы, кг	Примечание
1	2	3	4	5	6	7	8	9
	<u>Трубопроводы сетевой воды Т1, Т2</u>							
	Труба стальная электросварная прямошовная	ГОСТ 10704-91*						
	Ø 219x6				м	250	32,16	
	Ø 57x3				м	20	3,99	
	Ø 32x2				м	40	1,48	
	Отвод 90-219x8	ГОСТ 17375-2001			шт	20	20	
	Отвод 90-57x4				шт	8	0,7	
	Отвод 90-32x2				шт	8	0,05	
	Кран шаровый приварной Ду 50, Ру 1,6 МПа				шт	4	2,98	
	Вентиль запорный Ду 25, Ру 1,6 МПа				шт	4	0,78	
	Цилиндры из минеральной ваты Ø 219 δ=40 мм				м	250		
	Цилиндры из минеральной ваты Ø57 δ=30 мм				м	20		
	Цилиндры из минеральной ваты Ø32 δ=30 мм				м	40		
	Оцинкованная сталь δ=0,5 мм				м2	253,63		

Инв. № подл.	Подп. и дата	Взам. инв. №

						2918-2024-ТС.С		
						"Модернизация предприятия с увеличением мощностей. ВКО, п.Касыма кайсенова, учетный квартал 0,33, д.№1"		
Изм.	Кол. Уч.	Лист	№ Док.	Подпись	Дата			
						Тепловые сети		
						Спецификация оборудования, изделий и материалов		
						ТОО "Norton EPC" ГСЛ 02-2089		
						Стадия Лист Листов		
						РП 1 3		
Гип				Жунусова	05.24			
Проверил				Жунусова	05.24			
Разработал				Егошина	05.24			
Н.Контроль				Жунусова	05.24			

