

КРАКОЕ НЕТЕХНИЧЕСКОЕ РЕЗЮМЕ

Характеристика участка

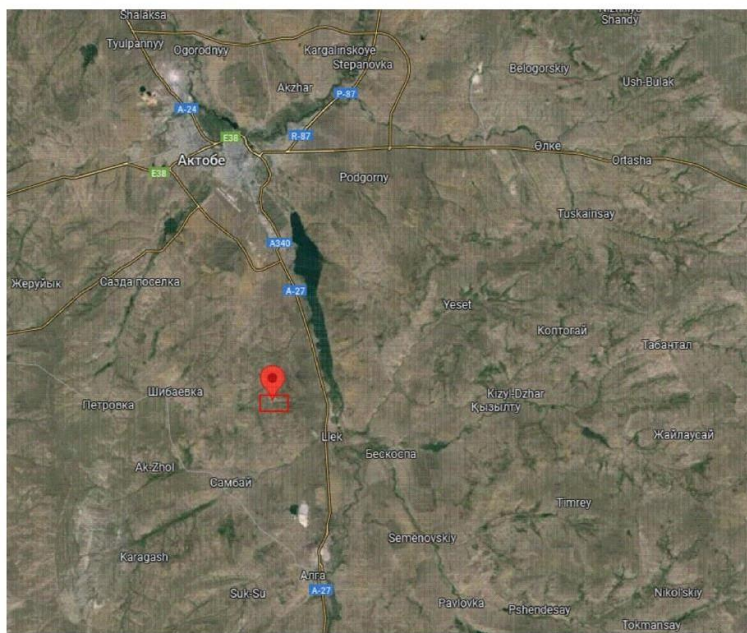
Участок консервации расположен на западе от населенного пункта с. Бестамак на расстоянии 5,8 км.

Географические координаты: 50.062511N 57.267582E

Целевое назначение земельного участка – обслуживание объектов.

Участок сложной формы, ограждена металлическим, сетчатым ограждением высотой 1,8 метров с сквозными воротами шириной 4,5 метров на расстоянии 500 м, застроен строениями и сооружениями производственного назначения.

Объект не расположен в водоохранных зонах и полосах, забора воды в период строительно-монтажных работ и эксплуатации из поверхностных и подземных вод не осуществляется. Расстояние до водного источник 7,8 км до р. Илек.



Рельеф участка относительно ровный, спокойный, не потопляемый. Наиболее высокие отметки находятся в северной части - 218,78 м и западной части - 288,58 м. Уклон 1,7 %. Понижение рельефа наблюдается в восточном направлении (до отметок 288,25 – 288.14 м).

Наименование инициатора намечаемой деятельности, его контактные данные:

Инициатор: АО «СНПС-Актобемунайгаз»

Контактные данные: Юридический адрес: РК, Актыобинская область, г. Актобе, пр. 312 стрелковой дивизии,3, тел.: +7 (7132) 76-60-77.

Краткое описание объекта консервации:

На участке расположены существующие сооружения:

- нефтеналивная эстакада двухсторонняя с подъездными жд – путями и автодорогами;
- насосная станция нефтеперекачки НПП;
- операторская НПП;
- насосная станция НПТ;
- очистная станция;
- узел учета нефти «Казтрансойл» УУН;
- склад;
- насосная аварийного слива;
- операторская;
- насосная станция перекачки 1 этапа;
- узел учета нефти 1-этапа;
- щитовая 1 – этапа;
- насосная станция перекачки 2 этапа;
- узел учета нефти 2-этапа;
- слесарная;
- помещение начальника ТОО «АктобеЭнергоНефть»
- котельная ТОО «АктобеЭнергоНефть»
- помещение для отдыха;
- подземных резервуаров пожарной воды, с емкостью 2 по 500 м3.
- подземного резервуара пожарной пены, с емкостью 300 м3.

Перечень основных объектов, входящих в состав предприятия, их основные характеристики:

Технологическая система нефтебазы состоит из следующих операций:

- подача нефти от магистрального трубопровода Орск- Кенкияк на резервуары;
- подача нефти с резервуаров на оборудование верхнего налива в жд цистерны;
- нижний слив с жд цистерн с подачей на резервуар №4;
- аварийный слив с неисправных жд цистерн с подачей на горизонтальные резервуары.

Налив с резервуаров на автоцистерны.

Характеристика источников выбросов загрязняющих веществ в атмосферу

При консервации проектируемых объектов будут производиться следующие работы, которые являются источниками выбросов в атмосферный воздух загрязняющих веществ:

Консервация ННЭ ст. Бестамак

- Земляные работы;
- Пересыпка пылящих материалов;
- Покрасочные работы;
- Сварочные работы;
- Газовая сварка;
- Битумные работы;
- Спецтехника, автотранспорт.

Дальнейшая эксплуатация объекта после выполнения работ по консервации - не предусмотрена. Выполнение работ по консервации является окончательной стадией по остановке дальнейшей эксплуатации объекта.