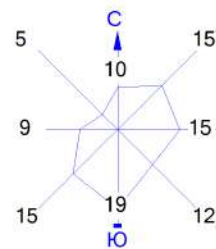
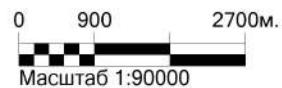


Город : 004 Темиртау
 Объект : 0002 АО "QARMET" - 2024-2025 год Вар.№ 2
 ПК ЭРА v4.0, Модель: МРК-2014
 0301 Азота (IV) диоксид (Азота диоксид) (4)



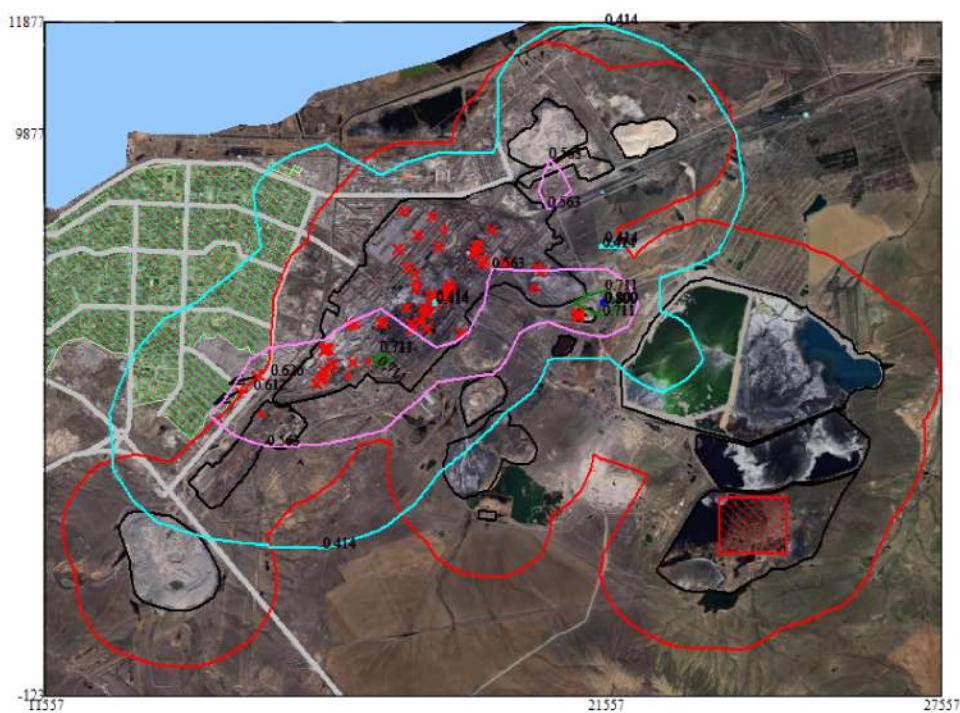
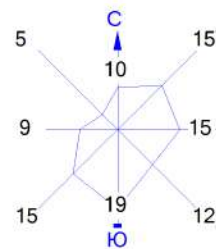
Условные обозначения:

- Жилые зоны, группа N 01
- Водохранилища, моря
- Территория предприятия
- Асфальтовые дороги
- Санитарно-защитные зоны, группа N 02
- Максим. значение концентрации
- Расч. прямоугольник N 03



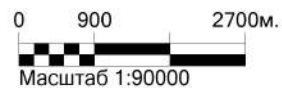
Макс концентрация 1.3103324 ПДК достигается в точке $x=15557$ $y=4877$
 При опасном направлении 275° и опасной скорости ветра 1.98 м/с
 Расчетный прямоугольник № 3, ширина 16000 м, высота 12000 м,
 шаг расчетной сетки 1000 м, количество расчетных точек 17×13
 Расчёт на существующее положение.

Город : 004 Темиртау
 Объект : 0002 АО "QARMET" - 2024-2025 год Вар.№ 2
 ПК ЭРА v4.0, Модель: МРК-2014
 0330 Сера диоксид (Ангидрид сернистый, Сернистый газ, Сера (IV) оксид) (516)



Условные обозначения:

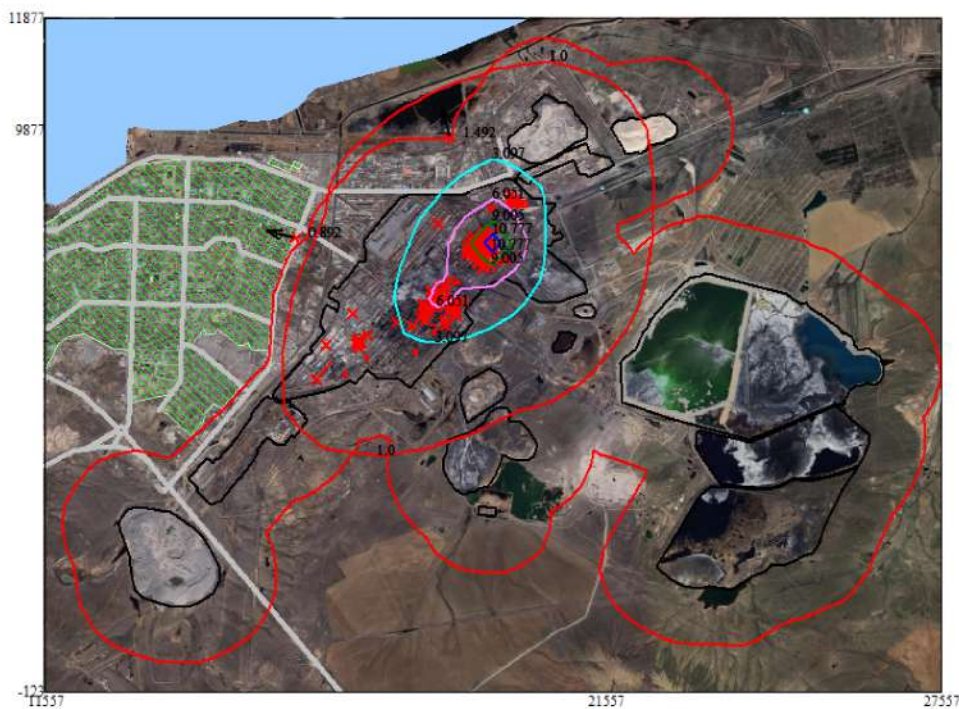
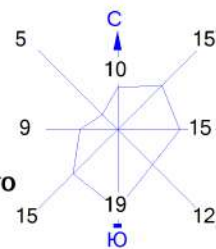
- Жилые зоны, группа N 01
- Водохранилища, моря
- Территория предприятия
- Асфальтовые дороги
- Санитарно-защитные зоны, группа N 02
- Максим. значение концентрации
- Расч. прямоугольник N 03










Макс концентрация 0.8049814 ПДК достигается в точке $x=21557$ $y=6877$
 При опасном направлении 251° и опасной скорости ветра 0.64 м/с
 Расчетный прямоугольник № 3, ширина 16000 м, высота 12000 м,
 шаг расчетной сетки 1000 м, количество расчетных точек 17×13
 Расчёт на существующее положение.

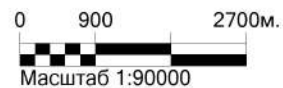
Город : 004 Темиртау
Объект : 0002 АО "QARMET" - 2024-2025 год Вар.№ 2
ПК ЭРА v4.0, Модель: МРК-2014

2909 Пыль неорганическая, содержащая двуокись кремния в %: менее 20 (доломит, пыль цементного производства - известняк, мел, огарки, сырьевая смесь, пыль вращающихся печей, боксит) (495*)



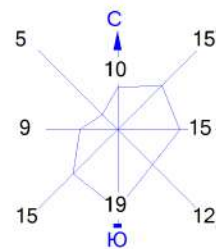
Условные обозначения:

-  Жилые зоны, группа N 01
-  Водохранилища, моря
-  Территория предприятия
-  Асфальтовые дороги
-  Санитарно-защитные зоны, группа N 02
-  Максим. значение концентрации
-  Расч. прямоугольник N 03



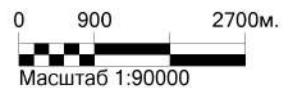
Макс концентрация 11.9582329 ПДК достигается в точке $x=19557$ $y=7877$
При опасном направлении 263° и опасной скорости ветра 1.06 м/с
Расчетный прямоугольник № 3, ширина 16000 м, высота 12000 м,
шаг расчетной сетки 1000 м, количество расчетных точек 17×13
Расчёт на существующее положение.

Город : 004 Темиртау
 Объект : 0002 АО "QARMET" - 2024-2025 год Вар.№ 2
 ПК ЭРА v4.0, Модель: МРК-2014
 0333 Сероводород (Дигидросульфид) (518)



Условные обозначения:

- Жилые зоны, группа N 01
- Водохранилища, моря
- Территория предприятия
- Асфальтовые дороги
- Санитарно-защитные зоны, группа N 02
- Максим. значение концентрации
- Расч. прямоугольник N 03



Макс концентрация 5.0791502 ПДК достигается в точке $x = 18557$ $y = 6877$
 При опасном направлении 35° и опасной скорости ветра 1.67 м/с
 Расчетный прямоугольник № 3, ширина 16000 м, высота 12000 м,
 шаг расчетной сетки 1000 м, количество расчетных точек 17×13
 Расчёт на существующее положение.