

ВЕДОМОСТЬ РАБОЧИХ ЧЕРТЕЖЕЙ ОСНОВНОГО КОМПЛЕКТА

Лист	Наименование	Примечание
1	Общие данные	
2	Ситуационный план	
3	Разбивочный план и план организации рельефа. Разрезы 1-1;	
4	План земляных масс	
5	Сводный план инженерных сетей	

ВЕДОМОСТЬ ССЫЛОЧНЫХ И ПРИЛАГАЕМЫХ ДОКУМЕНТОВ

Обозначение	Наименование	Примечание
	а) ссылочные документы	
СП РК 3.01-103-2012	Генеральные планы промышленных предприятий	
СТ ТУ 153-39-087-2006	Инструкция по проектированию зданий и сооружений нефтяной и газовой промышленности. Требования промышленной безопасности при разработке нефтяных и газовых месторождений.	
ГОСТ 21.508-93	СПДС. Правила выполнения рабочей документации генеральных планов предприятий, сооружений и жилищно-гражданских объектов.	
ГОСТ 21.204-93	Условные графические обозначения и изображения элементов генеральных планов и сооружений транспорта.	
	а) прилагаемые документы	
744982/2022/1-03-ГП.ВР	Сводная ведомость объемов земляных работ	

ВЕДОМОСТЬ ОСНОВНЫХ КОМПЛЕКТОВ РАБОЧИХ ЧЕРТЕЖЕЙ

Обозначение	Наименование	Примечание
ГП	Генеральный план и транспорт	
АС	Архитектурно-строительные решения	
АТХ	Автоматизация технологических процессов	
ОВ	Отопление, вентиляция и кондиционирование воздуха	
ВК	Внутренние сети водопровода и канализации	
НВК	Наружное водоснабжение и канализация	
ЭО, ЭС	Электрооборудование и электроснабжение	
ПС	Пожарная сигнализация	

ОСНОВНЫЕ ПОКАЗАТЕЛИ

N п/п	Наименование	Ед. изм.	Количество
1	Площадь территории в условных границах	м2	2500
2	Площадь застройки	м2	192.5
3	Коэффициент застройки		7.7%

ОБЩИЕ УКАЗАНИЯ

- Раздел «Генеральный план и сооружения транспорта» рабочего проекта «Производственно-бытовой комплекс на базовых групповых установках № 41 (ЦДНГ-1), № 53 (ЦДНГ-2), № 20 (ЦДНГ-4), № 5 (ЦДНГ-3) м/р Каламкас» разработан на основании технического задания на проектирование, выданного заказчиком АО «Каламкасмунай», по материалам топографо-геодезических и геологических изысканий, выполненных ТОО «Инженерный центр» в 2023 году.
- Перечень видов работ, для которых необходимо составлять акты освидетельствования скрытых работ:
 - подготовка основания;
 - устройство земляного полотна из грунта;
- Система высот – балтийская.
- Система координат – местная.


Взам. инв. №
Подпись и дата
Инв. № подл.

Проект выполнен в соответствии с требованиями действующих требований, норм и правил, соответствует нормам и требованиям взрыво- и пожаробезопасности и обеспечивает безопасную эксплуатацию запроектированных объектов при соблюдении предусмотренных проектом мероприятий.

Главный инженер проекта: _____ Масаев А.

744982/2022/1-03-ГП

«Производственно-бытовой комплекс на базовых групповых установках № 41 (ЦДНГ-1), № 53 (ЦДНГ-2), № 20 (ЦДНГ-4), № 5 (ЦДНГ-3) м/р Каламкас»

Изм.	Кол.	Лист	Н док	Подпись	Дата				
Разраб.		Павиз		<i>[Подпись]</i>	08.23	Производственно-бытовой комплекс на ГУ-5 (ЦДНГ-3)	Стадия	Лист	Листов
Провер.		Дзюв		<i>[Подпись]</i>	08.23		РП	1	5
Т. контр.		Тулегов		<i>[Подпись]</i>	08.23				
ГИП		Масаев		<i>[Подпись]</i>	08.23				
						Общие данные			



Инд. № подл. Подпись и дата. Взам. инв. №

Автоморога Каламкас - Актау


Месторождение "Каламкас"

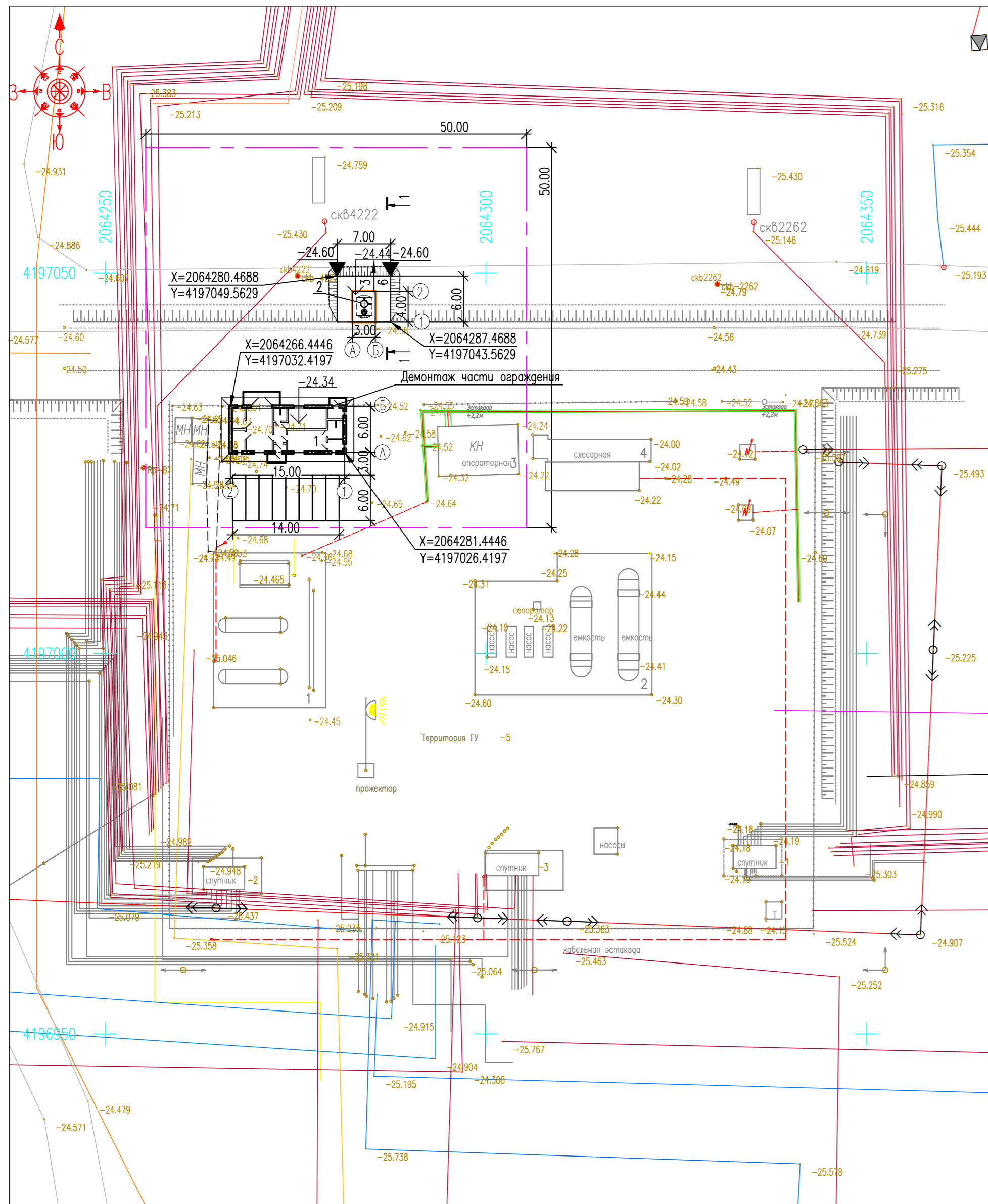
ГУ-5

ГУ-20

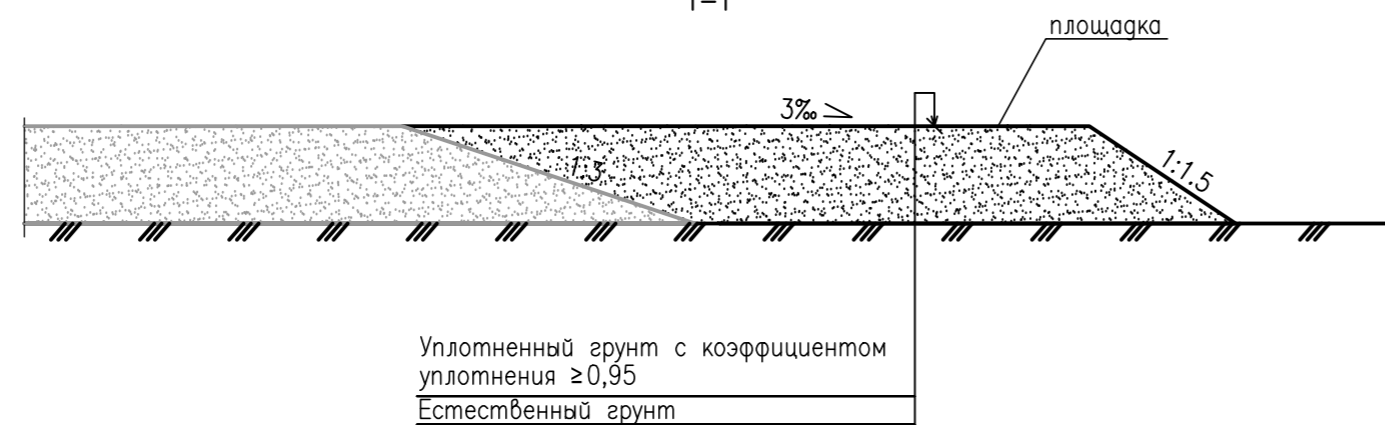
ГУ-41

ГУ-53

						744982/2022/1-03-ГП			
						"Производственно-бытовой комплекс на базовых групповых установках № 41 (ЦДНГ-1), № 53 (ЦДНГ-2), № 20 (ЦДНГ-4), № 5 (ЦДНГ-3) м/р Каламкас"			
Изм.	Код	Лист	№ док	Подпись	Дата	Производственно-бытовой комплекс на ГУ-5 (ЦДНГ-3)	Стадия	Лист	Листов
Разраб.		Павиз		<i>[Signature]</i>	08.23	на ГУ-5 (ЦДНГ-3)	РП	2	
Провер.		Дзюб		<i>[Signature]</i>	08.23				
Т. контр.		Тулгенов		<i>[Signature]</i>	08.23				
ГИП		Масаев		<i>[Signature]</i>	08.23	Ситуационный план			
						М 1:20000		 TOO "Инженерный центр" г. Актау Формат А3х	



1-1



ЭКСПЛИКАЦИЯ ЗДАНИЙ И СООРУЖЕНИЙ

Номер на плане	Наименование	Примечание
Существующие здания и сооружения		
1	Площадка печей	
2	Площадка насосов	
3	Здание операторной	
4	Слесарная мастерская	
Проектируемые здания и сооружения		
1	Производственно-бытовой блок	
2	Дренажная емкость для хозяйственно-бытовых стоков V=8 м ³	

УСЛОВНЫЕ ОБОЗНАЧЕНИЯ

Обозначение	Наименование
	Существующий рельеф местности
	Существующий нефтепровод
	Существующие ЛЭП, кабель
	Существующий газопровод
	Существующий дренажный трубопровод
	Существующее ограждение
	Существующие здания и сооружения
	Проектируемые здания и сооружения
	Проектируемый тротуар
	Абсолютная отметка здания, сооружения
	Уклон в промиллях расстояние м.
	Проектная отметка

ОСНОВНЫЕ ПОКАЗАТЕЛИ

N n/p	Наименование	Ед. изм.	Количество
1	Площадь территории в условных границах	м ²	2500
2	Площадь застройки	м ²	192.5
3	Коэффициент застройки	%	7.7
4	Демонтаж части ограждения	п.м.	15

ПРИМЕЧАНИЯ

1. Система высот балтийская, система координат местная
2. Привязка осей проектируемого производственно-бытового блока выполнена в координатах.
3. Все размеры даны в м, все уклоны даны в промилле.

					744982/2022/1-03-ГП				
					"Производственно-бытовой комплекс на базовых групповых установках № 41 (ЦДНГ-1), № 53 (ЦДНГ-2), № 20 (ЦДНГ-4), № 5 (ЦДНГ-3) м/р Каламкас"				
Изм.	Кол.	Лист	Ндок	Подпись	Дата	Производственно-бытовой комплекс на ГУ-5 (ЦДНГ-3)	Стадия	Лист	Листов
Разраб.		Павлов			08.23		РП	3	
Провер.		Дзюбов			08.23				
Т.контр.		Тулегенов			08.23				
ГИП		Масоев			08.23				
						Разбивочный план и план организации рельефа. Разрезы 1-1			М 1:500
								TOO "Инженерный центр" г. Актоу	

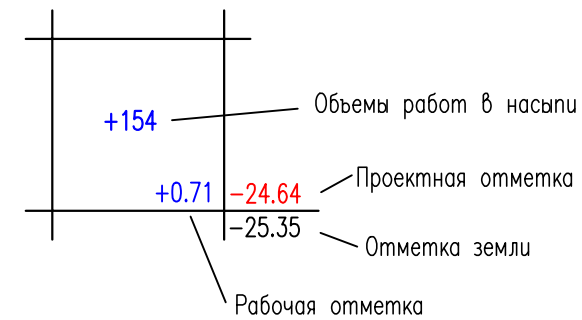
Инф. № год. Подпись и дата. Взам. инв. №

ВЕДОМОСТЬ ОБЪЕМОВ ЗЕМЛЯНЫХ МАСС

No п/п	Наименование грунта	Количество, м ³		Примечание
		насыпь (+)	выемка (-)	
1	Грунт планировки территории	37.50	-	
2	Вытесненный грунт, в т.ч. при устройстве:		17.7	
	а) подземных частей зданий (сооружений)		(17.7)	
3	Поправка на уплотнение $K_{пл}=1.1$	3.75		
4	Всего пригодного грунта	41.25	17.7	
5	Недостаток пригодного грунта		23.55*	
6	Итого перерабатываемого грунта	41.25	41.25	

* - привозной грунт II группы из карьера

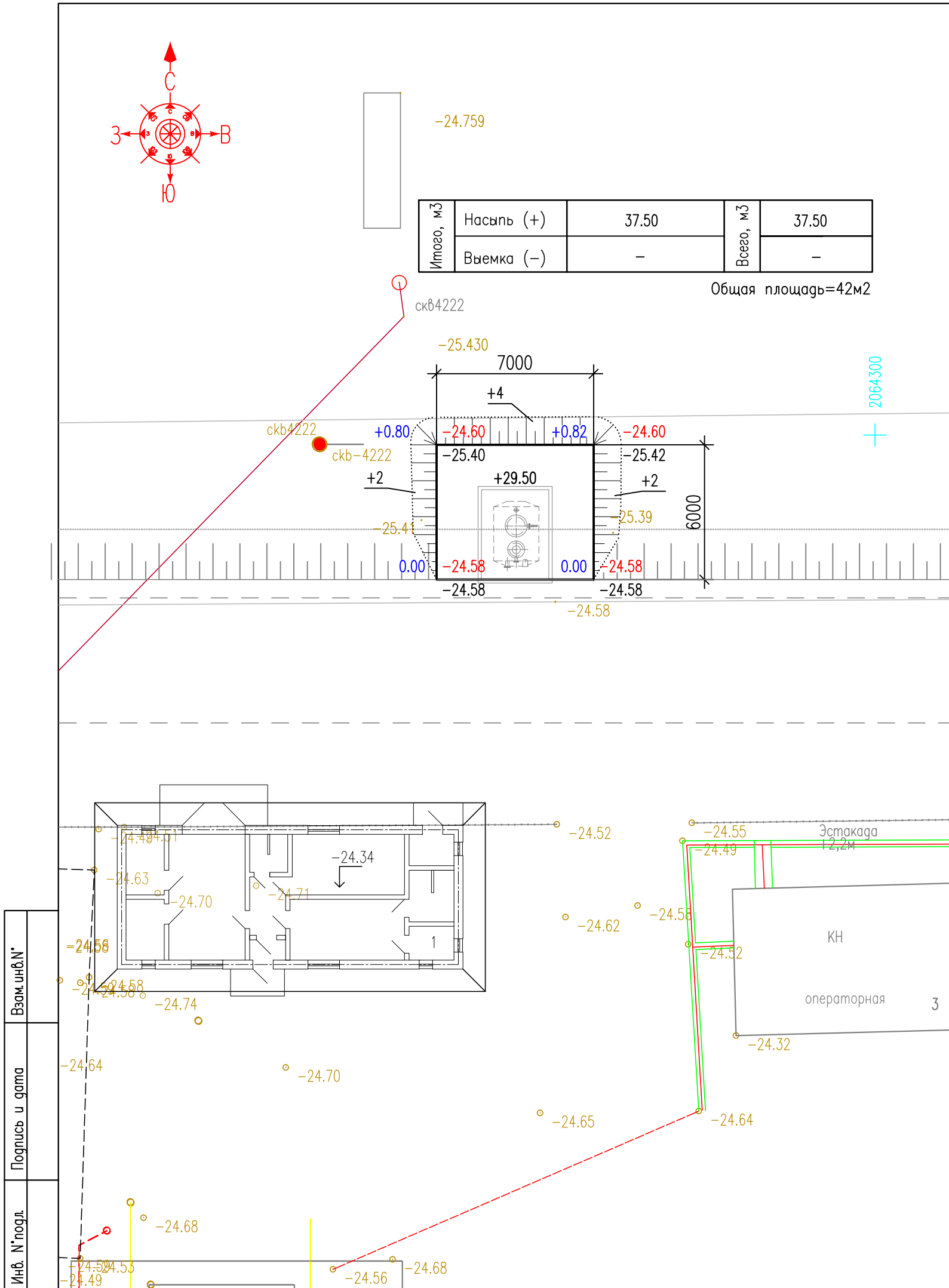
Условное обозначение

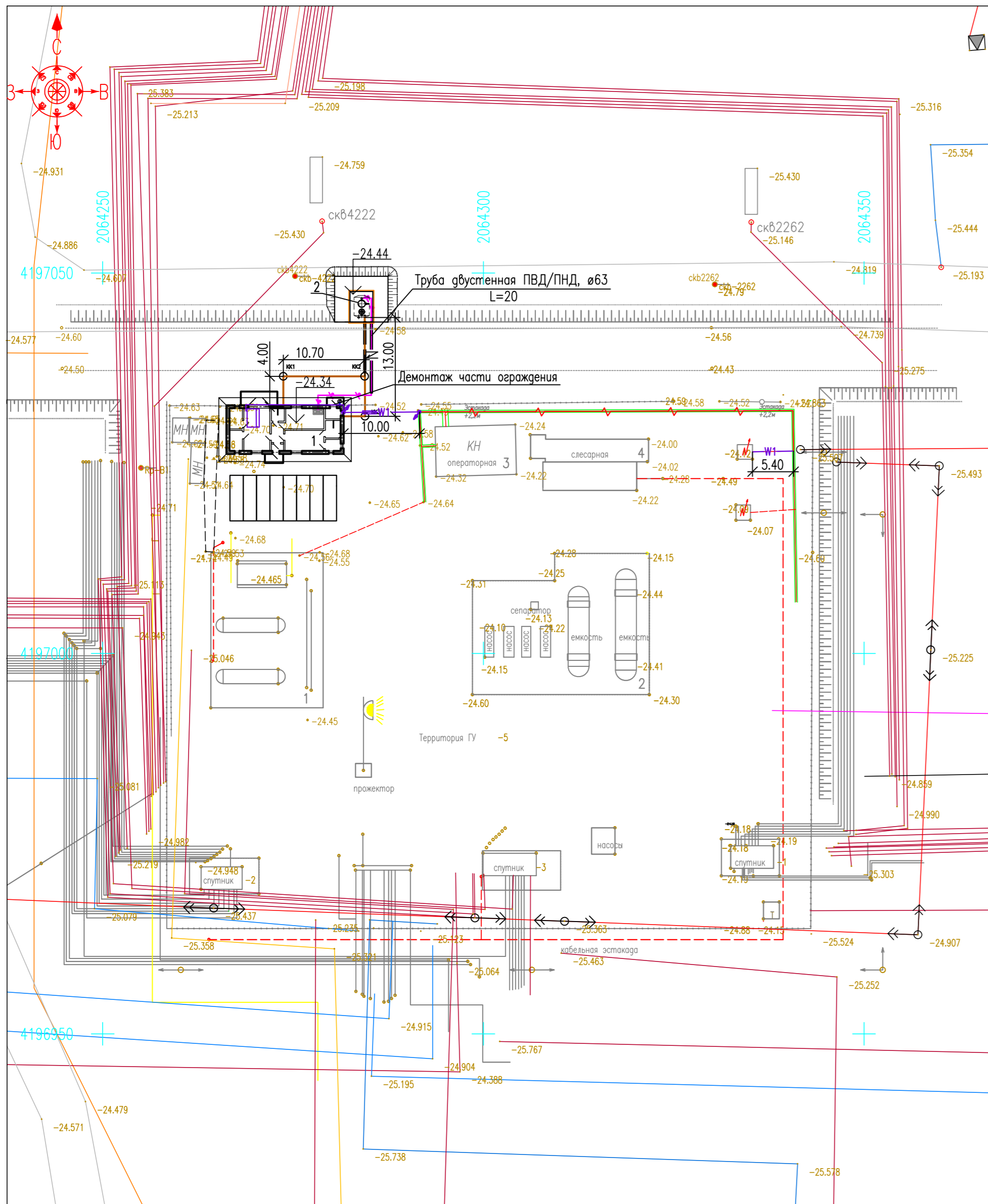


ПРИМЕЧАНИЯ

1. Система высот балтийская, система координат местная
2. Расчет объемов земляных масс выполнен методом квадратов

						744982/2022/1-03-ГП			
						"Производственно-бытовой комплекс на базовых групповых установках № 41 (ЦДНГ-1), № 53 (ЦДНГ-2), № 20 (ЦДНГ-4), № 5 (ЦДНГ-3) м/р Каламкас"			
Изм.	Кол.	Лист	№ док	Подпись	Дата	Производственно-бытовой комплекс на ГУ-5 (ЦДНГ-3)	Стадия	Лист	Листов
Разраб.		Павиз		<i>[Signature]</i>	08.23		РП	4	
Провер.		Дзюв		<i>[Signature]</i>	08.23				
Т. контр.		Тулегонов		<i>[Signature]</i>	08.23				
ГИП		Масаев		<i>[Signature]</i>	08.23				
						План земляных масс			
						М 1:200			





ЭКСПЛИКАЦИЯ ЗДАНИЙ И СООРУЖЕНИЙ

Номер на плане	Наименование	Примечание
	Существующие здания и сооружения	
1	Площадка печей	
2	Площадка насосов	
3	Здание операторной	
4	Слесарная мастерская	
	Проектируемые здания и сооружения	
1	Производственно-бытовой блок	
2	Дренажная емкость для хозяйственно-бытовых стоков V=8 м ³	

УСЛОВНЫЕ ОБОЗНАЧЕНИЯ

Обозначение	Наименование
	Существующий рельеф местности
	Существующий нефтепровод
	Существующие ЛЭП, кабель
	Существующий газопровод
	Существующий дренажный трубопровод
	Существующее ограждение
	Существующие здания и сооружения
	Проектируемые здания и сооружения
	Проектируемый тротуар
	Абсолютная отметка здания, сооружения
	Проектируемая бытовая канализация
	Проектируемый канализационный колодец
	Шкаф управления (существующий)
	Датчик уровня
	Кабель КИП проложенный в трубе
	Проектируемый кабель КИП в траншее в защитной трубе
	Проектируемый кабель на существующей эстакаде

ПРИМЕЧАНИЯ

1. Система высот балтийская, система координат местная
2. Привязка осей проектируемого производственно-бытового блока выполнена в координатах.
3. Все размеры даны в м, все уклоны даны в промилле.

Инф. № года, Подпись и дата, Взам.инв.№

					744982/2022/1-03-ГП				
					"Производственно-бытовой комплекс на базовых групповых установках № 41 (ЦДНГ-1), № 53 (ЦДНГ-2), № 20 (ЦДНГ-4), № 5 (ЦДНГ-3) м/р Каламкас"				
Изм.	Кол.	Лист	Ндок	Подпись	Дата	Производственно-бытовой комплекс на ГУ-5 (ЦДНГ-3)	Стадия	Лист	Листов
Разраб.		Павлов			08.23		РП	5	
Провер.		Дзюнов			08.23				
Т.контр.		Тулегенов			08.23				
ГИП		Масоев			08.23				
Сводный план инженерных сетей						М 1:500			
						TOO "Инженерный центр" г. Актоу			

Сводная ведомость объемов земляных работ

N строки	Наименование вида работ	Ед. изм.	Всего
Земляные работы			
1	Планируемая территория	м ²	42
2	Устройство насыпи бульдозером из привозного грунта II группы, с учетом Купл=1.1 (Дальность возки 15 км).	м ³	23.55
3	Устройство насыпи бульдозером из вытесненного грунта II группы, с перемещением в насыпь	м ³	17.7
4	Уплотнение насыпи площадки пневмокатками весом 25 тн. слоями 20 см за два прохода по одному следу с поливом водой	м ³	3.75
5	Планировка земляного полотна и откосов насыпи механизированным способом.	м ²	64.25
6	Рытье траншей и обратная засыпка для прокладки кабелей	м ³	15.2
Обустройство			
7	Установка ж/б плит марки 1П размером 1.75х6.0 под стоянку	шт.	8
8	Демонтаж части существующего ограждения h=X м.	пм	15

Взам. инв. N		744982/2022/1-03-ГП.ВР					
Подпись и дата							Производственно-бытовой комплекс на базовых групповых установках № 41 (ЦДНГ-1), № 53 (ЦДНГ-2), № 20 (ЦДНГ-4), № 5 (ЦДНГ-3) м/р Каламкас Производственно-бытовой комплекс на ГУ-5 (ЦДНГ-3)
Инв. N подл.							
Изм.							
Кол.							
Лист							
N док.							Стадия РП
Подпись							Лист 1
Дата							Листов
Разраб.							Сводная ведомость объемов земляных работ
Провер.							
Т.контр.							
ГИП							

