

Заказчик ИП Хусаинова .
Генпроектировщик: ТОО «СтройПроект 2022»
ГСЛ №08923

РАБОЧИЙ ПРОЕКТ

Объект: Строительство комплекса по производству и переработке мяса птицы
по адресу: «Строительство комплекса по производству и переработке мяса птицы по адресу:
Карагандинская область, Нуринский район, Кобетейский с/о, с. Кобетей, уч. квартал 22, зем. уч. 1»

Том 3 КЖ- конструктивные решения

Директор



Кенжетаев М. Ж.

Астана 2023

Общие указания.

Рабочий проект: "Строительство комплекса по производству и переработке мяса птицы по адресу: Карагандинская область, Нуринский район, Кобетейский с/о, с. Кобетей, уч. квартал 22, зем. уч. 1." (без сметной документации, без наружных инженерных сетей и благоустройства)", выполнен на основании архитектурно-планировочного задания №КЗ20VUA00325639 от 02.12.2020г., задания на проектирование выданного заказчиком и в соответствии с требованиями СН РК и СП РК, действующих на территории Республики Казахстан.

Заказчик: ИП Хусаинова.

Исполнитель: ТОО "СтройПроект 2022"

Район строительства согласно СП РК 2.04-01-2017 "Строительная климатология", относится к I В климатической зоне.

Природно-климатические условия:

1. Нормативный вес снегового покрова - 1.50 кПа;
2. Нормативное ветровое давление - 0.39 кПа;
3. Расчетная температура наружного воздуха (средняя наиболее холодной пятидневки) - 28.9°С;
4. Площадка под строительство с дневной поверхности сложена: растительный слой почвы, мощность слоя 0,3 м, ниже по разрезу залегают суглинки коричневатые, карбонатизированные, от твердой до мягкопластичной консистенции, с прослойками песка средней крупности ($m \approx 1-3$ см). Залегают они повсеместно под почвенно-растительным слоем, вскрытой мощностью 9,7 м.
5. Подземные воды на площадке вскрыты на глубинах 2,1 – 3,0 м от поверхности земли.
6. Район не сейсмичен.

Архитектурно-конструктивные решения

Здание для содержания птиц:

Проектируемое здание одноэтажное, прямоугольной формы в плане с размерами в осях 80,0х11,7 м. Высота помещений 3 м. За отм. 0.000 принят уровень чистого пола, что соответствует абсолютной отм. 385,30.

Фундаменты - под стены ленточные из бетонных блоков шириной 600 мм по ГОСТ 13579-78. Под внутренние стойки - стаканы монолитные железобетонные с размерами в плане 1100х1100 мм, высотой 900 мм.

Наружные и внутренние несущие стены - из газоблока, толщиной 300 мм, перегородки -100 мм. Утеплитель наружных стен - мин. плита П-175 по ГОСТ 9573-2012, толщиной - 100 мм. Наружная отделка стен декоративная штукатурка.

Крыша - двускатная, чердачная с несущими деревянными конструкциями.

Кровля - профнастил по деревянной обрешетке.

Утеплитель покрытия - минплита, толщиной 200 мм.

Уровень ответственности - II (нормальный, технически не сложный).

Степень огнестойкости - III.

Класс функциональной пожарной опасности - Ф5.1.

Административно-технологический корпус:

Проектируемое здание одноэтажное, прямоугольной формы в плане с размерами в осях 22,8м.х6,3м. Высота помещений 3,0м. За отм. 0.000 принят уровень чистого пола, что соответствует абсолютной отм. 384,30.

Фундаменты - под стены ленточные из бетонных блоков шириной 600 мм по ГОСТ 13579-78.

Наружные и внутренние несущие стены - из газоблока, толщиной 300 мм, перегородки -100 мм. Утеплитель наружных стен - мин. плита П-175 по ГОСТ 9573-2012, толщиной - 100 мм. Наружная отделка стен декоративная штукатурка.

Крыша - двускатная, чердачная с несущими деревянными конструкциями.

Кровля - профнастил по деревянной обрешетке.

Утеплитель покрытия - минплита, толщиной 200 мм.

Уровень ответственности - II (нормальный, технически не сложный).

Степень огнестойкости - III.

Класс функциональной пожарной опасности - Ф4.3.

Убойный цех:

Проектируемое здание одноэтажное, прямоугольной формы в плане с размерами в осях 27,4м.х6,3м. Высота помещений 3,0м. За отм. 0.000 принят уровень чистого пола, что соответствует абсолютной отм. 384,30.

Фундаменты - под стены ленточные из бетонных блоков шириной 600 мм по ГОСТ 13579-78.

Наружные 300мм и внутренние несущие стены - из газоблока, толщиной 200 мм, перегородки -100 мм. Утеплитель наружных стен - мин. плита П-175 по ГОСТ 9573-2012, толщиной - 100 мм. Наружная отделка стен декоративная штукатурка.

Крыша - двускатная, чердачная с несущими деревянными конструкциями.

Кровля - профнастил по деревянной обрешетке.

Утеплитель покрытия - минплита, толщиной 200 мм.

Уровень ответственности - II (нормальный, технически не сложный).

Степень огнестойкости - III.

Класс функциональной пожарной опасности - Ф5.1.

Склад:

Проектируемое здание одноэтажное, прямоугольной формы в плане с размерами в осях 14,1м.х11,4м. Высота помещений 4,2м. За отм. 0.000 принят уровень чистого пола, что соответствует абсолютной отм. 384,40.

Фундаменты - под стены ленточные из бетонных блоков шириной 600 мм по ГОСТ 13579-78.

Наружные и внутренние несущие стены - из газоблока, толщиной 300 мм, перегородки -100 мм. Наружная отделка стен декоративная штукатурка.

Крыша - двускатная, чердачная с несущими деревянными конструкциями.

Кровля - профнастил по деревянной обрешетке.

Уровень ответственности - II (нормальный, технически не сложный).

Степень огнестойкости - III.

Класс функциональной пожарной опасности - Ф5.2.

Противопожарные мероприятия

При разработке рабочего проекта учтены требования СП РК 2.02-101-2014 "Пожарная безопасность зданий и сооружений".

Пожарную безопасность и необходимую степень огнестойкости здания обеспечивают принятые в рабочем проекте негорючие несущие и ограждающие конструкции и материалы.

Габариты принятых в рабочем проекте дверных блоков и их количество обеспечивают свободную эвакуацию людей в случае возникновения пожара.

Антикоррозионная защита

Все мероприятия, проводимые по защите строительных конструкций выполнять согласно требований СП РК 2.01-101-2013 "Защита строительных конструкций от коррозии".

Все закладные детали и соединительные элементы, расположенные внутри помещения и не обетонируемые, покрыть эмалью ГФ820 по грунтовке ГФ 024. Лакокрасочное покрытие наносится 2 слоями. Общая толщина покрытия 55 мкм, выполненных в заводских условиях.

Нарушенные в процессе электросварочных работ цинковые или лакокрасочные покрытия должны быть восстановлены. Цинковое - толщиной 120 мкм, а лакокрасочные покрытие - покраской за 2 раза.

Перед выполнением работ по восстановлению антикоррозионного покрытия, поврежденная поверхность должна быть защищена щетками и произведено обеспыливание поверхности.

						АС		
						«Строительство комплекса по производству и переработке мяса птицы по адресу: Карагандинская область, Нуринский район, Кобетейский с/о, с. Кобетей уч. квартал 22, зем. уч. 1»		
Изм.	Кол.уч.	Лист	Док.	Подпись	Дата	Стadia	Лист	Листов
						РП	2	
Проверил	Кенжетаяв М. Ж.					Общие данные (окончание)		
Выполнил						ТОО «СтройПроект 2022» ГСЛ №08923		

Согласовано

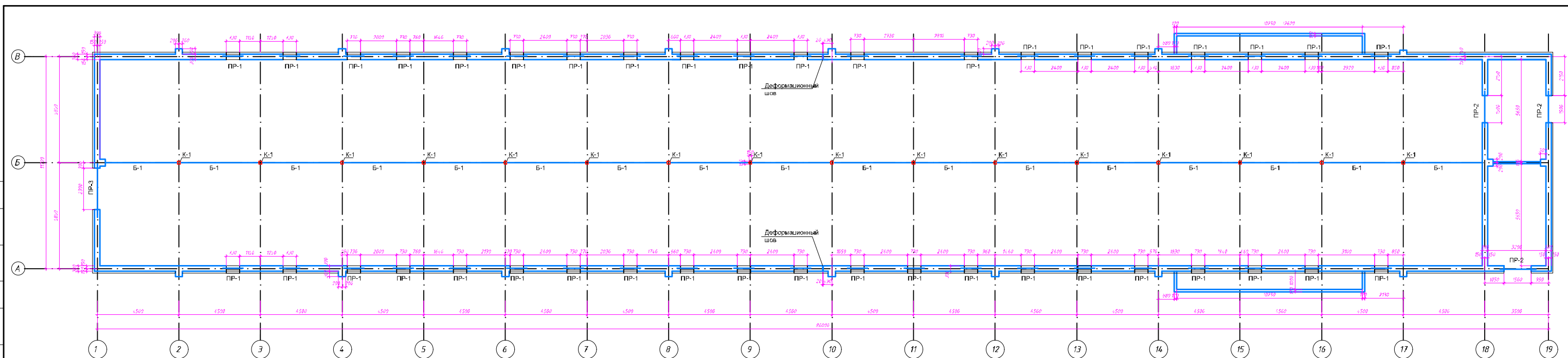
Инж. ОВ
Инж. ЭЛ
Инж. ВК

Взам. инв.

Подп. и дата

Инв.подл.

СОП/ТАСОВАНС
ИЗВ. № ПОЯС. ПОДПИСЬ И ДАТА ВЗ. ЛИС. ИРБ. №



Ведомость перемычек (начало) Ведомость перемычек (окончание)

Спецификация

Спецификация

Марка	Эскиз	Марка	Эскиз
PR-1 (40 шт.)		PR-3 (1 шт.)	
PR-2 (3 шт.)			

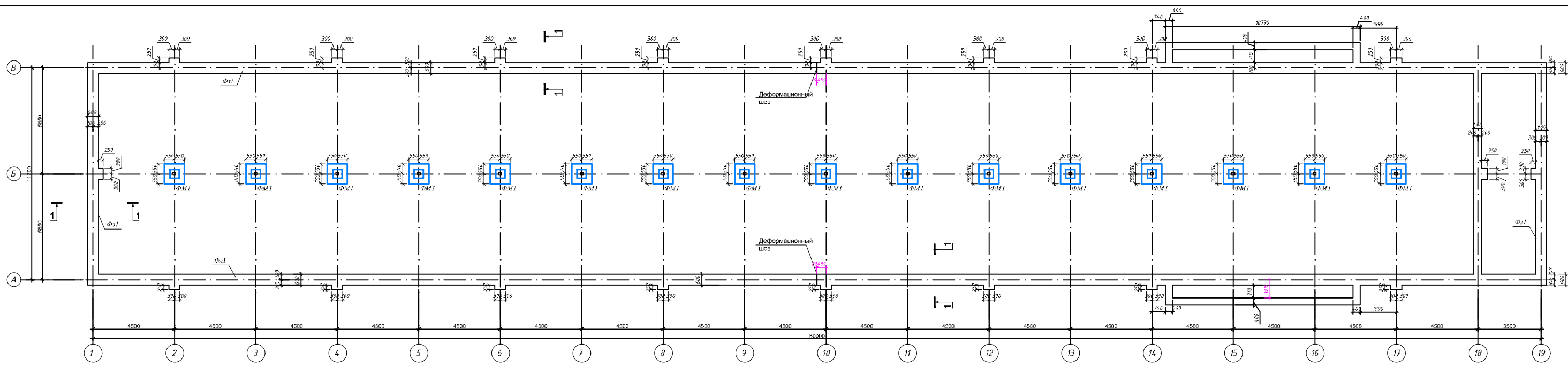
Поз.	Обозначение	Наименование	Кол.	масса ед кг	Прим.
	Сер. 1.038.1-1, а.1	2 ПБ 10-1-п	40	43	
	Сер. 1.038.1-1, в.1	3 ПБ 13-37-п	80	85	
	Сер. 1.038.1-1, в.1	2 ПБ 17-2-п	3	71	
	Сер. 1.038.1-1, в.1	3 ПБ 18-37-п	6	119	
	Сер. 1.038.1-1, в.1	3 ПБ 25-3-п	1	103	
	Сер. 1.038.1-1, а.1	5 ПБ 27-27-п	1	375	

Поз.	Обозначение	Наименование	Кол.	масса ед кг	Прим.
К-1	Лист АС-	Колонна К-1	16	43	
Б-1	Лист АС-	Балка Б-1	17	85	

- Наружные стены - легкобетонные блоки "Экотон", $\rho=600 \text{ кг/м}^3$ (Казахстан), толщиной 300мм. Кладку вести из блоков размерами 600х300х250(1)мм на клеювом составе. Утеплитель стен - мин. плита П-175 по ГОСТ 9573-2012, толщиной - 100 мм. Наружная отделка стен декоративная штукатурка.
- Перегородки толщиной 100 мм - легкобетонные блоки "Экотон", $\rho=600 \text{ кг/м}^3$ (Казахстан).
- Перегородки толщиной 120 мм - кирпичные из керамического кирпича марки КР-р по 250х120х65/14Ф/100/2,0/50/ГОСТ 530-2012 на растворе марки М50.
- Монтаж перемычек вести по слою свежесушеного цементно-песчаного раствора марки 100.

Изм.					Лист			Дата			Подпись		
АС													
«Строительная компания по производству и переработке мяса птицы по адресу: Карагандинская область, Нуринский район, Кобетейский с/п. с. Кобетей, ул. мартала 22, зам. уч. 1»													
Комплекс по производству и переработке мяса птицы													
Кладочный план на отм. 0 000													
План перемычек. Ведомость перемычек													
ТОО «СтройПроект 2022» ГСП №08923													

Создано: Инж. ОВ
 Взам. инв.: Инж. ЭЛ
 Изм. ЕК
 Изм. табл.: Пап. и дата
 Взам. инв.:
 Изм. табл.:



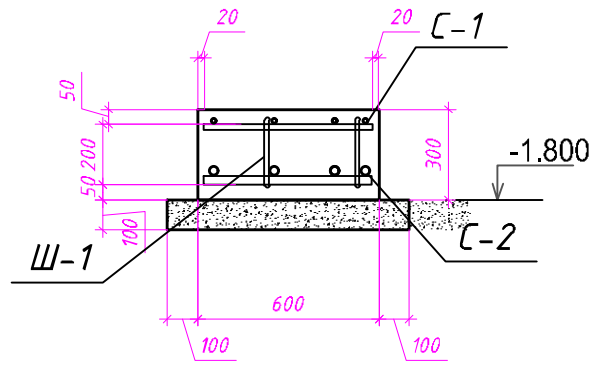
Спецификация

Марка поз.	Обозначение	Наименование	Кол-во	Масса ед. кг.	Примечание
		<i>Фундаменты ленточные</i>			
ФЛ-1	Лист КЖ-5	Фундамент ленточный ФЛ-1 (м/л)	227		
		<i>Фундаменты плитные</i>			
ФМ 1	Лист КЖ-6	Фундамент монолитный ФМ-1	16		

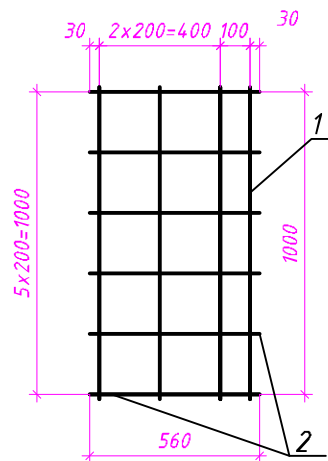
1. Данный лист см. с листами АС-5 - АС-6.
2. Производство и приемку работ по устройству железобетонных конструкций выполнять в соответствии с требованиями:
 СН РК 5.01-01-2013 "Земляные сооружения. Основания и фундаменты",
 СН РК 5.01-02-2013 "Основания зданий и сооружений",
 СН РК 5.03-07-2013 "Несущие и ограждающие конструкции",
 СН РК 2.01.01-2013 "Защита строительных конструкций от коррозии".

					4С
«Строительство комплекса по производству и переработке мяса птицы по адресу: Карагандинская область, Нурьинский район, Кобетовский а/о, с. Кобетово, уч. квартал 22, дом, уч. 1»					
Пом.	Изм.	Лист	Док.	Подпись	Дата
Здание для содержания птиц					Склад
Лист					4
Лист					Листов
Проверил	Кочетков М.Ж.				ТОО «СтройПроект 2022»
Выполнил					ГСЛ №08923

Фундамент ленточный ФЛ1



Сетка С-1, С-2



Спецификация

Поз.	Обозначение	Наименование	Кол.	Масса ед., кг	Примечание
		Фундамент ФЛ-1 (п/м)			
С-1	см.л.данный лист	Сетка С-1			
С-2	см.л.данный лист	Сетка С-2			
Ш-1	ГОСТ 34028-2016	Шпилька Х-1, Ф6 А240, L=400			
		Бетон кл.С12/15			
		Подготовка из бетона кл.С8/10			
		Сетка С-1			
1	ГОСТ 34028-2016	Арматура Ф6 А240, L=1000			
2	ГОСТ 34028-2016	Арматура Ф10 А400, L=560			
		Сетка С-2			
1	ГОСТ 34028-2016	Арматура Ф6 А240, L=1000			
2	ГОСТ 34028-2016	Арматура Ф14 А400, L=560			

Ведомость деталей

Марка	Схема сечения
Ш-1 L=400	

- Данный лист смотреть с листом КЖ-4.
- Устройство монолитного ростверка выполнить на подготовке из бетона класса С8/10, толщиной 100 мм.
- Продольную и поперечную арматуру каркасов и сеток соединять между собой вязальной отоженной проволокой диаметром не менее 1 мм в каждом пересечении.
- При производстве работ следует обращать внимание на точность расположения арматурных изделий и соблюдение защитных слоев. Концы продольных рабочих стержней должны отстоять от торца элемента на расстоянии 20 мм.
- Производство и приемку работ по устройству ростверков выполнить в соответствии с требованиями СН РК 5.01-01-2013 "Земляные сооружения. Основания и фундаменты", СН РК 5.03-07-2013 "Несущие и ограждающие конструкции"; СНиП РК А.3.2.5-96 "Охрана труда и техника безопасности в строительстве"; СН РК 2.01.01-2013 "Защита строительных конструкций от коррозии".

Изм.	Кол.уч.	Лист	Док.	Подпись	Дата	АС			
						«Строительство комплекса по производству и переработке мяса птицы по адресу: Карагандинская область, Нуринский район, Кобетейский с/о, с. Кобетей, уч. квартал 22, зем. уч. 1»			
						Здание для содержания птиц	Стадия	Лист	Листов
							РП	5	
Проверил	Кенжетеев М. Ж.					Фундамент ленточный ФЛ1	ТОО «СтройПроект 2022» ГСЛ №08923		
Выполнил									

Согласовано

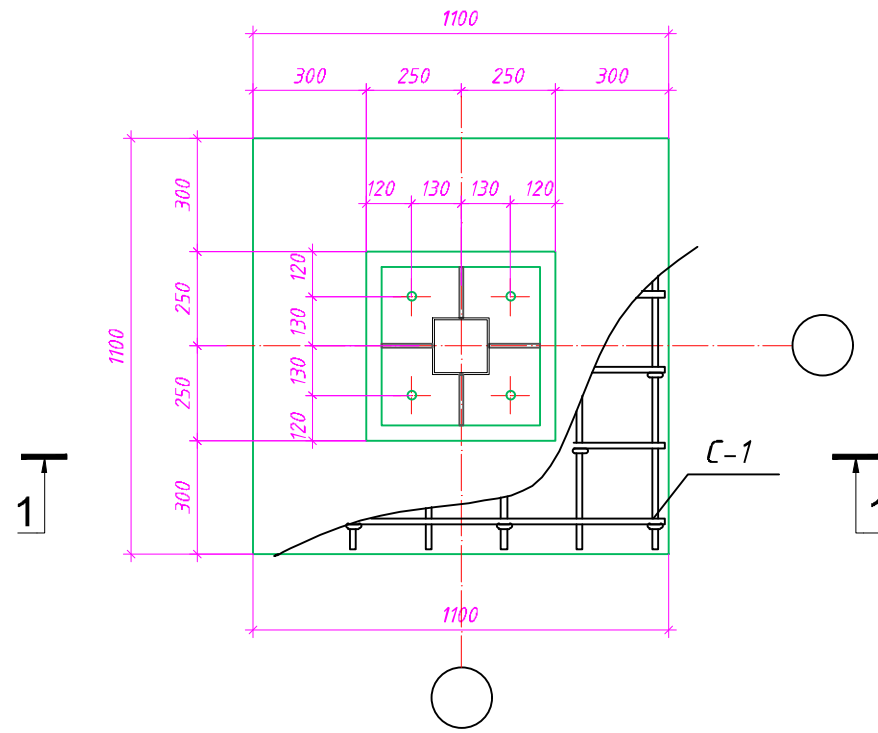
Инж. ОВ
Инж. ЭЛ
Инж. ВК

Взам. инв.

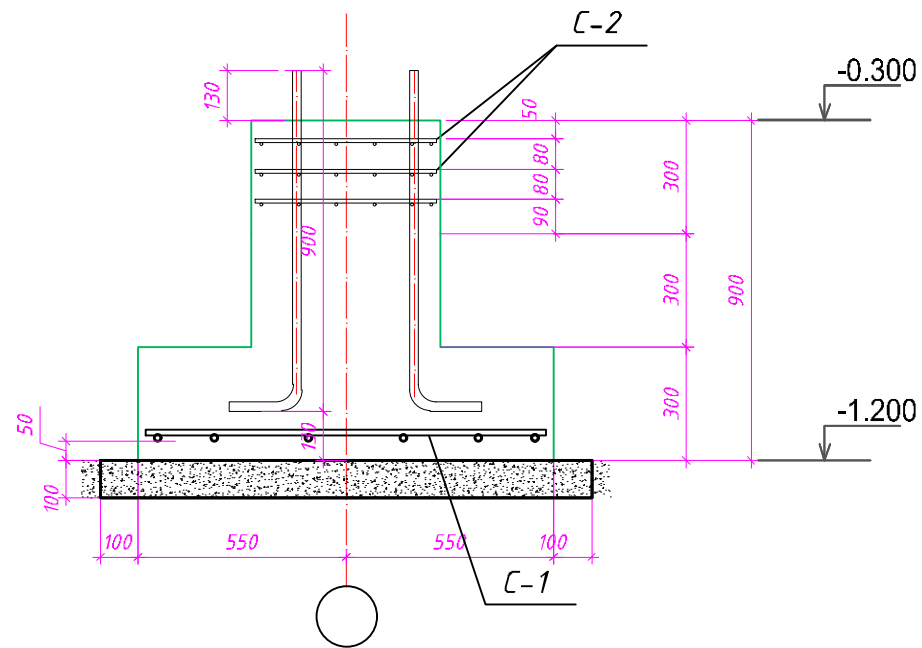
Подп. и дата

Инв.подл.

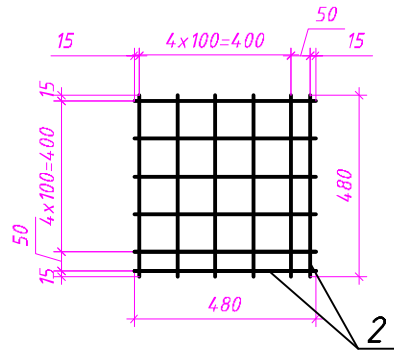
Фундамент ФМ1



Сечение 1-1



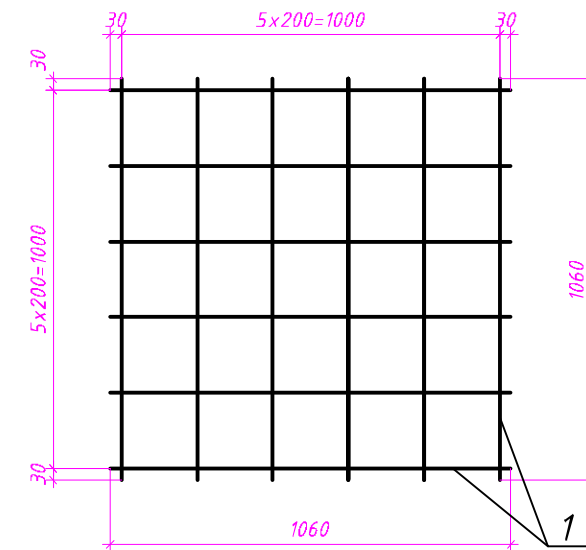
Сетка С-2



Спецификация

Поз.	Обозначение	Наименование	Кол-во	Масса ед., кг	Примечание
		Фундамент ФМ-3			
С-1	см.л.данный лист	Сетка С-1			
С-2	см.л.данный лист	Сетка С-2			
	ГОСТ 24379.0-2012	Анкерные болты М24х900			
		<u>Материалы</u>			
		Бетон кл.С20/25			
		Подготовка из бетона кл.С8/10			
		Сетка С-1			
1	ГОСТ 34028-2016	Арматура $\Phi 14$ А400, L=1060			
		Сетка С-2			
2	ГОСТ 34028-2016	Арматура $\Phi 10$ А400, L=480			

Сетка С-1



- Данный лист смотреть с листом КЖ-4.
- Устройство монолитного ростверка выполнить на подготовке из бетона класса С8/10, толщиной 100мм.
- Продольную и поперечную арматуру сеток соединять между собой вязальной отоженной проволокой диаметром не менее 1 мм в каждом пересечении.
- При производстве работ следует обращать внимание на точность расположения арматурных изделий и соблюдение защитных слоев. Концы продольных рабочих стержней должны отстоять от торца элемента на расстоянии 20 мм.
- Производство и приемку работ по устройству ростверков выполнить в соответствии с требованиями СН РК 5.01-01-2013 "Земляные сооружения. Основания и фундаменты", СН РК 5.03-07-2013 "Несущие и ограждающие конструкции"; СН РК 1.03-05-2011 "Охрана труда и техника безопасности в строительстве"; СН РК 2.01.01-2013 "Защита строительных конструкций от коррозии".

Изм.	Кол.уч.	Лист	Док.	Подпись	Дата				
						АС			
						«Строительство комплекса по производству и переработке мяса птицы по адресу: Карагандинская область, Нурунский район, Кобетейский с/о, с. Кобетей, уч. квартал 22, зем. уч. 1»			
						Здание для содержания птиц	Стадия	Лист	Листов
						РП	6		
Проверил	Кенжетеев М. Ж.					Фундамент монолитный ФМ1	ТОО «СтройПроект 2022» ГСЛ №08923		
Выполнил									

Согласовано

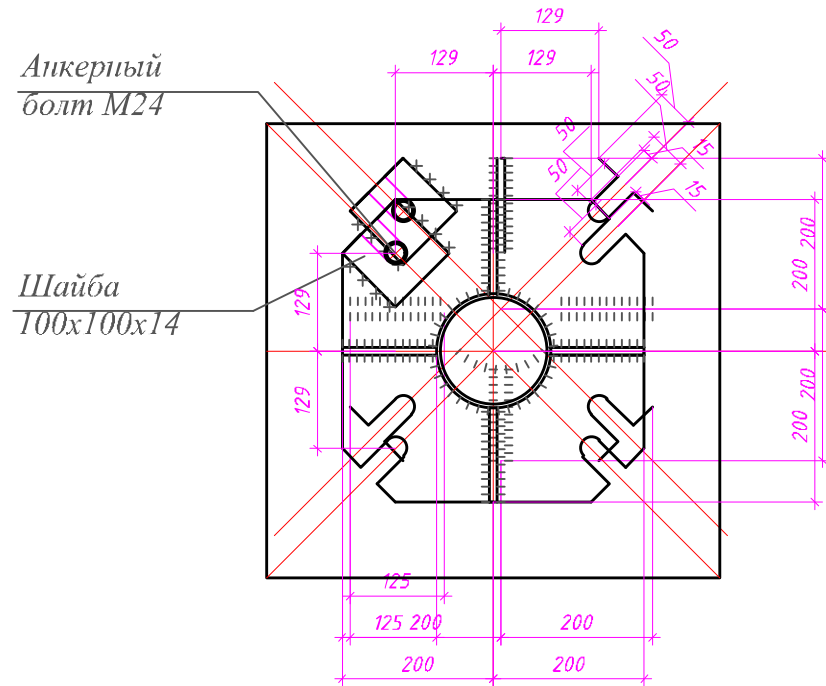
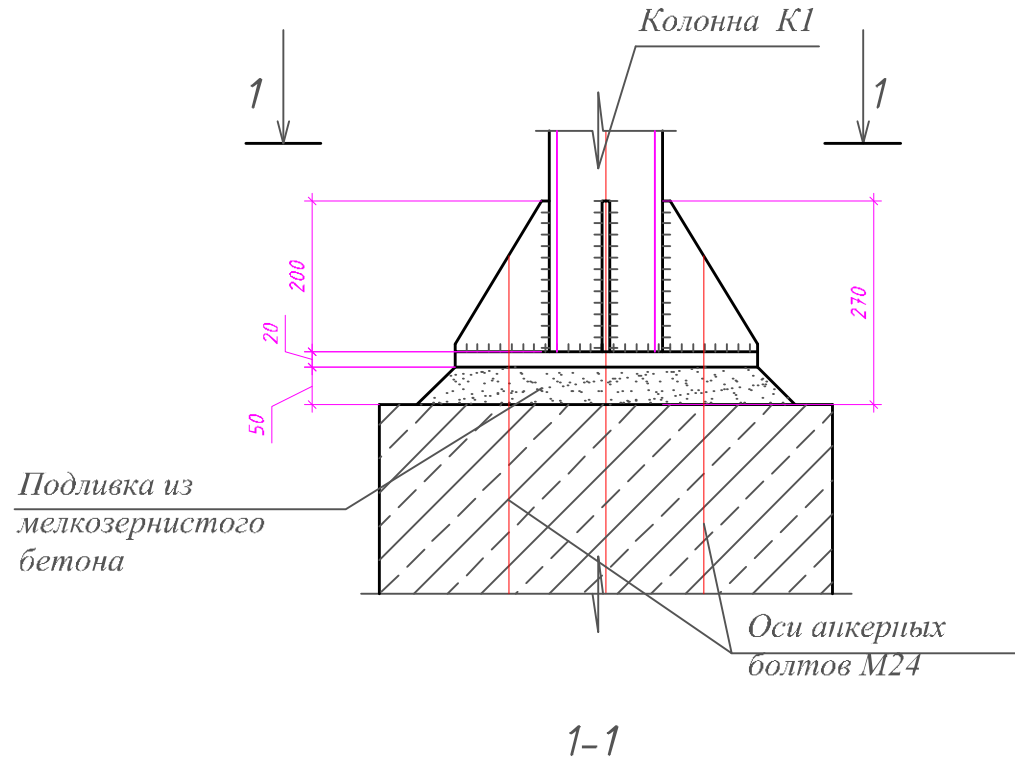
Инж. ОВ
Инж. ЭЛ
Инж. ВК

Взам. инв.

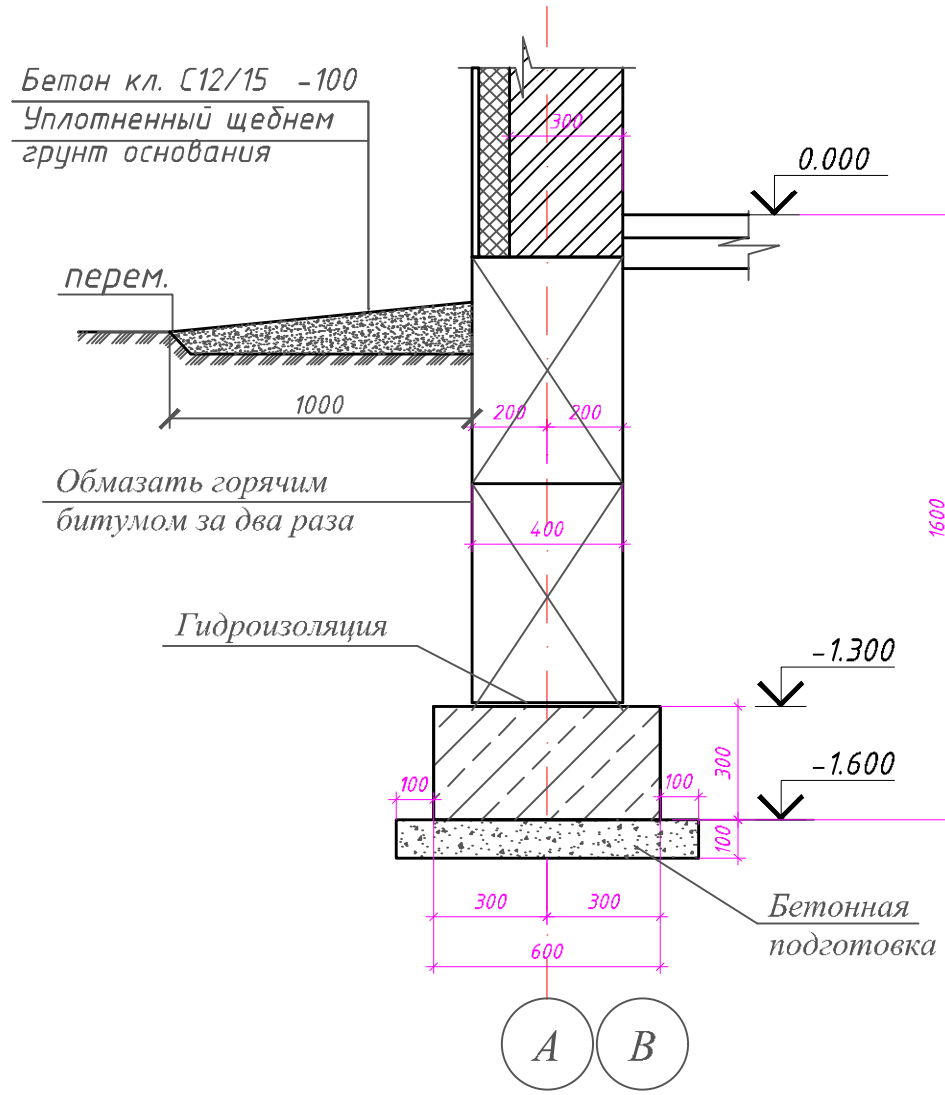
Подп. и дата

Инв.подл.

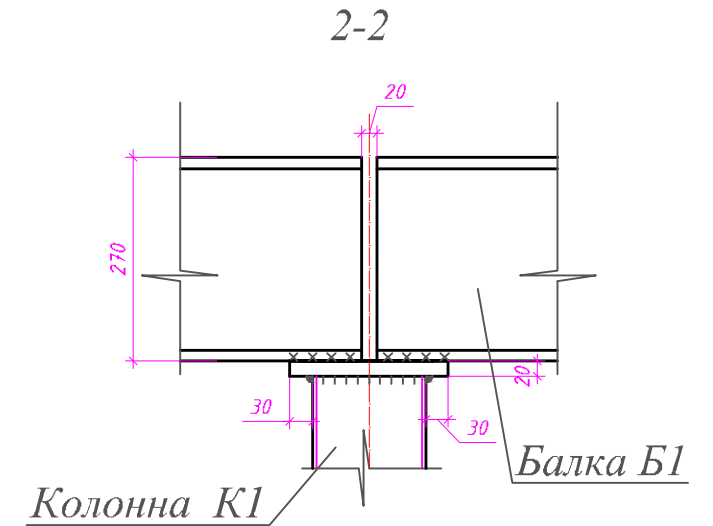
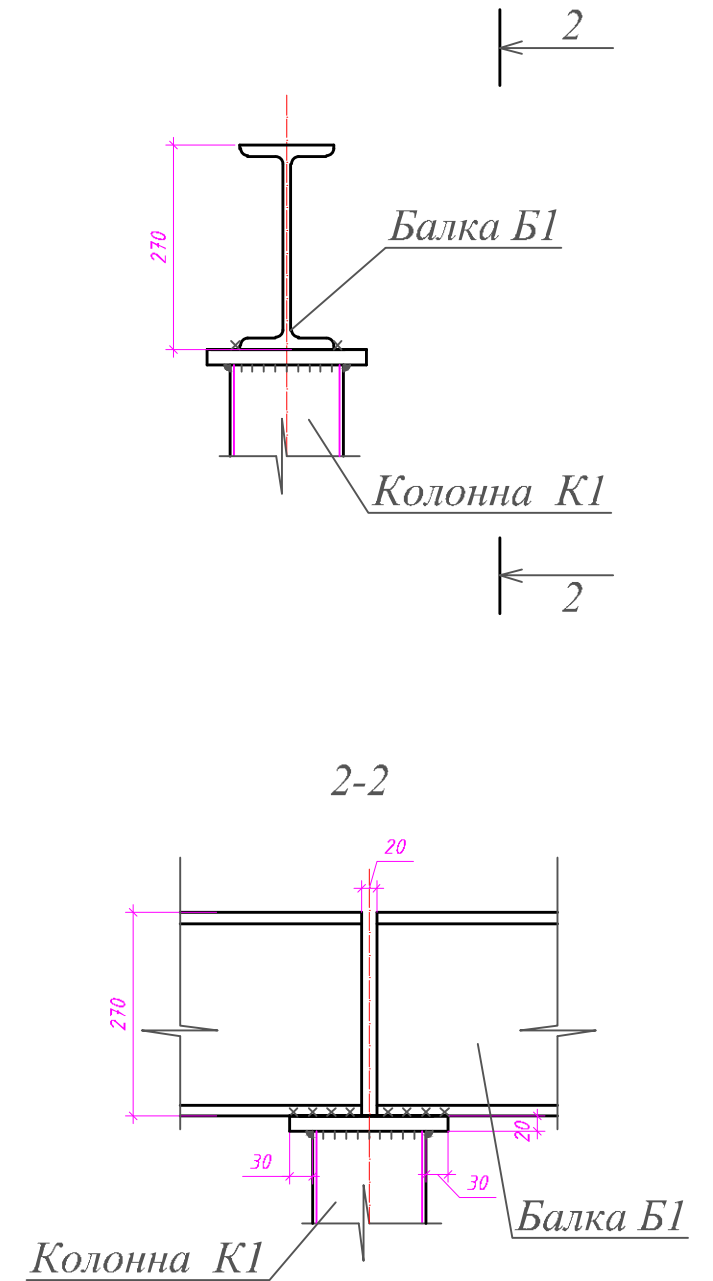
Узел опирания колонн



Разрез 1-1



Узел опирания балок



Согласовано

Инж. ОВ
Инж. ЭЛ
Инж. ВК

Взам. инв.

Подп. и дата

Инв. подл.

						АС		
						«Строительство комплекса по производству и переработке мяса птицы по адресу: Карагандинская область, Нуринский район, Кобетейский с/о, с. Кобетей, уч. квартал 22, зем. уч. 1»		
Изм.	Кол.уч.	Лист	Док.	Подпись	Дата			
						Здание для содержания птиц		
						Стадия	Лист	Листов
						РП	7	
Проверил	Кенжетеев М. Ж.					Разрез по фундаментам 1-1. Узел опирания колонн		
Выполнил						ТОО «СтройПроект 2022» ГСЛ №08923		

Схема раскладки блоков по осям А, В

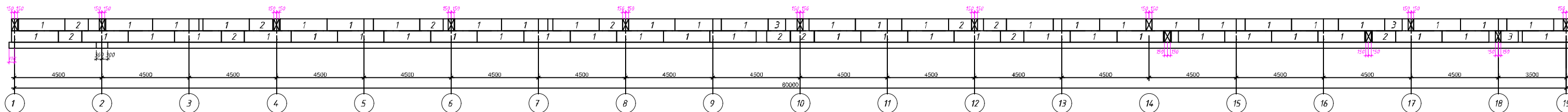


Схема раскладки блоков по осям 1, 19

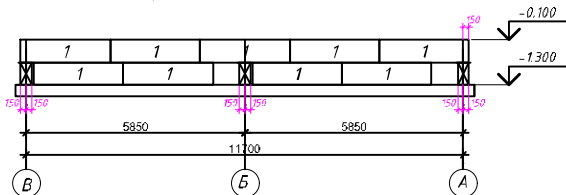


Схема раскладки блоков по оси 18

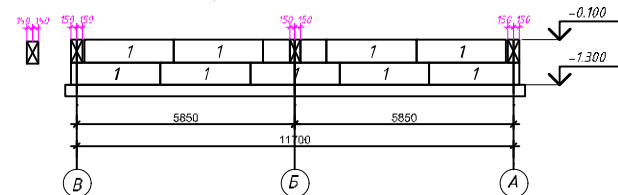
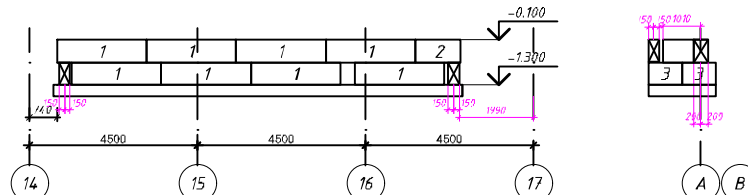


Схема раскладки блоков под венткамеру



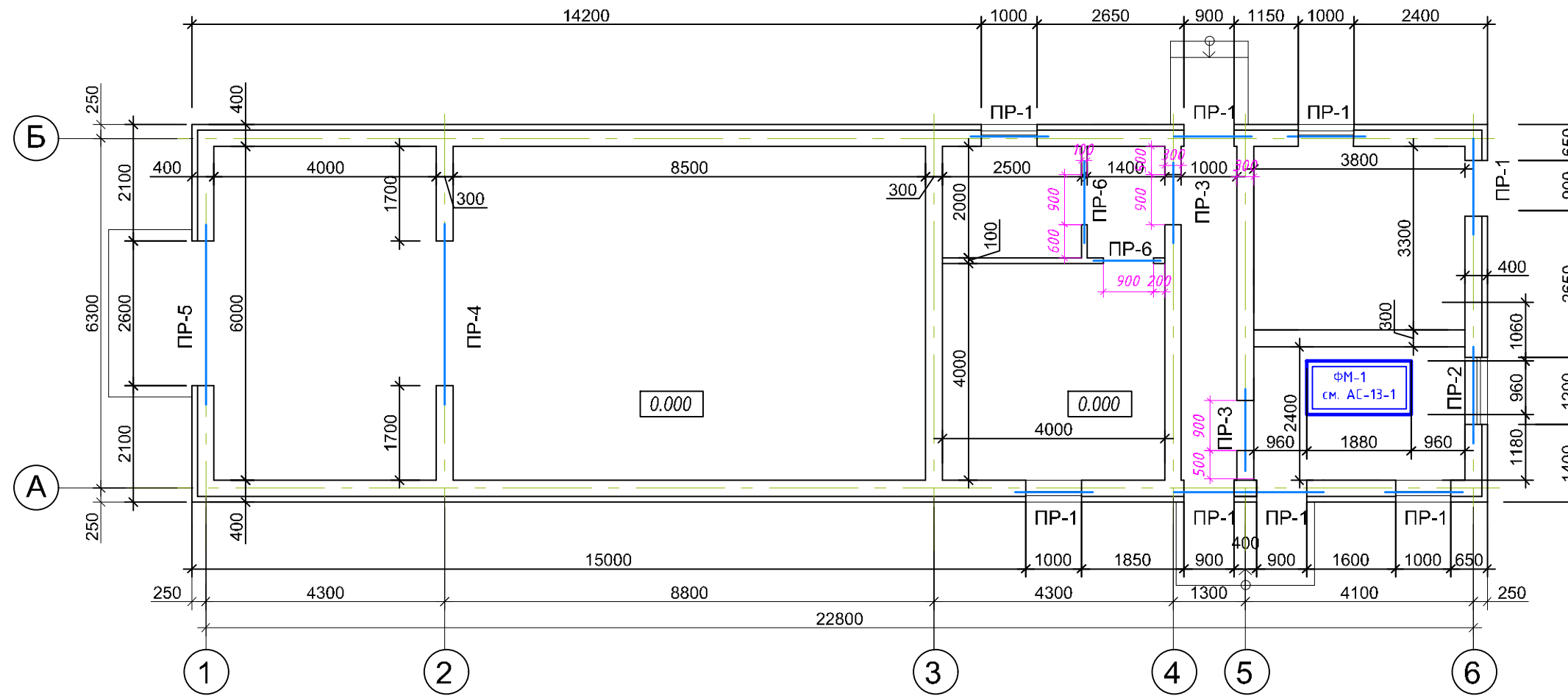
Спецификация

Марка поз.	Обозначение	Наименование	Кол.	Масса в д. кг	Примеч.
1	ГОСТ 13579-2018	ФБС 24.4.6т	173	1300	
2	ГОСТ 13579-2018	ФБС 12.4.6т	28	640	
3	ГОСТ 13579-2018	ФБС 9.4.6т	12	470	
		Бетон С12/15			м3

1. Фундаментные блоки укладывать на цементно-песчаном растворе М-100. Толщина шва не менее 20 мм.
2. В процессе монтажа должна быть обеспечена перевязка швов первого ряда глубиной не менее 300 мм, второго и третьего ряда глубиной не менее 200 мм.
3. Фундаментные блоки и монолитные заделки выполнять на сульфатостойком поргланцементе 175.
4. Горизонтальную гидроизоляцию выполнять на отметке -0.100 из двух слоев гидроизол ГИ-1 (ГОСТ 7514-86) на битумной мастике МБК-Г-65 ГОСТ 2889-80. На отметке -3.300 - из цементно-песчаного раствора состава 1:2 с гидрофобными добавками.
5. Зазелки между фундаментными блоками пронзвести по месту из бетона кл. С12/15 на сульфатостойком поргланцементе.
6. Над сантехническими отверстиями шириной до 600 мм проложить арматуру 8012 А400 с заведением в обе стороны на 250 мм.

						АС		
						«Строительство комплекса по производству и переработке мяса птицы по адресу: Карагандинская область, Нуринский район, Кобетейский с/о. с. Кобетей, уч. квартал 22, зем. уч. 1»		
Изм.	Кол.	Лист	Док.	Подпись	Дата	Здание для содержания птиц		
						Стация	Лист	Листов
						РП	8	
Проверил	Исполнитель					ОО «СтройТраект 2022»		
Выполнил						ГСЛ №08923		

Ведомость перемычек (начало)



Спецификация

Поз.	Обозначение	Наименование	Кол	масса ед кг	Прим.
	Сер. 1.038.1-1, в.1	2 ПБ 13-1-п	15	54	
	Сер. 1.038.1-1, в.1	3 ПБ 13-37-п	18	85	
	Сер. 1.038.1-1, в.1	2 ПБ 16-2-п	1	65	
	Сер. 1.038.1-1, в.1	3 ПБ 16-37-п	2	102	
	Сер. 1.038.1-1, в.1	2 ПБ 29-4-п	5	120	

- Наружные стены - легкобетонные блоки "Экотон", $d=600 \text{ кг/м}^3$ (Казахстан), толщиной 300мм. Кладку вести из блоков размерами 600х300х250(н)мм на клеевом составе. Утеплитель стен - мин. плита П-175 по ГОСТ 9573-2012, толщиной - 100 мм. Наружная отделка стен - декоративная штукатурка.
- Перегородки - легкобетонные блоки "Экотон", $d=600 \text{ кг/м}^3$ (Казахстан), толщиной 100мм.
- Монтаж перемычек вести по слою свежеуложенного цементно-песчаного раствора марки 100.

Марка	Эскиз
ПР-1 (8 шт.)	
ПР-2 (1 шт.)	
ПР-3 (2 шт.)	
ПР-4 (1 шт.)	
ПР-5 (1 шт.)	
ПР-6 (2 шт.)	

Согласовано

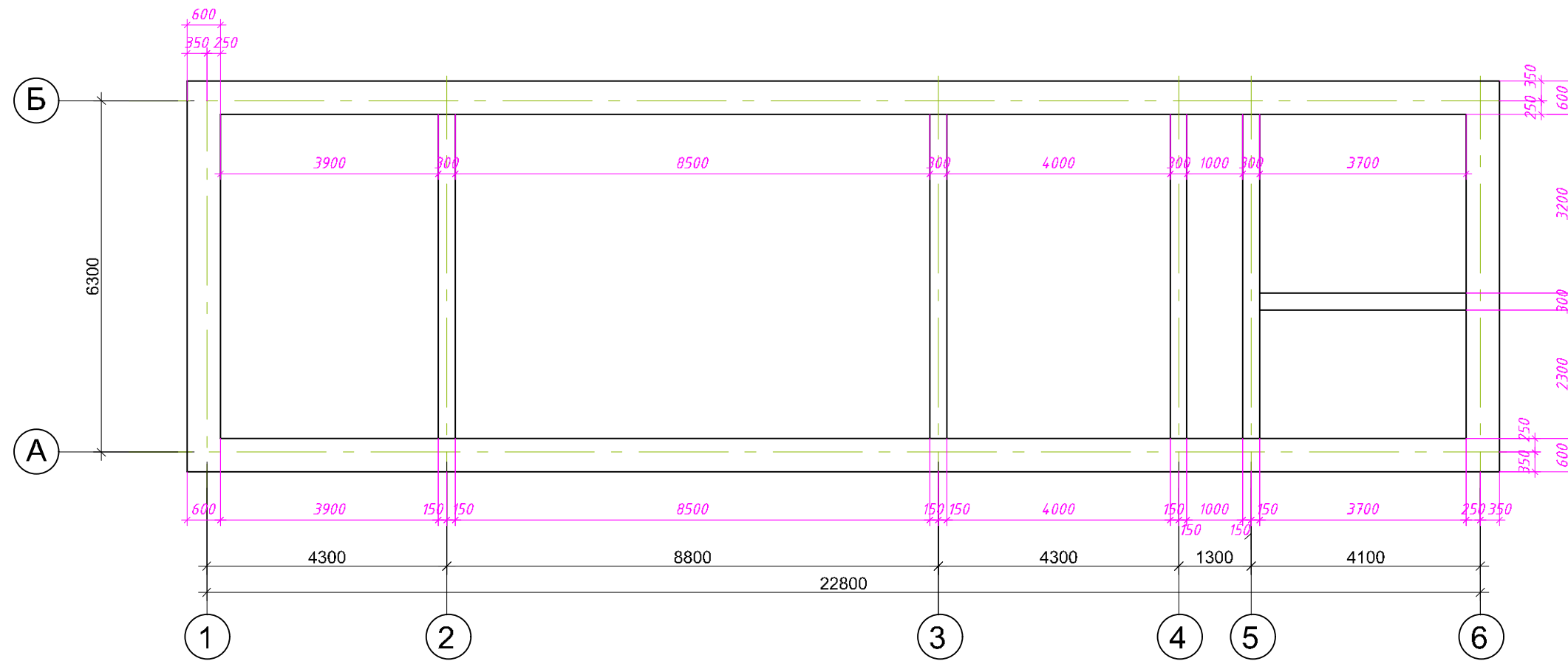
Инж. ОВ
Инж. ЭЛ
Инж. ВК

Взам. инв.

Подп. и дата

Инв.подл.

Изм.	Кол.уч.	Лист	Док.	Подпись	Дата
АС					
«Строительство комплекса по производству и переработке мяса птицы по адресу: Карагандинская область, Нуринский район, Кобетейский с/о, с. Кобетей, уч. квартал 22, зем. уч. 1»					
Административно-технологический корпус				Стадия	Лист
				РП	10
Кладочный план на отм. 0.000. План перемычек. Ведомость перемычек				ТОО «СтройПроект 2022» ГСЛ №08923	
Проверил	Кенжетеев М. Ж.				
Выполнил					



Спецификация

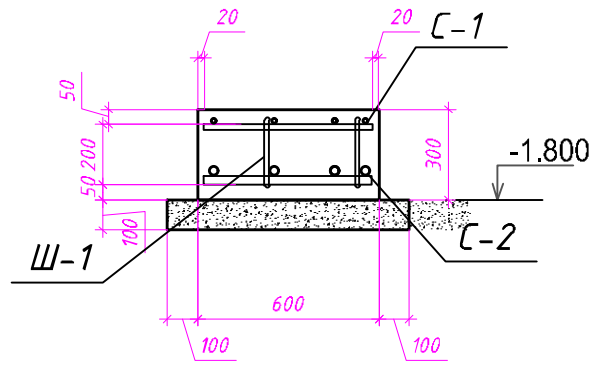
Марка поз.	Обозначение	Наименование	Кол-во	Масса ед.кг.	Примечание
		<u>Фундаменты ленточные</u>			
ФЛ-1	Лист КЖ-12	Фундамент ленточный ФЛ-1 (м/п)	60.6		

1. Данный лист см.с листами АС-12.
2. Производство и приемку работ по устройству железобетонных конструкции выполнить в соответствии с требованиями:
 СН РК 5.01-01-2013 "Земляные сооружения. Основания и фундаменты",
 СН РК 5.01-02-2013 "Основания зданий и сооружений",
 СН РК 5.03-07-2013 "Несущие и ограждающие конструкции";
 СН РК 2.01.01-2013 "Защита строительных конструкций от коррозии".

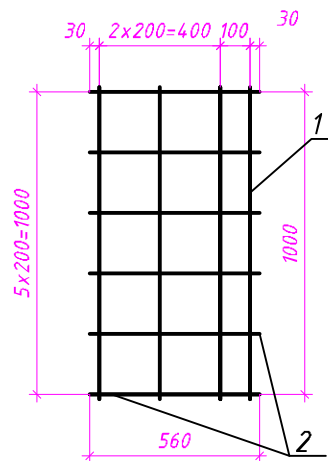
Согласовано
 Инж. ОВ
 Инж. ЭЛ
 Инж. ВК
 Взам. инв.
 Подп. и дата
 Инв.подл.

						АС			
						«Строительство комплекса по производству и переработке мяса птицы по адресу: Карагандинская область, Нуринский район, Кобетейский с/о, с. Кобетей, уч. квартал 22, зем. уч. 1»			
Изм.	Кол.уч.	Лист	Док.	Подпись	Дата				
						Административно-технологический корпус	Стадия	Лист	Листов
							РП	11	
Проверил	Кенжетеев М. Ж.					План фундаментов	ТОО «СтройПроект 2022» ГСЛ №08923		
Выполнил									

Фундамент ленточный ФЛ1



Сетка С-1, С-2



Спецификация

Поз.	Обозначение	Наименование	Кол.	Масса ед., кг	Примечание
		Фундамент ФЛ-1 (п/м)			
С-1	см.л.данный лист	Сетка С-1			
С-2	см.л.данный лист	Сетка С-2			
Ш-1	ГОСТ 34028-2016	Шпилька Х-1, Ф6 А240, L=400			
		Бетон кл.С12/15			
		Подготовка из бетона кл.С8/10			
		Сетка С-1			
1	ГОСТ 34028-2016	Арматура Ф6 А240, L=1000			
2	ГОСТ 34028-2016	Арматура Ф10 А400, L=560			
		Сетка С-2			
1	ГОСТ 34028-2016	Арматура Ф6 А240, L=1000			
2	ГОСТ 34028-2016	Арматура Ф14 А400, L=560			

Ведомость деталей

Марка	Схема сечения
Ш-1 L=400	

- Данный лист смотреть с листом КЖ-11.
- Устройство монолитного ростверка выполнить на подготовке из бетона класса С8/10, толщиной 100 мм.
- Продольную и поперечную арматуру каркасов и сеток соединять между собой вязальной отоженной проволокой диаметром не менее 1 мм в каждом пересечении.
- При производстве работ следует обращать внимание на точность расположения арматурных изделий и соблюдение защитных слоев. Концы продольных рабочих стержней должны отстоять от торца элемента на расстоянии 20 мм.
- Производство и приемку работ по устройству ростверков выполнить в соответствии с требованиями СН РК 5.01-01-2013 "Земляные сооружения. Основания и фундаменты", СН РК 5.03-07-2013 "Несущие и ограждающие конструкции"; СНиП РК А.3.2.5-96 "Охрана труда и техника безопасности в строительстве"; СН РК 2.01.01-2013 "Защита строительных конструкций от коррозии".

Изм.	Кол.уч.	Лист	Док.	Подпись	Дата	АС			
						«Строительство комплекса по производству и переработке мяса птицы по адресу: Карагандинская область, Нурунский район, Кобетейский с/о, с. Кобетей, уч. квартал 22, зем. уч. 1»			
						Административно-технологический корпус	Стадия РП	Лист 12	Листов
Проверил	Кенжетеев М. Ж.					Фундамент ленточный ФЛ1	ТОО «СтройПроект 2022» ГСЛ №08923		
Выполнил									

Согласовано

Инж. ОВ
Инж. ЭЛ
Инж. ВК

Взам. инв.

Подп. и дата

Инв.подл.

Схема раскладки блоков по оси А, Б

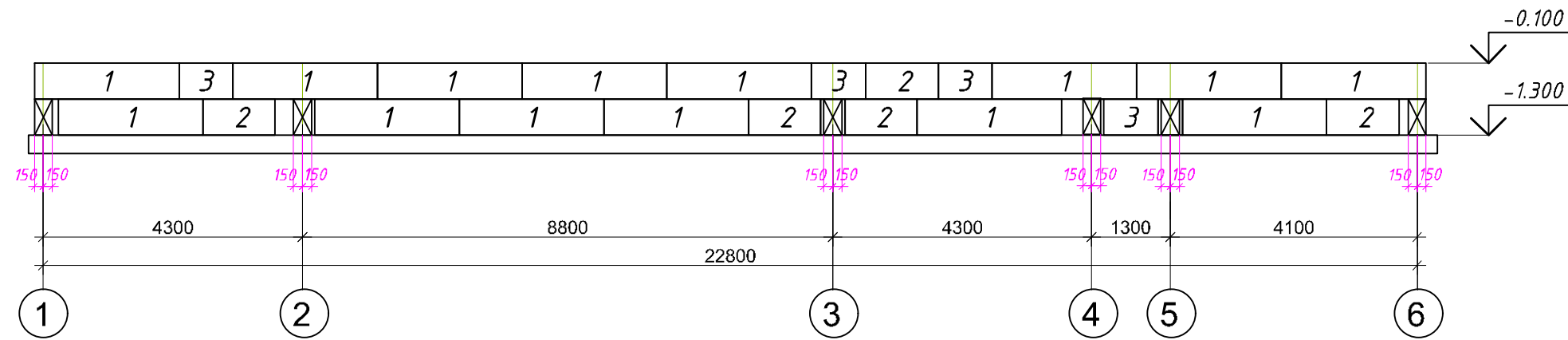
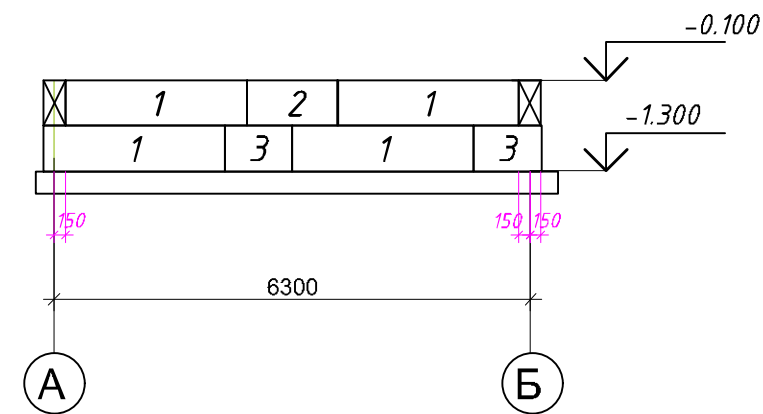


Схема раскладки блоков по оси 1, 2, 3, 4, 5, 6



1. Фундаментные блоки укладывать на цементно-песчаном растворе М-100. Толщина шва не менее 20 мм.
2. В процессе монтажа должна быть обеспечена перевязка швов первого ряда глубиной не менее 300 мм, второго и третьего ряда глубиной не менее 200 мм.
3. Фундаментные блоки и монолитные заделки выполнить на сульфатостойком портландцементе F75.
4. Горизонтальную гидроизоляцию выполнить на отметке -0.100 из двух слоёв гидроизола ГИ-Г (ГОСТ 7514-86) на битумной мастике МБК - Г -65 ГОСТ 2889-80. На отметке -3.300 - из цементно-песчаного раствора состава 1:2 с гидрофобными добавками.
5. Заделки между фундаментными блоками произвести по месту из бетона кл. С12/15 на сульфатостойком портландцементе.
6. Над сантехническими отверстиями шириной до 600 мм проложить арматуру 8Ø12 А400 с заведением в обе стороны на 250 мм.

Спецификация

Марка поз.	Обозначение	Наименование	Кол	Масса ед.кг	Примеч
1	ГОСТ 13579-2018	ФБС 24.4.6м	52	1300	
2	ГОСТ 13579-2018	ФБС 12.4.6м	10	640	
3	ГОСТ 13579-2018	ФБС 9.4.6м	26	470	
		Бетон С12/15			мэ

						АС		
						«Строительство комплекса по производству и переработке мяса птицы по адресу: Карагандинская область, Нуринский район, Кобетейский с/о, с. Кобетей, уч. квартал 22, зем. уч. 1»		
Изм.	Кол.уч.	Лист	Док.	Подпись	Дата			
						Административно-технологический корпус		
						Стадия	Лист	Листов
						РП	13	
Проверил	Кенжетеев М. Ж.					Схема раскладки блоков		
Выполнил								
						ТОО «СтройПроект 2022» ГСП №08923		

Согласовано

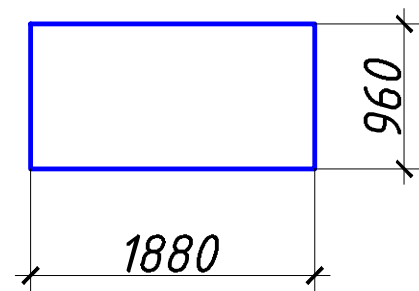
Инж. ОВ
Инж. ЭЛ
Инж. ВК

Взам. инв.

Подп. и дата

Инв.подл.

Опалубочный чертеж фундамента ФМ-1



Армирование фундамента ФМ-1

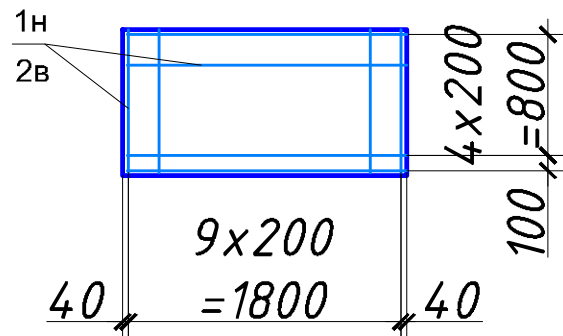
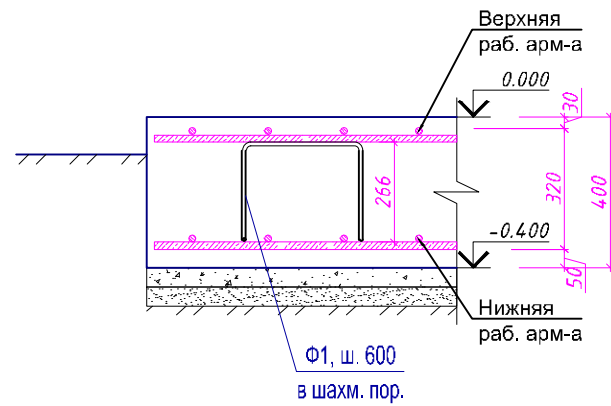


Схема установки Фиксатора Ф-1



Спецификация элементов

Поз.	Обозначение	Наименование	Кол.	Масса, ед., кг	Примеч.
		Фундамент ФМ1			63.9 кг
1н	ГОСТ 34028-2016	Ø14 А400 м.п.	18.0	1.58	28.44
2в	ГОСТ 34028-2016	Ø14 А400 м.п.	18.0	1.58	28.44
Ф1	Данный лист	Фиксатор Ф1	6	1.17	7.02
		Материал:			
		Бетон С ²⁰ / ₂₅ (м3)	0.72		

1. Общие данные см. лист КЖ-1--КЖ-3.
2. Отметка низа фундамента -0.300.
3. Бетонные работы вести в соответствии со СН РК 1.03-05-2011 "Охрана труда и техника безопасности в строительстве", СН РК 1.03-106-2012 "Несущие и ограждающие конструкции".
4. Под фундаментами выполнить бетонную подготовку из бетона кл.С8/10 толщиной 100 мм.
5. Наружные поверхности конструкций соприкасающиеся с грунтом окрасить за два раза горячим битумом.
6. Обратную засыпку пазух котлована выполнять местным грунтом с послойным уплотнением согласно указаний СП РК 5.01-102-2013 "Основания зданий и сооружений".

Согласовано

Инж. ОВ
Инж. ЭЛ
Инж. ВК

Взам. инв.

Подп. и дата

Инв. подл.

АС

«Строительство комплекса по производству и переработке мяса птицы по адресу: Карагандинская область, Нуринский район, Кобетейский с/о, с. Кобетей, уч. квартал 22, зем. уч. 1»

Изм. Кол.уч. Лист Док. Подпись Дата

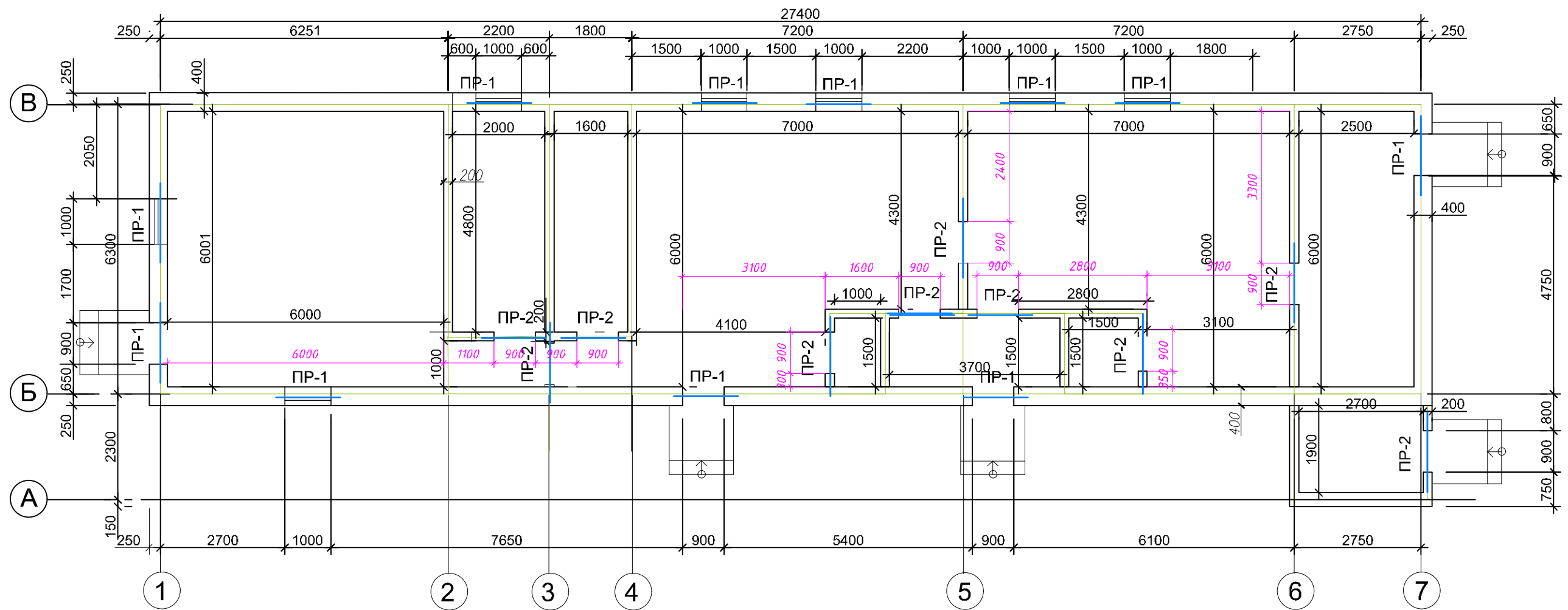
Административно-технологический корпус

Стадия Лист Листов
РП 13-1

Проверил Кенжетеев М. Ж.
Выполнил

Фундамент ФМ-1

ТОО «СтройПроект 2022»
ГСЛ №08923



Ведомость перемычек (начало)

Марка	Эскиз
ПР-1 (11 шт.)	
ПР-2 (10 шт.)	

Спецификация

Поз.	Обозначение	Наименование	Кол	масса ед кг	Прим.
	Сер. 1.038.1-1, в.1	2 ПБ 13-1-п	21	54	
	Сер. 1.038.1-1, в.1	3 ПБ 13-37-п	22	85	

- Наружные стены - легкобетонные блоки "Экотон", $d=600 \text{ кг/м}^3$ (Казахстан), толщиной 300мм. Кладку вести из блоков размерами 600x300x250(h)мм на клеевом составе. Утеплитель стен - мин. плита П-175 по ГОСТ 9573-2012, толщиной - 100 мм. Наружная отделка стен - декоративная штукатурка.
- Перегородки - легкобетонные блоки "Экотон", $d=600 \text{ кг/м}^3$ (Казахстан), толщиной 100мм.
- Монтаж перемычек вести по слою свежесушеного цементно-песчаного раствора марки 100.

						АС		
						«Строительство комплекса по производству и переработке мяса птицы по адресу: Карагандинская область, Нуринский район, Кобетейский с/о, с. Кобетей, уч. квартал 22, зем. уч. 1»		
Изм.	Кол.уч.	Лист	Док.	Подпись	Дата			
						Убойный цех		
						РП	14	
Проверил	Кенжетеев М. Ж.					Кладочный план на отм. 0.000. План перемычек. Ведомость перемычек		
Выполнил						ТОО «СтройПроект 2022» ГСЛ №08923		

Согласовано

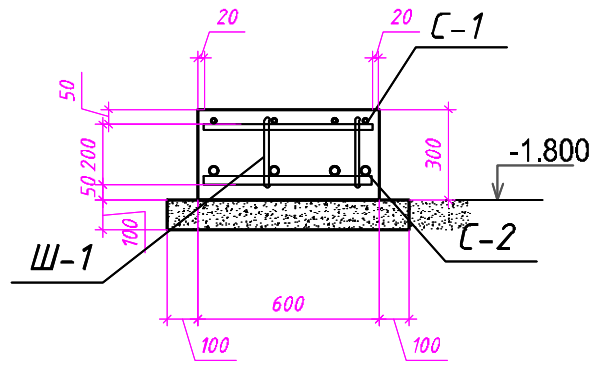
Инж. ОВ
Инж. ЭЛ
Инж. ВК

Взам. инв.

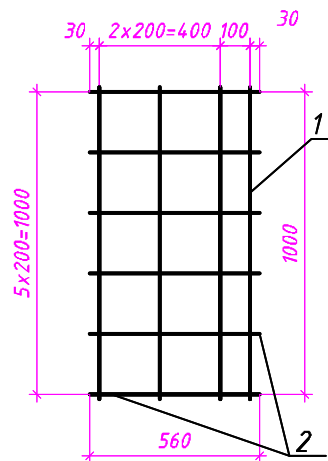
Подп. и дата

Инв. подл.

Фундамент ленточный ФЛ1



Сетка С-1, С-2



Спецификация

Поз.	Обозначение	Наименование	Кол.	Масса ед., кг	Примечание
		Фундамент ФЛ-1 (п/м)			
С-1	см.л.данный лист	Сетка С-1			
С-2	см.л.данный лист	Сетка С-2			
Ш-1	ГОСТ 34028-2016	Шпилька Х-1, ф6 А240, L=400			
		Бетон кл.С12/15			
		Подготовка из бетона кл.С8/10			
		Сетка С-1			
1	ГОСТ 34028-2016	Арматура ф6 А240, L=1000			
2	ГОСТ 34028-2016	Арматура ф10 А400, L=560			
		Сетка С-2			
1	ГОСТ 34028-2016	Арматура ф6 А240, L=1000			
2	ГОСТ 34028-2016	Арматура ф14 А400, L=560			

Ведомость деталей

Марка	Схема сечения
Ш-1 L=400	

- Данный лист смотреть с листом КЖ-15.
- Устройство монолитного ростверка выполнить на подготовке из бетона класса С8/10, толщиной 100 мм.
- Продольную и поперечную арматуру каркасов и сеток соединять между собой вязальной отоженной проволокой диаметром не менее 1 мм в каждом пересечении.
- При производстве работ следует обращать внимание на точность расположения арматурных изделий и соблюдение защитных слоев. Концы продольных рабочих стержней должны отстоять от торца элемента на расстоянии 20 мм.
- Производство и приемку работ по устройству ростверков выполнить в соответствии с требованиями СН РК 5.01-01-2013 "Земляные сооружения. Основания и фундаменты", СН РК 5.03-07-2013 "Несущие и ограждающие конструкции"; СНиП РК А.3.2.5-96 "Охрана труда и техника безопасности в строительстве"; СН РК 2.01.01-2013 "Защита строительных конструкций от коррозии".

Изм.	Кол.уч.	Лист	Док.	Подпись	Дата	АС			
						«Строительство комплекса по производству и переработке мяса птицы по адресу: Карагандинская область, Нуринский район, Кобетейский с/о, с. Кобетей, уч. квартал 22, зем. уч. 1»			
						Убойный цех	Стадия	Лист	Листов
							РП	16	
Проверил	Кенжетеев М. Ж.					Фундамент ленточный ФЛ1	ТОО «СтройПроект 2022» ГСЛ №08923		
Выполнил									

Согласовано

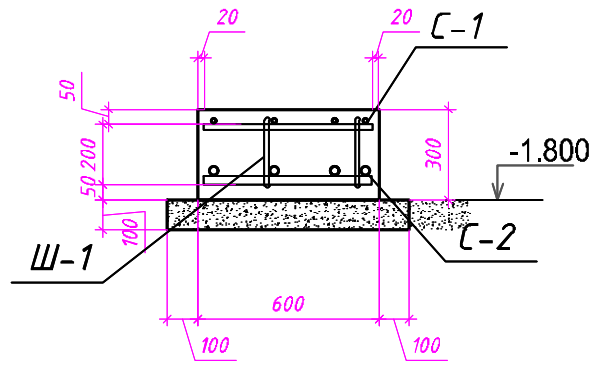
Инж. ОВ
Инж. ЭЛ
Инж. ВК

Взам. инв.

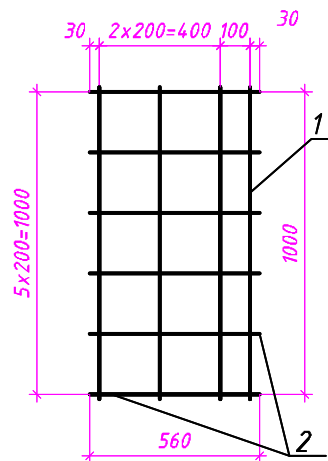
Подп. и дата

Инв.подл.

Фундамент ленточный ФЛ1



Сетка С-1, С-2



Спецификация

Поз.	Обозначение	Наименование	Кол.	Масса ед., кг	Примечание
		Фундамент ФЛ-1 (п/м)			
С-1	см.л.данный лист	Сетка С-1			
С-2	см.л.данный лист	Сетка С-2			
Ш-1	ГОСТ 34028-2016	Шпилька Х-1, ф6 А240, L=400			
		Бетон кл.С12/15			
		Подготовка из бетона кл.С8/10			
		Сетка С-1			
1	ГОСТ 34028-2016	Арматура ф6 А240, L=1000			
2	ГОСТ 34028-2016	Арматура ф10 А400, L=560			
		Сетка С-2			
1	ГОСТ 34028-2016	Арматура ф6 А240, L=1000			
2	ГОСТ 34028-2016	Арматура ф14 А400, L=560			

Ведомость деталей

Марка	Схема сечения
Ш-1 L=400	

- Данный лист смотреть с листом КЖ-15.
- Устройство монолитного ростверка выполнить на подготовке из бетона класса С8/10, толщиной 100 мм.
- Продольную и поперечную арматуру каркасов и сеток соединять между собой вязальной отоженной проволокой диаметром не менее 1 мм в каждом пересечении.
- При производстве работ следует обращать внимание на точность расположения арматурных изделий и соблюдение защитных слоев. Концы продольных рабочих стержней должны отстоять от торца элемента на расстоянии 20 мм.
- Производство и приемку работ по устройству ростверков выполнить в соответствии с требованиями СН РК 5.01-01-2013 "Земляные сооружения. Основания и фундаменты", СН РК 5.03-07-2013 "Несущие и ограждающие конструкции", СНиП РК А.3.2.5-96 "Охрана труда и техника безопасности в строительстве", СН РК 2.01.01-2013 "Защита строительных конструкций от коррозии".

Изм.	Кол.уч.	Лист	Док.	Подпись	Дата	АС			
						«Строительство комплекса по производству и переработке мяса птицы по адресу: Карагандинская область, Нуринский район, Кобетейский с/о, с. Кобетей, уч. квартал 22, зем. уч. 1»			
						Убойный цех	Стадия	Лист	Листов
							РП	16	
Проверил	Кенжетеев М. Ж.					Фундамент ленточный ФЛ1	ТОО «СтройПроект 2022» ГСЛ №08923		
Выполнил									

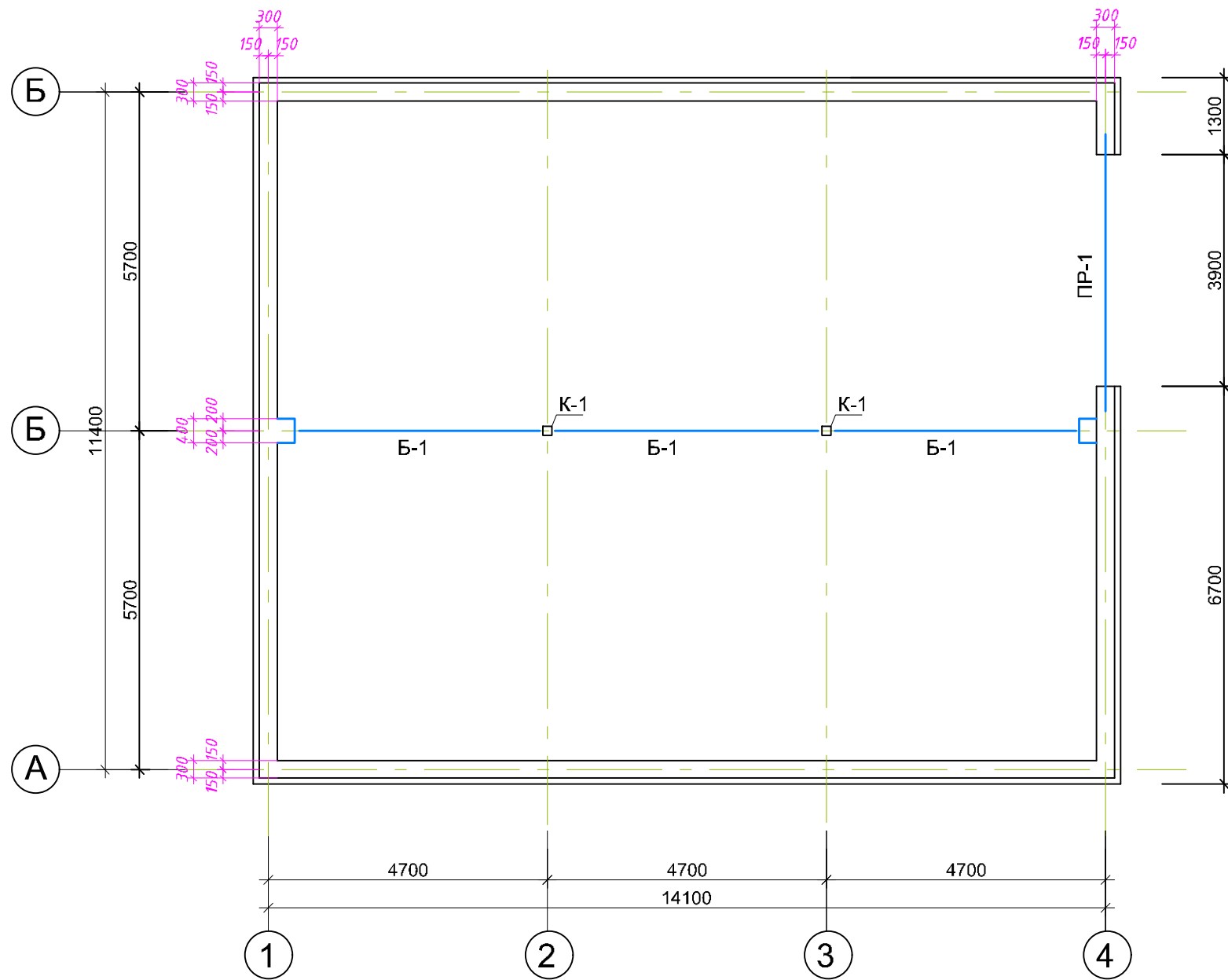
Согласовано

Инж. ОВ
Инж. ЭЛ
Инж. ВК

Взам. инв.

Подп. и дата

Инв.подл.



Ведомость перемычек

Марка	Эскиз
ПР-1 (1 шт.)	

Спецификация

Поз.	Обозначение	Наименование	Кол	масса ед кг	Прим.
К-1	Лист АС-	Колонна К-1	2		
Б-1	Лист АС-	Балка Б-1	3		

- Наружные стены - легкобетонные блоки "Экотон", $d=600 \text{ кг/м}^3$ (Казахстан), толщиной 300мм. Кладку вести из блоков размерами 600x300x250(н)мм на клеевом составе. Наружная отделка стен - декоративная штукатурка.
- Перегородки - легкобетонные блоки "Экотон", $d=600 \text{ кг/м}^3$ (Казахстан), толщиной 100мм.
- Монтаж перемычек вести по слою свежесушеного цементно-песчаного раствора марки 100.

Спецификация

Поз.	Обозначение	Наименование	Кол	масса ед кг	Прим.
	Сер. 1.038.1-1, в.1	4ПБ 48-8-п	2	519	

Изм.	Кол.уч.	Лист	Док.	Подпись	Дата	АС		
						«Строительство комплекса по производству и переработке мяса птицы по адресу: Карагандинская область, Нуринский район, Кобетейский с/о, с. Кобетей, уч. квартал 22, зем. уч. 1»		
						Склад	РП	18
Проверил	Кенжетеев М. Ж.					Кладочный план на отм. 0.000. План перемычек. Ведомость перемычек		ТОО «СтройПроект 2022» ГСЛ №08923
Выполнил								

Согласовано

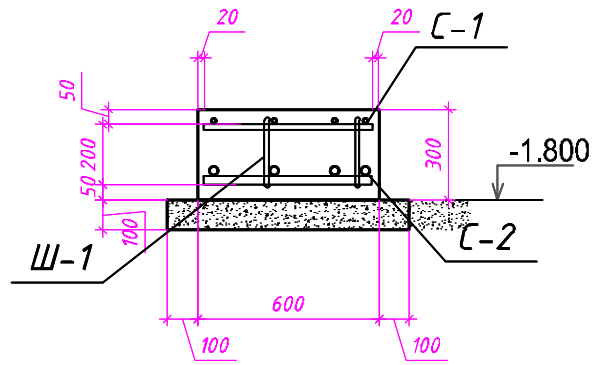
Инж. ОВ
Инж. ЭЛ
Инж. ВК

Взам. инв.

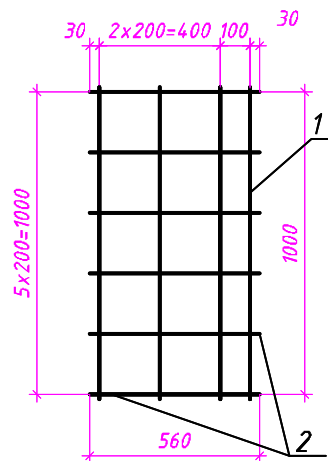
Подп. и дата

Инв. подл.

Фундамент ленточный ФЛ1



Сетка С-1, С-2



Спецификация

Поз.	Обозначение	Наименование	Кол.	Масса ед., кг	Примечание
		Фундамент ФЛ-1 (п/м)			
С-1	см.л.данный лист	Сетка С-1			
С-2	см.л.данный лист	Сетка С-2			
Ш-1	ГОСТ 34028-2016	Шпилька Х-1, ф6 А240, L=400			
		Бетон кл.С12/15			
		Подготовка из бетона кл.С8/10			
		Сетка С-1			
1	ГОСТ 34028-2016	Арматура ф6 А240, L=1000			
2	ГОСТ 34028-2016	Арматура ф10 А400, L=560			
		Сетка С-2			
1	ГОСТ 34028-2016	Арматура ф6 А240, L=1000			
2	ГОСТ 34028-2016	Арматура ф14 А400, L=560			

Ведомость деталей

Марка	Схема сечения
Ш-1 L=400	

- Данный лист смотреть с листом КЖ-19.
- Устройство монолитного ростверка выполнить на подготовке из бетона класса С8/10, толщиной 100 мм.
- Продольную и поперечную арматуру каркасов и сеток соединять между собой вязальной отоженной проволокой диаметром не менее 1 мм в каждом пересечении.
- При производстве работ следует обращать внимание на точность расположения арматурных изделий и соблюдение защитных слоев. Концы продольных рабочих стержней должны отстоять от торца элемента на расстоянии 20 мм.
- Производство и приемку работ по устройству ростверков выполнить в соответствии с требованиями СН РК 5.01-01-2013 "Земляные сооружения. Основания и фундаменты", СН РК 5.03-07-2013 "Несущие и ограждающие конструкции"; СНиП РК А.3.2.5-96 "Охрана труда и техника безопасности в строительстве"; СН РК 2.01.01-2013 "Защита строительных конструкций от коррозии".

Изм.	Кол.уч.	Лист	Док.	Подпись	Дата	АС			
						«Строительство комплекса по производству и переработке мяса птицы по адресу: Карагандинская область, Нуринский район, Кобетейский с/о, с. Кобетей, уч. квартал 22, зем. уч. 1»			
						Склад	Стадия	Лист	Листов
							РП	20	
Проверил	Кенжетеев М. Ж.					Фундамент ленточный ФЛ1	ТОО «СтройПроект 2022» ГСЛ №08923		
Выполнил									

Согласовано

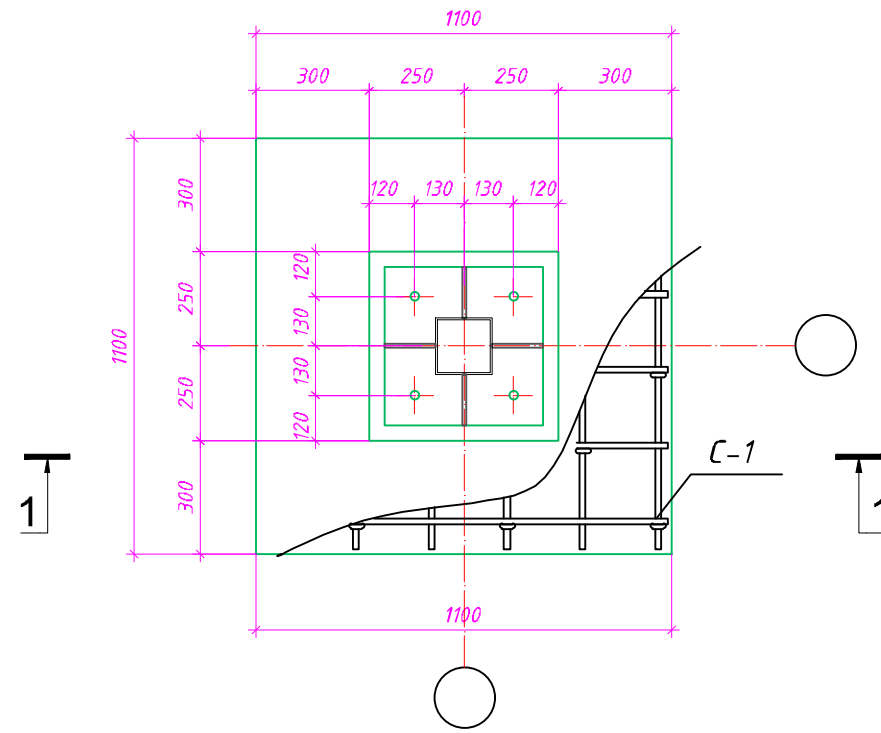
Инж. ОВ
Инж. ЭЛ
Инж. ВК

Взам. инв.

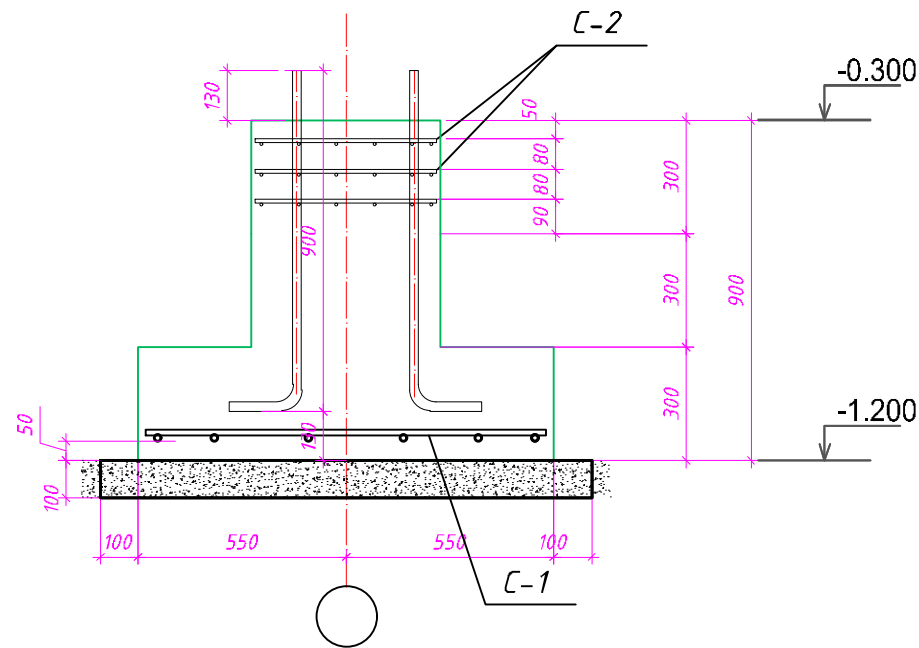
Подп. и дата

Инв.подл.

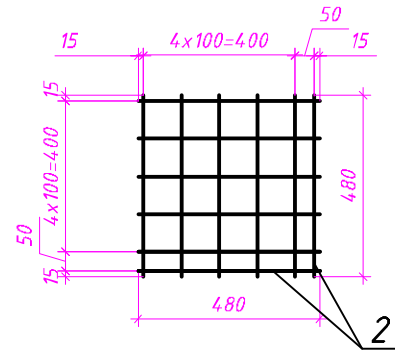
Фундамент ФМ1



Сечение 1-1



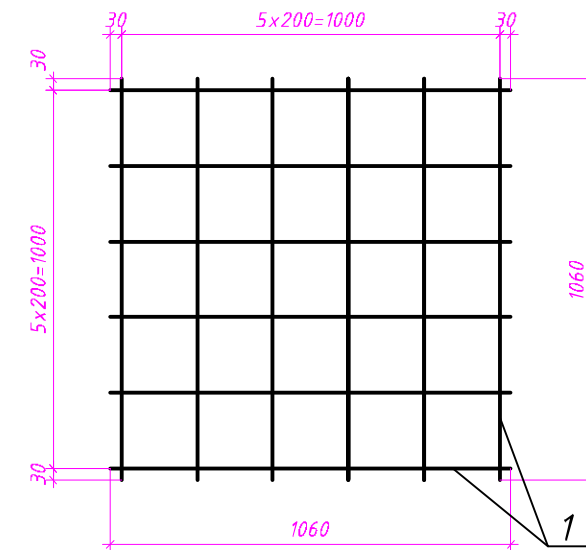
Сетка С-2



Спецификация

Поз.	Обозначение	Наименование	Кол-во	Масса ед., кг	Примечание
		Фундамент ФМ-3			
С-1	см.л.данный лист	Сетка С-1			
С-2	см.л.данный лист	Сетка С-2			
	ГОСТ 24379.0-2012	Анкерные болты М24х900			
		<u>Материалы</u>			
		Бетон кл.С20/25			
		Подготовка из бетона кл.С8/10			
		Сетка С-1			
1	ГОСТ 34028-2016	Арматура $\Phi 14$ А400, L=1060			
		Сетка С-2			
2	ГОСТ 34028-2016	Арматура $\Phi 10$ А400, L=480			

Сетка С-1



1. Данный лист смотреть с листом КЖ-4.
2. Устройство монолитного ростверка выполнить на подготовке из бетона класса С8/10, толщиной 100 мм.
3. Продольную и поперечную арматуру сеток соединять между собой вязальной отоженной проволокой диаметром не менее 1 мм в каждом пересечении.
4. При производстве работ следует обращать внимание на точность расположения арматурных изделий и соблюдение защитных слоев. Концы продольных рабочих стержней должны отстоять от торца элемента на расстоянии 20 мм.
5. Производство и приемку работ по устройству ростверков выполнять в соответствии с требованиями СН РК 5.01-01-2013 "Земляные сооружения. Основания и фундаменты", СН РК 5.03-07-2013 "Несущие и ограждающие конструкции"; СН РК 1.03-05-2011 "Охрана труда и техника безопасности в строительстве"; СН РК 2.01.01-2013 "Защита строительных конструкций от коррозии".

Изм.	Кол.уч.	Лист	Док.	Подпись	Дата	АС			
						«Строительство комплекса по производству и переработке мяса птицы по адресу: Карагандинская область, Нуринский район, Кобетейский с/о, с. Кобетей, уч. квартал 22, зем. уч. 1»			
						Склад	Стадия	Лист	Листов
							РП	21	
Проверил				Кенжетеев М. Ж.		Фундамент монолитный ФМ1	ТОО «СтройПроект 2022» ГСЛ №08923		
Выполнил									

Согласовано

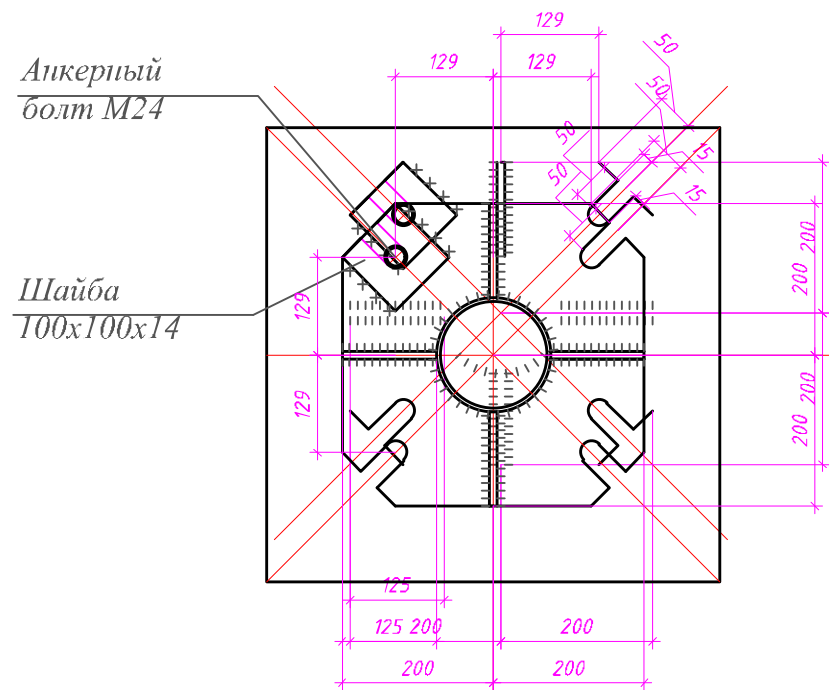
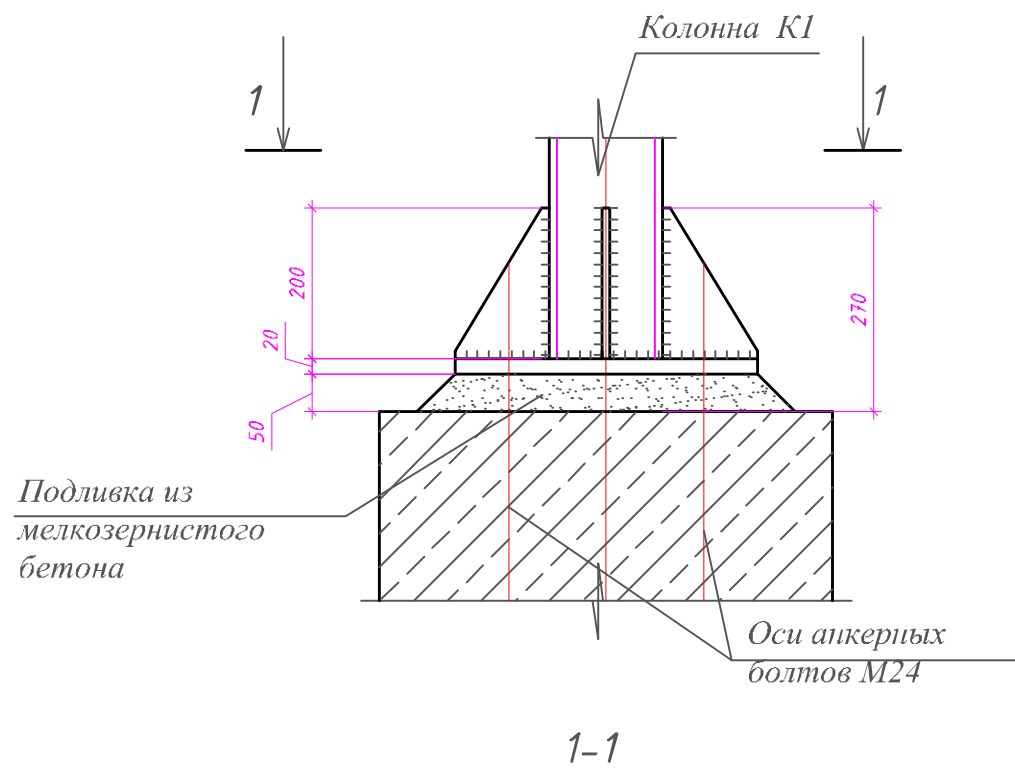
Инж. ОВ
Инж. ЭЛ
Инж. ВК

Взам. инв.

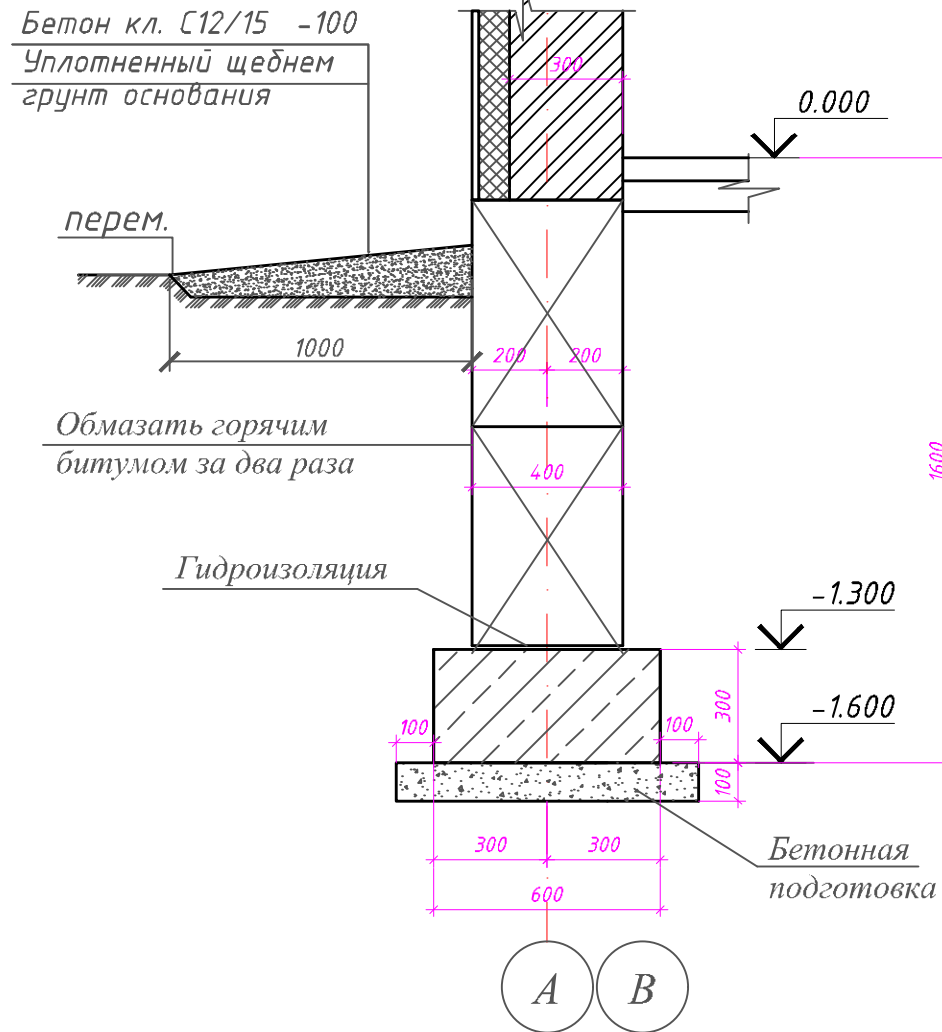
Подп. и дата

Инв.подл.

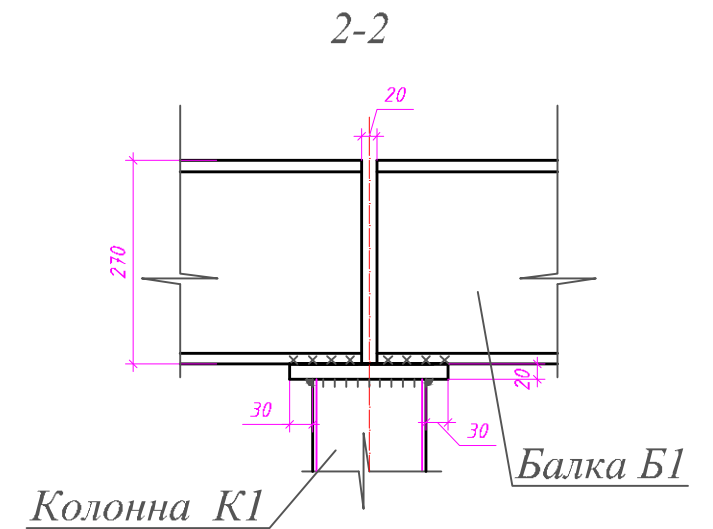
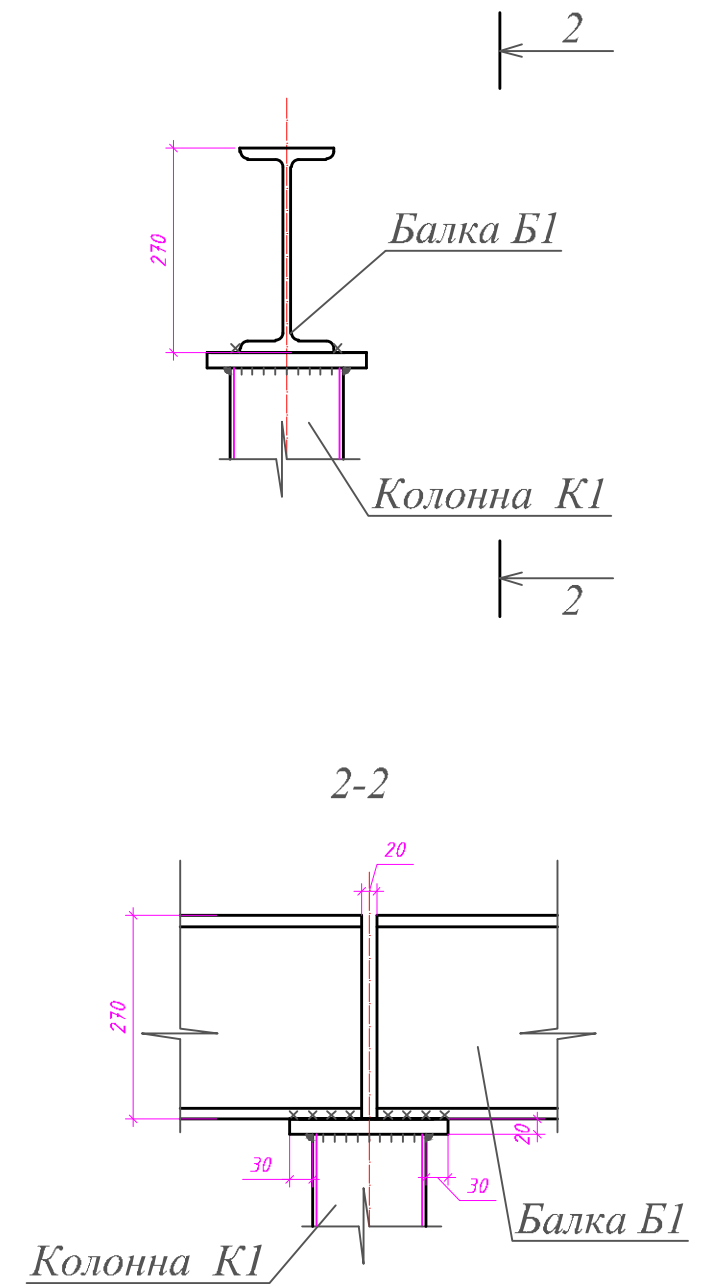
Узел опирания колонн



Разрез 1-1



Узел опирания балок



Согласовано

Инж. ОВ
Инж. ЭЛ
Инж. ВК

Взам. инв.

Подп. и дата

Инв. подл.

						АС		
						«Строительство комплекса по производству и переработке мяса птицы по адресу: Карагандинская область, Нуринский район, Кобетейский с/о, с. Кобетей, уч. квартал 22, зем. уч. 1»		
Изм.	Кол.уч.	Лист	Док.	Подпись	Дата			
						Склад		
						РП	22	
Проверил	Кенжетеев М. Ж.					Разрез по фундаментам 1-1. Узел опирания колонн		
Выполнил						ТОО «СтройПроект 2022» ГСЛ №08923		

Схема раскладки блоков по оси А, Б

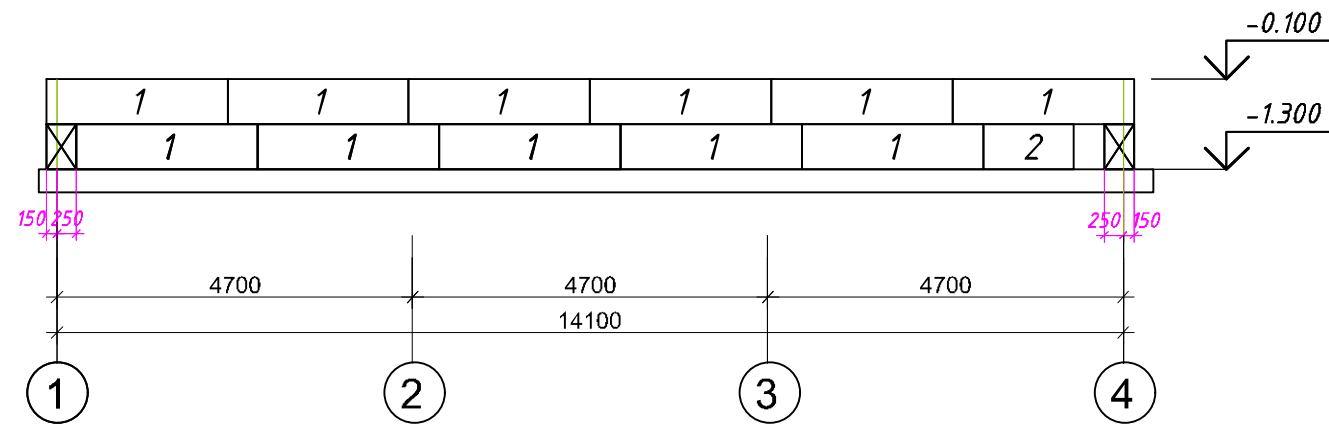
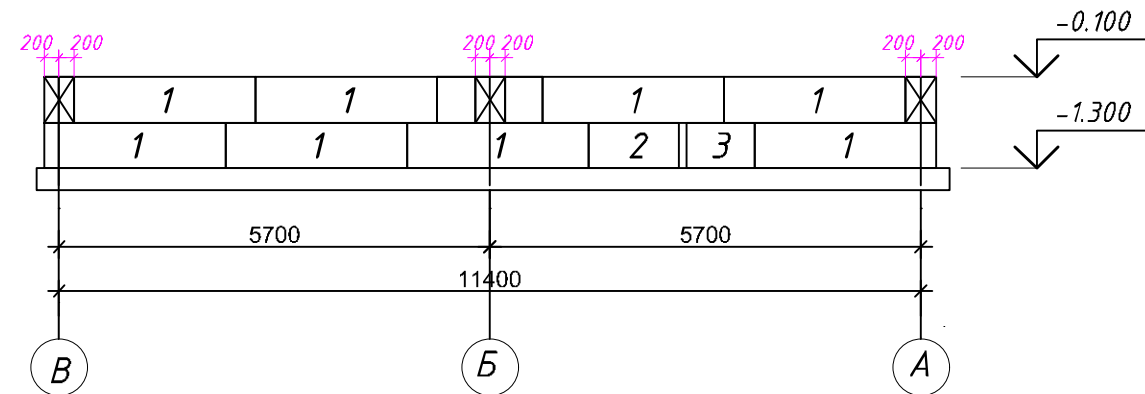


Схема раскладки блоков по оси 1, 4



1. Фундаментные блоки укладывать на цементно-песчаном растворе М-100. Толщина шва не менее 20 мм.
2. В процессе монтажа должна быть обеспечена перевязка швов первого ряда глубиной не менее 300 мм, второго и третьего ряда глубиной не менее 200 мм.
3. Фундаментные блоки и монолитные заделки выполнить на сульфатостойком портландцементе F75.
4. Горизонтальную гидроизоляцию выполнить на отметке -0.100 из двух слоёв гидроизола ГИ-Г (ГОСТ 7514-86) на битумной мастике МБК - Г -65 ГОСТ 2889-80. На отметке -3.300 - из цементно-песчаного раствора состава 1:2 с гидрофобными добавками.
5. Заделки между фундаментными блоками произвести по месту из бетона кл. С12/15 на сульфатостойком портландцементе.
6. Над сантехническими отверстиями шириной до 600 мм проложить арматуру 8Ø12 А400 с заведением в обе стороны на 250 мм.

Спецификация

Марка поз.	Обозначение	Наименование	Кол	Масса ед.кг	Примеч
1	ГОСТ 13579-2018	ФБС 24.4.6т	38	1300	
2	ГОСТ 13579-2018	ФБС 12.4.6т	4	640	
3	ГОСТ 13579-2018	ФБС 9.4.6т	2	470	
		Бетон С12/15			мэ

						АС				
						«Строительство комплекса по производству и переработке мяса птицы по адресу: Карагандинская область, Нуринский район, Кобетейский с/о, с. Кобетей, уч. квартал 22, зем. уч. 1»				
Изм.	Кол.уч.	Лист	Док.	Подпись	Дата					
						Склад		Стадия	Лист	Листов
								РП	23	
Проверил	Кенжетеев М. Ж.					Схема раскладки блоков		ТОО «СтройПроект 2022» ГСЛ №08923		
Выполнил										

Согласовано

Инж. ОВ
Инж. ЭЛ
Инж. ВК

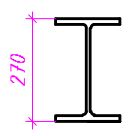
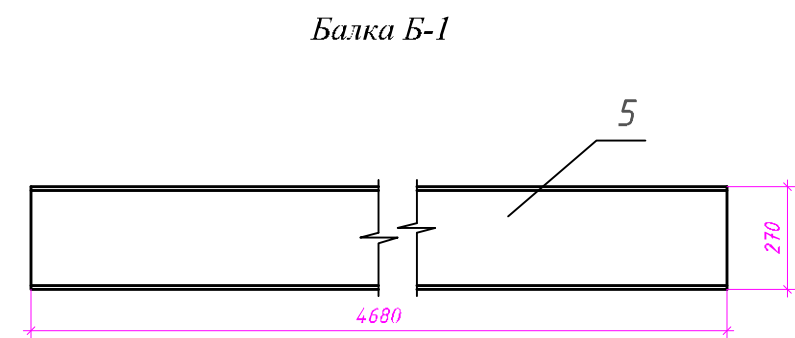
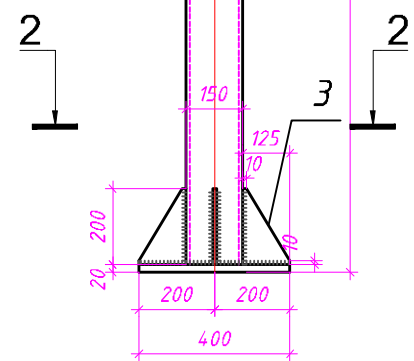
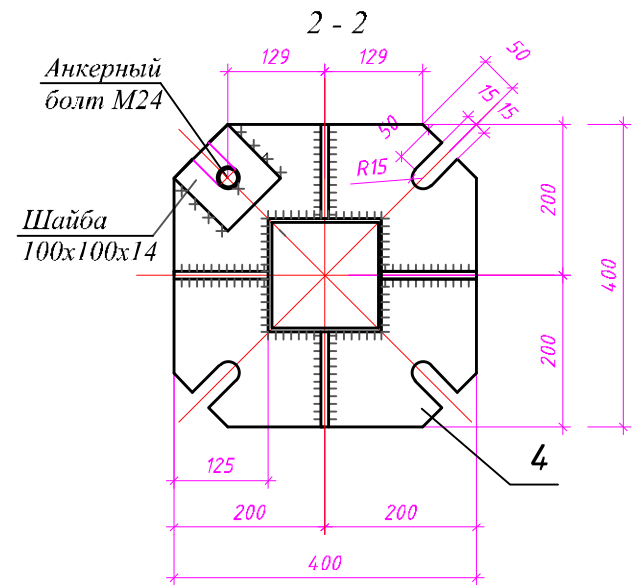
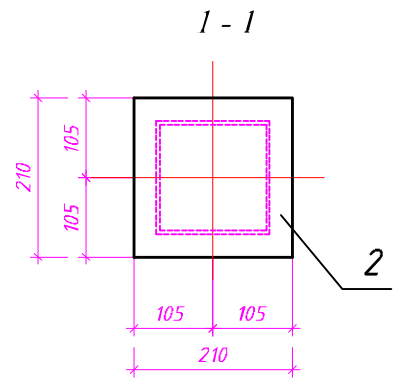
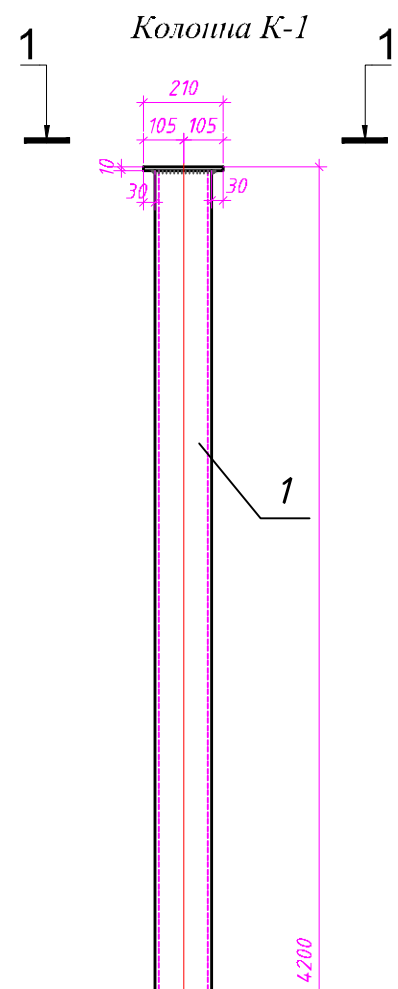
Взам. инв.

Подп. и дата

Инв.подл.

Спецификация

Марка, поз.	Обозначение	Наименование	Кол.	Масса ед.кг	Примеч.
		<u>Колонна К-1</u>			<u>138.03</u>
1	ГОСТ 30245-2003	Труба кв. 140x5, L=4170	1	101.61	101.61
2	ГОСТ 19903-2015	Лист 210x10, L=210	1	3.46	3.46
3	ГОСТ 19903-2015	Лист 125x10, L=200	4	1.96	7.84
4	ГОСТ 19903-2015	Лист 400x20, L=400	1	25.12	25.12
		<u>Балка Б-1</u>			<u>147.42</u>
5	ГОСТ 8239-89	Двутавр 27, L=4680	1	147.42	147.42



1. Сварку вести электродами типа Э42 по ГОСТ 9467-75*.
2. Катеты сварных швов принимать по меньшей толщине свариваемых элементов.
3. Конструкции выполнить из стали марки С245 по ГОСТ 27772-2015.
4. Сварные швы условно не показаны.

Согласовано			
Инж. ОВ			
Инж. ЭЛ			
Инж. ВК			
Взам. инв.			
Подп. и дата			
Инв.подл.			

						АС			
						«Строительство комплекса по производству и переработке мяса птицы по адресу: Карагандинская область, Нуринский район, Кобетейский с/о, с. Кобетей, уч. квартал 22, зем. уч. 1»			
Изм.	Кол.уч.	Лист	Док.	Подпись	Дата	Склад	Стадия	Лист	Листов
							РП	24	
Проверил	Кенжетеев М. Ж.					Колонна К-1, балка Б-1		ТОО «СтройПроект 2022» ГСЛ №08923	
Выполнил									