

*Товарищество с ограниченной ответственностью  
«ПНВ и К\*»  
Жауапкершілігі шектеулі серіктестігі  
Лицензия ГСЛ № 0000255*

*Заказчик: ТОО "РБК СТРОЙ"*

*"Многоквартирный жилой комплекс со встроенными помещениями и паркингом, расположенный по адресу: г.Нур-Султан, р-н Алматы, район пересечения улиц А62 и А92 (проектные наименования)"*

# *РАБОЧИЙ ПРОЕКТ*

*Генеральный план*

*Директор ТОО "ПНВ и К\*"*

*В. Пикурин*

*ГИП ТОО "ПНВ и К\*"*

*В. Пикурин*

*г. Астана, 2023 год*

# Общие данные.

1. Генеральный план по объекту: "Многофункциональный комплекс с медицинским центром, встроенными помещениями и паркингом, расположенный по адресу: г.Нур-Султан, р-н Алматы, район пересечения улиц А.Байтурсынова и А52 (проектное наименование)" , разработан на топографической съемке в масштабе 1:500, выполненной ТОО "Гео-Терр" 2021г.

2. Генеральный план разработан на основании задания на проектирования, в соответствии с эскизным проектом.

3. Размеры даны в метрах по осям зданий и сооружений.

4. Горизонтальная привязка дана от границ участка и от красных линий.

5. Вертикальную разбивку производить в соответствии с высотными отметками прилегающей территории.

6. До начала строительных работ выполнить вынос сетей с участка строительства и снос существующих строений.

7. На участке проектируются жилые дома, с офисными помещениями на 1-м этаже, а также подземный пристроенный паркинг с благоустроенной кровлей. За отм. ±0,000 принят уровень пола 1-го наземного этажа по всему комплексу, что соответствует абсолютной отм. по генплану.

На эксплуатируемой кровле расположатся детская площадка и площадка для отдыха взрослых, спортивные площадки.

Вертикальная планировка проектируемого участка разработана с учетом ПДП данного района, которое обеспечивает отвод поверхностных и талых вод от проектируемых участков жилых комплексов на городскую систему ливневой канализации, отвод поверхностных и талых вод с эксплуатируемой кровли осуществляется через дождеприемные воронки на кровле.

Дорожные проезды, автостоянки предусматриваются из асфальто-бетона, тротуары, площадки асфальто-бетонные, ц/п брусчатка, для спортивных и детских площадок применяется спец. покрытие.

Озеленение проектируемой территории по проекту.

Расчет машиномест:

- Для жильцов:  $17648,73\text{м}^2 / 15 = 1176$  человека

на 1000-100м/мест,  $1176 / 1000 = 118$  м/места

- Для встроенных помещений:  $2254,59\text{ м}^2 : 50 \approx 45$  шт.

Требуется 163 м/места.

В паркинге расположено 132 м/мест.

На территории комплекса 50 парковочных мест.

Класс комфортности жилого здания IV

Норматив придомовых площадок по МЖК:

- спортивные площадки 1176 чел. х 0,7м<sup>2</sup>/чел = 823,2м<sup>2</sup>  
по проекту - 781,80м<sup>2</sup>

- площадки для дет. игр и отдыха 1176 чел. х 0,5м<sup>2</sup>/чел = 588,0м<sup>2</sup>

по проекту - 724,96м<sup>2</sup> детская площадка - 596,06м<sup>2</sup> и для отдыха - 155,9м<sup>2</sup>

- площадка ТБО 1176 чел х 0,03м<sup>2</sup>/чел ≈ 35,28м<sup>2</sup>

по проекту - 35м<sup>2</sup>

## Ведомость ссылок и прилагаемых документов

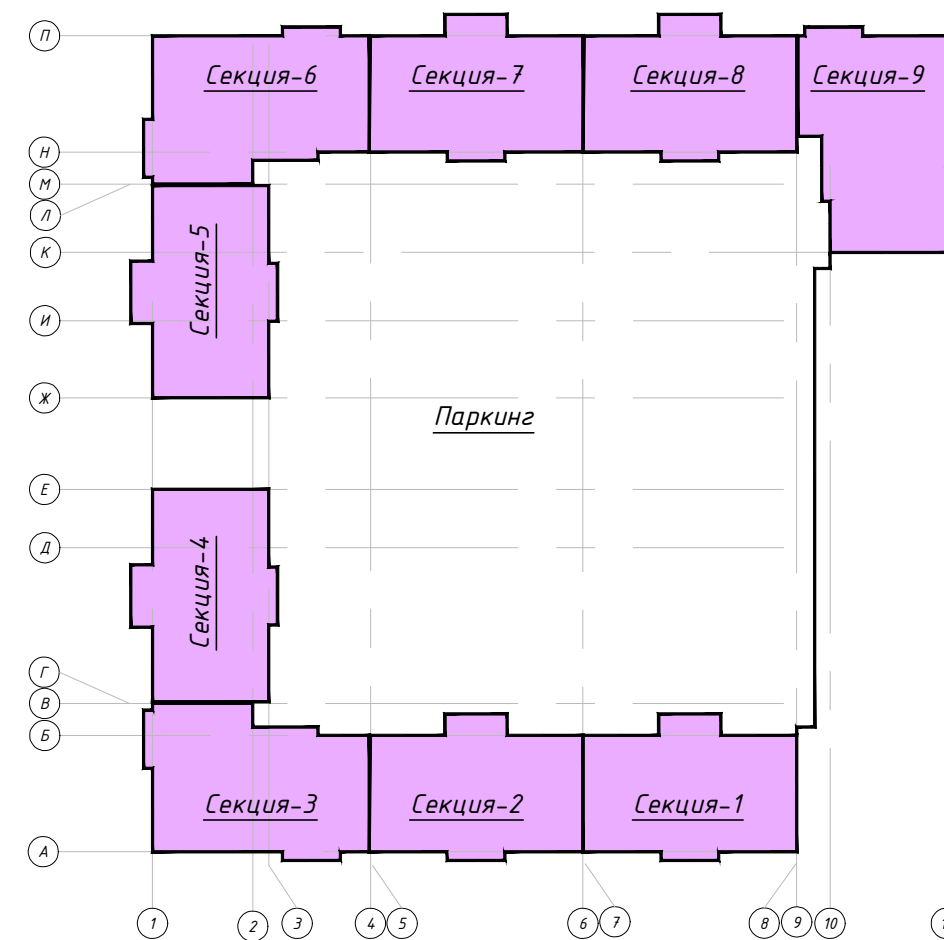
N п/п	Обозначение	Наименование	Примечания
1	СНиП РК 3.01-01Ас-2007	Градостроительство. Планировка и застройка г.Астаны	Ссылочные документы
2	РДС РК 3.01-05-2001	Градостроительство. Планировка и застройка населенных мест с учетом потребностей инвалидов и других маломобильных групп населения	
3	СНиП РК 3.01-02-2001*	Планировка и застройка районов индивидуального жилищного строительства	
4	СН РК 3.01-101-2013	Планировка и застройка районов индивидуального жилищного строительства	

Рабочий проект разработан в соответствии с государственными нормативными требованиями, правилами и стандартами действующими РК.

Главный инженер проекта

Пикирин В

## Схема блокировки зданий



## Технико-экономические показатели

N п/п	Наименование	Ед. изм.	Кол-во в границах участка
1	Общая площадь участка	га	1,6530
2	Площадь застройки	м <sup>2</sup>	9848,91
	- площадь застройки жилых блоков	м <sup>2</sup>	4685,91
	- площадь застройки паркинга, в том числе благ. кровля:	м <sup>2</sup>	5163,00
	*площадь благоустроенной кровли	м <sup>2</sup>	*5163,0
3	Площадь покрытия проездов, тротуаров, дорожек и площадок по земле в т.ч.: всего: 4270,22 - по земле 3788,51 - по кровле	м <sup>2</sup>	8058,73
	- площадь покрытия асфальтобетона	м <sup>2</sup>	2507,00
	- площадь покрытия брусчаткой	м <sup>2</sup>	1763,22 3000,0
	- площадь покрытия игровых площ-к	м <sup>2</sup>	630,36
	- отмостка	м <sup>2</sup>	158,15
4	Площадь озеленения по земле в т.ч.: всего: 2410,87 - по земле 1365,39 - по кровле	м <sup>2</sup>	3776,26
	- площадь газона	м <sup>2</sup>	2410,87 - по земле 1365,39 - по кровле
	Процент застройки	%	59,58
	Процент покрытий	%	46,82
	Процент озеленения	%	22,8

## Ведомость рабочих чертежей

Лист	Наименование
1	Общие данные.
2	Разбивочный план М 1:500
3	План организации рельефа М 1:500
4	План земляных масс. М 1:500
5	План покрытий проездов, тротуаров, дорожек и площадок М 1:500
6	План озеленения. М 1:500
7	План расстановки малых архитектурных форм. М 1:500
8	Конструкции покрытий

## Ведомость жилых и общественных зданий и сооружений (ГОСТ 21508-93 Форма 4)

Номер на плане	Наименование и обозначение	Этажность	Количество		Площадь, м <sup>2</sup>				Строительный объем, м <sup>3</sup>		
			здания	квартир	застройки		общая нормируемая		здания	января	
					здания	всего	здания	всего			
1	Секция 1	12	1	44	-	495,84	495,84	-	-	19 725,36	19 725,36
2	Секция 2	12	1	44	-	495,84	495,84	-	-	19 725,36	19 725,36
3	Секция 3	12	1	33	-	570,29	570,29	-	-	21 995,10	21 995,10
4	Секция 4	12	1	44	-	495,84	495,84	-	-	19 725,36	19 725,36
5	Секция 5	12	1	44	-	495,84	495,84	-	-	19 725,36	19 725,36
6	Секция 6	12	1	33	-	570,29	570,29	-	-	21 995,10	21 995,10
7	Секция 7	12	1	44	-	495,84	495,84	-	-	19 725,36	19 725,36
8	Секция 8	12	1	44	-	495,84	495,84	-	-	19 725,36	19 725,36
9	Секция 9	12	1	33	-	570,29	570,29	-	-	21 995,10	21 995,10
10	Секция 10	3	1	-	-	636,00	636,00	-	-	-	-
11	Паркинг	1	1	-	-	5570,89	5570,89	-	-	-	-
12	Детские площадки	-	-	-	-	569,06	569,06	-	-	-	-
13	Спортивные площадки	-	-	-	-	781,80	781,80	-	-	-	-
14	Площадка для отдыха	-	-	-	-	155,9	155,9	-	-	-	-
15	Площадка ТБО	-	-	-	-	35,0	35,0	-	-	-	-
16	Парковка	-	-	-	-	1013,0	1013,0	-	-	-	-
17	Проектируемая КТП с ДГУ	-	-	-	-	24,0	24,0	-	-	72,0	72,0

## Условные обозначения

■ ■ ■ ■ ■ граница участка

10/23-ГП

Многоквартирный жилой комплекс со встроенными помещениями и паркингом, расположенный по адресу: г.Нур-Султан, р-н Алматы, район пересечения улиц А62 и А92 (проектное наименование)

Изм.	К.уч.	Лист	№ док	Подпись	Дата	Стадия	Лист	Листов
						Генеральный план	РП	1
						Общие данные		ТОО "ПНВ и К*" ГСЛ № 0000255

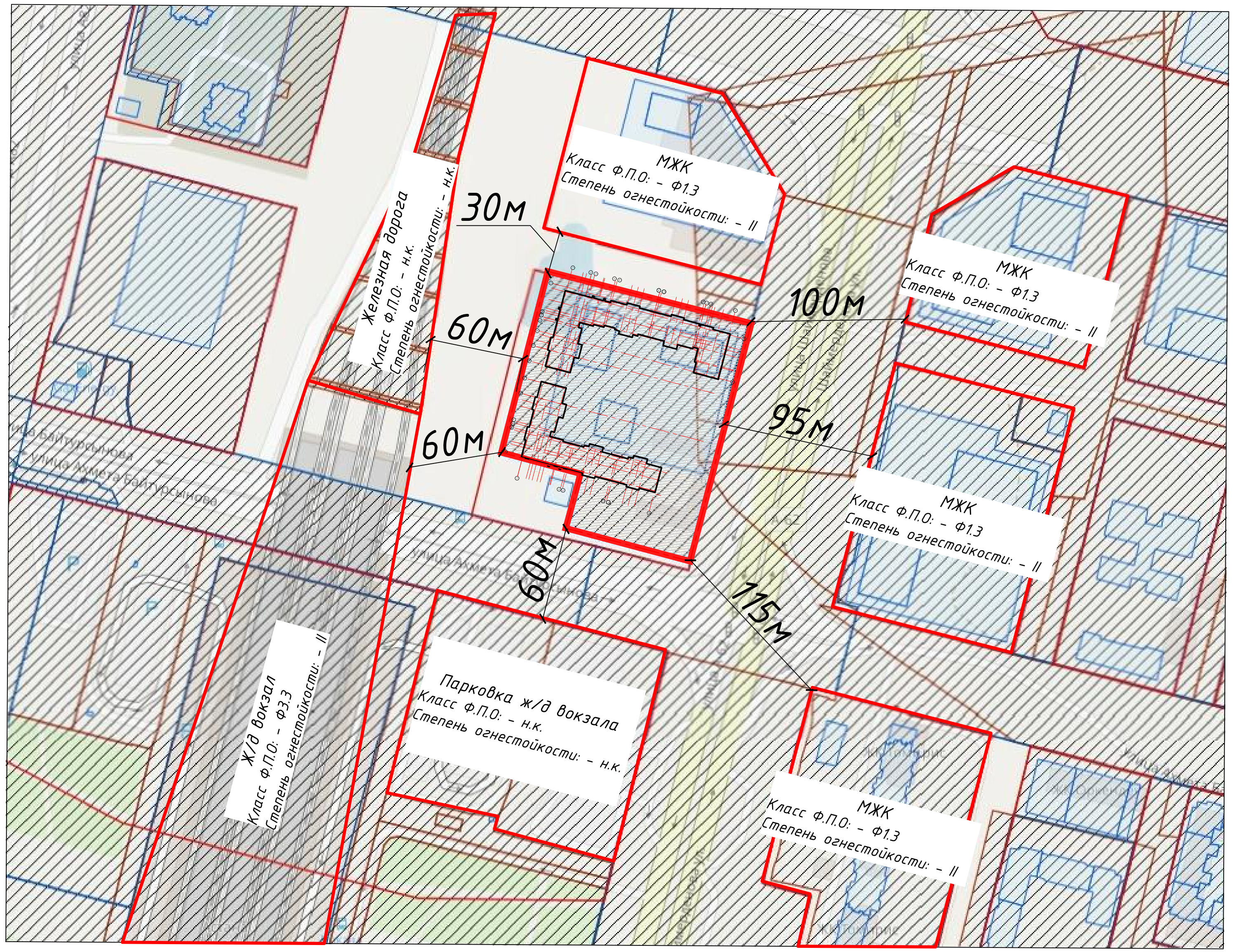
# Ситуационная схема.



**Проектируемый участок**

						10/23-ГП
						Многоквартирный жилой комплекс со встроенными помещениями и паркингом, расположенный по адресу: г.Нур-Султан, р-н Алматы, район пересечения улиц А62 и А92 (проектные наименования)
Изм.	К.уч.	Лист	№ док	Подпись	Дата	
ГИП	Ликурин В.				10.23	Генеральный план
ГАП	Ликурин В.				10.23	
Выполнил	Даирова А.				10.23	Ситуационная схема
Проверил	Ликурин В.				10.23	
						Стадия
						РП
						Лист
						2
						Листов
						ТОО "ПНВ и К*"
						ГСЛ № 0000255

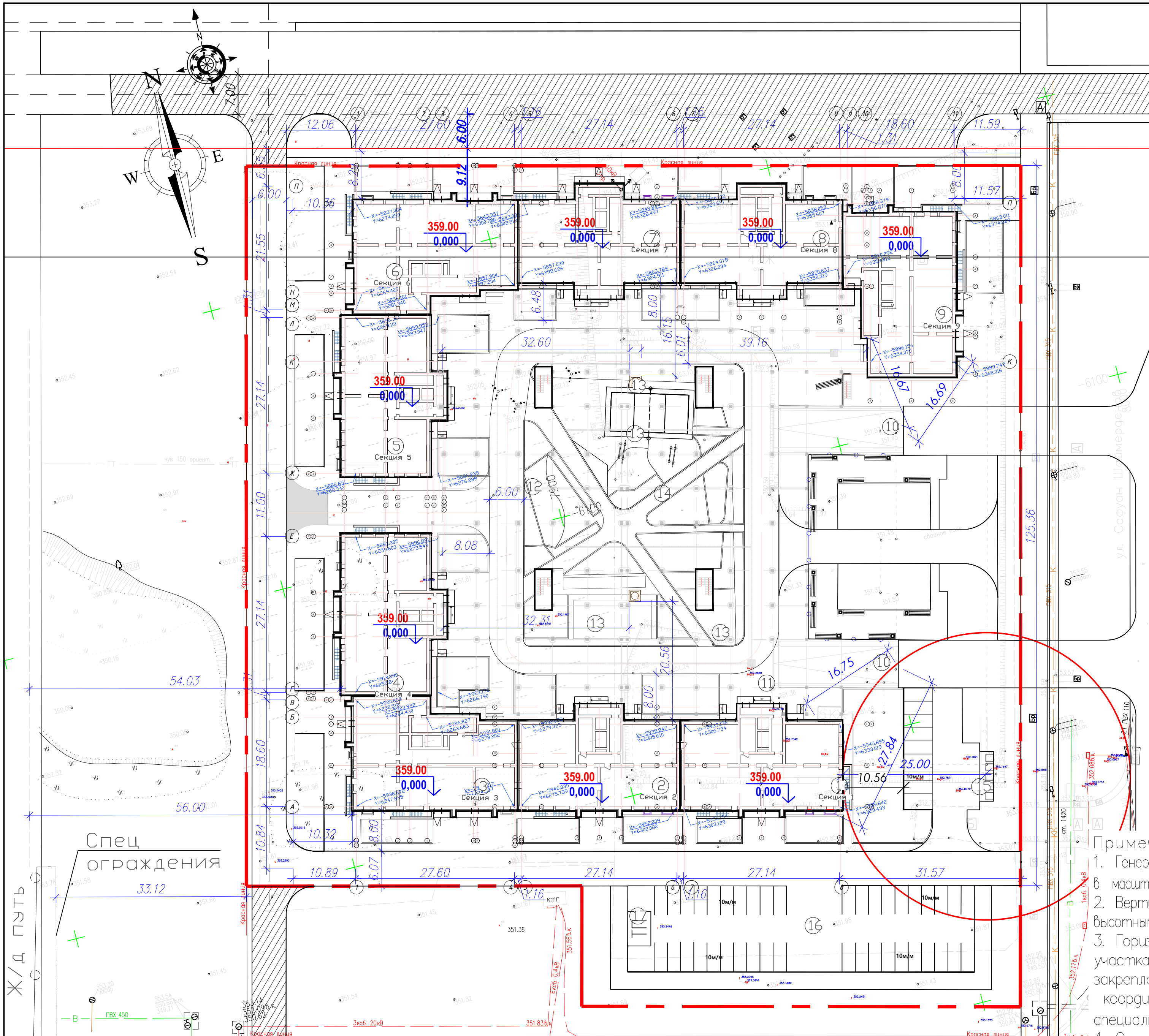




					10/23-ГП				
					Многоквартирный жилой комплекс со встроенными помещениями и паркингом, расположенный по адресу: г.Нур-Султан, р-н Алматы, район пересечения улиц А62 и А92 (проектные наименования)				
Изм.	К.уч.	Лист	№ док	Подпись	Дата	Генеральный план	Стадия	Лист	Листов
							РП		
	ГИП	Пикурин В.			10.23	Схема расположения соседних объектов	ТОО "ПНВ и К*" ГСЛ № 0000255		
	ГАП	Пикурин В.			10.23				
	Выполнил	Даирова А.			10.23				
	Проверил	Пикурин В.			10.23				



# Разбивочный план.



Ведомость жилых и общественных зданий и сооружений (ГОСТ 21508-93 Форма 4)											
Номер на плане	Наименование и обозначение	Этажность зданий	Количество		Площадь, м <sup>2</sup>				Строительный объем, м <sup>3</sup>		
			здания	квартир всего	застройки		общая нормируемая		здания	здания	
					здания	всего	здания	всего			
1	Секция 1	12	1	44	-	495,84	495,84	-	-	19 725,36	19 725,36
2	Секция 2	12	1	44	-	495,84	495,84	-	-	19 725,36	19 725,36
3	Секция 3	12	1	33	-	570,29	570,29	-	-	21 995,10	21 995,10
4	Секция 4	12	1	44	-	495,84	495,84	-	-	19 725,36	19 725,36
5	Секция 5	12	1	44	-	495,84	495,84	-	-	19 725,36	19 725,36
6	Секция 6	12	1	33	-	570,29	570,29	-	-	21 995,10	21 995,10
7	Секция 7	12	1	44	-	495,84	495,84	-	-	19 725,36	19 725,36
8	Секция 8	12	1	44	-	495,84	495,84	-	-	19 725,36	19 725,36
9	Секция 9	12	1	33	-	570,29	570,29	-	-	21 995,10	21 995,10
10	Пандус	-	-	-	-	-	-	-	-	-	-
11	Паркинг	1	1	-	-	5570,89	5570,89	-	-	-	-
12	Детские площадки	-	-	-	-	569,06	569,06	-	-	-	-
13	Спортивные площадки	-	-	-	-	781,80	781,80	-	-	-	-
14	Площадка для отдыха	-	-	-	-	155,9	155,9	-	-	-	-
15	Площадка ТБО	-	-	-	-	35,0	35,0	-	-	-	-
16	Парковка	-	-	-	-	1013,0	1013,0	-	-	-	-
17	Проектируемая КТП с ДГУ	-	-	-	-	24,0	24,0	-	-	72,0	72,0

- Примечания:
1. Генеральный план разработан на топографической съемке в масштабе 1:500, выполненной ТОО "Гео-Терр" 2021г
  2. Вертикальную разбивку производить в соответствии с высотными отметками прилегающей территории
  3. Горизонтальная привязка дана от границ участка и от красных линий Границы участка закреплены координатами, значение которых хранится в специальной части ТОО "Астанагорархитектура"
  4. Система координат – Городская
  5. Система высот – Балтийская
  6. Размеры даны в метрах по осям зданий и сооружений
  7. Данный лист читать совместно с листами ГП – 1,2,4,5,6.

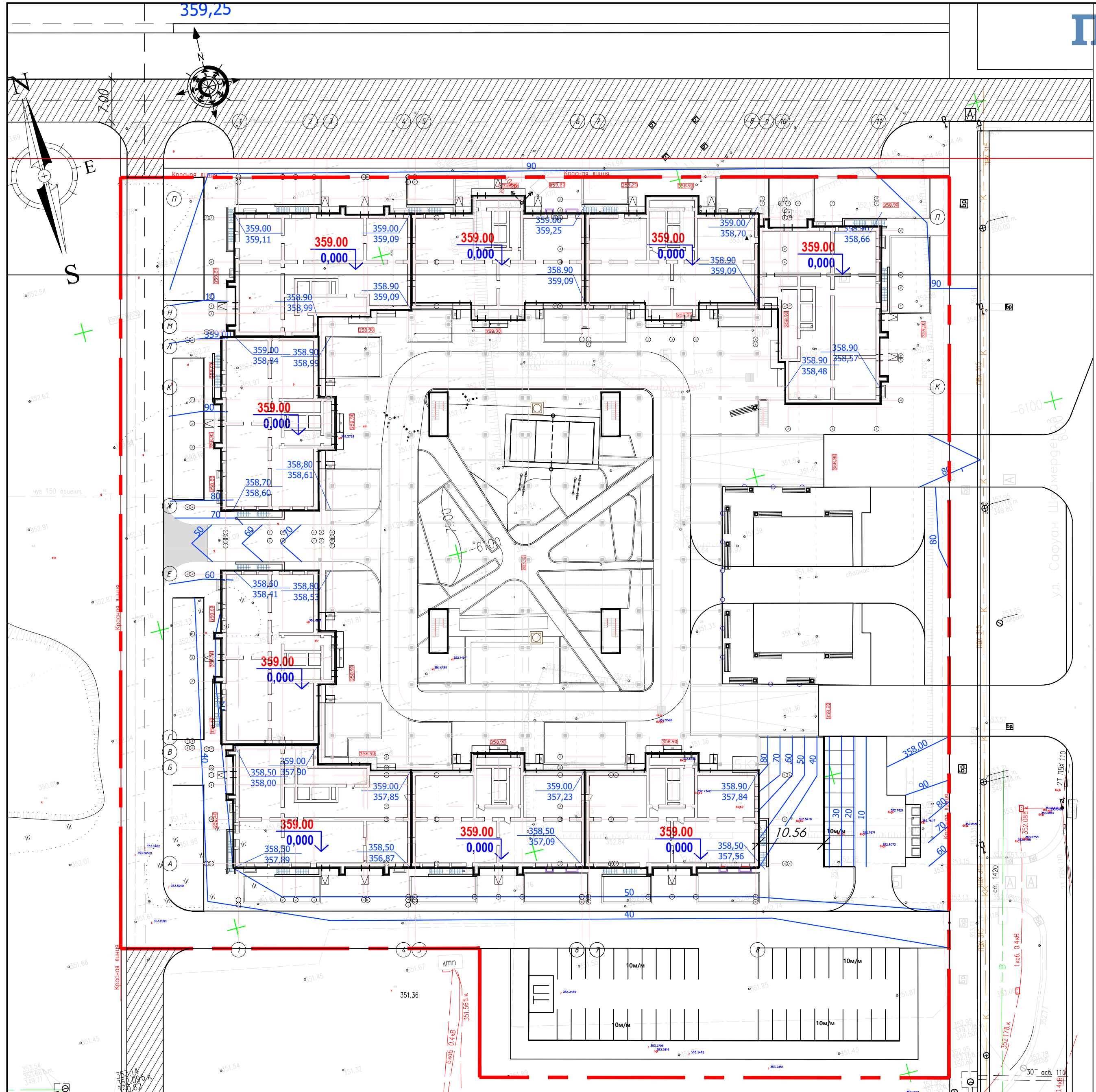
**Условные обозначения**

— Граница проектируемого участка

Изм.	К.уч.	Лист	№ док	Подпись	Дата	10/23-ГП		
Многоквартирный жилой комплекс со встроенными помещениями и паркингом, расположенный по адресу: г.Нур-Султан, р-н Алматы, район пересечения улиц А62 и А92 (проектные наименования)						Генеральный план		
						Стадия	Лист	Листов
Выполнил	Проверил	ГИАП	Пикирин В.	Пикирин В.	10.23	РП	3	3
Разбивочный план М1:500						ТОО "ПНВ и К*" ГСЛ № 0000255		



# План организации рельефа.



Ведомость жилых и общественных зданий и сооружений (ГОСТ 21508-93 Форма 4)

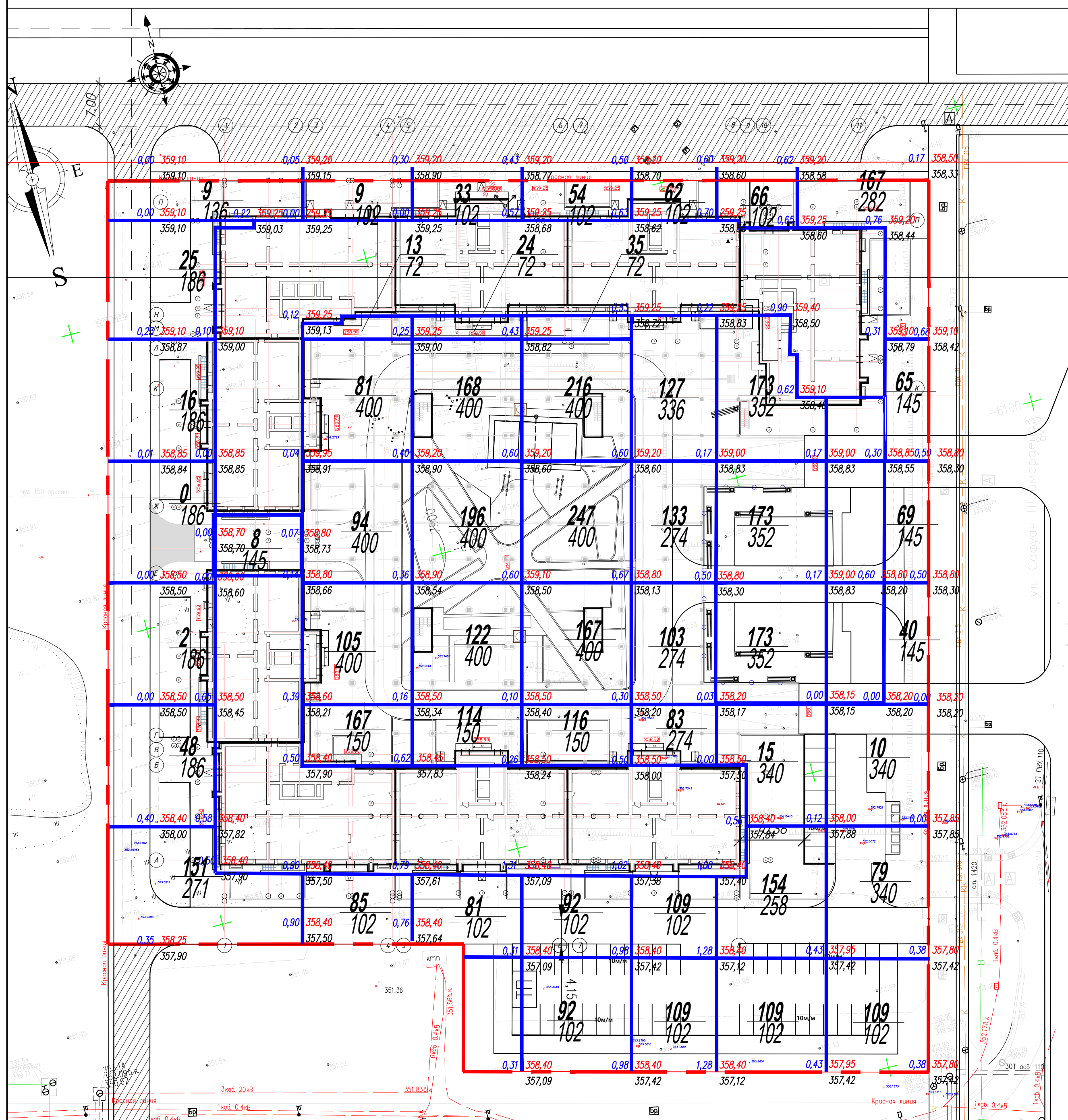
Номер на плане	Наименование и обозначение	Этажность	Количество		Площадь, м <sup>2</sup>				Строительный объем, м <sup>3</sup>		
			зданий	квартир	застройки		общая нормируемая		этажей	этажей	
					здания	всего	здания	всего			
1	Секция 1	12	1	44	-	495,84	495,84	-	-	19 725,36	19 725,36
2	Секция 2	12	1	44	-	495,84	495,84	-	-	19 725,36	19 725,36
3	Секция 3	12	1	33	-	570,29	570,29	-	-	21 995,10	21 995,10
4	Секция 4	12	1	44	-	495,84	495,84	-	-	19 725,36	19 725,36
5	Секция 5	12	1	44	-	495,84	495,84	-	-	19 725,36	19 725,36
6	Секция 6	12	1	33	-	570,29	570,29	-	-	21 995,10	21 995,10
7	Секция 7	12	1	44	-	495,84	495,84	-	-	19 725,36	19 725,36
8	Секция 8	12	1	44	-	495,84	495,84	-	-	19 725,36	19 725,36
9	Секция 9	12	1	33	-	570,29	570,29	-	-	21 995,10	21 995,10
10	Пандус	-	-	-	-	-	-	-	-	-	-
11	Паркинг	1	1	-	-	5570,89	5570,89	-	-	-	-
12	Детские площадки	-	-	-	-	569,06	569,06	-	-	-	-
13	Спортивные площадки	-	-	-	-	781,80	781,80	-	-	-	-
14	Площадка для отдыха	-	-	-	-	155,9	155,9	-	-	-	-
15	Площадка ТБО	-	-	-	-	35,0	35,0	-	-	-	-
16	Парковка	-	-	-	-	1013,0	1013,0	-	-	-	-
17	Проектируемая КТП с ДГУ	-	-	-	-	24,0	24,0	-	-	72,0	72,0

### Условные обозначения

- Граница проектируемого участка
- Угловые отметки здания
- Отметка пола 1-го этажа
- Проектные горизонталы
- Уклон в промилях

					10/23-ГП			
					Многоквартирный жилой комплекс со встроенными помещениями и паркингом, расположенный по адресу: г.Нур-Султан, р-н Алматы, район пересечения улиц А62 и А92 (проектные наименования)			
Изм.	К.уч.	Лист № док	Подпись	Дата	Генеральный план	Стадия	Лист	Листов
						РП	4	
					План организации рельефа М1:500	ТОО "ПНВ и К*" ГСЛ № 0000255		





Ведомость баланса земляных масс

Наименование грунта	Количество, м³ в границах участка		Примечание
	Насыпь(+)	Выемка(-)	
1. Грунт для планировки территории	3933	-	
2. Вытесненный грунт, в т.ч. при устройстве:	7983,7	14827,41	
а) подземных частей зданий и сооружений	7983,7	13586,5	
б) автодорожных и тротуарных покрытий	-	1147,03	
г) плодородной почвы на участках озеленения	-	93,88	
д) подземных сетей	-	-	
е) водоотводных сооружений	-	-	
3. Заполнение грунтом траншей	-	-	
4. Поправка на уплотнение грунта, k=0,10	848	-	
<b>Всего пригодного грунта</b>	<b>9332,7</b>	<b>14909,41</b>	
5. Недостаток грунта	-	-	
6. Избыток грунта (вывоз)	5576,71	-	
<b>Баланс:</b>	<b>14909,41</b>	<b>14909,41</b>	
7. Плодородный грунт недостаток	-	<b>768,47</b>	
8. Плодородный грунт избыток	-	-	
<b>Итого требуется плодородного грунта:</b>		<b>768,47</b>	

Граница проектируемого участка  
+157 Объем грунта (м³)  
+0.70 350.55 рабочая отметка | 349.85 красная отметка | черная отметка

**Примечание:**

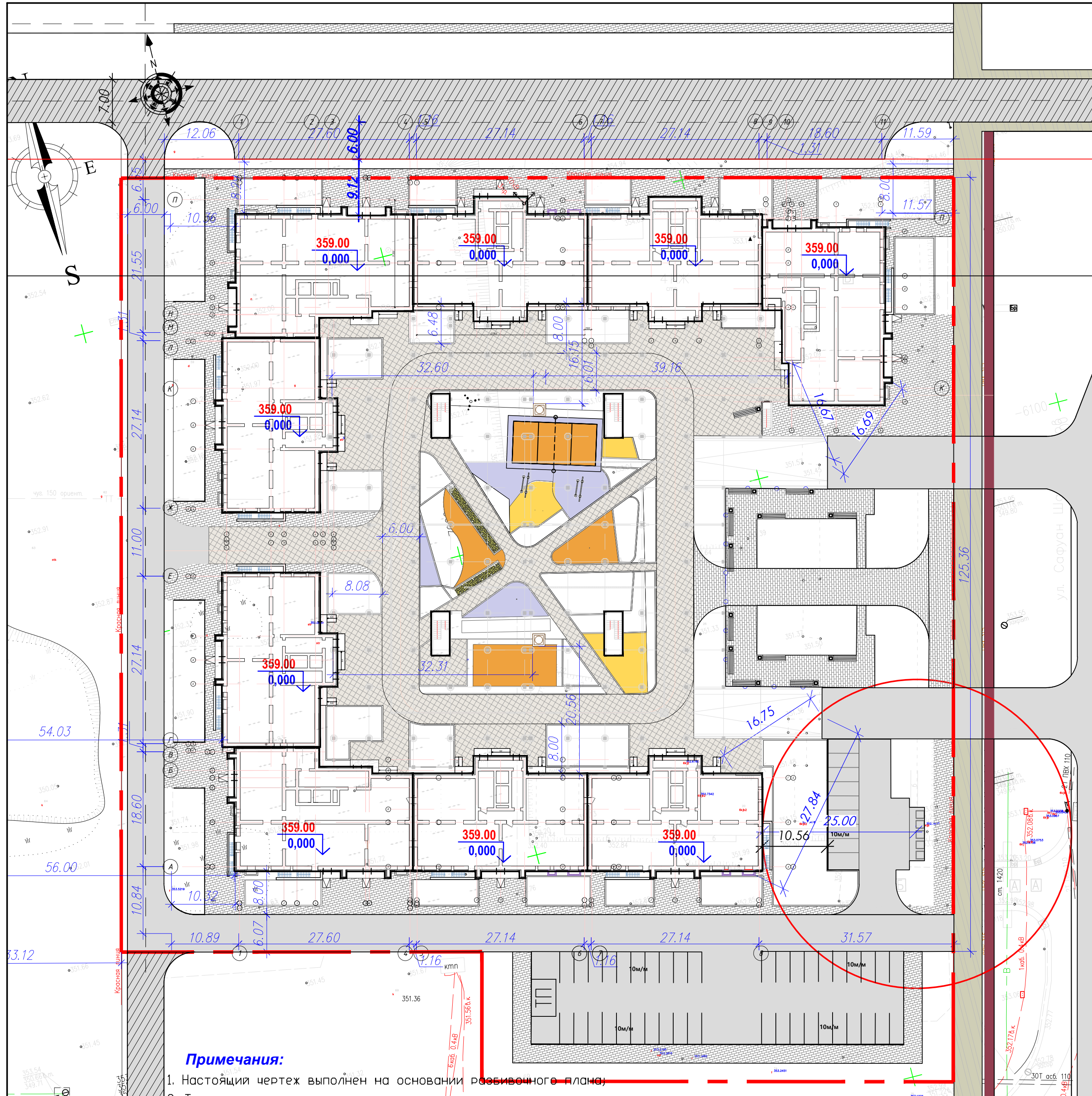
1. План земляных масс выполнен на основании плана организации рельефа –ГП, лист Э.
2. Проектные отметки даны по верху покрытия. Необходима корректировка рабочих отметок в местах устройства газонов, корыта под одежду дорог и тротуаров с учетом их конструкций.
3. В балансе земляных масс объемы грунта, вынуженного из котлованов проектируемых зданий и сооружений осмечивании нулевых циклов сооружений учитываются все перемещения грунта.
4. При озеленении территории использовать привозную растительную почву.
5. Согласно инженерно-геологических изысканий при земляных работах нарушение структуры грунта, с последующим их промачиванием и промораживанием, приводит к потере несущей способности основания под проезжую часть. В связи с этим устройство корыта под проезжую часть проводить непосредственно перед устройством конструкции покрытия, не допуская замораживания, замачивания и выветривания грунтов основания. Насыпь производить грунтом II группы, без включения строительного мусора и растительного грунта, с послойным уплотнением и поливом. Коэффициент уплотнения не ниже 0.98.

Итого, м³	Насыпь (+)	+251	+8	+554	+738	+927	+617	+408	+430	Всего, м³	+3933
	Выемка (-)	-	-	-	-	-	-	-	-		-

					10/23-ГП			
					Многоквартирный жилой комплекс со встроенными помещениями и паркингом, расположенный по адресу: г.Нур-Султан, р-н Алматы, район пересечения улиц А62 и А92 (проектные наименования)			
Изм.	К.уч.	Лист № док	Подпись	Дата	<b>Генеральный план</b>	Стадия	Лист	Листов
						РП	5	
						ТОО "ПНВ и К*" ГСЛ № 0000255		



# План твердых покрытий.



### Примечания:

- Настоящий чертёж выполнен на основании разбивочного плана.
- Типы тротуара цвет и форму брусчатки смотреть в эскизном проекте и согласовать с архитектором проекта.  
Покртия Тип-2 применить плитку бетонную тротуарную группы эксплуатации А толщиной 80мм с покрытием "Аверс", кооллекция "Микс".
- Конструкции покрытия проездов, площадок и тротуаров см. лист 8 данного проекта;
- В местах примыкания тротуаров к проезжей части предусмотреть съезды (пандусы) для людей с ограниченными возможностями передвижения. Конструкцию пандуса см. лист 8.

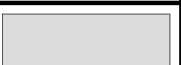
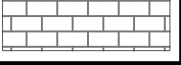



### Условные обозначения





 Граница проектируемого участка

Ведомость жилых и общественных зданий и сооружений (ГОСТ 21508-93 Форма 4)

Номер на плане	Наименование и обозначение	Этажность	Количество		Площадь, м <sup>2</sup>				Строительный объем, м <sup>3</sup>		
			квартир		застройки		общая нормируемая		здания	яндия	
			здания	всего	здания	всего	здания	всего			
1	Секция 1	12	1	44	-	495,84	495,84	-	-	19 725,36	19 725,36
2	Секция 2	12	1	44	-	495,84	495,84	-	-	19 725,36	19 725,36
3	Секция 3	12	1	33	-	570,29	570,29	-	-	21 995,10	21 995,10
4	Секция 4	12	1	44	-	495,84	495,84	-	-	19 725,36	19 725,36
5	Секция 5	12	1	44	-	495,84	495,84	-	-	19 725,36	19 725,36
6	Секция 6	12	1	33	-	570,29	570,29	-	-	21 995,10	21 995,10
7	Секция 7	12	1	44	-	495,84	495,84	-	-	19 725,36	19 725,36
8	Секция 8	12	1	44	-	495,84	495,84	-	-	19 725,36	19 725,36
9	Секция 9	12	1	33	-	570,29	570,29	-	-	21 995,10	21 995,10
10	Пандус	-	-	-	-	-	-	-	-	-	-
11	Паркинг	1	1	-	-	5570,89	5570,89	-	-	-	-
12	Детские площадки	-	-	-	-	569,06	569,06	-	-	-	-
13	Спортивные площадки	-	-	-	-	781,80	781,80	-	-	-	-
14	Площадка для отдыха	-	-	-	-	155,9	155,9	-	-	-	-
15	Площадка ТБО	-	-	-	-	35,0	35,0	-	-	-	-
16	Парковка	-	-	-	-	1013,0	1013,0	-	-	-	-
17	Проектируемая КТП с ДГУ	-	-	-	-	24,0	24,0	-	-	72,0	72,0

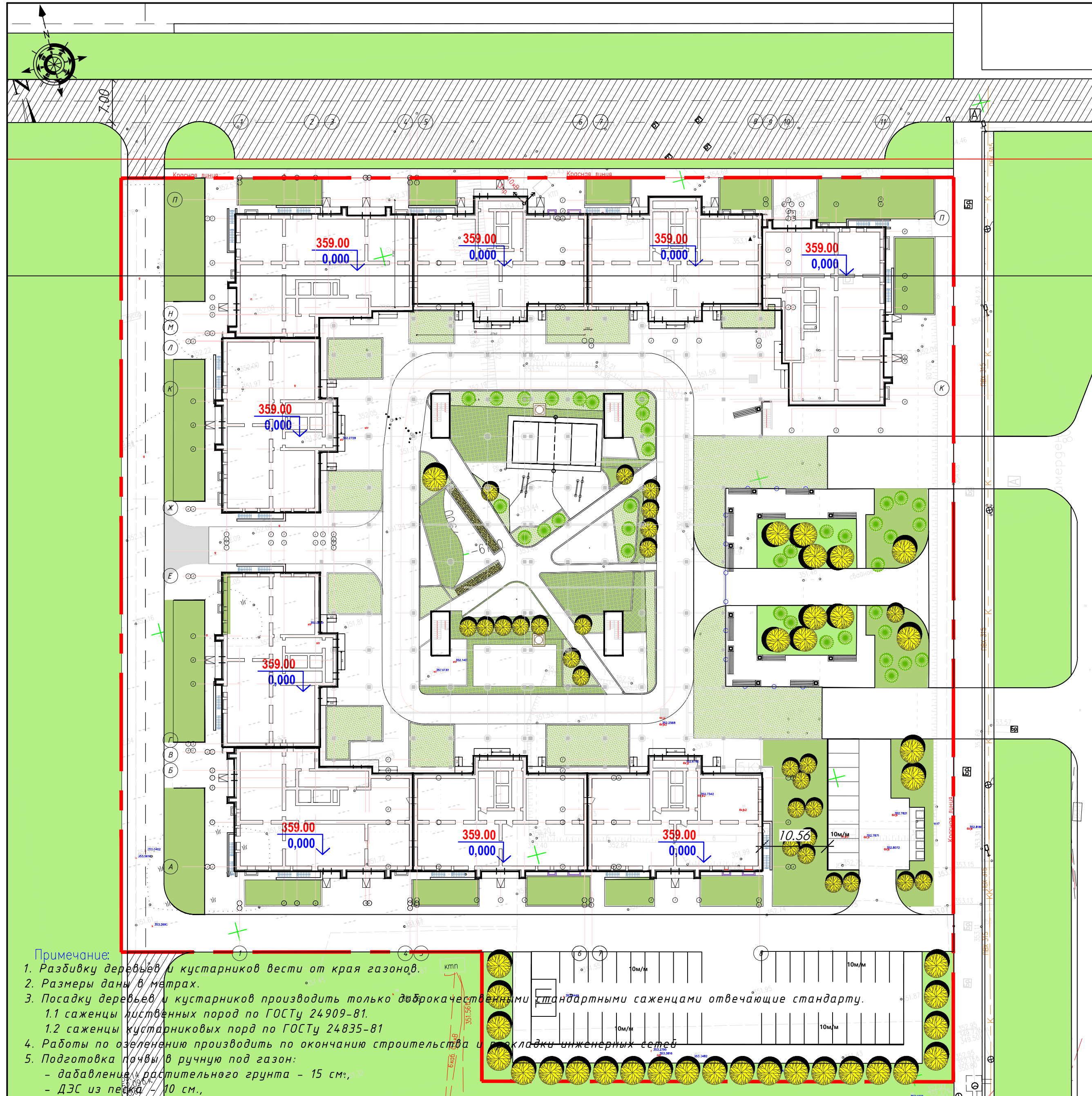
Ведомость покрытия тротуаров, дорожек и проездов

Обозначение	Наименование	Тип	Площадь покрытия, м <sup>2</sup>	Бордюры из бортового камня	
				Тип	Кол. м
	Покртия по проездам (асфальто-бетон)	1	2507,00	Бр 100.30.15	201,41
	Покртия по тротуарам (брусчатка)	2	1763,22	Бр 100.20.08	390,21
	Пок-е по тротуарам благоустроен. кровле (брусчатка)	2*	3000,00	Бр 100.20.8	553,78
	Покртия изгибов площадки по благ. кровле (бесшовное рулонное покрытие на основе резиновой крошки 15мм)	3*	450,96	-	-
	Отмостка		158,15	Бр 100.20.8	100,0
<b>Итого:</b>			<b>8058,73</b>		

				10/23-ГП			
				Многоквартирный жилой комплекс со встроенными помещениями и паркингом, расположенный по адресу: г.Нур-Султан, р-н Алматы, район пересечения улиц А62 и А92 (проектные наименования)			
Изм.	К.уч.	Лист № док	Подпись	Дата			
	ГИП	Пикурин В.		10.23	<b>Генеральный план</b>		
	ГАП	Пикурин В.		10.23			
	Выполнил	Даирова А.		10.23	<b>План твердых покрытий</b>		
	Проверил	Пикурин В.		10.23			
					Стадия	Лист	Листов
					РП	6	
					ТОО "ПНВ и К*" ГСЛ № 0000255		



# План озеленения.



- Примечание:**
- Разбивку деревьев и кустарников вести от края газонов.
  - Размеры даны в метрах.
  - Посадку деревьев и кустарников производить только доброкачественными стандартными саженцами отвечающие стандарту.
    - 1.1 саженцы лиственных пород по ГОСТу 24909-81.
    - 1.2 саженцы кустарниковых пород по ГОСТу 24835-81
  - Работы по озеленению производить по окончании строительства и укладке инженерных сетей.
  - Подготовка почвы в ручную под газон:
    - давление растительного грунта - 15 см.
    - ДЭС из песка - 10 см.
    - внесение минеральных удобрений - 40 г/м<sup>2</sup>.
    - посев семян газонных трав импортного производства - 50 г/м<sup>2</sup>.
  - Для озеленения благоустроенной кровли применить рулонный газон уложенный на легкий торфяной грунт, объемный вес 50 кг/м<sup>2</sup> (толщина дернового слоя 3-5 см, высота травяного покрова - 5 см).
  - Подготовку посадочных мест для деревьев и кустарников с комом производить - вручную. Для озеленения кровли применять саженцы лиственных 9-10 летних деревьев, саженцы хвойных 9-10 летних деревьев, саженцы кустарников 3-4 летние. Кустарник посадка в 1 ряд 3 кустарника на 1 п.м. Толщина почвенного субстрата для кустарников и деревьев 0,65 м
  - Данный лист совместно читать с листами ГП-2.
  - Организацию полива благоустроенной кровли осуществлять в летний период водой из водопроводной сети. Гибким шлангом и на газонах ленты трубы ПНД - полиэтилена низкого давления для подземной укладки капельного полива d16мм. Лента укладывается в грунт на глубине 5 см от поверхности с приблизительным расходом на 1м<sup>2</sup> - 1,5 п.м. Полив и уход за насаждениями производят сотрудники ЖКХ.

Ведомость жилых и общественных зданий и сооружений (ГОСТ 21508-93 Форма 4)

Номер на плане	Наименование и обозначение	Этажность	Количество		Площадь, м <sup>2</sup>				Строительный объем, м <sup>3</sup>		
			зданий	квартир	застройки		общая нормируемая		зданий	зданий	
					здания	всего	здания	всего			
1	Секция 1	12	1	44	-	495,84	495,84	-	-	19 725,36	19 725,36
2	Секция 2	12	1	44	-	495,84	495,84	-	-	19 725,36	19 725,36
3	Секция 3	12	1	33	-	570,29	570,29	-	-	21 995,10	21 995,10
4	Секция 4	12	1	44	-	495,84	495,84	-	-	19 725,36	19 725,36
5	Секция 5	12	1	44	-	495,84	495,84	-	-	19 725,36	19 725,36
6	Секция 6	12	1	33	-	570,29	570,29	-	-	21 995,10	21 995,10
7	Секция 7	12	1	44	-	495,84	495,84	-	-	19 725,36	19 725,36
8	Секция 8	12	1	44	-	495,84	495,84	-	-	19 725,36	19 725,36
9	Секция 9	12	1	33	-	570,29	570,29	-	-	21 995,10	21 995,10
10	Секция 10	3	1	-	-	1217,70	1217,70	-	-	-	-
11	Паркинг	1	1	-	-	5570,89	5570,89	-	-	-	-
12	Детские площадки	-	-	-	-	569,06	569,06	-	-	-	-
13	Спортивные площадки	-	-	-	-	781,80	781,80	-	-	-	-
14	Площадка для отдыха	-	-	-	-	155,9	155,9	-	-	-	-
15	Площадка ТБО	-	-	-	-	35,0	35,0	-	-	-	-
16	Парковка	-	-	-	-	1013,0	1013,0	-	-	-	-
17	Проектируемая КТП с ДГУ	-	-	-	-	24,0	24,0	-	-	72,0	72,0

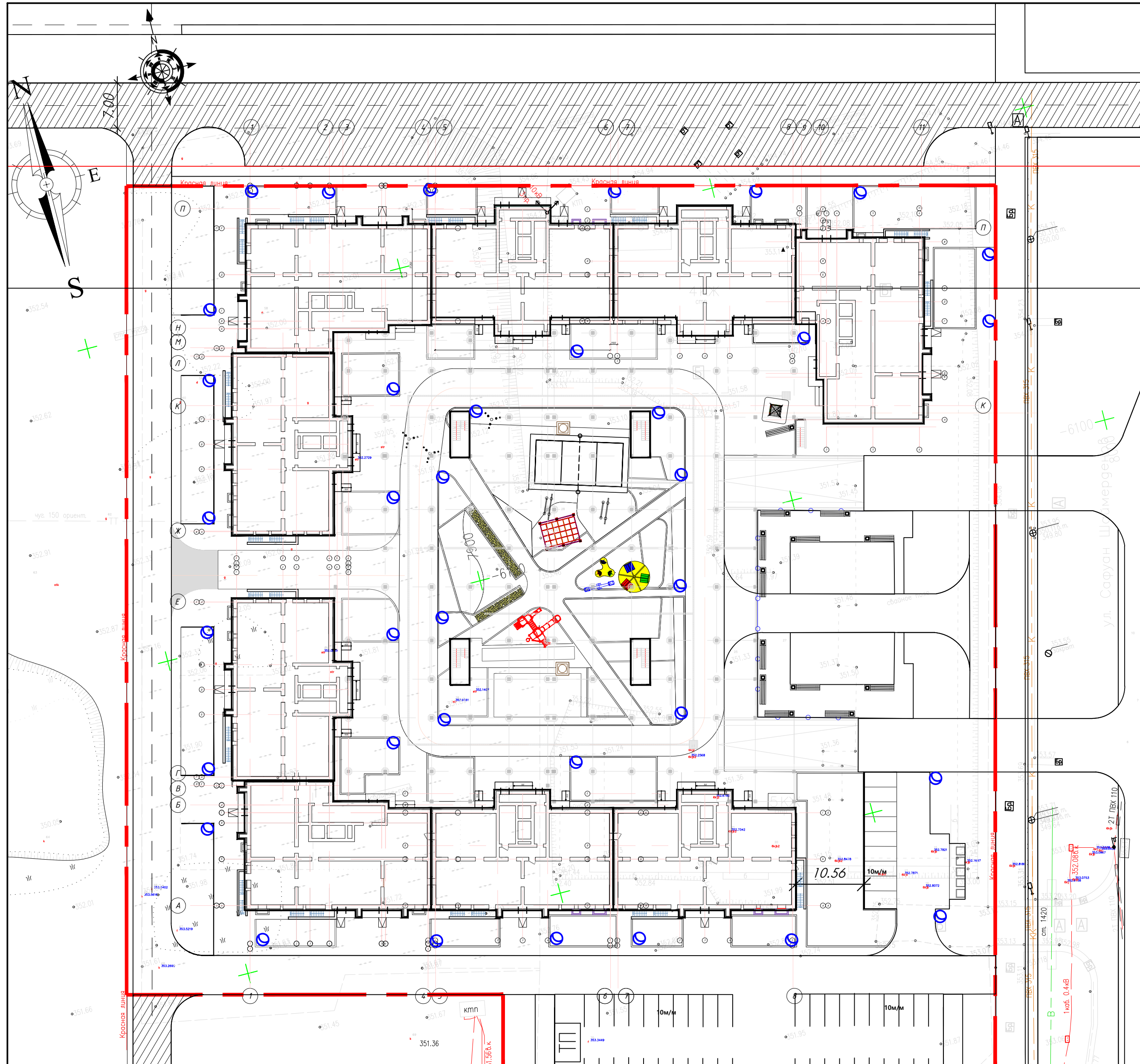
Ведомость элементов озеленения

№п/п	Наименование породы и вида насаждения	Кол-во (шт)	Возраст (лет)	Примечание	
				Условные обозначения	Размер ямы без ДЭС, м
<b>Деревья и кустарники</b>					
1	Лиственное дерево (тополь пирамид, дуб или каштан)	шт.	114	9-10	0.8x0.8x0.6 1.0x1.0x1.2
2	Хвойное дерево (ель, сосна)	шт.	41	9-10	0.8x0.8x0.6 1.0x1.0x1.2
3	Кустарник (акация, сирень, роза) посадка 1 ряд 3 куста 1 п.м.	п.м.	48 п.м.	3-4	без кома 0.6x0.6x0.4
Всего деревьев для посадки		шт.	131		
4.1	Газон с мощностью грунта Н=0.65м Тип-6	м <sup>2</sup>	417,54		травосмесь
4.2	Газон с мощностью грунта Н=0.15м Тип-7	м <sup>2</sup>	795,27		травосмесь
4.3	Газон с газонной решеткой Н=0.15м Тип-8	м <sup>2</sup>	152,58		травосмесь
5	Газон с газонной по земле Н=0.15м Тип-9	м <sup>2</sup>	2410,87		травосмесь
Площадь озеленения:			3776,26		

				10/23-ГП				
Многоквартирный жилой комплекс со встроенными помещениями и паркингом, расположенный по адресу: г.Нур-Султан, р-н Алматы, район пересечения улиц А62 и А92 (проектные наименования)								
Изм.	К.уч.	Лист	№ док	Подпись	Дата			
	ГИП	Пикурин В.			10.23	Генеральный план  План озеленения		
	ГАП	Пикурин В.			10.23			
	Выполнил	Даирова А.			10.23			
	Проверил	Пикурин В.			10.23			
						Стадия	Лист	Листов
						РП	7	
						ТОО "ПНВ и К*" ГСЛ № 0000255		



# План МАФ.



Ведомость жилых и общественных зданий и сооружений (ГОСТ 21508-93 Форма 4)

Номер на плане	Наименование и обозначение	Этажность	Количество		Площадь, м <sup>2</sup>				Строительный объем, м <sup>3</sup>		
			зданий	квартир	застройки		общая нормируемая		зданий	ячеек	
					здания	всего	здания	всего			
1	Секция 1	12	1	44	-	495,84	495,84	-	-	19 725,36	19 725,36
2	Секция 2	12	1	44	-	495,84	495,84	-	-	19 725,36	19 725,36
3	Секция 3	12	1	33	-	570,29	570,29	-	-	21 995,10	21 995,10
4	Секция 4	12	1	44	-	495,84	495,84	-	-	19 725,36	19 725,36
5	Секция 5	12	1	44	-	495,84	495,84	-	-	19 725,36	19 725,36
6	Секция 6	12	1	33	-	570,29	570,29	-	-	21 995,10	21 995,10
7	Секция 7	12	1	44	-	495,84	495,84	-	-	19 725,36	19 725,36
8	Секция 8	12	1	44	-	495,84	495,84	-	-	19 725,36	19 725,36
9	Секция 9	12	1	33	-	570,29	570,29	-	-	21 995,10	21 995,10
10	Пандус	-	-	-	-	-	-	-	-	-	-
11	Паркинг	1	1	-	-	5570,89	5570,89	-	-	-	-
12	Детские площадки	-	-	-	-	569,06	569,06	-	-	-	-
13	Спортивные площадки	-	-	-	-	781,80	781,80	-	-	-	-
14	Площадка для отдыха	-	-	-	-	155,9	155,9	-	-	-	-
15	Площадка ТБО	-	-	-	-	35,0	35,0	-	-	-	-
16	Парковка	-	-	-	-	1013,0	1013,0	-	-	-	-
17	Проектируемая КТП с ДГУ	-	-	-	-	24,0	24,0	-	-	72,0	72,0

Ведомость малых архитектурных форм и переносных изделий

Поз.	Обозначения	Наименование	Кол-во	Примечание
1		Беседка летняя с крышей из поликарбоната, 8601-0106-0306, шт	1	УСН РК 8.02-03-2021
2		Скамья с деревянным сидением, 8601-0302-0114, шт	10	УСН РК 8.02-03-2021
3		Урна, тип 1, 86-010303-0101, шт	9	УСН РК 8.02-03-2021
4		Детский игровой комплекс (6,170 м x 5,600 м x 3,330 м) 8601-0113-0102, шт	1	УСН РК 8.02-03-2021
5		Карусель, тип 2, 8601-0101-0102, шт	1	УСН РК 8.02-03-2021
6		Качели балансир, шт	1	УСН РК 8.02-03-2021
7		Лазанка, 8601-0104-0204, шт	1	УСН РК 8.02-03-2021
8		Детский игровой комплекс 8601-0113-0112 (7,570 м x 6,510 м x 5,740 м)	1	УСН РК 8.02-03-2021
10		Брусья	1	покупное изделие
11		Тактильная плитка с конусными рифами для слабовидящих шириной 0,6м	6п.м	
12		Светильник светодиодный парковый h=2,5м, шт	40	смотреть альбом НЭО
13		Ограждение по периметру благ. кровли	68,5п.м	УСН РК 8.02-03-2021
14		Навес над мусорными баками на 5 шт., 86-010307-0104, шт	1	УСН РК 8.02-03-2021
15		Металлический мусоросборник с тележкой, 2106-0106-0301, компл	5	РСНБ РК 2015

### Условные обозначения



10/23-ГП

Многоквартирный жилой комплекс со встроенными помещениями и паркингом, расположенный по адресу: г.Нур-Султан, р-н Алматы, район пересечения улиц А62 и А92 (проектные наименования)

Изм.	К.уч.	Лист № док	Подпись	Дата	Генеральный план	Стадия	Лист	Листов
							РП	8
					План расстановки МАФ	ТОО "ПНВ и К*" ГСЛ № 0000255		

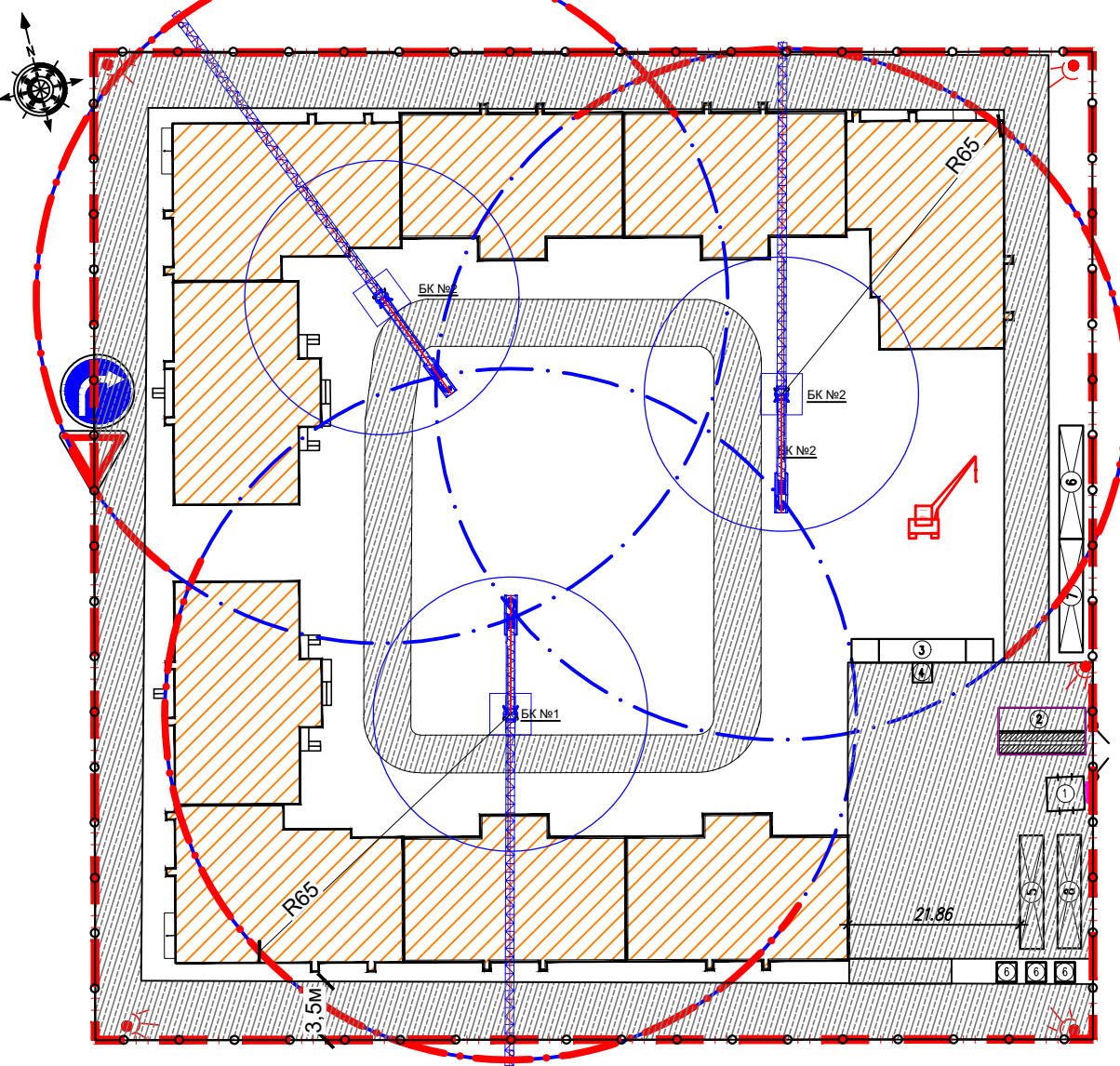






# Строительный генеральный план. М 1:500

СОГЛАСОВАНО:



## УСЛОВНЫЕ ОБОЗНАЧЕНИЯ

- Существующие здания
- Проектируемое здание
- Временные здания и сооружения
- Паспорт строительства (рекламный щит)
- Дорога существующая грунтовая
- Дорога временная (покрытие бетонное)
- Пожарный щит
- Пожарный гидрант
- Пожарный пост
- Автокран КС-3575
- Дверь во временном ограждении (калитка)
- Граница земельного участка
- Временный водопровод
- Временная канализация
- Граница монтажной зоны
- Граница опасной зоны
- Временная электросеть
- Проекторная мачта
- Площадка для мойки машин
- Временное ограждение территории
- Кран башенный 290НС-8
- Дорожный знак ПДД 2.4 "Уступите дорогу"
- Дорожный знак ПДД 4.1.2 "Движение направо"
- Дорожный знак ПДД 3.1 "Въезд запрещен"

Автокран "ГЯ" КС-3575А -1 шт.

Технические характеристики автокрана КС-3575А  
 10т на базе Зил-133ГЯ. Параметры: Значение:  
 Максимальная грузоподъемность 10 тонн  
 Грузоподъемность при максимальном вылете 0,45 тонн

Высота подъема 15,5 метров  
 Глубина опускания 7,8 метров  
 Вылет стрелы мин. 2,85 метра  
 Вылет стрелы макс. 14,6 метров  
 Количество секций стрелы 2

Допустимый уклон площадки при работе на выносных опорах 5 процентов / 3 градуса  
 Скорость подъема и опускания груза 0,4...10 м/мин.  
 Скорость посадки груза 0,45 м/мин.  
 Скорость передвижения 77 км/ч.

Нагрузка:  
 - на передний мост 4700 кгс.  
 - на задний мост 12470 кгс.  
 Масса крана 17,1 тонн  
 Габариты автокрана:  
 - длина 11,6 метров  
 - ширина 2,5 метра  
 - высота 3,9 метров

Техническая характеристика  
 Стационарный бетононасос Модель СБ-207

Максимальная техническая производительность на выходе из бетононасоса, м<sup>3</sup>/ч -20  
 Тип привода Электрогидравлический  
 От сети 380 В, 30 Вт  
 Установленная мощность, кВт, не более -30  
 Внутренний диаметр бетоновода, мм -25  
 Высота загрузки, мм -400  
 Объем загрузочной воронки, м<sup>3</sup> -,45  
 Максимальное давление на бетонную смесь поршнем на выходе из распределительного устройства, МПа  
 Максимальная крупность заполнителя, мм -40  
 Габаритные размеры, м -,575x1,86x2,05  
 Масса технологического оборудования, кг -20  
 Распределение полной массы, кг:  
 На переднюю ось -500  
 На оси задней тележки -3 275

Заказчик:

Проектировщик:

КРАН БАШЕННЫЙ №1, модель 290НС-12 - 1 шт.

Характеристики крана  
 1. Тип крана: башенный  
 2. Назначение: Механизация работ при строительстве промышленных и жилых зданий.  
 3. Режим работы механизмов : легкий.  
 4. Вылет стрелы: 65 м.  
 5. Грузоподъемность: max. 12000 кг  
 6. Высота (до головки башенного крана)-108,56 м

КРАН БАШЕННЫЙ №2, модель 290НС-12 - 2 шт.

Характеристики крана  
 1. Тип крана: башенный  
 2. Назначение: Механизация работ при строительстве промышленных и жилых зданий.  
 3. Режим работы механизмов : легкий.  
 4. Вылет стрелы: 65 м.  
 5. Грузоподъемность: max. 12000 кг  
 6. Высота (до головки башенного крана)-104,42 м

### ТЭП ПО СТРОЙГЕНПЛАНУ

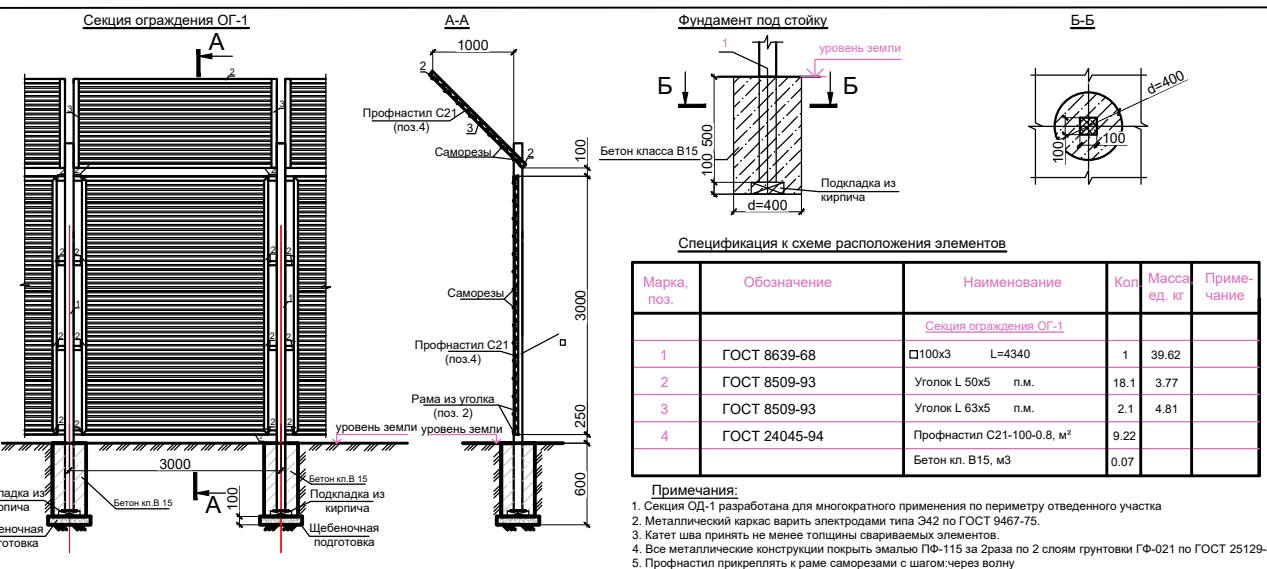
Наименование показателей	ед. изм.	кол-во	Прим.
1 Площадь строительной площадки	м <sup>2</sup>	10000	
2 Площадь застройки проектируемыми зданиями и соор.	м <sup>2</sup>	7347,10	
3 Протяженность временных:			
- дорог временных (покрытие бетонное)	м <sup>2</sup>	2492,98	
- ограждения	м.лог	404,5	
- электроснабжения	м.лог	880	
- водопровода	м.лог	250	
- канализации	м.лог	250	

### ЭКСПЛИКАЦИЯ ВРЕМЕННЫХ ЗДАНИЙ И СООРУЖЕНИЙ

NN	Наименование	Кол.	Площадь	Примечания
1	Контрольно-пропускной пункт	2	38,86	
2	Мойка колес	1	66	
3	Весовая	1	54	
4	Оператор весовой	1	6,25	
5	Тамбонная СЭЗ+мед.пункт (1-этаж.)	1	30	
6	Временный туалет (1-этаж.)	1	30	
7	Коптерка+склад (2-х этаж.)	1	30	
8	Офисы (2-х этаж.)	2	60	

### Примечание:

- Стройгенплан разработан на основе схемы отвода земельного участка под строительство, генерального плана, ПСД и задания заказчика.
- Оборудовать площадку очистки и мойки автотранспорта и механизмов от грязи при выезде со стройплощадки, конструкцию покрытия временных дорог см. часть ПОС.
- При производстве строительно-монтажных работ строго соблюдать требования СН РК 1.03-00-2011 «Строительное производство. Организация строительства предприятий, зданий и сооружений», "Пособие по разработке проекта организации строительства и проектов производства работ", "Охрана труда и техника безопасности в строительстве", "Правила пожарной безопасности при производстве строительно-монтажных работ." ППБС-01-94, ГОСТ 12.1.013.78 "Система безопасности. Электробезопасность. Общие требования."
- В подготовительный период выполнить следующие виды работ:
  - размещение временных зданий складского, бытового, общественного назначения;
  - устройство складских площадок;
  - обеспечение строительной площадки противопожарным инвентарем, водоснабжением освещением.



Изм. Колуч. Лист. И.док. Подп. Дата

Выполнил Даврова А. 04.21  
 Проверил Пыкурин В. 04.21  
 Н.контроль Пыкурин В.

Многофункциональный комплекс с медицинским центром, встроеными помещениями и паркингом, расположенный по адресу: г.Нур-Султан, р-н Алматы район пересечения улиц А.Байтурсынова и А52 (проектное наименование)

Генеральный план

Строительный генеральный план. М 1:500

ТОО "ВП Инжиниринг" г. Нур-Султан

Формат: А2