



ТОО «ЕВА-2017»
Государственная лицензия
№19012013 от 03.06.2019 г.

Заказчик: "KST SERVICE GROUP"

Рабочий проект

**Строительство гиперавтомаркета и автомойки по
адресу: г. Костанай, район завода дизельных
двигателей**

Паспорт проекта

ТОМ-1
233-2022-27.10-РП

г. Костанай 2023 г.



ТОО «ЕВА-2017»
Государственная лицензия
№19012013 от 03.06.2019 г.

Заказчик: "KST SERVICE GROUP"

Рабочий проект

**Строительство гиперавтомаркета и автомойки по
адресу: г. Костанай, район завода дизельных
двигателей**

Паспорт проекта

ТОМ-1

233-2022-27.10-РП



Директор


Чуканов С.В.

Главный инженер проекта


Папертный В.А.

Нормоконтроль


Агибаев А.Б.

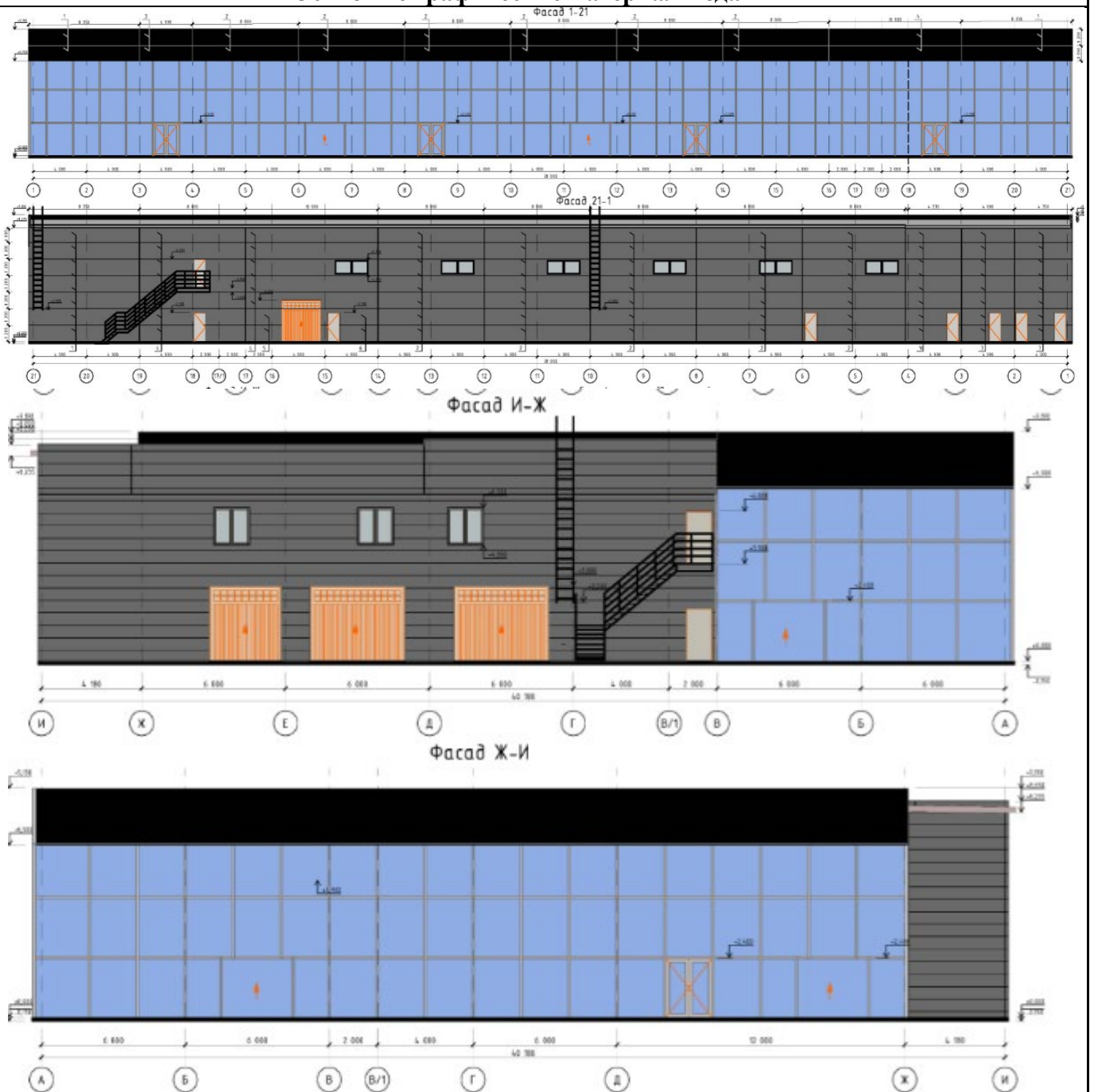
г. Костанай 2023 г.

Заказчик:
"KST SERVICE GROUP"
Разработчик:
ТОО ЕВА-2017
Источник финансирования:
собственные средства
Место расположения:
г. Костанай, район завода
дизельных двигателей

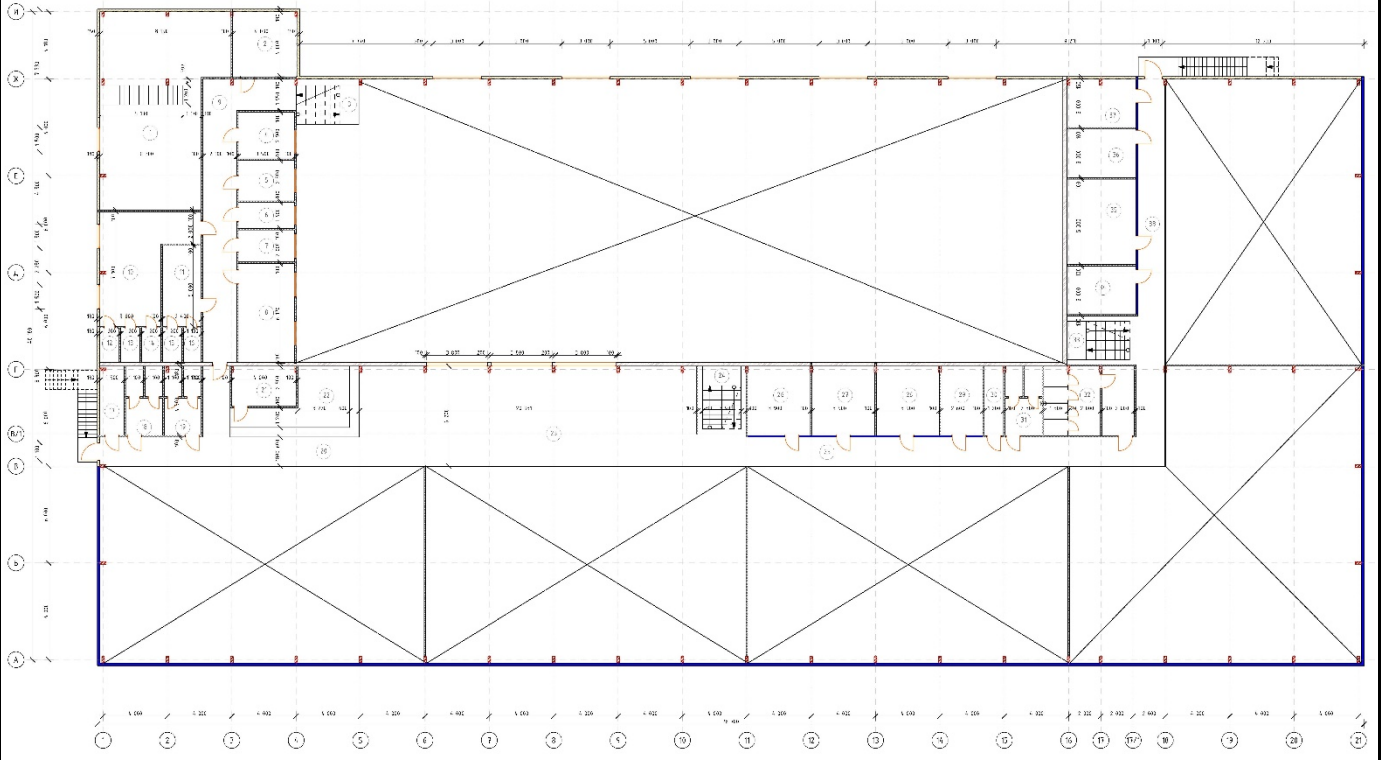
Наименование проекта
Строительство гипермаркета и автомойки по адресу:
г. Костанай, район завода
дизельных двигателей

Исходные данные, в том числе:
1. Архитектурно-планировочного задания № KZ72VUA00923872 от 27.06.2023 г.;
2. Задания на проектирование № 233-2022-27.10-РП от 27.10.2022г.;
3. Акт на земельный участок от 28.07.2021г., кадастровый номер 12-193-042-329;
4. Акт на земельный участок от 15.01.2020г., кадастровый номер 12-193-042-330;
5. Акт на земельный участок от 28.07.2021г., кадастровый номер 12-193-042-536;
5. Технического заключения об инженерно-геологических изысканиях, заказ № 59/22, выполнило ТОО «АСП консалтинг»
6. Топографической съемки выполненной ТОО «АСП консалтинг» от 17.03.2023г.

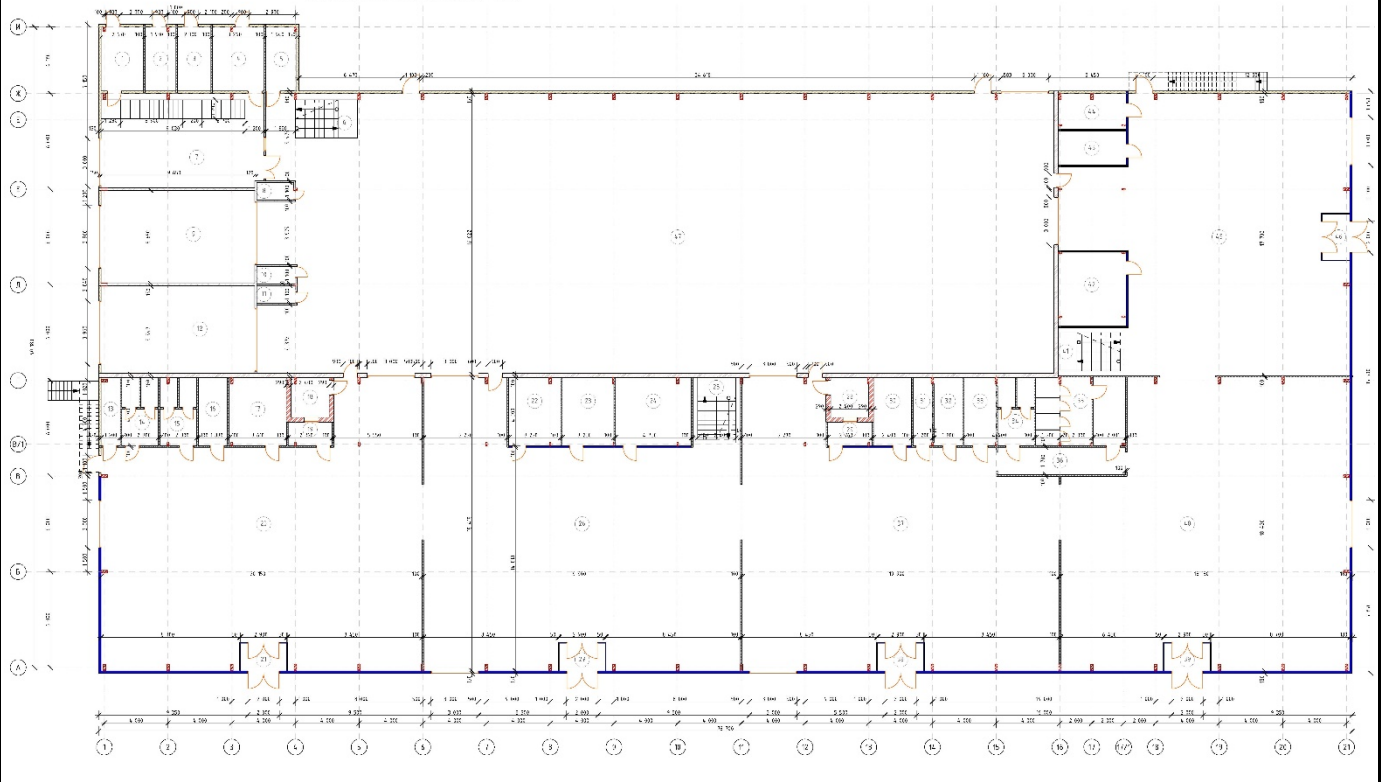
Эскизные графические материалы здания



План второго этажа на отм. +4.050



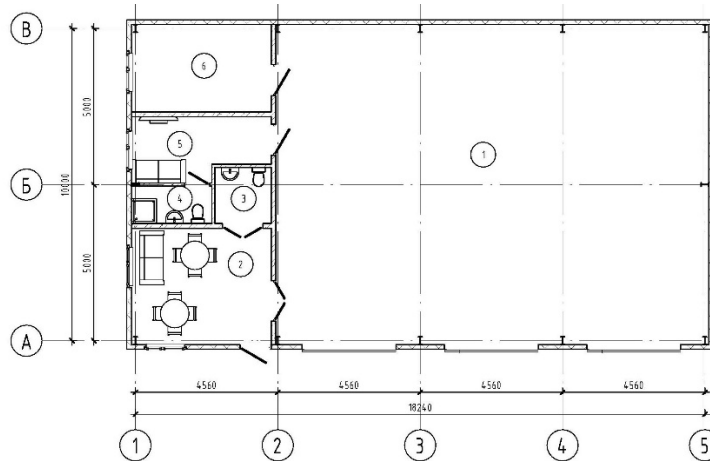
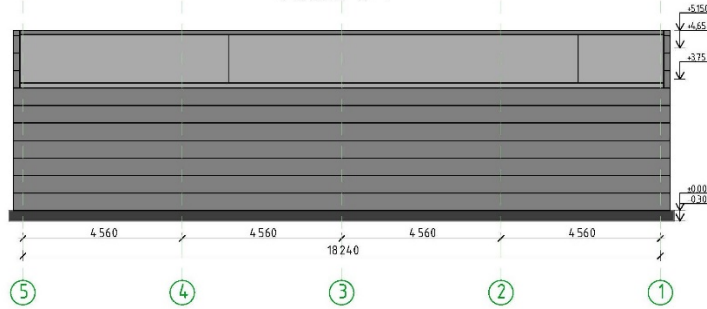
План первого этажа на отм. 0.000



Фасад 1-5



Фасад 5-1



Технико-экономические показатели

ТЭП гиперавтомаркета

Количество этажей-2
 Общая площадь- 3590,74м2
 Строительный объем- 26970 м3
 Площадь застройки – 3073,5 м2

ТЭП автомойки

Количество этажей-1
 Общая площадь- 185,93 м2
 Строительный объем- 1058,53 м3
 Площадь застройки – 230,5 м2

Общая сметная стоимость строительства в текущих ценах 2022 года _____ в том числе:

_____ - СМР;
 _____ - оборудование;

Назначение объекта - жилищно-гражданского назначения, относится к общественным зданиям и сооружениям.

Состав проекта

Том 1 - ПП - Паспорт проекта

Том 2 – ОПЗ - Общая пояснительная записка

Том 3 - ГП - Генеральный план

Том 4 - ПОС - Проект организации строительства

Том 5 - ТХ - Технологическая часть

Том 6 - АР - Архитектурно-строительные решения

Том 7 - КЖ - Конструкции железобетонные

Том 8 - КМ - Конструкции металлические

Том 9 – ЭОМ- Электрическое освещение (внутреннее), и силовое электрооборудование

Том 10 – ПС - Пожарная сигнализация

Том 11 – ОВ - Отопление и вентиляция
Том 12 – ВК - Водопровод и канализация
Том 13 - ООС - Оценка воздействия на окружающую среду
Том 14 - ЭП - Энергетический паспорт
Том 15 - Расчеты конструкций
Сведения о климатических условиях района и площадки
Согласно НТП РК 01-01-3.1 (4.1) «Снеговые нагрузки согласно Приложения «В» карта 4 составляет 150 кгс/м ² . Ветровые нагрузки (ветровые давление) согласно НТП РК 01-01-3.1 (4.1) «Ветровые воздействия» по Приложению «Ж» составляет 77 кгс/м ² . Расчетная температура наиболее холодной пятидневки-33,5С.
Архитектурно-планировочные решения
<p>На первом этаже расположены кузовной цех, покрасочные камеры, автомойка, шоурумы, помещения хранения авто.</p> <p>На втором этаже расположены офисные помещения, служебные помещения.</p> <p>В здании гиперавтомаркета размещается: автосалон для продажи автомобилей, место для ожидания покупателей, столы для размещения продавцов - консультантов.</p> <p>Основные объёмно-планировочные параметры:</p> <p>- Общая площадь 3441,99 м². Высота здания в самой высокой точке - 9,190м., высота потолков 3,00м и 3,9 м.</p> <p>Освещение двустороннее искусственное и трехстороннее естественное: основная площадь ограждающих конструкций выполнена из остекленных витражей.</p> <p>На путях эвакуации для отделки, облицовки, окраски стен и потолков применены не горючие материалы.</p> <p>Выходы из помещений расположены рассредоточено, двери на путях эвакуации выполнены открывающимися по направлению выхода из здания. К зданию автосалона обеспечен свободный подъезд пожарной машины по периметру по организованным проездам.</p>
Конструктивные решения здания
<p>Конструктивная схема здания - каркас здания решен в виде ряда стальных рам, установленных с шагом 4м. Рамы состоят из стальных колонн и плоских ферм.</p> <p>-Фундаменты столбчатые, монолитные, железобетонные. По периметру наружных стен выполнена цокольная монолитная балка.</p> <p>-основной несущий каркас здания: колонны и стойки фахверка изготовлены в виде прокатных двутавров постоянного сечения. Фермы изготовлены из квадратных труб.</p> <p>-Кровля мембранная - утеплитель толщиной 200мм (40 верхний утеплитель и 160 нижний).</p> <p>-Стены наружные - Структурная сэндвич панель «Венталл-С3mm», толщиной 180 мм.</p> <p>-Остекленная часть наружного фасада - Фасадная серия ТП-50300, вертикальная светопрозрачная конструкция по каталогу ТП-50300, АС "ТАТПРОФ".</p> <p>-Цвет наружной обшивки - Фасад-темно-серый RAL 7011. Цоколь-темно-серый RAL 7011, Аллюминиевые рамы и импосты-темно-серый RAL 7011, цвет внутренней обшивки - белый, RAL9003. Раскладка панелей горизонтальная.</p> <p>-Стены внутренние и перегородки - пластиковые перегородки из ПВХ толщиной 70мм по ТУ 640 РК 01244419 АР-05-2000.</p> <p>-Двери - внутренние дверные блоки типа ДО по ГОСТ 30970-2014, наружные двери типа ДН по ГОСТ 30970-2014, ворота наружные типа ВМ ПВС по ГОСТ 31174-2017.</p>
<p>директор /Власов Е.В. _____ подпись. М.П.</p> <p>Ответственный за составление паспорта /Ануаров А.М./ _____ подпись.</p> <p style="text-align: center;">Дата составления 08.2023 г.</p>