

*Капитальный ремонт здания расположенного по адресу:
г. Петропавловск, ул. Медведева 41/11*

РАБОЧИЙ ПРОЕКТ



Заказ №07-24

До экспертизы

*Заказчик:
ИП Микотин Сергей Александрович*

*Альбом 1
Том № 2*

06-21-АС

*Генпроектировщик:
ТОО "Интелэнергострой"
ГСЛ №20012069
тел: +7 705 860 58 14
e-mail: intelens@mail.ru*



Директор ТОО "Интелэнергострой" Семахин А. В.

ПЕТРОПАВЛОВСК 2024

ВЕДОМОСТЬ ОСНОВНЫХ КОМПЛЕКТОВ РАБОЧИХ ЧЕРТЕЖЕЙ


Обозначение	Наименование	Примечание
ПЗ	Пояснительная записка	Том 1
АС	Архитектурно-строительные чертежи	Том 2
СМ	Смета	Том 3
ПОС	Проект организации строительства	Том 4

ВЕДОМОСТЬ РАБОЧИХ ЧЕРТЕЖЕЙ ОСНОВНОГО КОМПЛЕКТА АС





№ п/п	Наименование	Примечание
1	Общие данные (начало)	АС-1
2	Общие данные (окончание)	АС-2
3	План демонтажных работ	АС-3
4	Схема расположения обрешётки	АС-4
5	Разрез 1-1. Спецификация изделий	АС-5
6	План кровли	АС-6

Проект разработан в соответствии с действующими нормами и правилами и предусматривает мероприятия, обеспечивающие взрывобезопасность и пожаробезопасность при эксплуатации зданий.

ГИП



Е.В. Фомин

Заказ № 07/24						АС			
ИП Микотин Сергей Александрович									
Изм.	Коп.уч.	Лист	№ док	Подпись	Дата	Стадия	Лист	Листов	
ГИП		Фомин Е.			02.24	Капитальный ремонт здания расположенного по адресу: г. Петропавловск, ул. Медведева 41/11	РП	1	6
Разработал		Фомин Е.			02.24				
Проверил		Фомин Е. В.			02.24				
						Общие данные (начало)		ТОО "Интелэнергострой" ГСЛ № 20012069	
Норм.контр.		Фомин Е. В.			02.24				

Ведомость ссылочных и прилагаемых документов

Обозначение	Наименование	Примечание
СН РК 3.02-08-2013	Административные и бытовые здания.	
СН РК 2.02-01-2023	Пожарная безопасность зданий и сооружений.	
СН РК 3.04-02-2014	Бетонные и железобетонные конструкции.	
СН РК 2.01-01-2013	Защита строительных конструкций от коррозии	
СН РК 1.03-05-2011	Охрана труда и техника безопасности в строительстве	

ОБЩИЕ УКАЗАНИЯ

1. ОБЩАЯ ЧАСТЬ

1.1. ИСХОДНЫЕ ДАННЫЕ

Рабочая документация на капитальный ремонт здания по адресу: г. Петропавловск, ул. Медведева 41/11

1.2. ГРАДОСТРОИТЕЛЬНЫЕ И ПРИРОДНЫЕ УСЛОВИЯ

Здание расположено в г. Петропавловск, Северо-Казахстанская область.

Климатический район - IV

Нормативная снеговая нагрузка - 180 кг/м²

Нормативная ветровая нагрузка - 77 кг/м²

Расчетная зимняя температура наружного воздуха - -34,8°С

Характеристика существующего здания:

Класс здания - II

Степень огнестойкости - II

Степень долговечности - II

Уровень ответственности здания - II

Класс функциональной пожарной опасности Ф 5.2

1.3. При расчете конструкций учтен коэффициент надежности по нагрузке равный 0,95

1.4. Элементы конструкций запроектированы в соответствии с требованиями:

-СН РК 5.01-02-2013 "Основания зданий и сооружений."

-НТП РК 01-01-3.1-2017 "Нагрузки и воздействия".

2. ХАРАКТЕРИСТИКА СООРУЖЕНИЯ И КОНСТРУКТИВНЫЕ РЕШЕНИЯ.

2.1. Проектом предусмотрен демонтаж существующей обрешетки и кровельного покрытия из профлиста с последующим устройством новой обрешетки из деревянных балоков 50x200(н) и кровли из профлист НС44-1000-0,7. Восстановление кирпичной кладки отдельных участков стен

3. ИЗГОТОВЛЕНИЕ И МОНТАЖ

3.1 Изготовление и монтаж конструкций производить в соответствии с требованиями: СНИП РК 5.03-07-2013 "Несущие и ограждающие конструкции". -указаниями чертежей марки АС.

4. МАТЕРИАЛ КОНСТРУКЦИЙ

4.1 Наружные стены из силикатного кирпича по ГОСТ 379-2015.

4.2 Марки стали элементов конструкций приняты в зависимости от группы конструкций.

4.3 Для изготовления деревянных конструкций должны применяться пиломатериалы хвойных пород по ГОСТ 8486-86 с размерами по ГОСТ 24454-80*Е. Древесина должна быть не ниже II сорта.

5. АНТИКОРРОЗИОННАЯ ЗАЩИТА. ГИДРОИЗОЛЯЦИЯ

Работы по антикоррозийной защите производить в соответствии с требованиями:

-СН РК 2.01-01-2013 "Защита строительных конструкций от коррозии"

-ГОСТ 9.402-80 "Покрытия лакокрасочные"

-ГОСТ 12.3.005-75* "Соблюдение техники безопасности при производстве окрасочных работ"

Все металлические элементы защитить от коррозии покраской эмалью ПФ-115 по ГОСТ 6465-75* в два слоя, по грунтовке ПФ 0142 ТУ 6-10-1698-78.

Все деревянные конструкции должны быть антисептированы и подвергнуты глубокой пропитке антипиренами в соответствии с требованием СН РК 2.01.01-2013 "Защита строительных конструкций от коррозии" и СН РК 2.02-01-2022 "Пожарная безопасность зданий и сооружений". В местах соприкосновения деревянных конструкций с металл. конструкциями и кирпичной кладкой проложить 2 слоя рубероида.

6. УКАЗАНИЯ ПО ПРОИЗВОДСТВУ РАБОТ В ЗИМНЕЕ ВРЕМЯ

Настоящий проект разработан для производства работ при положительных температурах. При выполнении строительно-монтажных работ в зимний период следует руководствоваться требованиями СН РК 5.03.-7-2013 "Несущие и ограждающие конструкции".

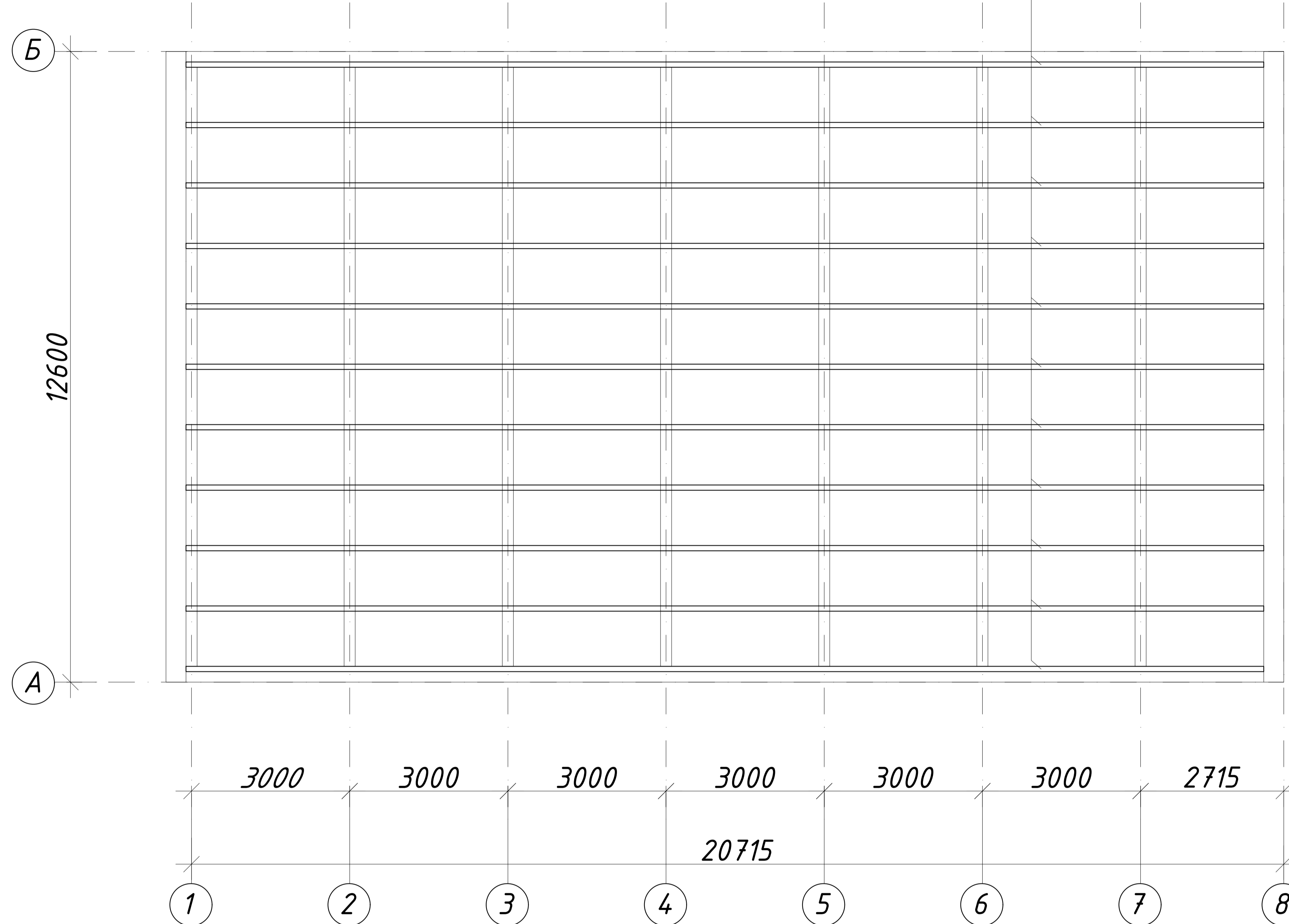
ТЕХНИКО-ЭКОНОМИЧЕСКИЕ ПОКАЗАТЕЛИ

№ п/п	Наименование показателя	Ед. изм.	Значение
1	Площадь застройки	кв. м.	271,4
2	Общая площадь здания.	кв. м.	249,4
3	Строительный объем здания	куб. м	1265,0
4	Этажность	этажн.	1
5	Продолжительность строительства	мес.	

Заказ № 07/24						АС			
ИП Микотин Сергей Александрович									
Изм.	Коп.уч.	Лист	Недок	Подпись	Дата	Капитальный ремонт здания расположенного по адресу: г. Петропавловск, ул. Медведева 41/11	Стадия	Лист	Листов
ГИП		Фомин Е.			02.24		РП	2	
Разработал		Фомин Е.			02.24				
Проверил		Фомин Е. В.			02.24				
Общие данные (окончание)						ТОО "Интелэнергострой" ГСЛ № 20012069			
Норм.контр.		Фомин Е. В.			02.24				

ПЛАН ДЕМОНТАЖНЫХ РАБОТ

Демонтируемая обрешётка
из деревянных балок 50x200(h)



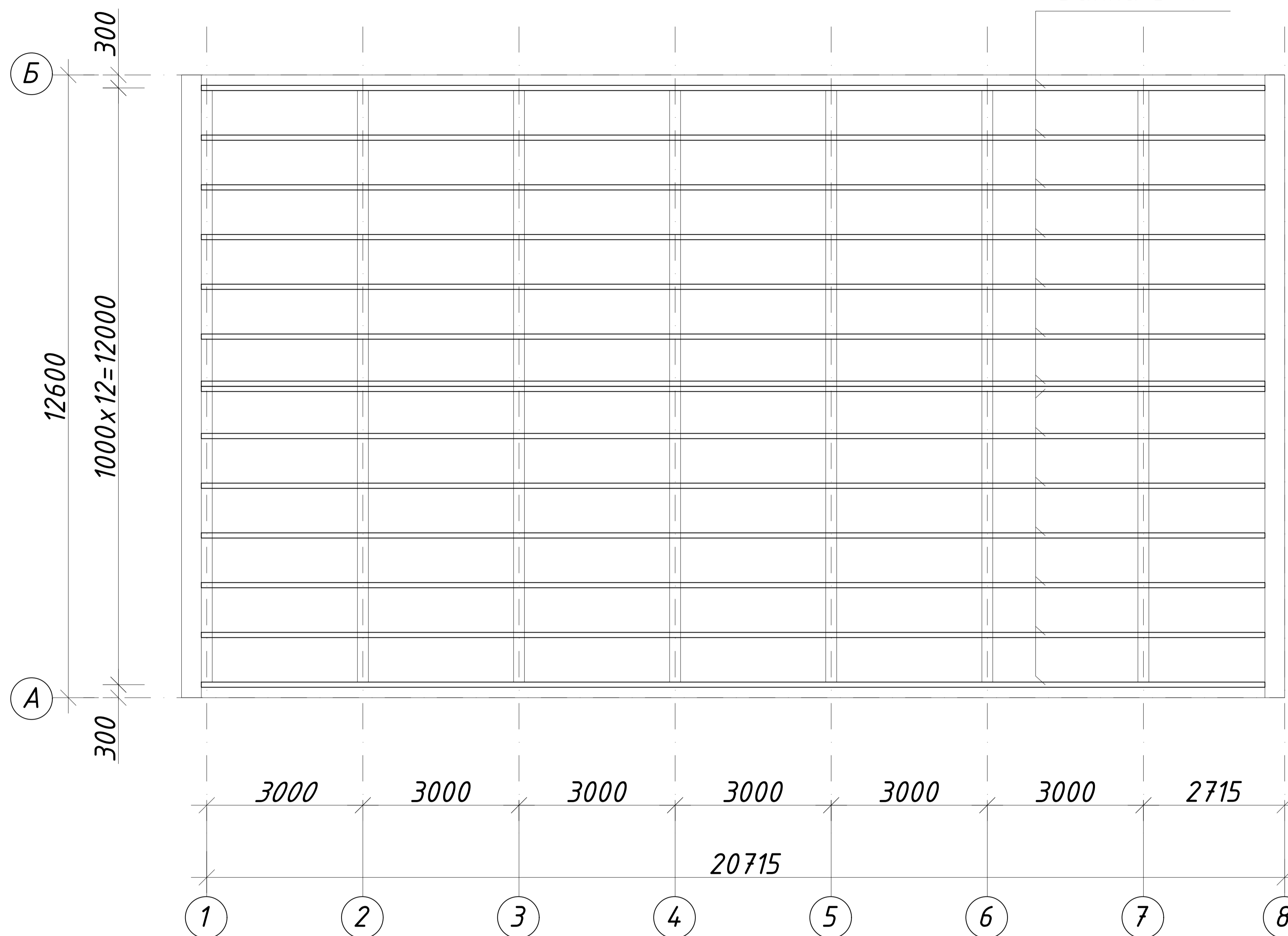
ВЕДОМОСТЬ ОБЪЕМОВ ДЕМОНТАЖНЫХ РАБОТ

Номер по п/п	Наименование работ	Ед. измер.	Кол-во	Примечание
1	Демонтаж кровли из профлиста НС 44-1000-0,7	м ²	273,0	
2	Демонтаж обрешётки из деревянных балок 50x200(h)	м.п.	231,0	2,31 м ³

Заказ № 07/24						АС			
ИП Микотин Сергей Александрович									
Изм.	Кол.уч.	Лист	Недок	Подпись	Дата	Капитальный ремонт здания расположенного по адресу: г. Петропавловск, ул. Медведева 41/11	Стадия	Лист	Листов
ГИП				Фомин Е.	02.24		РП	3	
Разработал				Фомин Е.	02.24				
Проверил				Фомин Е. В.	02.24				
Норм.контр.				Фомин Е. В.	02.24				
План демонтажных работ						ТОО "Интелэнергострой" ГСЛ № 20012069			

СХЕМА РАСПОЛОЖЕНИЯ ОБРЕШЁТКИ

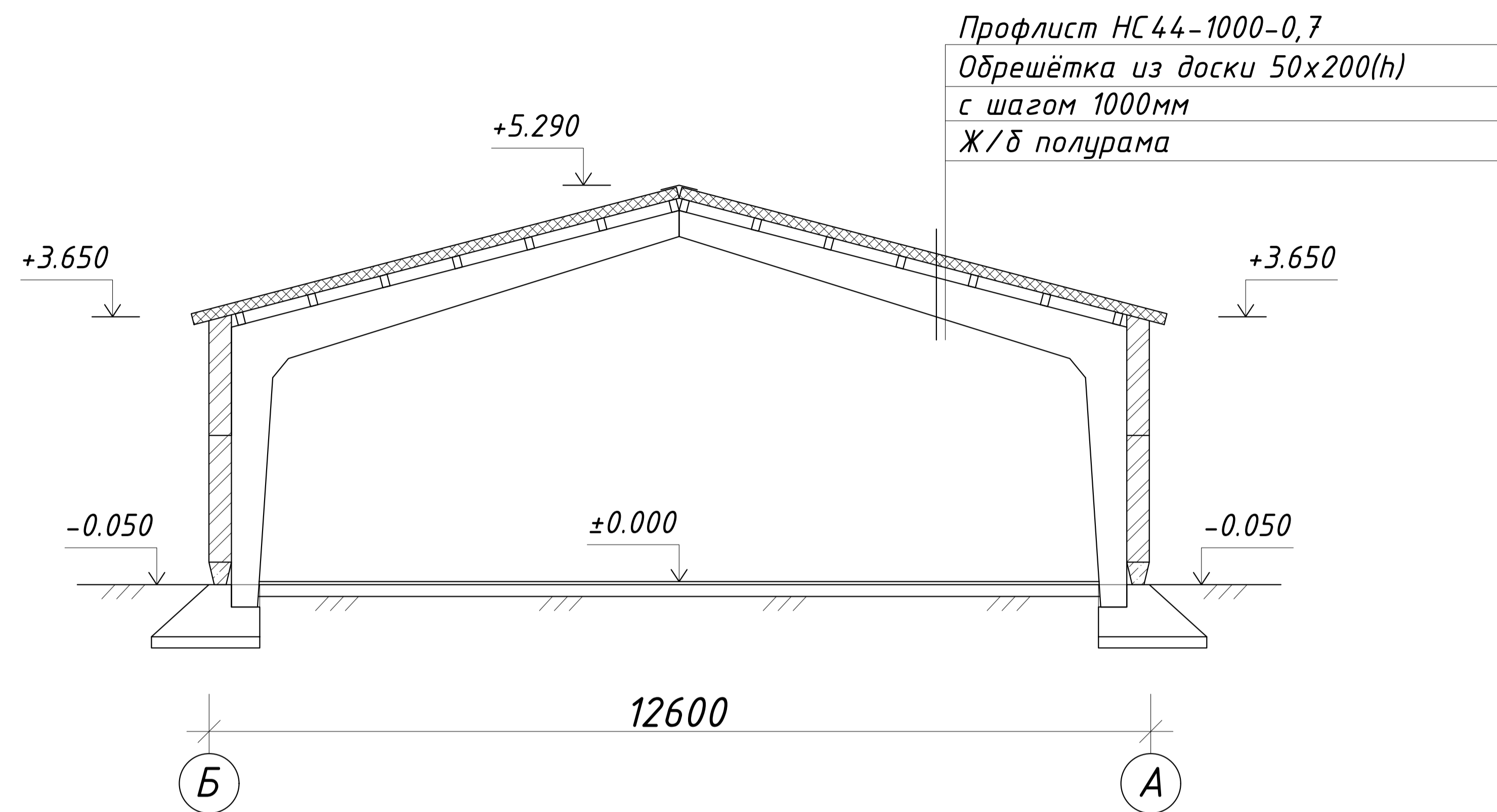
Балка Б-1



Перед устройством обрешётки выполнить замену отсутствующих и частично выпавших кирпичей по ряду "А" в осях 2-3 и в осях 6-7, а так же по ряду "Б" в осях 7-8

						Заказ № 07/24			АС		
						ИП Микотин Сергей Александрович					
Изм.	Колуч.	Лист	Недок	Подпись	Дата	Капитальный ремонт здания расположенного по адресу: г. Петропавловск, ул. Медведева 41/11			Стадия	Лист	Листов
ГИП		Фомин Е.		<i>Фомин</i>	02.24				РП	4	
Разработал		Фомин Е.		<i>Фомин</i>	02.24						
Проверил		Фомин Е. В.		<i>Фомин</i>	02.24	Схема расположения обрешётки			ТОО "Интелэнергострой" ГСЛ № 20012069		
Норм.контр.		Фомин Е. В.		<i>Фомин</i>	02.24						

РАЗРЕЗ 1 - 1



Указания по перекладки отдельных участков стен:

Перекладку отдельных участков стен и замену выпавших или ослабленных камней производят в направлении сверху вниз при разборке старой кладки и снизу вверх – при выполнении новой кладки. При этом принимают меры, обеспечивающие сохранность и стабильность положения вышележащих участков стены и опирающихся на них конструкций.

К разборке старой и устройству новой кладки приступают после установки временных креплений, которые сохраняются на весь период производства работ. Для замены узких простенков (до 1 м) временные крепления выполняют из одиночных стоек, опирающихся на низ оконного или дверного проема и поддерживающих непосредственно элементы перемычек, а для широких простенков (более 1 м) – из парных стоек, устанавливаемых по обеим сторонам проема. При устройстве временных креплений обеспечивают плотное прилегание верха и низа стоек, а также включение их в работу с помощью клиньев. В особо ответственных случаях включение стоек временных креплений в работу контролируют замером деформации стойки в процессе подбивания клиньев.

Чтобы разгрузить деформированный участок, применяют разгрузочные балки, которые заводят с обеих сторон стены в заранее пробитые борозды. В первую очередь балку заводят с наиболее ослабленной стороны стены. Для этого размечают и пробивают в стене борозду, высота которой должна быть больше высоты разгрузочной балки на 40...60 мм.

Далее подготавливают площадки опирания балки на кладку глубиной не менее 250 мм и устанавливают балку. Зазор между верхней поверхностью балки и кладкой зачеканивают жестким цементным раствором. С другой стороны стены эти операции выполняют через 2... 3 сут после установки и заделки первой балки.

Запрещается одновременная перекладка стен в нескольких ярусах по вертикали и доступ людей в нижележащие помещения.

Размеры камней, используемых для ремонта, должны соответствовать размерам камней ремонтируемой кладки. Они должны быть близкими по своим физико-механическим свойствам. Для возведения новых простенков применяют материалы (кирпич, бетонные камни и т.п.) повышенной прочности, не ниже марки 100.

Состав и марка раствора должны соответствовать требованиям проекта. Раствор используют до начала схватывания. Если он расслоился при перевозке, то перед употреблением его тщательно перемешивают. В зависимости от назначения раствор должен обладать подвижностью, определенной по стандартному конусу: для стен и столбов из кирпича – 80...130; стен из пустотелого кирпича – 70...80; клинчатых перемычек – 50...60 мм.

Горизонтальные швы между рядами кирпичной кладки и вертикальные швы между кирпичами в перемычках, простенках и столбах заполняют раствором. При кладке в пустошовку глубина не заполненных раствором с лицевой стороны швов не должна превышать 15 мм для стен и 10 мм (только вертикальных швов) – для столбов. Швы в местах сопряжения старой и новой кладки тщательно заполняют раствором и расчеканивают. Верх новой кладки не доводят до старой на 30...40 мм; этот зазор зачеканивают жестким цементным раствором марки не ниже 100. В отдельных случаях для обеспечения повышенной плотности примыкания новой кладки к старой допускается в незатвердевший раствор забивать плоские стальные клинья.

Спецификация изделий

Марка поз.	Обозначение	Наименование	Кол.	Масса ед, кг	Примеч.
Б-1	ГОСТ 24454-80*	Балка деревянная 50x200(н) м.п.	294,0	2,94 м ³	
	ГОСТ 24045-94	Профлист НС44-1000-0,7 м ²	273,0	2266,0	
	ГОСТ 379-2015	Кирпич СОРПо-М150/Ф50/1,8 м ³	4,6		

						Заказ № 07/24		АС	
						ИП Микотин Сергей Александрович			
Изм.	Кол.уч.	Лист	Недок	Подпись	Дата	Капитальный ремонт здания расположенного по адресу: г. Петропавловск, ул. Медведева 41/11	Стадия	Лист	Листов
ГИП				Фомин Е.	02.24		РП	5	
Разработал				Фомин Е.	02.24				
Проверил				Фомин Е. В.	02.24				
						Разрез 1 - 1. Спецификация изделий		ТОО "Интелэнергострой" ГСЛ № 20012069	
Норм.контр.				Фомин Е. В.	02.24				

ПЛАН КРОВЛИ



						Заказ № 07/24	АС		
						ИП Микотин Сергей Александрович			
Изм.	Кол.уч.	Лист	Недок	Подпись	Дата	Капитальный ремонт здания расположенного по адресу: г. Петропавловск, ул. Медведева 41/11	Стадия	Лист	Листов
ГИП				Фомин Е.	02.24		РП	6	
Разработал				Фомин Е.	02.24				
Проверил				Фомин Е. В.	02.24				
						План кровли	ТОО "Интелэнергострой" ГСЛ № 20012069		
Норм.контр.				Фомин Е. В.	02.24				