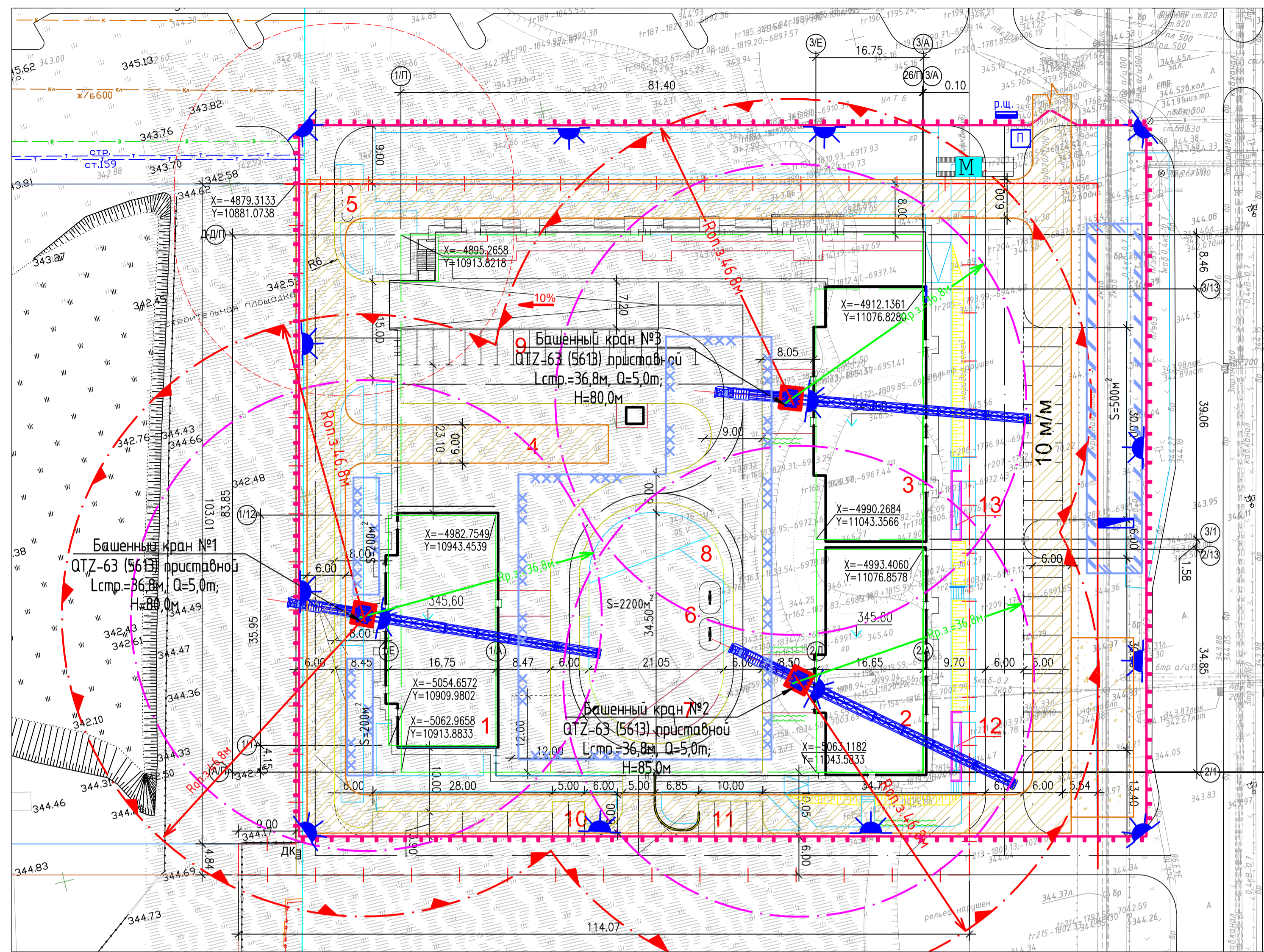


# СТРОЙГЕНПЛАН М 1:500



## Ведомость жилых и общественных зданий и сооружений

№ п/п	Наименование и обозначение	Этажность	Количество		Площадь, м²			Строительный объем			
			Здания	Всего	Здания	Всего	Общей нормируемой	Здания	Всего		
										Квартир	Застройки
1	Секция 1	19	1	143	143	614.17	614.17	4171.19	4171.19	41918.02	41918.02
2	Секция 2	22	1	126	126	557.89	557.89	4073.38	4073.38	44306.1	44306.1
3	Секция 3	19	1	144	144	671.63	671.63	4342.74	4342.74	45715.31	45715.31
4	Паркинг	1	1	-	-	5194.78	5194.78	-	-	24944.42	24944.42
5	Площадка ТБО	-	-	-	-	-	-	-	-	-	-
6	Детская площадка	-	-	-	-	-	-	-	-	-	-
7	Площадка тихого отдыха	-	-	-	-	-	-	-	-	-	-
8	Воркаут	-	-	-	-	-	-	-	-	-	-
9	Автостоянка на 17 м/м	-	-	-	-	-	-	-	-	-	-
10	Автостоянка на 6 м/м	-	-	-	-	-	-	-	-	-	-
11	Автостоянка на 4 м/м	-	-	-	-	-	-	-	-	-	-
12	Пандус	-	-	-	-	15.34	15.34	-	-	-	-
13	Пандус	-	-	-	-	15.34	15.34	-	-	-	-

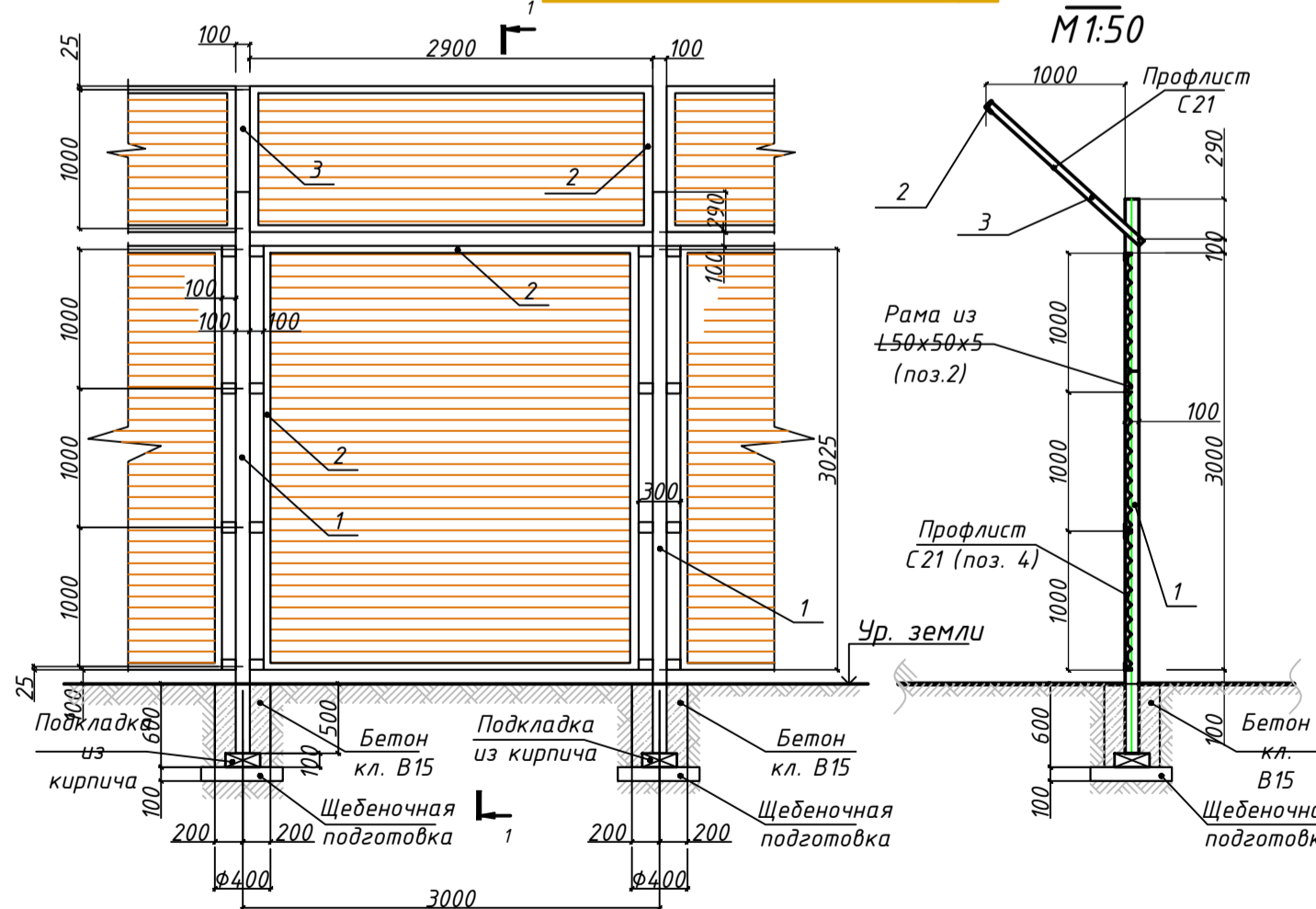
## ПОЯСНЕНИЯ К СТРОЙГЕНПЛАНУ

- Настоящий стройгенплан разработан на строительство «Многоквартирного жилого комплекса со встроенными помещениями паркингом паркингом, город Астана, район "Есиль", проспект Тұран, участок 57/4 (Agata Towers 2) (без наружных инженерных сетей)
- Работы осуществлять в 2 периода: подготовительный и основной.
- В подготовительный период необходимо выполнить:
  - получить разрешительные документы на производство строительно-монтажных работ;
  - подготовку территории строительства;
  - ограждение территории строительства;
  - перенос инженерных сетей, попадающих в зону строительства;
  - частично - вертикальную планировку;
  - отсыпку площадок для складирования конструкций;
  - установку временной трансформаторной подстанции;
  - установку временных зданий и сооружений;
  - устройство временных автомобильных дорог по постоянной трассе, площадок для разворота автомашин, временной автодороги;
  - прокладку временных сетей электроснабжения, водопровода, канализации и связи;
  - установку электrorаспределительных щитов для подключения электрооборудования и электроинструментов.
- В основной период выполнить строительство 3 очереди Многоквартирного жилого комплекса.
- Установку башенных кранов выполнять в соответствии СНиП РК 103-39-2006 «Инструкция по устройству, эксплуатации и перебазированию крановых путей для строительных башенных кранов» по привязкам указанным на плане.
- Временные здания и сооружения. Для бытовых нужд рабочих, занятых на строительно-монтажных работах, предусмотрены здания санитарно-бытового и административного назначения, потребность в которых определена исходя из расчетной максимальной численности работающих в смену. Временные здания и сооружения разместить на свободных площадках и принять мобильными (инвентарными, по серии ПО-420-3 ЦНИИОМТП для строительно-монтажных организаций). Расстояние от временных зданий до строящихся объектов составляет 20,0м, для обеспечения противопожарных разрывов (согласно п.15.30 СНиП РК 3.01-01Ас-2007).
- Сжатый воздухом строительную площадку предусматривается обеспечивать за счет использования передвижных компрессоров, кислородом - за счет привозного в баллонах.
- Площадки складирования. Для складирования материалов и конструкций использовать открытые площадки складирования со щебеночным покрытием, h=20см, в зоне действия монтажных кранов.
- Автодороги. Для подъезда к объекту и подвоза грунта, конструкций и материалов к строительной площадке предусматривается использование существующих автодорог, устройство площадок для разворота автотранспорта и временной автодороги, прокладываемой по постоянной трассе. На площадке предусмотрен круговой проезд с твердым покрытием вокруг строящихся зданий (согласно п.15.30 СНиП РК 3.01-01Ас-2007).
- При выезде из территории строительной площадки предусмотрена установка для мойки колес автомобильного транспорта.
- Электроснабжение. Электроэнергия строительная площадка обеспечивается путем установки временной комплектной трансформаторной подстанции КТП-250, с подключением ее к существующим сетям электроснабжения. Освещение площадки предусмотрено прожекторами типа ПЭС-45, устанавливаемыми на стрелах башенных кранов и на опорах временного ограждения с шагом 40-50м.
- Водоснабжение. Потребность строительства в воде осуществлять путем подключения временной сети к существующей сети водопровода. Вода питьевая - привозная дублированная.
- ВНИМАНИЕ!** В связи с параллельным выполнением строительно-монтажных работ тремя кранами, необходимо:
  - составить мероприятия по безопасному выполнению этих работ - график совмещенных работ в зоне пересечения их стрел;
  - координацию работ кранов производить под непосредственным руководством лиц, ответственных за безопасное производство работ по перемещению грузов кранами;
  - машинисты кранов должны быть оснащены радиопереговорными устройствами;
  - при одновременной работе двух и более кранов расстояние между их стрелами должно быть не менее 5м!
- При обнаружении коммуникаций, не указанных в проекте, земляные работы прекратить и вызвать на место работ представителей заказчика и проектной организации.
- В случае обнаружения при производстве работ других грунтов или несоответствия уровня грунтовых вод принятому в проекте, необходимо вызвать представителя генподрядной проектной организации для составления акта на скрытые работы.
- При производстве строительно-монтажных работ строго соблюдать требования СН РК 1.03-00-2022 "Строительное производство", СН РК 1.03-05-2011, СП РК 1.03-106-2012 «Охрана труда и техника безопасности в строительстве», «Требований промышленной безопасности по устройству и безопасной эксплуатации грузоподъемных кранов», МСТ 12.1013-78 "Система стандартов безопасности труда. Электробезопасность. Общие требования", «Правила пожарной безопасности в Республики Казахстан» утвержденные Приказом Министра по чрезвычайным ситуациям Республики Казахстан от 21 февраля 2022 года № 55

## ВЕДОМОСТЬ ВРЕМЕННЫХ ЗДАНИЙ И СООРУЖЕНИЙ

N п/п	Обозначения	Наименование обозначений	Ед. изм.	Кол-во	Краткая характеристика
1	2	3	4	5	6
1	S=500м	Площадки для размещения врем. зданий и сооружений	кв.м	500	покрытие щебеночное, δ=20см
2	S=2200м	Открыт. площадки складир. материалов и конструкций	кв.м	2600	покрытие щебеночное, δ=20см
3		Автодороги, прокладываемые по постоянной трассе	п.м. кв.м	550 3300	покрытие щебеночное, δ=20см, ширина 6,0м
4		Площадка для разворота автотранспорта	кв.м	300	покрытие щебеночное, δ=20см
5		Щит противопожарный	шт.	4	инвентарный
6	В.щ.	Щит под паспорт объекта	шт.	1	-
7	Т	Биотуалет	шт.	4	биотуалет
8	КТП-250	Комплектная трансформаторная подстанция	шт.	1	мощность -250кВа
9	П	Проходная	шт.	1	-
10	W в р.	Временное электроснабжение	п.м.	600	воздуш. низковольтн.
11		Прожектор	шт.	15	типа ПЭС-45, установить на стрелах башенных кранов и на временном ограждении с шагом 40-50м
12	М	Площадка для мойки автомашин	шт.	1	-
13		Временное ограждение с козырьком	п.м.	500	см. данный лист
14		Башенный кран №1.3 QTZ-63 (5013) приставной Lстр.=36,8м, Q=5,0т, H=85,0м	шт.	3	-
15		Опасная зона (Явл.з.=46,8м) Рабочая зона (Р.з.=36,8м)	-	-	-

### Секция ограждения ОГ-1

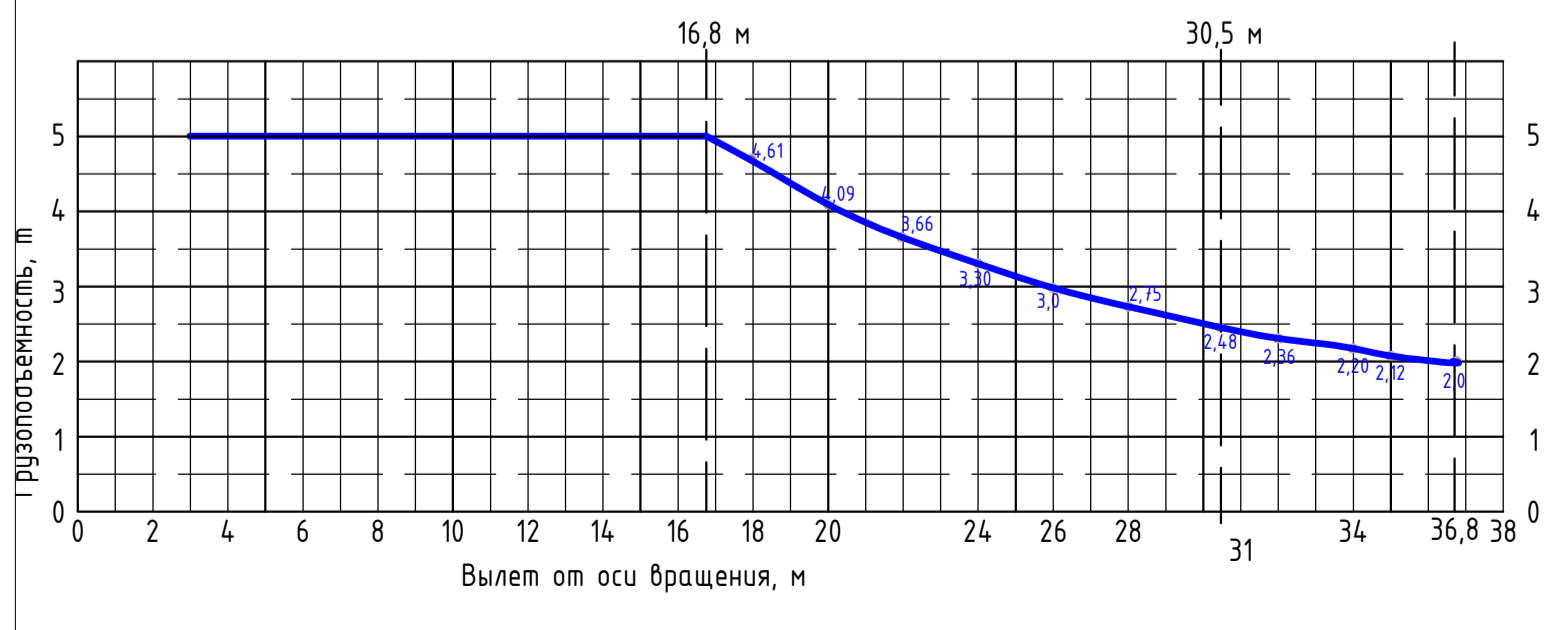


### Спецификация к схеме расположения элементов ограждения ОГ-1

Марка поз.	Обозначение	Наименование	Кол.	Масса ед., кг.	Примечание
1	ГОСТ 8639-68	Секция ограждения ОГ-1 100х3 L=4340	1	39,62	
2	ГОСТ 8509-93	Уголок 50х5 п.м	18,1	3,77	
3	ГОСТ 8509-93	Уголок 63х5 п.м	2,1	4,81	
4	ГОСТ 24045-94	Профнастил С21-100-0,8 м2	9,22		
		Бетон кл. В15	0,07		

- ПРИМЕЧАНИЯ**
- Секция ОГ-1 разработана для многократного применения по периметру отведенного участка.
  - Металлический каркас варить электродами типа Э-42 по ГОСТ 9467-75.
  - Катет шва принять не менее толщины свариваемых элементов.
  - Все металлические конструкции покрыть эмалью ПФ-115 за 2 раза по 2 слоям грунтовки ГФ-021 по ГОСТ 25129-82\*.
  - Профнастил крепить к раме саморезами с шагом через волну.

### График грузоподъемности крана QTZ-63 (5013 5Т)



1. Данный лист выполнен на основании чертежа ш. SGN-ДПР-ССМ-4/33806-ГП, выполненного ТОО "Таймас-М"

SGN-ДПР-ССМ-4/33806-ПДС				Статус		
Изм.	Кол-ч.	Лист	Дав.	Прод.	Дата	Лист
ГИП	Вспанов Е.	##				Организация строительства
ГАП	Кароль К.	##				РП
Разработчик	Исханова Ж.	##				СТРОЙГЕНПЛАН М1500
Проверил	Вспанов Е.	##				

