

Разработчик:  
ТОО "ExpertProject"  
Лицензия ГСЛ №15001148

Заказчик: ТОО "Агро Даму"

# Капитальный ремонт жесткой кровли ТОО "Агро-Даму" расположенного по адресу Центральная промышленная зона, 89 города Павлодар

Директор ТОО "ExpertProject"



Шамигулов Р.М.

Архитектурно-строительные решения (АС)

2021

Ведомость рабочих чертежей основного комплекта

Лист	Наименование	Примечание
1	Общие данные (начало)	
2	Общие данные (окончание)	
3	Фасад здания мельницы 1-4, 4-1	
4	Фасад складского помещения 1-2, 2-1	
5	План кровли здания мельницы	
6	Схема расположения стропильной системы здания мельницы	
7	План кровли складского помещения	
8	Схема расположения стропильной системы складского помещения	
9	Б-Б	
10	Узлы 1, 2, 3	
11	Спецификация элементов кровли	

Ведомость основных комплектов рабочих чертежей

Обозначение	Наименование	Примечание
АС	Архитектурно-строительные решения	

Ведомость ссылочных и прилагаемых документов





Обозначение	Наименование	Примечание
ГОСТ 530-2012	Кирпич и камень керамические. Общие технические условия	
ГОСТ 26633-2012	Бетоны тяжелые и мелкозернистые. Технические условия	
ГОСТ 31173-2003	Блоки дверные стальные. Технические условия.	
ГОСТ 948-2016	Перекрышки железобетонные для зданий с кирпичными стенами	
ГОСТ 8486-86	Пиломатериалы хвойных пород. Технические условия (с Изменениями N 1, 2, 3, с Поправкой)	
СНП РК 3.02-06-2009	Крыши и кровли	
СН РК 1.02-03-2011	Порядок разработки, согласования, утверждения и состав проектной документации на строительство	
СН РК 1.03-05-2011	Охрана труда и техника безопасности в строительстве	

Инв.№ подл.  
Подпись и дата  
Взам. инв.№

Технические решения, принятые в рабочих чертежах, соответствуют требованиям экологических, санитарно-гигиенических, противопожарных и других норм, действующих на территории Республики Казахстан и обеспечивают безопасную для жизни и здоровья людей эксплуатацию объекта при соблюдении мероприятий, предусмотренных рабочими чертежами.

Главный инженер проекта  Шамигулов Р.М.



Изм.	Кол.	Лист	Докум.	Подпись	Дата	АС		
						Капитальный ремонт жесткой кровли ТОО "Агро-Даму" расположенного по адресу Центральная промышленная зона, 89 города Павлодар		
						Стадия	Лист	Листов
						АС	1	11
ГИП		Шамигулов			05.23	ТОО "ExpertProject" лицензия №15001148		
Норм. конт.		Шамигулов			05.23			
Проверил		Шамигулов			05.23			
Разраб.		Рафиков			05.23			
Общие данные (начало)								

## Общие указания

Раздел "Архитектурно-строительные решения" рабочего проекта "Капитальный ремонт жесткой кровли ТОО "Агро-Даму" расположенного по адресу Центральная промышленная зона, 89 города Павлодар" выполнен на основании задания на проектирование, утвержденных заказчиком и в соответствии со следующими нормативными документами:

- СП РК 3.02-107-2014 «Общественные здания и сооружения»;
- НТП РК 02-01-1.7-2013 (к СН РК EN 1992-1-1:2004/2011) «Бетонные и железобетонные конструкции из ячеистого бетона»;
- СН РК 1.02-03-2011 "Порядок разработки, согласования, утверждения и состав проектной документации на строительство";
- СН РК 3.01-01-2013 «Градостроительство. Планировка и застройка городских и сельских населенных пунктов»;
- СН РК 2.02-01-2019 «Пожарная безопасность зданий и сооружений»;
- СП РК 3.02-10-2007 «Пособие к СНиП РК 3.02-43-2007 «Жилые здания»
- СП РК 3.02-137-2013 «Крыши и кровли»
- Природно-климатические характеристики площадки строительства:
  - климатический район строительства- IIIA;
  - нормативное значение ветрового давления для III района по СНиП 2.01.07-85\* - 0,38 кПа (38 кгс/м<sup>2</sup>);
  - расчетное значение снегового покрова для III района по СНиП 2.01.07-85\* - 0,7 кПа (70 кгс/м<sup>2</sup>);
  - температура наиболее холодной пятидневки - минус 36,4°С;
  - участок застройки расположен вне зоны сейсмической активности (согласно СНиП РК 2.03-30-2006 "Строительство в сейсмических районах. Нормы проектирования").

Объект: "Капитальный ремонт жесткой кровли ТОО "Агро-Даму" расположенного по адресу Центральная промышленная зона, 89 города Павлодар" относится к технически несложным объектам II (пониженного) уровня ответственности (согласно Правил определения общего порядка отнесения зданий и сооружений к технически и (или) технологически сложным объектам, утвержденных приказом Министра национальной экономики Республики Казахстан от 28 февраля 2015 года № 165).

Разделом АС предусмотрено:  
 -ремонт наружной отделки отделки  
 -ремонт жесткой кровли

При производстве всех видов работ руководствоваться СН РК 1.03-05-2011 "Охрана труда и техника безопасности в строительстве".

За условную отметку 0,000 принят уровень чистого пола первого этажа здания.

## Конструктивные решения здания мельницы

Здание представляет собой 2-х этажное здание прямоугольной конфигурации в плане  
 Фундаменты - бетон  
 Внутренние стены - панели  
 Перегородки - кирпич  
 Наружные стены - панели  
 Перекрытия - ж/б плиты перекрытия  
 Внутренняя отделка - штукатурка, побелка.  
 Кровля - жесткая

### Технико-экономические показатели

Общая площадь здания - 357,1 м<sup>2</sup>  
 Площадь застройки здания - 358,5 м<sup>2</sup>  
 Строительный объем здания - 2535,41 м<sup>3</sup>

## Конструктивные решения складского помещения

Здание представляет собой 2-х этажное здание прямоугольной конфигурации в плане  
 Фундаменты - бетон  
 Внутренние стены - панели  
 Перегородки - кирпич  
 Наружные стены - панели  
 Перекрытия - ж/б плиты перекрытия  
 Внутренняя отделка - штукатурка, побелка.  
 Кровля - жесткая

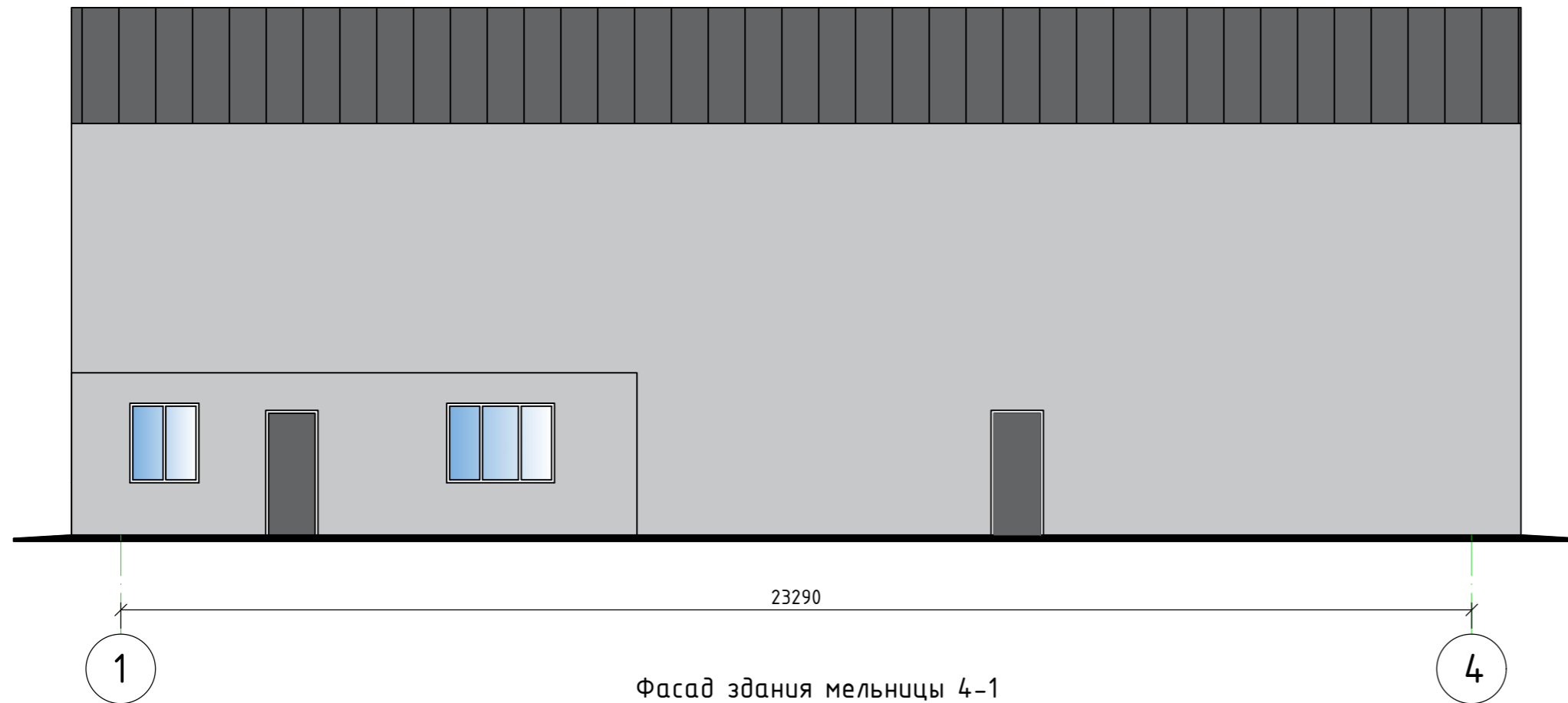
### Технико-экономические показатели

Общая площадь здания - 2250,0 м<sup>2</sup>  
 Площадь застройки здания - 2383,0 м<sup>2</sup>  
 Строительный объем здания - 9532,0 м<sup>3</sup>

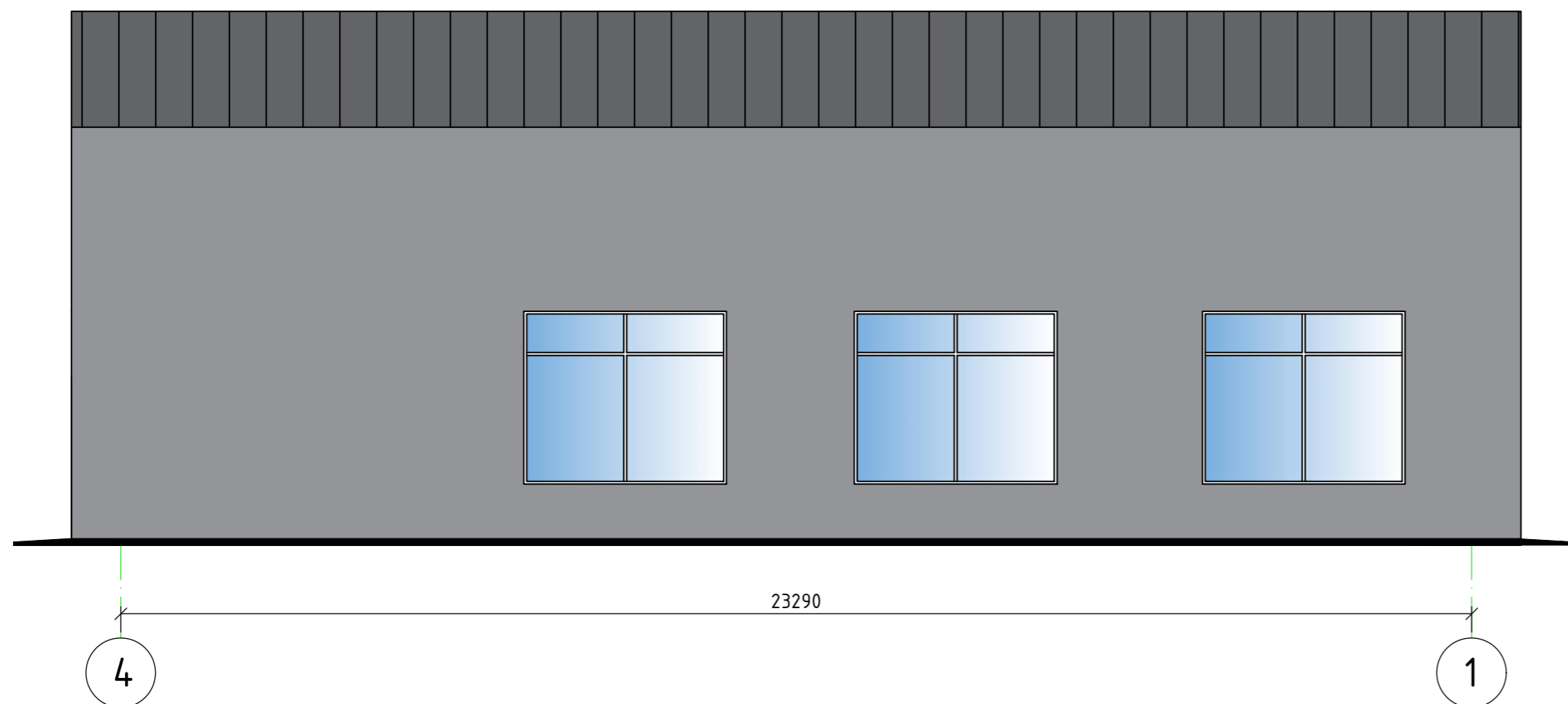
Инв.№ подл.	
Подпись и дата	
Взам.инв.№	

						АС			
						Капитальный ремонт жесткой кровли ТОО "Агро-Даму" расположенного по адресу Центральная промышленная зона, 89 города Павлодар			
Изм.	Кол.	Лист	Докум.	Подпись	Дата		Стадия	Лист	Листов
							АС	2	
ГИП		Шамигулов		<i>Шамигулов</i>	05.23	Общие данные (окончание)	ТОО "ExpertProject" лицензия №15001148		
Норм. конт.		Шамигулов		<i>Шамигулов</i>	05.23				
Проверил		Шамигулов		<i>Шамигулов</i>	05.23				
Разраб.		Рафиков		<i>Рафиков</i>	05.23				

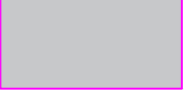

Фасад здания мельницы 1-4



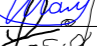
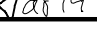


Фасад здания мельницы 4-1



Ведомость наружной отделки

Поз. отделки	Наименование элемента фасада	Наименование материала отделки	Наименование и номер эталона цвета или образец колера	Примечание*
1	Фасад	Штукатурка		1174,0 м2
2	Фасад	Побелка		1174,0 м2

Изм.	Кол.	Лист	Докум.	Подпись	Дата	АС		
						Капитальный ремонт жесткой кровли ТОО "Агро-Даму" расположенного по адресу Центральная промышленная зона, 89 города Павлодар		
						Стадия	Лист	Листов
						АС	3	
ГИП		Шамигулов			05.23	Фасад здания мельницы 1-4, 4-1		ТОО "ExpertProject" лицензия №15001148
Норм. конт		Шамигулов			05.23			
Проверил		Шамигулов			05.23			
Разраб.		Рафиков			05.23			

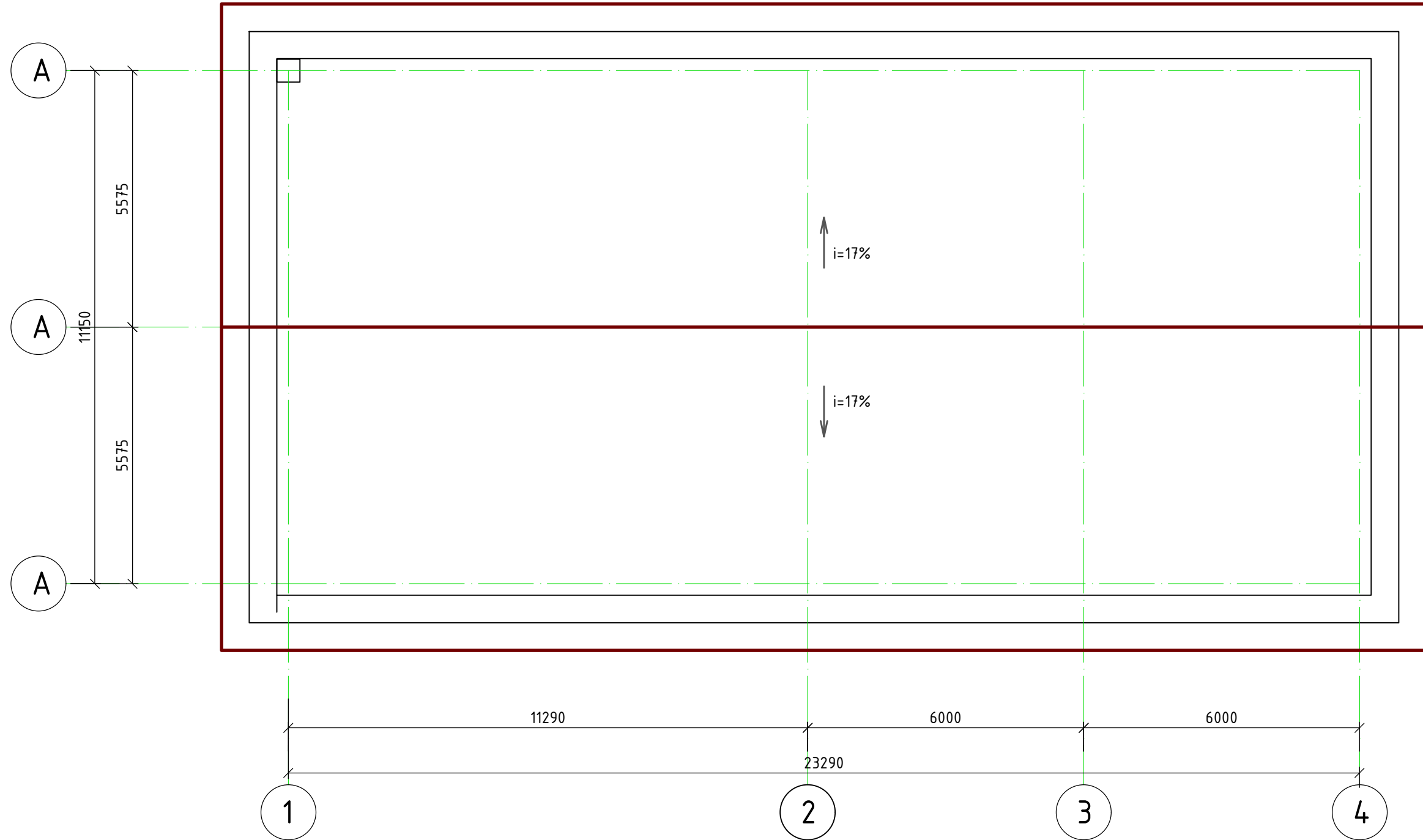
Инв. № подл.

Подпись и дата

Взам. инв. №



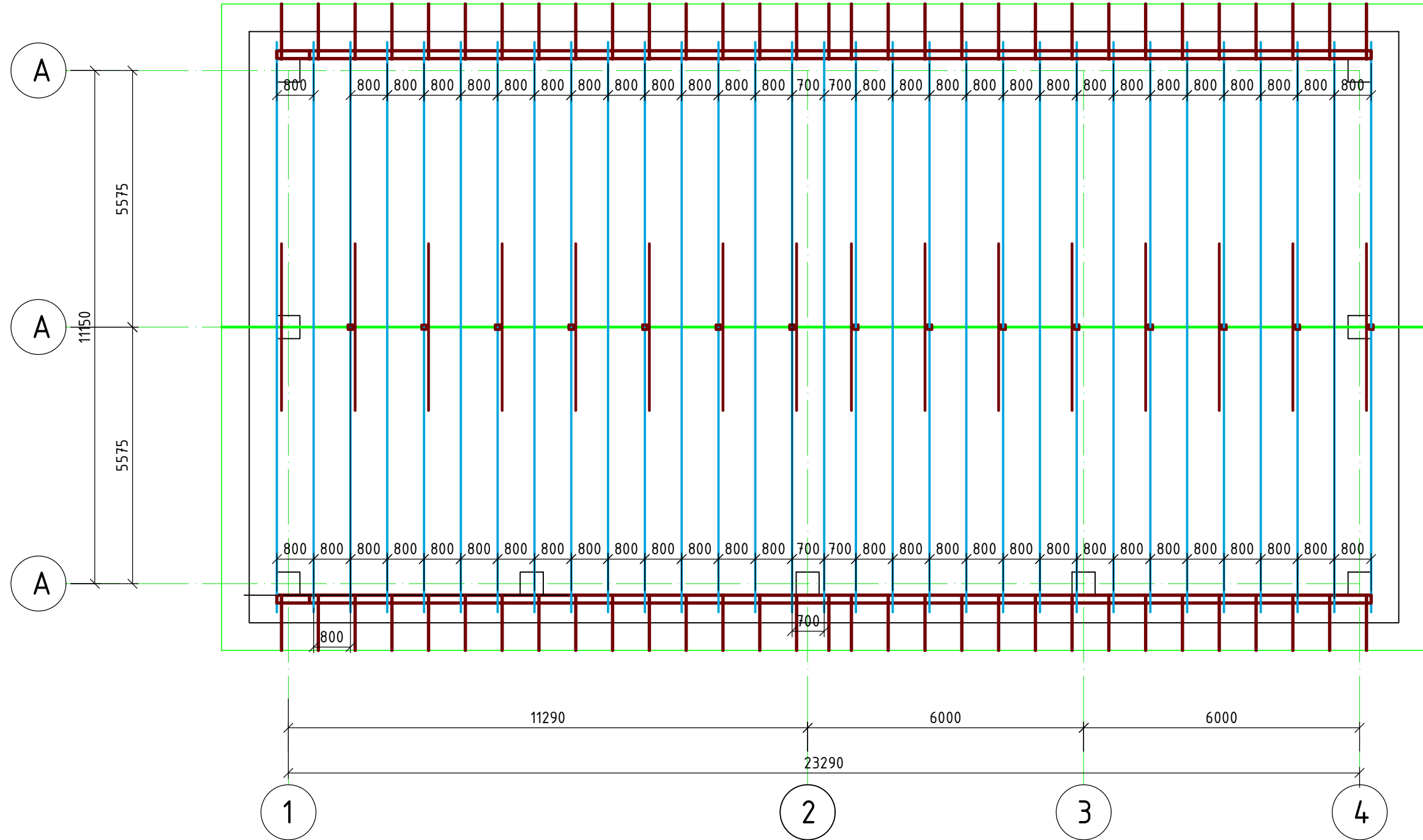
План кровли здания мельницы



Инв. № подл.	Подпись и дата	Взам. инв. №

						АС		
						Капитальный ремонт жесткой кровли ТОО "Агро-Даму" расположенного по адресу Центральная промышленная зона, 89 города Павлодар		
Изм.	Кол.	Лист	Докум.	Подпись	Дата	Стадия	Лист	Листов
						АС	5	
ГИП		Шамигулов		<i>Шамигулов</i>	05.23	План кровли здания мельницы ТОО "ExpertProject" лицензия №15001148		
Норм. конт.		Шамигулов		<i>Шамигулов</i>	05.23			
Проверил		Шамигулов		<i>Шамигулов</i>	05.23			
Разраб.		Рафиков		<i>Рафиков</i>	05.23			

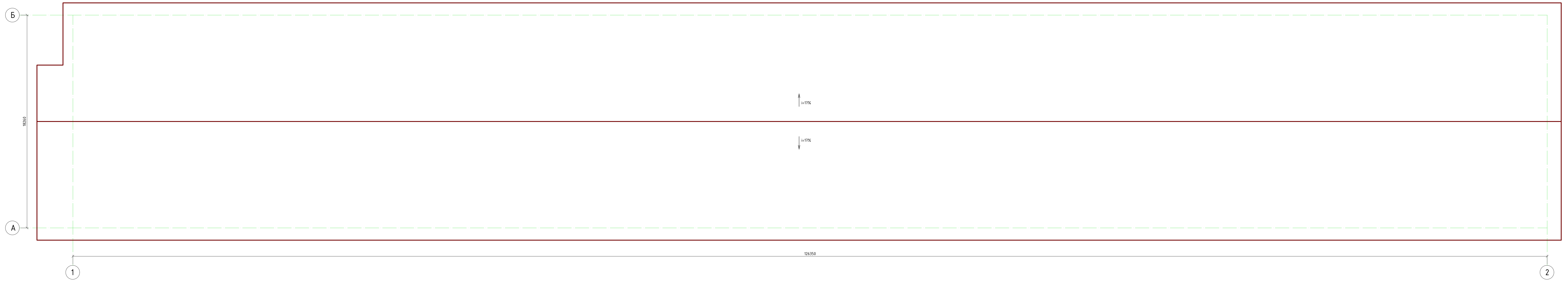
Схема расположения стропильной системы здания мельницы



Инв. № подл.      Подпись и дата      Взам. инв. №

						АС			
						Капитальный ремонт жесткой кровли ТОО "Агро-Даму" расположенного по адресу Центральная промышленная зона, 89 города Павлодар			
Изм.	Кол.	Лист	Докум.	Подпись	Дата		Стадия	Лист	Листов
							АС	6	
ГИП		Шамигулов		<i>Шамигулов</i>	05.23	Схема расположения стропильной системы здания мельницы	ТОО "ExpertProject" лицензия №15001148		
Норм. конт.		Шамигулов		<i>Шамигулов</i>	05.23				
Проверил		Шамигулов		<i>Шамигулов</i>	05.23				
Разраб.		Рафиков		<i>Рафиков</i>	05.23				

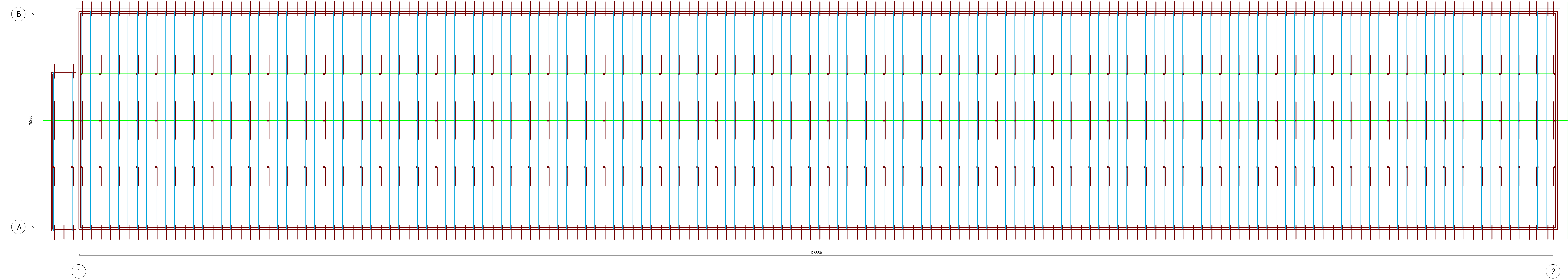
План кровли складского помещения



						АС		
						Капитальный ремонт жесткой кровли ТОО "Агро-Даму" расположенного по адресу Центральная промышленная зона, 89 города Павлодар		
Изм.	Кол.	Лист	Докум.	Подпись	Дата	Стадия	Лист	Листов
						АС	7	
ГИП		Шамигулов		<i>Шамигулов</i>	05.23	План кровли складского помещения		ТОО "ExpertProject" лицензия №1500114.8
Норм. конт.		Шамигулов		<i>Шамигулов</i>	05.23			
Проверил		Шамигулов		<i>Шамигулов</i>	05.23			
Разраб.		Рафиков		<i>Рафиков</i>	05.23			

№ п/п, подп., дата, лист, табл. №

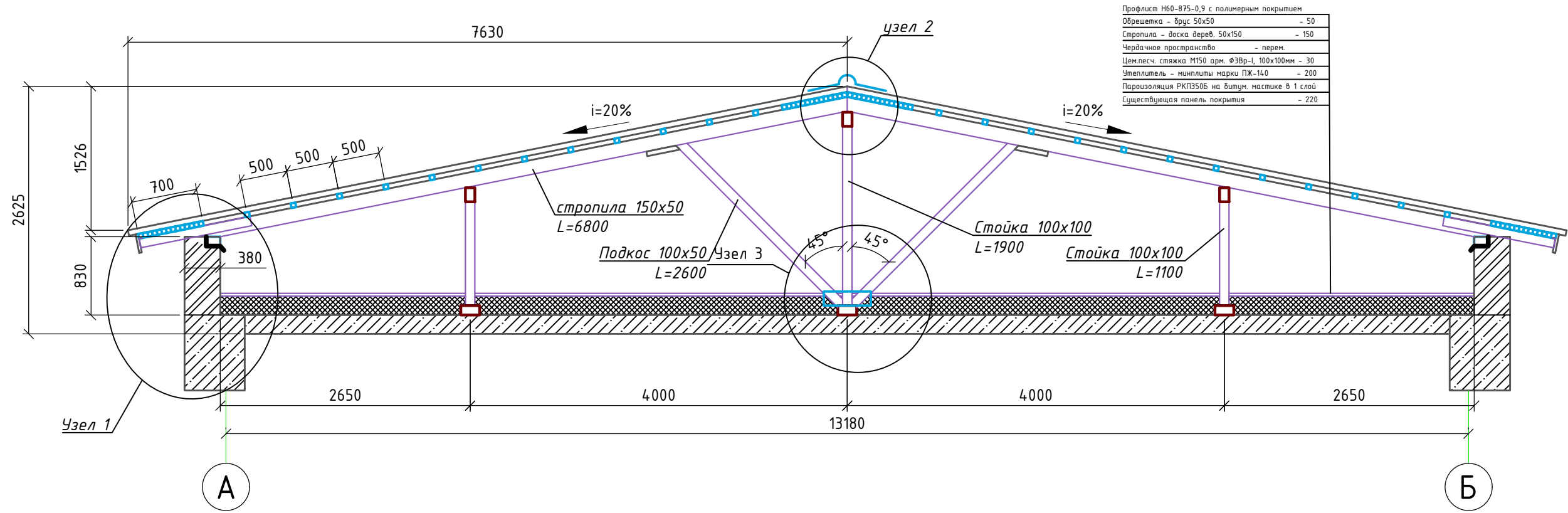
Схема расположения стропильной системы складского помещения



Изд. № подл.  
Подпись и дата  
Вариант №

						АС		
						Капитальный ремонт жесткой кровли ТОО "Агро-Даму" расположенного по адресу Центральная промышленная зона, 89 города Павлодар		
Изм.	Кол.	Лист	Докум.	Подпись	Дата	Стадия	Лист	Листов
						АС	8	
Гип		Шамигулов		<i>Шамигулов</i>	05.23	Схема расположения стропильной системы складского помещения		ТОО "ЕкспертПроект" лицензия №15001148
Норм. конт.		Шамигулов		<i>Шамигулов</i>	05.23			
Проверил		Шамигулов		<i>Шамигулов</i>	05.23			
Разраб.		Рафиков		<i>Рафиков</i>	05.23			

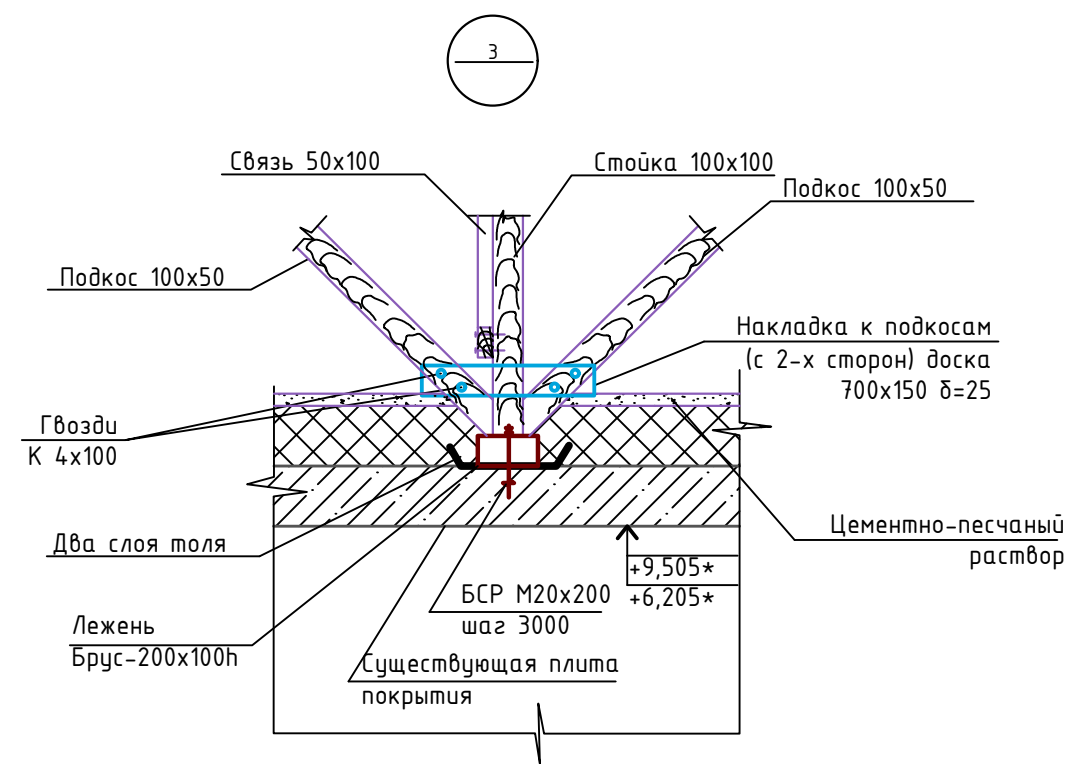
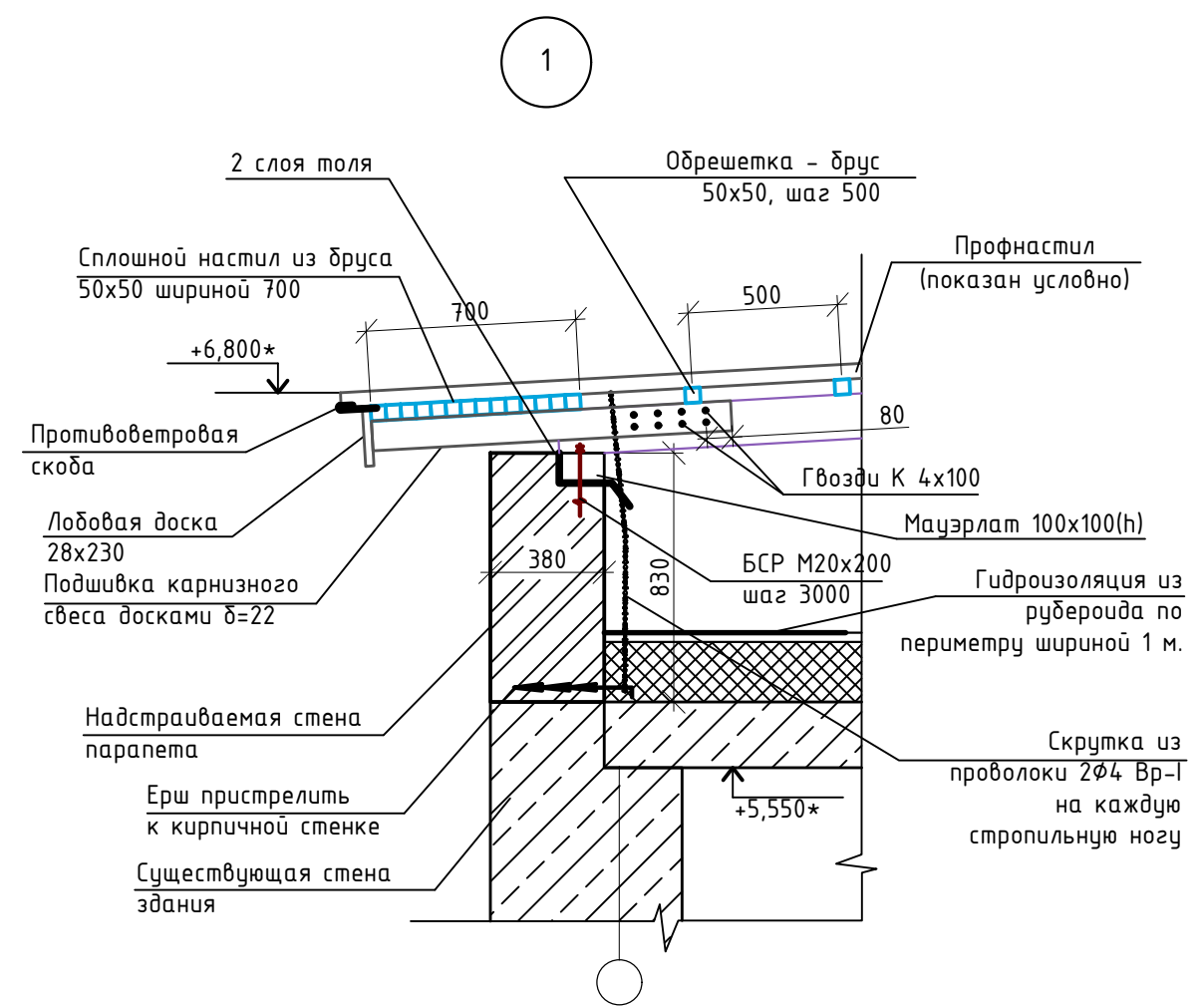
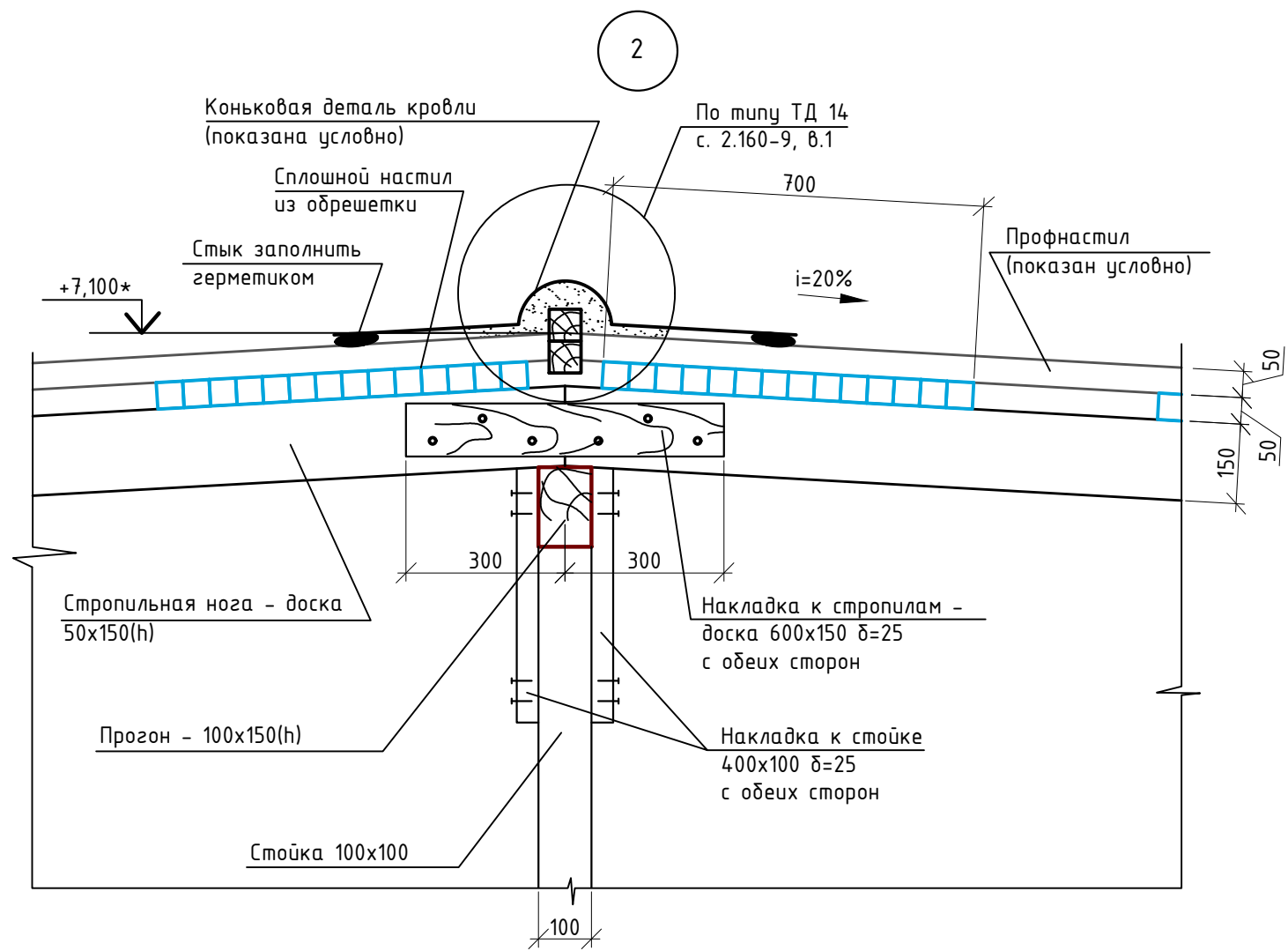
Б-Б



Профлист Н60-875-0,9 с полимерным покрытием	
Обрешетка - брус 50x50	- 50
Стропила - доска дерев. 50x150	- 150
Чердачное пространство	- перем.
Цем.песч. стяжка М150 арм. ф3Вр-1, 100x100мм	- 30
Утеплитель - минплита марки ПЖ-140	- 200
Пароизоляция РКП350Б на битум. мастике в 1 слой	
Существующая панель покрытия	- 220

Инв. № подл.	
Подпись и дата	
Взам. инв. №	

						АС			
						Капитальный ремонт жесткой кровли ТОО "Агро-Даму" расположенного по адресу Центральная промышленная зона, 89 города Павлодар			
Изм.	Кол.	Лист	Докум.	Подпись	Дата		Стадия	Лист	Листов
							АС	9	
ГИП		Шамигулов		<i>Шамигулов</i>	05.23	Б-Б	ТОО "ExpertProject" лицензия №15001148		
Норм. конт.		Шамигулов		<i>Шамигулов</i>	05.23				
Проверил		Шамигулов		<i>Шамигулов</i>	05.23				
Разраб.		Рафиков		<i>Рафиков</i>	05.23				



						<b>АС</b>			
						Капитальный ремонт жесткой кровли ТОО "Агро-Даму" расположенного по адресу Центральная промышленная зона, 89 города Павлодар			
Изм.	Кол.	Лист	Докум.	Подпись	Дата		Стадия	Лист	Листов
							АС	10	
ГИП		Шамигулов		<i>Шамигулов</i>	05.23	Узлы 1, 2, 3	ТОО "ExpertProject" лицензия №15001148		
Норм. конт.		Шамигулов		<i>Шамигулов</i>	05.23				
Проверил		Шамигулов		<i>Шамигулов</i>	05.23				
Разраб.		Рафиков		<i>Рафиков</i>	05.23				

Инв. № подл.	
Подпись и дата	
Взам. инв. №	

Спецификация элементов кровли

Поз.	Обозначение	Наименование	Кол. шт.	Масса ед., кг	Примечание	Объем, м. куб.
1	ГОСТ 8486-86	Брус 100x100(h), м.п.	73,7	--	Мауэрлат	0,74
2	по же	Доска 50x150(h), L=6800	60,0	--	Стропила	3,06
3	по же	Доска 50x100(h), L=2600	24	--	Подкосы	0,312
4	по же	Брус 100x100(h), L=1900	10	--	Стойка	0,19
5	по же	Брус 100x100(h), L=1100	44	--	Стойка	0,484
6	по же	Брус 100x150(h), м.п.	108,3	--	Прогон	0,63
7	по же	Брус 200x100(h), м.п.	102,3	--	Лежень	2,05
8	по же	Доска 50x100(h), L=1200	88	--	Кобылка	0,528
9	по же	Брус 50x50, м.п.	2088,0	--	Обрешетка	5,22
10	по же	Доска 28x230(h), м.п.	80,2	--	Лобовая доска	0,52
11	по же	Доска δ=22, м2	48,2	--	Подшивка карниза	0,07
12	по же	Доска 25x100, L=400	54,0	--	Накладка к стойке(уз7)	0,054
13	по же	Доска 25x150, L=700	24,0	--	Накладка к подкосу(уз3)	0,063
14	по же	Доска 25x150(h), L=600	60,0	--	Накладка к стропилам	0,135
15	по же	Брус 50x50, L=320	24,0	--	Упорный брусок	0,026
16	ГОСТ 9573-2012	Минплита ПЖ-140 δ=200мм, м2	290,0	--	Утеплит. чердака	
17	ГОСТ 6727-80*	φ4 Вр-I, L=3600	90,0		Скрутка	
18	ГОСТ 19903-2015	- 5x12, L=160	90,0		Ерш	
19	ГОСТ 5781-82	φ10А-I, L=420мм	80,2		Металлич. скоба	
20	ГОСТ 19903-2015	- 6x40, м.п.	80,0		Металлич. скоба	
21	ГОСТ 24045-2010	Профнастил с полимерным покрытием Н60-845-0,7 м2	406,2		Без учета нахлеста	
22	ГОСТ 28778-90	БСР М20x200	59,0	--	Для крепл. лежня и мауэрлата шаг 3000	
23	ГОСТ 10923-93	Толь, м2	176,0	--	Толь (см. узлы)	
24	ГОСТ 10923-93	Рубероид РКП-350Б, м2	72,3	--	По периметру	
25	ГОСТ 10923-93	Рубероид РКП-350Б, м2	290,0	--	Пароизол. 2 слоя	
26	ГОСТ 6727-80*	Стяжка из цем.песч. раствора М150 δ=30мм, арм. φ3Вр-I, 100x100мм, м2	290,0	--	В уровне чердака.	
27	ГОСТ 530-2012	КР-р-по 1НФ/100/2,0/35, м3	23,3		Парапеты	
28						
29						
30						
31						

Взам. инв. №  
Подпись и дата  
Инв. № подл.

						АС		
						Капитальный ремонт жесткой кровли ТОО "Агро-Даму" расположенного по адресу Центральная промышленная зона, 89 города Павлодар		
Изм.	Кол.	Лист	Докум.	Подпись	Дата	Стадия	Лист	Листов
						АС	11	
ГИП		Шамигулов		<i>Шамигулов</i>	05.23	ТОО "ExpertProject" лицензия №15001148		
Норм. конт.		Шамигулов		<i>Шамигулов</i>	05.23			
Проверил		Шамигулов		<i>Шамигулов</i>	05.23			
Разраб.		Рафиков		<i>Рафиков</i>	05.23			