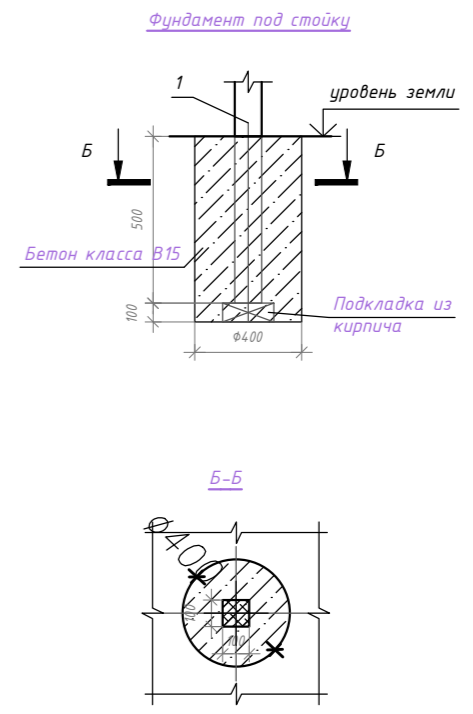
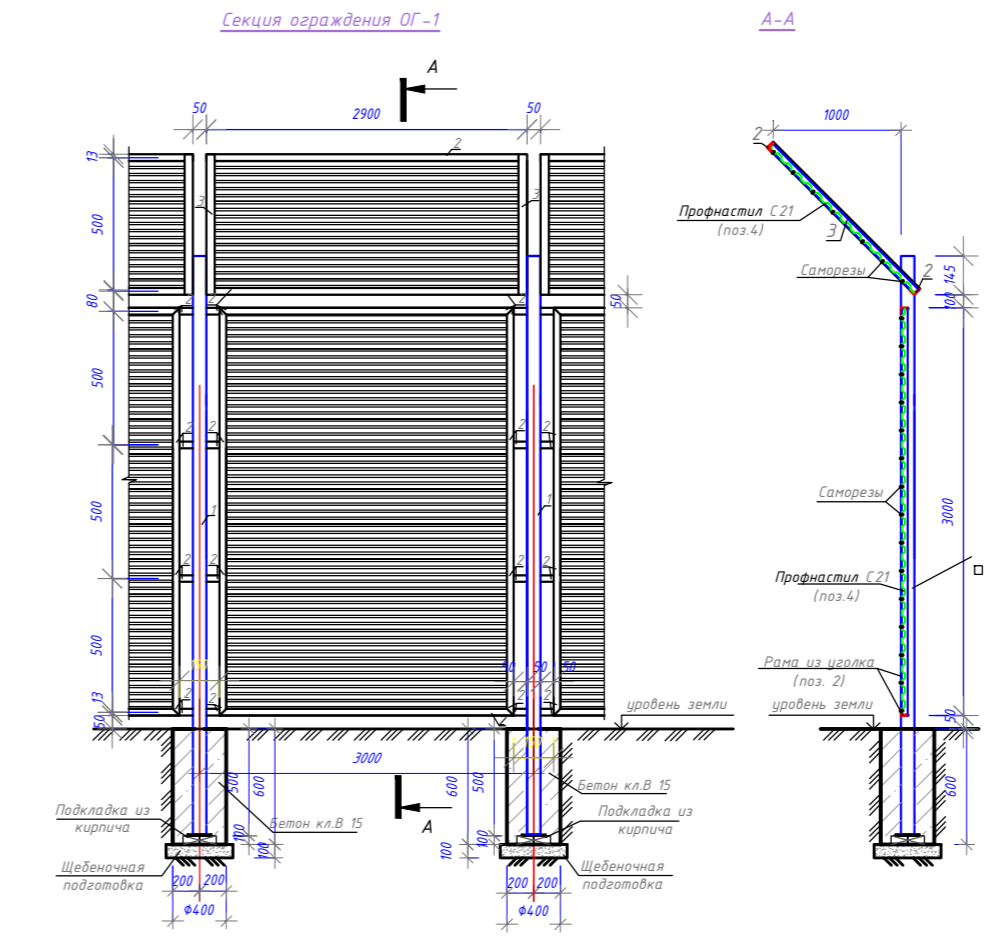
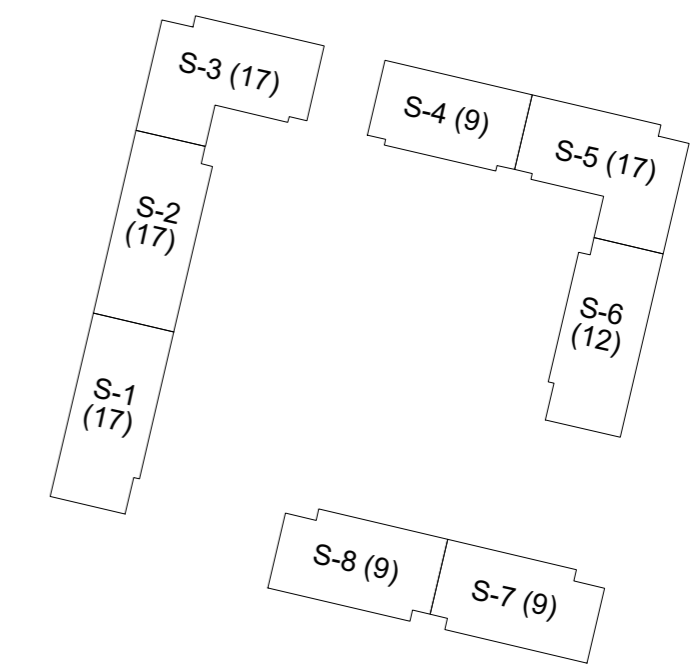
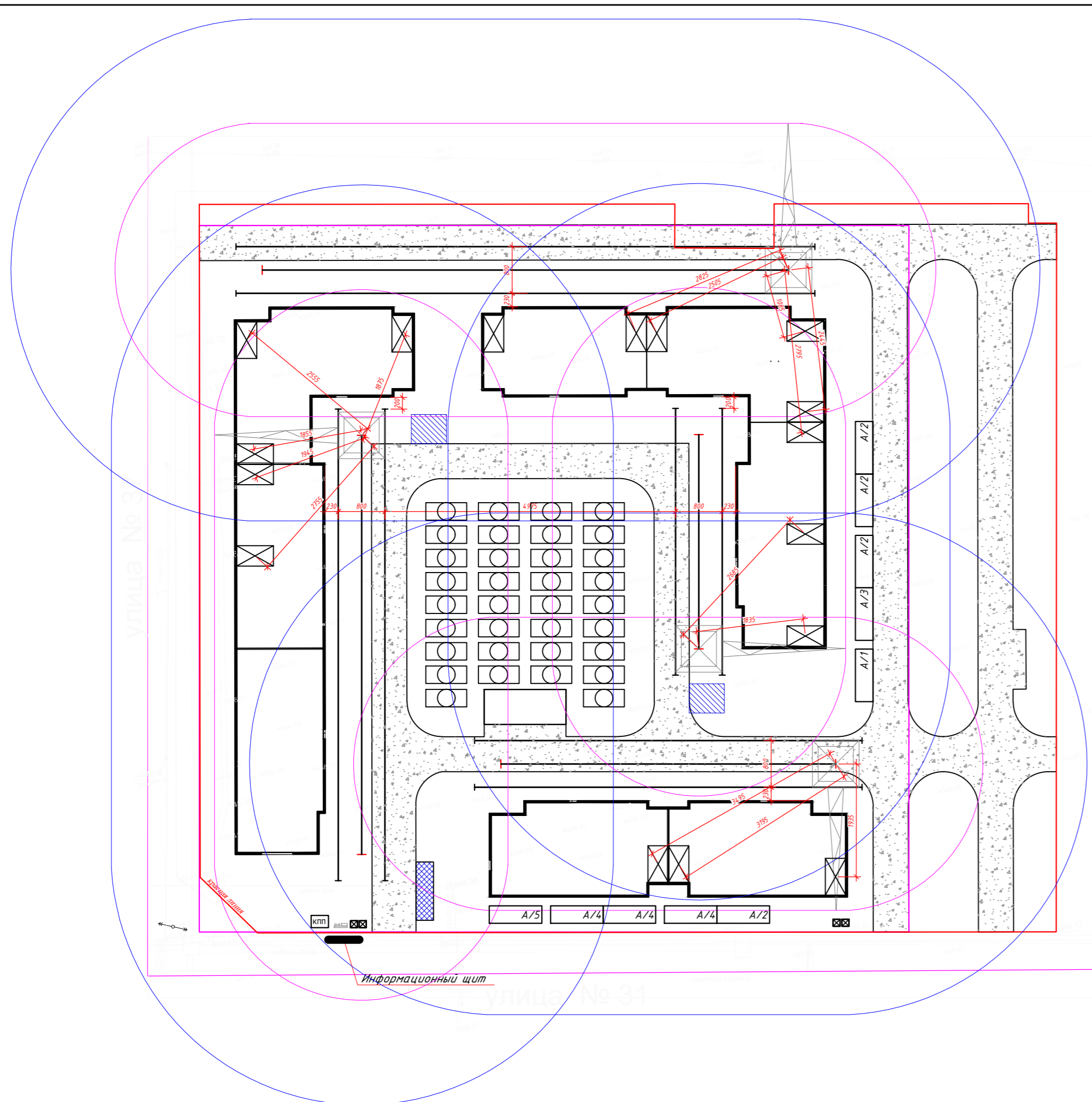
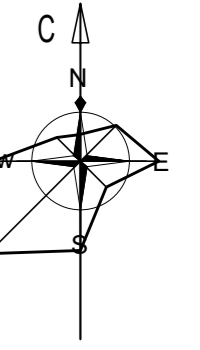


# Схема блокировки



### Условные обозначения:

- Проектируемые здания
- Существующие здания
- Дорога используемая в период строительства
- Существующая теплотрасса
- Существующий водопровод
- Существующая канализация
- Существующая линия электрообеспечения
- Пути башенного крана
- Временное ограждение строительной площадки
- Граница участка
- Репер закрепления оси здания
- Инвентарные здания и сооружения
- Зона действия крана
- Опасная зона действия крана
- Сигнальный переносной знак №2, предупреждающий об опасной зоне по ГОСТ 12.4.026-76
- Пункт мойки автомашин
- Площадка для приема бетона и раствора
- Открытые складские площадки
- Контрольно - пропускной пункт
- Пожарный пост
- Биотуалеты
- крановый путь

| №  | Наименование        | Кол-во | И/ТП шифр | Площ. застр. м2 |
|--|---------------------|--------|-----------|-----------------|
| <b>Экспликация</b>                             |                     |        |           |                 |
| <b>Объекты строящиеся в основном периоде</b>   |                     |        |           |                 |
| 1  | Секция 1-1 (17 эт.) | 1      | индивид.  |                 |
| 2  | Секция 2-1 (17 эт.) | 1      | индивид.  |                 |
| 3  | Секция 3-1 (17 эт.) | 1      | индивид.  |                 |
| 4  | Секция 4-2 (9 эт.)  | 1      | индивид.  |                 |
| 5  | Секция 5-2 (17 эт.) | 1      | индивид.  |                 |
| 6  | Секция 6-2 (12 эт.) | 1      | индивид.  |                 |
| 7  | Секция 7-3 (9 эт.)  | 1      | индивид.  |                 |
| 8  | Секция 8-3 (9 эт.)  | 1      | индивид.  |                 |
| <b>Ведомость временных зданий и сооружений</b> |                     |        |           |                 |
| A/1  | Кантора прораб      | 1      | ГОСС-11-3 | 27              |
| A/2  | Гардеробная         | 4      | ГОСС-Г-14 | 27              |
| A/3  | Душевая             | 1      | ВД-4      | 27              |
| A/4  | Столовая            | 3      | ГОССС-20  | 27              |
| A/5  | Медпункт            | 1      | ГОССМЦ    | 27              |
| Открытые складские площадки                    |                     |        |           | 210             |

### Примечания:

- Секция ОГ-1 разработана для многократного применения по периметру отведенного участка
- Металлический каркас варить электродами типа Э42 по ГОСТ 9467-75.
- Катет шва принять не менее толщины свариваемых элементов.
- Все металлические конструкции покрыть эмалью ПФ-115 за 2 раза по 2 слоям грунтовки ГФ-021 по ГОСТ 25129-82\*.
- Профнастил прикреплять к раме саморезами с шагом через волну

### Спецификация к схеме расположения элементов

| Марка, поз. | Обозначение   | Наименование                           | Кол. | Масса, ед. кг | Примечание |
|-------------|---------------|--|------|---------------|------------|
|             |               | Секция ограждения ОГ-1                 |      |               |            |
| 1           | ГОСТ 8639-68  | □100x3 L=4340                          | 1    | 39.62         |            |
| 2           | ГОСТ 8509-93  | Уголок L 50x5 п.м.                     | 18.1 | 3.77          |            |
| 3           | ГОСТ 8509-93  | Уголок L 63x5 п.м.                     | 2.1  | 4.81          |            |
| 4           | ГОСТ 24045-94 | Профнастил С21-100-0.8, м <sup>2</sup> |      | 9.22          |            |
|             |               | Бетон кл. В15, м <sup>3</sup>          |      | 0.07          |            |

### Примечание:

- Стройгенплан выполнен на стадии проекта организации строительства согласно СН РК 1.03-00-2011 "Строительное производство. Организация строительства предприятий, зданий и сооружений" на основании генерального плана.
- Обеспечение строительства электроэнергией, водой, связью и пр. осуществляется в соответствии с техническими условиями на временное подключение к городским инженерным сетям на период строительства объекта.
- На период строительства зданий обеспечить отсутствие людей в опасной зоне действия крана, согласно СН РК 1.03-05-2011, СП РК 1.03-106-2012 "Охрана труда и техника безопасности в строительстве".
- Строительство жилых зданий производить с помощью передвижного башенного крана СОМАНСА 21СМ550 грузоподъемностью до 25т, высотой подъема крива до 53,1м и вылетом стрелы до 40м.
- Работы по возведению объекта выполнять строго в соответствии с проектом производства работ, разрабатываемым строительной подрядной организацией.
- Пожаротушение предусмотрено спецавтотранспортом.
- Размеры даны в метрах.
- Плановую привязку, размеры зданий см. разбивочный план (лист ГП-2).
- Протяженность временного ограждения строительной площадки - 360 п.м.
- ОБЛ 1-го этажа в 3 секции монтировать два крана
- ОБЛ 1-го этажа в 5 секции монтировать блок и лестничные марши отдельно

Многоквартирный жилой комплекс со встроенными помещениями, детским дошкольным учреждением и паркингом по адресу: г. Астана, р-н Есиль, ул. Турара Рыскулова, уч. № (без наружных инженерных сетей и благоустройства)

Организация строительства: ПИ

Стройгенплан М 1:500

MX ENGINEERING

ТОО "MX-Engineering" г. Нур-Султан 2021г.