

ТОО " ARHALIF "

лицензия ГСЛ №-19015076

*Строительство административных зданий с  
техническими зданиями*

*Алматинская область, Илийский район,  
Энергетический сельский округ, пос. Отеген батыр  
(участок №26)*

*Архитектурный раздел*

*Рабочий проект*

*2021-АР*

*Альбом*

*Генеральный директор*

*Ардак А.А.*

*Заказчик*

*Сабденов О.А.*

*Алматы 2021 г.*

Инв. № подл.	
Подп. и дата	
Взам. инв. №	

Ведомость рабочих чертежей основного комплекта

Лист	Наименование	Примечание
0	Титульный лист	
1	Общие данные	
2	План 1-го этажа на отм. +0,000	
3	План 2-го этажа на отм. +3,400	
4	Маркировочный план 1-го этажа на отм. 0.000	
5	Маркировочный план 2-го этажа на отм. +3.400	
6	Кладочный план 1-го этажа на отм. 0.000	
7	Кладочный план 2-го этажа на отм. +3.400	
8	План кровли	
9	Разрез 1-1	
10	Разрез 2-2	
11	Фасад в осях 1-6 и А-В	
12	Фасад в осях 6-1 и В-А	
16	Крыльцо-1	
17	Пандус-1	
18	Крыльцо-2	
19	Лестница-1	
20	Схема оконных и дверных блоков. Спецификация заполнения витражных и дверных проемов.	
21	Ведомость отделки помещений на отм. ±0.000	
22	Ведомость отделки помещений на отм. +3.400	
23	Экспликация полов 1-го и 2-го этажа	
24	Инструкция по монтажу фасадных кассет	
55	Визуализация 1	
56	Визуализация 2	
57	Кладочный план 1-го этажа на отм. +0,000	
58	Кладочный план 2-го этажа на отм. + 3,200	
59	План с мебелью 1-го этажа на отм. 0.000	
60	План с мебелью 2-го этажа на отм. +3.200	

ОБЩИЕ УКАЗАНИЯ

1. Строительство административного здания с техническими зданиями.  
Местоположение участка: Алматинская обл, Илийский р-н., Энергетический с/о, с. Отеген батыр, участок №26.

АРХИТЕКТУРНЫЕ РЕШЕНИЯ

Здания двухэтажное. Высота от пола до потолка 1-й этаж 3,100 мм., 2-й этаж 3,000 мм.  
Наружные стены из газоблока толщиной 300 мм. Утеплитель стен минеральная вата толщиной 50мм.  
Перегородки из газоблока блока толщиной 250, 150 мм.  
Окно металлопластиковые с двойным остеклением, двери наружные- утепленные металлические.  
Внутренние двери здание - глухие, деревянные, остекленные деревянные.  
Вокруг здания предусмотрено устройство бетонных отмосток шириной 1000 мм.  
Фасад зданий облицован металлокассетой молочного и темно-серого цвета, и цементно-песчаной штукатуркой.  
Фундамент облицован керамогранитом серого цвета.

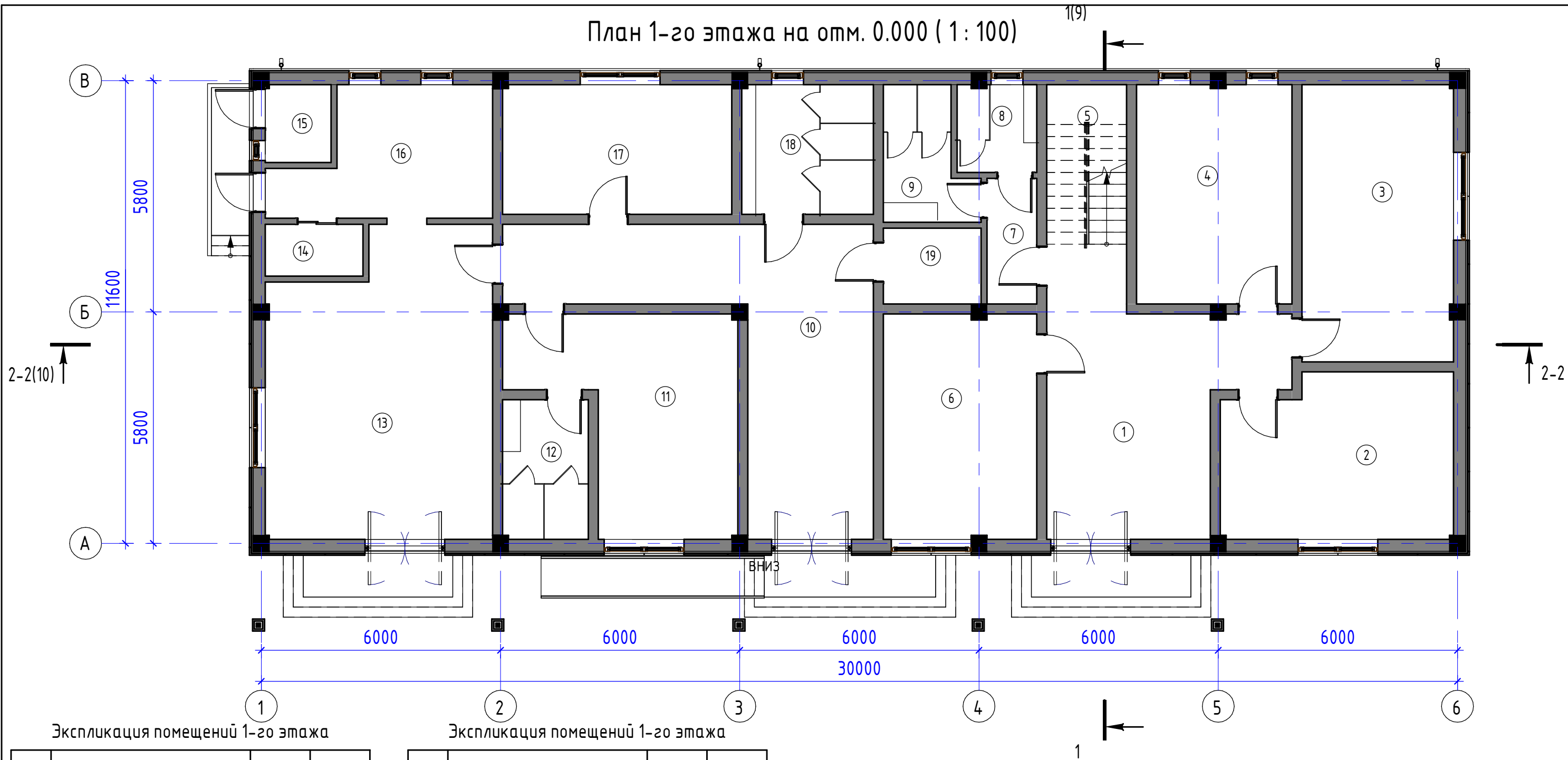
Проект разработан в соответствии с:  
СНиП РК 3.01-01-2008 Градостроительство  
СНиП РК 2.04-01-2010 Строительная климатология  
СН РК 2.02-05-2014 "Пожарная безопасность зданий сооружений"  
СН РК 2.04-01-2011 и СП РК 2.02-104-2012 "Естественное и искусственное освещение" и предусматривает мероприятия: не снижающие расчетную прочность конструкций;  
не ухудшающие архитектурно-эстетические, противопожарные, противовзрывные и санитарные качества; не оказывающие вредное воздействие на окружающую среду при эксплуатации.

Спецификация материалов

Поз. отделки	Наименование элемента	Наименование материала отделки	Ед. изм.	Количество	Примечание
1	Наружная стена (300 мм)	Газоблок	м³	113,2	
2	Внутренняя стена (250мм)	Газоблок	м³	114,4	
3	Внутренняя стена (100мм)	Газоблок	м³	40,5	
4	Утеплитель стен	Миниральная вата 50мм	м³	40,0	

						2021 – AP				
						Адрес проекта: Алматинская обл., Илийский р-н., Энергетический с/о., с. Отеген батыр, участок №26				
Изм.	Кол.уч.	Лист	№ док.	Подп.	Дата	Строительство административного здания с техническим зданиям.	Стадия	Лист	Листов	
							ЭП	1		
ГАП		Ардак А.А.					Общие данные	ТОО "ARHALIF"		
Разработал		Сапи Н.С.								

План 1-го этажа на отм. 0.000 ( 1 : 100)



Экспликация помещений 1-го этажа

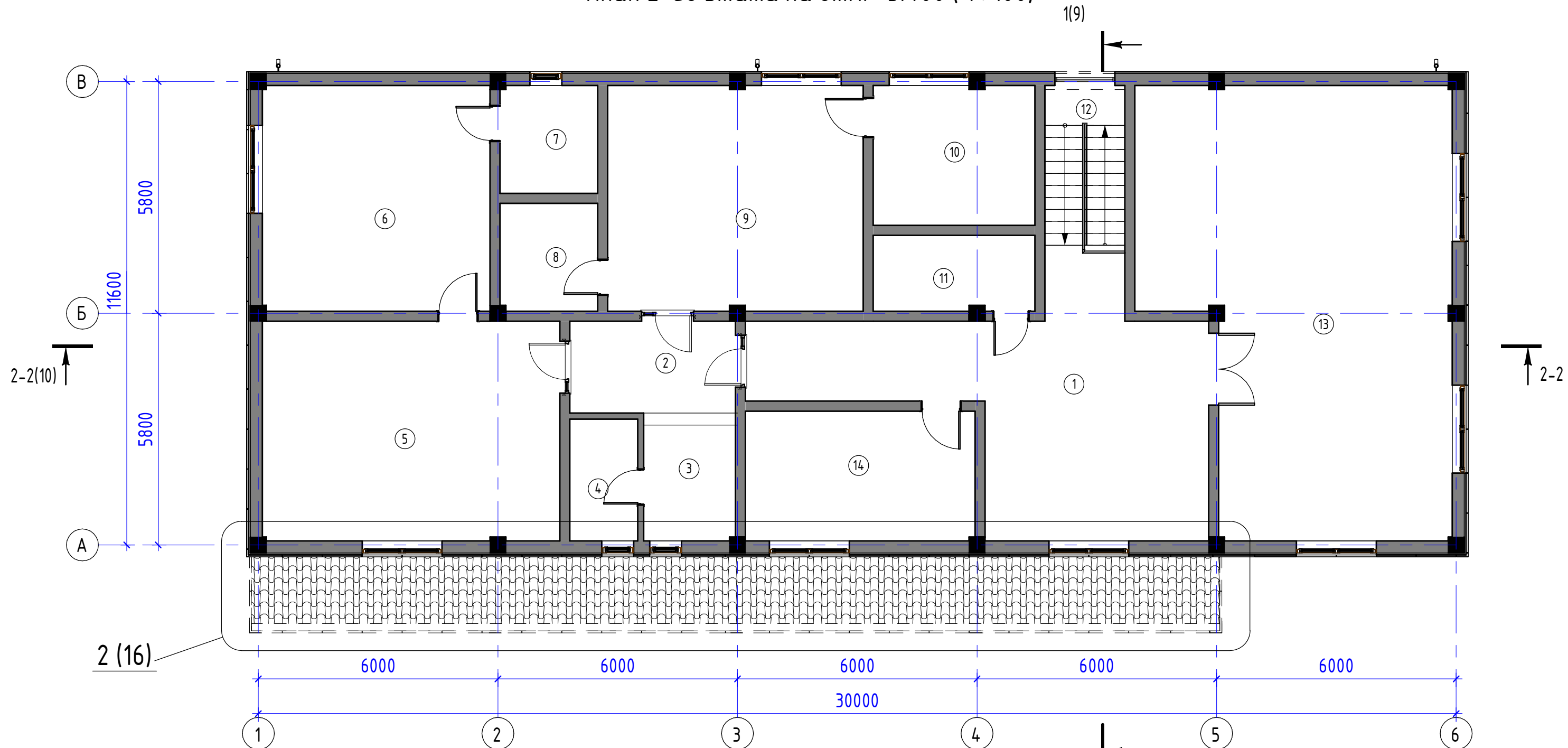
Номер помещения	Наименование	Площадь, м²	Кат. помещения
1	Коридор	31,5	
2	Кабинет	23,1	
3	Кабинет	26,4	
4	Кабинет	21,4	
5	Лестница	7,0	
6	Кабинет	21,7	
7	С/у	3,9	
8	С/у	4,4	
9	С/у	6,7	
10	Коридор	37,2	

Экспликация помещений 1-го этажа

Номер помещения	Наименование	Площадь, м²	Кат. помещения
11	Комната ночевая	24,3	
12	С/у	7,5	
13	Сталовая	41,2	
14	Кладовая	3,2	
15	Котельная	3,2	
16	Кухня	15,3	
17	Раздевалка	18,7	
18	С/у	10,7	
19	Техперсонал	4,7	
Общий итог: 19		311,9	

						2021 – AP			
						Адрес проекта: Алматинская обл, Или́йский р-н., Энергетический с/о., с. Омегенбатыр, участок №26			
Изм.	Кол.уч.	Лист	№ док.	Подп.	Дата				
						Строительство административного здания с техническим зданиям.	Стадия	Лист	Листов
ГАП		Ардак А.А.					ЭП	2	
Разработал		Сапи Н.С.				План 1-го этажа на отм. +0,000	ТОО “ARHALIF”		

План 2-го этажа на отм. +3.400 ( 1 : 100)



Экспликация помещений 2-го этажа

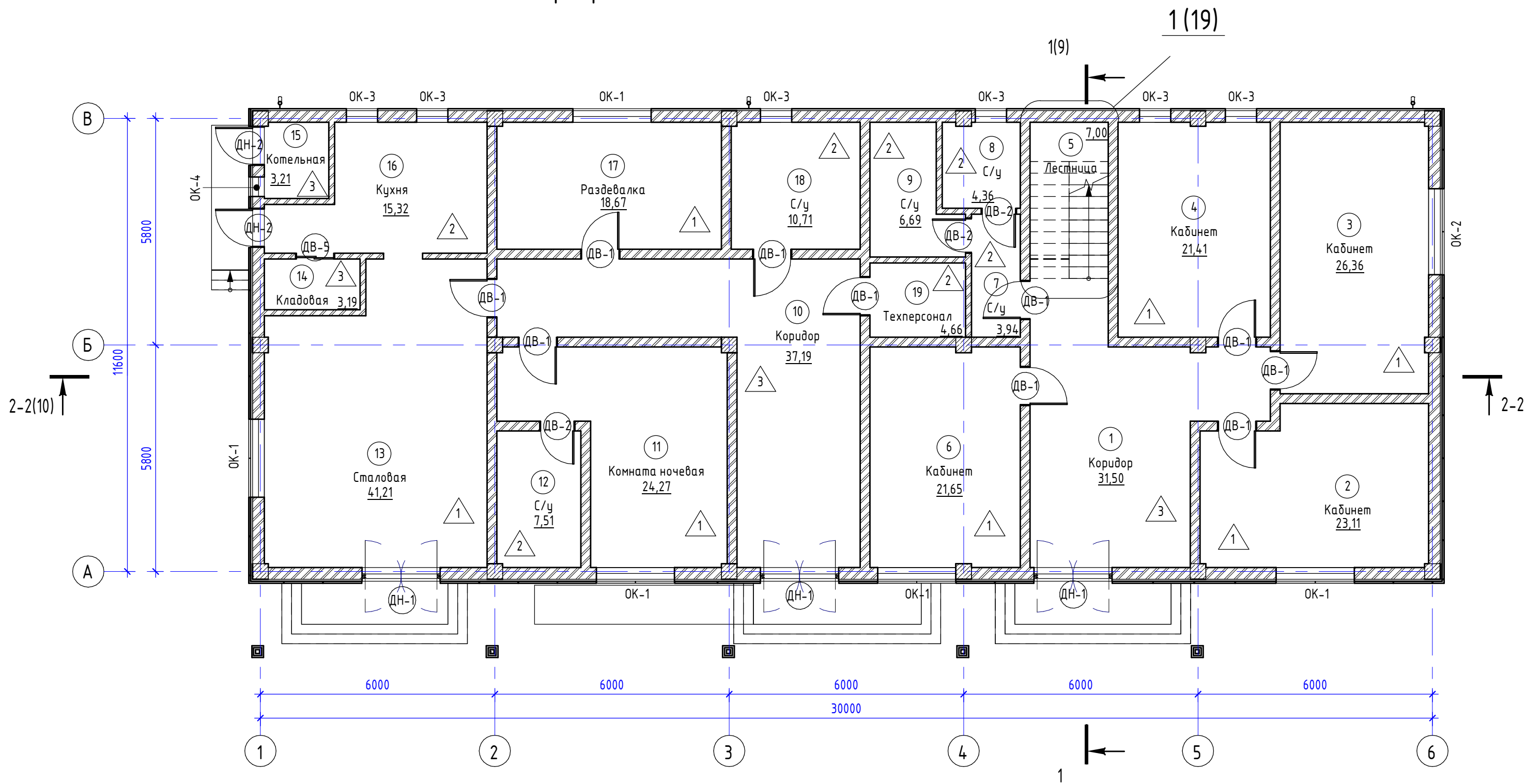
Номер помеще-ния	Наименование	Площадь, м²	Кат. помеще-ния
1	Зал ожидания	46,6	
2	Коридор	9,5	
3	Секретарша	7,3	
4	Комната секретаря	5,2	
5	Кабинет директора	40,9	
6	Комната отдыха	32,2	
7	С/у	6,6	
8	С/у	6,6	

Экспликация помещений 2-го этажа

Номер помеще-ния	Наименование	Площадь, м²	Кат. помеще-ния
9	Кабинет зам директора	36,1	
10	Комната отдыха	14,1	
11	С/у	7,6	
12	Лестница	8,0	
13	Зал совещаний	78,3	
14	Кабинет	18,7	
Общий итог: 14		317,8	

						2021 – АР			
						Адрес проекта: Алматинская обл, Или́йский р-н., Энергетический с/о., с. Отеген батыр, участок №26			
Изм.	Кол.уч.	Лист	№ док.	Подп.	Дата				
						Строительство административного здания с техническим зданиям.	Стадия	Лист	Листов
ГАП		Ардак А.А.					ЭП	3	
Разработал		Сапи Н.С.				План 2-го этажа на отм. +3,400	ТОО “ARHALIF”		

Маркировочный план 1-го этажа на отм. 0.000 ( 1 : 100)

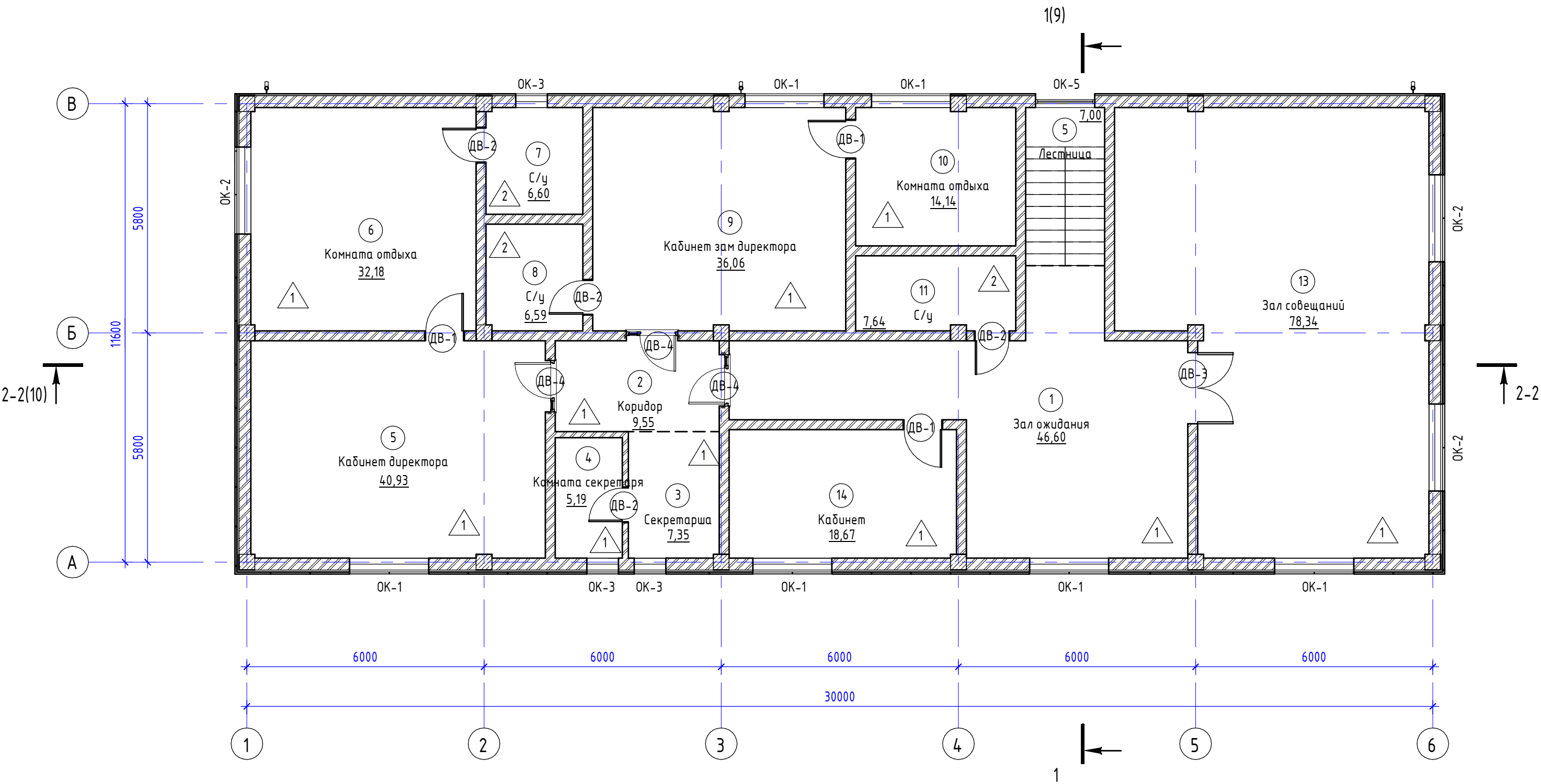


Условные обозначения

- (Д-1) Марка двери  
ОК-1 Марка окна  
Помещение Марка помещения (название)  
(1.101) Марка помещения (номер)  
12,52 Марка помещения (площадь)  
1.12 Марка пола

						2021 – АР			
						Адрес проекта: Алматинская обл., Илийский р-н., Энергетический с/о., с. Омегенбатыр, участок №26			
Изм.	Кол.уч.	Лист	№ док.	Подп.	Дата				
						Строительство административного здания с техническим зданиям.	Стадия	Лист	Листов
							ЭП	4	
ГАП		Ардак А.А.				Маркировочный план 1-го этажа на отм. 0.000	ТОО "ARHALIF"		
Разработал		Сапи Н.С.							

Маркировочный план 2-го этажа на отм. +3.200 ( 1 : 100)

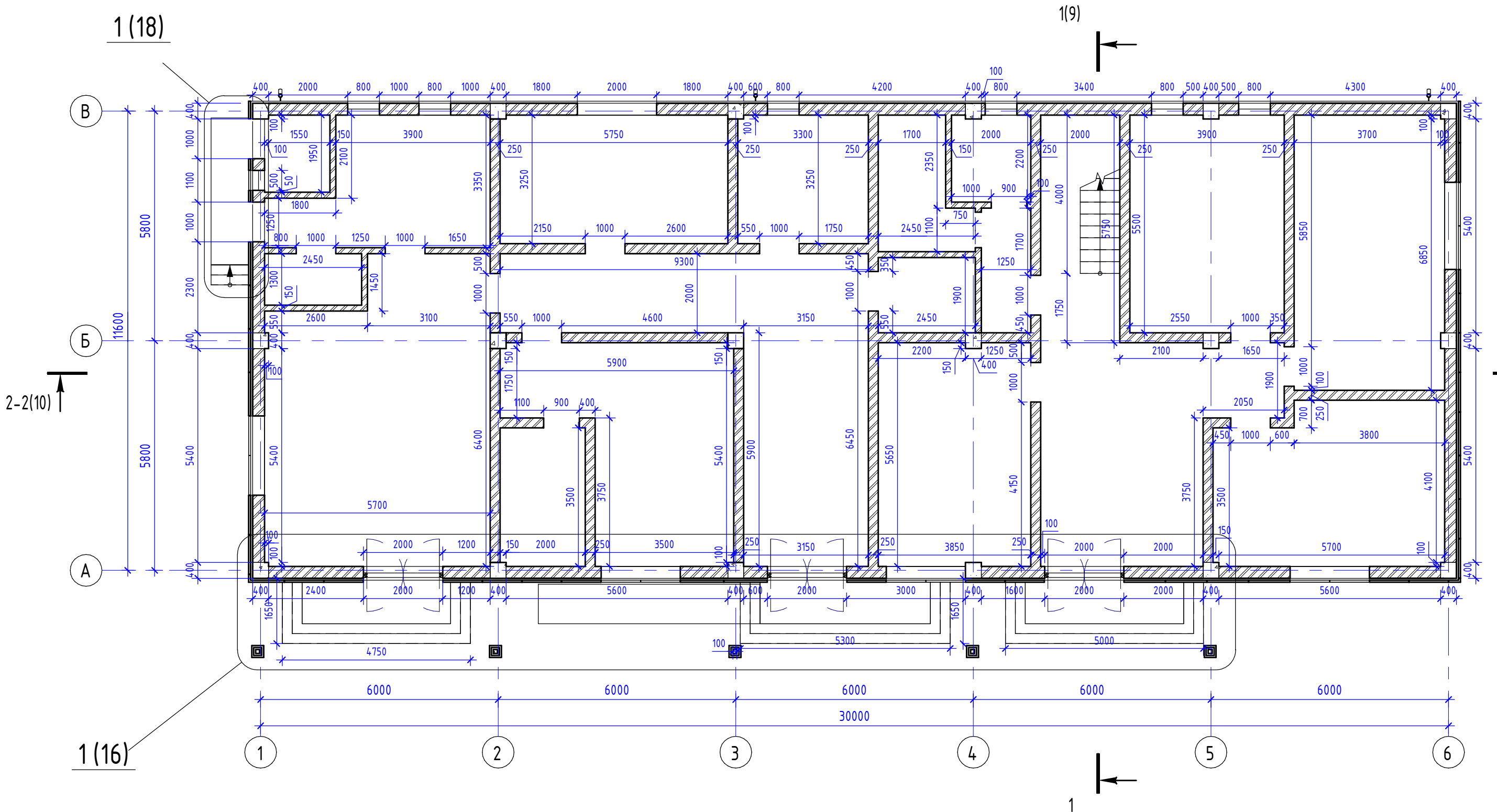


Условные обозначения

- Д-1 Марка двери
- ОК-1 Марка окна
- Помещение Марка помещения (название)
- 1.10 Марка помещения (номер)
- 12,52 Марка помещения (площадь)
- 1.12 Марка пола

						2021 - АР		
						Адрес проекта: Алматинская обл., Илийский р-н., Энергетический с/о., с. Омеген батыр, участок №26		
Изм.	Кол.уч.	Лист	№ док.	Подп.	Дата	Строительство административного здания с техническим зданиям.	Стадия	Лист
							ЭП	5
ГАП Ардак А.А. Разработал Сапи Н.С.						Маркировочный план 2-го этажа на отм. +3.400	ТОО "ARHALIF"	

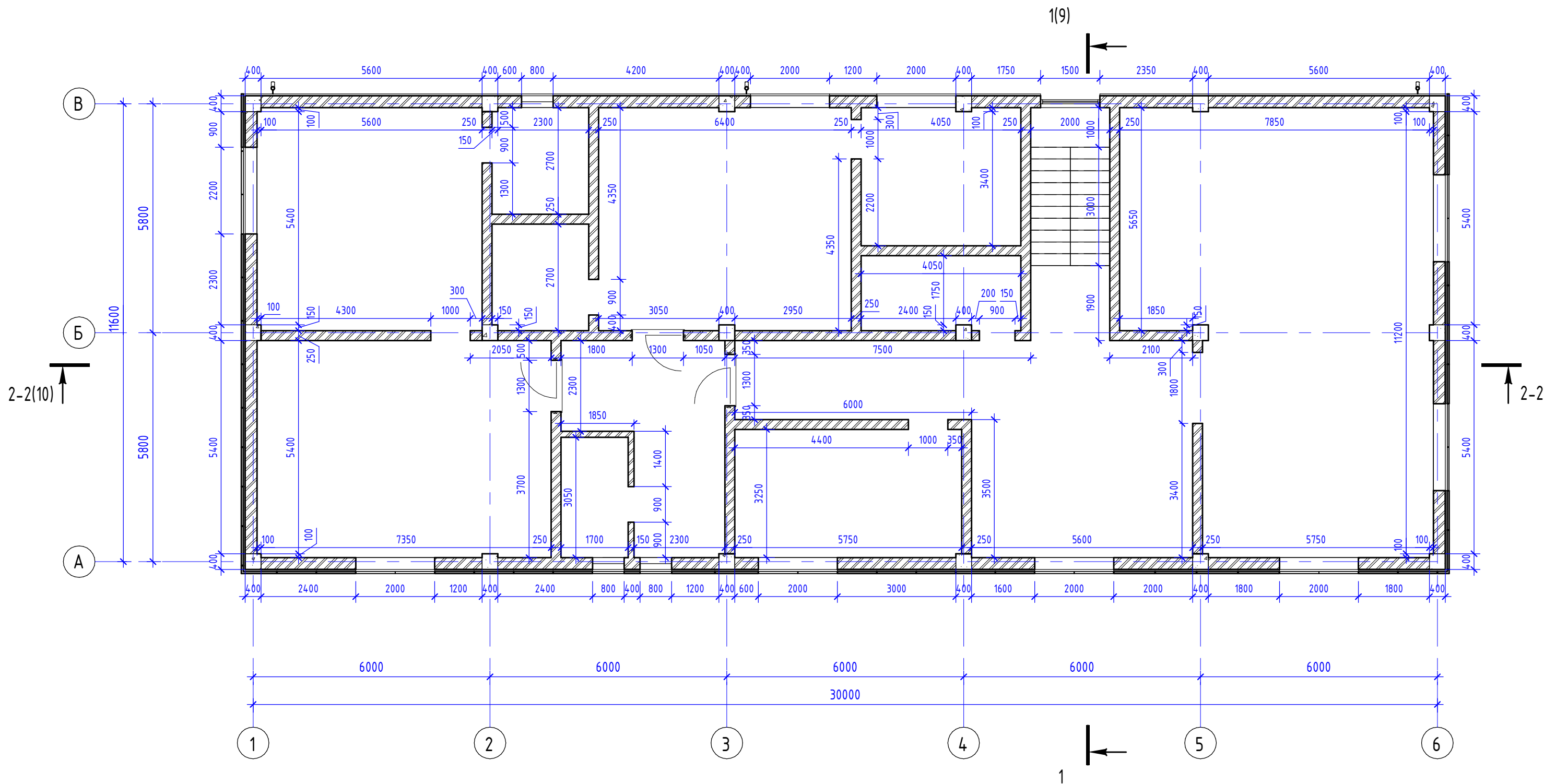
Кладочный план 1-го этажа на отм. 0.000 ( 1 : 100)



Инв. № подл.	
Подп. и дата	
Взам. инв. №	

						2021 – AP			
						Адрес проекта: Алматинская обл., Илийский р-н., Энергетический с/о., с. Омеген батыр, участок №26			
Изм.	Кол.уч.	Лист	№ док.	Подп.	Дата				
						Строительство административного здания с техническим зданиям.	Стадия	Лист	Листов
ГАП		Ардак А.А.					ЭП	6	
Разработал		Сапи Н.С.				Кладочный план 1-го этажа на отм. 0.000	ООО "ARHALIF"		

Кладочный план 2-го этажа на отм. +3.200 ( 1 : 100)



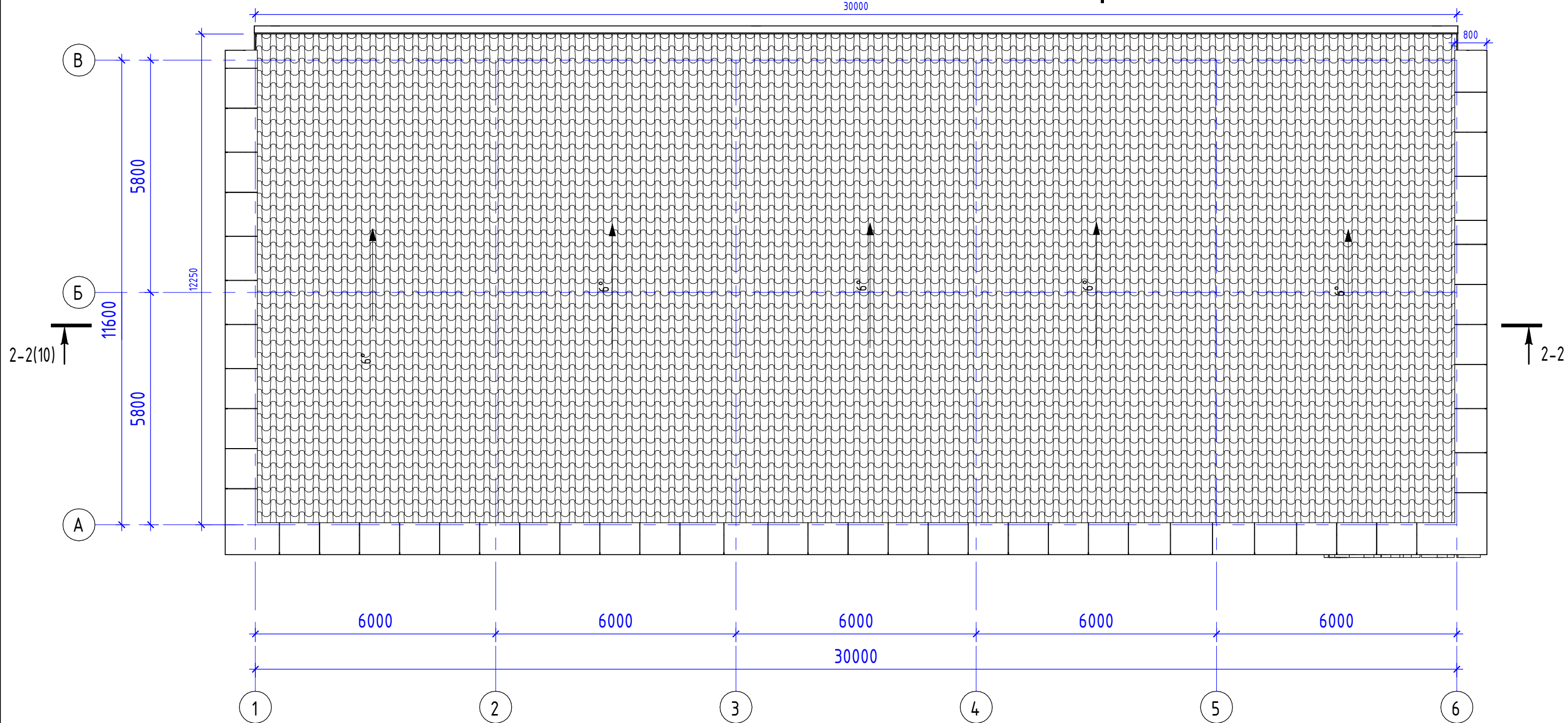
Инв. № подл.	Подп. и дата	Взам. инв. №

						2021 – AP			
						Адрес проекта: Алматинская обл., Или́йский р-н., Энергетический с/о., с. Омеген батыр, участок №26			
Изм.	Кол.уч.	Лист	№ док.	Подп.	Дата				
						Строительство административного здания с техническим зданиям.	Стадия	Лист	Листов
ГАП		Ардак А.А.					ЭП	7	
Разработал		Сапи Н.С.				Кладочный план 2-го этажа на отм. +3.400	ТОО “ARHALIF”		

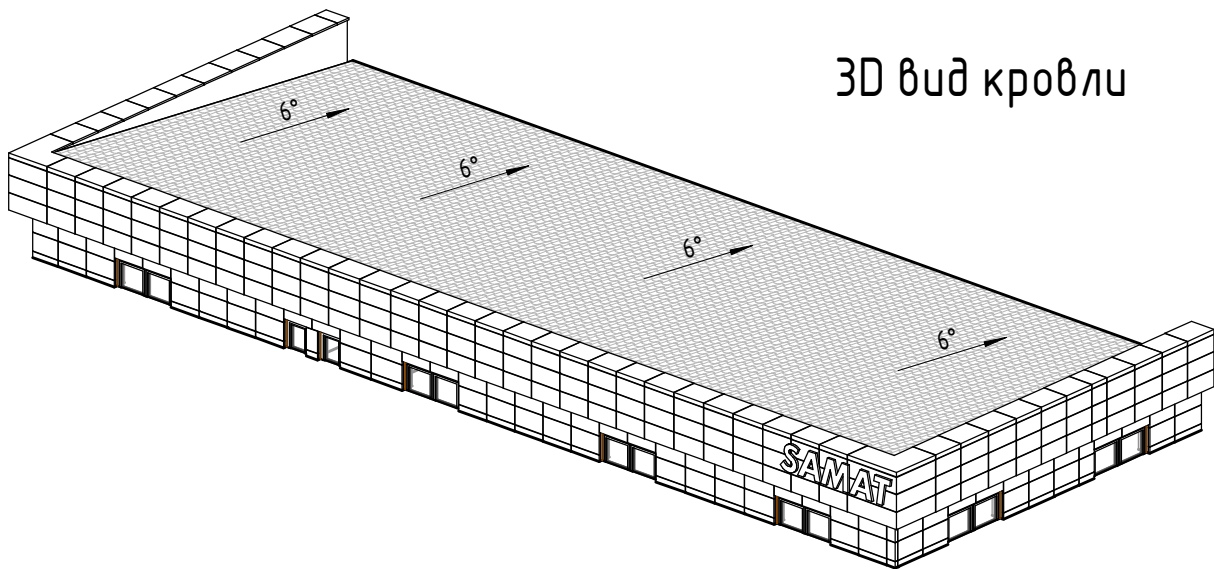


План кровли ( 1 : 100 )

1(9)



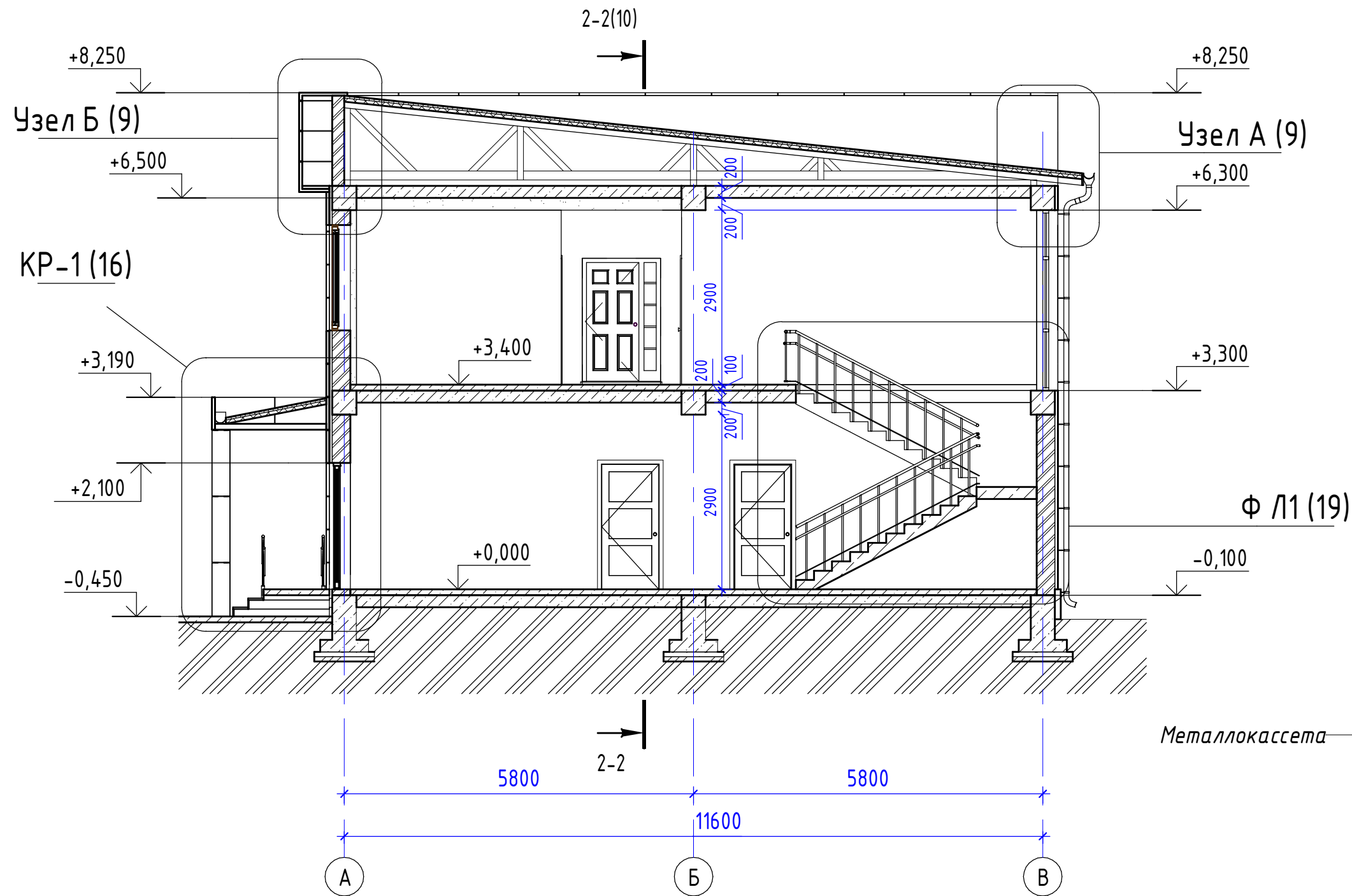
3D вид кровли



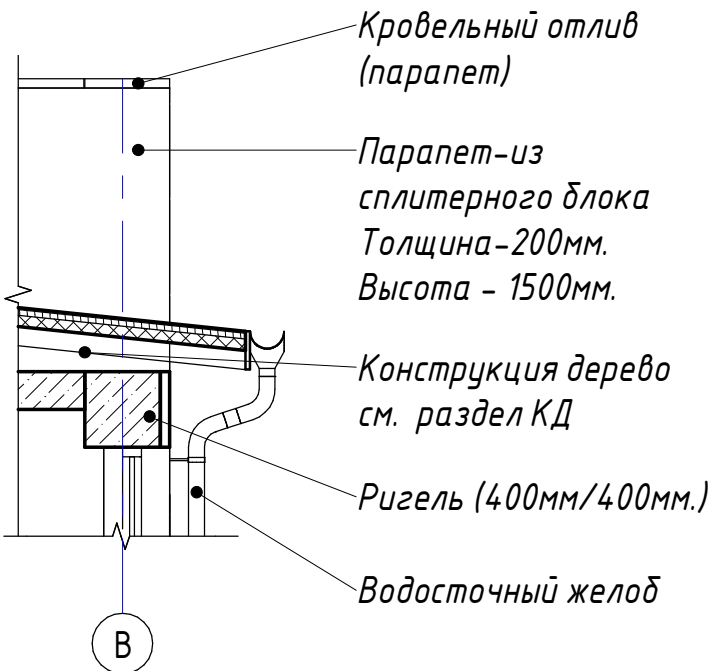
Площадь кровли - 370,0 м²

						2021 – AP			
						Адрес проекта: Алматинская обл., Или́йский р-н., Энергетический с/о., с. Омеген батыр, участок №26			
Изм.	Кол.уч.	Лист	№ док.	Подп.	Дата				
						Строительство административного здания с техническим зданиям.	Стадия	Лист	Листов
ГАП		Ардак А.					ЭП	8	
Разработал		Сапи Н.С.				План кровли	ТОО “ARHALIF”		

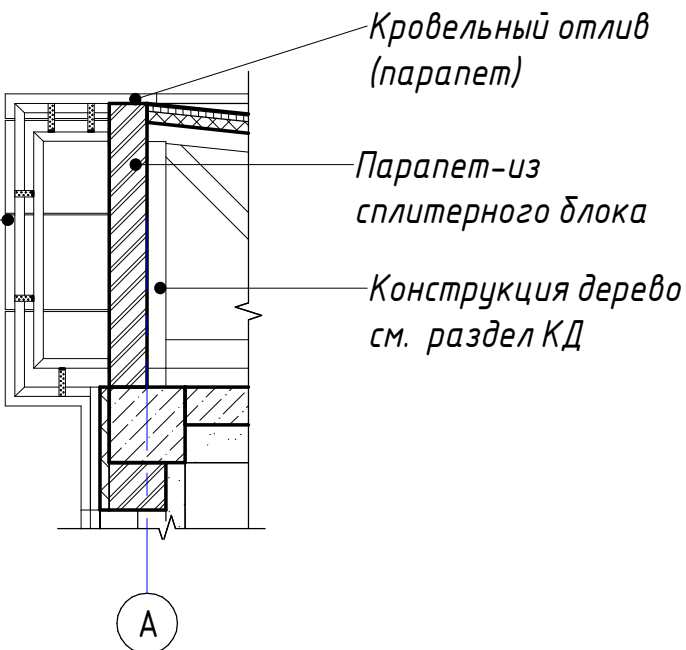
Разрез 1-1



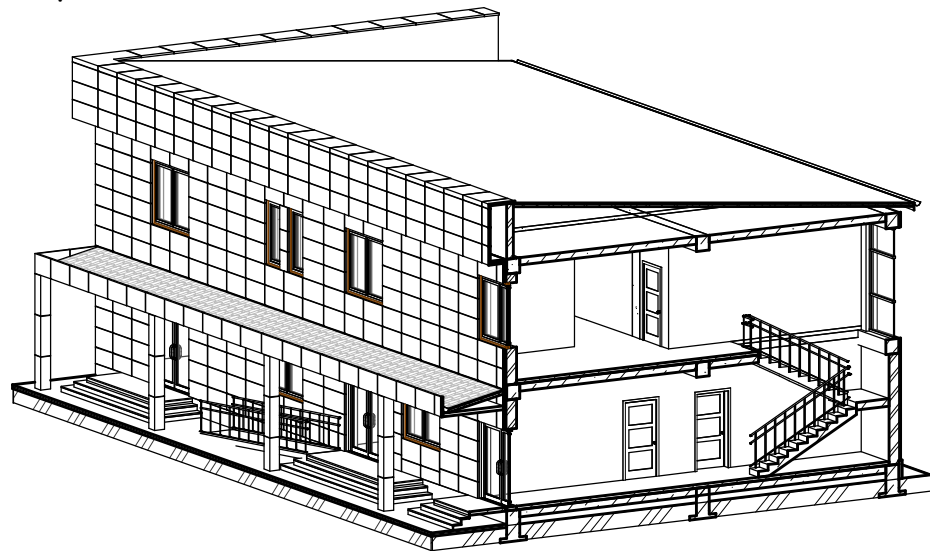
Узел-А



Узел-Б

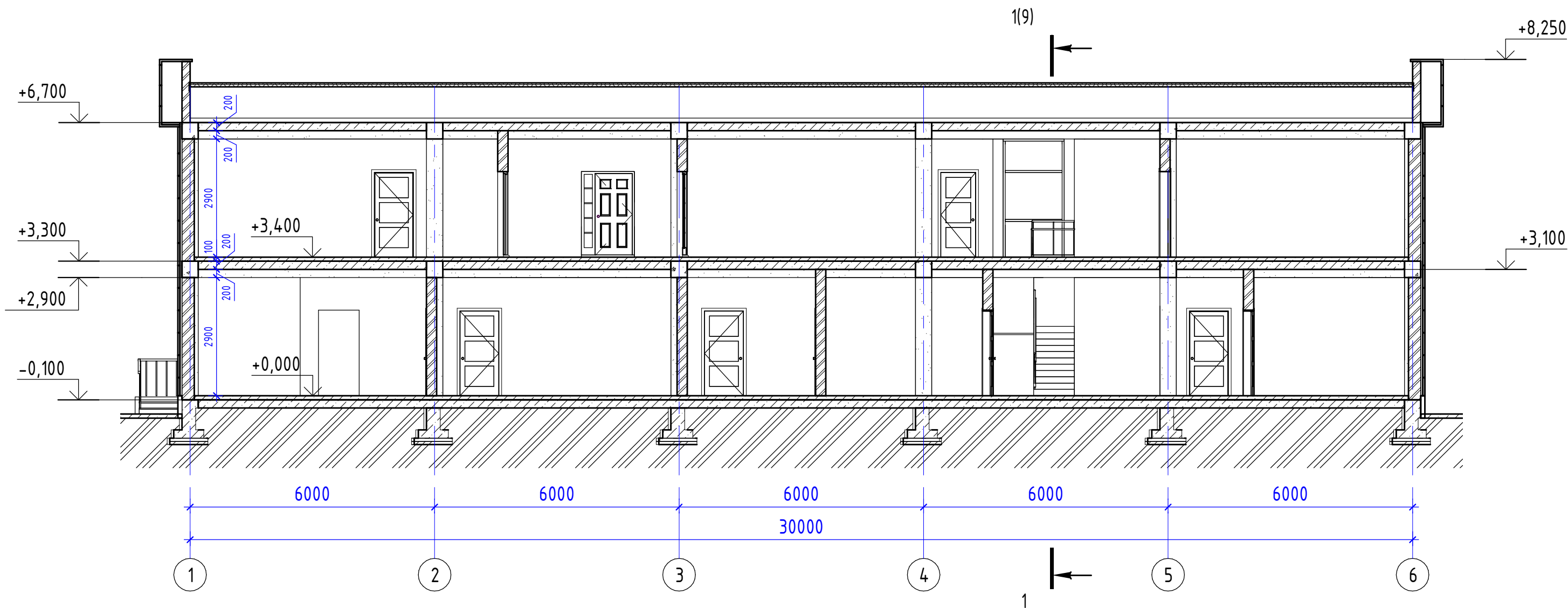


3D вид разрез 1-1

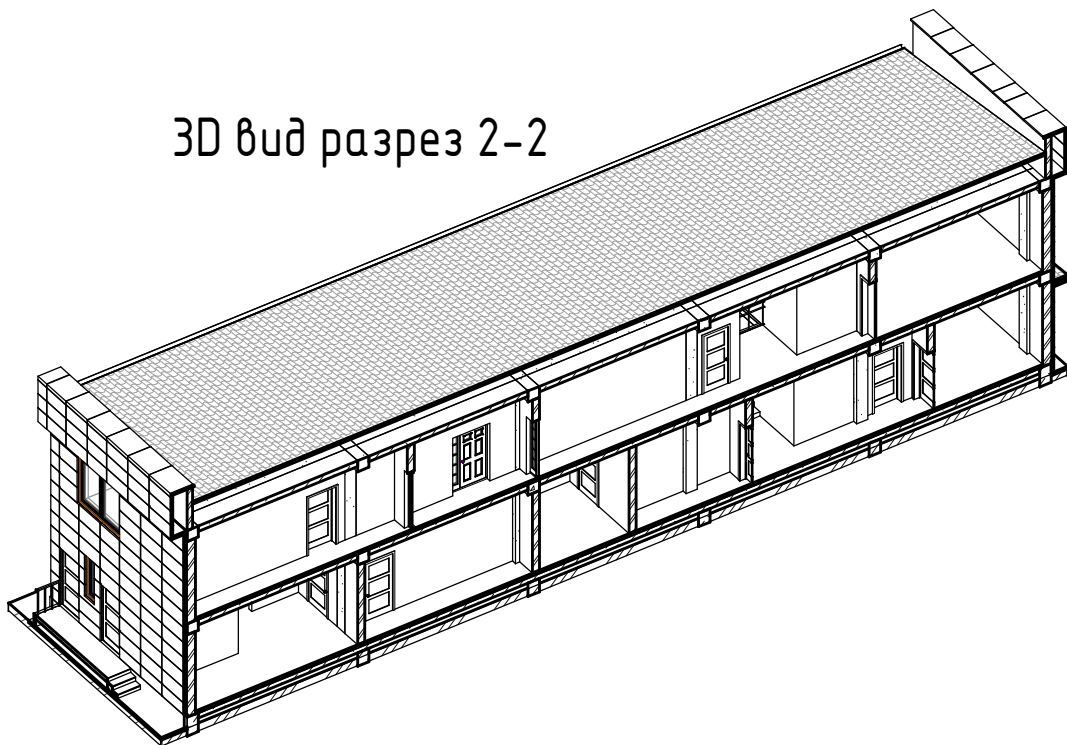


						2021 – АР			
						Адрес проекта: Алматинская обл., Илийский р-н., Энергетический с/о., с. Омеген батыр, участок №26			
Изм.	Кол.уч.	Лист	№ док.	Подп.	Дата				
						Строительство административного здания с техническим зданиям.	Стадия	Лист	Листов
ГАП		Ардак А.А.					ЭП	9	
Разработал		Сапу Н.С.				Разрез 1-1	ТОО “ARHALIF”		

Разрез 2-2 ( 1 : 100 )



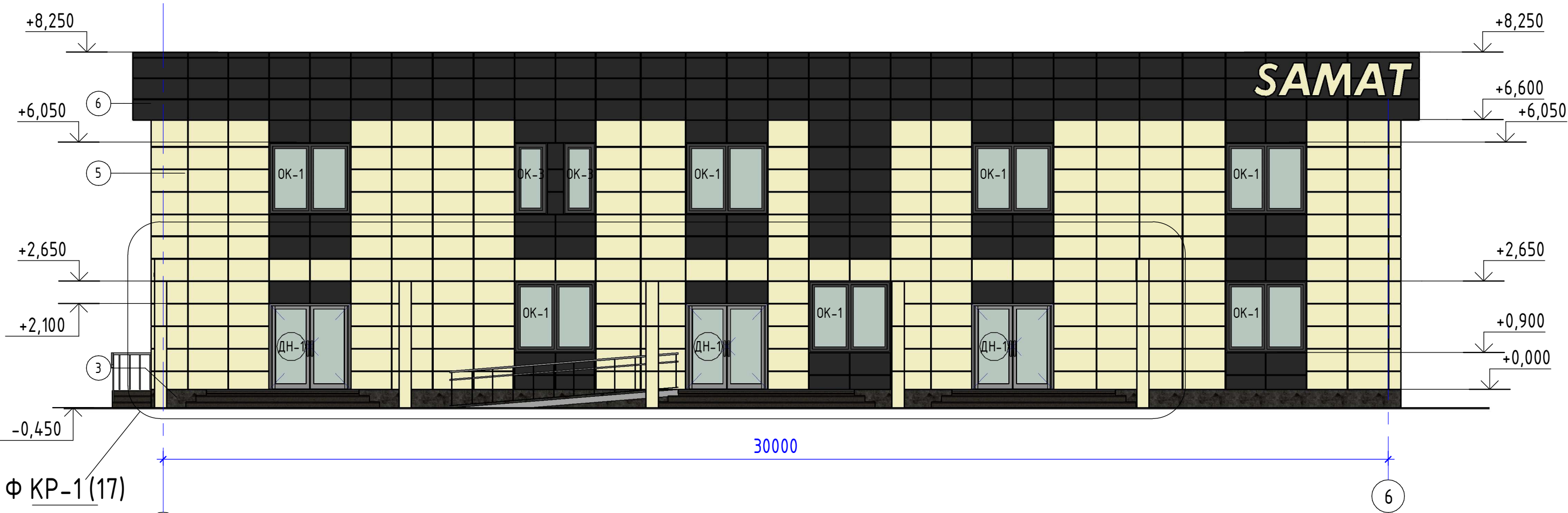
3D вид разрез 2-2



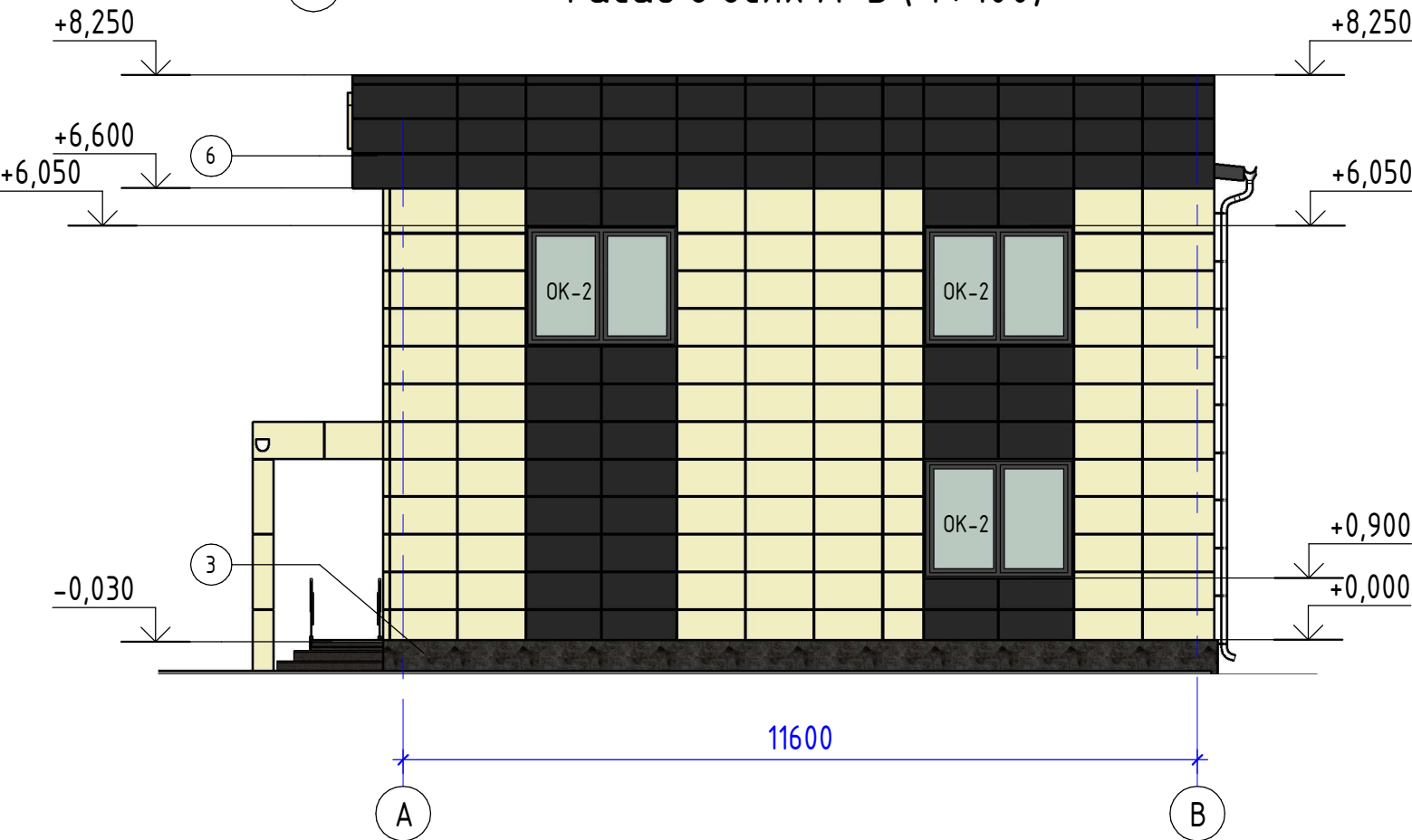
						2021 – AP				
						Адрес проекта: Алматинская обл., Илийский р–н., Энергетический с/о., с. Отеген батыр, участок №26				
Изм.	Кол.уч.	Лист	№ док.	Подп.	Дата	Строительство административного здания с техническим зданиям.		Стадия	Лист	Листов
								ЭП	10	
ГАП		Ардак А.А.								
Разработал		Сапи Н.С.				Разрез 2-2		ТОО “ARHALIF”		



Фасад в осях 1-6 ( 1 : 100)



Фасад в осях А-В ( 1 : 100)



Ведомость отделки фасада

Поз. отделки	Наименование элемента фасада	Наименование материала отделки	Ед. изм.	Кол-во	Примечание
1	Стена	Штукатурка	м²	180,6	
2	Окно	Металлопластиковые	м²		
3	Облицовка фундамента	Керамогранит	м²	36,6	
4	Кровля	Металлочерепица	м²	370,0	
5	Металлокассета	Металл (цвет молочный )	м²	242,0	
6	Металлокассета	Металл (темно серый цвет)	м²	222,4	

2021 - АР

Адрес проекта: Алматинская обл., Илийский р-н., Энергетический с/о., с. Омеген батыр, участок №26

Строительство административного здания с техническим зданиям.

Стадия	Лист	Листов
ЭП	11	

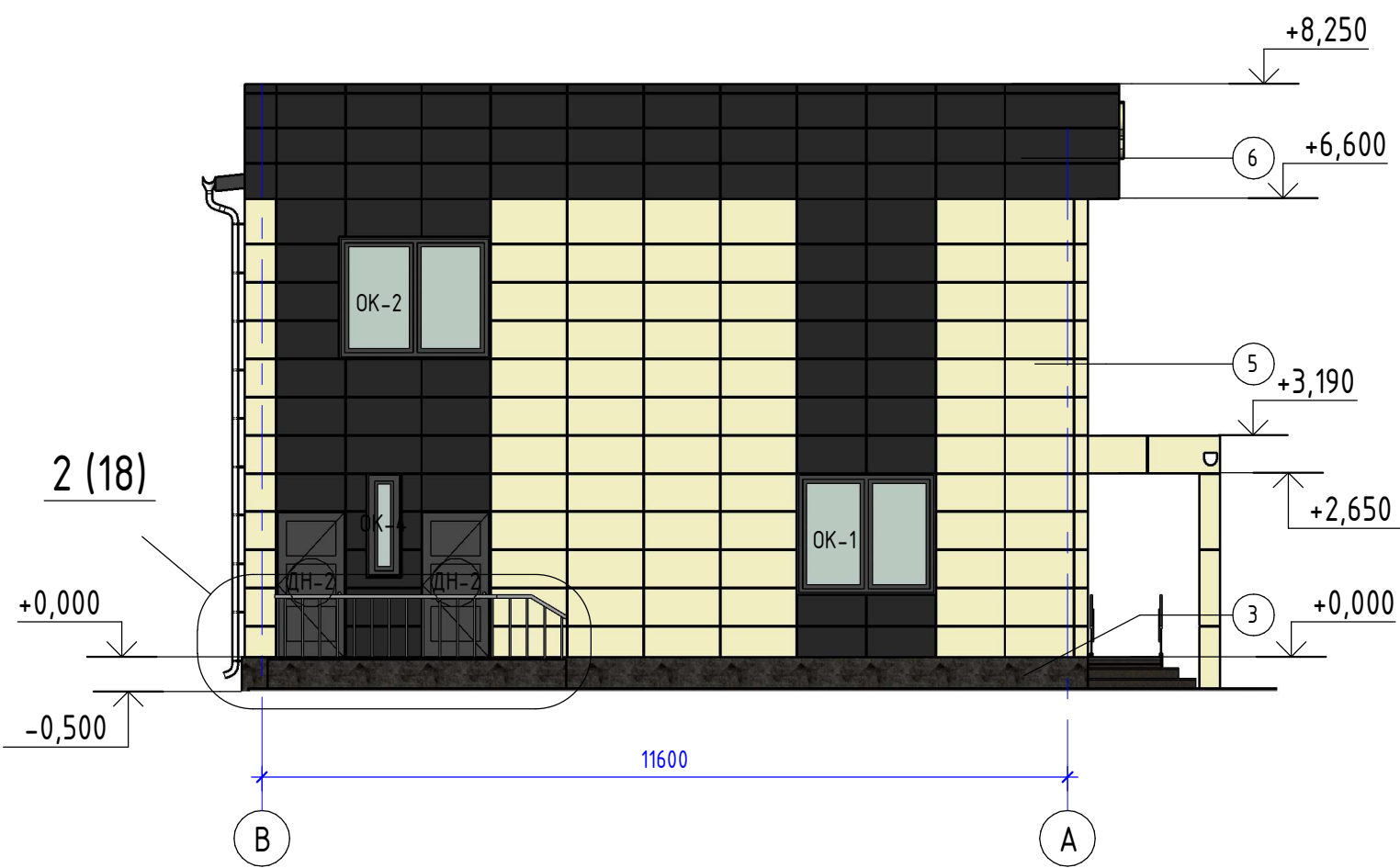
Фасад в осях 1-6 и А-В

ТОО "ARHALIF"

Фасад в осях 6-1 ( 1 : 100)



Фасад в осях В-А ( 1 : 100)



Ведомость отделки фасада

Поз. отделки	Наименование элемента фасада	Наименование материала отделки	Ед. изм.	Кол-во	Примечание
1	Стена	Штукатурка	м²	180,6	
2	Окно	Металлопластиковые	м²		
3	Облицовка фундамента	Керамогранит	м²	36,6	
4	Кровля	Металлочерепица	м²	370,0	
5	Металлокассета	Металл (цвет молочный )	м²	242,0	
6	Металлокассета	Металл (темно серый цвет)	м²	222,4	

2021 - AP

Адрес проекта: Алматинская обл., Илийский р-н., Энергетический с/о., с. Омеген батыр, участок №26

Строительство административного здания с техническим зданиям.

Стадия	Лист	Листов
ЭП	12	

Фасад в осях 6-1 и В-А

ТОО "ARHALIF"

Согласовано

Согласовано

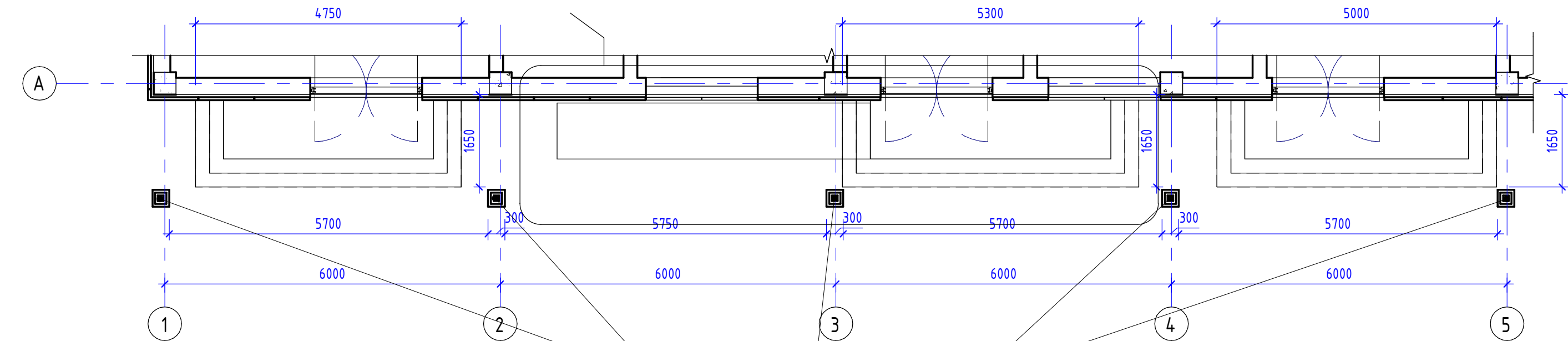
Взам. инв. №

Подп. и дата

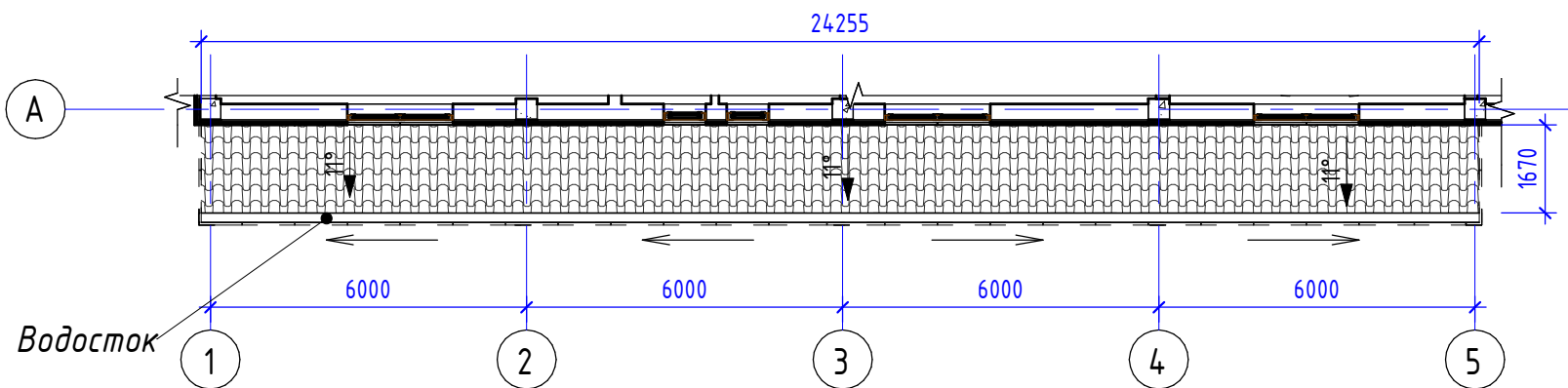
Инв. № подл.

Крыльцо-1

2 (17)



План кровли КР-1



Разрез КР-1

Кровля (металлочерепица)

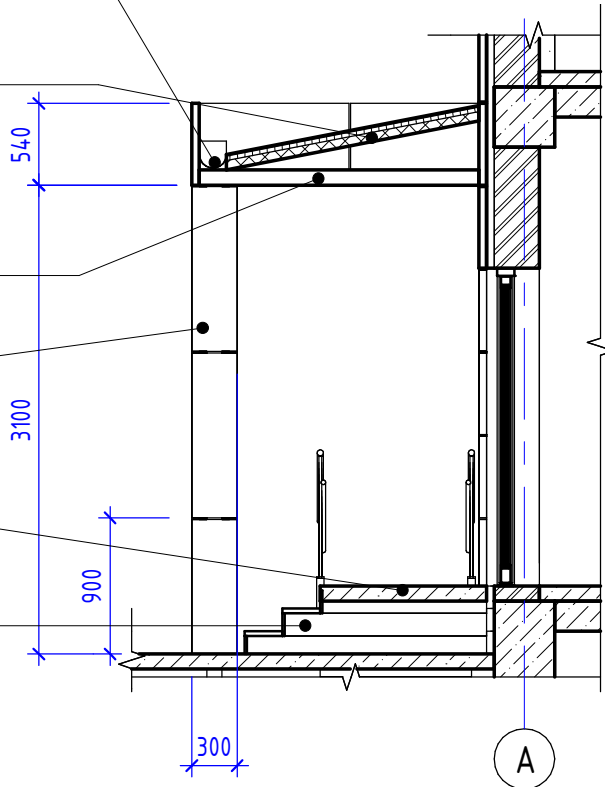
Металлическая конструкция  
(см. в разделе КМ)

Облицовка (металлокассета)

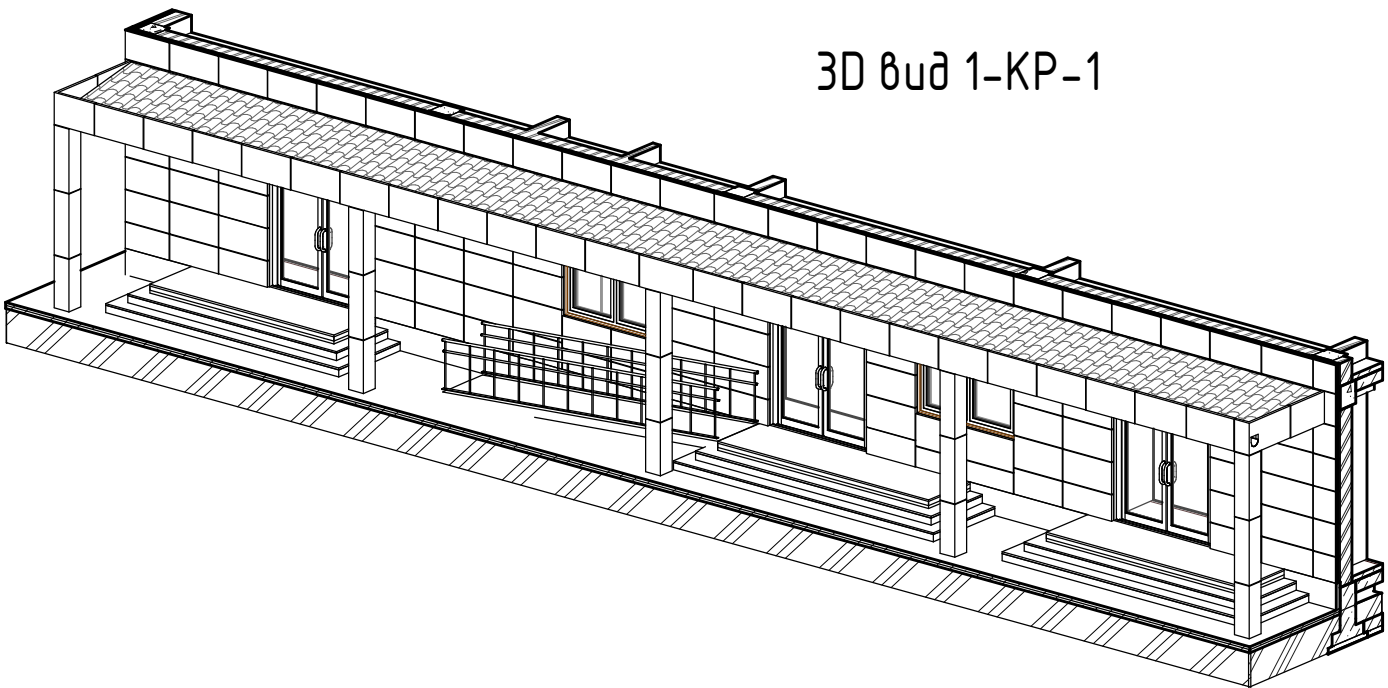
Облицовка лестницы: керамическая  
плитка и керамогранит.

Бетонная лестница

Водосток



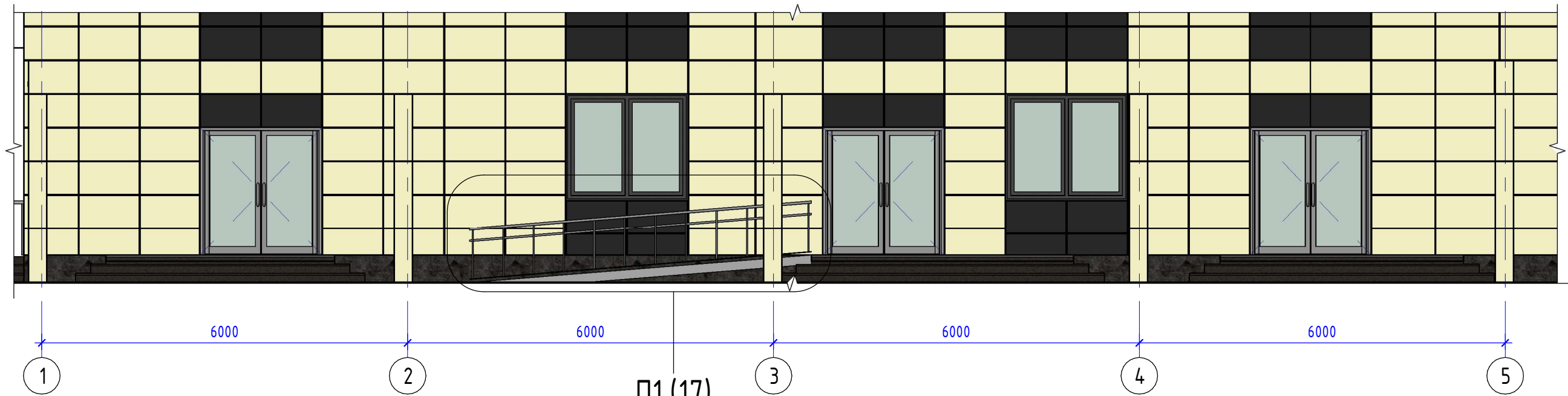
3D вид 1-КР-1



Площадь кровли КР1 - 41,2 м²  
Длина водостока - 24350 мм.

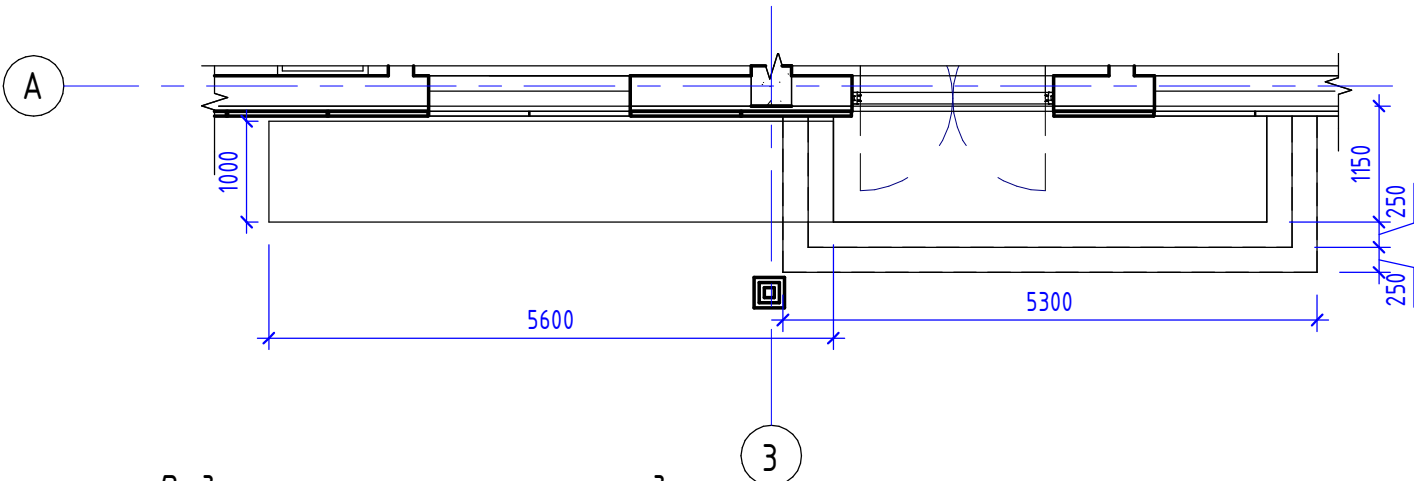
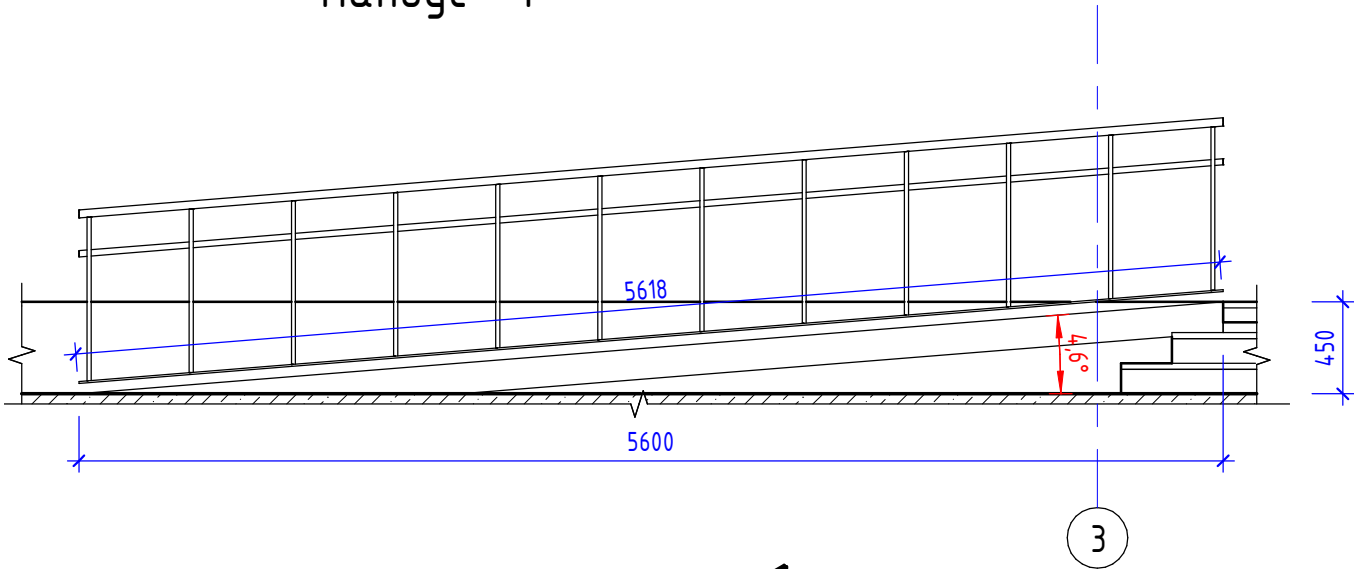
						2021 – АР			
						Адрес проекта: Алматинская обл., Илийский р-н., Энергетический с/о., с. Омеген батыр, участок №26			
Изм.	Кол.уч.	Лист	№ док.	Подп.	Дата				
						Строительство административного здания с техническим зданиям.	Стадия	Лист	Листов
							ЭП	16	
ГАП		Ардак А.А.				Крыльцо-1	ТОО “ARHALIF”		
Разработал		Сапу Н.С.							

Фрагмент фасад КР-1



Пандус - 1

Пандус фрагмент 1



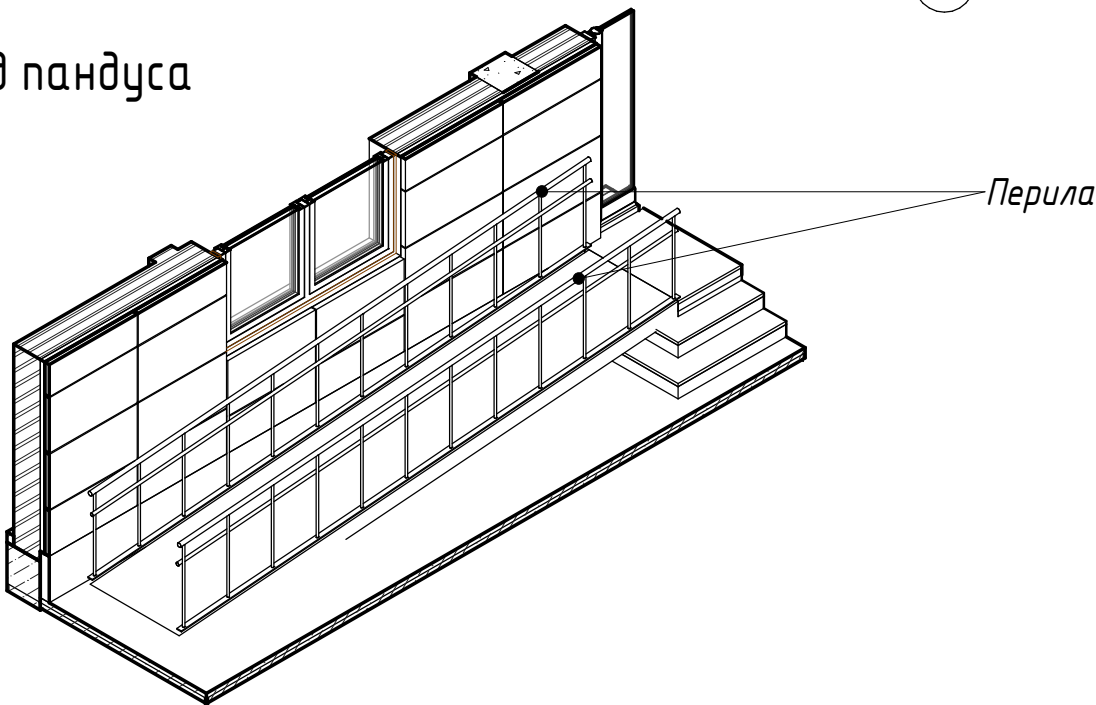
Ведомость металлического пандуса  
выходной группы

Длина	5620 мм.
Ширина	1000 мм.
Высота	450 мм.
Уклон пандуса	4,6 °

Ведомость перила

Длина	11240 мм.
Высота	900 мм.
Уклон пандуса	4,6 °

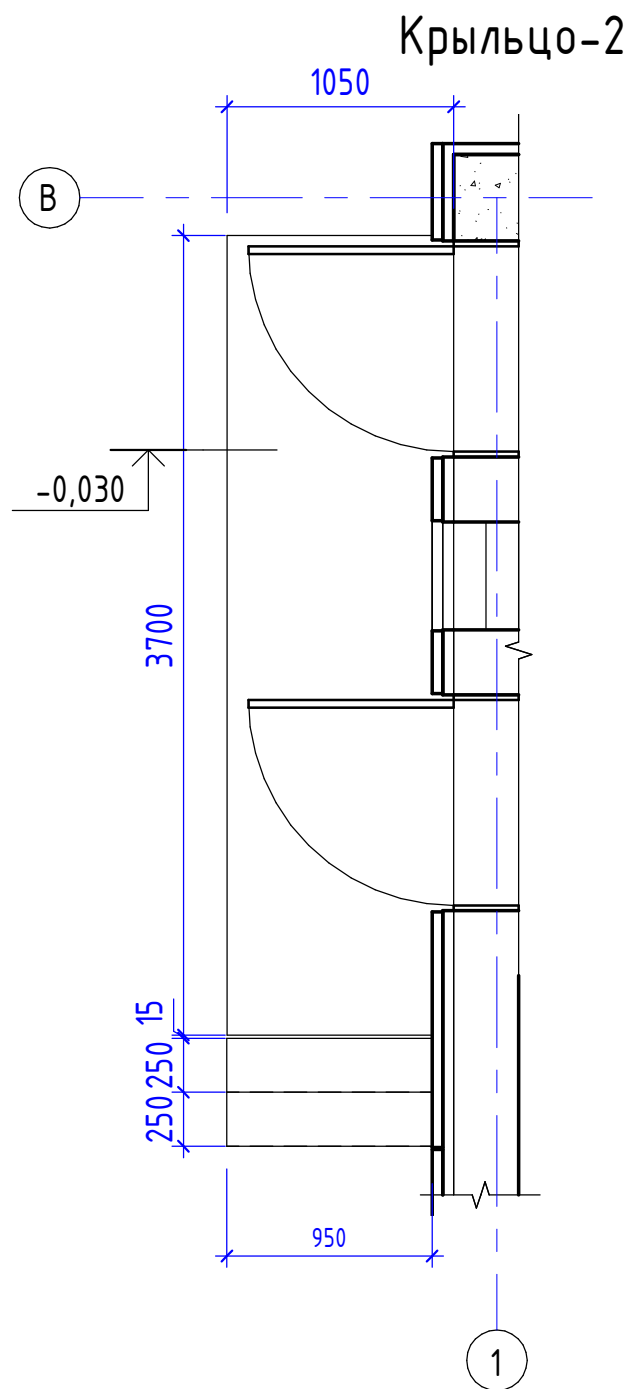
3D вид пандуса



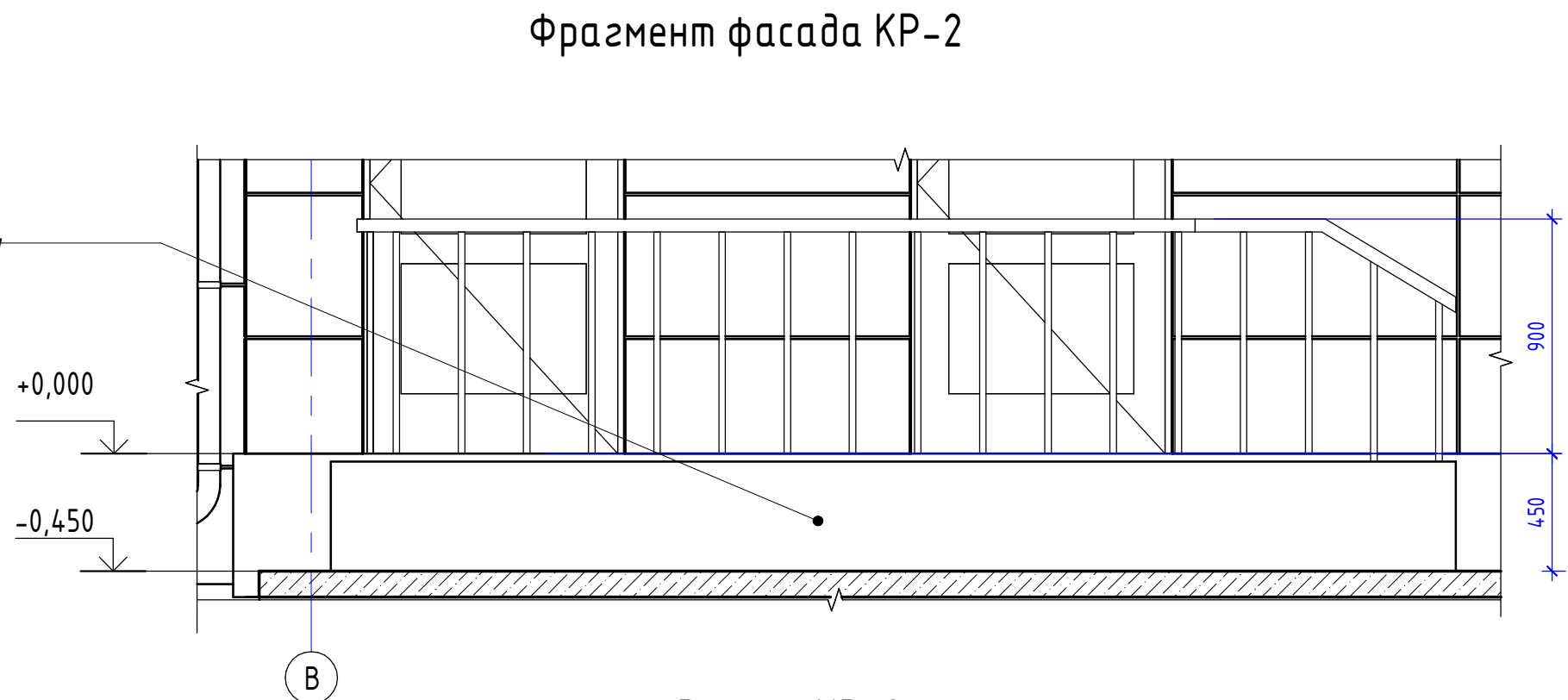
						2021 – АР			
						Адрес проекта: Алматинская обл., Или́йский р-н., Энергетический с/о., с. Омеген батыр, участок №26			
Изм.	Кол.уч.	Лист	№ док.	Подп.	Дата				
						Строительство административного здания с техническим зданиям.	Стадия	Лист	Листов
ГАП		Ардак А.А.					ЭП	17	
Разработал		Сапи Н.С.				Пандус-1	ТОО “ARHALIF”		



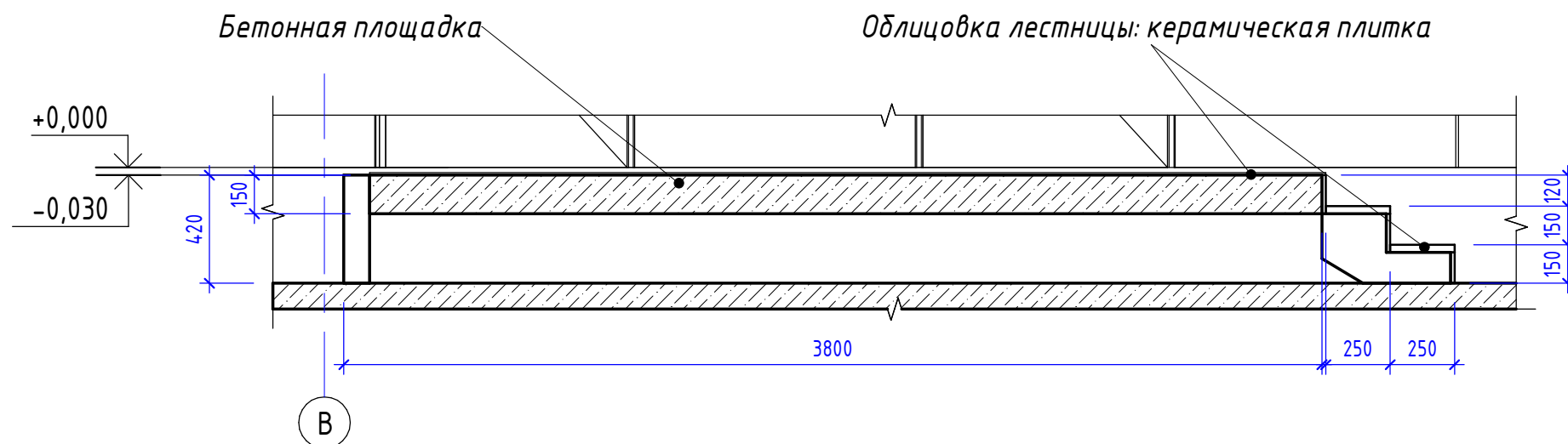
Согласовано					
Согласовано					
Взам. инв. №					
Подп. и дата					
Инв. № подл.					



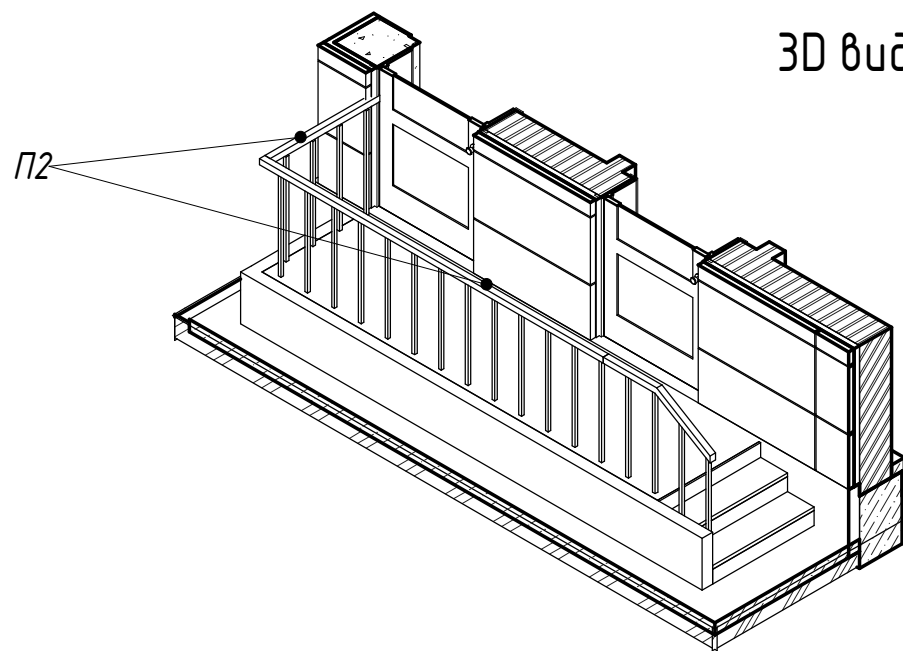
Облицовка  
керамогранитом



Разрез КР-2



3D вид КР-2



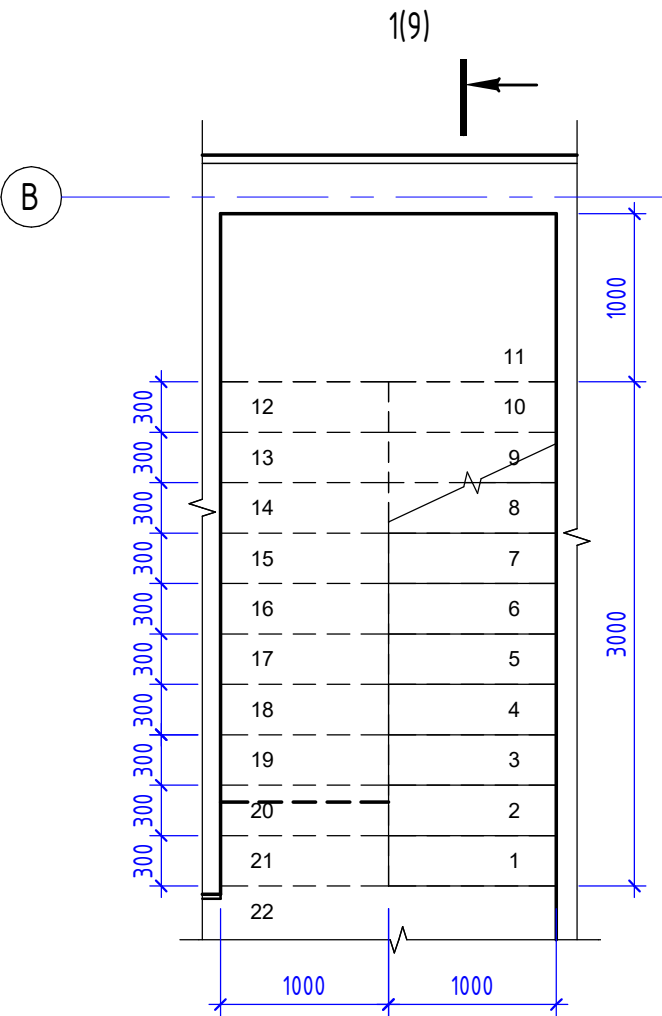
Ведомость элементов

Поз. отделки	Наименование элемента фасада	Наименование материала отделки	Ед. изм.	Количество	Примечание
1	Перила П 1	Металлические	п.м.	7.0	

						2021 – АР				
						Адрес проекта: Алматинская обл., Илийский р-н., Энергетический с/о., с. Отеген батыр, участок №26				
Изм.	Кол.уч.	Лист	№ док.	Подп.	Дата	Строительство административного здания с техническим зданиям.	Стадия	Лист	Листов	
							ЭП	18		
ГАП		Ардак А.А.					Крыльцо-2			
Разработал		Сапи Н.С.								

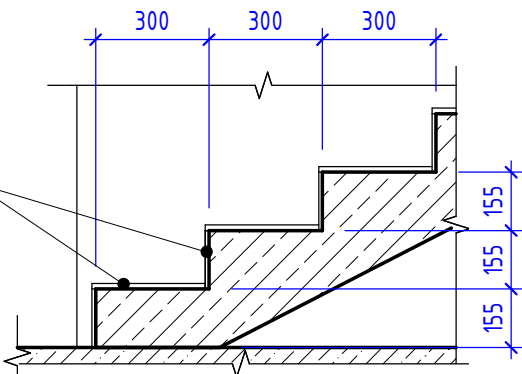


Фрагмент плана лестница Л1

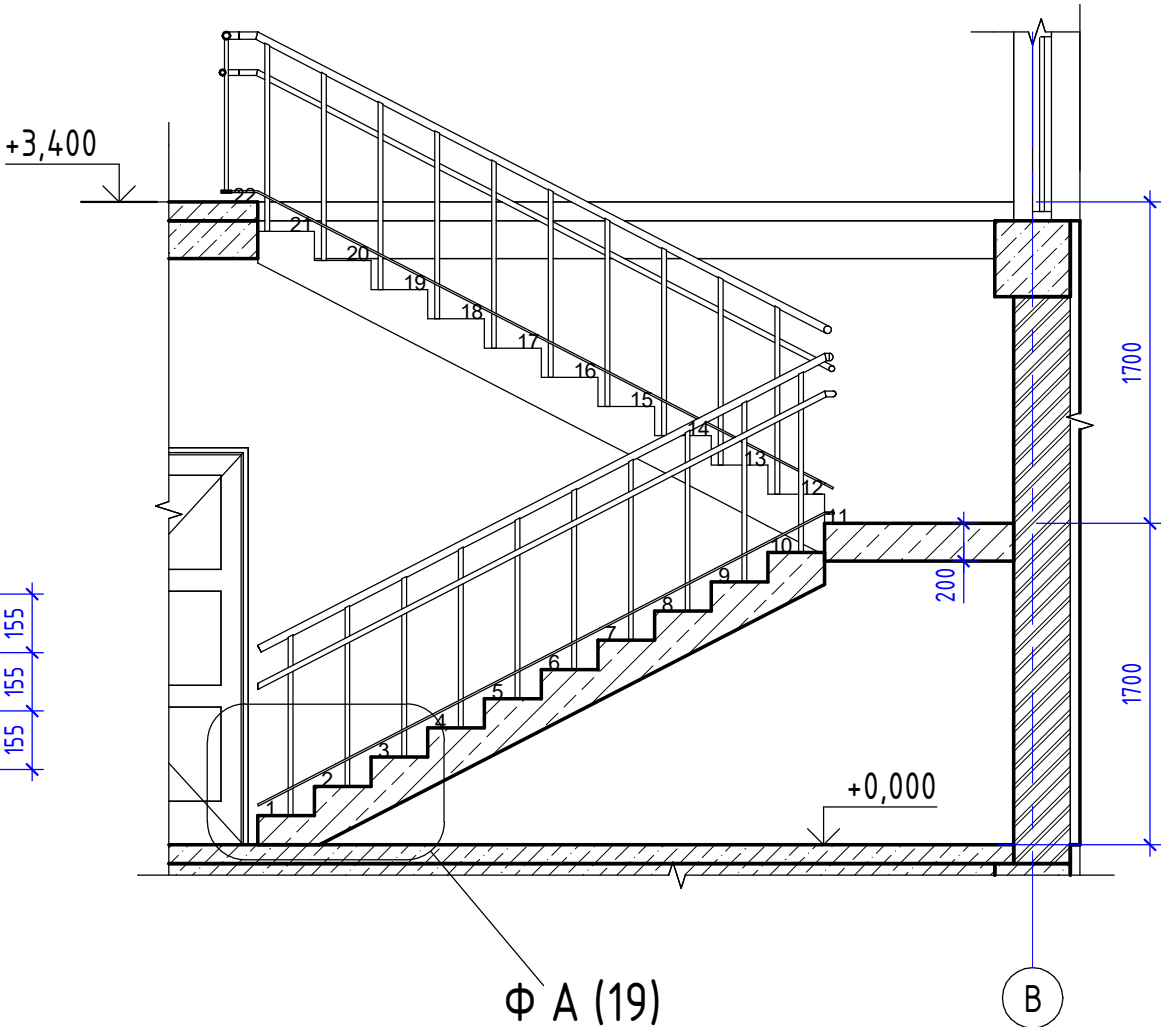


Фрагмент А

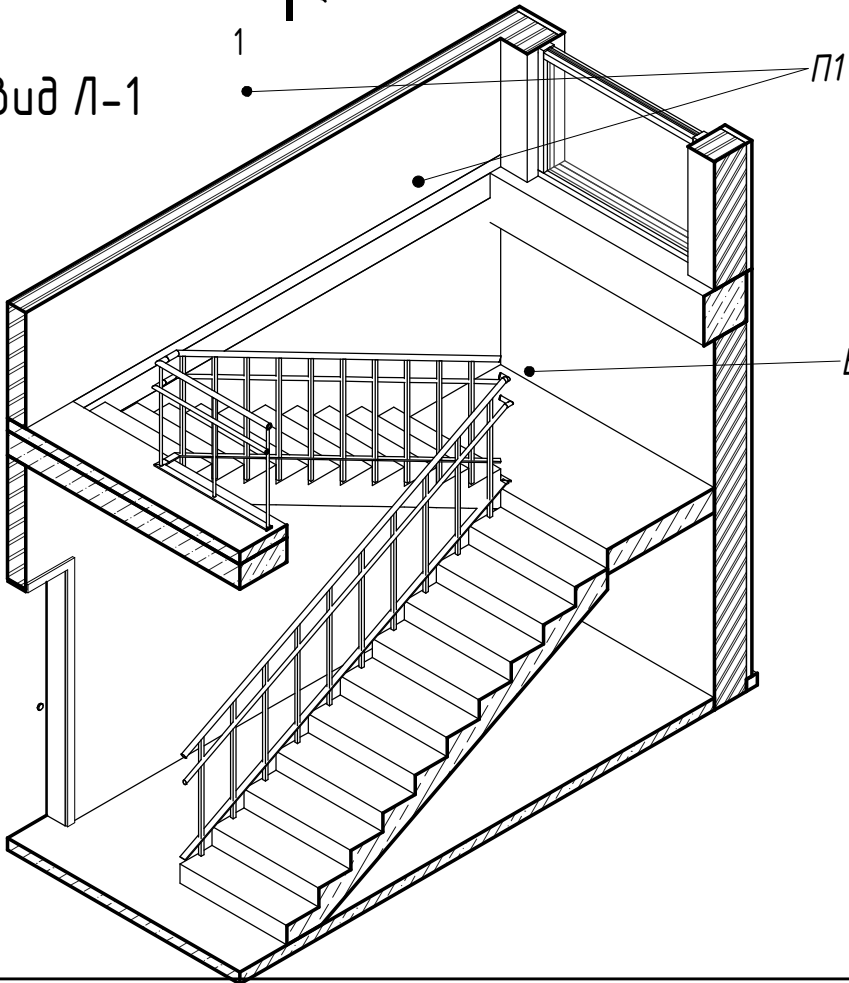
Облицовка лестницы:  
керамическая плитка  
и керамогранит.



Фрагмент разрез лестница Л1



3D вид Л-1



Бетонная лестница

Ф А (19)

Ведомость элементов

Поз. отделки	Наименование элемента фасада	Наименование материала отделки	Ед. изм.	Количество	Примечание
1	Перила П 1	Металлические	п.м.	7.0	

						2021 – АР			
						Адрес проекта: Алматинская обл., Илийский р-н., Энергетический с/о., с. Омеген батыр, участок №26			
Изм.	Кол.уч.	Лист	№ док.	Подп.	Дата				
						Строительство административного здания с техническим зданиям.	Стадия	Лист	Листов
ГАП		Ардак А.А.					ЭП	19	
Разработал		Сапи Н.С.				Лестница-1	ООО "ARHALIF"		

Согласовано				
Согласовано				
	Взам. инв. №			
	Подп. и дата			
	Инв. № подл.			

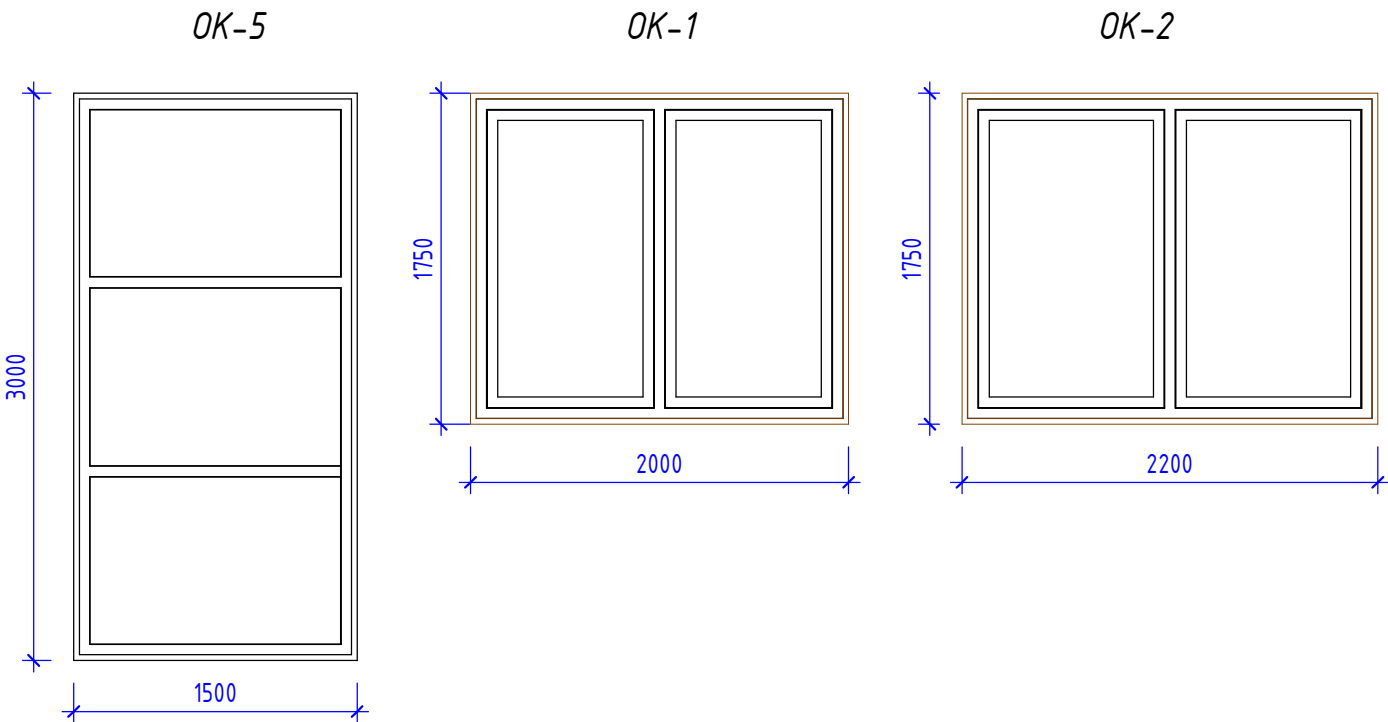
Спецификация элементов заполнения дверных проемов

Марка	Обозначение	Примерная высота	Примерная ширина	Кол-во	Примечание
ДН-1	ГОСТ 6629-88	2100 мм	2000 мм	3	
ДН-2	ГОСТ 6629-88	2100 мм	1000 мм	2	
ДВ-1	ГОСТ 6629-88	2100 мм	1000 мм	13	
ДВ-2	ГОСТ 6629-88	2100 мм	900 мм	7	
ДВ-3	ГОСТ 6629-88	2000 мм	1800 мм	1	
ДВ-4	ГОСТ 6629-88	2100 мм	1300 мм	3	
ДВ-5	ГОСТ 6629-88	2100 мм	1000 мм	1	

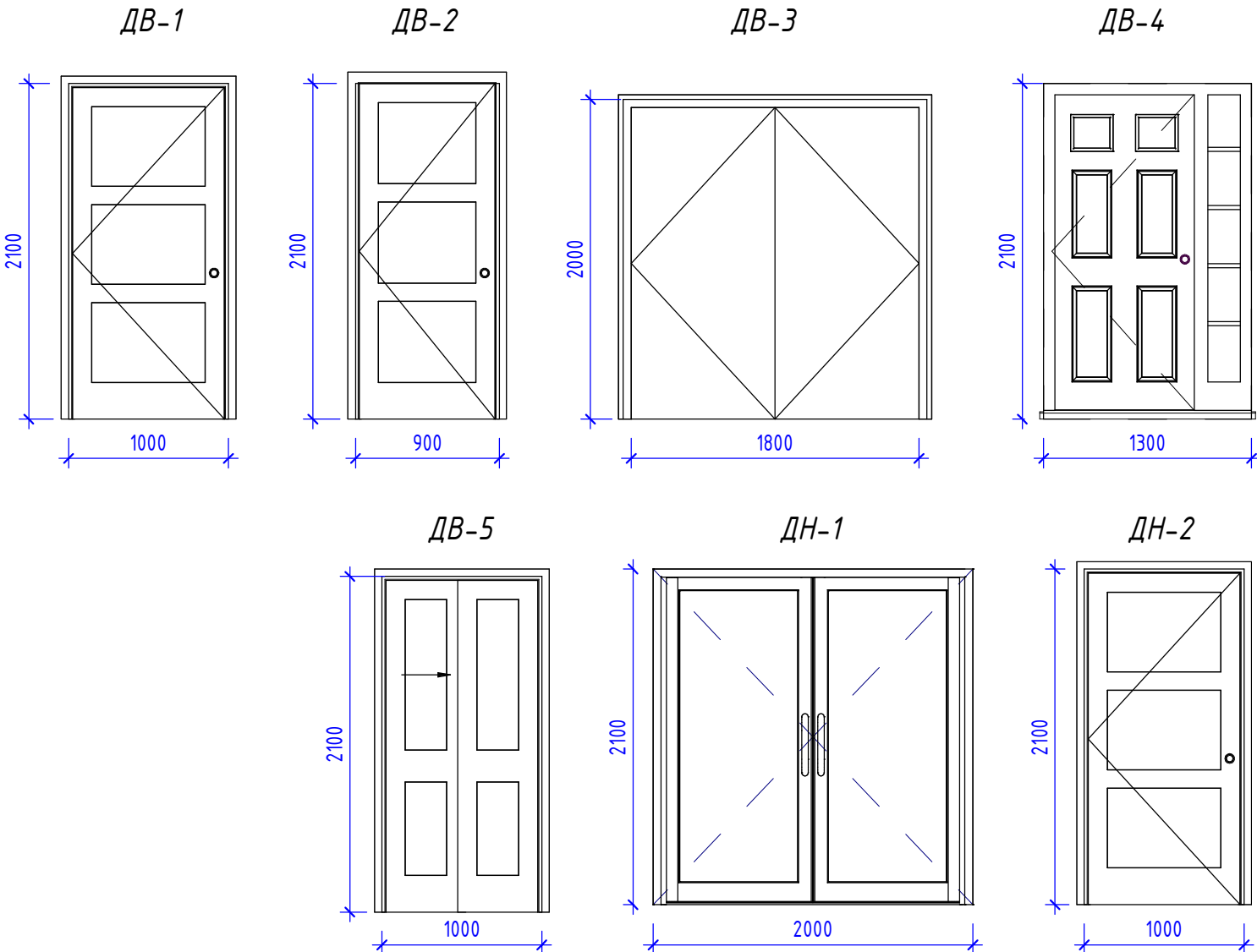
Спецификация элементов заполнения оконных проемов

Марка	Обозначение	Примерная высота	Примерная ширина	Кол-во	Примечание
ОК-1	ГОСТ 23166-99	1750 мм	2000 мм	11	
ОК-2	ГОСТ 23166-99	1750 мм	2200 мм	4	
ОК-3	ГОСТ 23166-99	1750 мм	800 мм	9	
ОК-4	ГОСТ 23166-99	1500 мм	500 мм	1	
ОК-5	ГОСТ 23166-99	3000 мм	1500 мм	1	

Эскизы окон



Эскизы дверей



						2021 – АР			
						Адрес проекта: Алматинская обл., Или́йский р-н., Энергетический с/о., с. Омеген батыр, участок №26			
Изм.	Кол.уч.	Лист	№ док.	Подп.	Дата				
						Строительство административного здания с техническим зданиям.	Стадия	Лист	Листов
ГАП		Ардак А.А.					ЭП	20	
Разработал		Сапи Н.С.				Схема оконных и дверных блоков. Спецификация заполнения витражных и дверных проемов.	ООО "ARHALIF"		

Согласовано				
Согласовано				
Взам. инв. №				
Подп. и дата				
Инв. № подл.				

Ведомость отделки помещений на отм. 0.000

№ помещение по плану	Вид отделки элементов интерьеров						
	Паталок		Стены и перегородки		Низ стен или перегородок		
	Площадь кв.м	Вид отделки	Площадь кв.м	Вид отделки	Площадь кв.м	Вид отделки	Площадь кв.м
План на отм. ±0.000							
Коридор (1)	31,5	Грунтовки, выравнивание сухими смесями, левкас грунтовка, покраска водоэмульсионная покраска 2 раза	98,73	Улучшенная штукатурка цементно-песчаном растворе, левкас, обои	—	—	—
Кабинет (2)	23,1	Грунтовки, выравнивание сухими смесями, левкас грунтовка, покраска водоэмульсионная покраска 2 раза	61,2	Улучшенная штукатурка цементно-песчаном растворе, левкас, обои	—	—	—
Кабинет (3)	26,4	Грунтовки, выравнивание сухими смесями, левкас грунтовка, покраска водоэмульсионная покраска 2 раза	29,64	Улучшенная штукатурка цементно-песчаном растворе, левкас, обои	—	—	—
Кабинет (4)	21,4	Грунтовки, выравнивание сухими смесями, левкас грунтовка, покраска водоэмульсионная покраска 2 раза	56,22	Улучшенная штукатурка цементно-песчаном растворе, левкас, обои	—	—	—
Лестница (5)	7,0	Грунтовки, выравнивание сухими смесями, левкас грунтовка, покраска водоэмульсионная покраска 2 раза	27,42	Улучшенная штукатурка цементно-песчаном растворе, левкас, кафель	—	—	—
Кабинет (6)	21,7	Грунтовки, выравнивание сухими смесями, левкас грунтовка, покраска водоэмульсионная покраска 2 раза	17,46	Улучшенная штукатурка цементно-песчаном растворе, левкас	—	—	—
С/у (7)	3,9	Грунтовки, выравнивание сухими смесями, левкас грунтовка, покраска водоэмульсионная покраска 2 раза	18,12	Улучшенная штукатурка цементно-песчаном растворе, левкас, обои	—	—	—
С/у (8)	4,4	Грунтовки, выравнивание сухими смесями, левкас грунтовка, покраска водоэмульсионная покраска 2 раза	18,12	Улучшенная штукатурка цементно-песчаном растворе, левкас, обои	—	—	—
С/у (9)	6,7	Грунтовки, выравнивание сухими смесями, левкас грунтовка, покраска водоэмульсионная покраска 2 раза	29,37	Улучшенная штукатурка цементно-песчаном растворе, левкас, кафель	—	—	—
Коридор (10)	37,2	Грунтовки, выравнивание сухими смесями, левкас грунтовка, покраска водоэмульсионная покраска 2 раза	24,21	Улучшенная штукатурка цементно-песчаном растворе, левкас	—	—	—

План на отм. ±0.000							
Комната ночевая (11)	24,3	Грунтовки, выравнивание сухими смесями, левкас грунтовка, покраска водоэмульсионная покраска 2 раза	98,73	Улучшенная штукатурка цементно-песчаном растворе, левкас, обои	—	—	—
С/у (12)	7,5	Грунтовки, выравнивание сухими смесями, левкас грунтовка, покраска водоэмульсионная покраска 2 раза	61,2	Улучшенная штукатурка цементно-песчаном растворе, левкас, обои	—	—	—
Столовая (13)	41,2	Грунтовки, выравнивание сухими смесями, левкас грунтовка, покраска водоэмульсионная покраска 2 раза	29,64	Улучшенная штукатурка цементно-песчаном растворе, левкас, обои	—	—	—
Кладовая (14)	3,2	Грунтовки, выравнивание сухими смесями, левкас грунтовка, покраска водоэмульсионная покраска 2 раза	56,22	Улучшенная штукатурка цементно-песчаном растворе, левкас, обои	—	—	—
Кательная (15)	3,2	Грунтовки, выравнивание сухими смесями, левкас грунтовка, покраска водоэмульсионная покраска 2 раза	27,42	Улучшенная штукатурка цементно-песчаном растворе, левкас, кафель	—	—	—
Кухня (16)	15,3	Грунтовки, выравнивание сухими смесями, левкас грунтовка, покраска водоэмульсионная покраска 2 раза	17,46	Улучшенная штукатурка цементно-песчаном растворе, левкас	—	—	—
Раздевалка (17)	18,7	Грунтовки, выравнивание сухими смесями, левкас грунтовка, покраска водоэмульсионная покраска 2 раза	18,12	Улучшенная штукатурка цементно-песчаном растворе, левкас, обои	—	—	—
С/у (18)	10,7	Грунтовки, выравнивание сухими смесями, левкас грунтовка, покраска водоэмульсионная покраска 2 раза	18,12	Улучшенная штукатурка цементно-песчаном растворе, левкас, обои	—	—	—
Техперсонал (19)	4,7	Грунтовки, выравнивание сухими смесями, левкас грунтовка, покраска водоэмульсионная покраска 2 раза	29,37	Улучшенная штукатурка цементно-песчаном растворе, левкас, кафель	—	—	—

						2021 – АР			
						Адрес проекта: Алматинская обл., Или́йский р-н., Энергетический с/о., с. Омеген батыр, участок №26			
Изм.	Кол.уч.	Лист	№ док.	Подп.	Дата				
						Строительство административного здания с техническим зданиям.	Стадия	Лист	Листов
ГАП		Ардак А.А.					ЭП	21	
Разработал		Сапи Н.С.					ТОО "ARHALIF"		
						Ведомость отделки помещений на отм. ±0.000			

Согласовано

Согласовано

Взам. инв. №

Подп. и дата

Инв. № подл.

Ведомость отделки помещений на отм. +3.400

№ помещение по плану	Вид отделки элементов интерьеров						
	Паталок		Стены и перегородки		Низ стен или перегородок		
	Площадь кв.м	Вид отделки	Площадь кв.м	Вид отделки	Площадь кв.м	Вид отделки	Площадь кв.м
План на отм. +3.400							
Зал ожидание (1)	46,6	Грунтовки, выравнивание сухими смесями, левкас грунтовка, покраска водоэмульсионная покраска 2 раза	98,73	Улучшенная штукатурка цементно-песчаном растворе, левкас, водоэмульсионная краска 2 раза	—	—	—
Коридор (2)	9,5	Грунтовки, выравнивание сухими смесями, левкас грунтовка, покраска водоэмульсионная покраска 2 раза	61,2	Улучшенная штукатурка цементно-песчаном растворе, левкас, водоэмульсионная краска 2 раза	—	—	—
Секретарша (3)	7,3	Грунтовки, выравнивание сухими смесями, левкас грунтовка, покраска водоэмульсионная покраска 2 раза	29,64	Улучшенная штукатурка цементно-песчаном растворе, левкас, водоэмульсионная краска 2 раза	—	—	—
Комната секретаря (4)	5,2	Грунтовки, выравнивание сухими смесями, левкас грунтовка, покраска водоэмульсионная покраска 2 раза	56,22	Улучшенная штукатурка цементно-песчаном растворе, левкас, обои	—	—	—
Кабинет директора (5)	40,9	Грунтовки, выравнивание сухими смесями, левкас грунтовка, покраска водоэмульсионная покраска 2 раза	27,42	Улучшенная штукатурка цементно-песчаном растворе, левкас, водоэмульсионная краска 2 раза	—	—	—
Комната отдыха (6)	32,2	Грунтовки, выравнивание сухими смесями, левкас грунтовка, покраска водоэмульсионная покраска 2 раза	17,46	Улучшенная штукатурка цементно-песчаном растворе, левкас, обои	—	—	—
С/у (7)	6,6	Грунтовки, выравнивание сухими смесями, левкас грунтовка, покраска водоэмульсионная покраска 2 раза	18,12	Улучшенная штукатурка цементно-песчаном растворе, левкас, кафель	—	—	—
С/у (8)	6,6	Грунтовки, выравнивание сухими смесями, левкас грунтовка, покраска водоэмульсионная покраска 2 раза	18,12	Улучшенная штукатурка цементно-песчаном растворе, левкас, кафель	—	—	—
Кабинет зам директора (9)	36,1	Грунтовки, выравнивание сухими смесями, левкас грунтовка, покраска водоэмульсионная покраска 2 раза	29,37	Улучшенная штукатурка цементно-песчаном растворе, левкас, водоэмульсионная краска 2 раза	—	—	—
Комната отдыха (10)	14,1	Грунтовки, выравнивание сухими смесями, левкас грунтовка, покраска водоэмульсионная покраска 2 раза	24,21	Улучшенная штукатурка цементно-песчаном растворе, левкас, обои	—	—	—

№ помещение по плану	Вид отделки элементов интерьеров						
	Паталок		Стены и перегородки		Низ стен или перегородок		
	Площадь кв.м	Вид отделки	Площадь кв.м	Вид отделки	Площадь кв.м	Вид отделки	Площадь кв.м
План на отм. +3.400							
С/у (11)	7,6	Грунтовки, выравнивание сухими смесями, левкас грунтовка, покраска водоэмульсионная покраска 2 раза	98,73	Улучшенная штукатурка цементно-песчаном растворе, левкас, кафель	—	—	—
Лестница (12)	8,0	Грунтовки, выравнивание сухими смесями, левкас грунтовка, покраска водоэмульсионная покраска 2 раза	61,2	Улучшенная штукатурка цементно-песчаном растворе, левкас, водоэмульсионная краска 2 раза	—	—	—
Зал совещаний (13)	78,3	Грунтовки, выравнивание сухими смесями, левкас грунтовка, покраска водоэмульсионная покраска 2 раза	29,64	Улучшенная штукатурка цементно-песчаном растворе, левкас, водоэмульсионная краска 2 раза	—	—	—
Кабинет (14)	18,7	Грунтовки, выравнивание сухими смесями, левкас грунтовка, покраска водоэмульсионная покраска 2 раза	56,22	Улучшенная штукатурка цементно-песчаном растворе, левкас, водоэмульсионная краска 2 раза	—	—	—

2021 – AP

Адрес проекта: Алматинская обл., Илийский р-н., Энергетический с/о., с. Омеген батыр, участок №26

Изм.

Кол.уч.

Лист

№ док.

Подп.

Дата

Строительство административного здания с техническим зданиям.

ЭП

22

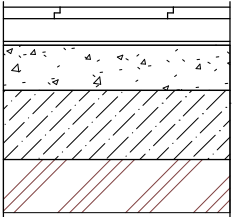
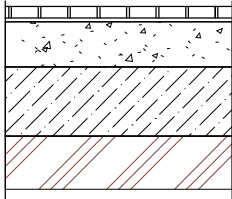
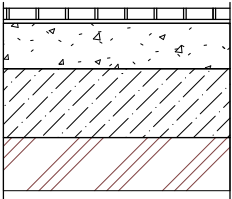
Ведомость отделки помещений на отм. +3.400

ТОО "ARHALIF"

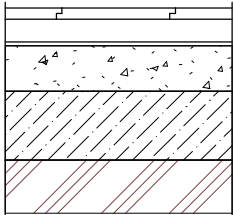
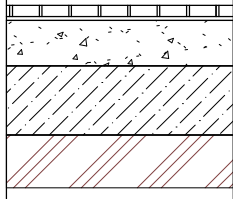
Формат А3А

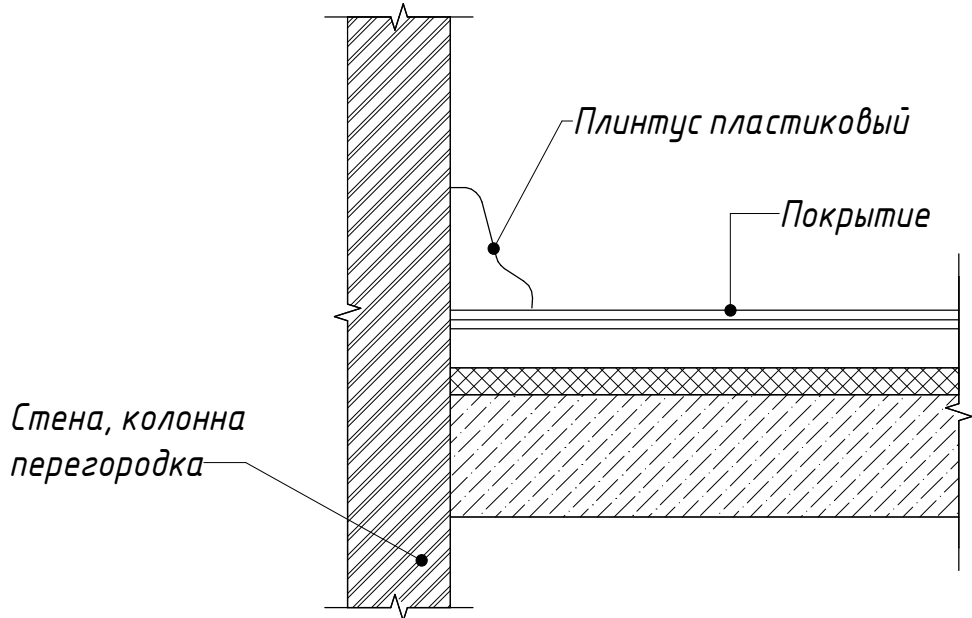
Согласовано				
Согласовано				
	Взам. инв. №			
	Подп. и дата			
	Инв. № подл.			

Экспликация полов

№ помещение по плану	Тип пола	Схема пола	Наименование перекрытий и толщина пола мм	Площадь мм
1	2	3	4	5
План на отм. ± 0.000				
Кабинет (2) Кабинет (3) Кабинет (4) Кабинет (6) Комната ночевая (11) Столовая (13) Раздевалка (17)	1		1. Покрытие – ламинат 2. Гидро-пароизоляционная пленка ISOVER 3. Цементно-песчаная стяжка 4. Утеплитель ISOVER 5. Монолитная ж/б плита перекрытия	176,8
Плинтус 1				297,5
С/У (7) С/У (8) С/У (9) С/У (12) Кухня (16) С/У (18) Техперсонол(19)	2		1. Керамическая плитка 2. Водостойкий клей для керамич. пл. 3. Сомонивелирующий слой 4. Гидроизоляция 5. Цементно-песчаная стяжка 6. Утеплитель пеноплекс 7. Монолитная ж/б плита перекрытие	53,2
Плинтус 2				68,9
Коридор (1) Коридор (10) Кладовая (14) Кательная (15)	3		1. Керамическая плитка 2. Водостойкий клей для керамич. пл. 3. Цементно-песчаная стяжка 4. Утеплитель пеноплекс 5. Монолитная ж/б плита перекрытие	75,1
Плинтус 3				58,3

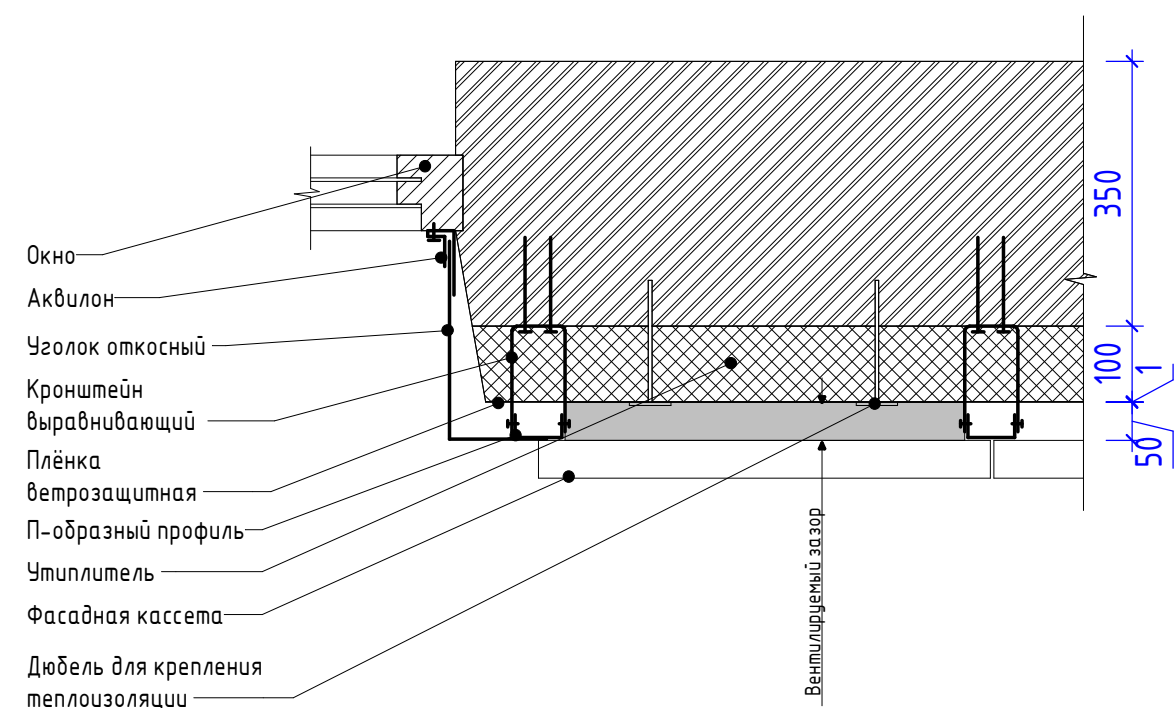
Экспликация полов

№ помещение по плану	Тип пола	Схема пола	Наименование перекрытий и толщина пола мм	Площадь мм
1	2	3	4	5
План на отм. + 3.400				
Зал ожидание (1) Коридор (2) Секретарша (3) Комната секретаря (4) Кабинет директора (5) Комната отдыха (6) Кабинет зам директора (9) Комната отдыха (10) Зал совещаний (13) Кабинет (14)	1		1. Покрытие – ламинат 2. Гидро-пароизоляционная пленка ISOVER 3. Цементно-песчаная стяжка 4. Утеплитель ISOVER 5. Монолитная ж/б плита перекрытия	288,9
Плинтус 1				250,8
С/У (7) С/У (8) С/У (11)	2		1. Керамическая плитка 2. Водостойкий клей для керамич. пл. 3. Сомонивелирующий слой 4. Гидроизоляция 5. Цементно-песчаная стяжка 6. Утеплитель пеноплекс 7. Монолитная ж/б плита перекрытие	20,8
Плинтус 2				29,2

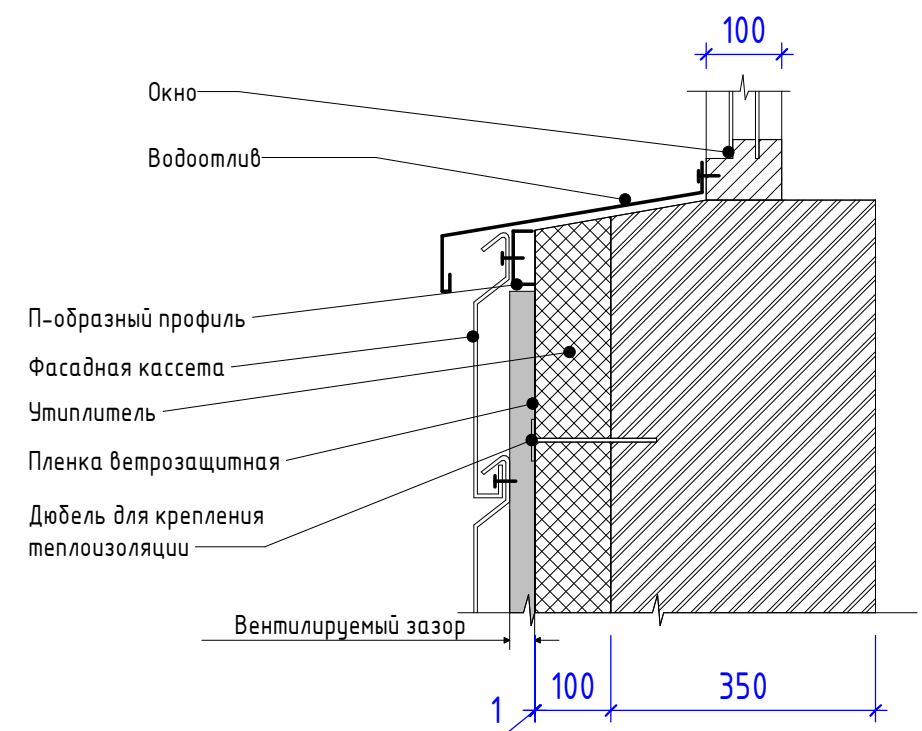


						2021 – АР			
						Адрес проекта: Алматинская обл., Илийский р-н., Энергетический с/о., с. Отеген батыр, участок №26			
Изм.	Кол.уч.	Лист	№ док.	Подп.	Дата				
						Строительство административного здания с техническим зданиям.	Стадия	Лист	Листов
ГАП		Ардак А.А.					ЭП	23	
Разработал		Сапи Н.С.				Экспликация полов 1-го и 2-го этажа	ТОО "ARHALIF"		

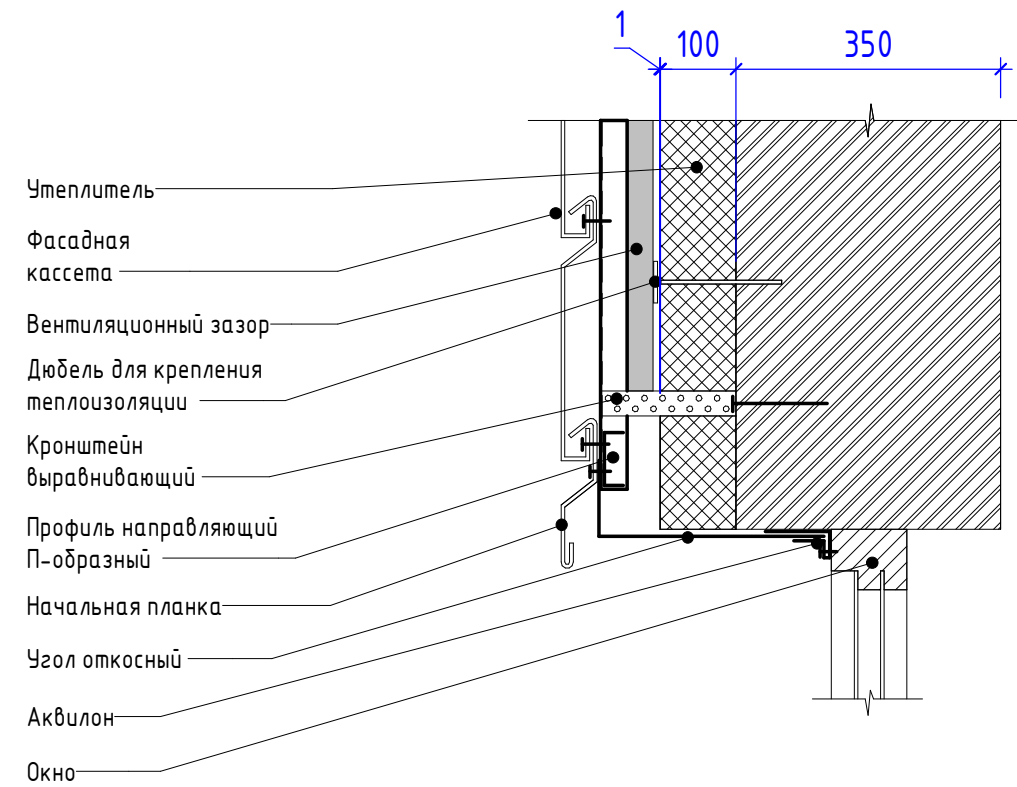
Боковой откос



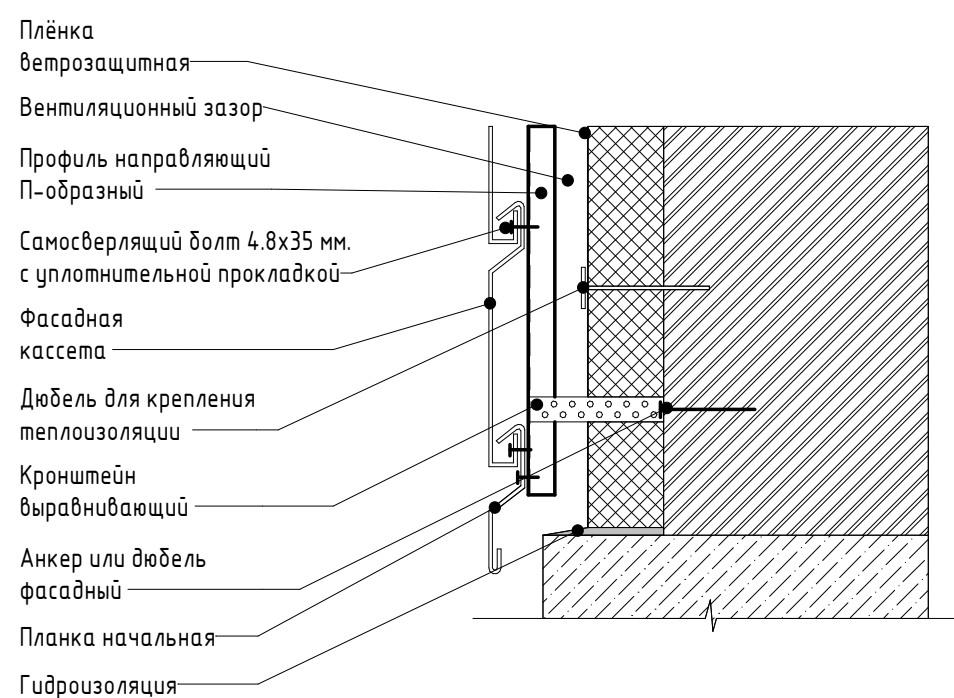
Водоотлив



Верхний откос



Сопряжение с цоколем



Согласовано					
Согласовано					
Инв. № подл.	Подп. и дата	Взам. инв. №			

						2021 – АР			
						Адрес проекта: Алматинская обл., Или́йский р-н., Энергетический с/о., с. Омеген батыр, участок №26			
Изм.	Кол.уч.	Лист	№ док.	Подп.	Дата				
						Строительство административного здания с техническим зданиям.	Стадия	Лист	Листов
ГАП		Ардак А.А.					ЭП	24	
Разработал		Сапи Н.С.				Инструкция по монтажу фасадных кассет	ТОО “ARHALIF”		