

*ТОО "PTSKa"*

*Рабочий проект*

*Строительство опоры связи (АМС),  
расположенной по адресу: г.Алматы, Алатауский р-он, микрорайон "Боралдай".*

*AL4355-56-22-ГП*

*ТОМ 2*

*Генеральный план.*

*Генеральный директор ТОО "PTSKa"*



*Қабыш Н. Б.*

*Алматы 2022 г.*

**ВЕДОМОСТЬ ОСНОВНЫХ КОМПЛЕКТОВ ЧЕРТЕЖЕЙ**

Обозначение	Наименование	Примечание
AL4355-56-22-ГП	Генеральный план	5 листов
AL4355-56-22-АС	Архитектурно-строительное решение	6 листов
AL4355-56-22-МЗ	Молниезащита	4 листа

**ВЕДОМОСТЬ РАБОЧИХ ЧЕРТЕЖЕЙ ОСНОВНОГО КОМПЛЕКТА**

Лист	Наименование	Примечание
1	Общие данные	
2	Ситуационный план в масштабе 1:2000.	
3	Схема генплана М 1:500	
4	Разбивочный план, М 1:200	
5	План вертикальной организации. План земляных масс	

**ВЕДОМОСТЬ МАЛЫХ АРХИТЕКТУРНЫХ ФОРМ И ПЕРЕНОСНЫХ ИЗДЕЛИЙ**

Поз.	Обозначение	Наименование	Кол., П.М.	Примечание
1		Сетка ограждения металлическая, высотой 2м	15	AL4355-56-22-АС
2		Калитка металлическая, высотой 2м	1	AL4355-56-22-АС

**ОСНОВНЫЕ ТЕХНИКО-ЭКОНОМИЧЕСКИЕ ПОКАЗАТЕЛИ ГЕНПЛАНА**

Ном.	Наименование показателей	Ед. изм.	Кол-во ед. измерения
1	Площадь границ земельного участка по Гос.акту	м <sup>2</sup>	16
2	Площадь проектируемого участка в пределах ограждения	м <sup>2</sup>	16
3	Площадь застройки	м <sup>2</sup>	1,44
4	Площадь бетонной отмостки	м <sup>2</sup>	14,56

Чертежи разработаны в соответствии с действующими нормами и правилами РК и предусматривают мероприятия, обеспечивающие взрывобезопасность и пожаробезопасность при эксплуатации здания

Главный инженер проекта



Сорокин А.

ИСХОДНЫЕ ДАННЫЕ:

Данный рабочий проект ТОО «LC Comterge (Эл Си Коммерц)» рассматривает строительство антенно-мачтового сооружения на объекте AL4355 расположенного по адресу: г.Алматы, Алатауский р-он, микрорайон "Боралдай".  
Рабочим проектом предусматривается применение готового, заводского типа, опоры высотой 21м (Радиорелейная многогранная опора ОДН-21 (ОДН-21-380/640-8/8/10). Опора разработана и изготовлена ТОО "Энергосистемы ЭЛТО" (г.Караганда) и предназначена для размещения оборудования сотовой связи. На используемую опору имеется паспорт.

1. Непосредственные участники проекта:

- ТОО "LC Comterge (Эл Си Коммерц)" - Заказчик;
- ТОО "PTSKa"- Разработчик.

2. Данный рабочий проект разработан на основании:

- задания на проектирование;
- земельно-кадастрового плана с кадастровым номером земельного участка №20-321-030-1462.
- архитектурно-планировочное задание № KZ15VUA00609163 от 24.02.2022г., выданное Управлением городского планирования и урбанистики города Алматы.
- результатов изысканий, проведенных ТОО "PTSKa";
- технического отчета по инженерно-геологическим изысканиям выполненного ТОО "Геоман"
- согласованного эскизного проекта KZ16VUA00631164. Дата согласования: 31.03.2022.

Общие данные

Рабочий проект разработан в соответствии требованиями к документации СН РК 1.02-03-2011 "Порядок разработки, согласования, утверждения и состав проектной документации на строительство".

Данный проект разработан для следующих условий строительной площадки:

Климатический район: III-B;

Снеговой район - II; Снеговая нагрузка -1,2 кПа, чрезвычайная снеговая нагрузка -2,1кПа, согласно НП к СП РК EN 1991-1-3:2003/2011, Часть 1-3 (НП. 3 Приложение);

Ветровой район скоростных напоров - II; базовая скорость ветра 25 м/с, давление ветра - 0,39кПа, согласно НП к СП РК EN 1991-1-4:2005/2011. Часть 1-4 (НП. 4 Приложение)

Климатические параметры холодного периода года:

Абсолютная минимальная температура воздуха - (- 37,7°С); Температура воздуха наиболее холодной пятидневки с обеспеченностью 0,98 - (- 23,3°С); Температура воздуха наиболее холодной пятидневки с обеспеченностью 0,92 - (- 20,1°С); Температура воздуха наиболее холодных суток с обеспеченностью 0,98- (- 26,9°С); Температура воздуха наиболее холодных суток с обеспеченностью 0,92- (- 23,4°С); Температура воздуха с обеспеченностью 0,94- (-8,1°С);

Глубина нулевой изотермы в грунте: средняя из максимальных - 43см; максимум обеспеченностью 0,90% - 64см; обеспеченностью 0,98% - 100см.

Расчетная сейсмичность площадки строительства - 10(десять) баллов.

- Уровень ответственности сооружения - II (нормальный), технически сложный объект.

Вертикальная планировка.

Система высот - балтийская, система координат - местная.

Проектируемая площадка требует выполнения мероприятий по вертикальной планировке с организацией поверхностного стока. Поверхностный сток на рассматриваемой площадке формируется за счет выпадения ливневых дождей и интенсивного таяния снега. Задачей вертикальной планировки данного проекта является:

- преобразования и приспособления естественного рельефа для привязки к нему в высотном отношении проектируемых зданий при линейном объеме земляных работ;
- изменение поверхности рельефа с учетом обеспечения поверхностного водоотвода за пределы проектируемой территории с линейно доступными уклонами;
- выполнение вертикальной планировки на участках застройки, обеспечивающей отвод поверхностных вод от сооружения по уклону на рельеф.

Благоустройство и озеленение проектом не предусматривается .

AL4355-56-22-ГП					
Строительство опоры связи (АМС), расположенной по адресу: г.Алматы, Алатауский р-он, микрорайон "Боралдай".					
Изм.	Колуч.	Лист	№ док.	Подп.	Дата
ГИП	Сорокин А.				2022
Проверил	Окулов К.				
Выполнил	Сорокин А.				
Н.контроль	Калибеков				
Радиорелейная многогранная опора ОДН-21				Стадия	Лист
				РП	1
				Листов	5
Общие данные.				ТОО «PTSKa» г. Алматы, 2022г.	

Согласовано

2022

Окулов К.

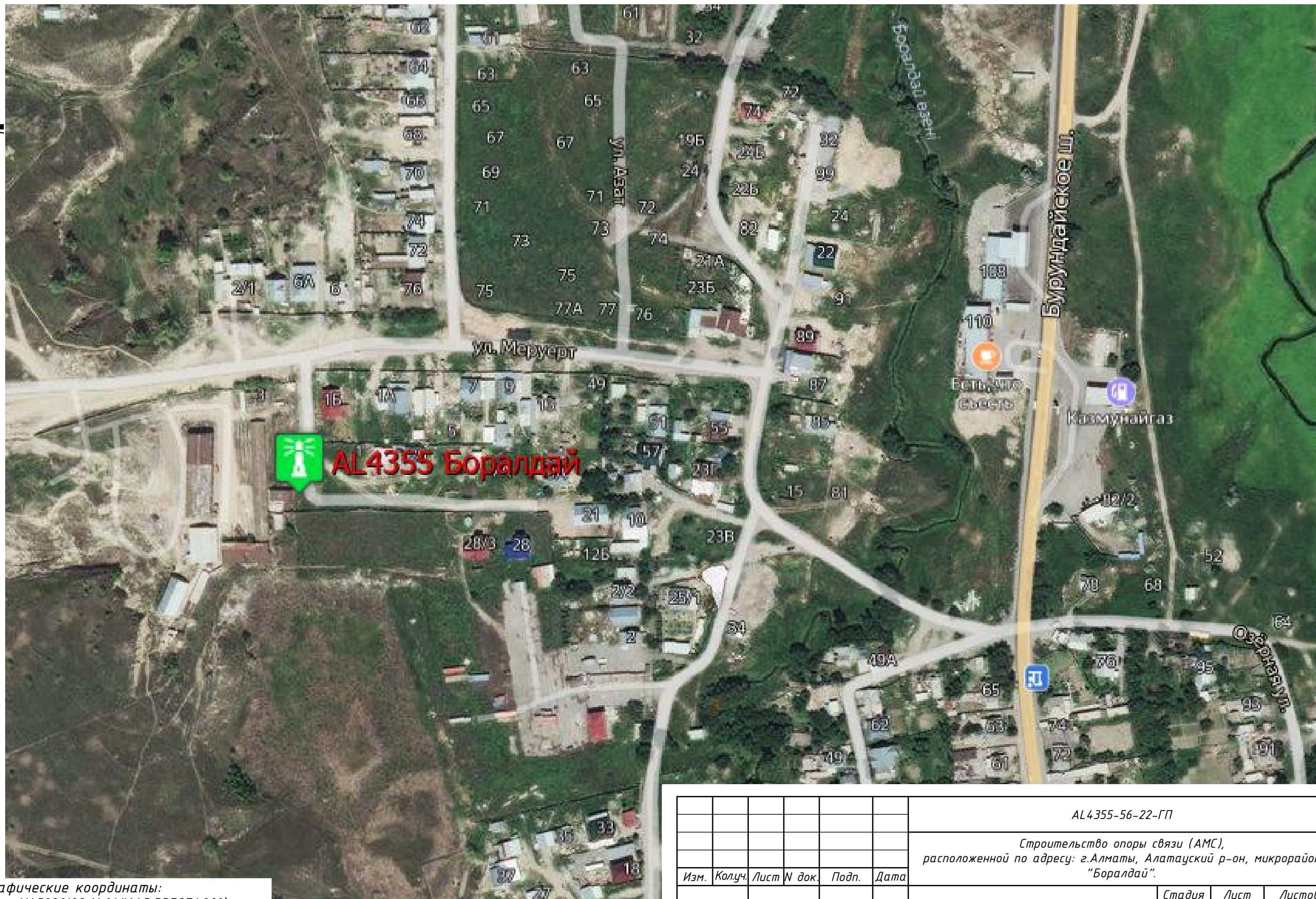
Гл. спец.

Взам. инв. №

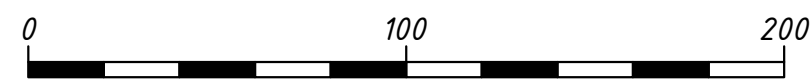
Подл. и дата

Инв. № подл.

3



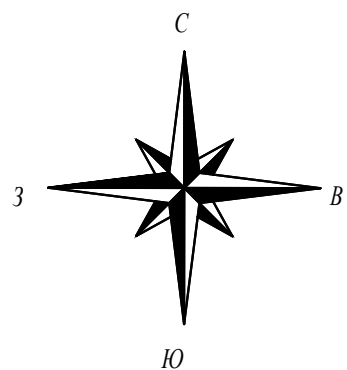
Географические координаты:  
 Широта N43°20'09.1464" (43.33587400°)  
 Долгота E76°50'34.4724" (76.84290900°)



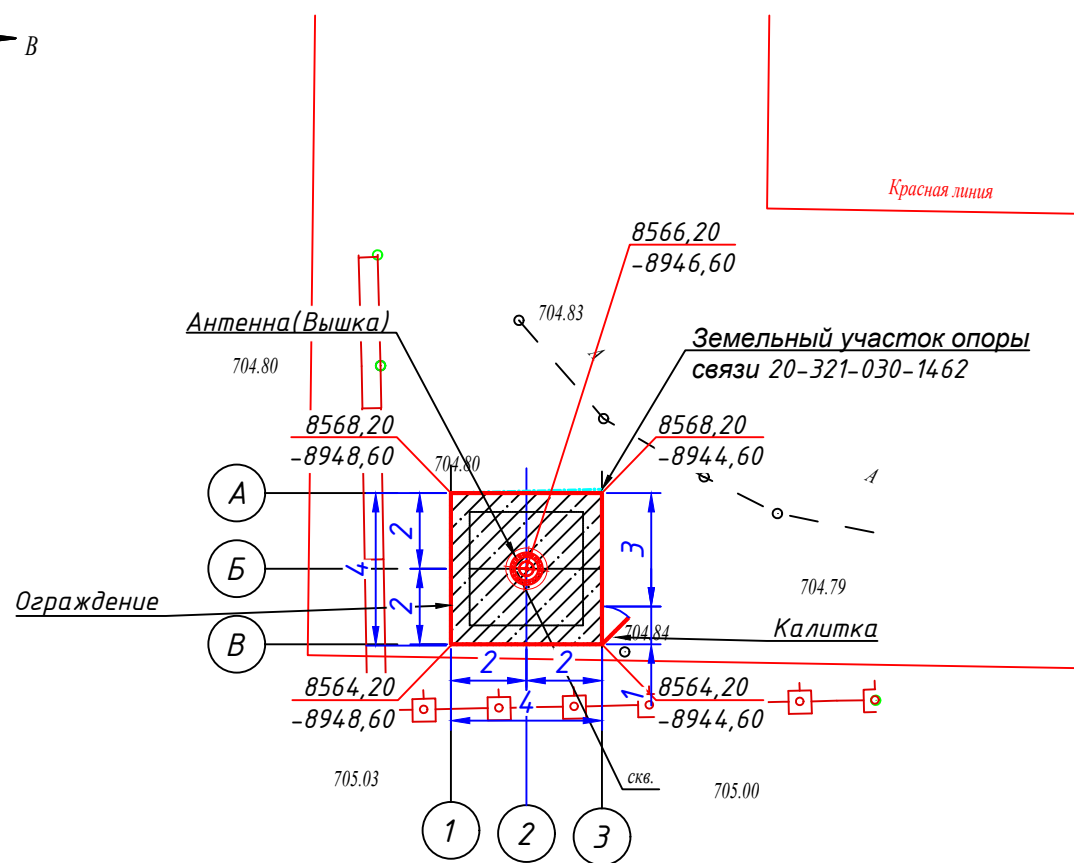
Инв. N подл.	
Подл. и дата	
Взам. инв. N	

					AL4355-56-22-ГП			
					Строительство опоры связи (АМС), расположенной по адресу: г. Алматы, Алатауский р-он, микрорайон "Боралдай".			
Изм.	Колуч.	Лист N док.	Подп.	Дата	Радиорелейная многогранная опора ОДН-21	Стадия	Лист	Листов
						РП	2	
Проверил	Окулов К.			2022	Ситуационный план в масштабе 1:2000.	ТОО «PTSKa» г. Алматы, 2022г.		
Выполнил	Сорокин А.							
Н. контроль	Калибеков							

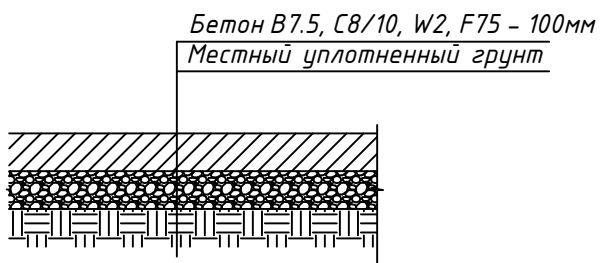




Разбивочный план  
М 1:200



Покрытие отмостки



- Общие данные см. лист 1.
- Система высот - балтийская, система координат - местная.
- Разбивку сооружений на местности производить от закордированных углов сооружения в соответствии с чертежом.
- Все размеры и координаты на чертеже указаны в метрах.
- Ограждение территории разработано в марке АС.
- В проекте предусмотрена бетонная отмостка. Узел и расход по отмостке см. марку АС.
- За отм. 0,000 принята отметка верха фундамента 0,000=705,58.

Экспликация зданий и сооружений

Номер помещения	Наименование	Примечание
1	Опора связи	Проектируемое

ВЕДОМОСТЬ МАЛЫХ АРХИТЕКТУРНЫХ ФОРМ И ПЕРЕНОСНЫХ ИЗДЕЛИЙ

Поз.	Обозначение	Наименование	Кол., П.М.	Примечание
1		Сетка ограждения металлическая, высотой 2м	15	AL9072-55-22-АС
2	-	Калитка металлическая, высотой 2.0м	1	AL9072-55-22-АС

Условные обозначения:

- - Границы арендуемого участка;
- ⊙ - Проектируемая опора связи;
- - Проектируемое ограждение

AL4355-56-22-ГП

Строительство опоры связи (АМС),  
расположенной по адресу: г.Алматы, Алатауский р-он, микрорайон "Боралдай".

Изм.	Колуч.	Лист	№ док.	Подп.	Дата	Радиорелейная многогранная опора ОДН-21	Стадия	Лист	Листов
							РП	4	
Проверил	Окулов К.				2022	Разбивочный план, М 1:200.	ТОО «PTSKa» г. Алматы, 2022г.		
Выполнил	Сорокин А.								
Н.контроль	Калибеков								

Взам. инв. №  
Подл. и дата  
Инв. № подл.

