

## Пояснительная записка

**Склад по хранению лома, черных металлов по адресу  
город Шымкент, улица Цемзавода, б/н.**

**г. Шымкент 2025 г.**

***Инициатор намечаемой деятельности:***

ТОО Ontustik metal group

ИИН: 250240020031

Адрес Банка: г. Шымкент, пл Аль-Фараби 3/10:

Юридический адрес Банка: X08F6EO, г. Шымкент, пл Аль-Фараби 3/1

Склад по хранению лома, черных металлов по адресу: город Шымкент, улица Цемзавода, б/н.

Кадастровый номер: 19-309-048-497.

Площадь земельного участка: 0,0834га.

Категория земель: Земли населенных пунктов

Территория предприятия граничит со всех сторон жилыми домами.

Ближайший жилой дом расположен в 365,18 м на северной стороне от территории предприятия. Особо охраняемые природные территории, зоны отдыха в районе участка отсутствуют.

Вблизи участка работ поверхностные водные источники отсутствуют.

Территория не входит в водоохранную зону и полосу поверхностных вод.

Предприятие занимается приемом металлолома, состоящего из ломов черных металлов. Постоянного хранения железного лома не предусмотрено и по мере накопления передается предприятиям в качестве вторичного сырья. Максимальное объем хранения железного лома составляет 9 тонн/год.

Склад открытого площадочного типа хранения с бетонированной площадкой.

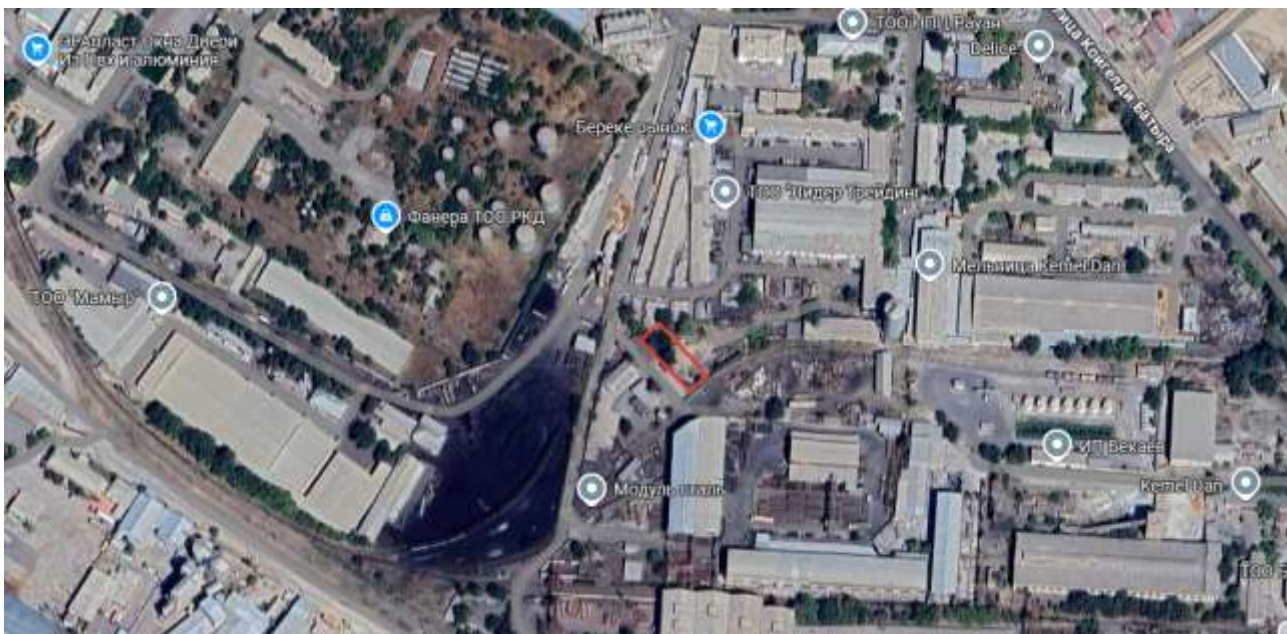
Озеленение – существующее. Снос зеленых насаждений не предусмотрен. Место накопления металлолома – бетонированная площадка.

Режим работы предприятия- 8 часов в сутки, 250 дней в году.

Штат работников- 3 человека.

Теплоснабжение офисного здания - электрический конвектор; водоснабжение и водоотведение- центральные городские сети.

Раздел «Охрана окружающей среды» Склад по хранению лома, черных металлов по адресу  
Склад по хранению лома, черных металлов по адресу город Шымкент, улица Цемзавода, б/н.



## **Характеристика климатических условий**

М/пункт Шымкент. Климатический подрайон IV-A.

Температура наружного воздуха в 0С:

абсолютная максимальная + 44,  
абсолютная минимальная -34,  
наиболее холодной пятидневки -17,  
среднегодовая +12,2.

Среднее количество осадков за год, мм - 275

Преобладающее направление ветра за декабрь-февраль - СВ.

Преобладающее направление ветра за июнь-август - С, СВ.

Максимальная из средних скоростей ветра за январь, м/сек - 2,7.

Минимальная из средних скоростей ветра за июль, м/сек - 2,1.

Наибольшая скорость ветра, м/сек - 28.

Нормативная глубина промерзания, м: для супеси - 0,82,

Глубина проникновения 0°С в грунт, м: для супеси - 0,92

Район по весу снегового покрова - I. (0,8)

Район по давлению ветра - III. (0,38)

Район по толщине стенки гололеда - II

Значение коэффициента А, соответствующее неблагоприятным метеорологическим условиям, при которых концентрация вредных веществ в атмосферном воздухе максимальна, принимается равным 200.

Коэффициент, учитывающий влияние рельефа местности, составляет 1.

## **Характеристика источников водоснабжения**

*Эксплуатация.* Водоснабжение и канализация- центральные сети.

## ***Гидрографическая характеристика территории***

Объект не входит в водоохранную зону.

## ***Гидрогеологические параметры описания района***

По результатам химического анализа «водной вытяжки» грунтов, по содержанию легко- и среднерастворимых солей, согласно ГОСТ 25100-2011 (Б.25, Б.26), грунты трассы, до глубины 2,0 м, незасолены. Величина сухого остатка составляет 0,047-0,103 %.

Зона влажности СНиП РК 2.04-03-2002 – сухая.

Степень агрессивного воздействия грунта на бетонные и железобетонные конструкции по содержанию сульфатов в пересчете на ионы SO<sub>4</sub>-- для бетона марки W4 по водонепроницаемости на портландцементе по ГОСТ 10178-85 и для бетона на сульфатостойком портландцементе по ГОСТ 22266-94 - неагрессивные (нормативное содержание SO<sub>4</sub>-- = 272,0 мг/кг).

Степень агрессивного воздействия грунта на бетонные и железобетонные конструкции по содержанию хлоридов в пересчете на ионы Cl- для бетонов на портландцементе, шлакопортландцементе по ГОСТ 10178-85 и сульф-

фатостойких цементах по ГОСТ 22266-94 - неагрессивные (нормативное содержание  $CL- = 106,0$  мг/кг).

## **СОСТОЯНИЕ И УСЛОВИЯ ЗЕМЛЕПОЛЬЗОВАНИЯ**

С поверхности земли залегает насыпной грунт из супеси с включением гальки и гравия, мощностью 0,2-0,3 м.

С глубины 0,2-0,3 м залегает супесь светло-коричневая, твёрдая, вскрытой мощностью 2,7-2,8 м.

Договор №3  
аренды

г.Шымкент

«01» января 2025г.

ИП «Карима», в лице руководителя МУСИНА КАРИМА БАЛТАЕВНА, действующего на основании Талона, именуемое в дальнейшем Арендодатель, с одной стороны и ТОО Ontustik metal group, в лице директора ГУЛАМРАСУЛКЫЗЫ НИЛУФАР, действующего на основании Устава, именуемый в дальнейшем «Арендатор», далее совместно именуемые Стороны, заключили настоящий договор о нижеследующем:

1. ПРЕДМЕТ ДОГОВОРА

1.1. Арендодатель передает во временное владение и пользование, а Арендатор принимает здание с земельным участком, расположенное по адресу: город Шымкент, улица Цемзавода, б/н, кадастровый номер №19-309-048-497, общей площадью 0,0834 га, пригодном для целей его нормального использования в качестве – приема черного и цветного металлолома.

1.2. Объект передается в аренду на срок с «01» января 2025 г. по «31» декабря 2025г. включительно.

2. ПОРЯДОК ОПЛАТЫ

2.1. Стоимость арендуемого объекта составляет 0 (ноль) тенге, без учета коммунальных услуг.

3. ПРАВА И ОБЯЗАННОСТИ СТОРОН

3.1. Права Арендодателя:

3.1.1. Проверять состояние арендуемого объекта, условия его содержания и использования, соблюдение Арендатором требований законодательства по эксплуатации.

3.2. Обязанности Арендодателя:

3.2.1. Передать Объект Арендатору по Акту приема-передачи.

3.4. Арендатор обязан:

3.4.1. Принять у Арендодателя Объект в аренду по Акту приема-передачи.

4. Срок действия договора

4.1. Настоящий Договор вступает в силу с даты его подписания и действует до 31 декабря 2025 года.

4.2. Окончание срока действия настоящего Договора не освобождает Стороны от ответственности за неисполнение обязательств, взятых на себя по настоящему Договору.

5. Прочие условия

5.1. Настоящий Договор составлен в 2 (двух) экземплярах, имеющих одинаковую юридическую силу, по одному для каждой из Сторон.

6. Реквизиты и подписи сторон.

АРЕНДОДАТЕЛЬ  
ИП «Карима»

ИИН: 671112402578  
город Шымкент, улица Цемзавода, б/н

Руководитель

Мусина К.Б.



АРЕНДАТОР  
ТОО Ontustik metal group

ИИН: 250240020031  
Адрес Банка: г. Шымкент, пл Аль-Фараби  
3/10:  
Юридический адрес Банка: X08F6EO, г.  
Шымкент, пл Аль-Фараби 3/1

Директор

Гулам Р.Н.



**АКТ ПРИЕМА-ПЕРЕДАЧИ**  
к договору аренды №3 от «01» 01 2025 г.

г. Шымкент

«01» января 2025 г.

Настоящий акт составлен в том, что ИП «Карима», в лице руководителя МУСИНА КАРИМА БАЛТ АЕВНА, действующего на основании Талона, именуемый в дальнейшем «Арендодатель» согласно договора аренды №2 от 01.01.2025 года, передал, а ТОО Ontuses metal group в лице директора ГУЛАМРАСУЛКЫЗЫ НИЛУФАР, действующего на основании Устава, именуемое в дальнейшем «Арендатор», принял во временное владение и пользование здание с земельным участком, расположенного по адресу: город Шымкент, улица Цемзавода, б/н, кадастровый номер №19-309-048-497, общей площадью 0,0834 га.

**АРЕНДОДАТЕЛЬ**  
ИП «Карима»

ИНН: 671112402578  
город Шымкент, улица Цемзавода, б/н

Руководитель

Мусина К.Б.



**АРЕНДАТОР**  
ТОО Ontustik metal group

ИНН: 250240020031  
Адрес Банка: г. Шымкент, пл Аль-Фараби  
3/10;  
Юридический адрес Банка: X08F6EO, г.  
Шымкент, пл Аль-Фараби 3/10

Директор

Гулам Р.Н.



Раздел «Охрана окружающей среды» Склад по хранению лома, черных металлов по адресу  
Склад по хранению лома, черных металлов по адресу город Шымкент, улица Цемзавода, б/н.