



*ТОО "RAS Group Project" г. Алматы*

*ГСЛ № 08854*

Строительство многоэтажных жилых домов с коммерческими помещениями и автопаркингом на нижних этажах» по адресу город Шымкент, Абайский район, ул. К. Тулеметова, уч. №64/2, 1-2 очередь строительства, Комфорт класс (без наружных инженерных сетей)

## РАБОЧИЙ ПРОЕКТ

Генеральный план

Том-2

Альбом:1710-ГП

Алматы 2024



ТОО "RAS Group Project" г. Алматы

ГСЛ № 08854

Строительство многоэтажных жилых домов с коммерческими помещениями и автопаркингом на нижних этажах» по адресу город Шымкент, Абайский район, ул. К.Тулеметова, уч. №64/2, 2 очередь строительства, Комфорт класс (без наружных инженерных сетей)

# РАБОЧИЙ ПРОЕКТ

Генеральный план

Том-2

Альбом:1710-ГП

Генеральный директор

Главный инженер проекта

Главный архитектор проекта



Кабдолдин Р.М.

Кульбаев Е.

Филиппова Н.

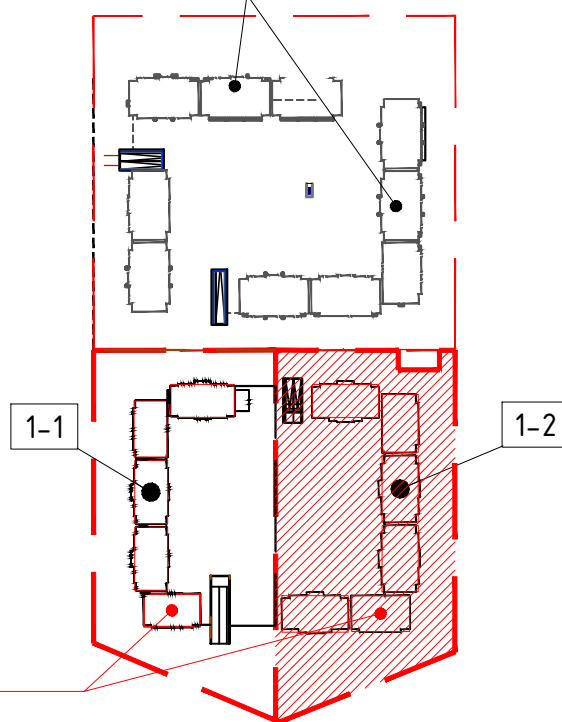
Алматы 2024

ВЕДОМОСТЬ РАБОЧИХ ЧЕРТЕЖЕЙ ОСНОВНОГО КОМПЛЕКТА МАРКИ ГП

№ п/п	Наименование	Примечание
1	Общие данные (начало)	
2	Общие данные (продолжение)	
3	Общие данные (окончание)	
4	Ситуационный план	М 1:5000
5	Разбивочный план	М 1:500
6	План организации рельефа	М 1:500
7	План земляных масс	М 1:500
8	План проездов, тротуаров и площадок	М 1:500
9	Конструкции покрытий. Узлы сопряжения поверхностей	
10	План благоустройства и озеленения территории	М 1:500
11	План расположение малых архитектурных форм и переносных изделий	М 1:500
12	План мероприятий для маломобильных групп населения (МГН)	М 1:500

СХЕМА ОЧЕРЕДНОСТИ ПУСКОВЫХ КОМПЛЕКСОВ

1-очередь строительства



2-очередь строительства

Настоящий рабочий проект выполнен в соответствии с государственными нормами, правилами, стандартами и межгосударственными нормативами, действующими на территории Республики Казахстан.

Главный инженер проекта Кульбаев Е.

ВЕДОМОСТЬ ПРИЛАГАЕМЫХ И ССЫЛОЧНЫХ ДОКУМЕНТОВ

Обозначение	Наименование	Примечание
Ссылочные документы		
СН РК 3.01-01-2013	Градостроительство. Планировка и застройка городских и сельских населённых пунктов.	
СП РК 3.01-11-2013	Градостроительство. Планировка и застройка городских и сельских населённых пунктов.	
СНП РК3.01-03-2010	Правила по благоустройству территорий населённых пунктов.	
СП РК 3.06-101-2012	Проектирование зданий и сооружений с учетом доступности для маломобильных групп населения. Общие положения.	
СН РК 3.03-05-2014	Стоянки автомобилей	
СП РК 3.03-105-2014	Стоянки автомобилей	
ГОСТ 21.508-93	Правила выполнения рабочей документации генеральных планов предприятий, сооружений и жилищно-гражданских объектов.	
ГОСТ 21.101-97	Основные требования к проектной и рабочей документации	
ГОСТ 6665-91	Камни бортовые бетонные и железобетонные	
ГОСТ 9128-2013	Смеси асфальтобетонные дорожные, аэродромные и асфальтобетон.	
ГОСТ 8267-93	Щебень из естественного камня для строительных работ	
ГОСТ 8736-2014	Песок для строительных работ	
	Системы поверхностного водоотведения "Gidrolica" (Гидролика) Профессиональные стандарты водоотлива	
	Стандарты проектирования VI GROUP	
УСН РК 8.02-03-2023	Элементы внешнего благоустройства зданий и сооружений. Малые архитектурные формы	

						1710-ГП			
						Строительство многоэтажных жилых домов с коммерческими помещениями и автопаркингом на нижних этажах» по адресу город Шымкент, Абайский район, ул. К. Тулеметова, уч. №64/2, 1-2 очередь строительства, Комфорт класс (без наружных инженерных сетей)			
Изм.	Кол.уч.	Лист	№ гок	Подпись	Дата	Стадия	Лист	Листов	
ГИП		Кульбаев		<i>Е. Кульбаев</i>	20.03.24	Общеплощадочные материалы	РП	1	12
ГАП		Филиппова		<i>Е. Филиппова</i>	20.03.24				
Выполнил		Кочеткова		<i>Е. Кочеткова</i>	20.03.24	Общие данные (начало)	RAS Group Project	г. Алматы	
Проверил		Филиппова		<i>Е. Филиппова</i>	20.03.24				
Н.контроль		Приколотов		<i>Е. Приколотов</i>	20.03.24				



ТЕХНИКО-ЭКОНОМИЧЕСКИЕ ПОКАЗАТЕЛИ ПО ГЕНЕРАЛЬНОМУ ПЛАНУ

Общие указания.

	Наименование	Ед. изм	Количество	Примеч.
1	Площадь земельного участка по акту;	Га	2,2899	22899,0 м2
2	Общая площадь застройки:	м2	2746,93	
	Площадь застройки домов.	м2	2323,59	
	Площадь застройки подземного паркинга	м2	169,3 (Рампа)	4005,35 м2
	Площадь застройки подпорных стен и пандусов	м2	254,04	
3	Площадь покрытий на уровне земли, в т.ч. :	м2	3962,87	
	проезды (тип I)	м2	1140,0	
	проезды (тип II)	м2	166,0	
	пешеходные (тип III)	м2	2272,0	
	отмостка/крыльца	м2	186,0	
	террасы (тип VI)	м2	129,6	
	Площадь под бордюрами	м2	69,27	
4	Площадь покрытий на эксплуатируемой кровле, в т.ч. :	м2	2186,28	
	проезды (тип VI)	м2	888,0	
	пешеходные (тип VII)	м2	967,0	
	отмостка/крыльца	м2	138,0	
	игровые зоны (тип VIII)	м2	148,0	
	Площадь под бордюрами	м2	45,28	
5	Площадь озеленения, в т.ч.:	м2	2258,67	
	озеленение на уровне земли	м2	563,67	
	озеленение на эксплуатируемой кровле	м2	1695,0	
5	Земельный участок Комфорт 1-2;	м2	11744,25	
6	Земельный участок по акту;	%	100	
	Процент застройки	%	12,0	
	Процент покрытий	%	26,9	
	Процент озеленения	%	9,9	
	Процент застройки и благоустройства Комфорт 1-1	%	51,2	

Рабочий проект генерального плана объекта " Строительство многоэтажных жилых домов с коммерческими помещениями и автопаркингом на нижних этажах» по адресу город Шымкент, Абайский район, ул. К. Тулеметова, уч. №64/2, 1-2 очередь строительства, Комфорт класс (без наружных инженерных сетей)

" разработан на основании:  
 - АПЗ № KZ 11VUA00452289 от 18. 06.2021г. выданное ГУ "Управление архитектуры, градостроительства и земельных отношении города Шымкент".  
 - ЗАДАНИЕ НА ПРОЕКТИРОВАНИЕ от 19.06.2022г.  
 - Договор на проектирование № GS/ДП-РП/ДпС-2-1/63977 от 19.06.2022г. на разработку проектно-сметной документации  
 - Геология, ТОО "Орда Құрылыс" (имеющим лицензию на изыскательские работы для строительства № 000865 от 20.07.2007 г. выданным Агентство Республики Казахстан по делам строительства и жилищно-коммунального хозяйства), от 20.07.2007 года г. Астана.  
 - Топоъемка выполнена ТОО "Инженерные изыскания" г. Шымкент, от «19» марта 2024 г.  
 - Акт на земельный участок , Кадастровый номер 22-327-010-178, от "09" февраля 2023 года  
 - Нормативных документов, действующих на территории РК:  
 а) СП РК 3.01-11-2013 Градостроительство. Планировка и застройка городских и сельских населённых пунктов;  
 б) СП РК 3.01.105-2013 Благоустройство территорий населённых пунктов;  
 в) СТ РК 21.508-2002 Правила выполнения рабочей документации генеральных планов предприятий, сооружений жилищно-гражданских объектов;  
 г) СП РК 3.03-105-2014 Стоянки автомобилей;  
 д) Санитарные правила. "Санитарно-эпидемиологические требования к содержанию и эксплуатации жилых и других помещений общественных зданий"

Система координат - местная, система высот - Балтийская.  
 Участок под строительство многоквартирного жилого комплекса расположен в северной части г. Шымкент, по ул. Толеметова. В административном отношении находится в Каратауском районе г. Шымкент.  
 Участок имеет неправильную форму. Рельеф с относительно ровный, с общим уклоном на север,. Абсолютная отметка поверхности земли на участке строительства многоквартирного жилого комплекса изменяются в пределах 487,40-497,90м. м.

Территория общей площадью 2,2899 Га, предназначена для строительства Многоквартирного жилого комплекса со встроенными, встроенно-пристроенными, паркингом.  
 Территория участка строительства свободна от сетей, зданий и сооружений подлежащих переносу и сносу.  
 Въезд на территорию МЖК предусмотрен с северной стороны. Запроектирован проезд, обеспечивающий доступ ко всем подъездам зданий, а также используемый для проезда пожарной техники и специализированного транспорта в целях обеспечения охраны общественного порядка, эвакуации людей и спасения материальных ценностей при возникновении чрезвычайных ситуаций как вдоль наружных сторон фасадов, так и со двора на кровлю паркинга. .  
 Жилой комплекс состоит из 3х 16-этажных жилых домов, из 2-х девяти этажных домов. А так же на участке имеется подземный паркинг на 126 машино-мест. Жилые дома расположены с учетом обеспечения нормируемой инсоляции жилых помещений и продуваемости дворовых территорий.

На территории комплекса предусмотрены стоянки для временного размещения легковых машин.  
 На территории объекта ширина проезжей части проектируемых автодорог принята 6м, обеспечивающая две полосы движения автомашин.

Вертикальная планировка решена с учетом отвода ливневых вод от зданий и входов со сбором в лотки и сбором в существующий лоток вдоль существующей улицы. Кровля паркинга инверсионная по ж/б плитам покрытия, которая запроектирована наклонными сегментами для создания уклонов к воронкам внутреннего водостока.

Для накопления бытовых отходов от жилых зданий во дворе предусмотрена мусоросборная площадка с подъездом к ней.

На участке установлены скамейки и урны. Покрытия дорожек и входных площадок из тротуарной плитки. Свободная от застройки и покрытий территория максимально озеленяется, высаживаются деревья и кустарники местных пород, устраиваются газоны.

Взам. инв. №  
 Подпись и дата  
 Инв. № подл.

						1710-ГП			
						Строительство многоэтажных жилых домов с коммерческими помещениями и автопаркингом на нижних этажах» по адресу город Шымкент, Абайский район, ул. К. Тулеметова, уч. №64/2, 1-2 очередь строительства, Комфорт класс (без наружных инженерных сетей)			
Изм.	Кол.уч.	Лист	Издок.	Подпись	Дата	Общеплощадочные материалы	Стадия	Лист	Листов
							РП	2	
ГИП		Кульбаев			20.03.24	Общие данные (продолжение)		RAS Group Project	
ГАП		Филиппова			20.03.24			г. Алматы	
Выполнил		Кочеткова			20.03.24				
Проверил		Филиппова			20.03.24				
Н.контроль		Приколотов			20.03.24				

**Расчёт парковочных мест на жилой комплекс.**

Расчёт парковочных мест:

Количество квартир: 314

Количество жителей: 774 чел.

Количество работающих в коммерции: 228 чел.

Норма обеспеченности парковочными местами для жителей, гостей и комерций принято согласно СП РК 3.02-101-2012\* (п. 4.4.7.5\*):

Жильцов 100 мм на 1000 жителей:  $774 \cdot \frac{100}{1000} = 77$  м/м;

Гостевые 100 мм на 1000 жителей:  $774 \cdot \frac{100}{1000} = 77$  м/м;

Коммерция 100 мм на 1000 жителей:  $228 \cdot \frac{100}{1000} = 23$  м/м;

Итого требуемое количество машино-мест: 177 м/м

Количество машиномест в паркинге: 131 (в т.ч 7 для МГН)

Количество машиномест на ГП: 23 (в т.ч 2 м/м для МГН)

Итого проектное количество машиномест на ЖК: 131+23=154 м/м

**Расчёт площади детских игровых на ЖК.**

Норма площади детских игровых площадок 0.5 м2 на одного человека

$774 \cdot 0,5 = 387$  м2 СП РК 3.01-105-2013 4.12.4

Площадь детских игровых площадок по проекту: 148,0 м2

**Расчёт площадок для тихого отдыха 0.1 м2 на одного человека.**

$774 \text{ чел.} \cdot 0,1 = 77,4 \text{ м}^2$

На участке предусмотрены площадки для тихого отдыха

площадью 130 м2

**Расчет накопления бытовых отходов и количество устанавливаемых контейнеров для ТБО (СП РК 3.01-101-2013\* , таблица Ж.1 - Нормы накопления бытовых отходов):**

Количество твердых бытовых отходов от прочих жилых зданий составляет - 900-1000 л./на 1чел. в год (190-225 кг/на 1чел. в год). Согласно примечанию №2 -норму накопления крупногабаритных бытовых отходов в год следует увеличивать на 5%.

Для расчета принимаем единицу измерения твердых бытовых отходов в литрах (1000 л./на 1чел. в год). С учетом увеличения на 10%, количество бытовых отходов - 1050л./на 1 чел. в год.

Количество человек в жилых помещениях - 774 чел.

Расчет количества бытовых отходов на 1 чел. в сутки:  $1000 / 365 = 2,74$  л.

Расчет количества бытовых отходов на помещения жилого назначения в сутки:  $2,74 \times 774 = 2120,8$  л.

**Расчет образования мусора и смет с твердых покрытий улиц, площадей и парков (СП РК 3.01-101-2013\* , таблица Ж.1 - Нормы накопления бытовых отходов):**

Смет с 1 кв.м. твердых покрытий улиц, площадей и парков составляет - 8-20 л/на 1кв.м в год (5-15 кг/на 1 чел. в год).

Для расчета принимаем единицу измерения твердых бытовых отходов в литрах (14 л./на 1 кв.м. в год (средн. знач.).

Количество твердых покрытий - 6149,15 м<sup>2</sup>

Расчет общего количества отходов:  $6149,15 \text{ м}^2 \times 14 \text{ л} = 86088,1$  л/год.

Расчет количества отходов в сутки:  $86088,1 \text{ л/год} : 365 \text{ дней} = 235,9$  л

Итого общее количество бытовых отходов для помещений жилого назначения и смет с улиц составляет - 235,9л +2120,8 м = 2356,7л/сут.

Количество контейнеров для ТБО предусмотренных по проекту для 2-очереди - 4шт.

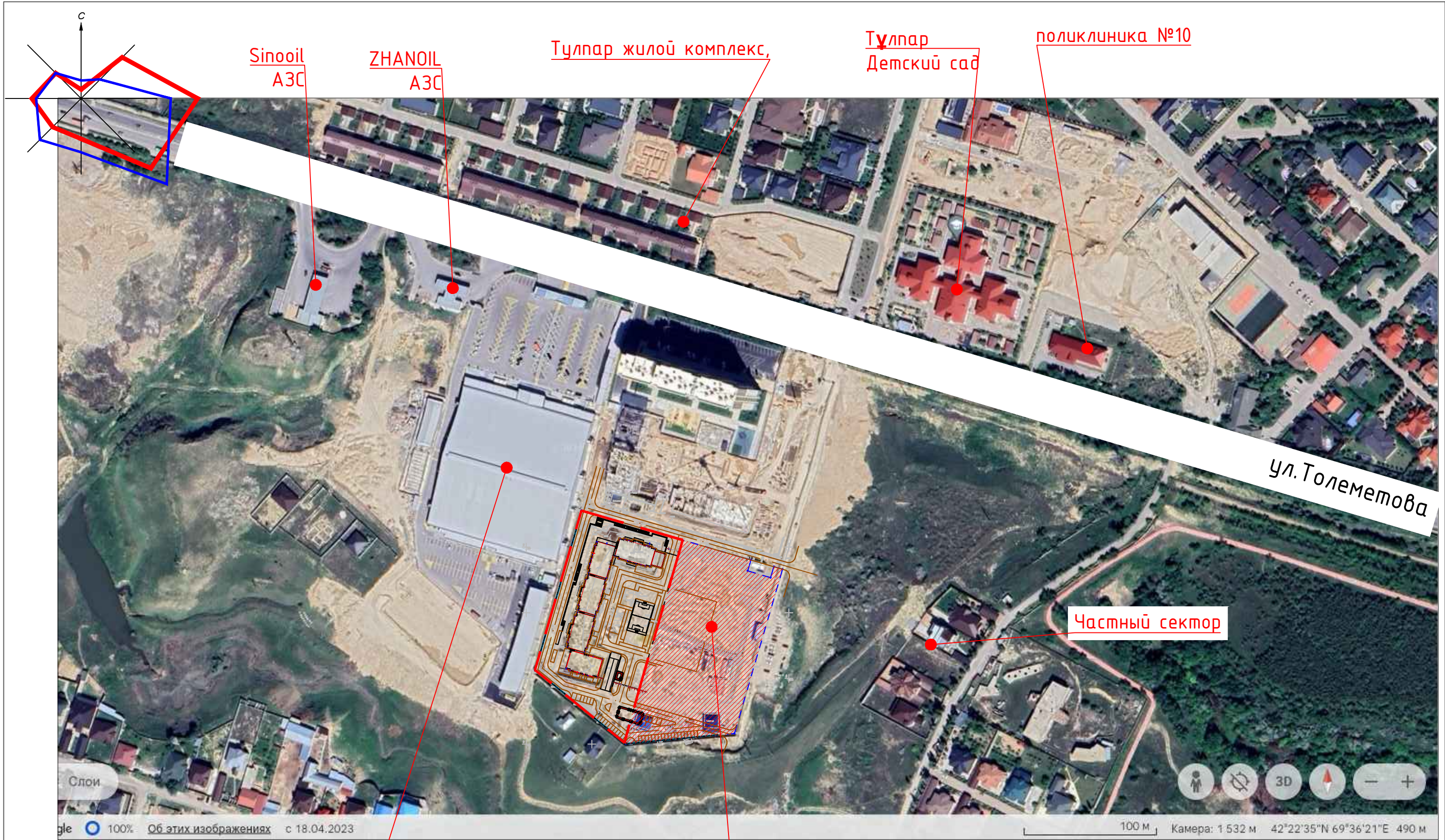
Объем одного контейнера - 1100л.

Расчет срока накопления контейнеров:  $(1100 \text{ л} \times 4 \text{ шт.}) / 2356,7 \text{ л/сут.} = 2$ .

Контейнеры в количестве 4 шт., объемом 1100л. заполняются за 2 сут. Вывоз мусора ежедневный.


						1710-ГП		
						Строительство многоэтажных жилых домов с коммерческими помещениями и автопаркингом на нижних этажах» по адресу город Шымкент, Абайский район, ул. К. Тулеметова, уч. №64/2, 1-2 очередь строительства, Комфорт класс (без наружных инженерных сетей)		
Изм.	Кол.уч.	Лист	Ндок.	Подпись	Дата	Стадия	Лист	Листов
ГИП		Кульбаев			20.03.24	Общеплощадочные материалы	РП	3
ГАП		Филиппова			20.03.24			
Выполнил		Кочеткова			20.03.24	Общие данные (окончание)	RAS Group Project г. Алматы	
Проверил		Филиппова			20.03.24			
Н.контроль		Приколотов			20.03.24			

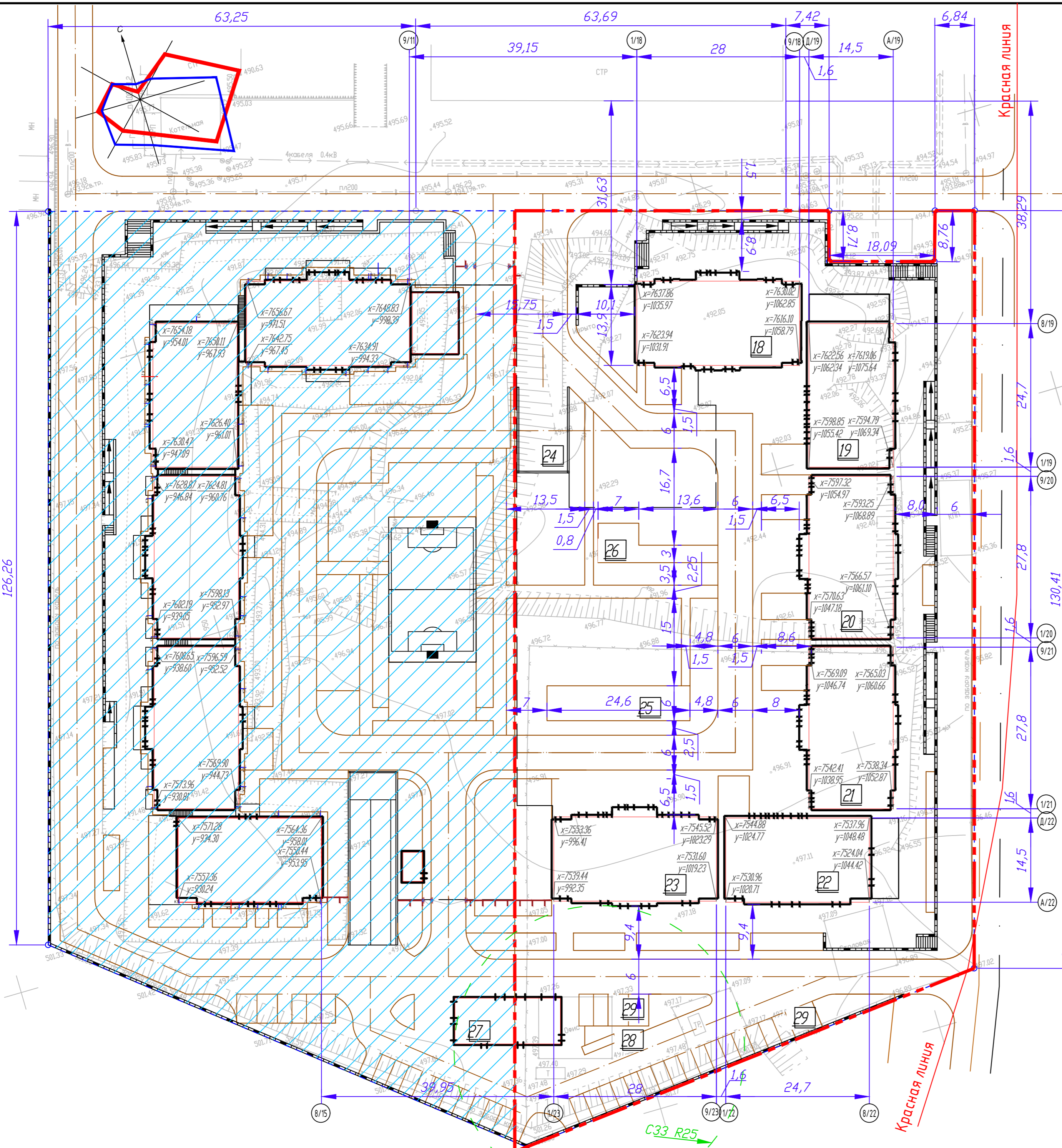
Взам. инв. №	
Подпись и дата	
Инв. № подл.	



Grand Park Shymkent  
Торговый центр

Проектируемый участок

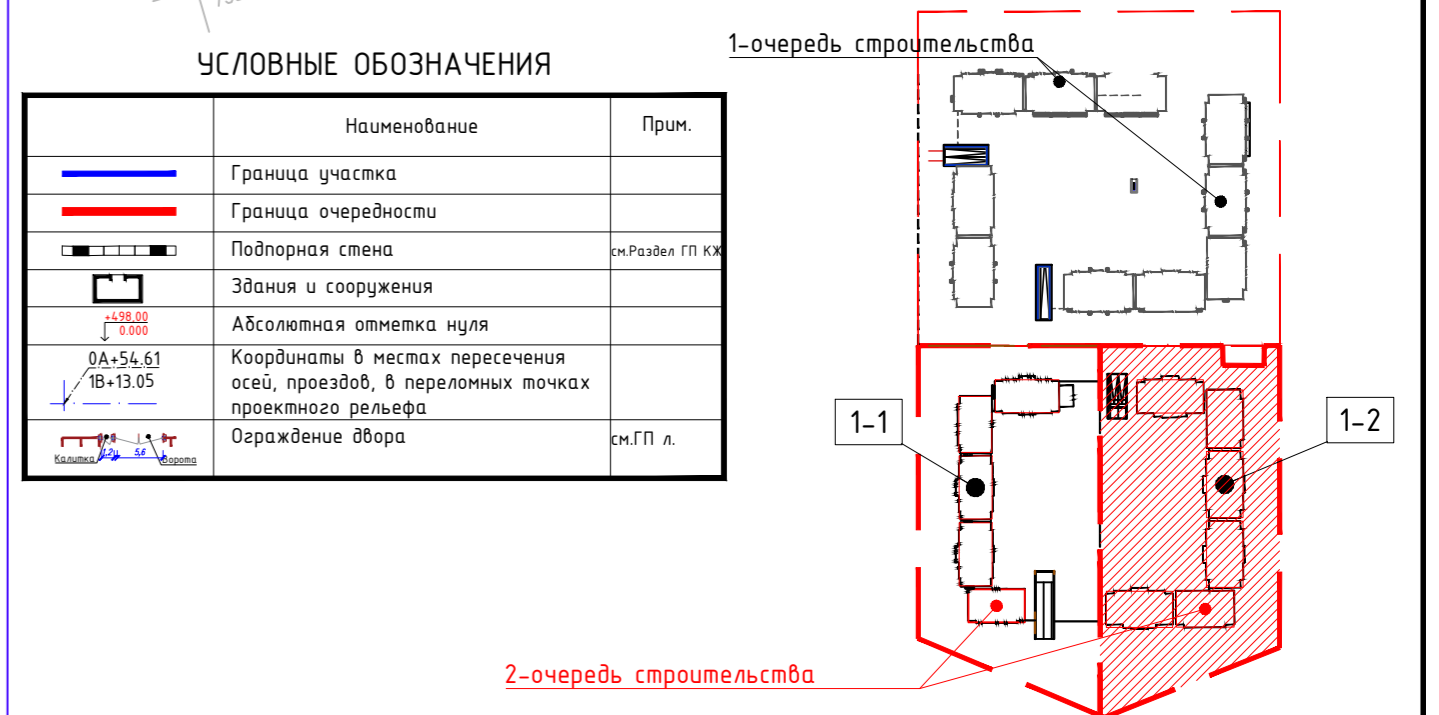
						1710-ГП				
						Строительство многоквартирных жилых домов с коммерческими помещениями и автопаркингом на нижних этажах» по адресу город Шымкент, Абайский район, ул. К. Тулеметова, уч. №64/2, 1-2 очередь строительства, Комфорт класс (без наружных инженерных сетей)				
Изм.	Кол.уч.	Лист	№ док	Подпись	Дата	Общеплощадочные материалы	Стадия	Лист	Листов	
							РП	4		
ГИП		Кульбаев		<i>[Signature]</i>	20.03.24		Ситуационная схема.		RAS Group Project г. Алматы	
ГАП		Филиппова		<i>[Signature]</i>	20.03.24					
Выполнил		Кочеткова		<i>[Signature]</i>	20.03.24					
Проверил		Филиппова		<i>[Signature]</i>	20.03.24					
Н.контроль		Приколотов		<i>[Signature]</i>	20.03.24					



ВЕДОМОСТЬ ЖИЛЫХ И ОБЩЕСТВЕННЫХ ЗДАНИЙ И СООРУЖЕНИЙ

Номер на плане	Наименование и обозначение	Этажность	Количество		Площадь, м²		Строительный объем, м³		Примечания
			зданий	квартир	застройки	общая	зданий	всего	
Комфорт (вторая очередь строительства)									
18	16-этажный жилой дом со встроенными помещениями общественного назначения	16	1	73	440,76	5699,55	23749,71		Индивиду
19	9-этажный жилой дом со встроенными помещениями общественного назначения	9	1	24	378,92	3022,76	12464,02		Индивиду
20	16-этажный жилой дом со встроенными помещениями общественного назначения	16	1	60	343,04	5663,23	23444,12		Индивиду
21	16-этажный жилой дом со встроенными помещениями общественного назначения	16	1	60	343,04	5659,74	23444,12		Индивиду
22	9-этажный жилой дом со встроенными помещениями общественного назначения	9	1	24	378,92	3039,17	12464,10		Индивиду
23	16-этажный жилой дом со встроенными помещениями общественного назначения	16	1	73	438,91	5700,19	23658,32		Индивиду
24	Однуровневый подземный паркинг	-	1	-	4005,35	3782,00	17633,88		Индивиду
25	Детская игровая площадка	-	1	-	-	-	-		-
26	Площадка тихого отдыха	-	1	-	-	-	-		-
27	ТП 10/0,4 кВ	-	1	-	153,6	153,6	-		1 очередь
28	Площадка ТБО	-	1	-	-	-	-		-
29	Временная стоянка автомобилей	-	2	-	-	-	-		-

СХЕМА ОЧЕРЕДНОСТИ ПУСКОВЫХ КОМПЛЕКСОВ



УСЛОВНЫЕ ОБОЗНАЧЕНИЯ

Наименование	Прим.
Граница участка	
Граница очередности	
Подпорная стена	см.Раздел ГП КМ
Здания и сооружения	
Абсолютная отметка нуля	
Координаты в местах пересечения осей, проездов, в переломных точках проектного рельефа	см.ГП л.
Ограждение двора	см.ГП л.

1710-ГП					
Строительство многоэтажных жилых домов с коммерческими помещениями и автопаркингом на нижних этажах по адресу город Шымкент, Абайский район, ул. К. Тулеметова, уч. №64/2, 1-2 очередь строительства, Комфорт класс (без наружных инженерных сетей)					
Изм.	Кол.ч.	Лист	№ док	Подпись	Дата
ГИП	Кульбаев				20.03.24
ГАП	Филлипова				20.03.24
Выполнил	Кочеткова				20.03.24
Проверил	Филлипова				20.03.24
Н.контроль	Приколатов				20.03.24
Общеплощадочные материалы					
			Стация	Лист	Листов
			РП	5	
Разбивочный план М1:500					
				<b>RAS</b>	RAS Group Project
				г. Алматы	
ФОРМАТ					

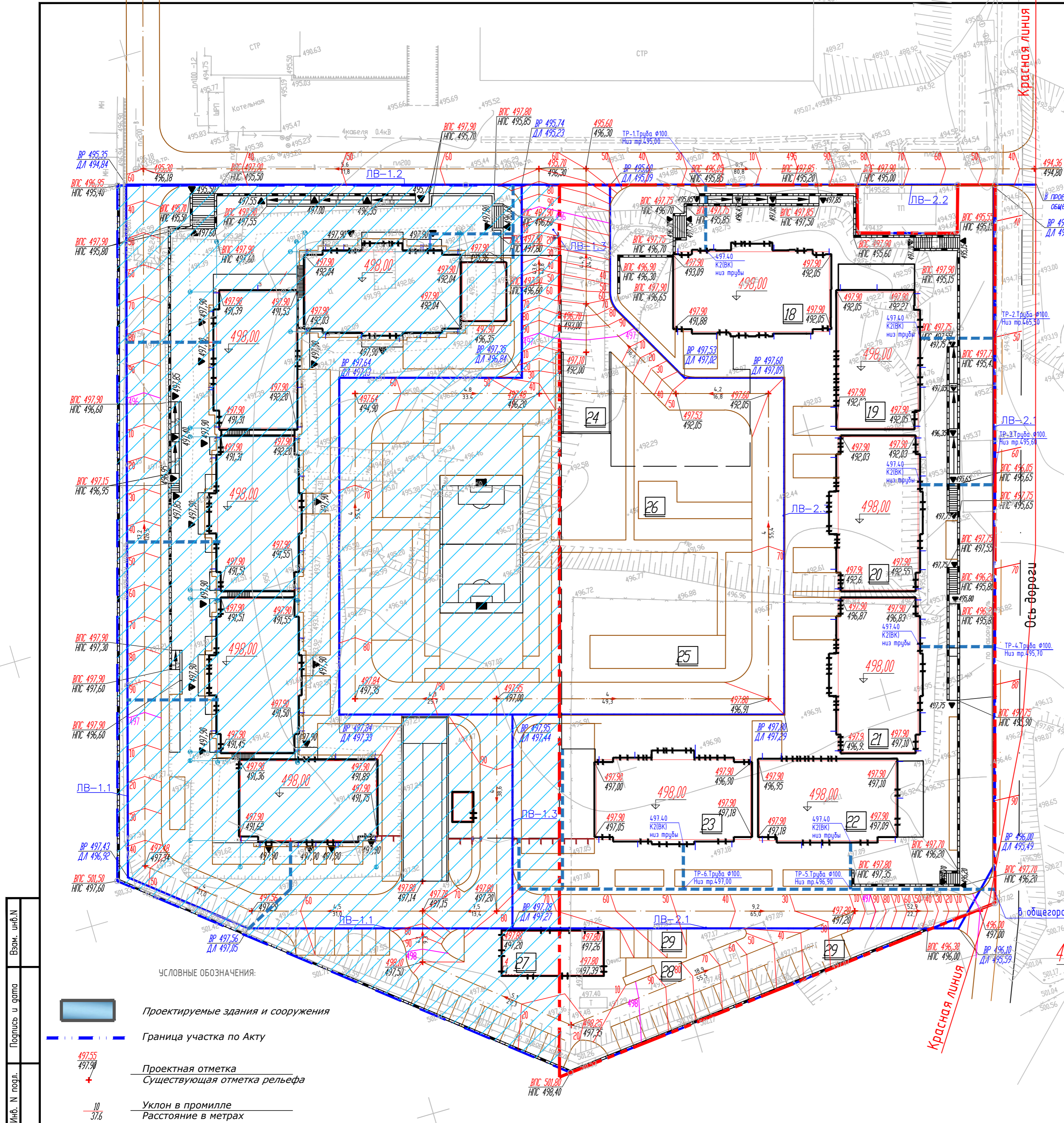
ВЕДОМОСТЬ ЖИЛЫХ И ОБЩЕСТВЕННЫХ ЗДАНИЙ И СООРУЖЕНИЙ

Номер на плане	Наименование и обозначение	Этажность	Количество		Площадь, м²		Строительный объем, м³		Примечания
			квартир	застройки	общая	чистая	зданий	всего	
Комфорт (вторая очередь строительства)									
18	16-этажный жилой дом со встроенными помещениями общественного назначения	16	1	73	440,76	5699,55	23749,71		Индивиду
19	9-этажный жилой дом со встроенными помещениями общественного назначения	9	1	24	378,92	3022,76	12464,02		Индивиду
20	16-этажный жилой дом со встроенными помещениями общественного назначения	16	1	60	343,04	5663,23	23444,12		Индивиду
21	16-этажный жилой дом со встроенными помещениями общественного назначения	16	1	60	343,04	5659,74	23444,12		Индивиду
22	9-этажный жилой дом со встроенными помещениями общественного назначения	9	1	24	378,92	3039,17	12464,10		Индивиду
23	16-этажный жилой дом со встроенными помещениями общественного назначения	16	1	73	438,91	5700,19	23658,32		Индивиду
24	Однорубежный подземный паркинг	-	1	-	4005,35	3782,00	17633,88		Индивиду
25	Детская игровая площадка	-	1	-	-	-	-		-
26	Площадка тихого отдыха	-	1	-	-	-	-		-
27	ТП 10/0,4 кВ	-	1	-	153,6	153,6	-		1 очередь
28	Площадка ТБО	-	1	-	-	-	-		-
29	Временная стоянка автомобилей	-	2	-	-	-	-		-

ВЕДОМОСТЬ ВОДООТВОДНЫХ СООРУЖЕНИЙ

Вид сооружения	Координата оси или номер сооружения	Координата (пикетаж)		Длина (м)	Тип укрепления или конструкция	Примечание
		начала	конца			
Комфорт-2						
Лоток	ЛВ-2.1	согласно разм.привязок по заданию ВК		218,0	Лоток BetaMax ЛВ-20.26.08-ПП, с решеткой щелевой чугунной (комплект), м.п.	Арт.8510 класс нагрузки А-15-С250
Лоток	ЛВ-2.2	согласно разм.привязок по заданию ВК		87,0		
Лоток	ЛВ-2.3	согласно разм.привязок по заданию ВК		169,0		
				<b>Итого:</b>	<b>474,0</b>	
Труба	Тр-1	согласно разм.привязок по заданию ВК		12,0	Труба Ø100	
Труба	Тр-2	согласно разм.привязок по заданию ВК		13,0	Труба Ø100	
Труба	Тр-3	согласно разм.привязок по заданию ВК		13,0	Труба Ø100	
Труба	Тр-4	согласно разм.привязок по заданию ВК		13,0	Труба Ø100	
Труба	Тр-5	согласно разм.привязок по заданию ВК		9,0	Труба Ø100	
Труба	Тр-6	согласно разм.привязок по заданию ВК		9,0	Труба Ø100	

ПРИМЕЧАНИЕ:  
 1.Привязка лотков к выпускам дренажной канализации из зданий выполнена по заданию ВК, отвод осуществлен ранее запроектированного лотка  
 2.Привязка водоотводных лотков по проездам выполнить по периметру отбортовки покрытий (см.лист ГП9)  
 Общие указания:  
 1.Данный лист читать совместно с листами ГП-5, ГП-7.  
 2.План организации рельефа разработан на основании топосъемки с учетом прилегающей территории, и обеспечения отвода поверхностных вод с территории участка проектируемым уклоном на проезд.  
 3.Примыкание въезда выполнено к запроектированной дороге ул. Казиева в одном уровне на отметке 494,36.  
 4.Проектируемый отвод поверхностный вод по лотковой системе следует в пониженные участки рельефа, а также в запроектированную общегородскую лотковую сеть.  
 5.Лотки применены с металлической решеткой, класс нагрузки А15-С250



УСЛОВНЫЕ ОБОЗНАЧЕНИЯ:

- Проектируемые здания и сооружения
- Граница участка по Акту
- + Проектная отметка
- + Существующая отметка рельефа
- 10 Уклон в промилле
- 376 Расстояние в метрах

1710-ГП					
Строительство многоэтажных жилых домов с коммерческими помещениями и автостоянками на нижних этажах по адресу город Шымкент, Абайский район, ул. К. Тулеметова, уч. №64/2, 1-2 очередь строительства, Комфорт класс (без наружных инженерных сетей)					
Изм.	Кол.ч.	Лист	№док	Подпись	Дата
ГИП		Кульбаев		<i>[Подпись]</i>	20.03.24
ГАП		Филлипова		<i>[Подпись]</i>	20.03.24
Выполнил		Кочеткова		<i>[Подпись]</i>	20.03.24
Проверил		Филлипова		<i>[Подпись]</i>	20.03.24
Н.контроль		Приколатов		<i>[Подпись]</i>	20.03.24
Общеплощадочные материалы					Стадия
План организации рельефа М1:500					Лист
					Листов
					6
RAS Group Project					г. Алматы
					ФОРМАТ

ВЕДОМОСТЬ ОБЪЕМОВ ЗЕМЛЯНЫХ МАСС

Наименование грунта	Количество, м <sup>3</sup>				Примечание
	В границах участка		Вне участка		
	Насыпь (+)	Выемка (-)	Насыпь (+)	Выемка (-)	
1. Грунт планировки территории	+6017,9	-1062,3			
2. Вытесненный грунт	-	1813,36			
в т.ч. при устройстве:		-			
а) подземных частей зданий (сооружений)		-			
б) автодорожных покрытий		(695,4)			ГП-8, 9 тип I, h=0,61
в) автодорожных покрытий		(81,34)			ГП-8, 9 тип II, h=0,49
г) пешеходных тротуаров		(590,72)			ГП-8, 9 тип III, h=0,26
д) отмостки/крылец		(55,8)			ГП-8, 9 тип IV, h=0,30
е) водоотводных сооружений (водоотводные лотки)		(137,1)			ГП-6, 9 h=0,30
е) плодородной почвы на участках озеленения		(253)			ГП-9, 10 h=0,45 из них: плод. слой - 0,25 м песок - 0,20 м
3. Поправка на уплотнение (10%)	601,79				
4. Грунт не пригодный для устройства насыпи оснований зданий, сооружений и подлежащий удалению с территории					* вывоз мусора
5. Всего пригодного грунта	6619,69	2875,66			
6. Недостаток (избыток) пригодного грунта	-	3744,03			завоз
7. Плодородный грунт, всего, в т.ч.					
а) используемый для озеленения территории	(144,12)				563,67х0,25+ 3,2 м <sup>3</sup> (под деревья и кустарники)
б) используемый для озеленения на кровле (h=0,25)	423,75				
в) недостаток плодородного грунта		567,87			завоз
9. Итого перерабатываемого грунта	7187,56	7187,56			

\* На основании геологических исследований пригодный плодородно-растительный слой на участке строительства отсутствует.

Примечания:

1. Данный лист смотри совместно с листом ГП-6, 9
2. Данный лист выполнен на основании топографической съемки выполненной ТОО "Инженерные изыскания".
3. План земляных масс выполнен способом деления участка на кварталы со сторонами 20 м х 20 м и по геометрическому фигурам.
4. Внутри квартала вписал объем грунта со знаком (+) - насыпь, со знаком (-) - выемка.
5. Черные отметки определены методом интерполяции между отметками высот на топооснове.
6. Красные отметки приняты по верху вертикальной планировки.
7. На основании геологических исследований пригодный плодородно-растительный слой на участке строительства отсутствует.
8. При озеленении территории использовать привозную растительную почву.

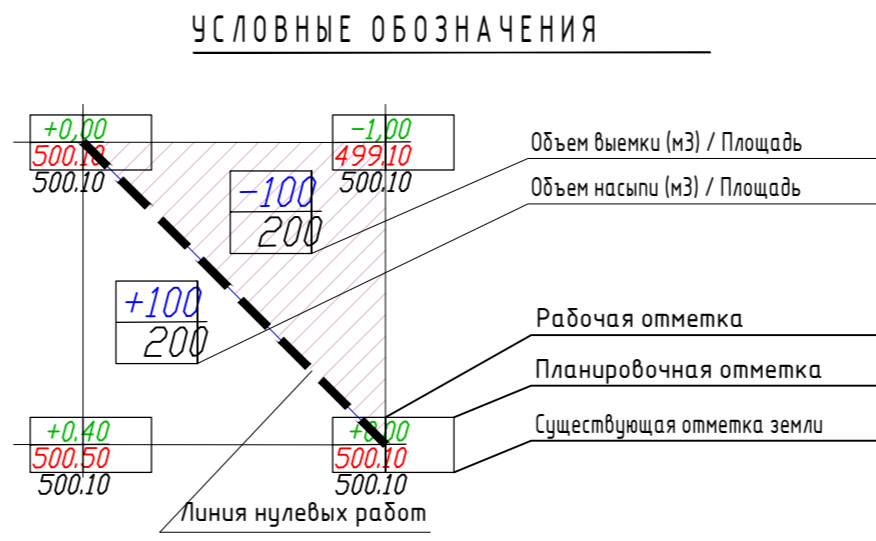
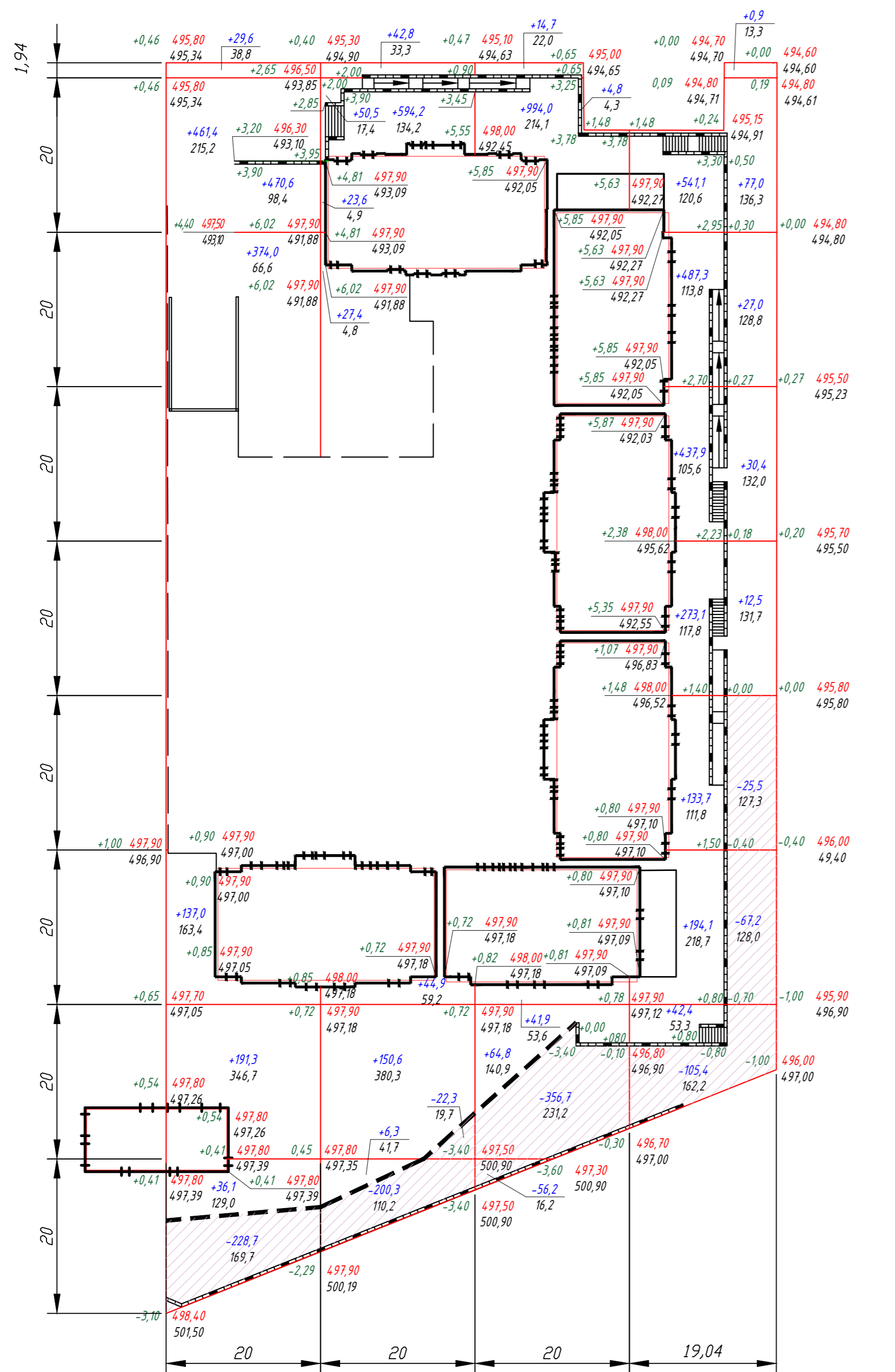
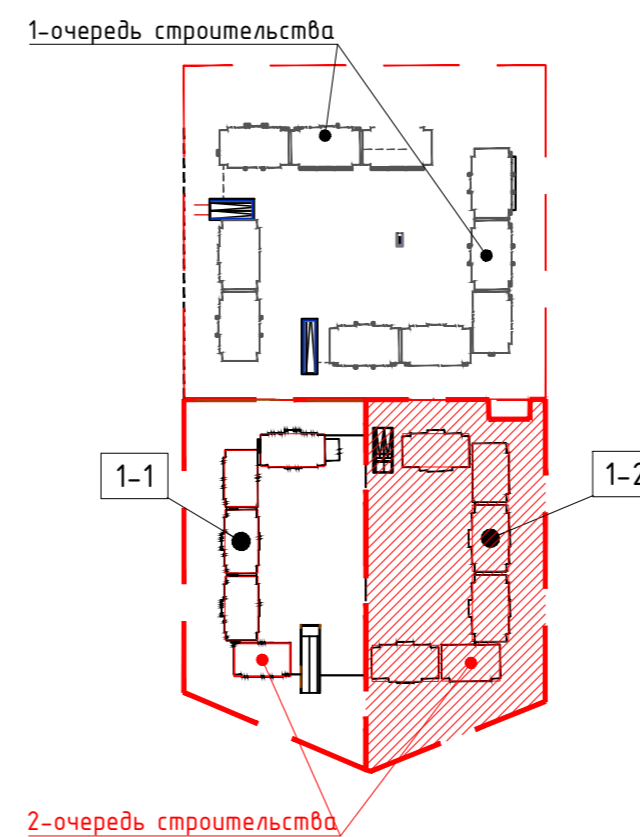


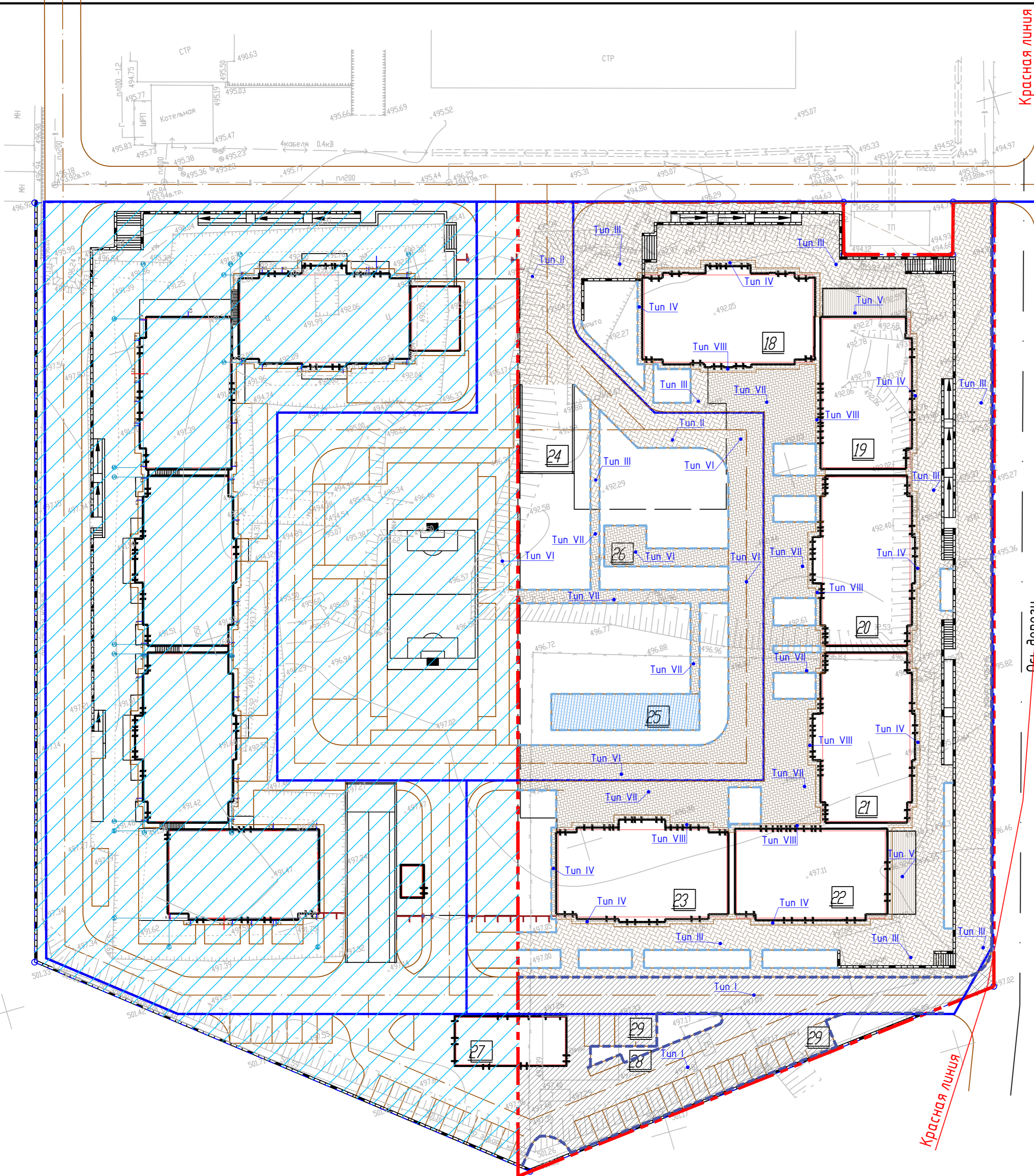
СХЕМА ОЧЕРЕДНОСТИ ПУСКОВЫХ КОМПЛЕКСОВ



Всего, м <sup>3</sup>	Насыпь	Выемка	Всего, м <sup>3</sup>	Насыпь	Выемка
	+1700	-228,7		+6017,9	-1062,3
	+940,3	-222,6			
	+1120,2	-412,9			
	+2257,4	-198,1			

1710-ГП					
Строительство многоэтажных жилых домов с коммерческими помещениями и автопаркингом на нижних этажах по адресу город Шымкент, Абайский район, ул. К. Тулеметова, уч. №64/2, 1-2 очередь строительства, Комфорт класс (без наружных инженерных сетей)					
Изм.	Кол.ч.	Лист	№ док	Подпись	Дата
ГИП	Кульбаев				20.03.24
ГАП	Филлипова				20.03.24
Выполнил	Кочеткова				20.03.24
Проверил	Филлипова				20.03.24
Н.контроль	Приколотов				20.03.24

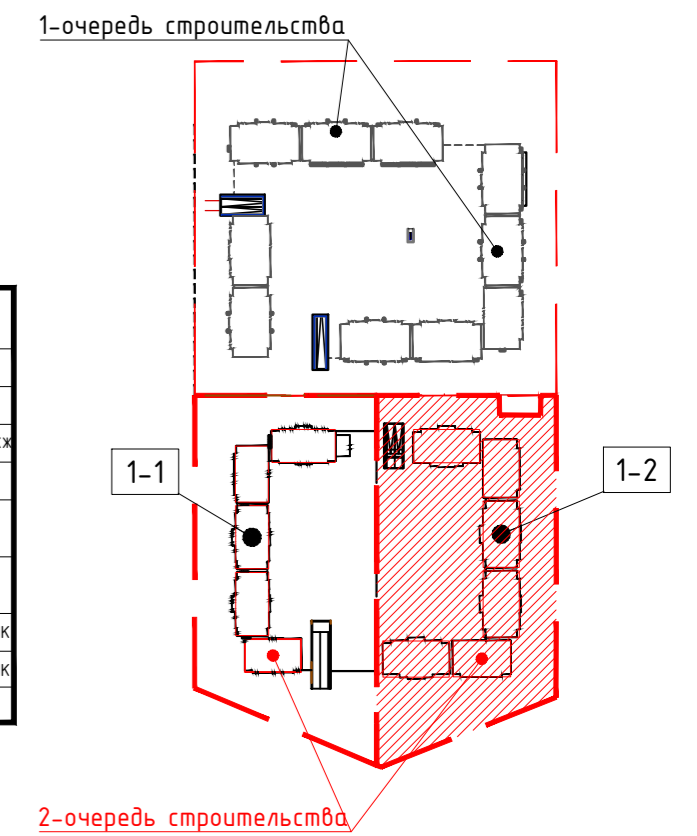
Инф. N погр. Взом. инф. N  
Погр. N погр. Взом. инф. N



ВЕДОМОСТЬ ПРОЕЗДОВ, ДОРОЖЕК И ПЛОЩАДОК

Поз.	Условные обозначения	Наименование	Тип	Площадь покрытий, м <sup>2</sup>		Примечание
				в границах участка	прилегающая территория	
Покрытия по грунту						
1		А/бетонное покрытие по проездам	I	114,0		
2		Покрытие по проездам	II	166,0		
3		Покрытие тротуаров и площадок	III	2272,0		
4		Покрытие крылец/отмостки	IV	186,0		
5		Покрытие террас	V	129,6		
6		БР 100.30.15		361,0 м.п.		S=54,15м2
7		БР 100.20.8		189,0 м.п.		S=15,12м2
Покрытия по кровле паркинга						
8		Покрытие по проездам	VI	888,0		
9		Покрытие тротуаров и площадок	VII	967,0		
10		Покрытие крылец/отмостки	VIII	138,0		
11		Покрытие спортивных и игровых площадок	IX	148,0		
12		БР 100.20.8		566,0 м.п.		S=45,28м2

СХЕМА ОЧЕРЕДНОСТИ ПУСКОВЫХ КОМПЛЕКСОВ



УСЛОВНЫЕ ОБОЗНАЧЕНИЯ

Наименование	Прим.
Граница участка	
Граница очередности	
Подпорная стена	см.Раздел ГП КЖ
Здания и сооружения	
Водоотводные лотки ВетоМах ЛВ-20.26.08-ПП	см.ГП л.5, 8
Водоотводный лоток ВетоМах ЛВ-20.26.20-ПП	см.ГП л.5, 8
Дождевая канализация (К2)	см.Раздел НБК
Дождевая канализация К3	см.Раздел НБК
Тип покрытия	

Примечания:

1. Данный чертёж читать совместно с листом ГП-9, 11.
2. Для обеспечения поверхностного водоотвода от здания, проектом предусмотрена отмостка по периметру.
3. В местах пересечения проездов и пешеходных дорожек с тротуарами, бортовые камни должны заглубляться с устройством плавных примыканий для обеспечения проезда колясок, санок и т.д.
4. Расход материала на устройство отделки пандуса, лестницы и ПС: тротуарная плитка - 35 м<sup>2</sup>, гранит - 40 м<sup>2</sup>
5. Данный расход смотреть совместно с разделом "ГП КЖ"

1710-ГП					
Строительство многоэтажных жилых домов с коммерческими помещениями и автопаркингом на нижних этажах по адресу город Шымкент, Абайский район, ул. К. Тулеметова, уч. №64/2, 1-2 очередь строительства, Комфорт класс (без наружных инженерных сетей)					
Изм.	Кол.ч.	Лист	№ док.	Подпись	Дата
ГИП	Кульбаев				20.03.24
ГАП	Филлипова				20.03.24
Выполнил	Кочеткова				20.03.24
Проверил	Филлипова				20.03.24
Н.контроль	Приколотов				20.03.24
Общеплощадочные материалы					
			Стадия	Лист	Листов
			РП	8	
План проездов, тротуаров, дорожек и площадок М1:500				RAS Group Project г. Алматы ФОРМАТ	

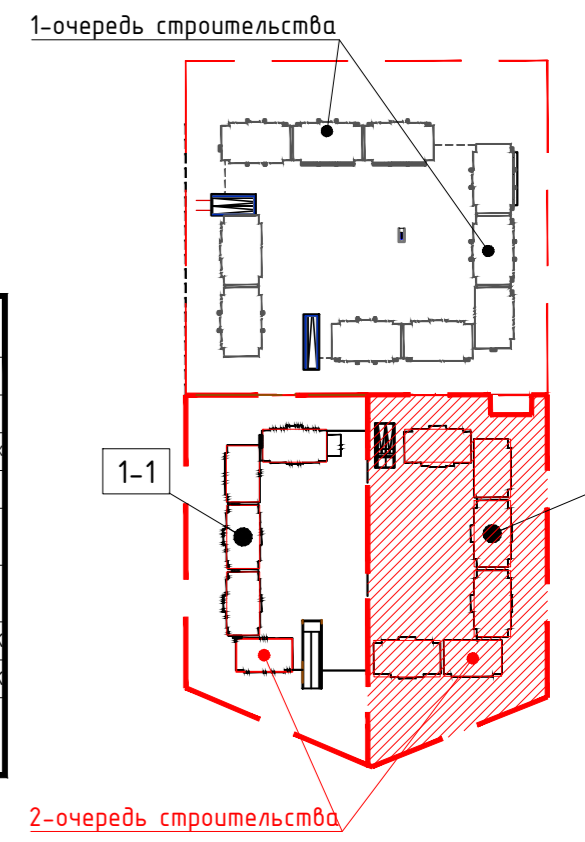
Инф. N погр. | Погрисы и дата | Взам. инф. N



ВЕДОМОСТЬ ЭЛЕМЕНТОВ ОЗЕЛЕНЕНИЯ

поз.	Наименование породы и вида насаждения	Ед. изм.	Количество	Усл. обозн.	Примечание
<b>Деревья</b>					
1	Ясень обыкновенный	шт.	22		h=2,5-3м, саженец с комом 1.0x1.0x0,6
<b>Кустарники</b>					
2	Живая изгородь. Кустарник стриженный кизильник блестящий	м.п.	112,0		траншея саженец 0,7x0,7 бшм. саженцев на 1 м/п при 2х рядной посадке
3	Спирея тунберга	шт.	7		h=1м, саженец с комом 0,5x0,4
<b>Газоны</b>					
4	Газоны покрытие (озеленение на уровне земли), Тип 1	м²	563,67		50г/м² травосмеси, посев в грунт
5	Газоны покрытие, Тип 2 (озеленение эксплуатируемой кровли паркинга)	м²	1695,0		50г/м² травосмеси, посев в грунт

СХЕМА ОЧЕРЕДНОСТИ ПУСКОВЫХ КОМПЛЕКСОВ



УСЛОВНЫЕ ОБОЗНАЧЕНИЯ

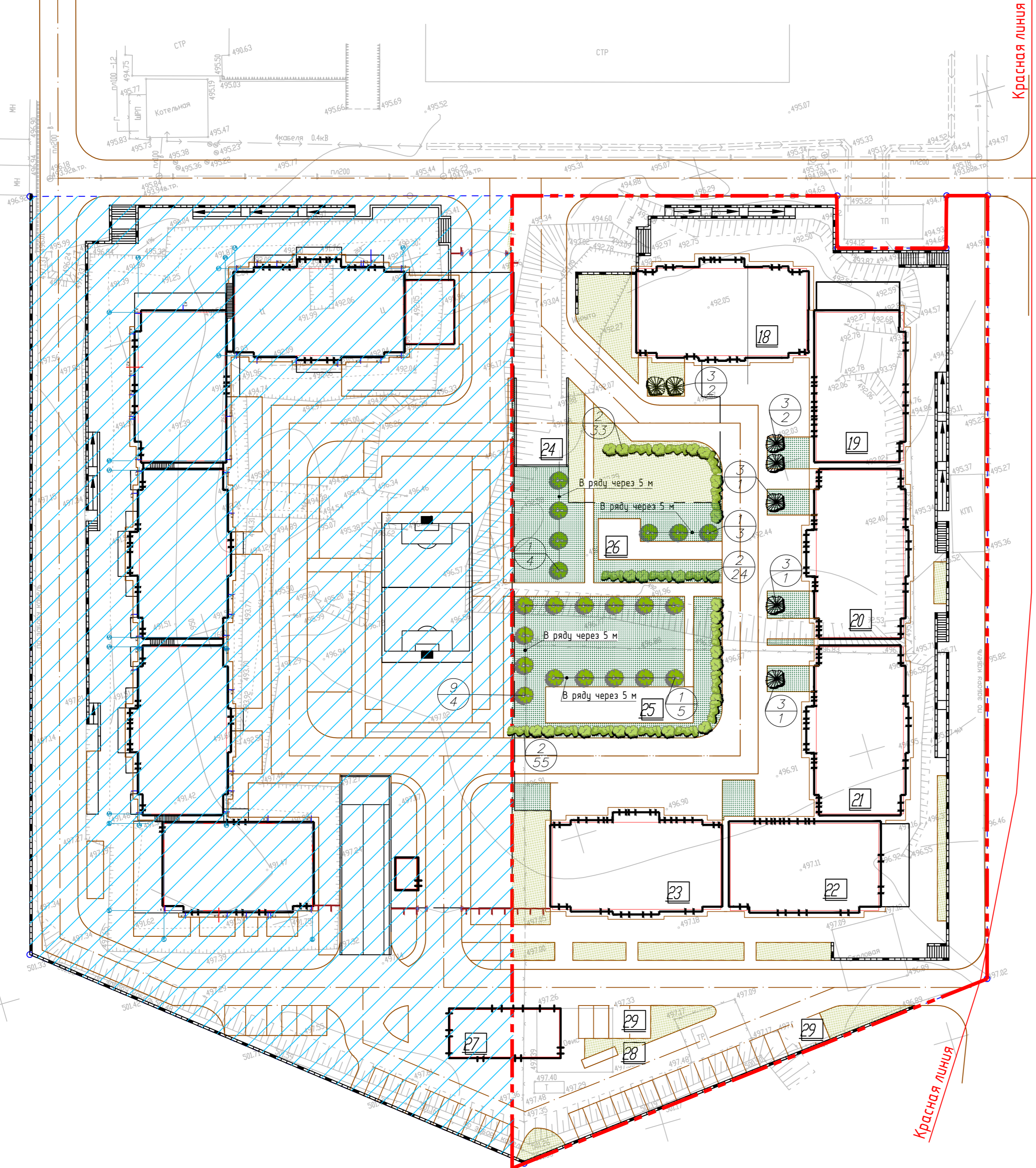
Символ	Наименование	Прим.
	Граница участка	
	Граница очередности	
	Подпорная стена	см.Раздел ГП КХ
	Здания и сооружения	
	Водоотводные лотки ВетоМах ЛВ-20.26.08-ПП	см.ГП л.5, 8
	Водоотводный лоток ВетоМах ЛВ-20.26.20-ПП	см.ГП л.5, 8
	Дождевая канализация (К2)	см.Раздел ВК
	Дождевая канализация К3	см.Раздел ВК
	номер по плану количество	

- Примечания:
- Разбивку деревьев и кустарников вести от края газонов с отступом 0.5 м для кустарников и 0.7 м для деревьев; со стороны проезжей части отступ от бортового камня принять: для кустарников 1 м, для деревьев 2 м.
- Размер посадочных ям для высадки деревьев 1.9мx1.9мx0.85м (Объем ямы - 3,07 м³). Яму на 100% засыпать плодородным грунтом.
- Ряды из кустарника следует высаживать в траншею шириной 0.7 метра, глубиной 0.7 метра при двухрядной посадке.
- Размер посадочных ям для высадки кустарников с комом - 1,0мx0,65м (Объем ямы - 0,51 м³). Яму на 100% засыпать плодородным грунтом.
- Высота деревьев 2.5м, кустарников 0.7-1м.
- Высадка деревьев на расстоянии не менее 5.0м.
- Посев семян газонных трав 50г/м.
- Работы по озеленению производить по окончании строительства и прокладки инженерных сетей.

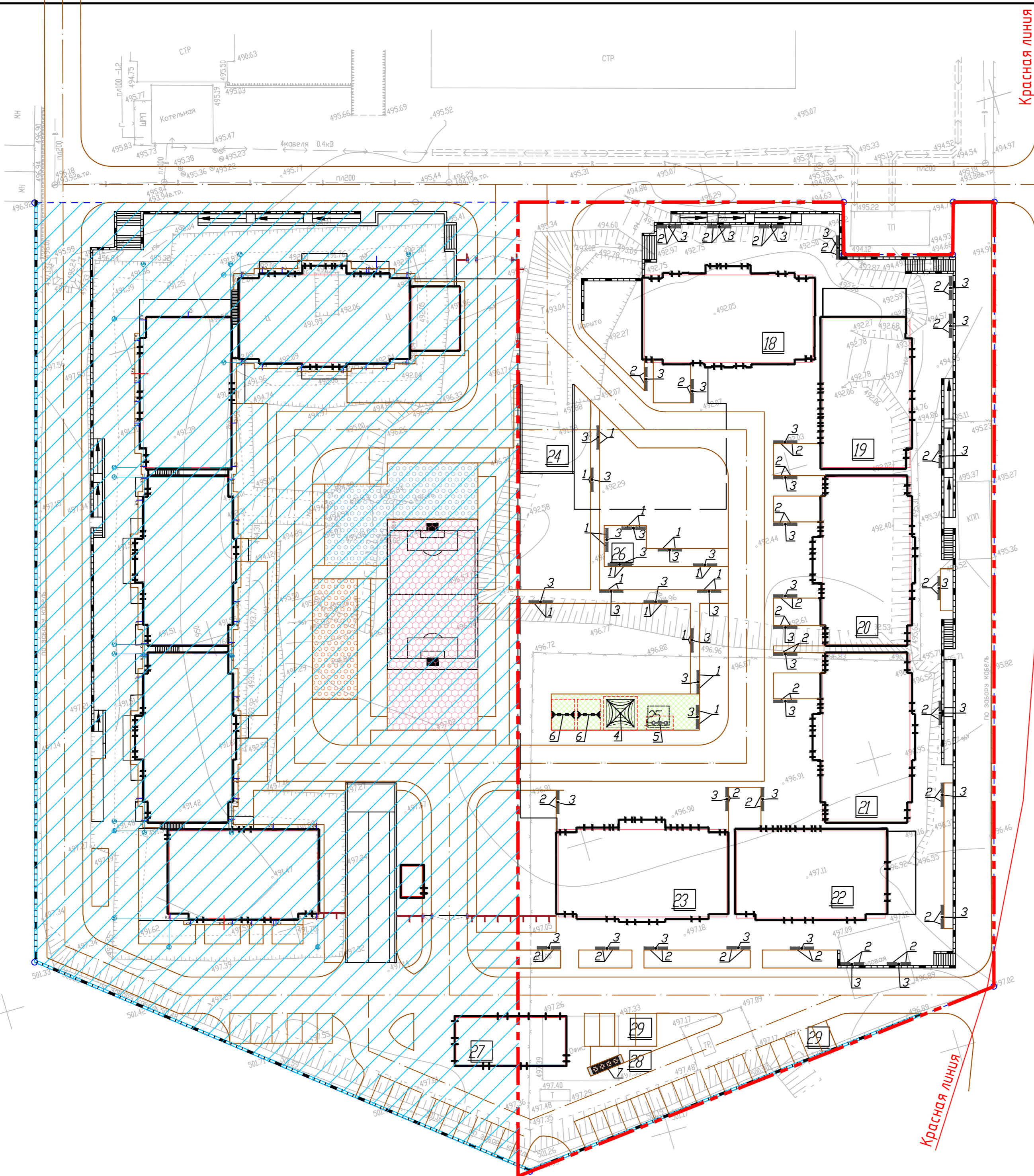
1710-ГП					
Строительство многоэтажных жилых домов с коммерческими помещениями и автопаркингом на нижних этажах по адресу город Шымкент, Абайский район, ул. К. Тулеметова, уч. №64/2, 1-2 очередь строительства, Комфорт класс (без наружных инженерных сетей)					
Изм.	Кол.ч.	Лист	№док	Подпись	Дата
ГИП	Кульбаев				20.03.24
ГАП	Филлипова				20.03.24
Выполнил	Кочеткова				20.03.24
Проверил	Филлипова				20.03.24
Н.контроль	Приколатов				20.03.24
Общеплощадочные материалы					
			Стация	Лист	Листов
			РП	10	
План благоустройства и озеленения территории М1:500					
					RAS Group Project
				г. Алматы	
ФОРМАТ					

Красная линия

Красная линия



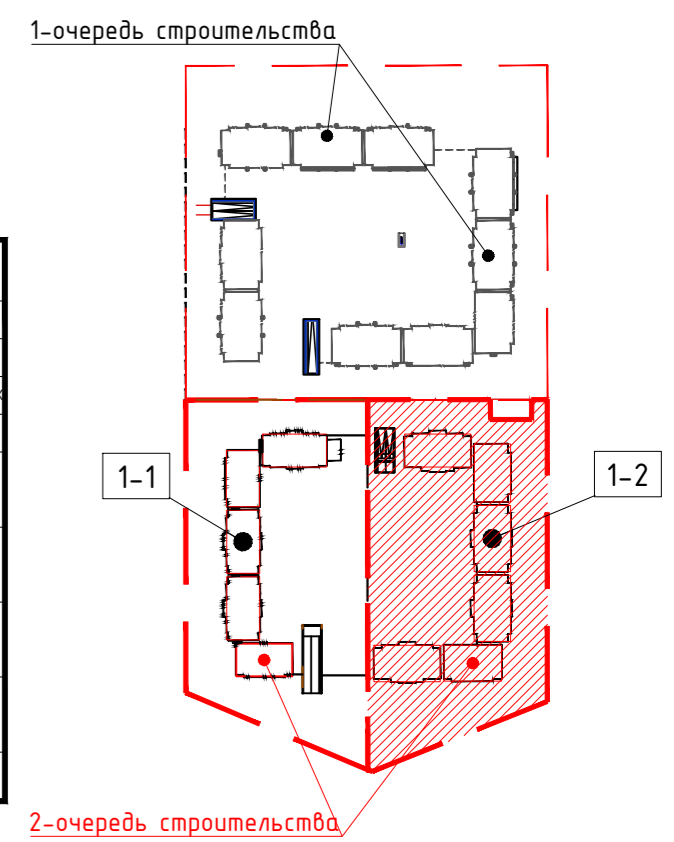
Инф. N погр. | Погрность и дата | Взам. инф.N



ВЕДОМОСТЬ МАЛЫХ АРХИТЕКТУРНЫХ ФОРМ И ПЕРЕНОСНЫХ ИЗДЕЛИЙ

Поз.	Обозначение	Наименование	Количество	Примечание
1		Скамья дворовая	28	8601-0302-0308 УСН РК 8.02-03-2024
2		Скамья, модель ППК-6	60	8601-0302-0906 УСН РК 8.02-03-2024
3		Урна "Сатурн"	44	8601-0303-0204 УСН РК 8.02-03-2024
4		Сетка "Пирамида" малая	1	8601-0103-0102 УСН РК 8.02-03-2024
5		Качалка-балансир "Малая"	1	8601-0104-0104 УСН РК 8.02-03-2024
6		Качели подвесные двойные, сиденья со спинкой	2	8601-0104-0407 УСН РК 8.02-03-2024
7		Навес над мусорными баками на 4 шт.	1	8601-0307-0105 УСН РК 8.02-03-2024

СХЕМА ОЧЕРЕДНОСТИ ПУСКОВЫХ КОМПЛЕКСОВ



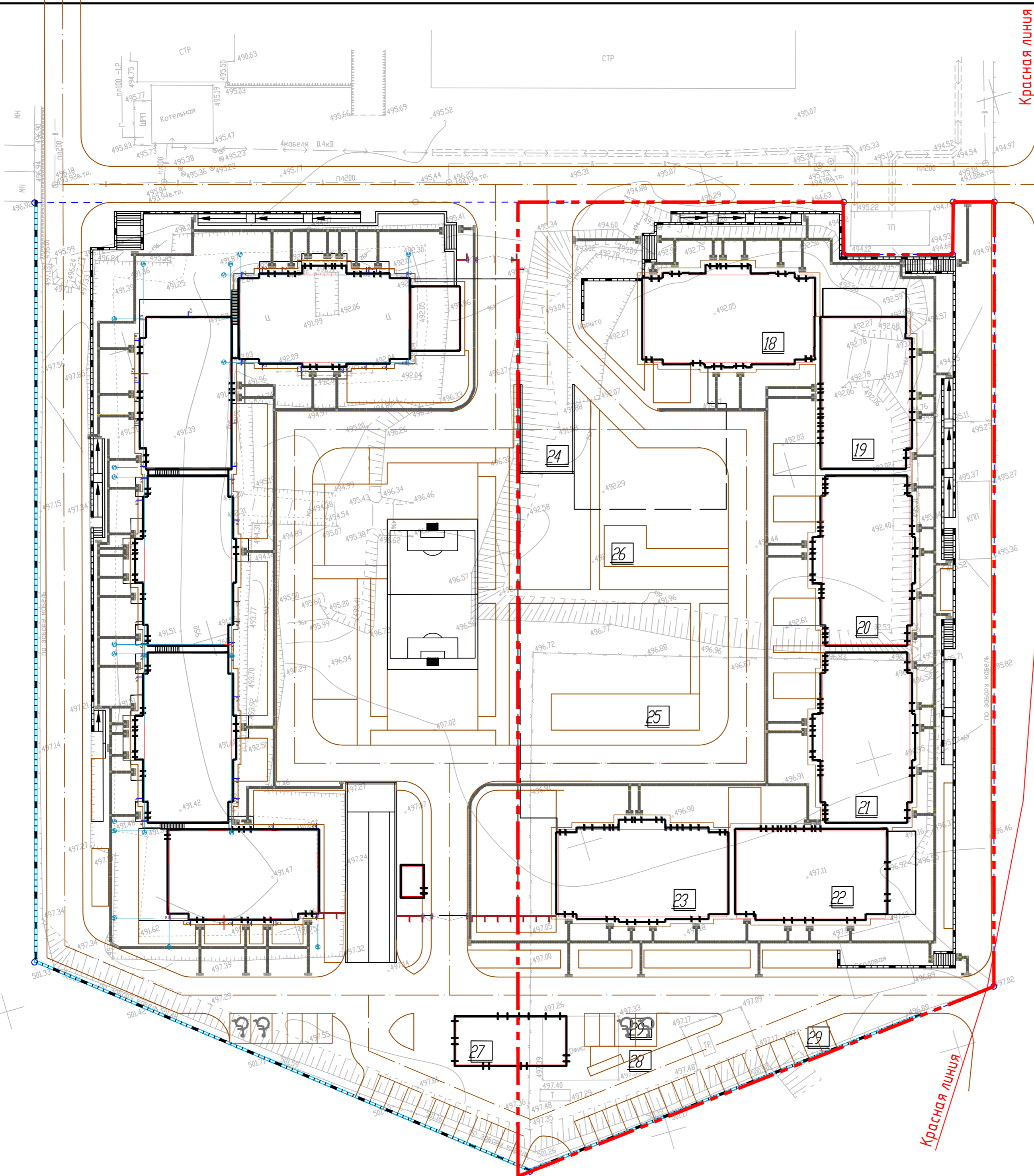
УСЛОВНЫЕ ОБОЗНАЧЕНИЯ

Наименование	Прим.
	Граница участка
	Граница очередности
	Подпорная стена
	Здания и сооружения
	Игровая зона для возрастной группы 3-6 лет
	Игровая зона для возрастной группы 6-12 лет
	Игровая зона для возрастной группы 12-16 лет
	Воркаут площадка (10-16 лет)
	Ограждение двора

- Примечания:
- Подбор игрового оборудования осуществлен с помощью УСН РК 8.02-03-2023
- Расстановка МАФ выполнена с учетом зон безопасности.
- Схема установки стоек игрового оборудования дана на листе ГП-9.
- Игровая зона для возрастной группы 3-6 предусмотрена в очереди 2.

Инф. N погр. | Погрнись и дата | Взам. инф. N

1710-ГП					
Строительство многоэтажных жилых домов с коммерческими помещениями и автостоянками на нижних этажах по адресу город Шымкент, Абайский район, ул. К. Тулеметова, уч. №64/2, 1-2 очередь строительства, Комфорт класс (без наружных инженерных сетей)					
Изм.	Кол.ч.	Лист	№ док	Подпись	Дата
ГИП	Кульбаев	20.03.24			
ГАП	Филлипова	20.03.24			
Выполнил	Кочеткова	20.03.24			
Проверил	Филлипова	20.03.24			
Н.контроль	Приколатов	20.03.24			
Общеплощадочные материалы				Лист	Листов
План расположение малых архитектурных форм и переносных изделий. 1:500				РП	11
RAS Group Project				г. Алматы	
ФОРМАТ					



Красная линия

Красная линия

ТАКТИЛЬНЫЕ НАПОЛЬНЫЕ УКАЗАТЕЛИ

Тип	Условное обозначение	Размер знака, мм	Наименование	Ед. изм.	Количество
1		400x400	Тактильная плитка Тип-1 "Направляющий", марка бетона М300	шт.	1238
2		400x400	Тактильная плитка Тип-2 "Предупреждающий", марка бетона М300	шт.	286
3		400x400	Тактильная плитка Тип-3 "Поворотная", марка бетона М300	шт.	260
4			Парковка для инвалидов: Комплект знаков "Парковка для инвалидов" Зона установки знаков на высоте H=1,2-1,6 м от поверхности земли	шт.	2
5			Колесоотбойник	шт.	2

Схема монтажа направляющих и предупреждающих Брайлевых дорожек для незрячих и слободивших людей Плитки тактильные дорожные из бетона ГОСТ Р 52875-2018

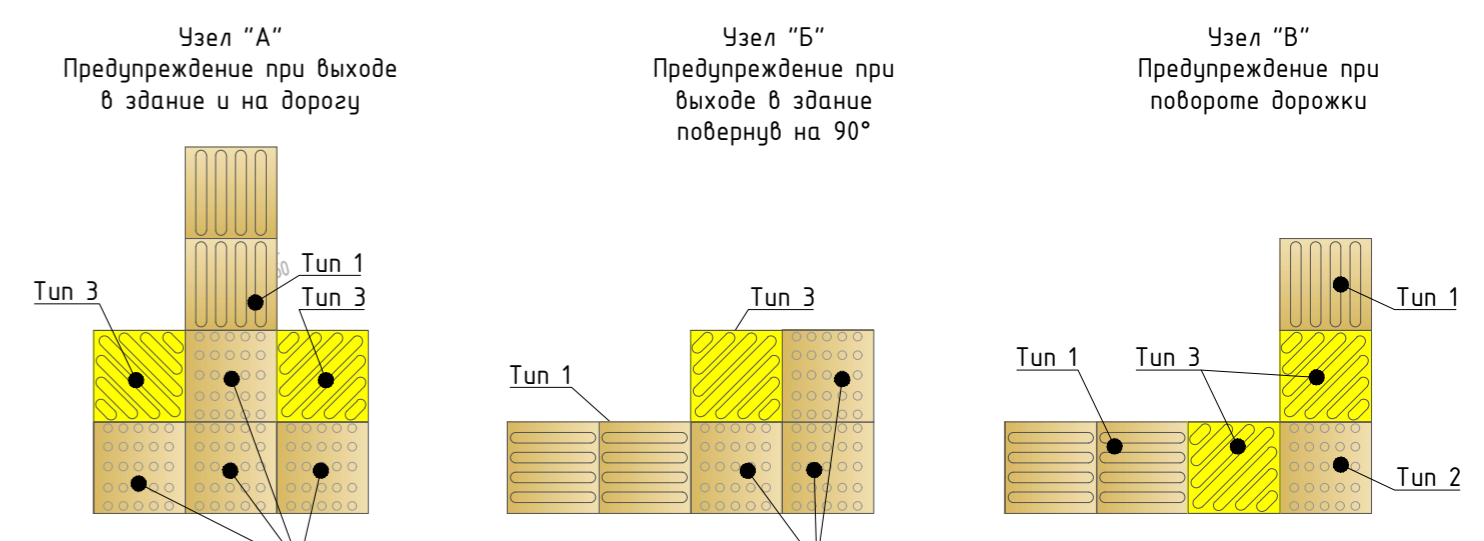
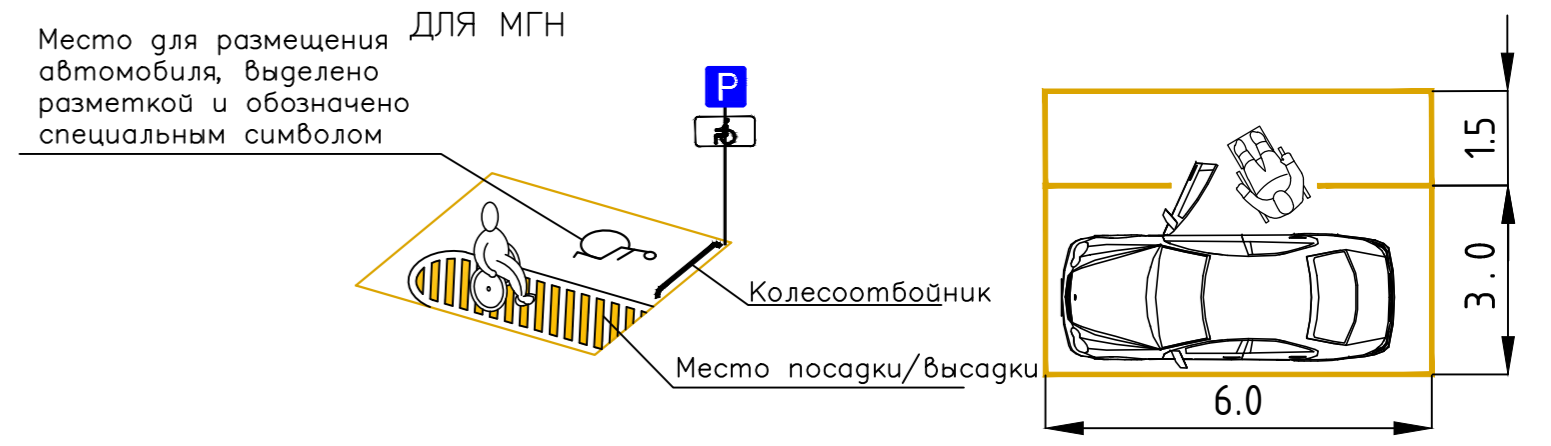


СХЕМА ОРГАНИЗАЦИИ ПАРКОВОЧНОГО МАШИНО-МЕСТА



Инф. N погр. | Погрность и дата | Взам. инф. N

						1710-ГП		
						Строительство многоэтажных жилых домов с коммерческими помещениями и автостоянками на нижних этажах по адресу город Шымкент, Абайский район, ул. К. Тулеметова, уч. №64/2, 1-2 очередь строительства, Комфорт класс (без наружных инженерных сетей)		
Изм.	Колуч.	Лист	№ док	Подпись	Дата			
ГИП	Кульбаев				20.03.24	Общеплощадочные материалы		
ГАП	Филлипова				20.03.24	Стая	Лист	Листов
Выполнил	Кочеткова				20.03.24	РП	12	
Проверил	Филлипова				20.03.24	План мероприятий для маломобильных групп населения (МГН)		
Н. контроль	Приколатов				20.03.24	1:500		
						RAS Group Project г. Алматы ФОРМАТ		