

Согласовано:



Разработчик:

## ТЕХНИЧЕСКИЙ ПРОЕКТ

**Расширение приемного блока  
ТОО "Казахский ордена "Знак почета"  
научно-исследовательский институт  
глазных болезней" (пристройка)  
по адресу: г. Алматы,  
Алмалинский район, ул.  
Толе Би, 95 А**

**Заказчик:**

**ТОО «Казахский орден» Знак почета»  
научно-исследовательский институт  
глазных болезней**

**Разработчик:**

**ТОО «КаспианГеоПроектИнжиниринг»**





Ведомость рабочих чертежей основного комплекта ЭП

Поз.	Наименование	Примечание
1	Общие данные (начало)	
2	Ситуационная схема. М 1:2000	
3	Генеральный план. М 1:500	
4	Общий вид 1	
5	План подвального этажа на отметке -3,750. М 1:100	
6	План 1-го этажа на отметке 0,000. М 1:100	
7	План 2-го этажа на отметке 4,050. М 1:100	
8	План 3-го этажа на отметке 7,800. М 1:100	
9	План 4-го этажа на отметке 11,550. М 1:100	
10	План технического этажа на отметке 15,300. М 1:100	
11	План кровли. М 1:100	
12	Фасад между осями 1-12 по оси А. М 1:100	
13	Фасад между осями 12-1 по оси А. М 1:100	
14	Фасад между осями А-Ж по оси 1. М 1:100	
15	Фасад между осями Ж-А по оси 12. М 1:100	
16	Разрез 1-1. М 1:100	

Общие указания

Рабочий проект разработан на основании: Задания на проектирование и Эскизного проекта, согласованного Управлением Архитектуры и Градостроительства г. Алматы в соответствии с действующими Нормативными документами РК:

- СН РК 3.02 -07-2014 "Общественные здания и сооружения";
- СН РК 3.02-08-2010 "Лечебно - профилактические учреждения";
- СН РК 2.02-01-2014 "Пожарная безопасность зданий и сооружений";
- Технического регламента "Общие требования к пожарной безопасности";
- СН РК 3.06-01-2011 "Доступность зданий и сооружений для маломобильных групп населения";
- СП N125 от 24.02.2015г "Санитарно - эпидемиологические требования к содержанию и эксплуатации жилых и других помещений, общественных зданий";
- СП N237 от 20.03.2015г "Санитарно - эпидемиологические требования по установлению санитарно-защитной зон производственных объектов";
- Приказ Министра нац. экономики РК N 177 от 28.02.2015г "Санитарно - эпидемиологические требования к условиям труда и бытового обслуживания при строительстве, реконструкции, ремонте и вводе, эксплуатации объектов строительства".

Технические решения, принятые в рабочих чертежах, соответствуют требованиям экологических, санитарно-гигиенических, противопожарных и других норм и правил Республики Казахстан и обеспечивают безопасную для жизни и здоровья людей эксплуатацию объекта при соблюдении предусмотренных рабочими чертежами мероприятий.

Главный архитектор проекта  Аккежан Б. Б.

Технико-экономические показатели

Поз.	Наименование	Ед.изм.	Колич. К.О.П.	Примечание
1	Площадь земельного участка	га	4,4606	
	в том числе доля проектируемый участок	га	0,2100	
2	Количество этажей	эт.	4	+подвал
3	Площадь застройки здания	м <sup>2</sup>	947,52	
4	Общая площадь здания	м <sup>2</sup>	4500,3	
	- подвальный этаж	м <sup>2</sup>	750,8	
	- 1 этаж	м <sup>2</sup>	758,6	
	- 2 этаж	м <sup>2</sup>	736,9	
	- 3 этаж	м <sup>2</sup>	732,2	
	- 4 этаж	м <sup>2</sup>	732,2	
	- технический этаж	м <sup>2</sup>	793,60	
5	Полезная площадь здания			
6	Расчетная площадь здания			
7	Строительный объем здания	м <sup>3</sup>	19035,00	
	в том числе подземной части	м <sup>3</sup>	3448,00	

1. Исходные данные:

- АПЗ № от . . . г.
- Задание на проектирование от ноября г.
- Государственный Акт на право частной собственности на земельный участок №0076622 от 08.11.2019г.
- Топографическая съемка 1: 500 выполненная ТОО "AlmatyGeoService от 17.07.2023г.
- Технические условия

2. Архитектурно-планировочные решения.

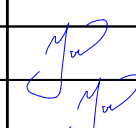
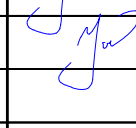
Проектируемый объект - Конструктивная схема - железобетонный каркас с заполнением стен кирпичом керамическим. Перекрытия монолитные железобетонные толщиной 200 мм. Утеплитель ГОСТ 9573-96, П175

- Больница - 4 этажное, подвал. В плане здание прямоугольной формы с общими размерами в осях 37,80 м x 20,9 м.

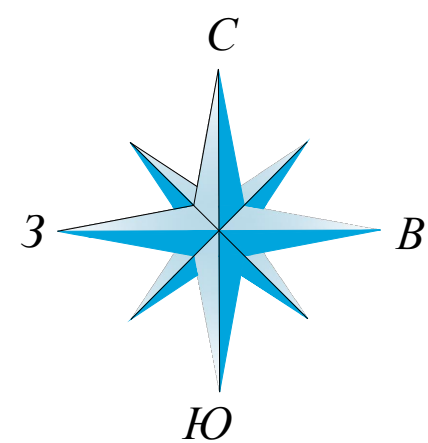
3. Конструктивные решения:

- Фундаменты монолитные, ж.бетонные, ленточные;
- Колонны сечением 500x500мм(подвал и первый этаж) выше - 400x400мм, ригели сеч. 400x500мм(н) вдоль буквенных осей, 400x550мм(н) вдоль цифровых осей;
- Монолитные железобетонные плиты перекрытия и покрытия толщиной 200мм;
- Стены из пеноблока толщиной 300мм;
- Перегородки - кирпичные 120мм (подвал), гипсокартонные 120мм(со звукоизоляцией);
- Диафрагмы - из монолитного железобетона толщиной 400, 300мм;
- Конструкции лестниц - металлокаркас, ж.б. ступени;
- Перегородки всех помещений предусмотрены из гипсокартона толщиной 120мм;
- Кровля - плоская, с внутренним водостоком.

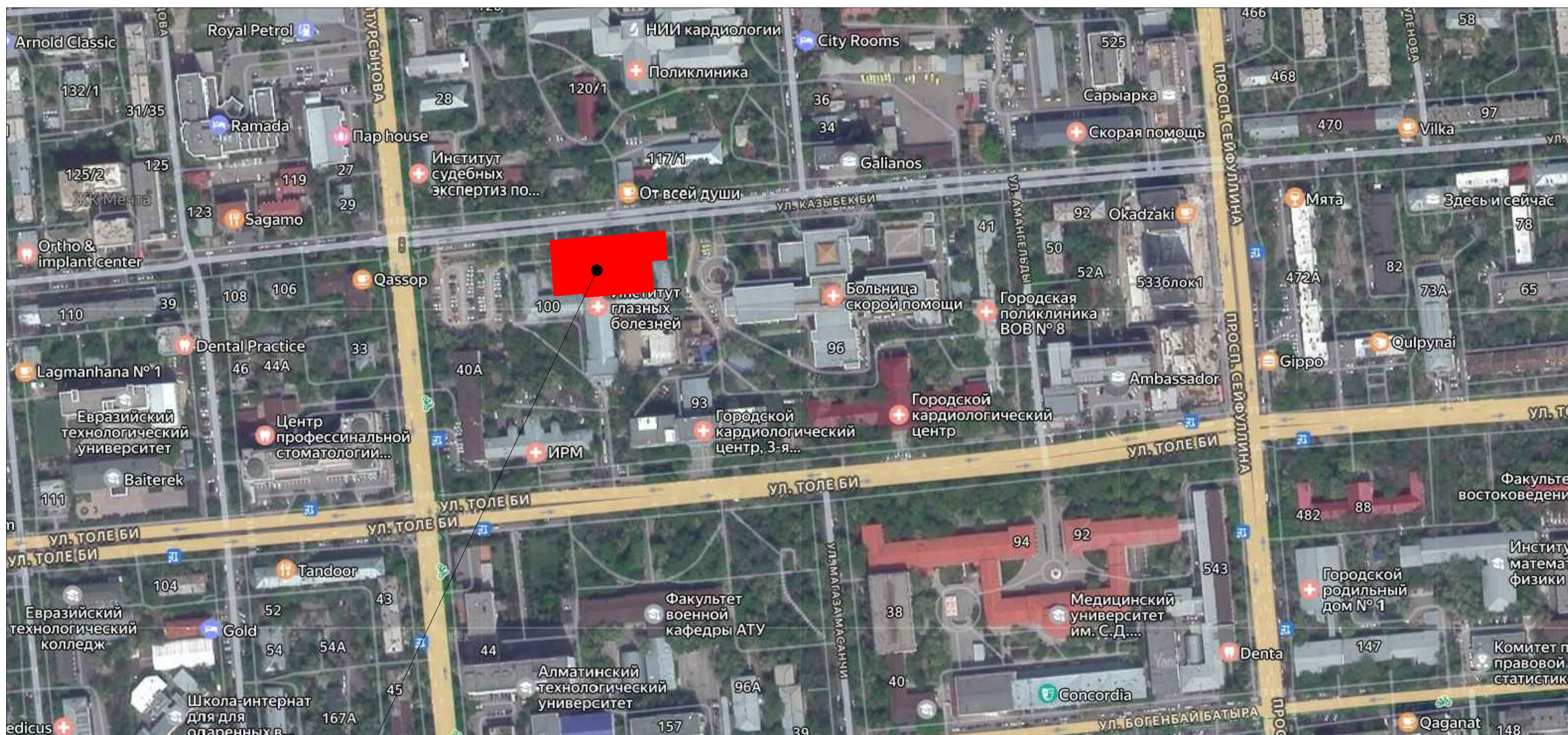
инв.№подл. АЗ-М1/100  
подпись и дата  
взам.инв.№

					14/02/2024 - ЭП		
					Расширение приемного блока ТОО "Казахский ордена "Знак почета" научно-исследовательский институт глазных болезней" (пристройка) по адресу: г. Алматы, Алмалинский район, ул. Толе Би, 95 А		
Изм.	Кол.уч	Лист	№ док.	Подп.	Дата		
ГАП	Аккежан Б. Б.					Отделение офтальмодиагностики и стационара	Стадия ЭП
Разработал	Аккежан Б. Б.						Лист 1
Проверил							Листов 22
					Общие данные		ТОО "КаспианГеоПроектИнжиниринг"
Н.контроль							





Ситуационная схема. М1:2000.

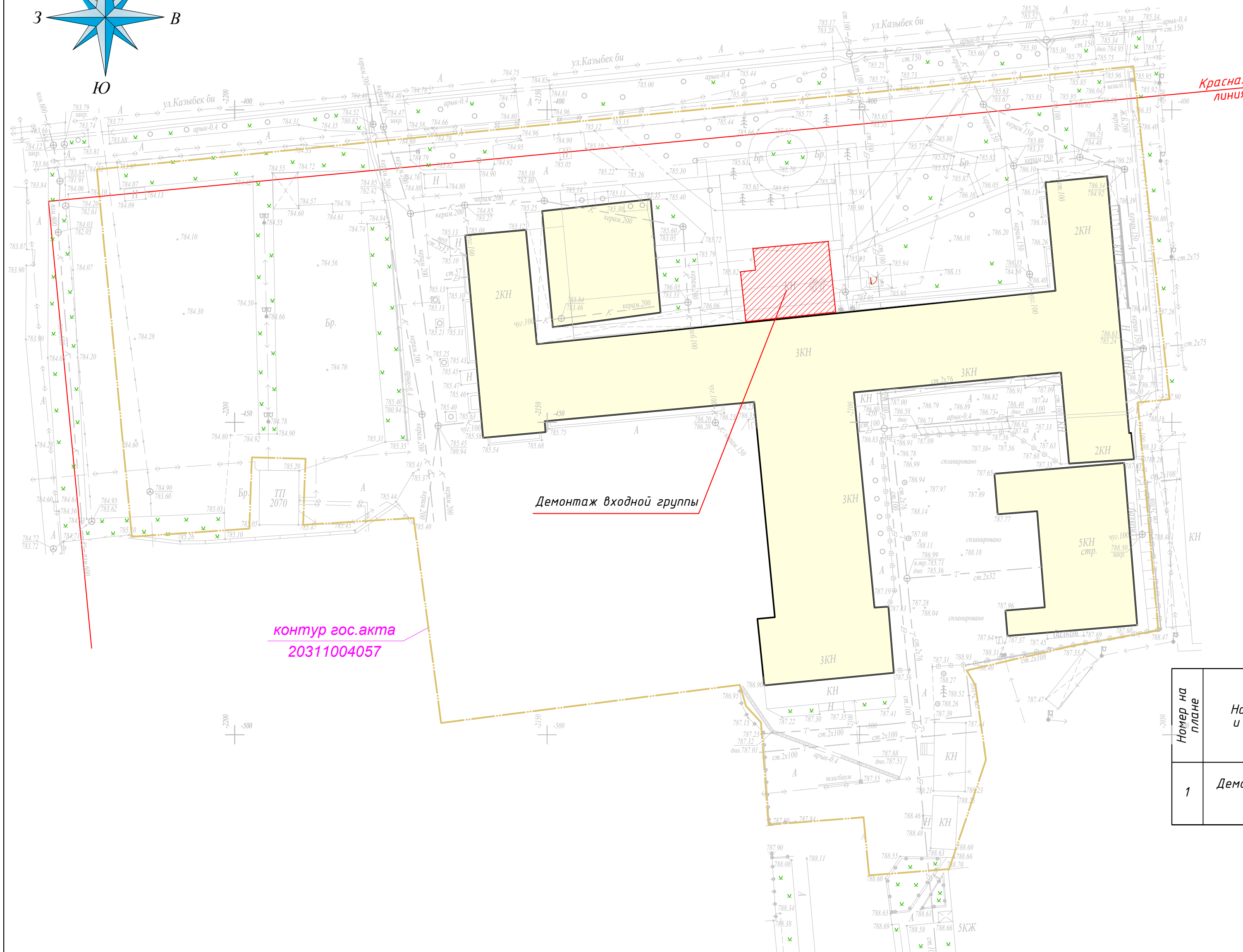
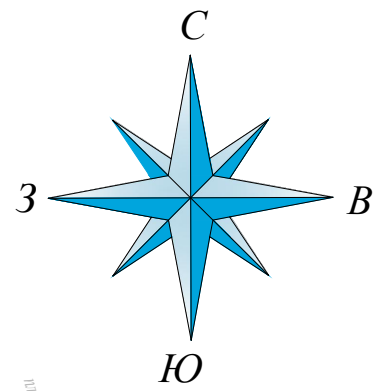


Участок проектируемой застройки

									14/02/2024 - ЭП
									Расширение приемного блока ТОО "Казахский ордена "Знак почета" научно-исследовательский институт глазных болезней" (пристройка) по адресу: г. Алматы, Алматинский район, ул. Толе Би, 95 А
Изм.	Кол.уч	Лист	№ док.	Подп.	Дата				
ГАП		Акежан Б. Б.		<i>[Signature]</i>				Отделение офтальмодиагностики и стационара	Стадия ЭП
Разработал		Акежан Б. Б.		<i>[Signature]</i>					Лист 2
Проверил									Листов
Н.контроль								Ситуационная схема М 1:2000	ТОО "КаспианГеоПроектИнжиниринг"



Генеральный план. М1:500



Условные обозначения:

- Граница уч. по зем. Гос.АКТ
- Красная линия

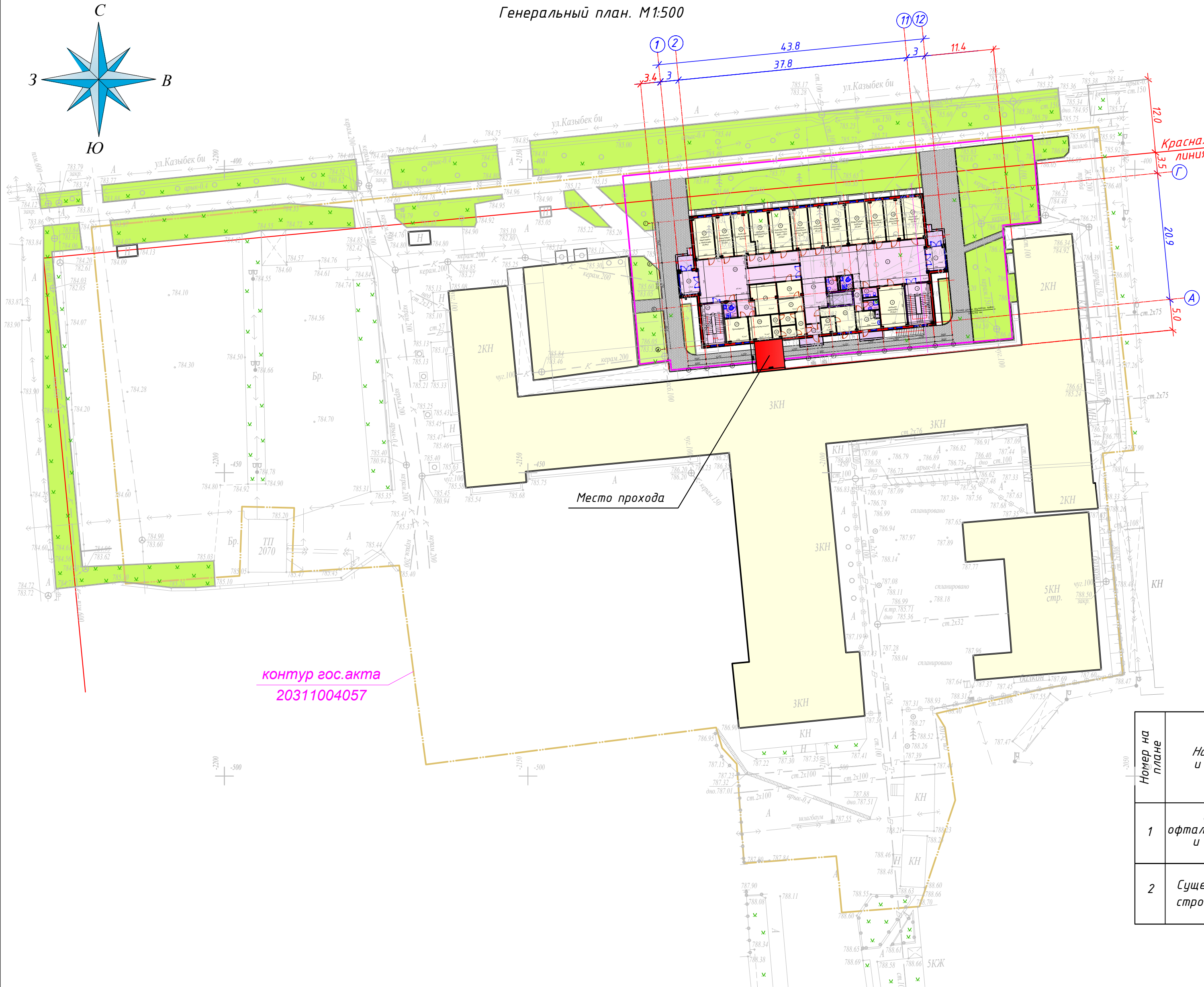
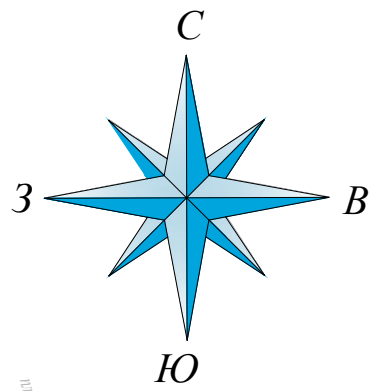
Ведомость жилых и общественных зданий и сооружений

Номер на плане	Наименование и обозначение	Этажность	Количество		Площадь, м2				Строительный объем, м3	
			зданий	квартир	застройки		общая		зданий	всего
					здания	всего	здания	всего		
1	Демонтаж входной группы	1	1		157,3		-			689,8

						14/02/2024 - ЭП				
						Расширение приемного блока ТОО "Казахский ордена "Знак почета" научно-исследовательский институт глазных болезней" (присройка) по адресу: г. Алматы, Алмалинский район, ул. Толе Би, 95 А				
Изм.	Кол.уч.	Лист	№ док.	Подпись	Дата	Отделение офтальмодиагностики и стационара		Стадия	Лист	Листов
								ЭП	4	
						Генеральный план. М 1:500		ТОО "КаспианГеоПроектИнжиниринг"		
						Формат А2				



Генеральный план. М1:500



контур гос.акта  
20311004057

Технико-экономические показатели:

N п/п	Наименование	Ед. изм.	Количество	
			по зем. акту	вне границ участка
1	Площадь участка	га	4.4606	
	в том числе проектируемое участок	га	0,2100	
2	Площадь застройки	м2	94,752	
3	Площадь покрытий	м2	502.5	
4	Площадь озеленения	м2	650.0	
5	Процент застройки	%	45.0	
6	Процент покрытий	%	24.0	
7	Процент озеленения	%	31.0	

Условные обозначения:

- Отделение офтальмодиагностики и стационара (проект.)
- Существующие строения
- Отмостки
- Трогуары
- Асфальтобетонное покрытие
- Озеленение
- Граница уч. по зем. Гос.АКТ
- Граница благоустройства

Ведомость жилых и общественных зданий и сооружений

Номер на плане	Наименование и обозначение	Этажность	Количество		Площадь, м2				Строительный объем, м3	
			зданий	квартир	застройки		общая		зданий	всего
					здания	всего	здания	всего		
1	Отделение офтальмодиагностики и стационара	4	1		94,752		-		-	-
2	Существующие строения									

Имя и подл.  
Подпись  
Дата  
Взам.инв.М

						14/02/2024 - ЭП				
						Расширение приемного блока ТОО "Казахский ордена "Знак почета" научно-исследовательский институт глазных болезней" (присройка) по адресу: г. Алматы, Алмалинский район, ул. Толе Би, 95 А				
Изм.	Кол.ч.	Лист	№ док.	Подпись	Дата	Отделение офтальмодиагностики и стационара		Стадия	Лист	Листов
								ЭП	3	
						Генеральный план. М 1:500		ТОО "КаспианГеоПроектИнжиниринг"		
						Формат А2				















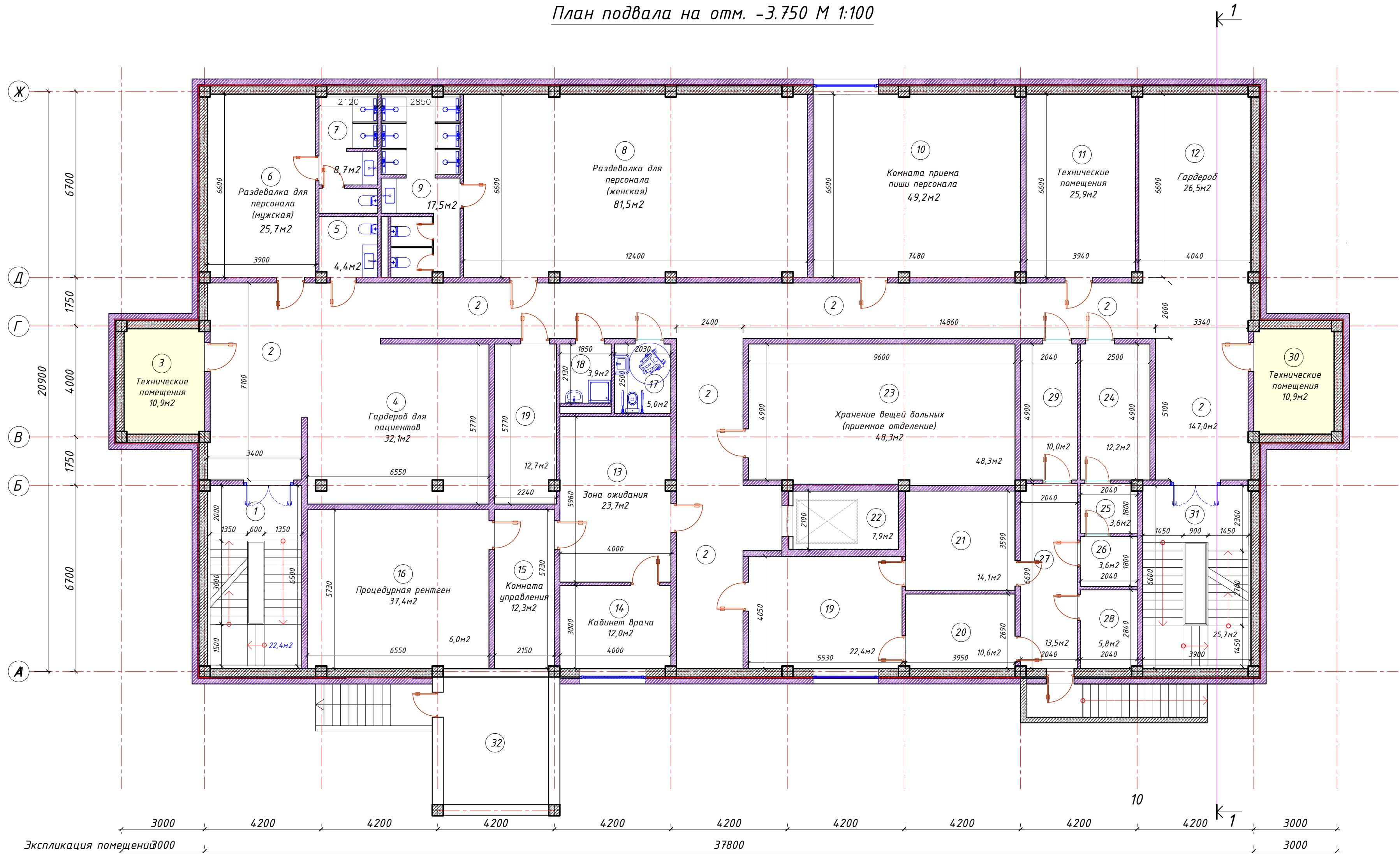








План подвала на отм. -3.750 М 1:100



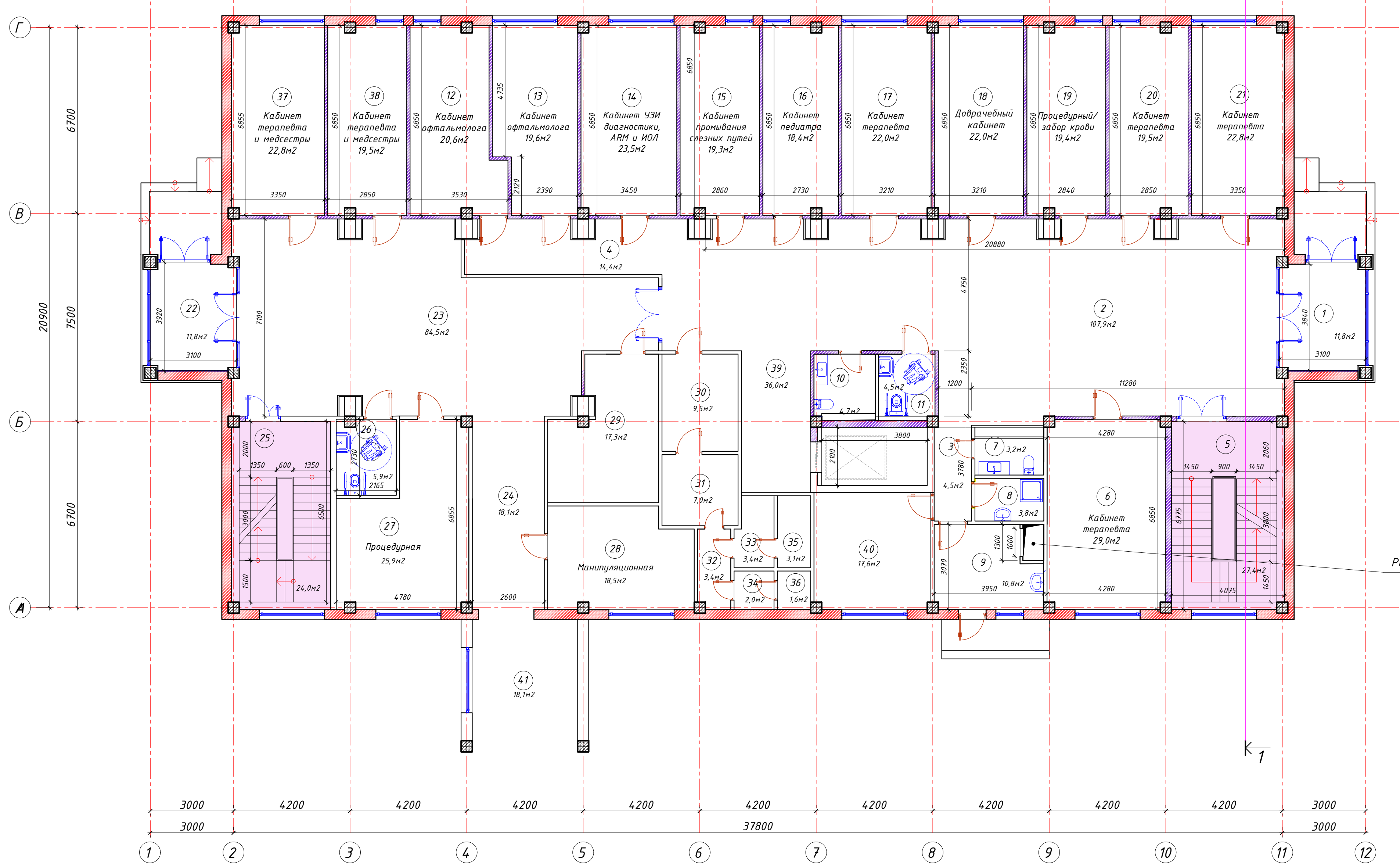
Экспликация помещений

Номер помещ.	Наименование	Площадь м <sup>2</sup>	Кат. пом.	1				2			
				1	2	3	4	1	2	3	4
1	2	3	4	11	Технические помещения	25,9		23	Хранение вещей больных (приемное отделение)	48,3	
1	Лестничная клетка	22,4		12	Гардероб	26,5		24	Санпроп. персонала	12,2	
2	Коридор	14,7,0		13	Зона ожидания	23,7		25	Душ	3,6	
3	Технические помещения	10,9		14	Кабинет врача	12,0		26	Снятие СИЗ	3,6	
4	Гардероб для пациентов	32,1		15	Комната управления	12,3		27	Фильтр	13,5	
5	Сан.узел	4,4		16	Процедурная рентген	37,4		28	Одевание СИЗ	5,8	
6	Раздевалка для персонала (мужская)	25,7		17	СУ для МГН	5,0		29	Шлюз	10,0	
7	Душевая, сан.узел	8,7		18	Помещ. уборочного инвентаря	3,9		30	Технические помещения	10,9	
8	Раздевалка для персонала (женская)	81,5		19	Кабинет сестры хозяйки	22,4		31	Лестничная клетка	25,7	
9	Душевая, сан.узел	17,5		20	Комната для грязного белья	10,6		32	Лифтовая шахта	7,9	
10	Комната приема пищи персонала	49,2							Общая площадь	750,8	

						14/02/2024 - ЭП		
						Расширение приемного блока ТОО "Казахский ордена "Знак почета" научно-исследовательский институт глазных болезней" (присройка) по адресу: г. Алматы, Алмалинский район, ул. Толе Би, 95 А		
Изм.	Кол.уч.	Лист	№ док.	Подпись	Дата	Отделение офтальмодиагностики и стационара		
ГАП				Акежан Б. Б.		ЭП	Лист	Листов
Разработал				Акежан Б. Б.		5		
Проверил						План подвала на отм. -3.750 М 1:100		
Н.контроль						ТОО "КаспианГеоПроектИнжиниринг"		



План 1-го этажа на отм. 0.000. М 1:100



Экспликация помещений

Номер помещ.	Наименование	Площадь м2	Кат. пом.	1				2						
				1	2	3	4	1	2	3	4			
					16	Кабинет педиатра	18,4			33	Раздевалка Ж	3,4		
1	Тамбур	11,8	4		17	Кабинет терапевта	22,0			34	Раздевалка М	2,0		
2	Холл	107,9			18	Доврачебный кабинет	22,0			35	Душ	3,1		
3	Коридор	4,5			19	Процедурный/забор крови	19,4			36	Душ	1,6		
4	Коридор	32,5			20	Кабинет терапевта	19,5			37	Кабинет терапевта и медсестры	22,8		
5	Лестничная клетка	14,4			21	Кабинет терапевта	22,8			38	Кабинет терапевта и медсестры	19,5		
6	Кабинет терапевта	29,0			22	Тамбур	11,8			39	Коридор	36,0		
7	Сан.узел	3,2			23	Холл	84,5			40	Кабинет ст. мед-ры	17,6		
8	Помещ. уборочного инвентаря	3,8			24	Коридор	7,8			41	Коридор	18,1		
9	Раздаточная	10,8			25	Лестничная клетка	24,0			Общая площадь				758,6
10	Сан.узел	4,7			26	СУ для МГН	5,9							
11	СУ для МГН	4,5			27	Процедурная	25,9							
12	Кабинет офтальмолога	19,1			28	Манипуляционная	18,5							
13	Кабинет офтальмолога	19,6			29	Темная комната	17,3							
14	Кабинет УЗИ диагностики, АРМ и ИОЛ	23,5			30	Санпропускник	9,5							
15	Кабинет промывания слезных путей	19,3			31	Помещение санобработки	7,0							
					32	Коридор	3,4							

						14/02/2024 - ЭП		
						Расширение приемного блока ТОО "Казахский ордена "Знак почета" научно-исследовательский институт глазных болезней" (пристройка) по адресу: г. Алматы, Алмалинский район, ул. Толе Би, 95 А		
Изм.	Кол.уч.	Лист	№ док.	Подпись	Дата			
ГАП	Акежан Б. Б.					Отделение офтальмодиагностики и стационара		
Разработал	Акежан Б. Б.					ЭП	6	
Проверил						План 1-го этажа на отм. 0.000 М 1:100		
Н.контроль						ТОО "КаспианГеоПроектИнжиниринг"		



План 2-го этажа на отм. 4.050. М 1:100



Экспликация помещений

Номер помещ.	Наименование	Площадь м2	Кат. пом.	1				2				
				1	2	3	4	1	2	3	4	
				14	Лестничная клетка	24,0		29	Палата четырехместная	30,5		
1	2	3	4	15	Палата четырехместная	32,2		30	Сан.узел	4,8		
1	Лестничная клетка	27,4		16	Сан.узел	4,8		31	Ординаторская	32,2		
2	Коридор	222,6		17	Палата четырехместная	30,5		32	Сан.узел	4,8		
3	Шахта грузового лифта	0,9		18	Сан.узел	4,8		Общая площадь		736,9		
4	Помещ. уборочного инвентаря	6,4		19	Палата четырехместная	30,5						
5	Аппаратная	28,8		20	Сан.узел	4,8						
6	Раздаточная	9,6		21	Палата четырехместная	30,5						
7	Процедурная	17,6		22	Сан.узел	4,8						
8	Палата четырехместная	31,7		23	Палата четырехместная	30,5						
9	Сан.узел	4,2		24	Сан.узел	4,8						
10	Палата четырехместная	34,7		25	Палата четырехместная	30,5						
11	Кабинет старшей м/с	14,5		26	Сан.узел	4,8						
12	Склад для медикаментов	1,8		27	Палата четырехместная	30,5						
13	Сан.узел	4,8		28	Сан.узел	4,8						

						14/02/2024 - ЭП				
						Расширение приемного блока ТОО "Казахский ордена "Знак почета" научно-исследовательский институт глазных болезней" (пристройка) по адресу: г. Алматы, Алмалинский район, ул. Толе Би, 95 А				
Изм.	Кол.уч.	Лист	№ док.	Подпись	Дата					
ГАП	Акежан Б. Б.					Отделение офтальмодиагностики и стационара		Стадия	Лист	Листов
Разработал	Акежан Б. Б.					ЭП		7		
Проверил						План 2-го этажа на отм. 4.050		ТОО "КаспианГеоПроектИнжиниринг"		
Н.контроль						М 1:100				



План 3-го этажа на отм. 7.800. М 1:100



Экспликация помещений

Номер помещ.	Наименование	Площадь м²	Кат. пом.	1				2				
				1	2	3	4	1	2	3	4	
1	2	3	4	14	Палата четырехместная	34,7		29	Палата четырехместная	30,5		
1	Лестничная клетка	27,4		15	Сан.узел	4,8		30	Сан.узел	4,8		
2	Коридор	14,9,1		16	Лестничная клетка	24,0		31	Кабинет заведующего	30,9		
3	Шахта грузового лифта	0,9		17	Палата четырехместная	32,2		32	Сан.узел	4,2		
4	Помещ. уборочного инвентаря	4,9		18	Сан.узел	4,8		33	Ординаторская	32,2		
5	Раздаточная	15,7		19	Палата четырехместная	30,5		34	Сан.узел	4,8		
6	Аппаратная	39,8		20	Сан.узел	4,8		Общая площадь				732,2
7	Кабинет ст. мед-ры	13,0		21	Палата четырехместная	30,5						
8	Кладовая ЛС	4,5		22	Сан.узел	4,8						
9	Манипуляционная	16,0		23	Палата четырехместная	30,5						
10	Кабинет сестры хозяйки	13,4		24	Сан.узел	4,8						
11	Процедурная	24,7		25	Палата четырехместная	30,5						
12	Палата четырехместная	30,9		26	Сан.узел	4,8						
13	Сан.узел	4,8		27	Палата четырехместная	30,5						
				28	Сан.узел	4,8						

						14/02/2024 - ЭП		
						Расширение приемного блока ТОО "Казахский ордена "Знак почета" научно-исследовательский институт глазных болезней" (присройка) по адресу: г. Алматы, Алмалинский район, ул. Толе Би, 95 А		
Изм.	Кол.уч.	Лист	№ док.	Подпись	Дата			
ГАП	Акежан Б. Б.					Отделение офтальмодиагностики и стационара		
Разработал	Акежан Б. Б.					Стадия	Лист	Листов
Проверил						ЭП	8	
Н.контроль						План 3-го этажа на отм. 7.800 М 1:100		
						ТОО "КаспианГеоПроектИнжиниринг"		
						Формат А2		



План 4-го этажа на отм. 11.550. М 1:100



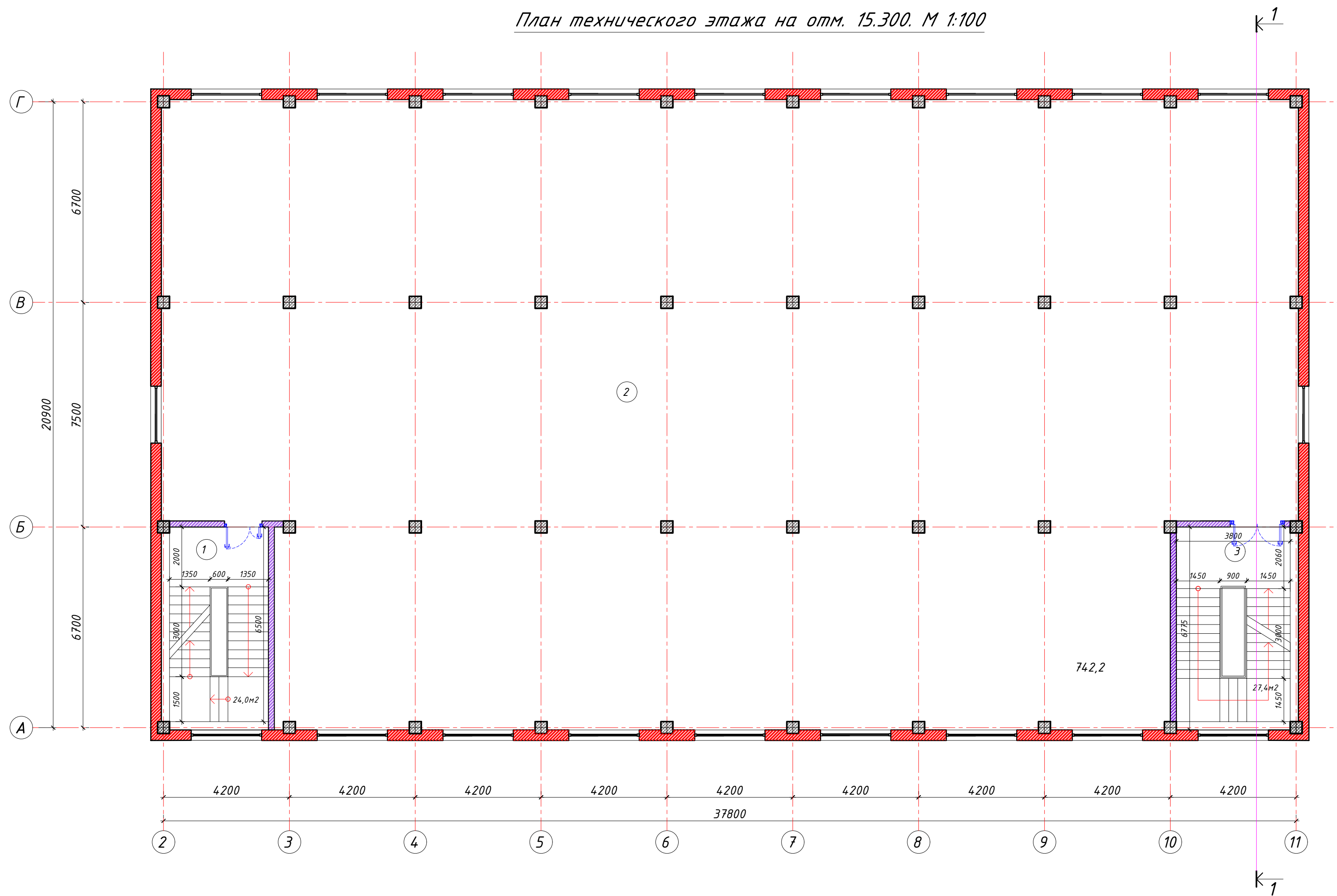
Экспликация помещений

Номер помещ.	Наименование	Площадь м <sup>2</sup>	Кат. пом.	1				2			
				1	2	3	4	1	2	3	4
1	2	3	4	15	Сан.узел	4,8		30	Сан.узел	4,8	
1	Лестничная клетка	27,4		16	Лестничная клетка	24,0		31	Палата четырехместная	30,5	
2	Коридор	148,5		17	Палата четырехместная	32,2		32	Сан.узел	4,8	
3	Шахта грузового лифта	0,9		18	Сан.узел	4,8		33	Палата четырехместная	32,2	
4	Сан.узел	4,9		19	Палата четырехместная	30,5		34	Сан.узел	4,8	
5	Помещ. уборочного инвентаря	5,9		20	Сан.узел	4,8		Общая площадь			
6	Ординаторская	37,9		21	Палата четырехместная	30,5		732,2			
7	Раздаточная	9,6		22	Сан.узел	4,8					
8	Процедурный кабинет	18,1		23	Палата четырехместная	30,5					
9	Манипуляционная	16,0		24	Сан.узел	4,8					
10	Палата четырехместная	31,6		25	Палата четырехместная	30,5					
11	Сан.узел	4,8		26	Сан.узел	4,8					
12	Палата четырехместная	30,9		27	Палата четырехместная	30,5					
13	Сан.узел	4,8		28	Сан.узел	4,8					

						14/02/2024 - ЭП		
						Расширение приемного блока ТОО "Казахский ордена "Знак почета" научно-исследовательский институт глазных болезней" (присройка) по адресу: г. Алматы, Алмалинский район, ул. Толе Би, 95 А		
Изм.	Кол.уч.	Лист	№ док.	Подпись	Дата			
ГАП	Акежан Б. Б.					Отделение офтальмодиагностики и стационара		
Разработал	Акежан Б. Б.					Стадия	Лист	Листов
Проверил						ЭП	9	
Н.контроль						План 4-го этажа на отм. 11.550 М 1:100		
						ТОО "КаспийГеоПроектИнжиниринг"		



План технического этажа на отм. 15.300. М 1:100



Экспликация помещений

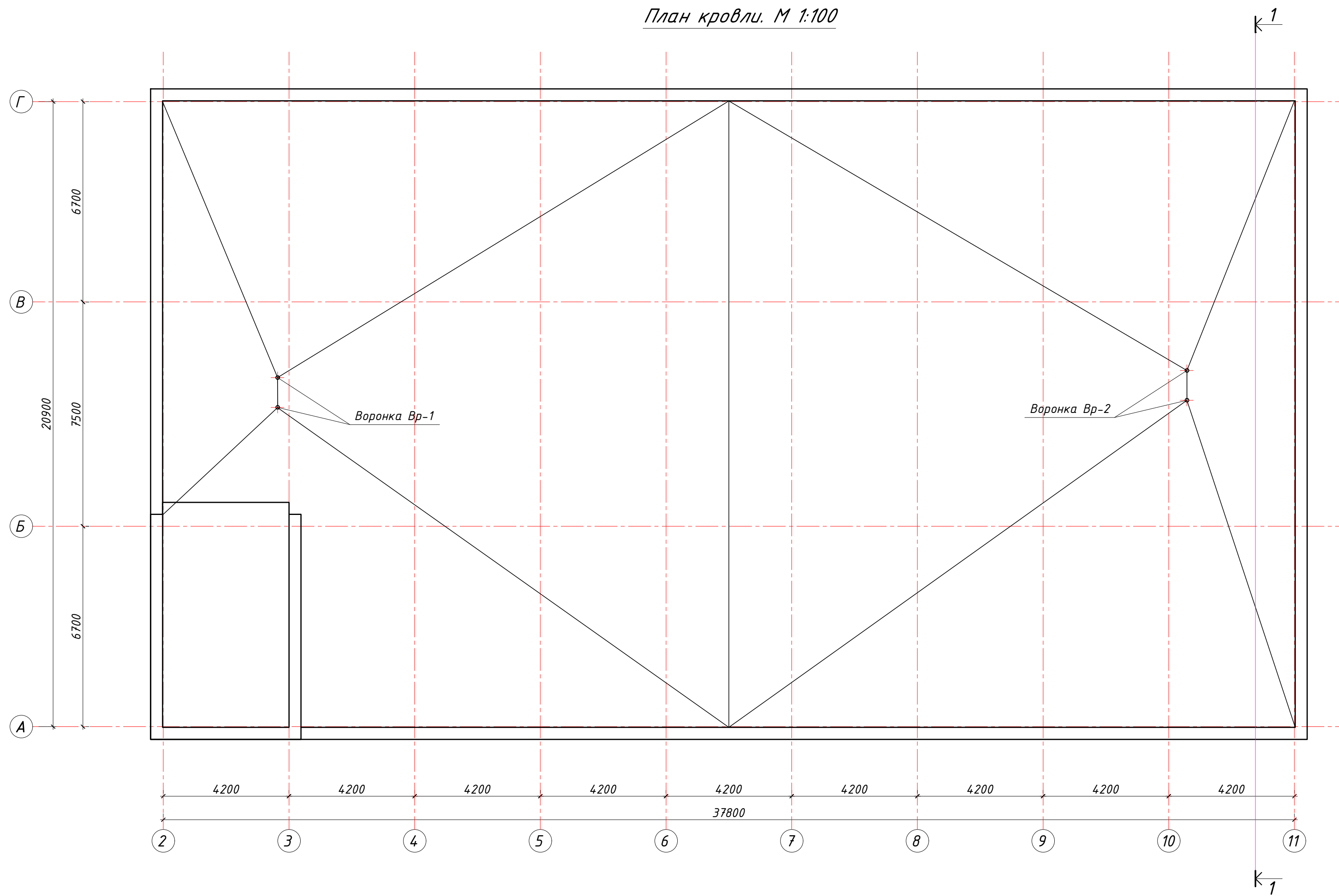
Номер помещ.	Наименование	Площадь м2	Кат. пом.
1	2	3	4
1	Лестничная клетка	24,0	
2	Техническое помещение	742,2	
3	Лестничная клетка	27,4	
Общая площадь		793,6	

Имя И.подл.  
Подпись дата  
Взам.инв.М

						14/02/2024 - ЭП			
						Расширение приемного блока ТОО "Казахский ордена "Знак почета" научно-исследовательский институт глазных болезней" (присройка) по адресу: г. Алматы, Алмалинский район, ул. Толе Би, 95 А			
Изм.	Кол.уч.	Лист	№ док.	Подпись	Дата				
ГАП	Акежан Б. Б.			<i>А.Б.А.</i>		Отделение офтальмодиагностики и стационара	Стадия	Лист	Листов
Разработал	Акежан Б. Б.			<i>А.Б.А.</i>			ЭП	10	
Проверил									
И.контр.						План технического этажа на отметке 15,300. М 1:100	ТОО "КаспианГеоПроектИнжиниринг"		



План кровли. М 1:100



Имя и подл.  
Подпись  
Дата  
Взам. инв. №

						14/02/2024 - ЭП		
						Расширение приемного блока ТОО "Казахский ордена "Знак почета" научно-исследовательский институт глазных болезней" (присройка) по адресу: г. Алматы, Алмалинский район, ул. Толе Би, 95 А		
Изм.	Кол.уч.	Лист	№ док.	Подпись	Дата	Отделение офтальмодиагностики и стационара		
ГАП		Акежан Б. Б.		<i>А.Б.</i>		ЭП	Лист	Листов
Разработал		Акежан Б. Б.		<i>А.Б.</i>		ЭП	11	
Проверил						ТОО "КаспианГеоПроектИнжиниринг"		
Н.контроль						План кровли. М 1:100		







Фасад 12 - 1 М 1:100



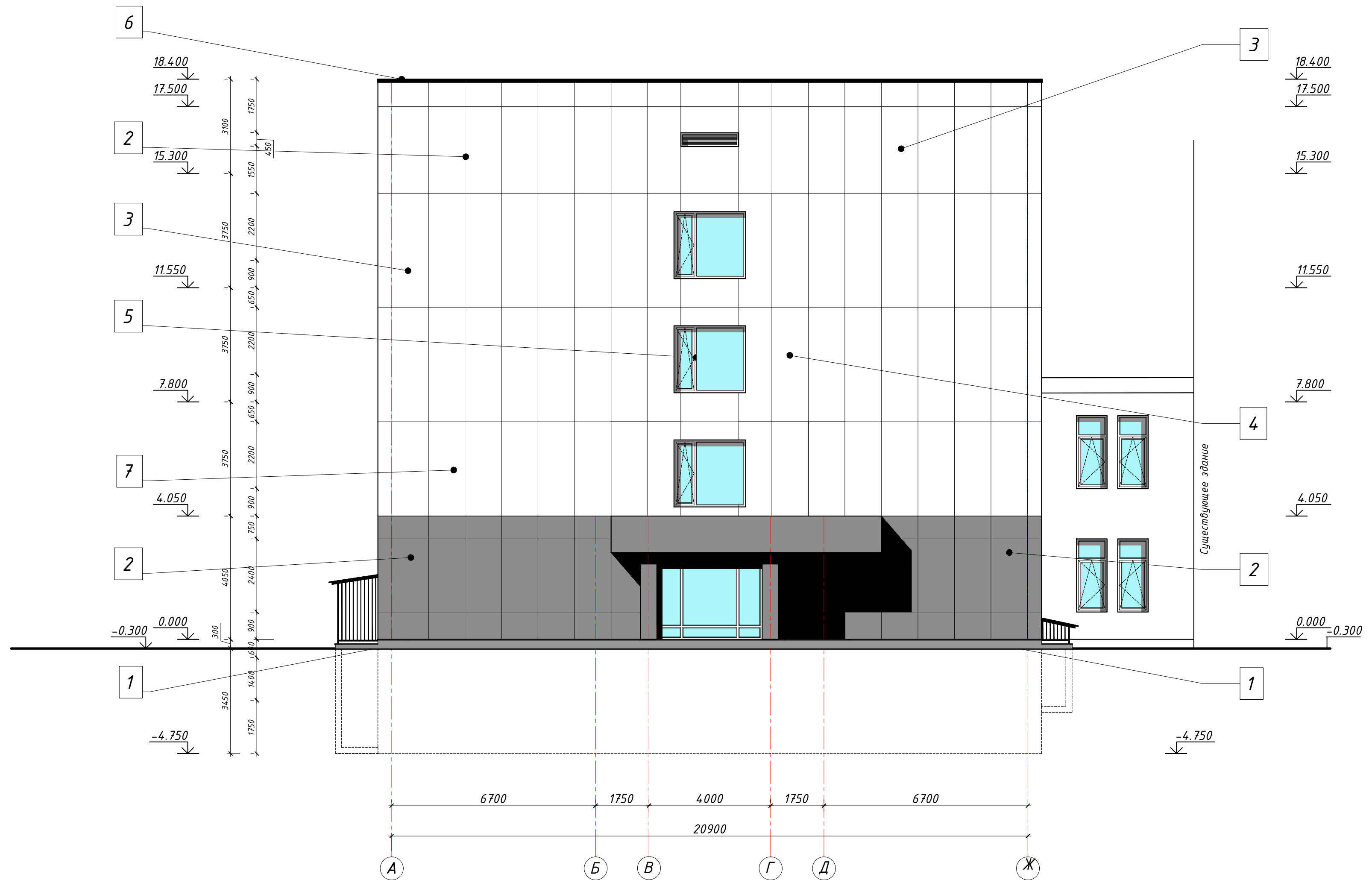
Ведомость отделки фасада

Наименование или номер фасада по проекту	Элементы фасада	Вид отделки	№ коллера	Площадь м2
1	Цоколь	Гранитные плиты - 20,30 мм	Серый	
2	Стены	Фасадные панели из фиброцемента	Темно серый	
3	Стены	Фасадные панели из фиброцемента	RAL1011	
4	Стены	Фасадные панели из фиброцемента	Серый	
5	Окна, витражи, двери	Алюминиевые (стеклопакет).	RAL7024	
6	Парапет	Сталь оцинкованная	RAL7024	
7	Стены	Фасадные панели из фиброцемента	Серый	

Изм.	Колуч.	Лист	№ док.	Подпись	Дата
					14/02/2024 - ЭП
Расширение приемного блока ТОО "Казакский ордена "Знак почета" научно-исследовательский институт глазных болезней" (присройка) по адресу: г. Алматы, Алмалинский район, ул. Толе Би, 95 А					
ГАП	Акежан Б. Б.				Отделение офтальмодиагностики и стационара
Разработал	Акежан Б. Б.				ЭП
Проверил					Лист 13
Н.контроль					Листов
Фасад 12 - 1 М 1:100					
ТОО "КаспийГеоПроектИнжиниринг"					



Фасад А-Ж М 1:100



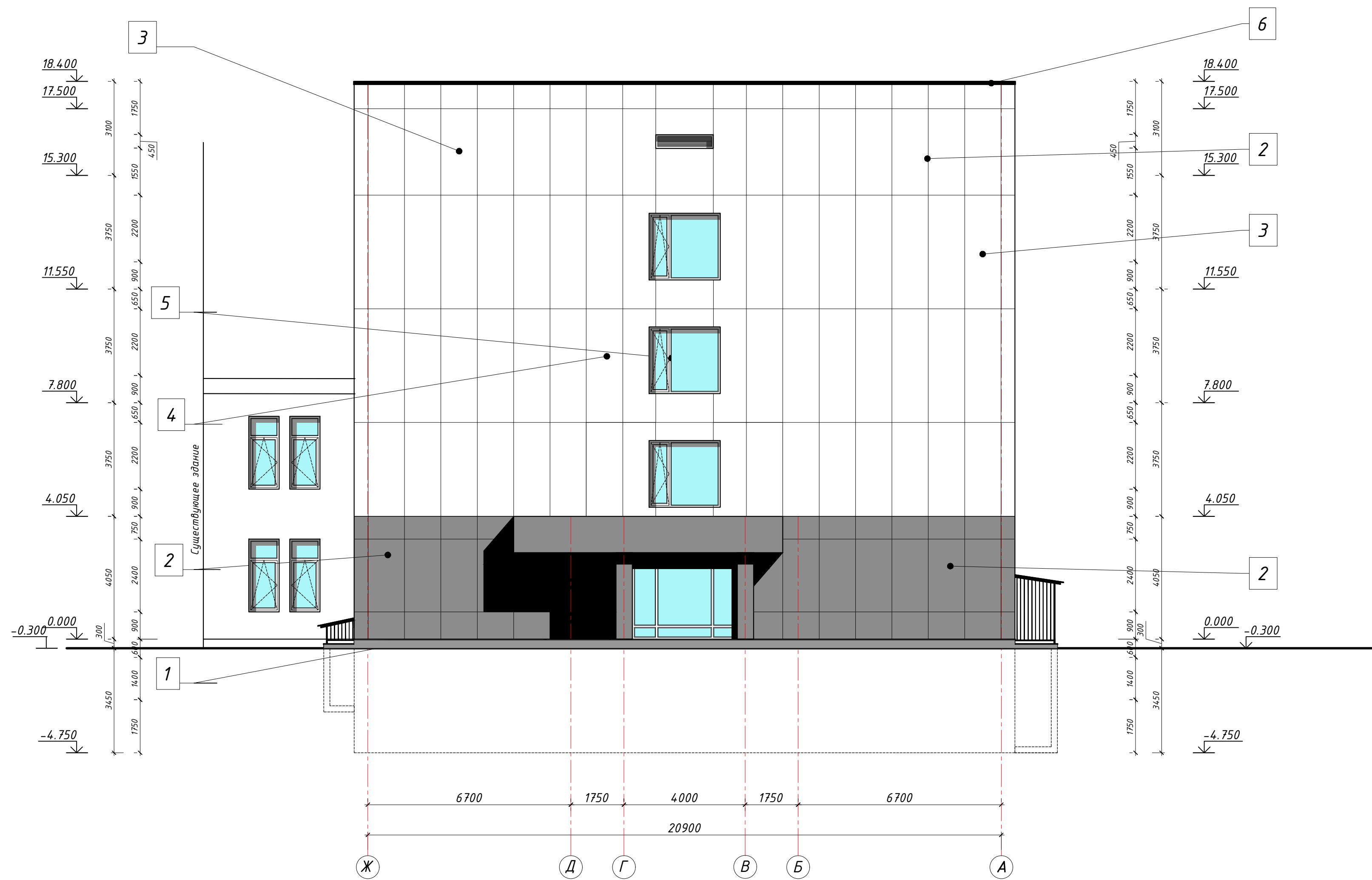
Ведомость отделки фасада

Наименование или номер фасада по проекту	Элементы фасада	Вид отделки	№ коллера	Площадь м2
1	Цоколь	Гранитные плиты - 20,30 мм	Серый	
2	Стены	Фасадные панели из фиброцемента	Темно серый	
3	Стены	Фасадные панели из фиброцемента	RAL1011	
4	Стены	Фасадные панели из фиброцемента	Серый	
5	Окна, витражи, двери	Алюминиевые (стеклопакет).	RAL7024	
6	Парапет	Сталь оцинкованная	RAL7024	
7	Стены	Фасадные панели из фиброцемента	Серый	

						14/02/2024 - ЭП		
						Расширение приемного блока ТОО "Казахский ордена "Знак почета" научно-исследовательский институт глазных болезней" (присройка) по адресу: г. Алматы, Алмалинский район, ул. Толе Би, 95 А		
Изм.	Колуч.	Лист	№ док.	Подпись	Дата	Отделение офтальмодиагностики и стационара		
ГАП	Акежан Б. Б.					ЭП	Лист	Листов
Разработал	Акежан Б. Б.					14		
Проверил						ТОО "КаспианГеоПроектИнжиниринг"		
Н.контроль						Фасад А-Ж М 1:100		



Фасад Ж - А М 1:100



Ведомость отделки фасада

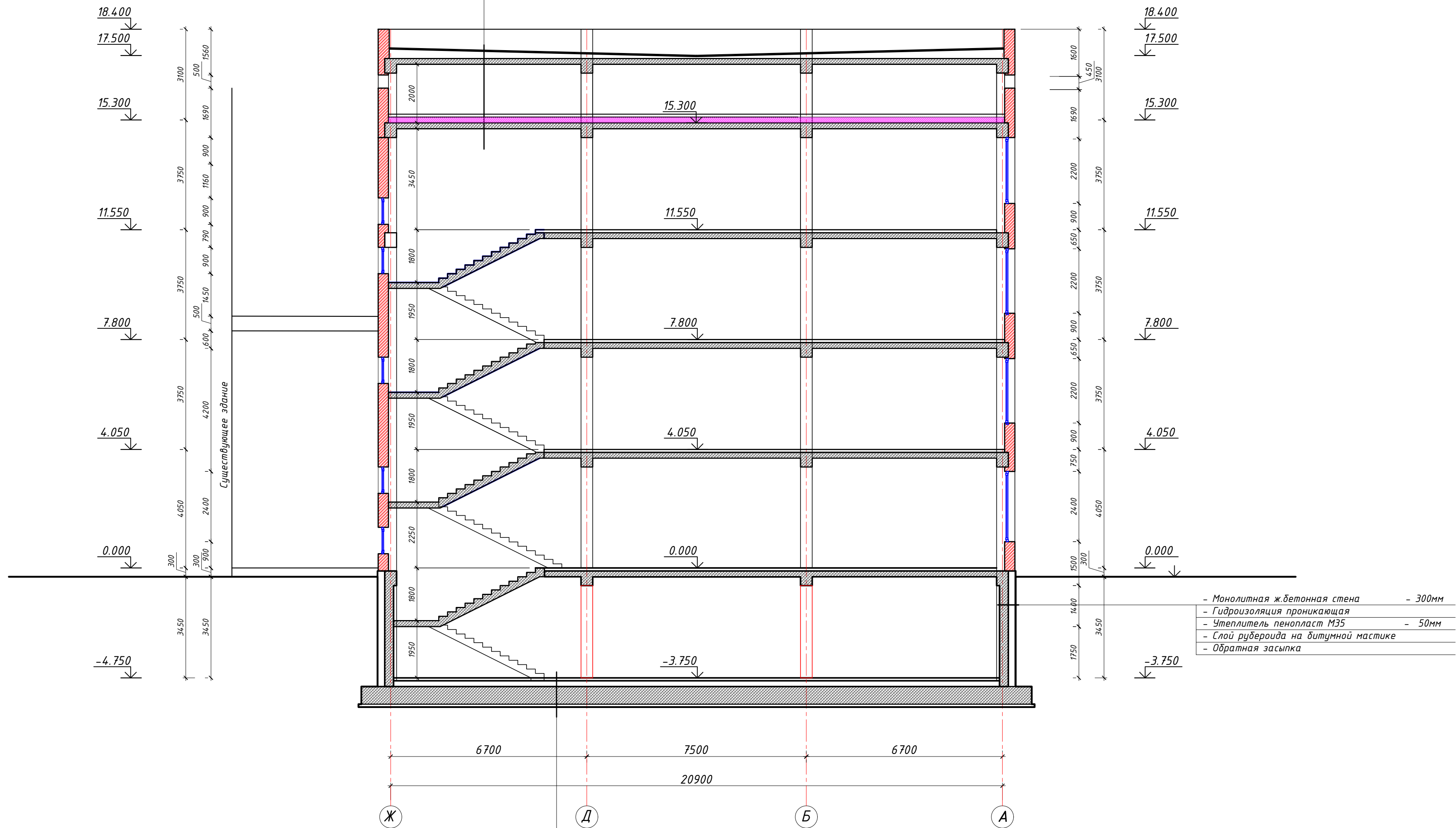
Наименование или номер фасада по проекту	Элементы фасада	Вид отделки	№ коллера	Площадь м2
1	Цоколь	Гранитные плиты - 20,30 мм	Серый	
2	Стены	Фасадные панели из фиброцемента	Темно серый	
3	Стены	Фасадные панели из фиброцемента	RAL1011	
4	Стены	Фасадные панели из фиброцемента	Серый	
5	Окна, витражи, двери	Алюминиевые (стеклопакет).	RAL7024	
6	Парапет	Сталь оцинкованная	RAL7024	
7	Стены	Фасадные панели из фиброцемента	Серый	

						14/02/2024 - ЭП		
						Расширение приемного блока ТОО "Казахский ордена "Знак почета" научно-исследовательский институт глазных болезней" (присройка) по адресу: г. Алматы, Алмалинский район, ул. Толе Би, 95 А		
Изм.	Кол.уч.	Лист	№ док.	Подпись	Дата			
ГАП				Акежан Б. Б.		Отделение офтальмодиагностики и стационара		
Разработал				Акежан Б. Б.		ЭП	Лист	Листов
Проверил							15	
Н.контроль						Фасад Ж-А М 1:100		ТОО "КаспианГеоПроектИнжиниринг"



# Разрез 1 - 1. М 1:100

- верхний наплавляемый слой "Техноэласт-К" - 4мм
- нижний наплавляемый слой "Техноэласт-П" - 4мм
- битумный праймер
- уклонообразующий слой полистиролбетон 450кг/м<sup>3</sup> - 100±300мм
- молниеприемная сетка
- Стяжка из цементно-песчаного раствора
- Монолитная железобетонная плита - 200мм
- Пространство тех.этажа
- утеплитель минплита ТЕХНОРУФ В 60 165-195кг/м<sup>3</sup>
- λ=0,043 Вт/м\*С - 150мм
- пароизоляция рубероид РКМ-Б 350 - 4мм
- монолитная ж/б плита покрытия - 200мм



- Монолитная ж.б.бетонная стена - 300мм
- Гидроизоляция проникающая
- Утеплитель пенопласт М35 - 50мм
- Слой рубероида на битумной мастике
- Обратная засыпка

- Керамогранитная плитка на гидрофобном клее - 15мм
- Стяжка из цементно-песчаного раствора, выравнивающая - 35мм
- Железобетонная плита основания пола - 100мм
- Несжимаемая засыпка из ПГС - 300мм
- Монолитная ж.б. фундаментная плита

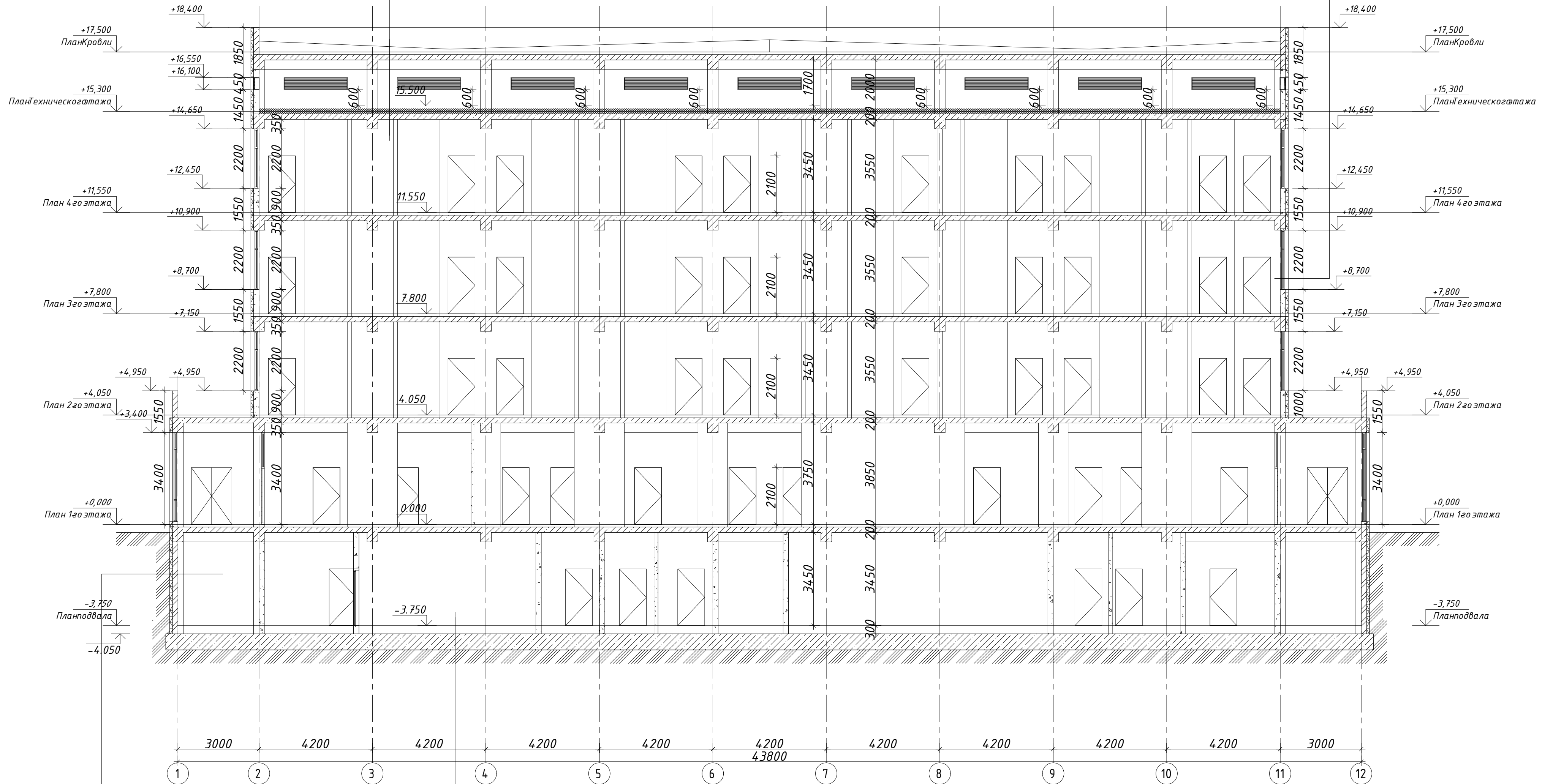
						14/02/2024 - ЭП		
						Расширение приемного блока ТОО "Казахский ордена "Знак почета" научно-исследовательский институт глазных болезней" (пристройка) по адресу: г. Алматы, Алмалинский район, ул. Толе Би, 95 А		
Изм.	Кол.уч.	Лист	№ док.	Подпись	Дата			
ГАП		Акежан Б. Б.				Отделение офтальмодиагностики и стационара		
Разработал		Акежан Б. Б.						
Проверил								
Н.контроль								
Разрез 1 - 1 М 1:100						ТОО "КаспианГеоПроектИнжиниринг"		



# Разрез 2 - 2. М 1:100

- верхний наплавляемый слой "Техноэласт-К" - 4мм
- нижний наплавляемый слой "Техноэласт-П" - 4мм
- битумный праймер
- уклонообразующий слой полистиролбетон 450кг/м<sup>3</sup> - 100±300мм
- молниеприемная сетка
- Стяжка из цементно-песчаного раствора,
- Монолитная железобетонная плита - 200мм
- Пространство тех.этажа
- утеплитель минплита ТЕХНОРЧФ В 60 165-195кг/м<sup>3</sup>
- λ=0,043 Вт/м°С - 150мм
- пароизоляция рубероид РКМ-Б 350 - 4мм
- монолитная ж/б плита покрытия - 200мм

- Фиброцементные панели - 8 мм
- Каркас алюминиевый - 50мм
- Утеплитель (URSA GLASSWOOL П-30),
- коэф. т.п 0.039Вт/мК - 100 мм
- Пеноблок - 300 мм
- Ц.п. штукатурка - 30 мм



- Керамогранитная плитка на гидрофобном клее - 15мм
- Стяжка из цементно-песчаного раствора, выравнивающая - 35мм
- Железобетонная плита основания пола - 100мм
- Несжимаемая засыпка из ППС - 300мм
- Монолитная ж.б. фундаментная плита

- Монолитная ж.бетонная стена - 300мм
- Гидроизоляция проникающая
- Утеплитель пенопласт М35 - 50мм
- Слой рубероида на битумной мастике
- Обратная засыпка

				Строительство дополнительного корпуса (Отделения офтальмодиагностики и стационара) расположенного по адресу: г. Алматы, Алмалинский район, ул. Толеби, 95А		
Изм.	Кол.уч	Лист	Идок.	Подпись	Дата	
				Отделение офтальмодиагностики и стационара		
				Стадия	Лист	Листов
				РП		
ГАП						
Разраб.	Мурат М					
Н.контр						
Проверил	Бекболов					
				Разрез 2-2 М 1:100		

Имя и фамилия  
Подпись  
Дата