



ТОО "MGE PROJECT"

Заказ №04-24

# РАБОЧИЙ ПРОЕКТ

«Строительство складов для хранения риса по адресу: ул.  
Саяхат-28, мкр. Саяхат, город Кызылорда, Кызылординской области»

ТОМ II

Альбом 1

ГП -Генеральный план

г. Кызылорда, 2024 г.



ТОО "MGE PROJECT"

Заказ №04-24

# РАБОЧИЙ ПРОЕКТ

«Строительство складов для хранения риса по адресу: ул.  
Саяхат-28, мкр. Саяхат, город Кызылорда, Кызылординской области»

ТОМ II

Альбом 1

ГП -Генеральный план

Директор  
ГИП



Омирбаев М.  
Камалхан М.

г. Кызылорда, 2024 г.

## Ведомость основных комплектов рабочих чертежей

Обозначение	Наименование	Примечание
31-23 ГП	Генеральный план	

## Ведомость рабочих чертежей основного комплекта

Лист	Наименование	Примечание
1.	Общие данные.	
2.	Ситуационная схема	М 1:2000
3.	Разбивочный план	М 1:1000
4.	План организации рельефа	М 1:1000
5.	План земельных масс	М 1:1000
6.	План благоустройства территорий	М 1:1000

### Ведомость ссылочных и прилагаемых документов

Обозначение	Наименование	Примечание
СП РК 3.01-101-205	Градостроительство. Планировка и застройка городских и сельских населенных пунктов.	
ГОСТ 21.508-93	Правила выполнения рабочих чертежей генерального плана и жилищно-гражданских объектов.	
СТ РК 21.101-2002	Основные требования к проектным и рабочей документаций.	

**ПРИМЕЧАНИЯ:**  
 1. Настоящий проект разработан на основании топографической съемки М 1:500, выполненной ТОО "MGE PROJECT"  
 2. Система координат - местная. Система высот - балтийская.

Проект выполнен в соответствии с действующими нормами и правилами с частичными отклонениями и предусматривает мероприятия, обеспечивающие взрывопожарную и пожарную безопасность при эксплуатации объекта.

Гл. инж проекта

Камалхан М.

### ОБЩИЕ ДАННЫЕ

Раздел «Генеральный план» разработан на основании задания на проектирование от 30 октября 2024г утвержденным заказчиком ,архитектурно-планировочного задания Номер: KZ89VUA01263163 Дата выдачи: 29.10.2024 г., а также на основании отчета по инженерно-геодезическим изысканиям, выполненные ТОО "MGE PROJECT, в 2024 году. Планировочная отметка места строительства принят в среднем -128,20 м.

Уровень ответственности сооружения - II (нормальный).

Природные условия строительства:

-климатический подрайон -IV з

-вес снегового покрова -80 кг/м2

-скоростной напор ветра -56 кг/м2

-температура наиболее холодных суток -27,1 градусоvC

-температура наиболее холодной пятидневки -23,44 градусоvC

-район изысканий по таблице 6.1 СП РК 2.03-30-2017 г. не относится не сейсмическому участку.

При размещении проектируемых объектов, соблюдались:

Требования нормативных документов РК, обеспечивающих безопасную эксплуатацию запроектированных объектов:

СП РК 3.01-01-2013 «Градостроительство, планировка и застройка городских и сельских населенных пунктов»

ГОСТ 21.508-2020 «Правила выполнения рабочей документации генеральных планов предприятий, сооружений и жилищно-гражданских объектов»

СТ РК 21.101-2002 «Основные требования к проектной и рабочей документации»

Геодезическую разбивку объекта на местности следует осуществлять по чертежам ГП.

По проекту предусмотрены строительство Склад,Склад (утепленный),Склад (утепленный),Склад (утепленный) и площадкой для ж/д путь,Склад ,Склад,Автостоянка с навесом,Автовесы

Наружные инженерные сети нанесены согласно решений, принятых в смежных разделах.

### Технико-экономические показатели по ГОСАКТУ

№ п/п	Наименование	Ед. изм.	К-во.	% к общ. пл.	Примечание
1.	Площадь участка	га	5,7130	100%	
2.	Площадь застройки	м <sup>2</sup>	17853,79	31.25%	
3.	Площадь покрытия	м <sup>2</sup>	10676,65	18.15%	
4.	Площадь остального участка	м <sup>2</sup>	28599,56	50.60%	

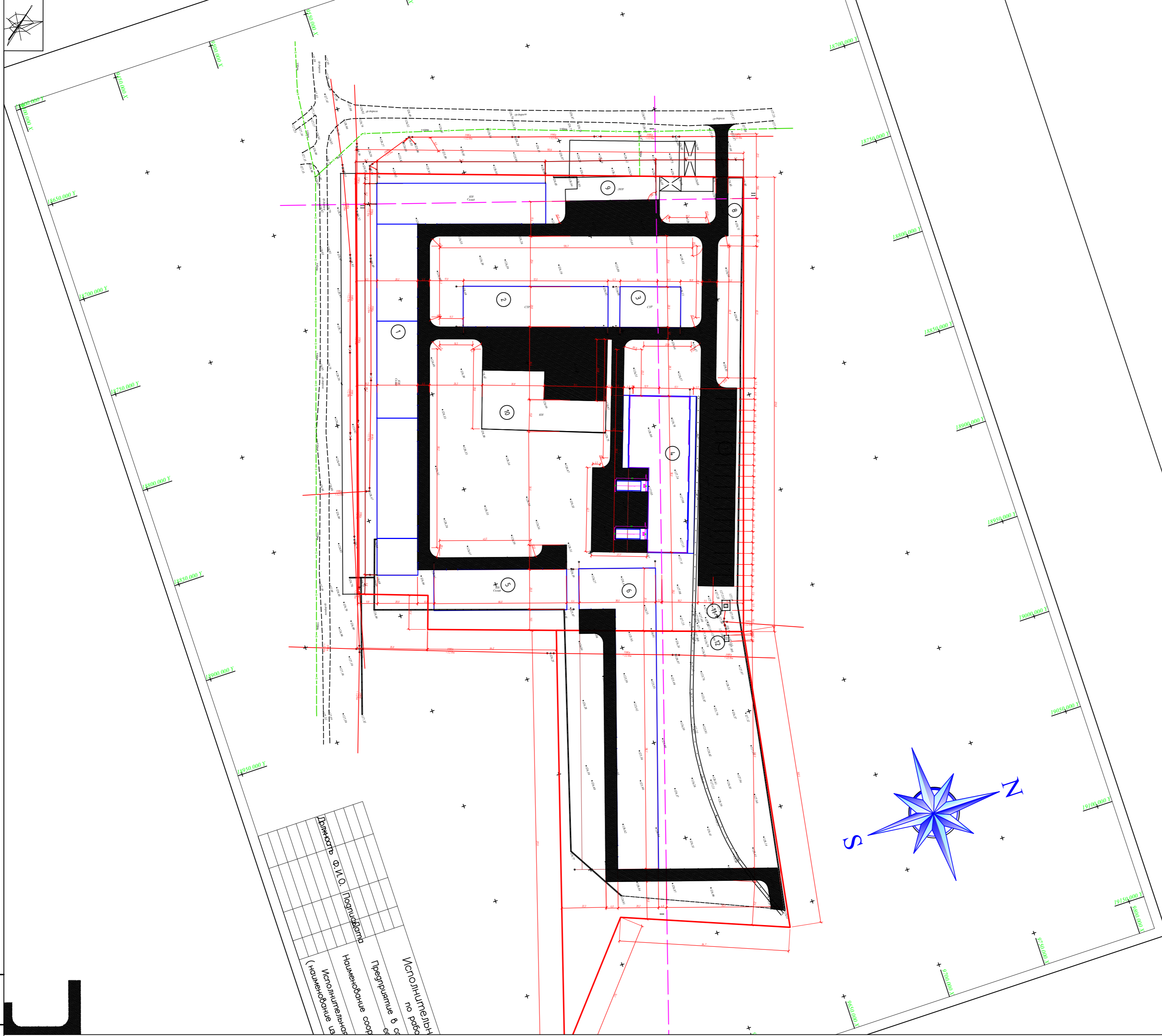
Заказ:№02-24-ГП

«Строительство складов для хранения риса по адресу: ул. Саяхат-28, мкр. Саяхат, город Кызылорда, Кызылординской области»

Изм.	Кол.	Лист	№ док.	Подпись	Дата	Стадия	Лист	Листов
Испол.		Рахым А			09.23	РП	1	
Нор. контроль		Отетилеуова			09.23			
Общие данные							ТОО "MGE PROJECT" г. Кызылорда, 2024г.	


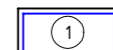







Номер на плане	Наименование и обозначение	Этажность	Количество			Площадь, м2				Примечания
			Здания	Квартир	Всего	Застройки		Общая нормируемая		
						Здания	Всего	Здания	Всего	
1.	Склад	1	1			5293.70				ПРОЕКТИРУЕМОЕ
2.	Склад	1	1			1490.90				ПРОЕКТИРУЕМОЕ
3.	Склад	1	1			622.60				ПРОЕКТИРУЕМОЕ
4.	Склад утепленный и площадкой для ж/в путь	1	1			1961.20				ПРОЕКТИРУЕМОЕ
5.	Склад	1	1			1352.80				ПРОЕКТИРУЕМОЕ
6.	Склад	1	1			3431.60				ПРОЕКТИРУЕМОЕ
7.	Автомаянка с навесом	1	1			1764.40				ПРОЕКТИРУЕМОЕ
8.	Автовесы	1	1			6.79				ПРОЕКТИРУЕМОЕ
9.	КН	2	1			520.0				СУЩЕСТВУЮЩИЙ
10.	КН	1	1			1400.0				СУЩЕСТВУЮЩИЙ
11.	ТП	1	1			3.20				СУЩЕСТВУЮЩИЙ
12.	ТП	1	1			6.60				СУЩЕСТВУЮЩИЙ

УСЛОВНЫЕ ОБОЗНАЧЕНИЯ

-  Граница участка по ГОСАКТУ
-  Проектируемые здания и сооружения
-  Проектируемые асфальтобетонное покрытие

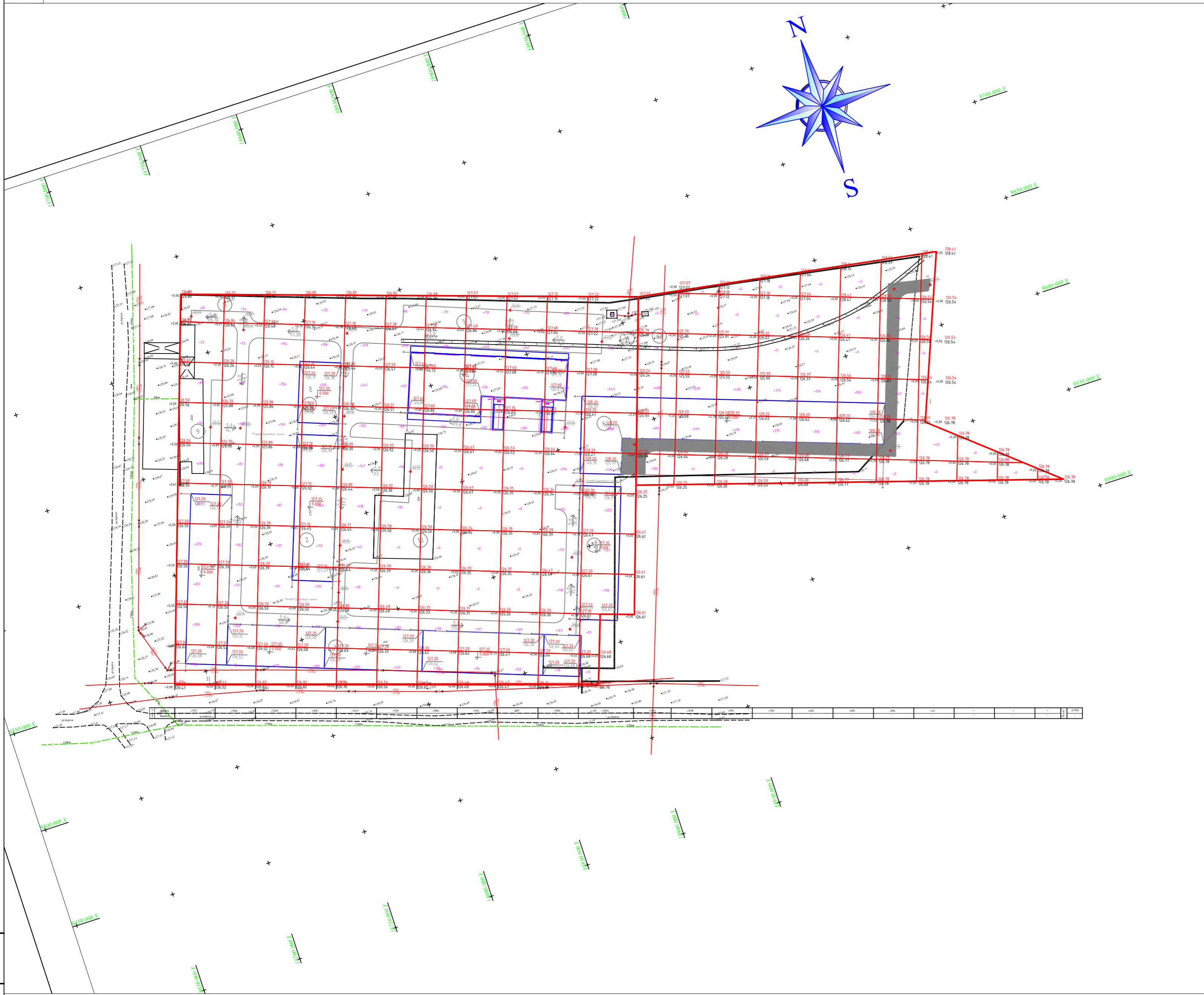
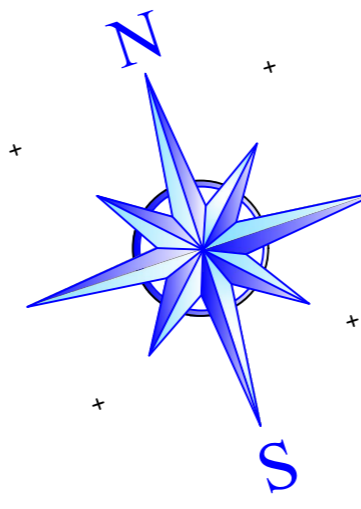
Исполнитель:	И.И.О. [Подпись]
Наименование совр:	Исполнительное
Преобразование совр:	Исполнительное
Исполнительное совр:	Исполнительное

Примечание:  
 1. Размеры даны по осям в метрах.  
 2. Радиус поворота на проездах 5 м.  
 3. За разбивочным базисом линии I-I, II-II проведенные по створам существующего здания КН

Заказ №02-24-ГП						Стадия		
«Строительство складов для хранения риса по адресу ул. Саякат-28, мкр. Саякат, город Кызылорда, Кызылординская область»						Лист		
Изм.	Кол.	Лист	№вок.	Подпись	Дата	РП	3	Листов
Испол.		Разым А		[Подпись]	09.23			
Нор. контроль		Отетилеуова		[Подпись]	09.23			
Разбивочный план М1:1000						ТОО "MGE PROJECT" г. Кызылорда, 2024г.		



План земельных масс  
М 1:1000



Ведомость объемов земляных масс

Наименование грунта	Количество, м <sup>3</sup>				Примечание
	На участке		За участком		
	Насыль (+)	Выемка (-)	Насыль (+)	Выемка (-)	
1. Грунт планировки территории	21705	---	---	---	
2. Вытесненный грунт	---	5861	---	---	
в т. ч. при устройстве:	---	---	---	---	
а) автомобильных дорог	---	3737	---	---	
б) бетонное покрытие	---	---	---	---	
в) тротуаров	---	---	---	---	
г) подземных частей зданий (сооружений)	---	(2124)	---	---	
д) покрытия из резиновой крошки (мини-футбольной площадки)	---	---	---	---	
е) плодородной почвы на участках озеленения	---	---	---	---	
3. Грунт для устройства земляного полотна автодорог	---	---	---	---	
4. Грунт для устройства земляного полотна железнодорожных путей	---	---	---	---	
5. Грунт для устройства насыпи грунтового лотка	---	---	---	---	
6. Поправка на уплотнение (остаточное разрыхл.)	2171	---	---	---	
Всего пригодного грунта	23876	5861	---	---	
7. Недостаток (избыток) пригодного грунта	---	18015	---	---	
8. Грунт непригодный для устройства насыпи оснований зданий (сооружений), подлежащий удалению с территории	---	---	---	---	
9. Плодородный грунт всего	---	---	---	---	
в т. ч.:	---	---	---	---	
а) используемый для озеленения территории	---	---	---	---	
б) недостаток (избыток) плодородного грунта	---	---	---	---	
10. Итого перерабатываемого грунта	23876	23876	---	---	

УСЛОВНЫЕ ОБОЗНАЧЕНИЯ

+0,70 64,50 63,80	Рабочая отметка	Проектные отметки земли
-1,00 6,00	Объем насыпи-м <sup>3</sup>	Существующие отметки земли
		Объем насыпи-м <sup>3</sup>
		Площадь м <sup>2</sup>

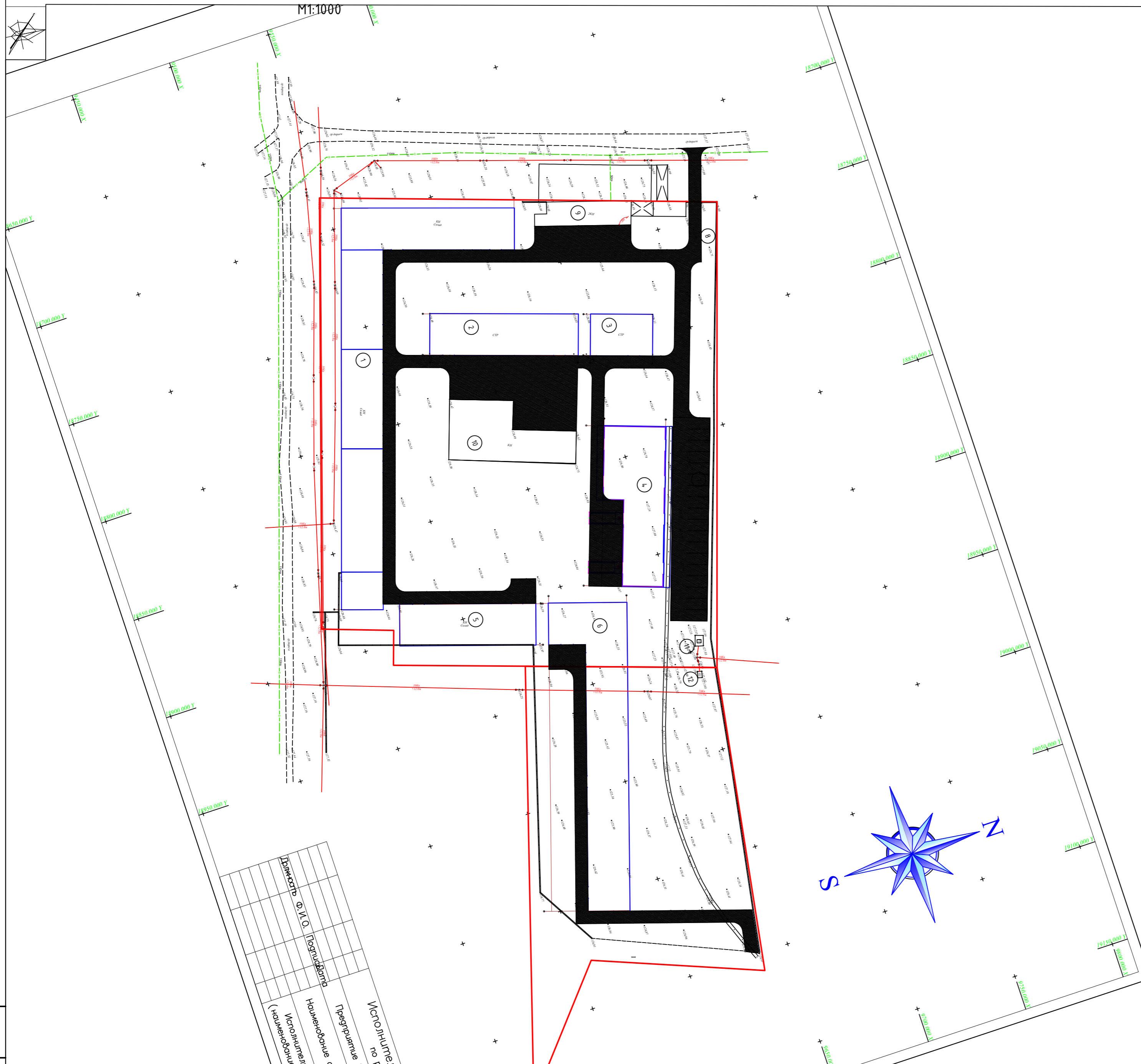
Изм. № подл. Подп. и дата. Взамени инв. №

Примечание:

Заказ №02-24-ГП					
«Строительство складов для хранения риса по адресу ул. Саякат-28, мкр. Саякат, город Кызылорда, Кызылординская область»					
Изм.	Кол.	Лист	№вок.	Подпись	Дата
Испол.	Разын А			<i>[Signature]</i>	09.23
Нор. контроль	Отешилеуова			<i>[Signature]</i>	09.23
План земельных масс М 1:1000				Стация	Лист
				РП	5
				ТОО	Листов
				"MGE PROJECT"	
				г. Кызылорда, 2024г.	

План благоустройства территории

M1:1000



Исполнитель	Проектировщик	Инженер-проектировщик	Инженер-проектировщик
И.И.И.	И.И.И.	И.И.И.	И.И.И.

Ведомость жилых и общественных зданий и сооружений

Номер на плане	Наименование и обозначение	Этажность	Количество			Площадь, м2		Примечания
			Здания	Квартир	Всего	Застройки	Общая нормируемая	
1.	Склад	1	1			5293.70		ПРОЕКТИРУЕМОЕ
2.	Склад	1	1			1490.90		ПРОЕКТИРУЕМОЕ
3.	Склад	1	1			622.60		ПРОЕКТИРУЕМОЕ
4.	Склад утепленный и площадкой для ж/в пцщ	1	1			1961.20		ПРОЕКТИРУЕМОЕ
5.	Склад	1	1			1352.80		ПРОЕКТИРУЕМОЕ
6.	Склад	1	1			3431.60		ПРОЕКТИРУЕМОЕ
7.	Автомаяка с навесом	1	1			1764.40		ПРОЕКТИРУЕМОЕ
8.	Автотягач	1	1			6.79		ПРОЕКТИРУЕМОЕ
9.	КН	2	1			520.0		СУЩЕСТВУЮЩИЙ
10.	КН	1	1			1400.0		СУЩЕСТВУЮЩИЙ
11.	ТП	1	1			3.20		СУЩЕСТВУЮЩИЙ
12.	ТП	1	1			6.60		СУЩЕСТВУЮЩИЙ

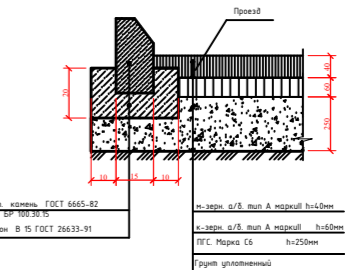
Ведомость тротуаров, дорожек и площадок

Поз	Наименование	Тип	Площадь покрытия, м2	Примечание
1	Покрытие из асфальтобетона	тип-1	10676,65	БР 100.30.15 - 1450,0м

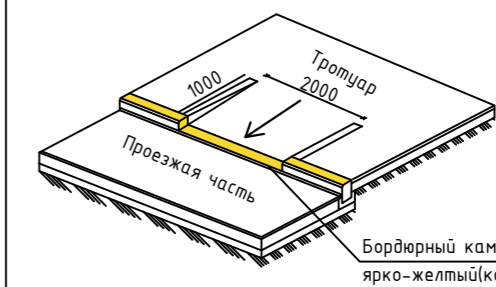
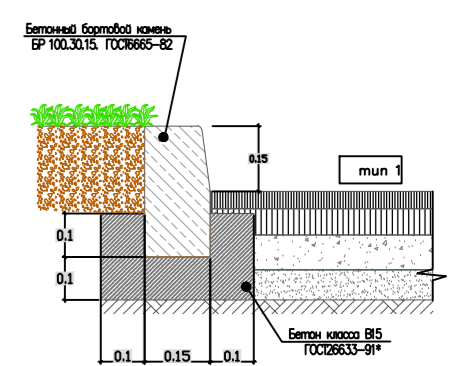
УСЛОВНЫЕ ОБОЗНАЧЕНИЯ

- Граница участка по ГОСАКТУ
- Проектируемые здания и сооружения
- Проектируемые асфальтобетонное покрытие

А/бетонное покрытие по проездам (тип-1)



Узел сопряжения проездов/ существующая земля



Бордюрный камень окрашивается ярко-желтой(контрастной) краской

Лист № листа

Подпись и дата

Владелец инв. №

Заказ №02-24-ГП

«Строительство складов для хранения риса по адресу ул. Саяхат-28, мкр. Саяхат, город Кызылорда, Кызылординской области»

Изм.	Кол.	Лист	№вок.	Подпись	Дата	Стадия	Лист	Листов
Испол.		Разым А		<i>[Signature]</i>	09.23	РП	6	
Нор. контроль		Отетилеуова		<i>[Signature]</i>	09.23			

ООО "МGE PROJECT" г. Кызылорда, 2024г.