

*Республика Казахстан
ТОО "КокшеСтрой Проект"
Государственная лицензия
№15001258*

Рабочий проект

Раздел ГП

*Строительство и обслуживание молочно-товарной фермы на 410 голов в
с. Антоновка, Айыртауского района, Северо-Казахстанской области*

Заказчик: ТОО "Борисфен"

Генпроектировщик: ТОО "КокшеСтрой Проект"



Касымова Д. К.

г. Кокшетау 2024г.

Ведомость рабочих чертежей марки ГП

Лист	Наименование	Примечание
ГП-1	Общие данные.	
ГП-2	Ситуационная схема. М1:2000.	
ГП-3	Разбивочный план. М 1:1000	
ГП-4	План организации рельефа. М 1:1000	
ГП-5	План благоустройства. М 1:1000	

Общие указания:

- Чертежи выполнены на основании:
 - задания на проектирование, утвержденного Заказчиком;
 - инженерно-геологических изысканий
 - топо-геодезических изысканий, выполненных ТОО "Кокшетопплан" в январе 2024г.
- Система координат: ск 63, система высот: Балтийская. М 1:500.
- Горизонтальную разбивку производить от углов участка, закрепленных на местности.
- Вертикальная планировка выполнена методом опорных точек.
- Все размеры даны в метрах.

Ведомость ссылочных и прилагаемых документов

Обозначение	Наименование	Примечание
	Ссылочные	
ГОСТ 21.508-93*	"Правила выполнения рабочей документации генеральных планов предприятий, сооружений и жилищно-гражданских объектов".	
ГОСТ 21.204-93	"Условные графические обозначения и изображения элементов генеральных планов и сооружений транспорта".	
СН РК 3.01-04-2014	"Генеральные планы сельскохозяйственных предприятий".	
СП РК 3.01-104-2012	"Пожарная безопасность зданий и сооружений".	
СН РК 2.02-01-2014	"Пожарная безопасность зданий и сооружений".	
СП РК 2.02-101-2014*		

СОГЛАСОВАНО

Раздел АР

Раздел АС

взам. инв. №

подпись и дата

инв. № подл.

Настоящий проект выполнен в соответствии с действующими строительными нормами и правилами и предусматривает мероприятия, обеспечивающие взрыво и пожаробезопасность при эксплуатации зданий и сооружений.

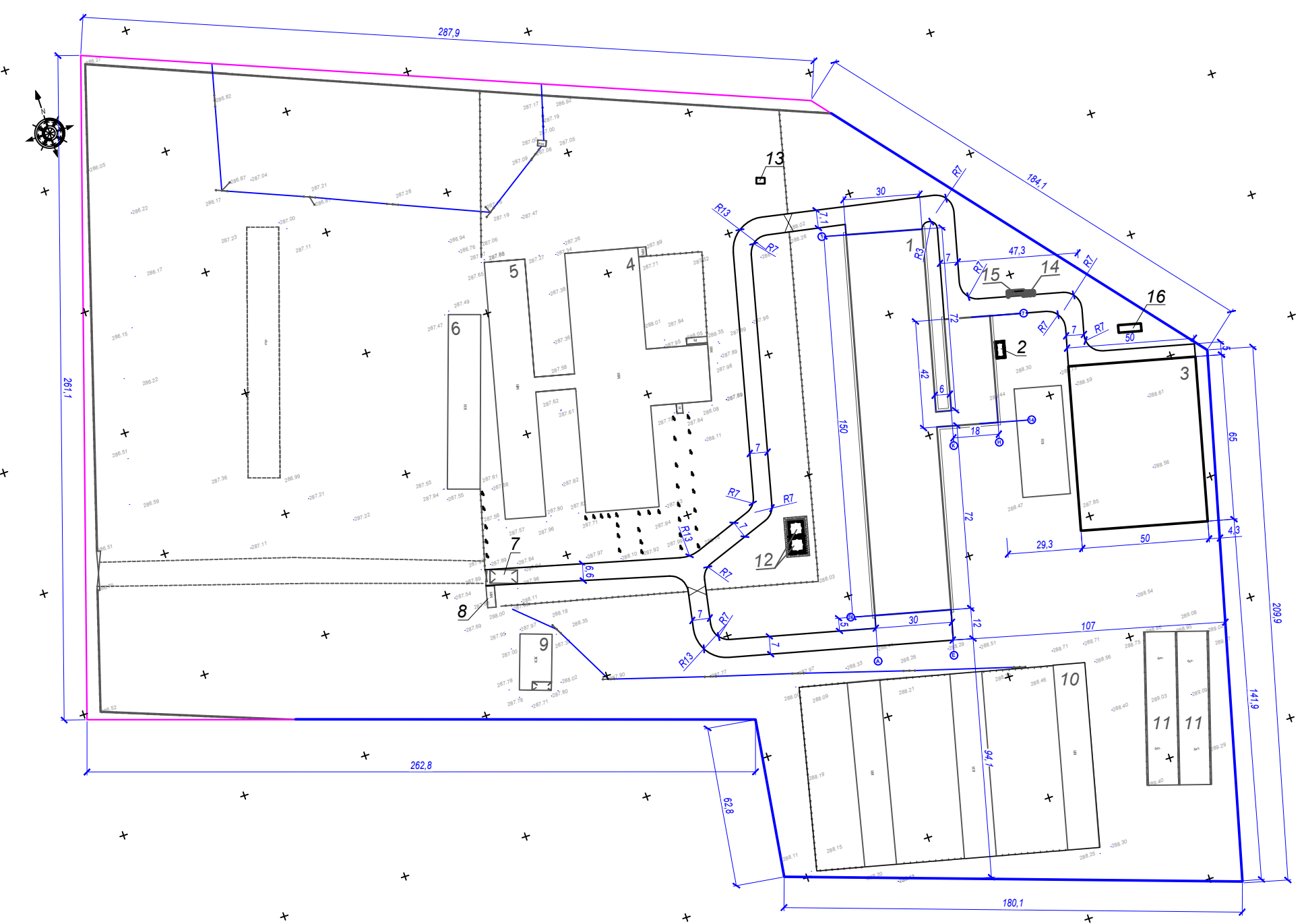
Главный инженер проекта



Касимова Д. К.

Изм.	Кол.уч	Лист	№ док	Подпись	Дата	ГП			
						Заказчик: ТОО "Борисфен"			
						Строительство и обслуживание молочно-товарной фермы на 410 голов в с. Антоновка, Айыртауского района, Северо-Казахстанской области	Стадия	Лист	Листов
							РП	1	
						Общие данные	ТОО "КокшеСтройПроект" Государственная лицензия №15001258		

Разбивочный план. М1:1000



Экспликация зданий и сооружений

№ п/п	Наименование	Кол.	Примечание
1	Молочно-товарная ферма на 410 голов	1	проект.
2	Выгреб ёмкостью 30 м3	1	проект.
3	Площадка для временного буртования навоза объёмом на 7000м3	1	проект.
4	Молочно-товарная ферма	1	сущ.
5	Телятник	1	сущ.
6	Складская пристройка	1	сущ.
7	Дезбарьер	1	сущ.
8	Санпропускник	1	сущ.
9	Административное здание	1	сущ.
10	Выгульная площадка	3	сущ.
11	Силосная траншея	2	сущ.
12	Пожарный резервуар ёмкостью 100м3	2	проект.
13	ТП	1	сущ.
14	Уборная на 2 очка	1	проект.
15	Площадка для ТБО	1	проект.
16	Жигеприёмник (септик) ёмкостью 16м3	1	проект.

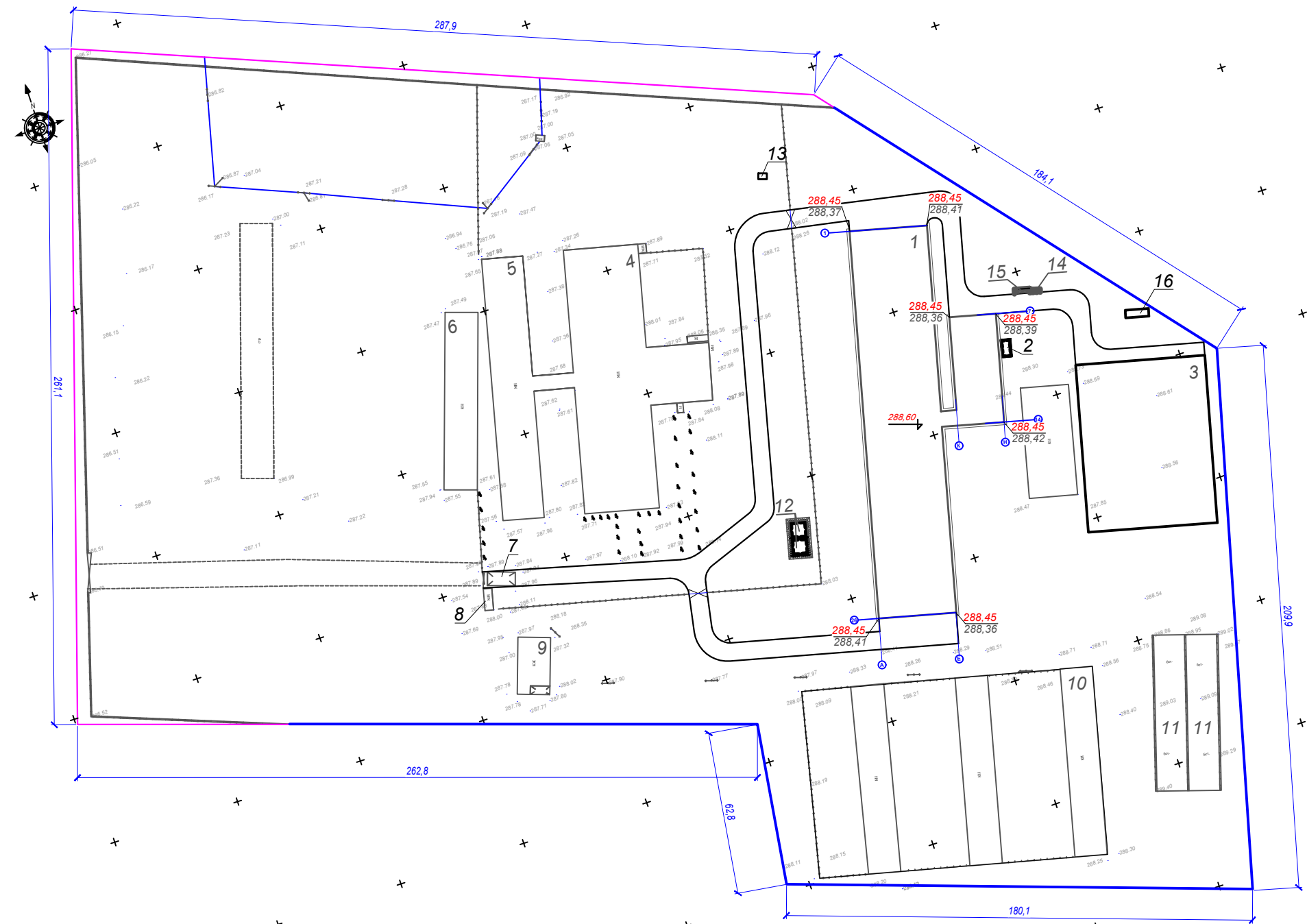
Технико-экономические показатели

№ п/п	Наименование	Ед. изм.	Кол-во
1	Площадь участка в границах землеотвода	га	12,83
1.1	Площадь застройки	м ²	16723
1.2	Площадь покрытия / вне участка	м ²	5819
1.3	Площадь озеленения, в т.ч.:	м ²	105758
	Площадь под газоном посевным / вне участка	м ²	105758
	Площадь под посадочными местами	м ²	-
1.4	Площадь прочая, в т.ч.:	м ²	8160
	Площадь под бортовыми камнями	м ²	-
	Площадь под выгульные площадки	м ²	8160

Примечание:
 1. Разбивочный план разработан на основании топографической съемки М 1:500.
 2. Система координат-ск63.
 3. Система высот-Балтийская.
 4. Горизонтальную разбивку производить от углов участка, закрепленных на местности.
 5. Размеры даны в метрах.

						ГП			
						Заказчик: ТОО "Борисфен"			
Им.	Кол.уч.	Лист	№ док.	Подпись	Дата				
Директор	Касымова Д.					Строительство и обслуживание молочно-товарной фермы на 410 голов в с. Антоновка, Адыртарского района, Северо-Казахстанской области	Статия	Лист	Листов
Выполнил	Шофарь Д.						РП	3	
						Разбивочный план. М1:1000			
						ТОО "КокшеСтройПроект" Государственная лицензия №15001258			

План организации рельефа. М1:1000



Экспликация зданий и сооружений

Номер по генплану	Наименование	Кол.	Примечание
1	Молочно-товарная ферма на 410 голов	1	проект.
2	Выгреб ёмкостью 30 м3	1	проект.
3	Площадка для временного буртования навоза объёмом на 7000м3	1	проект.
4	Молочно-товарная ферма	1	сущ.
5	Телятник	1	сущ.
6	Складская пристройка	1	сущ.
7	Дезбарьер	1	сущ.
8	Санпропускник	1	сущ.
9	Административное здание	1	сущ.
10	Выгульная площадка	3	сущ.
11	Силозная траншея	2	сущ.
12	Пожарный резервуар ёмкостью 100м3	2	проект.
13	ТП	1	сущ.
14	Уборная на 2 очка	1	проект.
15	Площадка для ТБО	1	проект.
16	Жигепрёмник (септик) ёмкостью 16м3	1	проект.

Ведомость земляных масс

Наименование грунта	Количество, м³		Примечание
	Насыпь (+)	Выемка (-)	
Грунт. планировки территории	-	-	
в том числе под зданием	-	-	
Снятие плодородного слоя почвы при h=0,2 и S=11137м²	-	2227,4*	
Замена плодородного слоя почвы на участках насыпи минеральным грунтом	-	-	
Замена грунта плодородной почвой на участках озеленения	-	-	
Избыточный грунт от устройства:			
- фундаментов и подвалов зданий и сооружений;	-	7053	
- корыта под одежду дорог и площадок с дорожным покрытием;	-	782,1	
Поправка на уплотнение (остаточное разрыхление) грунта 10%	1114	-	
Итого:	1114	10008,5	
в том числе непригодного для насыпи грунта		2227,4*	
Избыток плодородной почвы	2227,4*	-	
Избыток грунта	6667,1		
Баланс:	10008,5	10008,5	

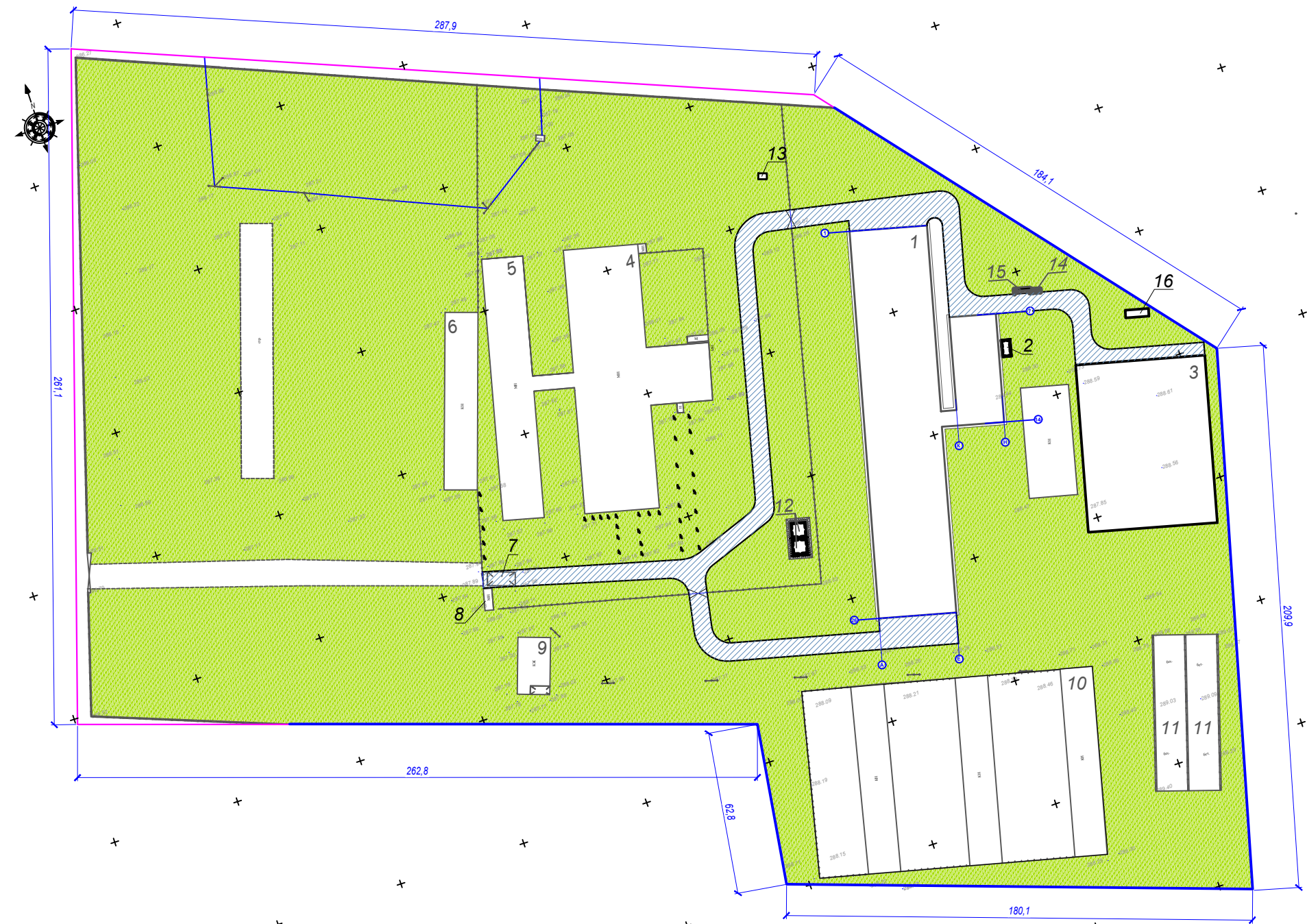
Условные обозначения

- +0,00, 274,34 / 274,39 — Рабочая / Проектная (красная) / Существующая
- +441 — Объем грунта в кубах данного контура
- — — — — — Граница участка (совпадает с ограждением)
- ▨ ▨ ▨ — Насыпь / Выемка — Линия нулевых работ

Примечание:
 1. На участке по большей части уже сформированный, ровный рельеф, поэтому планировку всего участка производить не нужно.
 2.
 5. Размеры даны в метрах.

					ГП					
					Заказчик: ТОО "Борисфен"					
Им.	Кол.уч.	Лист	№ док.	Подпись	Дата					
Директор	Касымова Д.					Строительство и обслуживание молочно-товарной фермы на 410 голов в с. Антоновка, Адыртарского района, Северо-Казахстанской области	Стадия	Лист	Листов	
Выполнил	Шопарь Д.						РП	4		
					План организации рельефа. М1:1000			ТОО "КокшеСтройПроект" Государственная лицензия №15001258		

План благоустройства. М1:1000



Экспликация зданий и сооружений

Номер по объекту	Наименование	Кол.	Примечание
1	Молочно-товарная ферма на 410 голов	1	проект.
2	Выгреб ёмкостью 30 м3	1	проект.
3	Площадка для временного буртования навоза объемом на 7000м3	1	проект.
4	Молочно-товарная ферма	1	сущ.
5	Телятник	1	сущ.
6	Складская пристройка	1	сущ.
7	Дезбарьер	1	сущ.
8	Санпропускник	1	сущ.
9	Административное здание	1	сущ.
10	Выгульная площадка	3	сущ.
11	Силосная траншея	2	сущ.
12	Пожарный резервуар емкостью 100м3	2	проект.
13	ТП	1	сущ.
14	Уборная на 2 очка	1	проект.
15	Площадка для ТБО	1	проект.
16	Жигеприёмник (септик) ёмкостью 16м3	1	проект.

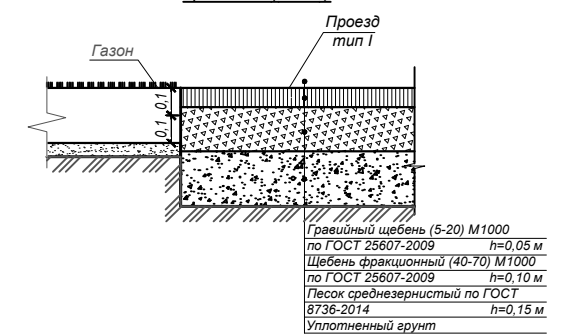
Ведомость тротуаров, дорожек, площадок

Условное изображение	Наименование	Площадь покрытия, м²	Бордюр из борт. камня	
			Тип	Кол., шт.
	Покрытие проезда улучшенное (тип I)	2607	-	-

Ведомость малых архитектурных форм и переносных изделий

Поз.	Обозначение	Наименование	Кол-во	Примечания	
1		Ограждение, h=2,5 м,	п.м.	808	8601-0602-0701
2		Ворота распашные 6,0x2,0	2		8601-0605-0301 УСН 8.02-03-2022

Улучшенное грунтовое покрытие по проездам (тип I)



Условные обозначения

Ограждение территории

					ГП			
					Заказчик: ТОО "Борисфен"			
Им.	Кол.уч.	Лист	№ док.	Подпись	Дата	Статус	Лист	Листов
Директор	Касымова Д.					РП	5	
Выполнил	Шопарь Д.					ТОО "КокшеСтройПроект" Государственная лицензия №15001258		
План благоустройства. М1:1000								