

Проектировщик: ТОО "EnDraft"
ГСЛ №02672

РАБОЧИЙ ПРОЕКТ

"Строительство многоквартирного жилого комплекса со встроенным детским дошкольным учреждением, встроенными помещениями и паркингом", расположенный по адресу: город Астана, район "Есиль", улица Хусейн Бен Талал, участок №33А.

Генеральный план

ED-02-2024-ГП

ТОМ 2

г. Астана 2024 г.

РАБОЧИЙ ПРОЕКТ

"Строительство многоквартирного жилого комплекса со встроенным детским дошкольным учреждением, встроенными помещениями и паркингом", расположенный по адресу: город Астана, район "Есиль", улица Хусейн Бен Талал, участок №33А.

Генеральный план

ED-02-2024-ГП

ТОМ 2

Директор



Чимбаева С. Н.

Главный инженер проекта

Жармуханов Н. Т.

Ведомость рабочих чертежей основного комплекта

Лист	Наименование	Примечания
1	Общие данные	
2	Разбивочный план	
3	План организации рельефа	
4	План земляных масс	
5	План благоустройства	

Основные показатели по генплану

п/п	Наименование	Ед. изм.	Площадь благоустройства	
			Количество	%
1	Площадь участка	га	0.4594	100
2	Площадь застройки	м ²	2842.39	61.87
3	Площадь твёрдых покрытий	м ²	1040.50	22.65
4	Площадь озеленения	м ²	711.11	15.48
Эксплуатируемая кровля				
5	Площадь эксплуатируемой кровли	м ²	1578.40	-
6	Площадь твёрдых покрытий	м ²	1036.10	-
7	Площадь озеленения	м ²	542.30	-
Процент озеленения участка				
8	Площадь озеленения участка, всего: в т. ч.:	м ²	1253.41	27.28%
	- по грунту;		(711.11)	
	- по эксплуатируемой кровле.		(542.30)	

Общие указания
Нормативные ссылки

Рабочий проект выполнен в соответствии с требованиями нормативных документов, действующих на территории Республики Казахстан:

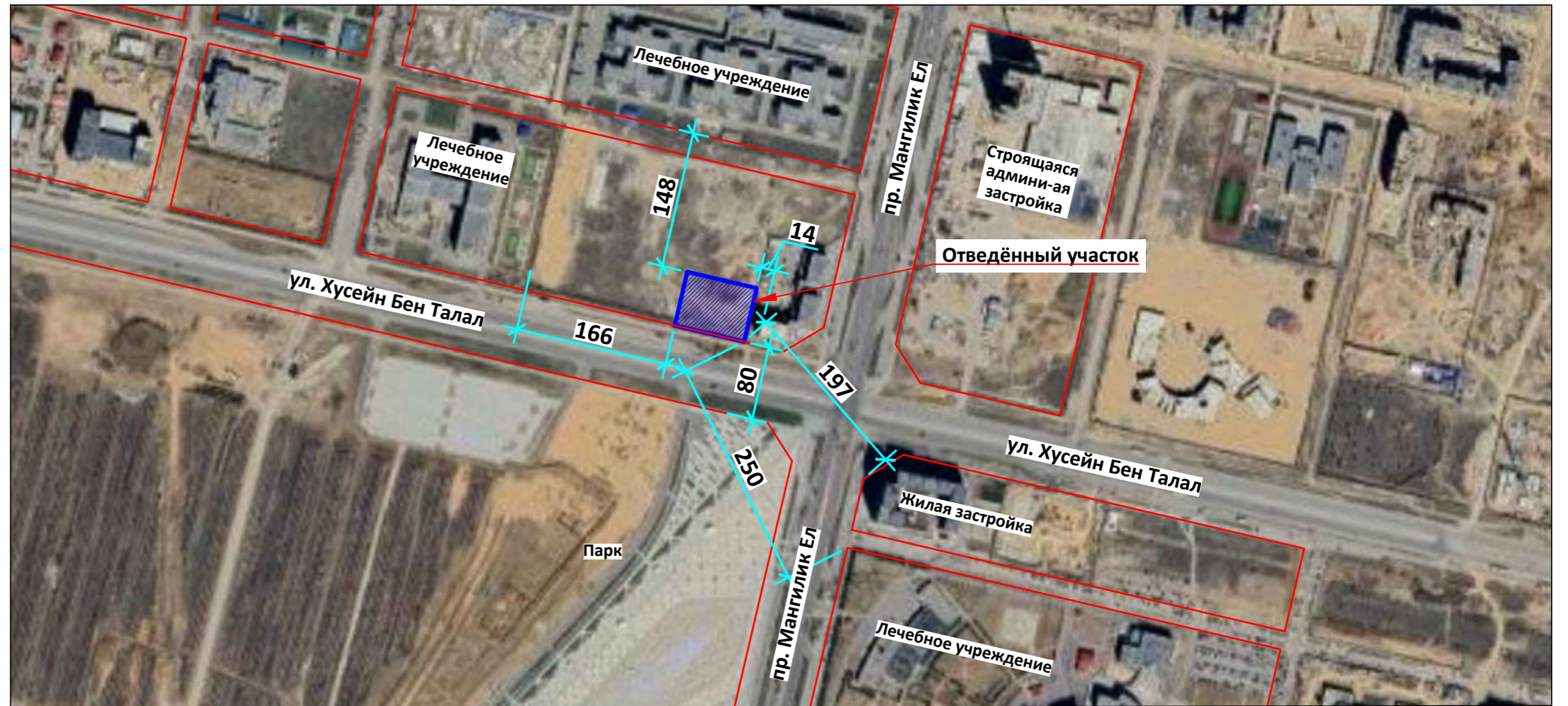
- СНиП РК 3.01-01Ас-2007 Планировка и застройка города Астана;
- СП РК 3.01-101-2013 Градостроительство. Планировка и застройка городских и сельских населённых пунктов;
- СП РК 3.02-101-2012 Здания жилые многоквартирные;
- ГОСТ 21508-93 Правила выполнения рабочей документации генеральных планов предприятий, сооружений и жилищно-гражданских объектов;
- ГОСТ 21.204-93 СПДС Условные графические обозначения и изображения элементов генеральных планов и сооружений транспорта;
- ГОСТ 6665-91 Камни бетонные и железобетонные бортовые;
- ГОСТ 17608-2017 Плиты бетонные тротуарные.

Исходно-разрешительные документы:

- Рабочий проект "Строительство многоквартирного жилого комплекса со встроенным детским дошкольным учреждением, встроенными помещениями и паркингом", расположенный по адресу: город Астана, район "Есиль", улица Хусейн Бен Талал, участок №33А, разработан на основании:
- АПЗ №КЗ43VUA01191338 от 31.07.2024 года;
- согласованного эскизного проекта в ГУ "Управления архитектуры, градостроительства и земельных отношений города Астана";
- кадастровый номер участка 21-320-135-3802;
- отчёта об инженерно-геологических изысканиях, выполненного ТОО "Астана ГеоСтрой Компани", Арх. №08-2024;
- топографической съёмки выполненной ТОО "Карагандинский центр землеустройства" от 6 июня 2023 года, система координат-42 года, система высот-Балтийская.

Рабочий проект разработан в соответствии с действующими на территории Республики Казахстан государственными нормами, правилами и стандартами и обеспечивает безопасную для жизни и здоровья людей эксплуатацию объекта при соблюдении мероприятий, предусмотренных рабочими чертежами.

Главный инженер проекта _____ Жармуханов Н. Т.



Положение и характеристика участка:

Участок расположен на правой стороне реки Есиль, по улице Хусейн Бен Талал, ближе к проспекту Мангилик Ел.

Форма участка прямоугольная, общие размеры 77.16 х 59.58 м.

Участок граничит со сторонами:

- с севера через территорию свободную от застройки на расстоянии 148 м, с лечебным учреждением;
- с востока на расстоянии 14 м, с действующим ресторанно-гостиничным комплексом;
- с юга через прилегающую улицу Хусейн бен Талал на расстоянии 80 м, с парком;
- с запада через территорию свободную от застройки на расстоянии 166 м, с лечебным учреждением.

Рельеф относительно ровный с общим уклоном с северо-запада на юго-восток, от отметки 348.92 до 348.61, уклон i=0.004.

Поверхность всего участка представлена почвенно-растительным слоем мощностью 0.30 метров.

Участок свободен от застройки, инженерных сетей и ценных зеленых насаждений.

Абсолютная отметка установившегося уровня от 344.80 м до 345.00 м.

Подземные грунтовые воды подвержены сезонным колебаниям.

Прогнозируемый подъем уровня грунтовых вод на 1.0 м от установившегося.

Генеральный план и благоустройство:

В данном проекте предусмотрено строительство многоквартирного жилого дома, состоящего из двух шестнадцатиэтажных жилых блоков, трёхэтажного офиса и одноэтажного паркинга. Кровля паркинга эксплуатируемая. Въезд на кровлю паркинга для спецтехники беспрепятственный, обеспечивается по пандусу, далее для спецтехники предусмотрен проезд вдоль жилых блоков шириной 6 метров.

Доступ пожарных с автолестниц и автоподъёмников в любую квартиру или помещение с внешней и внутренней сторон проектируемого здания обеспечивается. Беспрепятственный доступ машинам скорой помощи и пожарной техники обеспечивается.

По кровле паркинга, размещены площадки - детские игровые, отдыха, для спорта и игровая площадка для дошкольного учреждения.

Покрытие проездов по грунту из асфальтобетона, по кровле паркинга из брусчатки, покрытия тротуаров по грунту и по эксплуатируемой кровле из брусчатки, покрытия игровых и площадок для занятий спортом из резиновой крошки.

Минимальный радиус поворотов - 6.0 м.

Для обеспечения нормальных санитарно-гигиенических условий, предусматриваются мероприятия по озеленению и благоустройству территории:

- устройство тротуаров;
- посадка деревьев, кустарников и посев газонной травы;
- установка урн и скамеек.

Для обеспечения доступом территории и зданий для МГН предусмотрены мероприятия:

- устройства бордюрных пандусов для спуска с пешеходного тротуара на проезжую часть;
- дорожки с минимальным продольным уклоном 0.006 промилле и поперечным 0.02.

Сбор мусора предусматривается в мусороборной камере, расположенной в паркинге. Свободный доступ жильцам к мусороборной камере обеспечивается. В мусорокамере расположено 3 мусорных контейнера, объёмом 1.0 м³. Для подъезда мусороприёмного транспорта предусмотрен подъезд к наружным дверям камеры.

На листе ГП-5 представлен расчет потребности мусорных контейнеров.

Ситуационная схема

Вертикальная планировка:

Вертикальная планировка увязана с высотными отметками ПДП с максимальным использованием существующего рельефа. Отвод талых и дождевых вод производится на прилегающую общегородскую территорию, по эксплуатируемой кровле в водосточные воронки.

План организации рельефа выполнен методом красных горизонталей, сечением рельефа 0.1м. Поперечные уклоны пешеходных тротуаров предусмотрены с уклоном i=0.02.

Расчет площадок для благоустройства:

Исходные данные:

Жилая площадь - 4229.68 м²,

Количество жильцов - 4229.68 / 15 = 282 чел.,

Количество групп в детском дошкольном учреждении - 1 группа (17 детей).

Площадки для игр и отдыха, согласно п. 6.1.9, СНиП РК 3.01-01 Ас-2007, (0.5-0.7 м²/чел.);

0.5 х 282 чел. = 141.00 м²

В проекте - 151.30 м²,

в том числе:

- детская игровая площадка для детей дошкольного возраста - 17.20 м²,
- детская игровая площадка для детей дошкольного возраста - 91.90 м²,
- площадка тихого отдыха - 42.20 м².

Спортивные площадки, согласно п. 6.1.9, СНиП РК 3.01-01 Ас-2007, (0.8-0.9 м²/чел.) (рекоменд-го характера);

0.8 х 282 чел. = 225.60 м²

В проекте - 293.00 м²,

в том числе:

- велодорожка - 232.30 м²,
- гимнастическая площадка - 60.70 м².

Игровая площадка для дошкольного учреждения, п. 4.2.16, СП РК 3.02-110-2012, (60 м² на каждую группу);

1 группа х 60 м² = 85.40 м²

В проекте 60.00 м²

ЕД-02-2024-ГП

"Строительство многоквартирного жилого комплекса со встроенным детским дошкольным учреждением, встроенными помещениями и паркингом", расположенный по адресу: город Астана, район "Есиль", улица Хусейн Бен Талал, участок №33А.						
Изм.	Кол.уч.	Лист	Идок.	Подпись	Дата	
ГИП	Жармуханов	Жармуханов		08/24	Генеральный план	
ГАП	Жармуханов	Жармуханов		08/24		
Проверил	Жармуханов	Жармуханов		08/24	Общие данные	
Разработал	Жуматаева	Жуматаева		08/24		
				Стадия	Лист	Листов
				РП	1	5
				ТОО "EnDraff" ГСЛ №02672 г. Астана		

П/П	Наименование и обозначение	Этажность	Количество		Площадь, м ²				Строительный объём, м ³	
			зданий	квартир	застройки		общая нормируемая		зданий	всего
					здания	всего	здания	всего		
1	Блок 1	16	1	-	410.90	410.90	5336.79	5336.79	24325.28	24325.28
2	Блок 2	16	1	-	400.82	400.82	5154.35	5154.35	23637.53	23637.53
3	Блок 3	3	1	-	280.80	280.80	800.28	800.28	1067.04	1067.04
4	Паркинг	1	1	-	1749.87	1749.87	1662.37	1662.37	6299.53	6299.53
5	Площадка для тихого отдыха	-	1	-	-	-	42.20	42.20	-	-
6	Детская игровая площадка для детей дошкольного возраста	-	1	-	-	-	17.20	17.20	-	-
7	Детская игровая площадка для детей дошкольного возраста	-	1	-	-	-	91.90	91.90	-	-
8	Гимнастическая площадка	-	1	-	-	-	61.70	61.70	-	-
9	Велодорожка	-	1	-	-	-	232.30	232.30	-	-
10	Игровая площадка для дошкольного учреждения	-	1	-	-	-	85.40	85.40	-	-
11	Парковка на 8 м/м в т. ч.: 2 м/м для МГН	-	1	-	-	-	-	-	-	-
12	Парковка на 4 м/м в т. ч.: 1 м/м для МГН	-	1	-	-	-	-	-	-	-



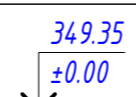
Расчёт парковочных мест:

Парковочные места для жильцов (табл. 1, СП РК 3.02-101-2012):
 Кол-во квартир - 120 шт.
 120x0.5 = 60 м/м
 Гостевые автостоянки для посетителей жилой застройки (п. 4.4.7.5, СП РК 3.02-101-2012) (40 м/м на 1000 жит.):
 282/1000x40 = 11 м/м
 Офисные помещения (п.п. 1.2, табл. 13.26, СНиП РК 3.01-01Ас-2007):
 1052.47/70 = 15 м/м
 Дошкольное учреждение на 17 детей, блок 2:
 3/3 = 1 м/м (1 м/м на 3 сотрудника, п.п. 2.4, табл. 13.26, СНиП РК 3.01-01Ас-2007)
 17/5 = 3 м/м (1 м/м на 3-5 детей, п. 4.2.28, СП РК 3.02-110-2012)
 Итого - 4 м/м
 Требуемое количество м/м всего - 90 м/м
 в т. ч.:
 Жильё - 60 м/м
 Гостевые - 11 м/м
 Офисные помещения - 15 м/м
 Дошкольное учреждение - 4 м/м
 В проекте 94 м/м
 в т. ч.:
 - в паркинге - 82 м/м, в т. ч. - 1 м/м для МГН;
 - на улице - 12 м/м, в т. ч. - 3 м/м для МГН
 Потребность м/м для маломобильных групп населения: (табл. 13.31, СНиП РК 3.01-01Ас-2007)
 На 90 м/м - 4 м/м.
 В проекте размещено - 4 м/м для МГН.

Примечания:

- Горизонтальную разбивку проектируемого здания вести согласно координатам "х" и "у", дополнительно указаны привязки к границе участка.
- Привязку элементов благоустройства вести от стен проектируемых зданий и сооружений.
- При выполнении разбивочных работ использовать архитектурно-строительные чертежи.

Условные обозначения:

-  - граница участка
-  - красная линия
-  - отметка нуля

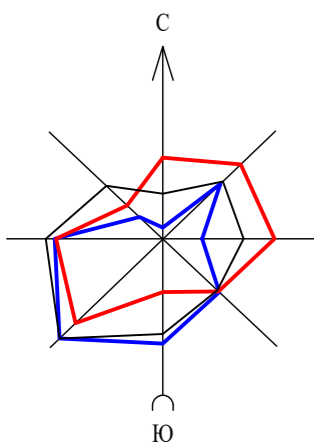
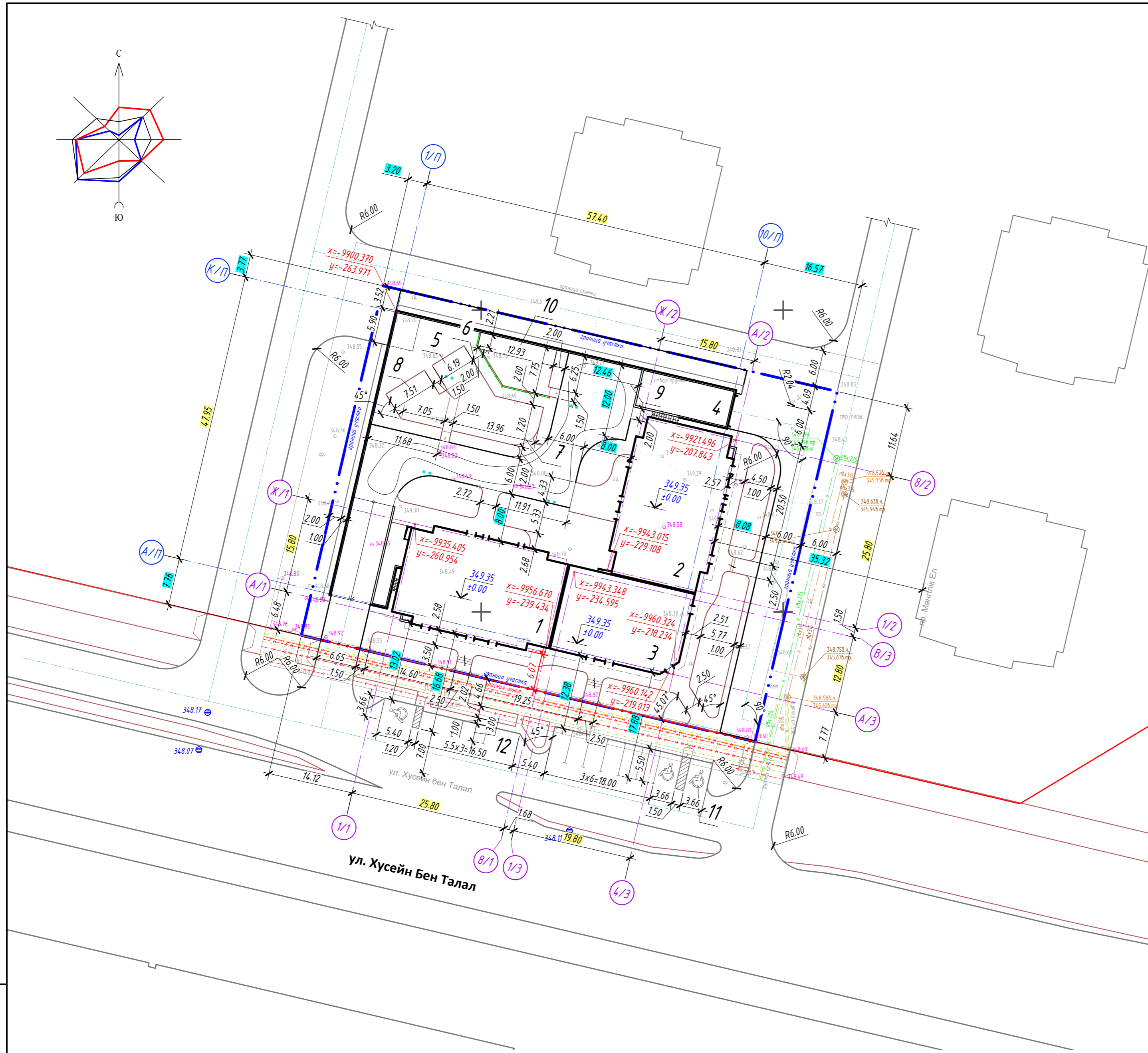
Изм.						Кол.уч.			Лист			Исток		
						РП			2			Листов		
Генеральный план						РП			2			Листов		
Разбивочный план						РП			2			Листов		

ED-02-2024-ГП

"Строительство многоквартирного жилого комплекса со встроенным детским дошкольным учреждением, встроенными помещениями и паркингом", расположенный по адресу: город Астана, район "Есиль", улица Хусейн Бен Талал, участок №33А.

Проверил: Жармуханов
 Разработал: Жуматаева
 Н. контроль: Жармуханов

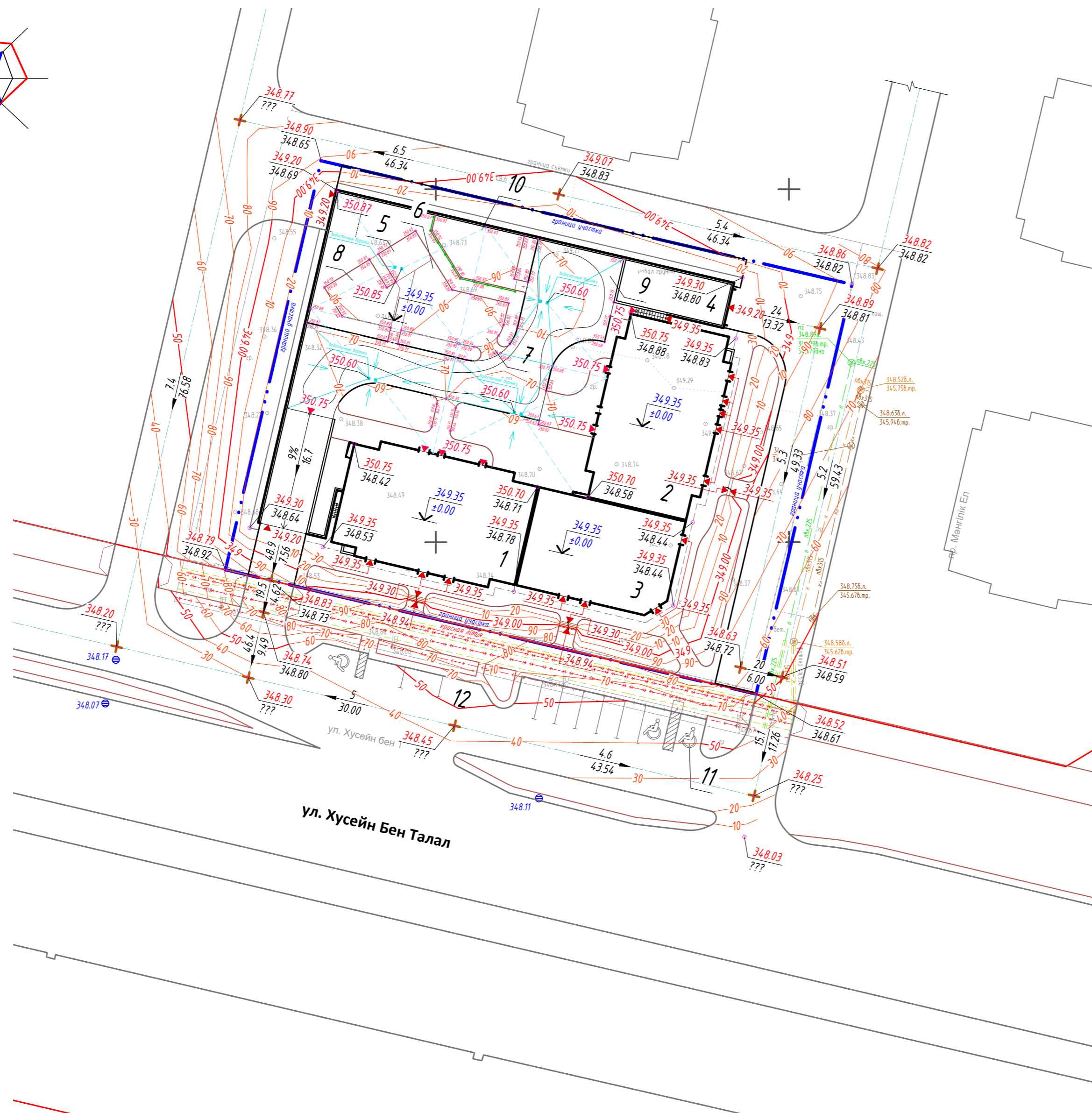
Дата: 08/24
 Дата: 08/24
 Дата: 08/24



Инв. № док. Подпись и дата. Взам. инв. №

Ведомость жилых и общественных зданий и сооружений

П/П	Наименование и обозначение	Этажность	Количество		Площадь, м ²				Строительный объём, м ³	
			зданий	квартир	здания	всего	общая нормируемая	здания	всего	
1	Блок 1	16	1	-	410.90	410.90	5336.79	5336.79	24325.28	24325.28
2	Блок 2	16	1	-	400.82	400.82	5154.35	5154.35	23637.53	23637.53
3	Блок 3	3	1	-	280.80	280.80	800.28	800.28	1067.04	1067.04
4	Паркинг	1	1	-	1749.87	1749.87	1662.37	1662.37	6299.53	6299.53
5	Площадка для тихого отдыха	-	1	-	-	-	42.20	42.20	-	-
6	Детская игровая площадка для детей дошкольного возраста	-	1	-	-	-	17.20	17.20	-	-
7	Детская игровая площадка для детей дошкольного возраста	-	1	-	-	-	91.90	91.90	-	-
8	Гимнастическая площадка	-	1	-	-	-	61.70	61.70	-	-
9	Велодорожка	-	1	-	-	-	232.30	232.30	-	-
10	Игровая площадка для дошкольного учреждения	-	1	-	-	-	85.40	85.40	-	-
11	Парковка на 8 м/м в т. ч.: 2 м/м для МГН	-	1	-	-	-	-	-	-	-
12	Парковка на 4 м/м в т. ч.: 1 м/м для МГН	-	1	-	-	-	-	-	-	-



Условные обозначения:

- граница участка
- красная линия
- отметка нуля
- отметка крыльца
- проектируемая отметка земли
- существующая отметка земли
- направление и величина уклона в %
- расстояние в метрах
- горизонтальные проектные

Примечания:

- План организации рельефа разработан на основе топосъемки с учетом прилегающей территории и обеспечения отвода поверхностных вод с территории участка.
- Высотные отметки даны в метрах. Отметки углов здания даны по внешнему краю окружающих их отмосток.
- Проектные горизонталы проведены через 10 см.
- Грунт под основания отмостки, тротуаров, проездов утрамбовать послойно толщиной 30 см с проливкой воды. Объёмный вес грунта после уплотнения 1,65 т/м³.

Инв. № док. Подпись и дата. Взам. инв. №

					ED-02-2024-ГП		
					"Строительство многоквартирного жилого комплекса со встроенным детским дошкольным учреждением, встроенными помещениями и паркингом", расположенный по адресу: город Астана, район "Есиль", улица Хусейн Бен Талал, участок №33А.		
Изм.	Кол.уч.	Лист	Идок.	Подпись	Дата		
						Генеральный план	
						РП	3
Проверил	Жармуханов	08/24					
Разработал	Жуматаева	08/24					
Н. контроль	Жармуханов	08/24					
						План организации рельефа	
						ТОО "EnDraft" ГСЛ №02672 г. Астана	

Ведомость малых архитектурных форм и переносных изделий

Поз.	Эскиз	Наименование и код	Ед. изм.	Кол.	Примечание
1		Скамья со спинкой, габар. разм.: длина-197м; ширина-0.94м, высота баши-1.01м, высота площадки-0.4м, код 8601-0302-0303	шт.	5	УСН РК 8.02-03-2023
2		Урна, модель У-3, габар. размеры: длина-0.43м, глубина-0.43м, h=0.75м; V вставки=50л, код 8601-0303-0703	шт.	12	УСН РК 8.02-03-2023
3		Подставка для велосипеда на 5 мест, габар. размеры: длина-2.4м; ширина-0.685м; высота-0.37м, код 8601-0702-0102	шт.	5	УСН РК 8.02-03-2023
4		Пергола (без полкарбоната) габар. размеры: 3.0x2.84м, h=2.725м, артикул: МФ 77.01.01-01	шт.	2	ТОО "СКИФ ПРО"
5		Качели подвесные "Гнездо", габар. разм.: длина-2.852м; ширина-1.772м; высота баши-2.009м; высота площадки-0.4м, код 8601-0104-0410	шт.	2	УСН РК 8.02-03-2023
6		Качалка на пружине, "Лодка", габар. разм.: длина-1.42м; ширина-1.04м; высота баши-1.118м; высота площадки-0.405м, код 8601-0104-0509	шт.	1	УСН РК 8.02-03-2023
7		Детский спортивный комплекс, габар. разм.: длина-4.942м; ширина-2.053м; высота баши-2.515м; высота площадки-1.48м; код 8601-0201-0114	шт.	1	УСН РК 8.02-03-2023
8		Детский спортивный комплекс, (альпинистская стенка, кольца, турник, канат) габар. разм.: длина-2.66м; ширина-2.66м; высота-2.2м; код 8601-0201-0109	шт.	1	УСН РК 8.02-03-2023
9		Коллекция-Таёга/Балансовые комплексы/Мостик подвесной габар. размеры: 3.6x1.2x1.4 код: ИК 0208Т-5	шт.	1	ООО "ИГРАТЕКС"
10		Коллекция-Ландшафт/Ландшафтные элементы/Набор полусфер габар. размеры: 1 x HS-1.0м, 2 x HS-0.75м, 2 x HS-0.5м код: sei 5HS	шт.	2	ООО "ИГРАТЕКС"
11		Коллекция-Ландшафт/Ландшафтные элементы/Кудрик габар. размеры: 0.3x0.3x0.3м код: С-300	шт.	2	ООО "ИГРАТЕКС"
12		Спортивный комплекс, (кольца, брусья навесные, канат, шведская стенка, турник, наклонная скамья, габар. разм.: длина-5.3м; ширина-3.03м; высота-2.6м, код 8601-0201-0119	шт.	1	УСН РК 8.02-03-2023
13		Ручной двуручный пресс с турником, габар. разм.: длина-6.375м; ширина-1.47м; высота-2.5м код 8601-0203-0104	шт.	1	УСН РК 8.02-03-2023
14		Оборудование газонов "Элегант" с 1 столбом, размеры секции 1x2.0м, h=0.75м, код 8601-0602-0501	н/п	18	УСН РК 8.02-03-2023
15		Контейнер для ТБО "Евро", габар. разм.: ширина-1.37м; глубина-1.11м; высота-1.47м; V=1000л, код 8601-0307-0403	шт.	6	УСН РК 8.02-03-2023

Расчёт количества устанавливаемых мусорных контейнеров: Решение муслифта города Астаны от 6 декабря 2012 года № 90/П-У. Зарегистрировано Департаментом жилищно-коммунального хозяйства города Астаны 21 декабря 2012 года № 758.

(п. 1. Благоустройство дворовых территорий, на 1 жит./2.16 м³ в год), (п. 7. Офисы, на 1 сотрудник/14.8 м³ в год).

Количество жильцов - 282 чел.,
Офисных работников - 175 чел. (площадь офисных помещений 10524.7м²/6 = 175 чел.).

Составные элементы формулы расчета количества контейнеров:
2.16 - общее количество отходов в день (м³), жильё,
14.8 - общее количество отходов в день (м³), офисы,
3 - срок хранения отходов,
1.05 - корректировочный коэффициент учитывает заполнение бака,
1.0 - объём контейнера,
0.75 - коэфф. заполнения бака, предусматривающий наполнение его мусором только на 3/4.

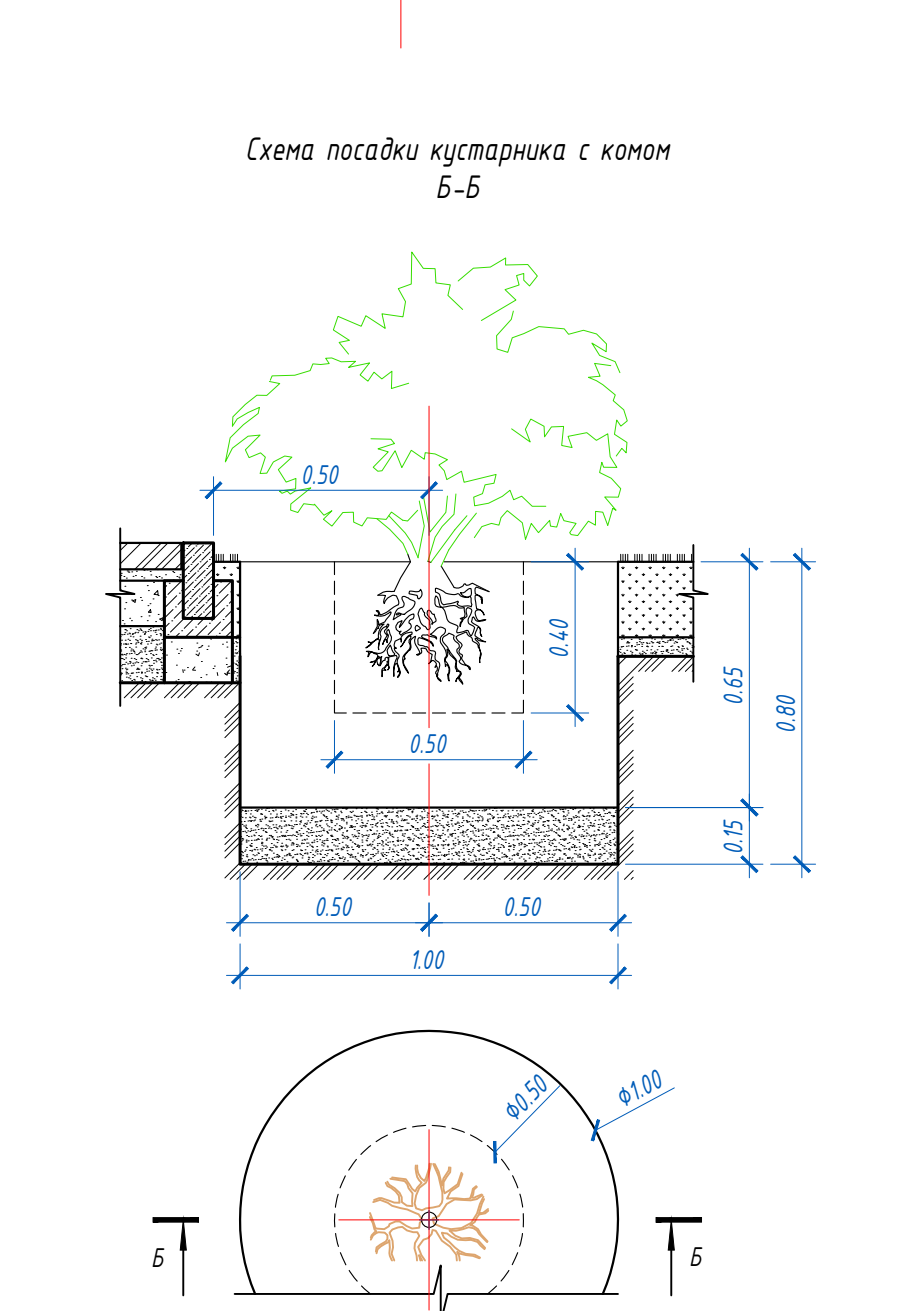
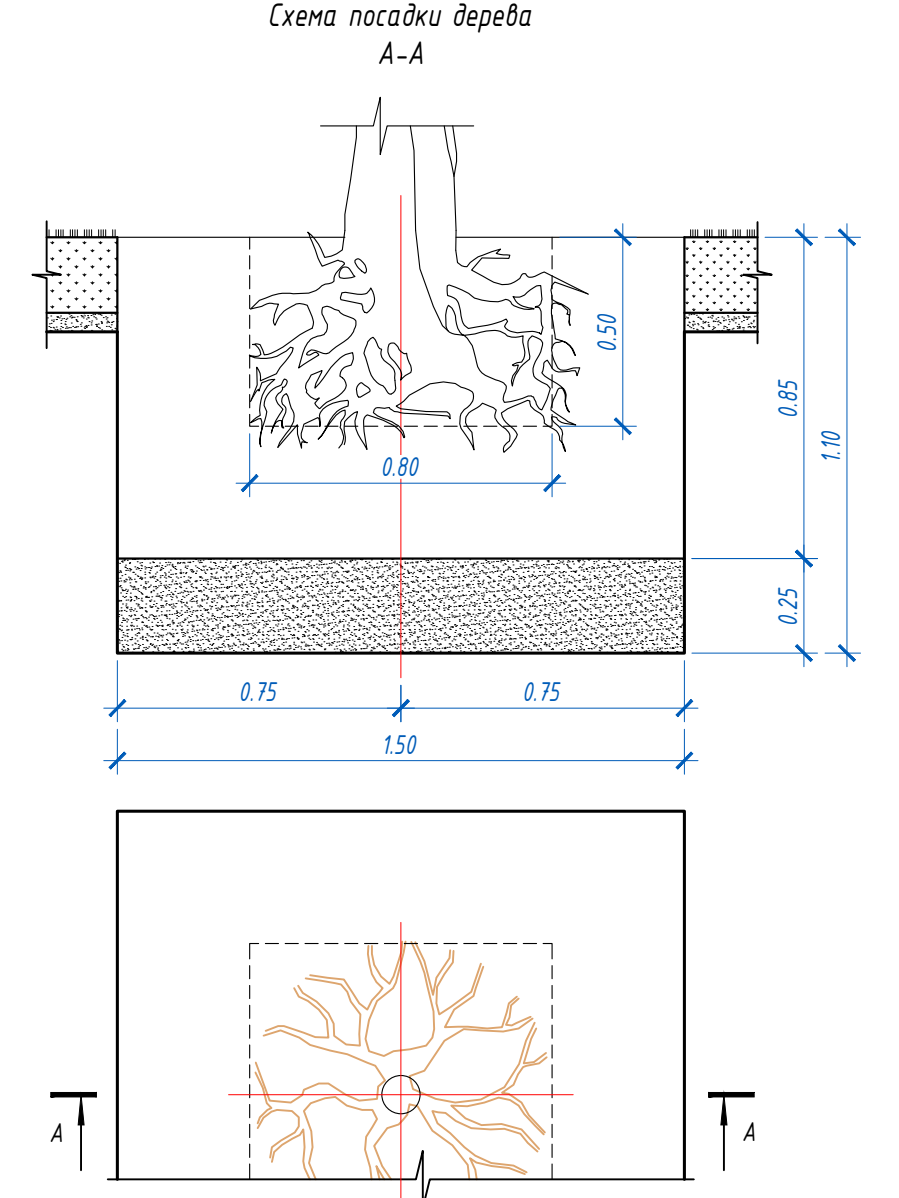
Жильё:
282 x 2.16 м³ = 609.12 м³ в год
609.12 / 365 = 1.66 м³/сутки
1.66 м³ x 3 дня x 1.05 / 1.0 x 0.75 = 3.92 контейнер

Офисы:
175 x 14.8 м³ = 259 м³ в год
259 / 365 = 0.70 м³/сутки
0.70 м³ x 3 дня x 1.05 / 1.0 x 0.75 = 1.65 контейнер

Итого - 5.57 м³

Минимальная потребность мусорных контейнеров на проектируемый объект - 6 шт.

В проекте - 6 шт.

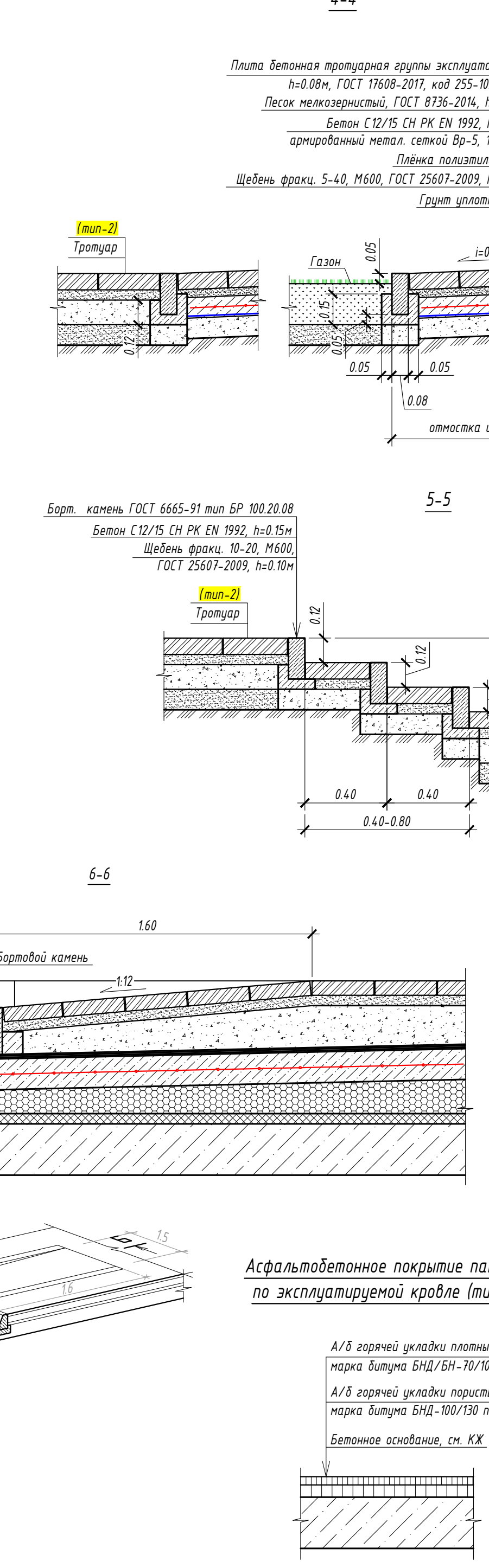


Ведомость элементозеленения

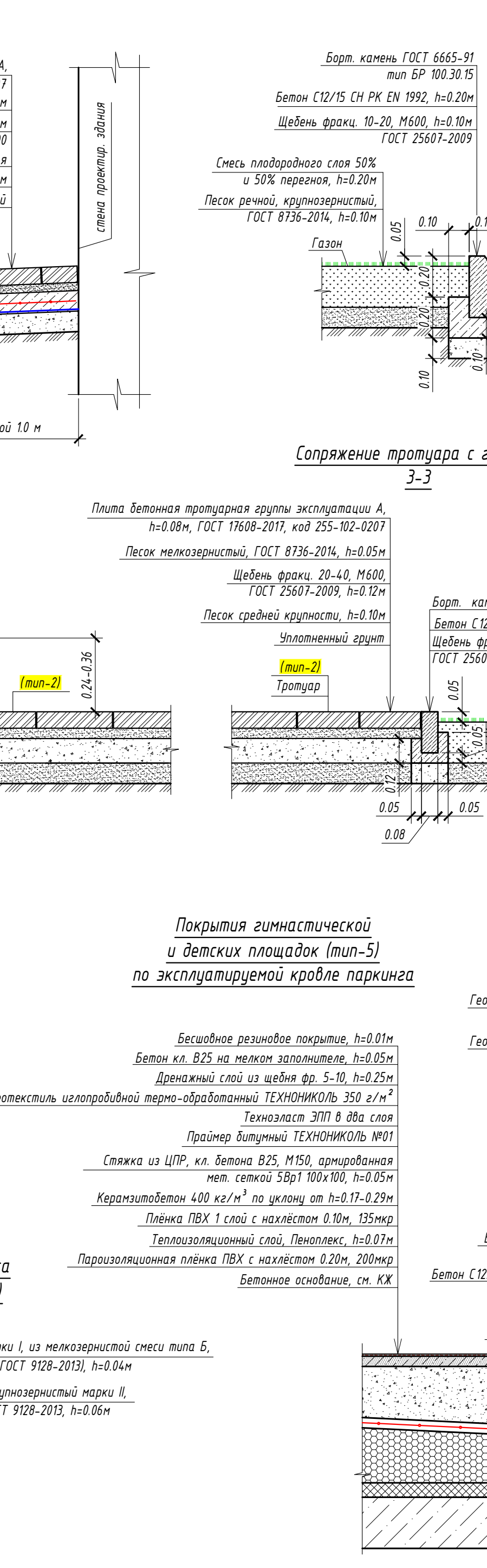
Поз./ усл.изобр.	Наименование породы или вида насаждений	Возр., лет	Количество		Примечание
			спланир. земля	эксплуат. кровля	
Деревья:					
1	Липа мелколистная	7-9	11	-	с комом 0.8x0.8x0.5м
2	Вяз обыкновенный	7-9	9	-	с комом 0.8x0.8x0.5м
Кустарники высокорослые:					
3	Сирень обыкновенная	3-5	25	-	с комом Ф=0.5, h=0.4м
4	Дерен белый	3-5	57	-	с комом Ф=0.2, h=0.4м
Кустарники низкорослые:					
5	Гардензия	1	-	85	с комом Ф=0.2, h=0.15м
6	Жимолость татарская	1	-	124	с комом Ф=0.2, h=0.15м
7	Акация жёлтая	1	-	25	с комом Ф=0.2, h=0.15м
8	Миндаль степной	1	-	11	с комом Ф=0.2, h=0.15м
Газон:					
	Площадь озелен. по спланир. земле, всего в т.ч.: - газон многолетний, тип-А (травосмесь), - площ. прист-в-х лунок, (см. примеч. б)		711.11 (650.11)	-	м ² , ГП-5, сеч. 1-1 (61.00)
	Газон многолетний, тип-Б		-	316.40	м ² , ГП-5, сеч. 7-7
	Газон для посадки кустарников по эксплуатируемой кровле, тип-В		-	225.90	м ² , ГП-5, сеч. 7-7

- Примечания:
- Работы по обустройству газонов и посадки зелёных насаждений производить по окончании строительства и прокладки инженерных сетей.
 - Посадку деревьев с корневиной системой и комом размерами 0.8x0.8x0.5м, производить в посадочных ямах размерами 1.5x1.5x0.85м. Глубина ям дана без учёта дренажного слоя из крупнозернистого песка-0.25м. Пространство между стенками ямы и комом заполняется плодородной почвенной смесью.
 - Посадку древесно-кустарниковых растений с комом размерами Ф=0.5м, h=0.4м, производить в посадочных ямах размерами Ф=1.0м, h=0.65м, глубина ям дана без учёта дренажного слоя из крупнозернистого песка -0.15м.
 - На выбранном для газона участке, поверхность углубления рыхлят на глубину 25см, на взрыхленную поверхность наносят слой из крупного песка, толщиной 10см, далее укладывается плодородный слой почвы толщиной 20см. К почвенной массе добавляют 5-10 кг/м² перегноя. Перед посевом газонных смесей, верхний слой спланированного плодородного грунта, пробороньтвать на глубину 8-10см. Норма посева семян на 1м²: 40гр травосмеси шпиритного производства.
Состав газона: - 40% - овсяница красная (Festuca rubra), 35% - мятлик луговой (Poa pratensis), 25% - райграс паштунский (Lolium perenne).
 - Площадь пристовальных лунок: деревья-1 м², кустарник-0.5 м²
 - Посадку деревьев и кустарников производить в заменной грунт в посадочных местах на 100%.
 - Посадку деревьев, кустарников и посев газонов производить механизированным способом.
 - Повив зелёных насаждений производить с помощью палочкоочных машин.

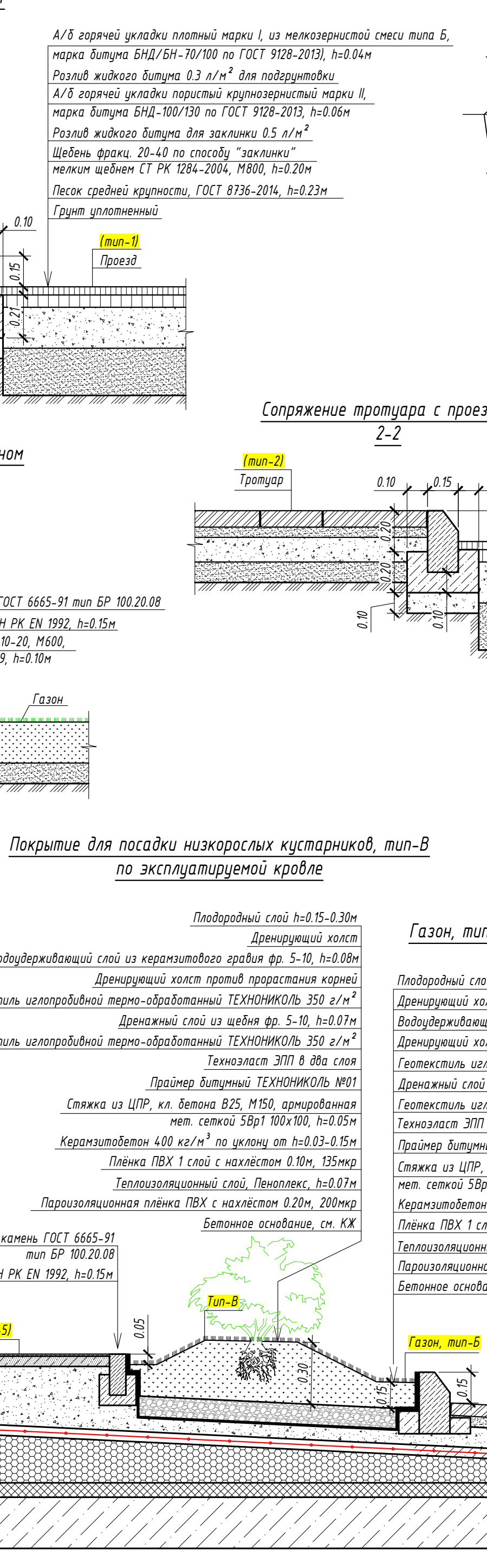
Устройство отмости



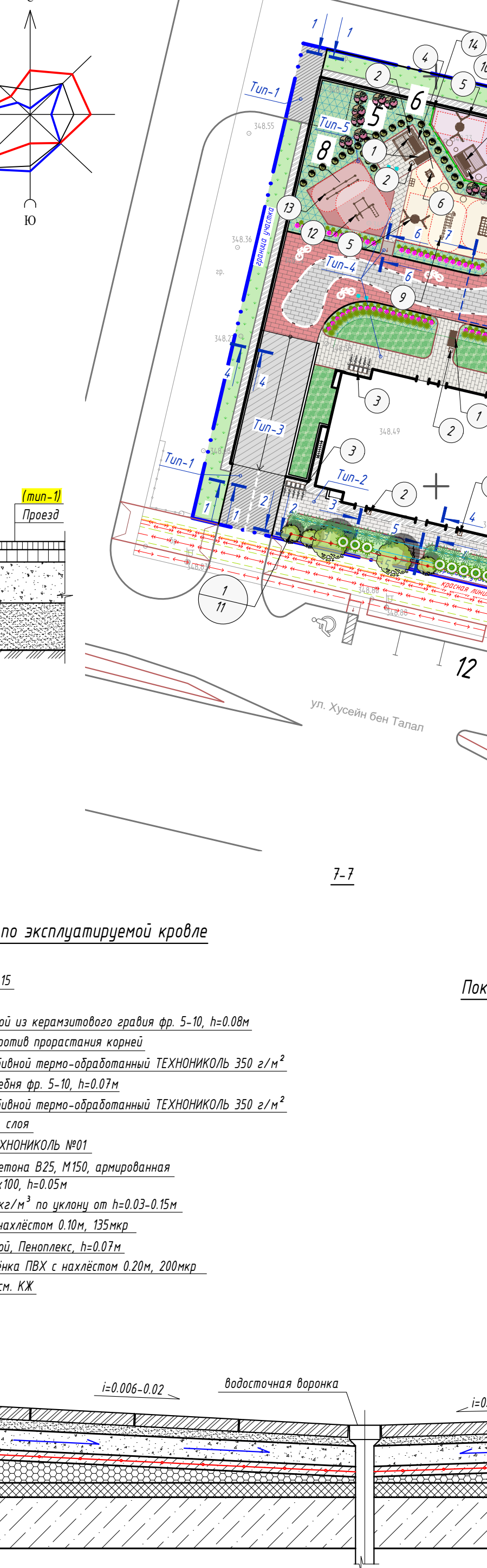
Соприжение провода с газоном



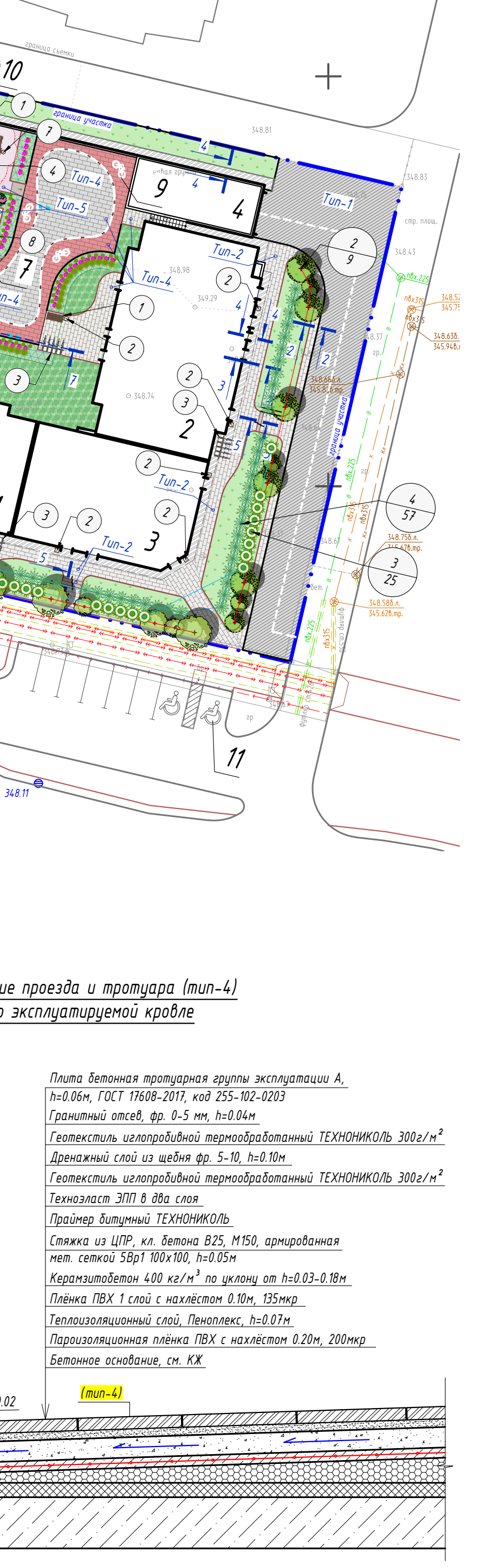
Соприжение тротуара с газоном



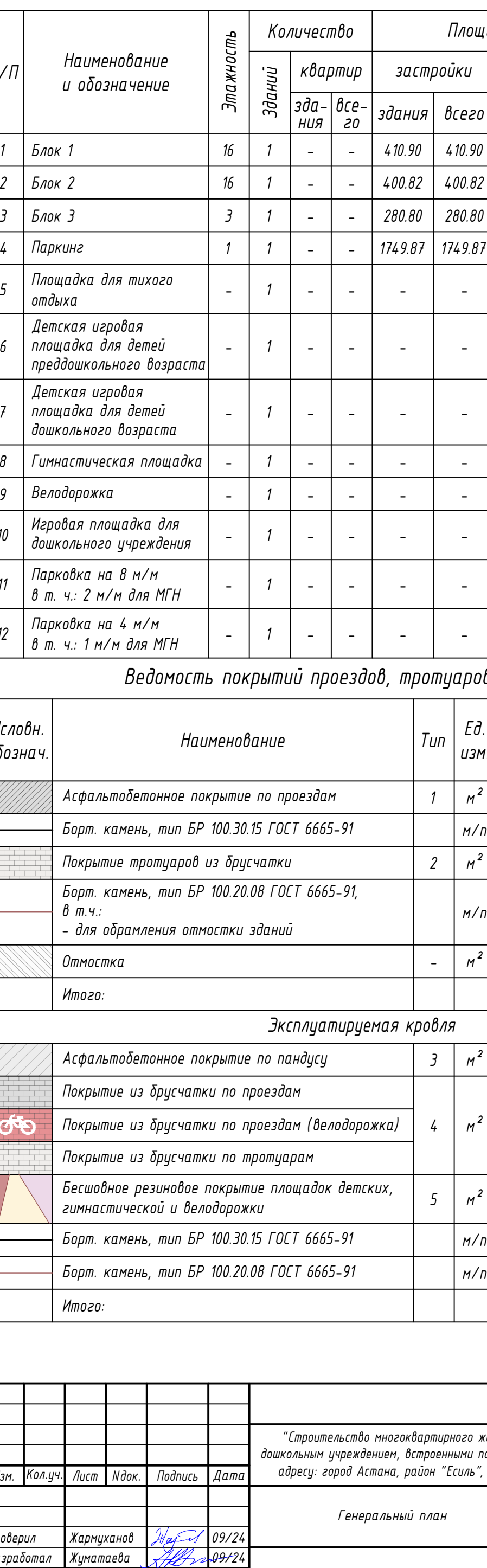
Покрытие для посадки низкорослых кустарников, тип-В по эксплуатируемой кровле



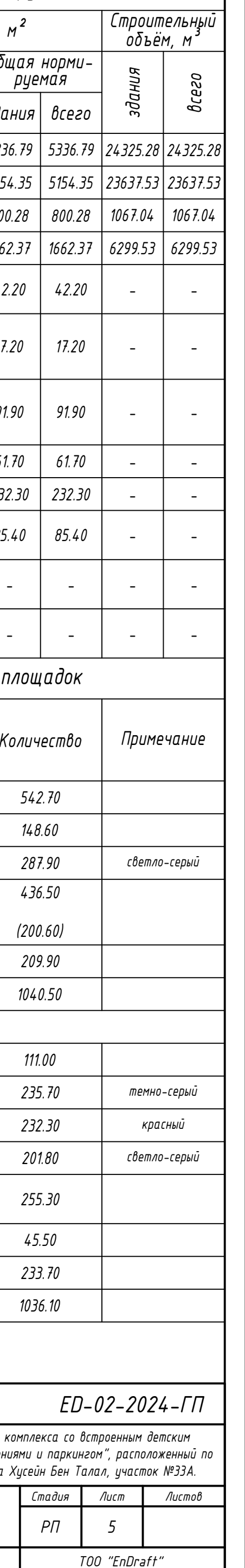
Покрытие гимнастической и детских площадок (тип-5) по эксплуатируемой кровле паркинга



Асфальтобетонное покрытие пандуса по эксплуатируемой кровле (тип-3)



Покрытие проезда и тротуара (тип-4) по эксплуатируемой кровле



Ведомость жилых и общественных зданий и сооружений

П/П	Наименование и обозначение	Этажность	Количество		Площадь, м ²		Строительный объем, м ³			
			зданий	квартир	застройки	общая норма-руемая	зданий	всего		
1	Блок 1	16	1	-	410.90	410.90	5336.79	5336.79	24325.28	24325.28
2	Блок 2	16	1	-	400.82	400.82	5154.35	5154.35	23637.53	23637.53
3	Блок 3	3	1	-	280.80	280.80	800.28	800.28	1067.04	1067.04
4	Паркинги	1	1	-	1749.87	1749.87	1662.37	1662.37	6299.53	6299.53
5	Площадка для тихого отдыха	-	1	-	-	-	42.20	42.20	-	-
6	Детская игровая площадка для детей дошкольного возраста	-	1	-	-	-	17.20	17.20	-	-
7	Детская игровая площадка для детей дошкольного возраста	-	1	-	-	-	91.90	91.90	-	-
8	Гимнастическая площадка	-	1	-	-	-	61.70	61.70	-	-
9	Велодорожка	-	1	-	-	-	232.30	232.30	-	-
10	Игровая площадка для дошкольного учреждения	-	1	-	-	-	85.40	85.40	-	-
11	Парковка на 8 м/м в т.ч.: 2 м/м для МГН	-	1	-	-	-	-	-	-	-
12	Парковка на 4 м/м в т.ч.: 1 м/м для МГН	-	1	-	-	-	-	-	-	-

Ведомость покрытий проездов, тротуаров и площадок

Условн. обознач.	Наименование	Тип	Ед. изм.	Количество	Примечание
	Асфальтобетонное покрытие по проездам		1	м ²	542.70
	Бортовой камень, тип БР 100.30.15 ГОСТ 6665-91		н/п	н/п	148.60
	Покрытие тротуаров из брусчатки		2	м ²	287.90
	Бортовой камень, тип БР 100.20.08 ГОСТ 6665-91, в т.ч.: - для обрамления отмости зданий		н/п	н/п	436.50 (200.60)
	Отмостка		-	м ²	209.90
	Итого:				1040.50
Эксплуатируемая кровля					
	Асфальтобетонное покрытие по пандусу		3	м ²	111.00
	Покрытие из брусчатки по проездам			м ²	235.70
	Покрытие из брусчатки по проездам (велодорожка)		4	м ²	232.30
	Покрытие из брусчатки по тротуарам			м ²	201.80
	Беговое резиновое покрытие площадок детских, гимнастической и велодорожки		5	м ²	255.30
	Бортовой камень, тип БР 100.30.15 ГОСТ 6665-91		н/п	н/п	45.50
	Бортовой камень, тип БР 100.20.08 ГОСТ 6665-91		н/п	н/п	233.70
	Итого:				1036.10

ЕО-02-2024-ГП

"Строительство многоквартирного жилого комплекса со внутренним дворовым дождевым дренажом и паркингом", расположенный по адресу: город Астана, район "Есиль", улица Хусейн Бен Талал, участок №33А.

Изм.	Кол.уч.	Лист	№док.	Подпись	Дата
Проверил	Жармукаев				09/24
Разработал	Жунтаева				09/24
Н. контроль	Жармукаев				09/24

Генеральный план

Стадия	Лист	Листов
РП	5	

ТОО "ЕП0+11" ГСЛ №02672 г. Астана