

Проектировщик: ТОО "NA projects" ГСЛ №002491

Заказчик: ТОО "Трансакция"

## РАБОЧИЙ ПРОЕКТ

"Многофункциональный жилой комплекс, расположенный по адресу г. Астана, р-он Байконур, ул. Ташенова, 16"

Архитектурные решения

Секция 1

001 - АР

Том III

Альбом 1

г. Астана 2024 г.

Проектировщик: ТОО "NA projects" ГСЛ №002491

Заказчик: ТОО "Трансакция"

## РАБОЧИЙ ПРОЕКТ

"Многофункциональный жилой комплекс, расположенный по адресу г. Астана, р-он Байконур, ул. Ташенова, 16"

Архитектурные решения

Секция 1

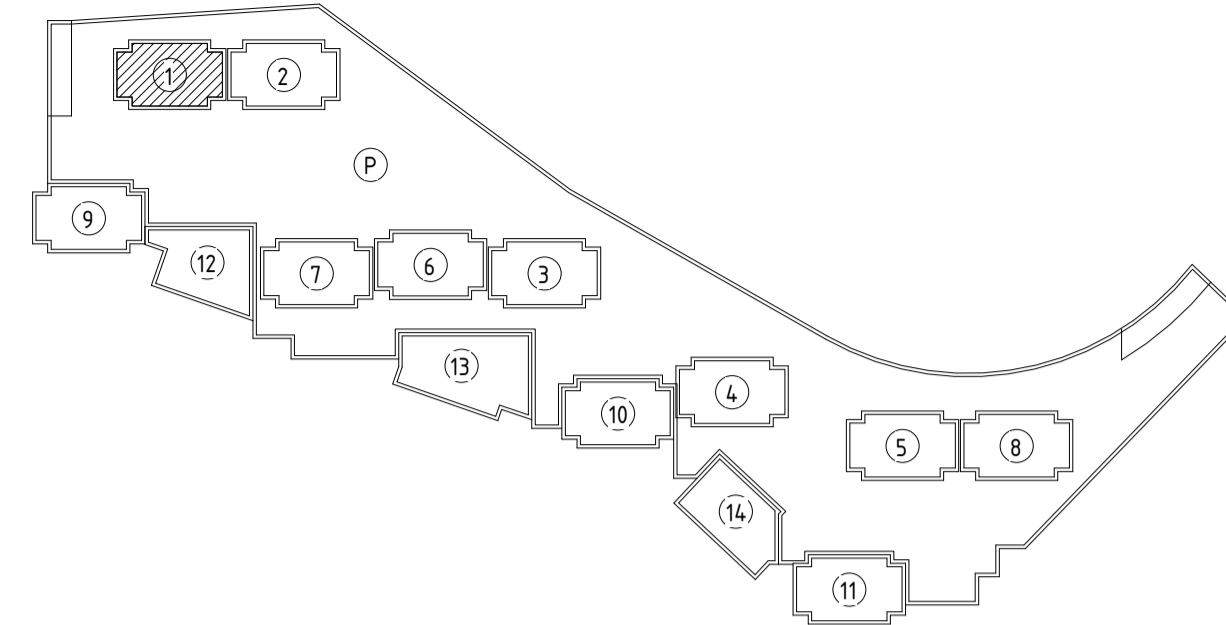
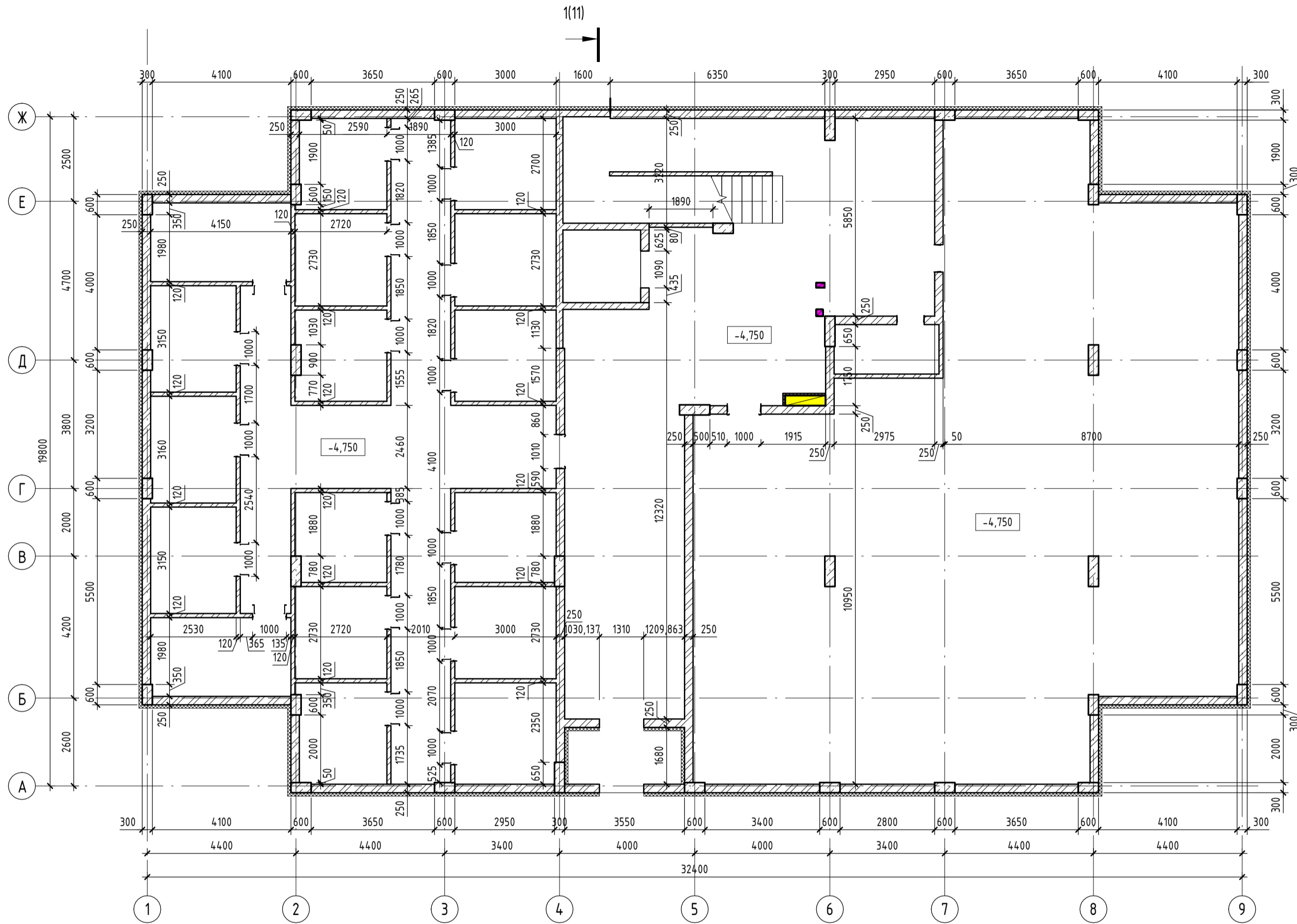
Директор ТОО "NA projects"

Пракина Е. Н.

г. Астана 2024 г.

# Кладочный план подвала на отм. -3,000

## Схема блокировки



### Условные обозначения:

- Монолитный железобетон
- Кр-р-по/250x120x88/1,4НФ/150/1,4/50/ГОСТ 530-2012, t=250мм
- Кр-р-по/250x120x88/1,4НФ/150/1,4/50/ГОСТ 530-2012, t=120мм
- Минплита на основе базальта П-100(НГ) ГОСТ 9573-2012, t=50,100

### Ведомость кладочных материалов

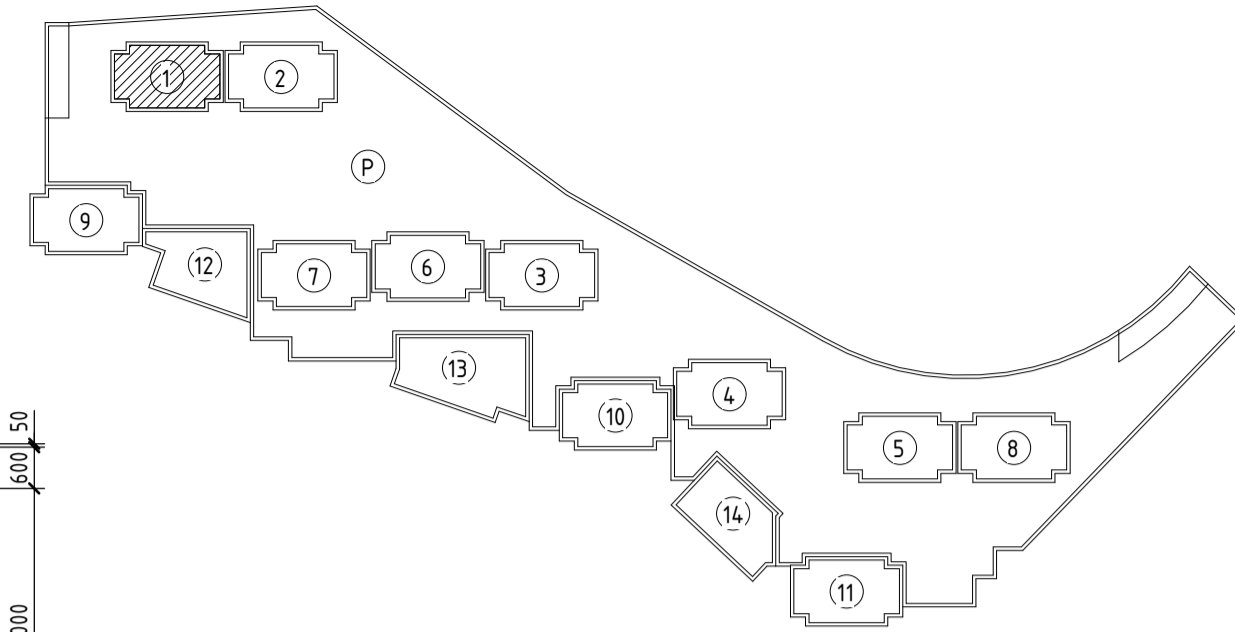
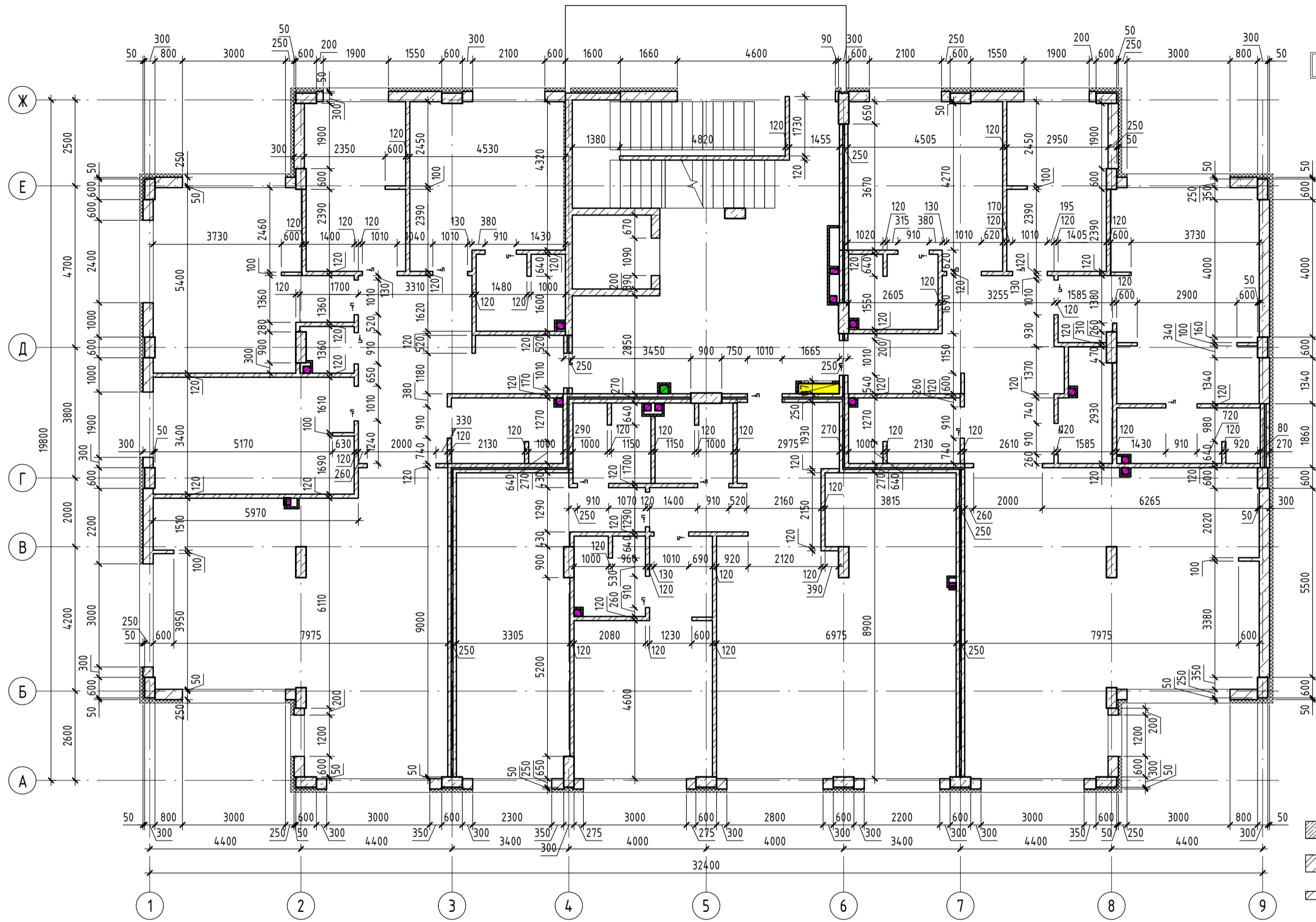
Позиция	Наименование	Ед.изм	Коли-во	Примечание
			0	
			0	
			0	
			0	
	Блок 1/600x100x250/D600/B2,5/F15/ГОСТ 31360-2007	м <sup>3</sup>	2,92	
	Блок 1/600x250x250/D600/B2,5/F15/ГОСТ 31360-2007	м <sup>3</sup>	50,63	
	Кр-р-по/250x120x88/1,4НФ/150/1,4/50/ГОСТ 530-2012	м <sup>2</sup>	513,25	
C112	Перегородка C112 (Системы КНАУФ) - одинарный металлический каркас, с двуслойными обшивками гипсокартонных листов ГКЛ t=2x12,5мм	м <sup>2</sup>	54,9	

1. Планы см. листы АР-
2. Разрезы см. лист АР-
3. Спецификацию заполнения проемов см. АР-
4. Подсветка фасадов, козырьков см. раздел ЭЛ.
5. Узлы фасадной системы см. альбом типовых решений
6. Крыльца см. АР-
7. Стеклняный козырек см. альбом АР-
8. Количество корзин для кондиционеров см. л.АР-

001 - АР					
Многофункциональный жилой комплекс, расположенный по адресу г. Астана, р-он Байконур, ул. Ташенова, 16"					
Изм.	Кол.ч.	Лист	№ док.	Подп.	Дата
ГАП				Арженов Е.	
ГИП				Соляной В.	
Разработал	Кабдыкарим С.				
Проверил	Искалиева У.В.				
Норм. контроль	Кожантай Н.Б.				
					Кладочный план подвала на отм. -4,650
					ТОО "NA projects" ГСЛ №002491

# Кладочный план 1го этажа на отм. 0,000

## Схема блокировки



### Условные обозначения:

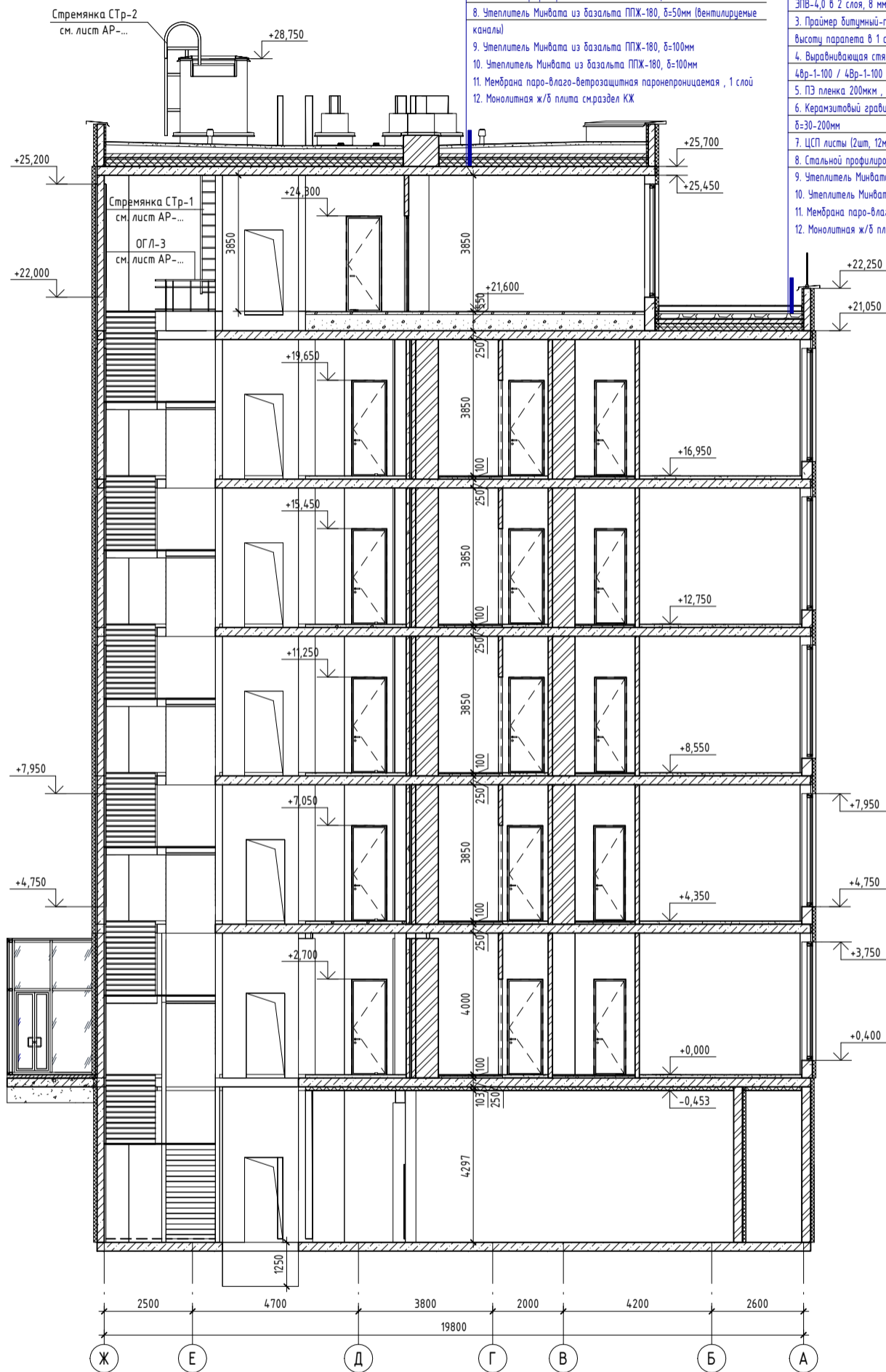
- Монолитный железобетон
- Кр-р-по/250x120x88/1,4НФ/150/1,4/50/ГОСТ 530-2012, t=250мм
- Кр-р-по/250x120x88/1,4НФ/150/1,4/50/ГОСТ 530-2012, t=120мм
- Минплита на основе базальта П-100(НГ) ГОСТ 9573-2012, t=50,100

1. Планы см. листы АР-
2. Разрезы см. лист АР-
3. Спецификацию заполнения проемов см. АР-
4. Подсветка фасадов, козырьков см. раздел ЭЛ.
5. Узлы фасадной системы см. альбом типовых решений
6. Крыльца см. АР-
7. Стеклняный козырек см. альбом АР-
8. Количество корзин для кондиционеров см. л. АР-

001 - АР					
Многофункциональный жилой комплекс, расположенный по адресу г. Астана, р-он Байконур, ул. Ташенова, 16"					
Изм.	Кол.уч.	Лист	№ док.	Подп.	Дата
ГАП	Аркенов Е.				
ГИП	Соляной В.				
Разработал	Кабдыкарим С.				
Проверил	Искалиева У.В.				
Норм. контроль	Кожантай Н.Б.				
Кладочный план 1го этажа на отм. 0,000					
РП			Лист 08		
ТОО "NA projects" ГСЛ №002491					

Инв. № подл.	Лист и дата	Взам. инв. №

### Разрез 1 - 1



1. Рулонный направляемый битумно-полимерный материал не распространяющий пламя, марки ЭКП (с защитной крупнозернистой гравийной посыпкой) в 1 слой, δ=5,2 мм
2. Рулонный направляемый битумно-полимерный материал марки ЭПВ-4,0 в 2 слоя, 8 мм (4мм+4мм)
3. Праймер битумный-полимерный ГОСТ 30693-2000, с заведением на всю высоту парапета в 1 слой
4. Выравнивающая стяжка из ц/л раствора М100, армированная сеткой 4Вр-1-100 / 4Вр-1-100 δ=80мм
5. ПЭ пленка 200мкм, 1 слой
6. Керамзитовый гравий М600 (фракция 10-20мм) по уклону i=1,5%, δ=30-250мм
7. Стальной профилированный лист Н114-600-0,7 δ=114мм
8. Утеплитель Минвата из базальта ППЖ-180, δ=50мм (вентилируемые каналы)
9. Утеплитель Минвата из базальта ППЖ-180, δ=100мм
10. Утеплитель Минвата из базальта ППЖ-180, δ=100мм
11. Мембрана паро-влажо-ветрозащитная паронепроницаемая, 1 слой
12. Монолитная ж/б плита см.раздел КЖ

1. Рулонный направляемый битумно-полимерный материал не распространяющий пламя, марки ЭКП (с защитной крупнозернистой гравийной посыпкой) в 1 слой, δ=5,2 мм
2. Рулонный направляемый битумно-полимерный материал марки ЭПВ-4,0 в 2 слоя, 8 мм (4мм+4мм)
3. Праймер битумный-полимерный ГОСТ 30693-2000, с заведением на всю высоту парапета в 1 слой
4. Выравнивающая стяжка из ц/л раствора М100, армированная сеткой 4Вр-1-100 / 4Вр-1-100 δ=60мм
5. ПЭ пленка 200мкм, 1 слой
6. Керамзитовый гравий М600 (фракция 10-20мм) по уклону i=1,5%, δ=30-200мм
7. ЦСП листы (2шт, 12мм+12мм) = 24мм
8. Стальной профилированный лист Н114-600-0,7 δ=114мм
9. Утеплитель Минвата из базальта ППЖ-180, δ=100мм
10. Утеплитель Минвата из базальта ППЖ-180, δ=100мм
11. Мембрана паро-влажо-ветрозащитная паронепроницаемая, 1 слой
12. Монолитная ж/б плита см.раздел КЖ

- Примечания:
1. Отделочный план смотреть лист .
  2. Разрезы смотреть лист .
  3. Устройство внутренних стен смотреть лист .

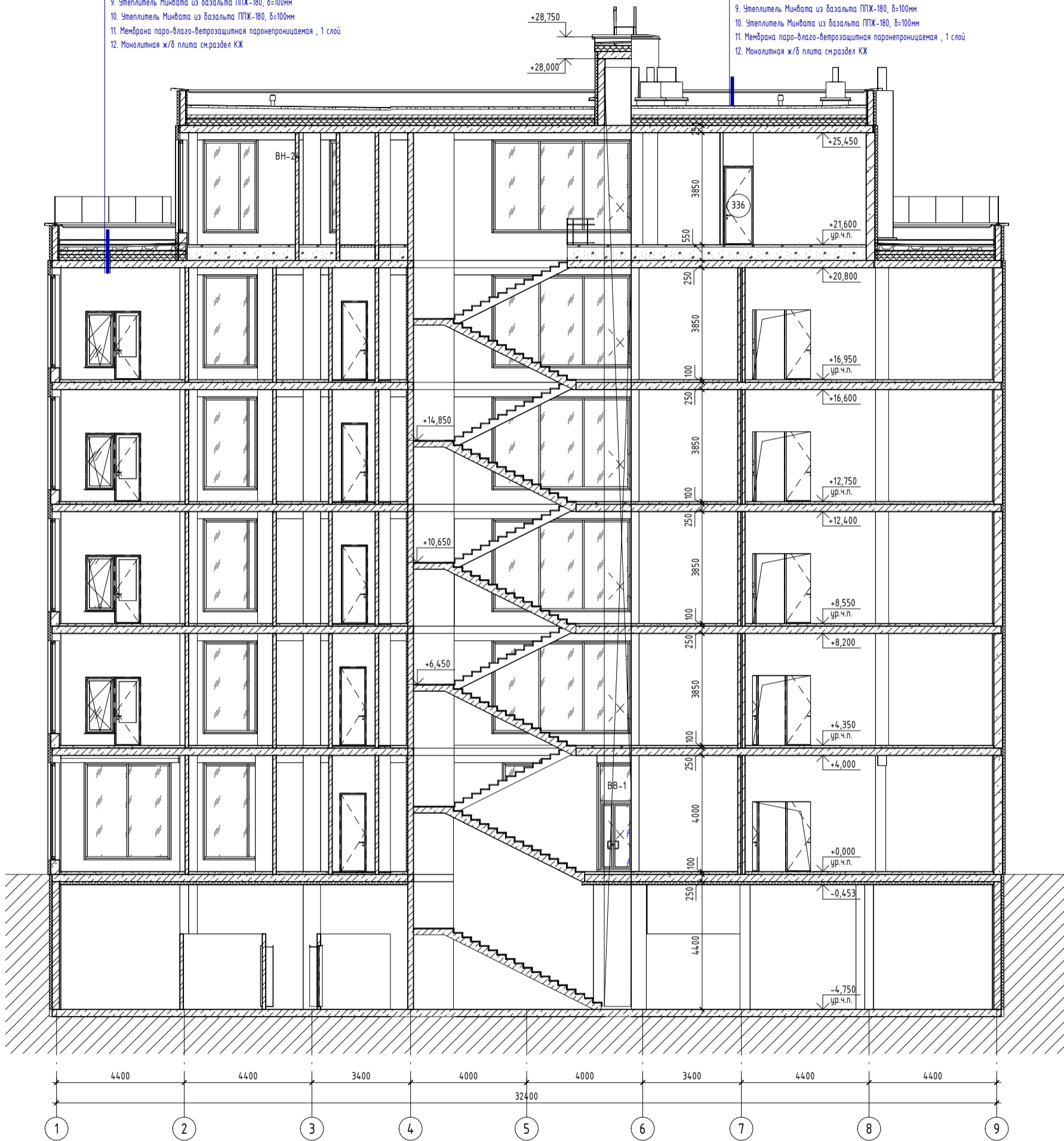
001 - АР					
Многофункциональный жилой комплекс, расположенный по адресу г. Астана, р-он Байконур, ул. Ташенова, 16"					
Изм.	Кол.чч.	Лист	№ док.	Подп.	Дата
ГАП		Арженов Е.		<i>[Signature]</i>	
ГИП		Соляной В.		<i>[Signature]</i>	
Разработал		Кадыкарим С.		<i>[Signature]</i>	
Проверил		Искалиева Ч.В.		<i>[Signature]</i>	
Норм. контроль		Кожанбай Н.Б.		<i>[Signature]</i>	
				Стадия	Лист
				РП	11
				ТОО "NA projects" ГСЛ №002491	
				Разрез 1-1	

Инв. № подл.	
Подп. и дата	
Взам. инв. №	

# Разрез 1 - 1

1. Рулонный направляемый битумно-полимерный материал не распространяющий пламя, марки ЭКП (с защитной крупнозернистой гравийной посыпкой) в 1 слой, δ=5,2 мм
2. Рулонный направляемый битумно-полимерный материал марки ЭТВ-4,0 в 2 слоя, 8 мм (4мм+4мм)
3. Праймер битумный-полимерный ГОСТ 30693-2000, с заведением на всю высоту парапета в 1 слой
4. Выравнивающая стяжка из ц/п раствора М100, армированная сеткой 4Вр-1-100 / 4Вр-1-100 δ=60мм
5. ПЭ пленка 200мкм, 1 слой
6. Керамзитовый гравий М600 (фракция 10-20мм) по уклону i=1,5%, δ=30-200мм
7. ЦСП листы (2шт, 12мм+12мм) = 24мм
8. Стальной профилированный лист Н114-600-0,7 δ=114мм
9. Утеплитель Минвата из базальта ППЖ-180, δ=100мм
10. Утеплитель Минвата из базальта ППЖ-180, δ=100мм
11. Мембрана паро-влаго-ветрозащитная паронепроницаемая, 1 слой
12. Монолитная ж/б плита см.раздел КЖ

1. Рулонный направляемый битумно-полимерный материал не распространяющий пламя, марки ЭКП (с защитной крупнозернистой гравийной посыпкой) в 1 слой, δ=5,2 мм
2. Рулонный направляемый битумно-полимерный материал марки ЭТВ-4,0 в 2 слоя, 8 мм (4мм+4мм)
3. Праймер битумный-полимерный ГОСТ 30693-2000, с заведением на всю высоту парапета в 1 слой
4. Выравнивающая стяжка из ц/п раствора М100, армированная сеткой 4Вр-1-100 / 4Вр-1-100 δ=80мм
5. ПЭ пленка 200мкм, 1 слой
6. Керамзитовый гравий М600 (фракция 10-20мм) по уклону i=1,5%, δ=30-250мм
7. Стальной профилированный лист Н114-600-0,7 δ=114мм
8. Утеплитель Минвата из базальта ППЖ-180, δ=50мм (вентилируемые каналы)
9. Утеплитель Минвата из базальта ППЖ-180, δ=100мм
10. Утеплитель Минвата из базальта ППЖ-180, δ=100мм
11. Мембрана паро-влаго-ветрозащитная паронепроницаемая, 1 слой
12. Монолитная ж/б плита см.раздел КЖ



### Условные обозначения

- Монолитный железобетон
- Керамический кирпич
- Газоблок
- Газоблок, межквартирная стена
- Утеплитель

### Примечания:

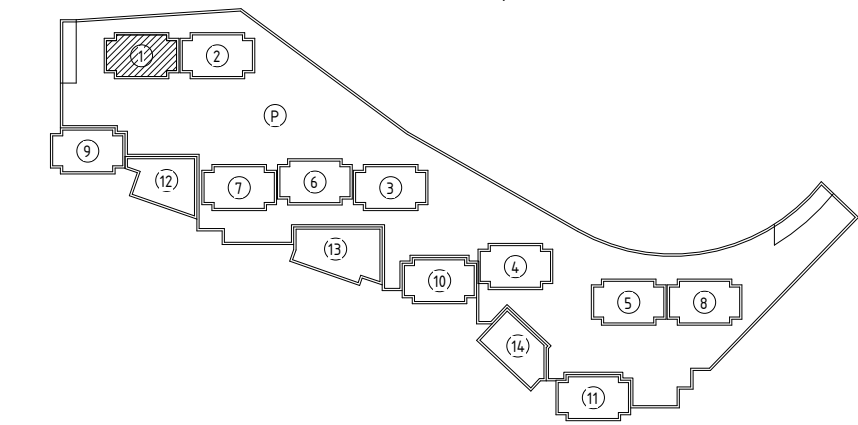
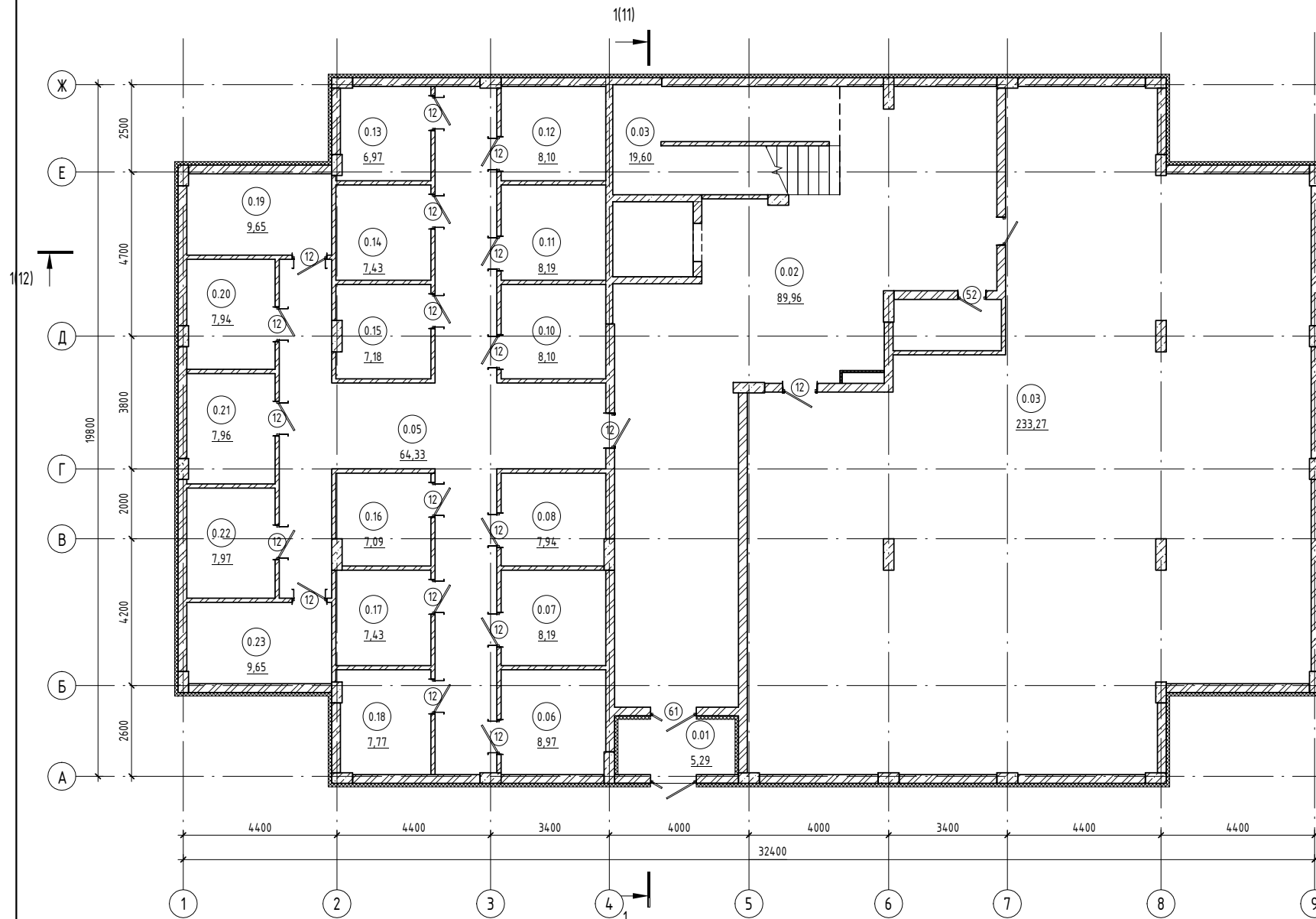
1. Отделочный план смотреть лист .
2. Разрезы смотреть лист .
3. Устройство внутренних стен смотреть лист .

001 - AP					
Многофункциональный жилой комплекс, расположенный по адресу г. Астана, р-он Байконур, ул. Ташенова, 16"					
Изм.	Кол.уч.	Лист	№ док.	Подп.	Дата
ГАП		Арженов Е.			
ГИП		Соляной В.			
Разработал		Кадыкарим С.			
Проверил		Искалиева У.В.			
Норм. контроль		Кожанбай Н.Б.			
				Стадия	Лист
				РП	12
				ТОО "NA projects" ГСЛ №002491	
				Разрез 2-2	

Инв. № подл. Подп. и дата. Взам. инв. №

Отделочный план подвала на отм. -3,000

Схема блокировки



Экспликация помещений

Номер помещения	Наименование	Площадь, м2	Кат. помещ. ения
0.01	Тамбур-шлюз	5,29	
0.02	Лифтовой холл	89,96	
0.03	Цоколь	233,27	
0.03	Лестничная площадка	19,60	
0.05	Общий коридор	64,33	
0.06	Нежилое помещение (Кладовки)	8,97	
0.07	Нежилое помещение (Кладовки)	8,19	
0.08	Нежилое помещение (Кладовки)	7,94	
0.10	Нежилое помещение (Кладовки)	8,10	
0.11	Нежилое помещение (Кладовки)	8,19	
0.12	Нежилое помещение (Кладовки)	8,10	
0.13	Нежилое помещение (Кладовки)	6,97	
0.14	Нежилое помещение (Кладовки)	7,43	
0.15	Нежилое помещение (Кладовки)	7,18	
0.16	Нежилое помещение (Кладовки)	7,09	
0.17	Нежилое помещение (Кладовки)	7,43	
0.18	Нежилое помещение (Кладовки)	7,77	
0.19	Нежилое помещение (Кладовки)	9,65	
0.20	Нежилое помещение (Кладовки)	7,94	
0.21	Нежилое помещение (Кладовки)	7,96	
0.22	Нежилое помещение (Кладовки)	7,97	
0.23	Нежилое помещение (Кладовки)	9,65	
0.24	ПУИ	4,53	

Условные обозначения

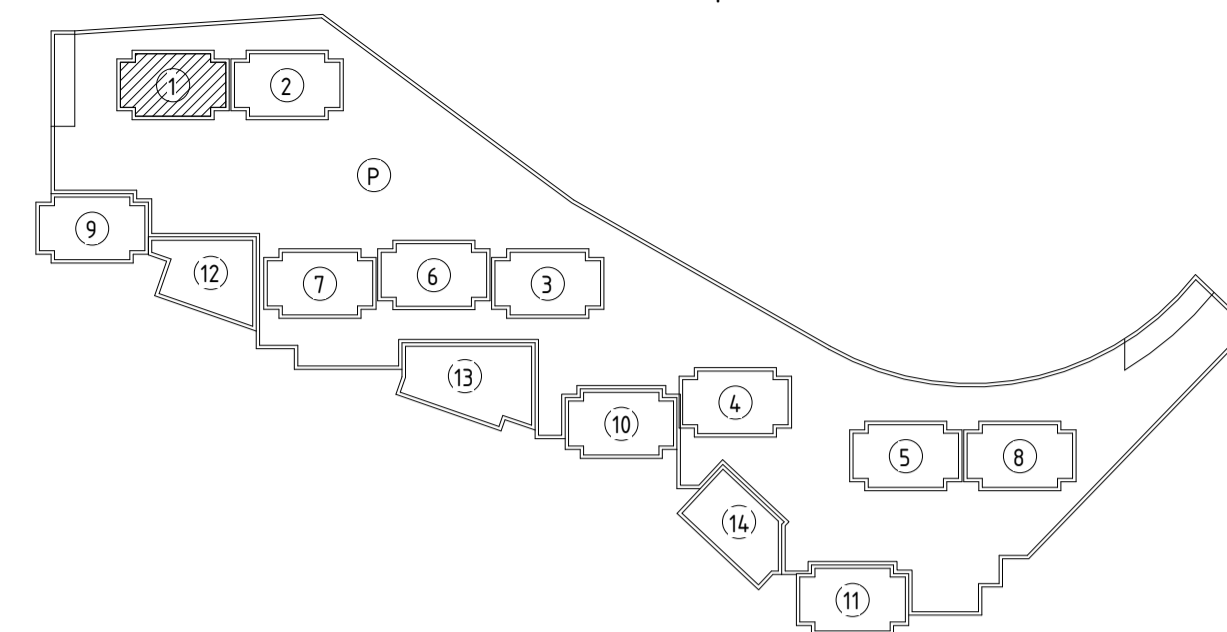
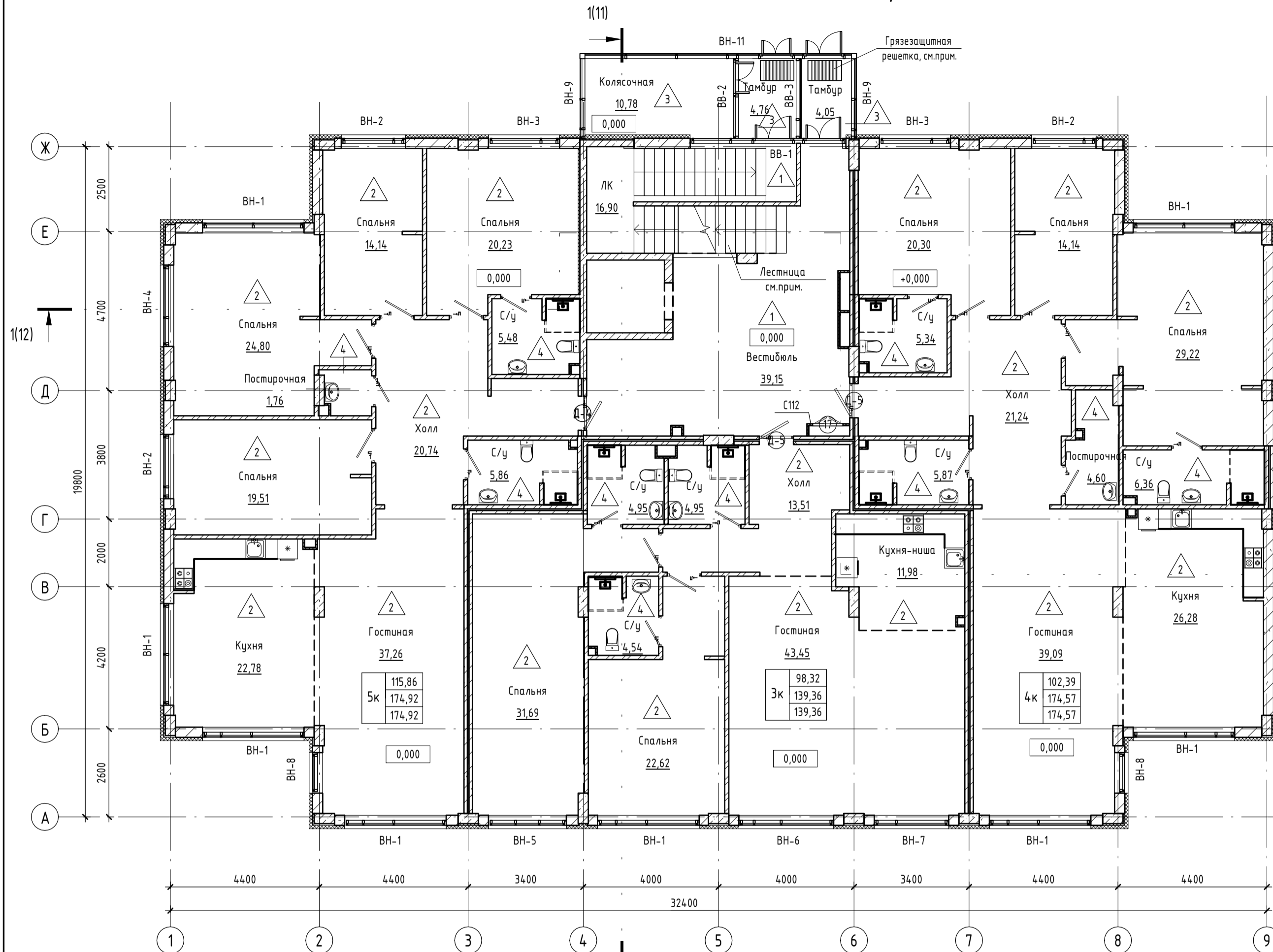
Эк 123,45	- тип и площадь квартир		- Монолитный железобетон
11	- отметка уровня		- Кр-р-по/250x120x88/1,4НФ/150/1,4/50/ГОСТ 530-2012, t=250мм
	- марка пола		- Кр-р-по/250x120x88/1,4НФ/150/1,4/50/ГОСТ 530-2012, t=120мм
	- марка двери		- 600x100x250/D600/B2,5/F15/ГОСТ 31360-2007, t=300мм
OK-1	- марка окна		- Минплита на основе базальта П-100(НГ) ГОСТ 9573-2012, t=50,100
BB-1	- марка витража		- Многослойная стена, (кирпич 120мм + 50мм мин. плита («Кнауф Акустика») + 100мм газоблок), t=270
холл	- наименование помещения		- Многослойная стена, (газоблок 100мм + 50мм мин. плита («Кнауф Акустика») + 100мм газоблок), t=250
12.30	- площадь помещения		

001 - AP					
Многофункциональный жилой комплекс, расположенный по адресу г. Астана, р-он Байконур, ул. Ташенова, 16"					
Изм.	Колуч.	Лист	№ док.	Подп.	Дата
ГАП	Аркенов Е.				
ГИП	Соляной В.				
Разработал	Кадыкарим С.				
Проверил	Искалиева Ч.В.				
Норм. контроль	Кожанбай Н.Б.				
			Стация	Лист	Листов
			РП	14	
			ТОО "NA projects" ГСЛ №002491		
			Отделочный план подвала на отм. -4,650		

Взам. инв. №  
Подп. и дата  
Инв. № подл.

Отделочный план 1го этажа на отм. 0,000

Схема блокировки



- Условные обозначения
- Эк 123,45 - тип и площадь квартиры
  - 123,45 - тип и площадь квартиры
  - 123,45 - тип и площадь квартиры
  - +7.500 - отметка уровня
  - 1t - марка пола
  - 1-1 - марка двери
  - OK-1 - марка окна
  - ВВ-1 - марка витража
  - ВН-1 - марка витража
  - Холл - наименование помещения
  - 12.30 - площадь помещения
  - [Hatched pattern] - Монолитный железобетон
  - [Hatched pattern] - Кр-р-по/250x120x88/1,4НФ/150/1,4/50/ГОСТ 530-2012, t=250мм
  - [Hatched pattern] - Кр-р-по/250x120x88/1,4НФ/150/1,4/50/ГОСТ 530-2012, t=120мм
  - [Hatched pattern] - 600x100x250/D600/B2,5/F15/ГОСТ 31360-2007, t=300мм
  - [Hatched pattern] - Минплита на основе базальта П-100(НГ) ГОСТ 9573-2012, t=50,100
  - [Hatched pattern] - Многослойная стена, (кирпич 120мм + 50мм мин. плита («Knauf Акустика») + 100мм газоблок), t=270
  - [Hatched pattern] - Многослойная стена, (газоблок 100мм + 50мм мин. плита («Knauf Акустика») + 100мм газоблок), t=250
  - [Hatched pattern] - Многослойная стена, (кирпич 120мм + 50мм мин. плита («Knauf Акустика») + 120мм кирпич), t=290

Экспликация помещений

Экспликация помещений

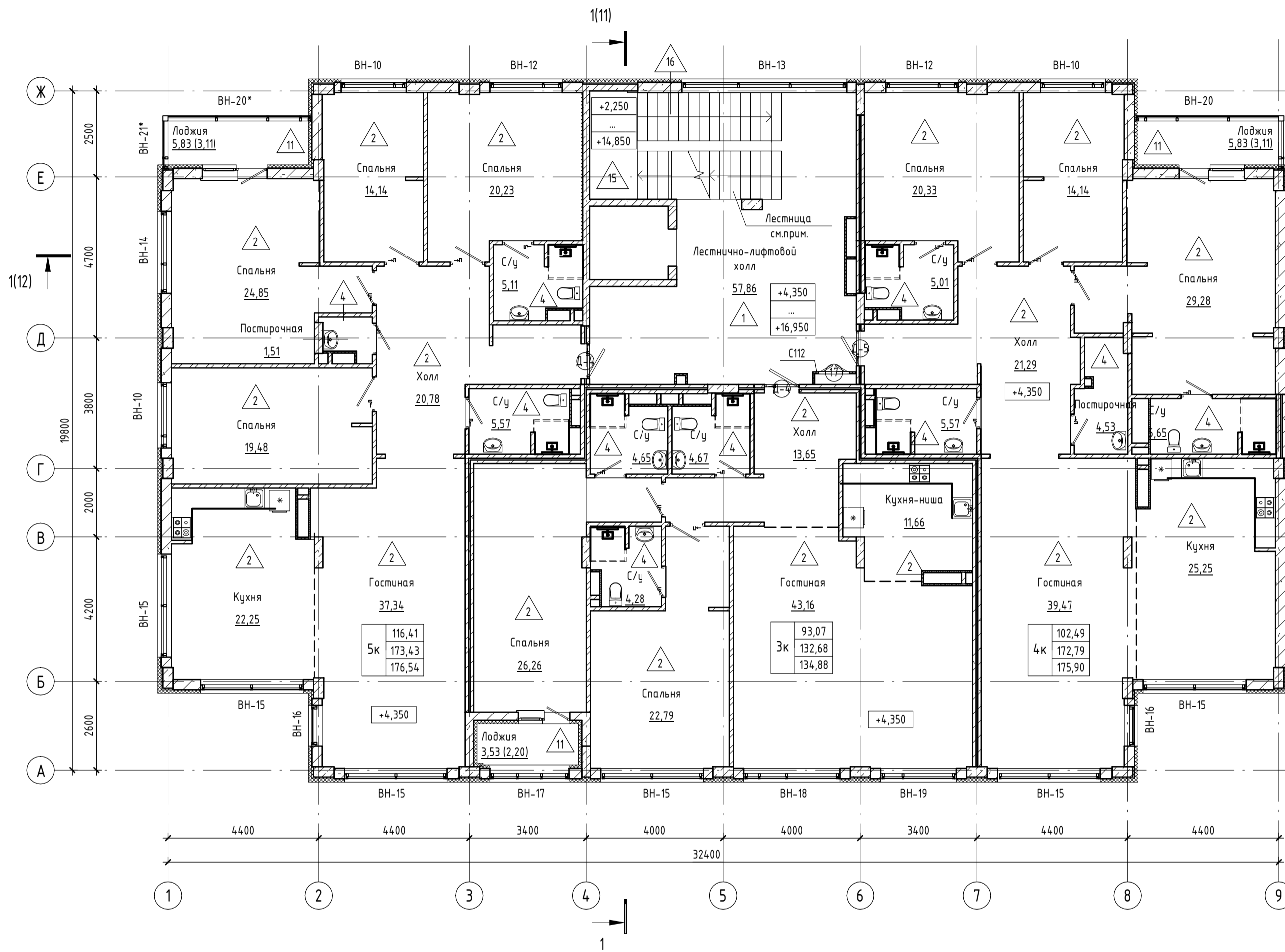
Экспликация помещений

Номер помещения	Наименование	Площадь, м2	Кат. помещ.	Номер помещения	Наименование	Площадь, м2	Кат. помещ.	Номер помещения	Наименование	Площадь, м2	Кат. помещ.
1.01	Тамбур	4,05		1.12	Спальня	19,51		1.23	Кухня-ниша	11,98	
1.02	Тамбур	4,76		1.13	Гостиная	37,26		1.24	Холл	21,24	
1.03	Колясочная	10,78		1.14	Кухня	22,78		1.25	С/у	5,87	
1.04	ЛК	16,90		1.15	С/у	5,86		1.26	Гостиная	39,09	
1.05	Вестибюль	39,15		1.16	Холл	13,51		1.27	Кухня	26,28	
1.06	Холл	20,74		1.17	С/у	4,95		1.28	Постирочная	4,60	
1.07	Спальня	20,23		1.18	Спальня	31,69		1.29	Спальня	29,22	
1.08	С/у	5,48		1.19	С/у	4,95		1.30	С/у	6,36	
1.09	Спальня	14,14		1.20	Спальня	22,62		1.31	Спальня	14,14	
1.10	Спальня	24,80		1.21	С/у	4,54		1.32	Спальня	20,30	
1.11	Постирочная	1,76		1.22	Гостиная	43,45		1.33	С/у	5,34	

1. Кладочный план см. лист
2. Разрезы см. листы
3. Экспликацию полов см. лист
4. Спецификацию элементов заполнения проемов см. лист
5. Ведомость внутренней отделки см. лист
6. Лестница разработана в разделе КЖ (см. альбом)
7. Витражи см. лист
8. Спецификация ограждений см. лист
9. Ограждения см. альбом
10. Перед входными дверями основного входа предусмотреть устройство грязезащитных решеток, размеры решетки 600x1000x20 (кол. 2 шт.). Фирма-производитель - "Standardpark" или аналог

001 - AP						
Многофункциональный жилой комплекс, расположенный по адресу г. Астана, р-он Байконур, ул. Ташенова, 16"						
Изм.	Кол.уч.	Лист	№ док.	Подп.	Дата	
ГАП		Арженов Е.				
ГИП		Солянова В.				
Разработал	Кабдыкарим С.					
Проверил	Искалиева Ч.В.					
Норм. контроль	Кожантай Н.Б.					
Студия					Лист	Листов
РП					15	
Отделочный план 1го этажа на отм. 0,000					ТОО "NA projects" ГСЛ №002491	

Отделочный план типового этажа на отм. +3,300...+69,300



Условные обозначения

- Эк 123,45 - тип и площадь квартир
- 123,45
- 123,45
- +7,500 - отметка уровня
- 11 - марка пола
- Д-1 - марка двери
- ОК-1 - марка окна
- ВВ-1 - марка витража
- ВН-1 - марка витража
- Холл - наименование помещения
- 12,30 - площадь помещения
- Многослойный железобетон
- Кр-р-по/250x120x88/1,4НФ/150/1,4/50/ГОСТ 530-2012, t=250мм
- Кр-р-по/250x120x88/1,4НФ/150/1,4/50/ГОСТ 530-2012, t=120мм
- 600x100x250/D600/B2,5/F15/ГОСТ 31360-2007, t=300мм
- Минплита на основе базальта П-100(НГ) ГОСТ 9573-2012, t=50,100
- Многослойная стена, (кирпич 120мм + 50мм мин. плита («Кнауф Акустика») + 100мм газоблок), t=270
- Многослойная стена, (газоблок 100мм + 50мм мин. плита («Кнауф Акустика») + 100мм газоблок), t=250
- Многослойная стена, (кирпич 120мм + 50мм мин. плита («Кнауф Акустика») + 120мм кирпич), t=290

Экспликация помещений

Экспликация помещений

Экспликация помещений

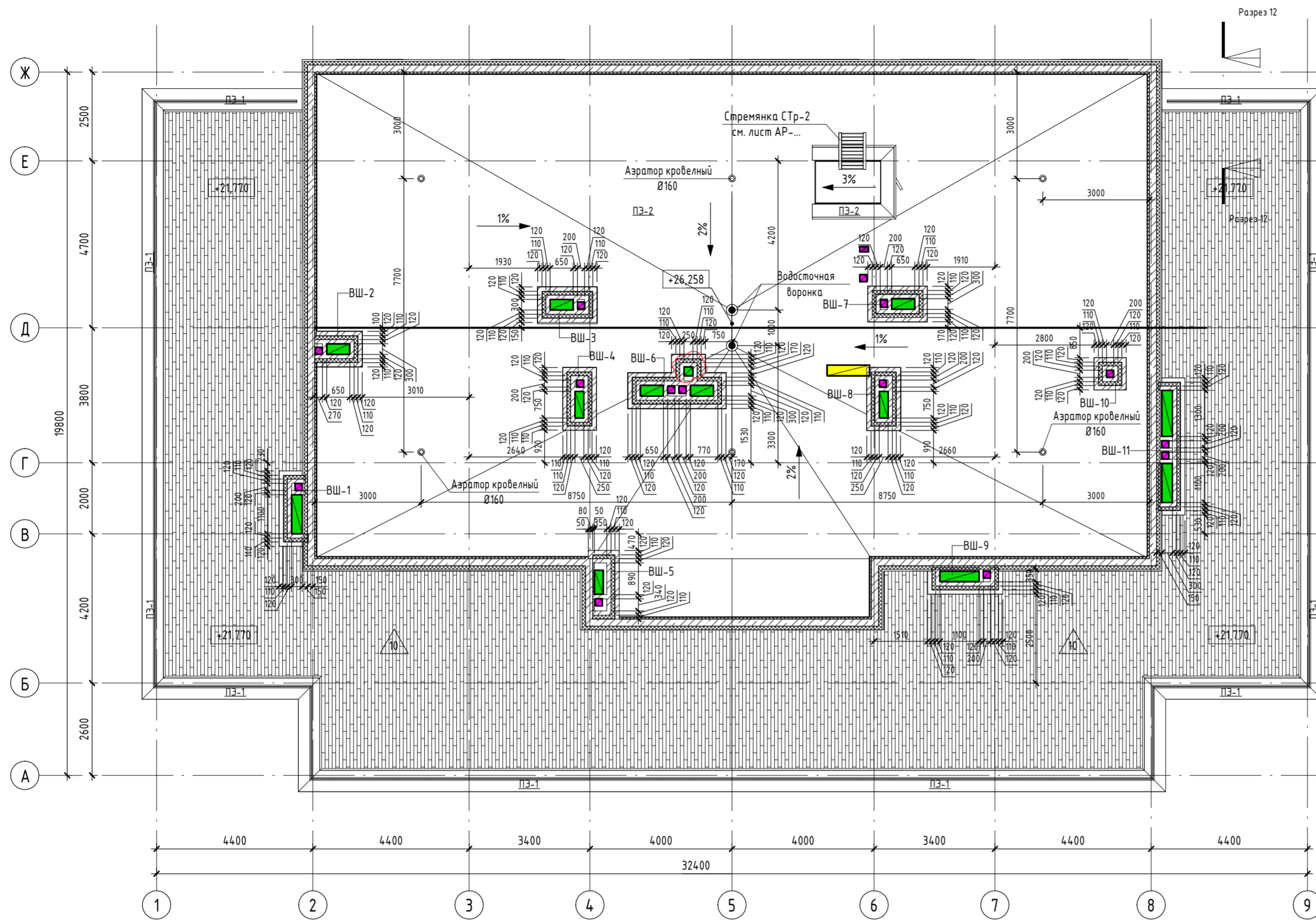
Номер помещения	Наименование	Площадь, м2	Кат. помещ. ения	Номер помещения	Наименование	Площадь, м2	Кат. помещ. ения	Номер помещения	Наименование	Площадь, м2	Кат. помещ. ения
2.01	Лестнично-лифтовой холл	57,86		2.12	С/у	5,57		2.23	Спальня	20,33	
2.02	Холл	20,78		2.13	Холл	13,65		2.24	С/у	5,01	
2.03	Спальня	20,23		2.14	С/у	4,67		2.25	Спальня	14,14	
2.04	С/у	5,11		2.15	Спальня	26,26		2.26	Спальня	29,28	
2.05	Спальня	14,14		2.16	Лоджия	3,53		2.27	Лоджия	5,83	
2.06	Спальня	24,85		2.17	С/у	4,65		2.28	С/у	5,65	
2.07	Лоджия	5,83		2.18	Спальня	22,79		2.29	Постирочная	4,53	
2.08	Постирочная	1,51		2.19	С/у	4,28		2.30	Гостиная	39,47	
2.09	Спальня	19,48		2.20	Гостиная	43,16		2.31	Кухня	25,25	
2.10	Гостиная	37,34		2.21	Кухня-ниша	11,66		2.32	С/у	5,57	
2.11	Кухня	22,25		2.22	Холл	21,29					

1. Кладочный план см. лист
2. Разрезы см. листы
3. Экспликацию полов см. лист
4. Спецификацию элементов заполнения проемов см. лист
5. Схемы окон см. лист
6. Ведомость внутренней отделки см. лист
7. Витражи см. лист
8. Спецификация ограждений см. лист
9. Ограждения см. альбом

001 - АР					
Многофункциональный жилой комплекс, расположенный по адресу г. Астана, р-он Байконур, ул. Ташенова, 16"					
Изм.	Кол.уч.	Лист	№ док.	Подп.	Дата
ГАП		Арженов Е.		<i>[Signature]</i>	
ГИП		Соляной В.		<i>[Signature]</i>	
Разработал	Кабдыкарим С.			<i>[Signature]</i>	
Проверил	Искалиева У.В.			<i>[Signature]</i>	
Норм. контроль	Кожантай Н.Б.			<i>[Signature]</i>	
Отделочный план типового этажа на отм. +4,350...+16,950					
РП			Лист 16		
ТУО "NA projects" ГСЛ №002491					



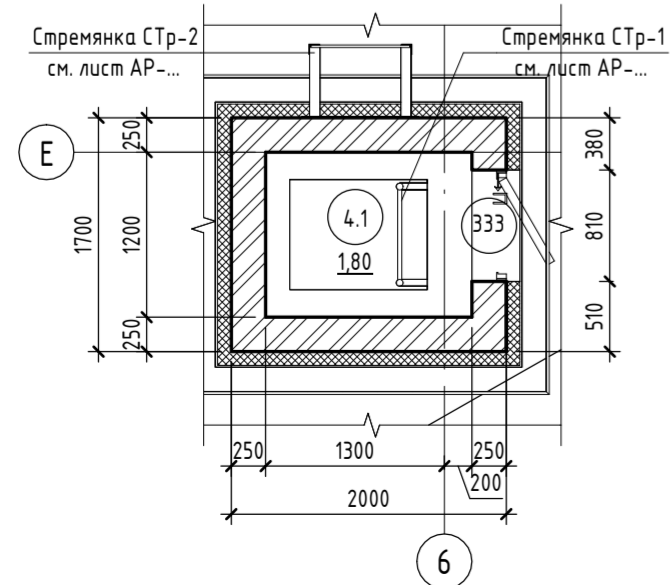
# План кровли



## Экспликация типов кровли

Тип кровли	Данные элементов покрытия (наименование, толщина, основание и др.)	Площадь, м²	Примечание
1	1. Верхний слой кровельного ковра Техноэласт по ЗКП по ТУ 5774-003-00287852-99 в 1 слой, δ=5,2 мм 2. Нижний слой кровельного ковра Техноэласт ЭПП по ТУ 5774-003-00287852-99 4,0 в 2 слоя, δ=8 мм 3. Праймер битумный-полимерный ГОСТ 30693-2000, с заведением на всю высоту парапета в 1 слой 4. Выравнивающая стяжка из ц/п раствора М100, армированная сеткой 4Вр-1-100 / 4Вр-1-100 δ=80мм 5. ПЗ пленка 200мкм, 1 слой 6. Керамзитовый гравий М600 (фракция 10-20мм) по уклону i-1,5%, δ=30-250мм 7. Стальной профилированный лист Н114-600-0,7 δ=114мм (перпендикулярно) 9. Утеплитель Минвата из базальта ППЖ-180, δ=100мм 10. Утеплитель Минвата из базальта ППЖ-180, δ=100мм 11. Мембрана паро-влаго-ветрозащитная паронепроницаемая, 1 слой 12. Монолитная ж/б плита см.раздел КЖ	261,74	
2	1. Верхний слой кровельного ковра Техноэласт по ЗКП по ТУ 5774-003-00287852-99 в 1 слой, δ=5,2 мм 2. Нижний слой кровельного ковра Техноэласт ЭПП по ТУ 5774-003-00287852-99 4,0 в 2 слоя, δ=8 мм 3. Праймер битумный-полимерный ГОСТ 30693-2000, с заведением на всю высоту парапета в 1 слой 4. Выравнивающая стяжка из ц/п раствора М100, армированная сеткой 4Вр-1-100 / 4Вр-1-100, δ=60мм 5. ПЗ пленка 200мкм, 1 слой 6. Керамзитовый гравий М600 (фракция 10-20мм) по уклону i-1,5%, δ=30-200мм 7. ЦСП листы (2шт, 12мм+12мм) = 24мм 8. Стальной профилированный лист Н114-600-0,7 δ=114мм 9. Утеплитель Минвата из базальта ППЖ-180, δ=100мм 10. Утеплитель Минвата из базальта ППЖ-180, δ=100мм 11. Мембрана паро-влаго-ветрозащитная паронепроницаемая, 1 слой 12. Монолитная ж/б плита см.раздел КЖ	317,34	
3	1. Верхний слой кровельного ковра - наплавляемый ЭКП-5,0 битумно-полимерный по ГОСТ 30547-97 - 5мм. 2. Нижний слой кровельного ковра - наплавляемый ЭПП-3,5 битумно-полимерный по ГОСТ 30547-97 - 5мм. 3. Грунтовоочный слой - раствор битума БН50/50 ГОСТ 6617-93 и керосина в соотношении 1:3 (по весу). 4. Цементно-песчаная стяжка из раствора М150 - 40 мм, армированная сеткой 4С (4Вр I-100/4Вр I-100) ГОСТ 23279-2012. 5. Керамзит. гравий для уклона γ=800 кг/м³ - 20-110мм. 6. Утеплитель - мин. плита - 200 мм. 7. Пароизоляция - 2 слоя наплавляемый ХПП-1.5. 8. Ж/б плита - см. альбом КЖ	2,13	

## Фрагмент выхода на кровлю (1 : 50)



### Условные обозначения

Эк 123,45	- тип и площадь квартир		- Монолитный железобетон
123,45			- Кр-р-по/250x120x88/1,4НФ/150/1,4/50/ГОСТ 530-2012, t=250мм
123,45			- Кр-р-по/250x120x88/1,4НФ/150/1,4/50/ГОСТ 530-2012, t=120мм
+7.500	- отметка уровня		- 600x100x250/D600/B2,5/F15/ГОСТ 31360-2007, t=300мм
1т	- марка пола		- Минплита на основе базальта П-100(НГ) ГОСТ 9573-2012, t=50,100
Д17	- марка двери		- Многослойная стена, (кирпич 120мм + 50мм мин. плита («Knauf Акустика») + 100мм газоблок, t=270
ОК-1	- марка окна		- Многослойная стена, (газоблок 100мм + 50мм мин. плита («Knauf Акустика») + 100мм газоблок, t=250
ВВ-1	- марка витража		- Многослойная стена, (кирпич 120мм + 50мм мин. плита («Knauf Акустика») + 120мм кирпич, t=290
ВН-1	- наименование помещения		
холл			
12.30	- площадь помещения		

1. Ключевой план смотреть лист .
2. Разрезы смотреть лист .
3. Ведомость внутренней отделки смотреть лист .
4. Экспликацию полов смотреть лист .
5. Спецификацию элементов заполнения проемов смотреть лист .
6. Ведомость витражей смотреть лист .
7. Стремянка и ограждение см. лист .
8. Крыльца смотреть лист .

001 - AP			
1	Измен	Дата	1
Многофункциональный жилой комплекс, расположенный по адресу г. Астана, р-он Байконур, ул. Ташенова, 16"			
Изм.	Кол.чл.	Лист	№ док.
ГАП	Аренов Е.		
ГИП	Соляной В.		
Разработал	Кабдыкарим С.		
Проверил	Искалиева У.В.		
Норм. контроль	Кожантой Н.Б.		
План кровли			ТОО "NA projects" ГСЛ №002491

Экспликация полов цокольного этажа

Наименование помещения	Тип пола	Схема пола	Данные элементов пола	Площадь, м2
Вестибюль, лестнично-лифтовой холл	1		1. Плитка керамическая напольная неглазурованная с шероховатой поверхностью с заполнением швов, δ=10мм. 2. Влагостойкий клей для плитки, δ=5мм. 3. Стяжка из цементно-песчаного раствора М150, арм.сеткой 4С 5В500С-100/5В 500С-100, δ=85 мм 5. Железобетонная плита, см.раздел КЖ	41,08
Гостиная, Спальня, Коридор, Прихожая, Кухня	2		1. Отделка пола, δ=15 мм 2. Стяжка из цементно-песчаного раствора М150, арм.сеткой 4С 5В500С-100/5В 500С-100, δ=75 мм 3. Подложка виброзвукоакустика ИЗОДОМ, δ=10 мм 4. Железобетонная плита, см.раздел КЖ	439,83
Тамбур, Колясочная	3		1. Керамогранит напольный, неполированный с шероховатой поверхностью 600х600 - 10мм. 2. Клей для плитки, δ=10мм. 3. Стяжка из цементно-песчаного раствора М150, арм.сеткой 4С 5В500С-100/5В 500С-100, δ=100 мм 4. Пленка полиэтиленовая, δ=0,1мм. 5. Щелочестойкая подготовка, δ=100мм. 6. Утрамбованный грунт	20,52
Ванная, С/у	4		1. Отделка пола, δ=15 мм 2. Подложка виброзвукоакустика ИЗОДОМ, δ=10 мм 3. Стяжка из цементно-песчаного раствора М150, δ=73,5 мм 4. Гидроизоляция рулонная битумно-полимерная ТЕХНОНИКОЛЬ Master (или аналог), δ=1,5 мм 5. Железобетонная плита, см.раздел КЖ	52,53

Экспликация полов 1 этажа

Наименование помещения	Тип пола	Схема пола	Данные элементов пола	Площадь, м2
Вестибюль, лестнично-лифтовой холл	1		1. Плитка керамическая напольная неглазурованная с шероховатой поверхностью с заполнением швов, δ=10мм. 2. Влагостойкий клей для плитки, δ=5мм. 3. Стяжка из цементно-песчаного раствора М150, арм.сеткой 4С 5В500С-100/5В 500С-100, δ=85 мм 5. Железобетонная плита, см.раздел КЖ	164,15
Гостиная, Спальня, Коридор, Прихожая, Кухня	2		1. Отделка пола, δ=15 мм 2. Стяжка из цементно-песчаного раствора М150, арм.сеткой 4С 5В500С-100/5В 500С-100, δ=75 мм 3. Подложка виброзвукоакустика ИЗОДОМ, δ=10 мм 4. Железобетонная плита, см.раздел КЖ	1732,66
Ванная, С/у	4		1. Отделка пола, δ=15 мм 2. Подложка виброзвукоакустика ИЗОДОМ, δ=10 мм 3. Стяжка из цементно-песчаного раствора М150, δ=73,5 мм 4. Гидроизоляция рулонная битумно-полимерная ТЕХНОНИКОЛЬ Master (или аналог), δ=1,5 мм 5. Железобетонная плита, см.раздел КЖ	197,02
Лоджия	11		1. Отделка пола, δ=18,5 мм 2. Стяжка из цементно-песчаного раствора М150, арм.сеткой 4С 5В500С-100/5В 500С-100, δ=40 мм 3. Гидроизоляция рулонная битумно-полимерная ТЕХНОНИКОЛЬ Master (или аналог), δ=1,5 мм 4. Железобетонная плита, см.раздел КЖ	63,97

Экспликация полов 2-5 этажей

Наименование помещения	Тип пола	Схема пола	Данные элементов пола	Площадь, м2
Вестибюль, лестнично-лифтовой холл	1		1. Плитка керамическая напольная неглазурованная с шероховатой поверхностью с заполнением швов, δ=10мм. 2. Влагостойкий клей для плитки, δ=5мм. 3. Стяжка из цементно-песчаного раствора М150, арм.сеткой 4С 5В500С-100/5В 500С-100, δ=85 мм 5. Железобетонная плита, см.раздел КЖ	164,15
Гостиная, Спальня, Коридор, Прихожая, Кухня	2		1. Отделка пола, δ=15 мм 2. Стяжка из цементно-песчаного раствора М150, арм.сеткой 4С 5В500С-100/5В 500С-100, δ=75 мм 3. Подложка виброзвукоакустика ИЗОДОМ, δ=10 мм 4. Железобетонная плита, см.раздел КЖ	1732,66
Ванная, С/у	4		1. Отделка пола, δ=15 мм 2. Подложка виброзвукоакустика ИЗОДОМ, δ=10 мм 3. Стяжка из цементно-песчаного раствора М150, δ=73,5 мм 4. Гидроизоляция рулонная битумно-полимерная ТЕХНОНИКОЛЬ Master (или аналог), δ=1,5 мм 5. Железобетонная плита, см.раздел КЖ	197,02
Лоджия	11		1. Отделка пола, δ=18,5 мм 2. Стяжка из цементно-песчаного раствора М150, арм.сеткой 4С 5В500С-100/5В 500С-100, δ=40 мм 3. Гидроизоляция рулонная битумно-полимерная ТЕХНОНИКОЛЬ Master (или аналог), δ=1,5 мм 4. Железобетонная плита, см.раздел КЖ	63,97

Экспликация полов пентхауса

Наименование помещения	Тип пола	Схема пола	Данные элементов пола	Площадь, м2
Лестнично-лифтовой холл	7		1. Плитка керамическая напольная неглазурованная с шероховатой поверхностью с заполнением швов, δ=10мм. 2. Влагостойкий клей для плитки, δ=5мм. 3. Стяжка из цементно-песчаного раствора М150, арм.сеткой 4С 5В500С-100/5В 500С-100, δ=75 мм 4. Керамзитный гравий γ=800 кг/м3 фракция 10-20мм - 460 5. Железобетонная плита, см.раздел КЖ	33,23
Гостиная, Спальня, Коридор, Прихожая, Кухня	8		1. Отделка пола, δ=15 мм 2. Стяжка из цементно-песчаного раствора М150, арм.сеткой 4С 5В500С-100/5В 500С-100, δ=75 мм 3. Керамзитный гравий γ=800 кг/м3 фракция 10-20мм, δ=460 4. Подложка виброзвукоакустика ИЗОДОМ, δ=10 мм 5. Железобетонная плита, см.раздел КЖ	232,90
Ванная, С/у	9		1. Отделка пола, δ=15 мм 2. Стяжка из цементно-песчаного раствора М150, арм.сеткой 4С 5В500С-100/5В 500С-100, δ=75 мм 3. Керамзитный гравий γ=800 кг/м3 фракция 10-20мм, δ=460 4. Железобетонная плита, см.раздел КЖ	21,67
Терраса	10		1. Фальшпол, отделка "натуральное дерево" Uniflair (или аналог), δ=170 2. Кровля тип 1 см. АР-18 3. Железобетонная плита, см.раздел КЖ	245,91

Примечания:

- Разрезы см. лист
- Гидроизоляционный слой в санузлах (во всех влажных помещениях) выполнить непрерывным, по всей площади помещения и завести на вертикальные ограждающие конструкции на высоту 300мм под штукатурку или облицовку.
- В технических помещениях конструкция полов устраивать после монтажа оборудования.
- Планы см. л.
- Устройство чистых полов производить после прокладки скрытых в полу сантехнических и электротехнических коммуникаций.
- Для армирования фибростяжки применить волокно полипропиленовое микроармирующее, длиной не менее - 12мм, расход фиброволокна 1,5кг/м3 раствора

001 - АР					
Многофункциональный жилой комплекс, расположенный по адресу г. Астана, р-он Байконур, ул. Ташенова, 16"					
Изм.	Кол.уч.	Лист	№ док.	Подп.	Дата
ГАП		Аркенов Е.			
ГИП		Соляной В.			
Разработал		Кабдыкарим С.			
Проверил		Искалиева Ч.В.			
Норм. контроль		Кожантай Н.Б.			
Экспликация полов				Стадия	Лист
				РП	19
				ТОО "NA projects"	
				ГСЛ №002491	

Отделка потолков

Описание	Площадь, шт, м²	Примечание
Лестнично-лифтовой холл, вестибюль, лестница		
- Сплошное выравнивание гипсовыми смесями, б-3 мм - Окраска водозащитной краской	179,36	
Утеплитель по потолку цоколя		
- Базальтовая мин.плита р:160-170 кг/м³ -100мм - Выравнивающая шпателька сухими смесями -2мм - Известковая покраска 1мм	567,89	

Ведомость внутренней отделки откосов

Тип отделки	Площадь, м²

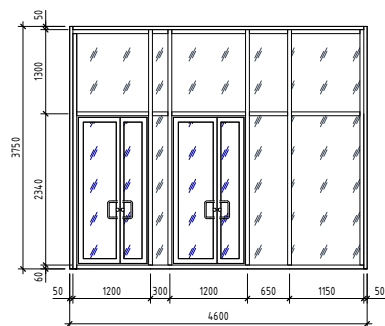
Ведомость внутренней отделки стен

Тип отделки	Площадь, м²
Вестибюль, Колясочная, Коридор, Лифтовой холл	
По гипскартону: - Сплошное выравнивание гипсовыми смесями, б-2 мм - Окраска водозащитной краской	116,66
По бетону: - Сплошное выравнивание гипсовыми смесями, б-3 мм - Окраска водозащитной краской	226,80
По бетону: - Сплошное выравнивание гипсовыми смесями, б-3 мм - Окраска водозащитной краской	26,19
По газоблоку: - Сплошное выравнивание гипсовыми смесями, б-2 мм - Окраска водозащитной краской	405,05
По кирпичу: - Прослойка цемент-песчаная штукатурка, б-15 мм - Сплошное выравнивание гипсовыми смесями, б-3 мм - Окраска водозащитной краской	97,45
Гостиная, Коридор, Прихожая, Спальня	
По гипскартону: 1. Грунтовка 2. Выравнивание сухой гипсовой смесью - 4мм 3. Затирка гипсовой смесью	435,60
По бетону: 1. Грунтовка 2. Выравнивание сухой гипсовой смесью - 4мм 3. Грунтовка	571,55
По бетону: 1. Грунтовка 2. Выравнивание сухой гипсовой смесью - 4мм 3. Грунтовка	98,92
По кирпичу: 1. Грунтовка 2. Выравнивание сухой гипсовой смесью - 4мм 3. Грунтовка	5252,10
Кладовые	
По газоблоку: 1. Улучшенная штукатурка - 10мм	2324,35
По газоблоку: 1. Улучшенная штукатурка - 10мм	66,12
Кухня	
По гипскартону: 1. Грунтовка 2. Выравнивание сухой гипсовой смесью - 4мм 3. Затирка гипсовой смесью	183,94
Табур	
По утеплителю: 1. Выравнивание сухой гипсовой смесью - 5мм 2. Грунтовка 3. Акриловая краска	83,46
По утеплителю: 1. Выравнивание сухой гипсовой смесью - 5мм 2. Грунтовка 3. Акриловая краска	12,44

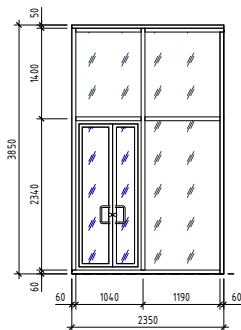
1. Планы см. листы
2. Разрезы см. листы
3. Спецификации элементов заполнения проемов см. лист
4. Схемы элементов заполнения проемов см. лист
5. Ведомость витражей и схемы см. лист

						001 - AP		
						Мультифункциональный жилой комплекс, расположенный по адресу г. Астана, р-он Байконур, ул. Ташенова, 16"		
Изм.	Кол.лч.	Лист	№ док.	Подп.	Дата	Статус	Лист	Листов
ГАП		Арменов Е				РП	24	
ГИП		Соловьев В						
Разработал		Кабдыкарим С.				Ведомость внутренней отделки помещений (начало)		
Проверил		Искалыева Ч.В.						
Норм. контроль		Курмангай Н.Б.						
						ТОО "NA projects" Г.С.П. №002491		

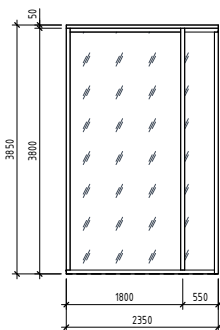
BB-1



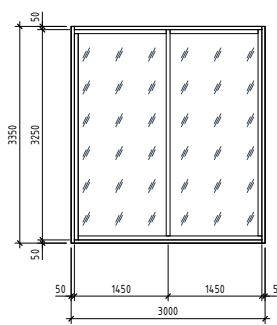
BB-2



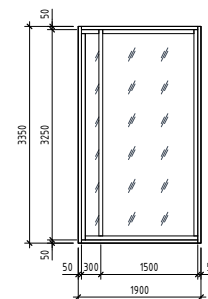
BB-3



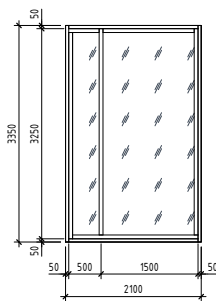
BH-1



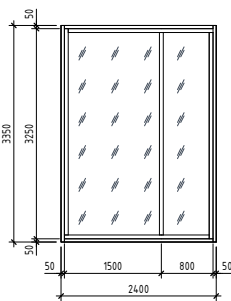
BH-2



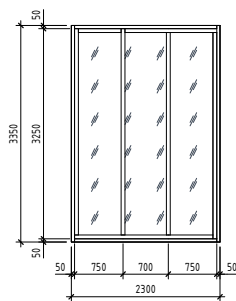
BH-3



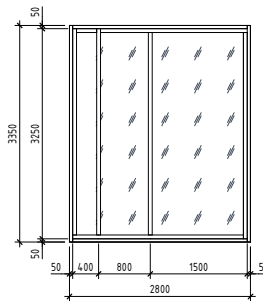
BH-4



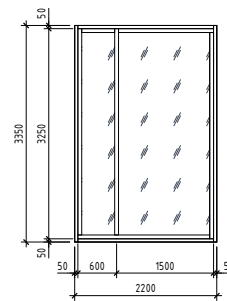
BH-5



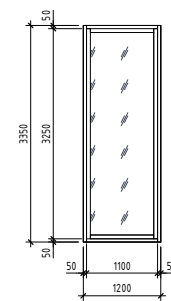
BH-6



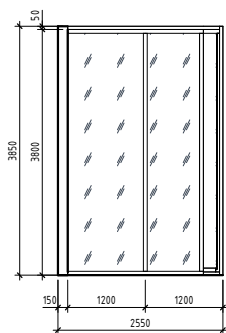
BH-7



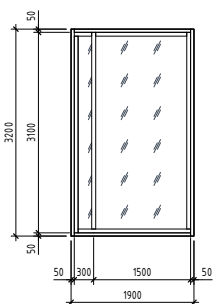
BH-8



BH-9



BH-10

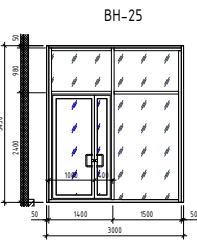
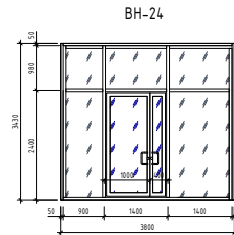
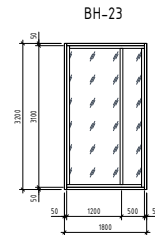
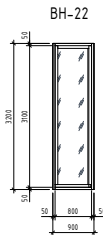
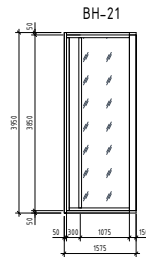
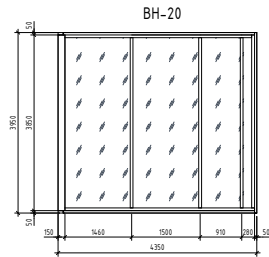
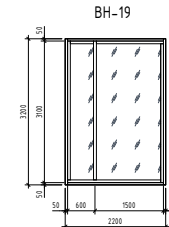
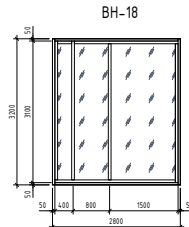
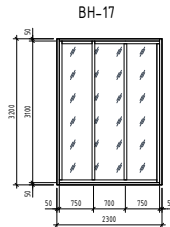
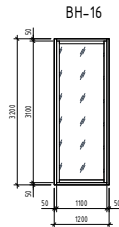
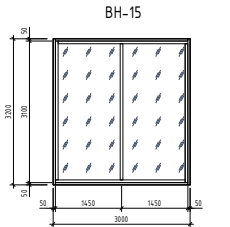
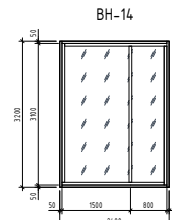
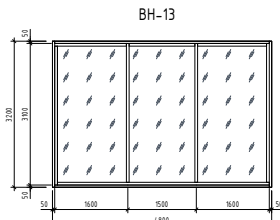
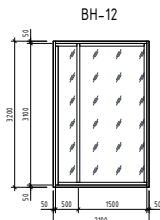
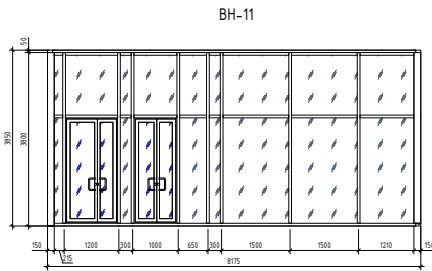


1. Кладочные планы см. листы
2. Разрезы см. листы
3. Фасады см. листы
4. Чертежи витражей выданы в качестве задания для дальнейшей разработки изготовления.
5. Наружные витражи показаны со стороны фасадов, внутренние со стороны помещения.
6. Размеры даны в осях штапов.
7. Вид открывания принимается в соответствии со схемами витражей
8. Маркировка дана на отделочных планах и на фасадах
9. Размеры узлов уточнить по месту
10. Наружные витражи (офисы) выполнить алюминиевыми с теплоотражающим покрытием, Ro тр=0.49 м<sup>2</sup>°C /Вт, rho=0.13 слог.
11. Внутренние витражи выполнить алюминиевыми (однокамерный стеклопакет), rho=0.13 слог.
12. Наружный и внутренний цвет штапов наружных витражей - RAL 7039.
13. Двери наружных и внутренних витражей выполнять без порога.

Спецификация внутренних витражей

Марка	Обозначение	Примечание	Кол-во	Площадь, ед. м <sup>2</sup>	Масса	Примечание
BB-1	Витражная перегородка	Алюминиевые штапы с заполнением однокамерными тонированными стеклопакетами, BB-1 (1400x3750H)	1	17,25		
BB-2	Витражная перегородка	Алюминиевые штапы с заполнением однокамерными тонированными стеклопакетами, BB-1 (2350x3750H)	1	9,05		
BB-3	Витражная перегородка	Алюминиевые штапы с заполнением однокамерными тонированными стеклопакетами, BB-1 (2350x3750H)	1	9,05		

						001 - AP		
						Многофункциональный жилой комплекс, расположенный по адресу г. Астана, р-он Байконур, ул. Ташенова, 16"		
Изм.	Кол-во	Лист	№ док.	Подп.	Дата	Стандия	Лист	Листов
ГАП		Арменю Е				РП	26	
ГИП		Соловей В						
Разработал	Кабдыкарим С					Внутренний витраж BB-1-BB-2. Ведомость заполнения витражей.		
Проверил	Искалыев ЧВ					ТОО "NA projects" ГСЛ №002491		
Норм. контроль	Кужыбай НБ					Формат А2А		



Спецификация наружных выжимей

Марк	Обозначение	Примечания	Кол-во	Площадь, кв. м	Масса	Примечания
BH-1	Выжимка перекоса	Алюминиевые шпатель с заточенными поперечными профилями, стеклопакет, BH-1 (1000x1000)	8	80,64		
BH-2	Выжимка перекоса	Алюминиевые шпатель с заточенными поперечными профилями, стеклопакет, BH-2 (1800x1000)	3	19,30		
BH-3	Выжимка перекоса	Алюминиевые шпатель с заточенными поперечными профилями, стеклопакет, BH-3 (1700x1000)	2	14,07		
BH-4	Выжимка перекоса	Алюминиевые шпатель с заточенными поперечными профилями, стеклопакет, BH-4 (1410x1000)	1	8,04		
BH-5	Выжимка перекоса	Алюминиевые шпатель с заточенными поперечными профилями, стеклопакет, BH-5 (1200x1000)	1	7,71		
BH-6	Выжимка перекоса	Алюминиевые шпатель с заточенными поперечными профилями, стеклопакет, BH-6 (1800x1000)	1	9,38		
BH-7	Выжимка перекоса	Алюминиевые шпатель с заточенными поперечными профилями, стеклопакет, BH-7 (1200x1000)	1	7,37		
BH-8	Выжимка перекоса	Алюминиевые шпатель с заточенными поперечными профилями, стеклопакет, BH-8 (1000x1000)	2	8,04		
BH-9	Выжимка перекоса	Алюминиевые шпатель с заточенными поперечными профилями, стеклопакет, BH-9 (1000x1000)	2	18,29		
BH-10	Выжимка перекоса	Алюминиевые шпатель с заточенными поперечными профилями, стеклопакет, BH-10 (1200x1000)	14	85,12		
BH-11	Выжимка перекоса	Алюминиевые шпатель с заточенными поперечными профилями, стеклопакет, BH-11 (1000x1000)	1	30,63		
BH-12	Выжимка перекоса	Алюминиевые шпатель с заточенными поперечными профилями, стеклопакет, BH-12 (1200x1000)	10	67,10		
BH-13	Выжимка перекоса	Алюминиевые шпатель с заточенными поперечными профилями, стеклопакет, BH-13 (1000x1000)	5	76,80		
BH-14	Выжимка перекоса	Алюминиевые шпатель с заточенными поперечными профилями, стеклопакет, BH-14 (1000x1000)	4	30,72		
BH-15	Выжимка перекоса	Алюминиевые шпатель с заточенными поперечными профилями, стеклопакет, BH-15 (1000x1000)	14	134,40		
BH-16	Выжимка перекоса	Алюминиевые шпатель с заточенными поперечными профилями, стеклопакет, BH-16 (1000x1000)	8	30,72		
BH-17	Выжимка перекоса	Алюминиевые шпатель с заточенными поперечными профилями, стеклопакет, BH-17 (1000x1000)	2	14,72		
BH-18	Выжимка перекоса	Алюминиевые шпатель с заточенными поперечными профилями, стеклопакет, BH-18 (1000x1000)	2	17,92		
BH-19	Выжимка перекоса	Алюминиевые шпатель с заточенными поперечными профилями, стеклопакет, BH-19 (1000x1000)	4	28,16		
BH-20	Выжимка перекоса	Алюминиевые шпатель с заточенными поперечными профилями, стеклопакет, BH-20 (1000x1000)	2	33,56		
BH-20*	Выжимка перекоса	Алюминиевые шпатель с заточенными поперечными профилями, стеклопакет, BH-20 (1000x1000)	2	34,95		
BH-21	Выжимка перекоса	Алюминиевые шпатель с заточенными поперечными профилями, стеклопакет, BH-21 (1000x1000)	2	11,28		
BH-21*	Выжимка перекоса	Алюминиевые шпатель с заточенными поперечными профилями, стеклопакет, BH-21 (1000x1000)	2	11,28		
BH-22	Выжимка перекоса		2	5,76		
BH-23	Выжимка перекоса		2	11,52		
BH-24	Выжимка перекоса	Алюминиевые шпатель с заточенными поперечными профилями, стеклопакет, BH-24 (1000x1000)	1	13,83		
BH-25	Выжимка перекоса	Алюминиевые шпатель с заточенными поперечными профилями, стеклопакет, BH-25 (1000x1000)	1	10,20		

1. Рабочие планы см. листы
2. Размеры см. листы
3. Фасадный см. листы
4. Чертежи выжимки выполняются в качестве задания для дальнейшей разработки изготовителем
5. Наружные выжимки поставлены со стороны фасадов, внутренние со стороны помещений
6. Размеры даны в осях шпатель
7. Вид открывания принимается в соответствии со схематичными выжимками
8. Изготовление дано на стандартных профилях и на фасадах
9. Размеры указаны в миллиметрах по месту
10. Наружные выжимки (оригинал) выполняются алюминий/белый с теплоотражающим покрытием, Ra при 0,45 м<sup>2</sup>/вм.решетки слез.
11. Внутренние выжимки выполняются алюминий/белый (объемный) алюминий/белый, р-решетки слез.
12. Наружные и внутренние шпатель имеют наружные выжимки - шаг 7035
13. Двери наружные и внутренние выжимки без порогов

001 - AP					
Мультифункциональный жилой комплекс, расположенный по адресу г. Астана, р-он Байконур, ул. Ташкентская, 16					
Имя	Инициалы	Должность	Подпись	Дата	
САП	Алиев	И			
САП	Самиев	В			
Разработчик	Кулибаев	С			
Проверщик	Алиев	З			
Исполнитель	Алиев	И			
			Наружный выжимка BH-1, BH-2, Векомость, заточенные выжимки.		
			100 "NA projects" ГСК №002491		
Формат А3					

Имя, Инициалы, Должность, Подпись, Дата