



TOO "Baytak Dala Construction"

ГСЛ №07638

ЭСКИЗНЫЙ ПРОЕКТ

"Строительство и обслуживание логистического парка класса "А"
по адресу: Алматинская область, Илийский р-н, Байсеркенский с/о,
с. Байсерке, уч.77К

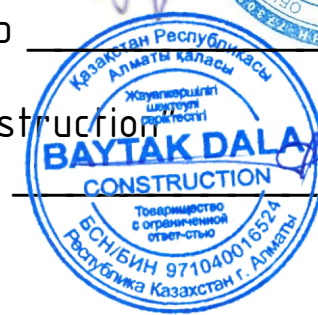


Генпроектировщик:
ООО "Стандарт"
Генеральный директор



Бутримов А.С.

TOO "Baytak Dala Construction"
Директор



Абильжан Г.К.

Алматы 2024 г.

Ведомость основных комплектов эскизных чертежей

Обозначение	Наименование	Примечание
ENG-02/24-П-АР	Архитектурные решения	
ENG-02/24-П-ГП	Генеральный план	

Ведомость эскизных чертежей комплекта марки АР

Лист	Наименование	Примечание
1	Общие данные	
2	Ситуационная схема М1:1000	
3	Генеральный план М1:1000	
4	План на отм. ±0.000 в осях 1-15	
5	План на отм. ±0.000 в осях 14-27	
6	План на отм. ±0.000 в осях 21-32	
7	Фрагмент плана на отм.+3.900	
8	Фрагмент плана на отм.+3.900	
9	Фрагмент плана на отм.+7.800	
10	Фрагмент плана на отм.+7.800	
11	План кровли в осях 1-15	
12	План кровли в осях 14-27	
13	План кровли в осях 21-32	
14	Разрез 1-1	
15	Фасад в осях 1-32	
16	Фасад в осях 32-1	
17	Фасад в осях А-У	
18	Фасад в осях У-А	
19	Визуализация	
20	Визуализация	
21	Визуализация	
22	Визуализация	

ВЕДОМОСТЬ ССЫЛОЧНЫХ И ПРИЛАГАЕМЫХ ДОКУМЕНТОВ

Обозначение	Наименование	Примечание
СН РК 3.02-29-2023	Складские здания	
СН РК 3.02-08-2013	Административные и бытовые здания	
СН РК 2.02-01-2023	Пожарная безопасность зданий и сооружений	
СН РК 3.06-01-2011	Доступность зданий и сооружений для маломобильных групп населения	

ТОО "Baytak Dalat Construction" – разработан настоящий эскизный проект по объекту "Строительство и обслуживание логистического парка класса "А" по адресу: Алматинская область, Илийский р-н, Байсеркенский с/о, с. Байсерке, уч.77К.

Общие данные

1. Настоящий комплект чертежей документации разработан на основании:
- задания на проектирование, утвержденного заказчиком;
 - договора на проектирование за №22/07-24ПРД;
 - Архитектурно - планировочного задания №К295VUA01134627 от 17.05.2024 г.
 - Топографической съемки в масштабе 1:500 выполненной в 2024 году.
 - Технического отчета об инженерно-геологических изысканиях выполненных ТОО "GeoMars" от 16.07.2024 г.

Проект разработан для следующих условий строительства:

- климатический район строительства - IIIB (СП 2.04-01-2017);
- расчетная зимняя температура наружного воздуха -23,3°С;
- нормативная снеговая нагрузка для II района - 1,2кПа;
- нормативная ветровая нагрузка для II района - 0,39кПа;
- сейсмичность площадки строительства - 8 (восемь) баллов.
- Нормативная глубина промерзания: для суглинков - 79 см, песков средней крупности - 103 см.

Архитектурные решения

Проектируемое складское здание представляет собой 1-этажное здание с трехэтажными встройками административно - бытового назначения. Здание состоит из 8 блоков.

В качестве наружного стенового ограждения приняты стеновые сэндвич-панели с заполнением из минераловатных плит, толщиной 120 мм (по утеплителю) с облицовкой из оцинкованной стали толщиной 0,5 мм окрашенной в заводских условиях.

Внутренние перегородки административно - бытовых помещений, запроектированы каркасными - из гипсокартонных листов по металлическому каркасу. Конструкции каркаса перегородок предусмотрены из стоечных тонкостенных оцинкованных металлических профилей. Также, в помещениях душевых, запроектированы перегородки из ГКЛВ, толщина перегородок 125 мм. Перегородки технических помещений запроектированы из сэндвич-панелей с заполнением из минераловатных плит, толщиной 120 мм (по утеплителю). Возможна замена материала при условии сохранения их характеристик.

Кровля здания плоская, с совмещенным покрытием, с организованными внутренними водостоками. В конструкции кровли, в качестве утеплителя, приняты минераловатные плиты. Водозащитный ковер выполнен из ПВХ мембраны. Высота ограждений парапетов кровли, запроектирована равной не менее 0,6 м.

Пол основных складских помещений на отм. 0.000 здания, представляет собой плиту из монолитного железобетона с упрочненным верхним слоем, уложенную на подстилающие слои по грунту.

Лестничные клетки - типа Л1 с шириной лестничных маршей - не менее 1,2 м. Стены лестничных клеток - железобетонные толщиной 200 мм. Высота ограждений маршей лестничных клеток принята равной 1,2 м.

Высота металлических ограждений крылец входов и эвакуационных выходов запроектирована равной 1,2 м.

Высота парапетов на кровле здания составляет не менее 0,6 м.

Встройки технического, бытового и административно - офисного назначения выгорожены от основного объема здания каркасными противопожарными перегородками 1 типа из сэндвич-панелей с заполнением из минераловатных плит, толщиной 80 мм (по утеплителю), с пределом огнестойкости

Для обеспечения защиты от уличного шума в помещениях административно-бытового назначения предусмотрена установка оконных блоков с двойными стеклопакетами. В состав кровель и наружных стен входит слой утеплителя, который одновременно выполняет функцию шумопоглощения. Административно - офисные помещения расположены изолированно от помещений с основными производственными процессами, а также отделены перегородками и коммуникационными коридорами. В состав конструкции перегородок включена облицовка с шумопоглощающими материалами - мягкими минераловатными плитами.

Здание - отапливаемое.

За относительную отметку 0.000 принята поверхность чистого пола 1-го этажа здания

Противопожарные мероприятия.

Принятые в проекте объемно-планировочные и конструктивные решения здания выполнены с учетом требований специфику противопожарной защиты объекта.

Двери в технических помещениях и выходах приняты противопожарными с пределом огнестойкости не менее EI30.

Каждый этаж здания имеют не менее 2 эвакуационных выхода.

Класс пожарной опасности декоративно-отделочных, облицовочных материалов для покрытия полов на путях эвакуации для вестибюлей, лестничных клеток, приняты КМ1, для общих коридоров, холлов, фойе приняты КМ2.

На путях эвакуации сгораемой отделки не предусматривается. Открытие дверей выполнено по ходу эвакуации.

Планировочные решения обеспечивают на случай пожара пути эвакуации из здания соответствующей ширины и протяженности.

Технико-экономические показатели



№ п/п	Наименование показателя	Ед. изм.	Значение	Примечание
1	Площадь застройки	м ²	53 300,5	
2	Общая площадь здания	м ²	62 732,2	
3	Этажность Склада	эт.	1	
4	Этажность Встроенной антресоли АБК	эт.	3	
5	Строительный объем здания	м ³	812 832,6	

Чертежи рабочего проекта выполнены в соответствии с действующими строительными нормами и правилами РК и предусматривают технические решения, обеспечивающие безопасность при соблюдении установленных норм и правил безопасности эксплуатации зданий и сооружений, а также требования экологических и санитарно-гигиенических норм.

Главный инженер проекта

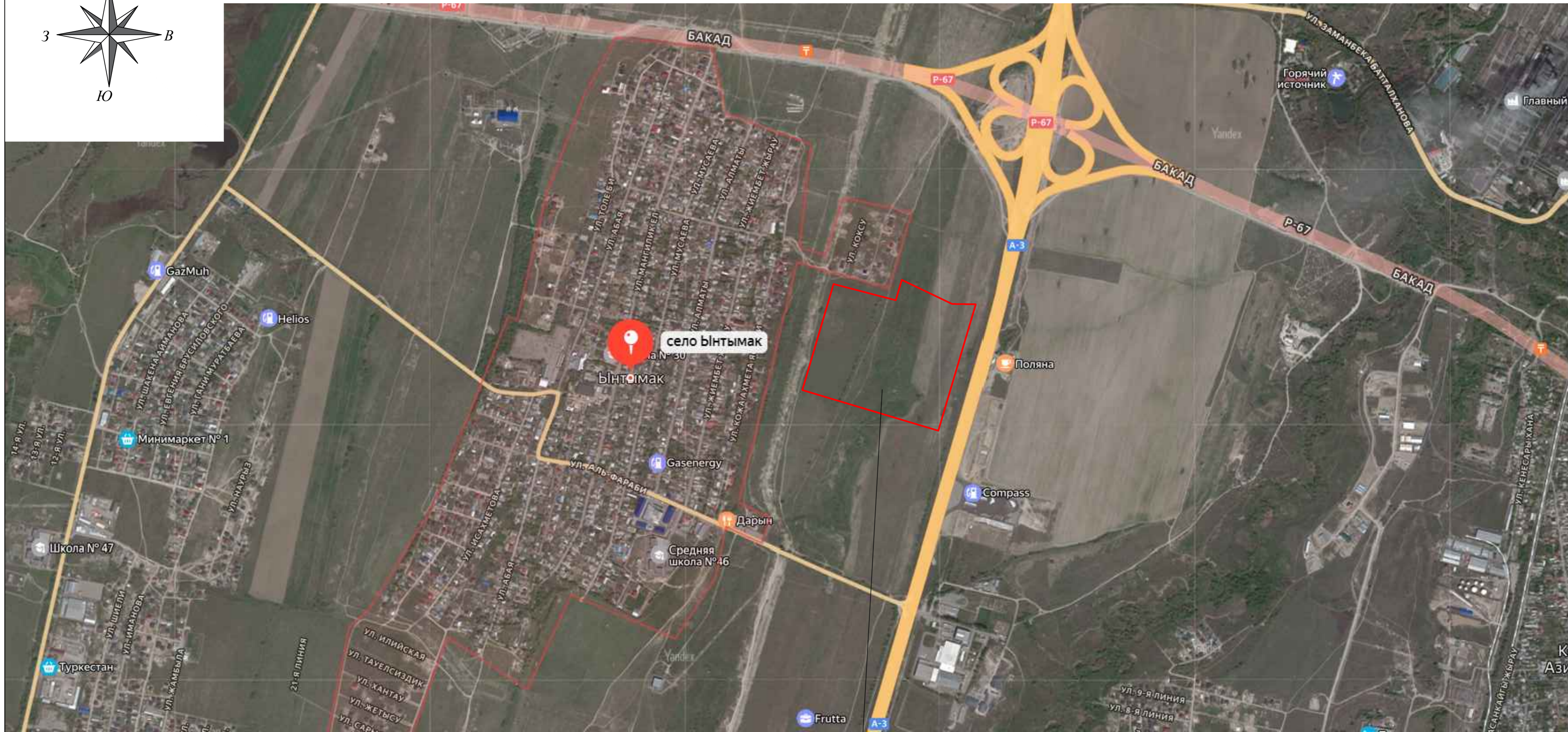
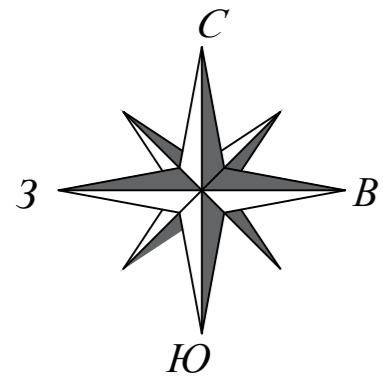


/Абильжан Г.К./

Изм.	Кол.у.	Лист	№ док.	Подп.	Дата	Стадия	Лист	Листов	
						05/06-2024ПРД-АР-01-АР			
						"Строительство и обслуживание логистического парка класса "А" по адресу: Алматинская область, Илийский р-н, Байсеркенский с/о, с. Байсерке, уч.77К.			
Проверил	Есина					Корпус №2	ЭП	1	22
Н.контр.	Кудряшов						Общие данные		
ГИП	Горемыкин					22/07-24ПРД-01-АР			
						"Строительство и обслуживание логистического парка класса "А" по адресу: Алматинская область, Илийский р-н, Байсеркенский с/о, с. Байсерке, уч.77К.			
ГИП	Абильжан Г.					Корпус №2	ЭП	1	22
Разработал	Дюсембаев						Общие данные		
Проверил	Абильжан Г.								
н.контр.									

Инв. № подл. Подпись и дата. Взам. инв. №

Ситуационная схема

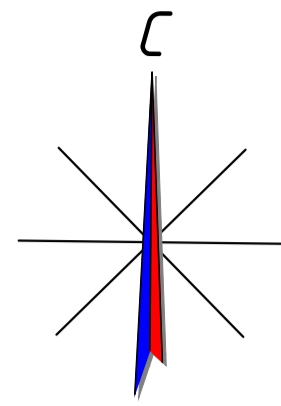


Проектируемый участок

					05/06-2024ПРД-АР-01-АР				
					"Строительство и обслуживание логистического парка класса "А" по адресу: Алматинская область, Илийский р-н, Байсеркенский с/о, с. Байсерке, уч.77К.				
Изм.	Кол.ч.	Лист	№ док.	Подп.	Дата	Корпус №1	Стадия	Лист	Листов
							РП	2	
Проверил	Есина					Ситуационная схема			
Н.контр.	Кудряшов								
ГИП	Горемыкин								
					22/07-24ПРД-01-АР				
					"Строительство и обслуживание логистического парка класса "А" по адресу: Алматинская область, Илийский р-н, Байсеркенский с/о, с. Байсерке, уч.77К.				
Изм.	Кол.ч.	Лист	№ док.	Подп.	Дата	Корпус №1	Стадия	Лист	Листов
							РП	2	
ГИП	Абильжан Г.					Ситуационная схема			
Разработал	Дюсембаев								
Проверил	Абильжан Г.								
н.контр.									

Инв. № подл. Подпись и дата. Взам. инв. №

Разбивочный план
М1:1000



Экспликация зданий и сооружений

Номер на плане	Наименование	Примечание
1	Складской комплекс 2шт.	проектируемый
2	КПП №1	проектируемый
3	КПП №2	проектируемый
4	ДГУ	проектируемый
5	Насосная пожаротушения	проектируемая
6	Пожарные резервуары	проектируемые
7	КТП	проектируемые
8	ЛОС	проектируемая
9	Резервуар грязного стока	проектируемый
10	ВЗУ	проектируемый
11	Площадка ТБО	проектируемый
12	Пресс-компактор VSK16	проектируемый

Условные обозначения:

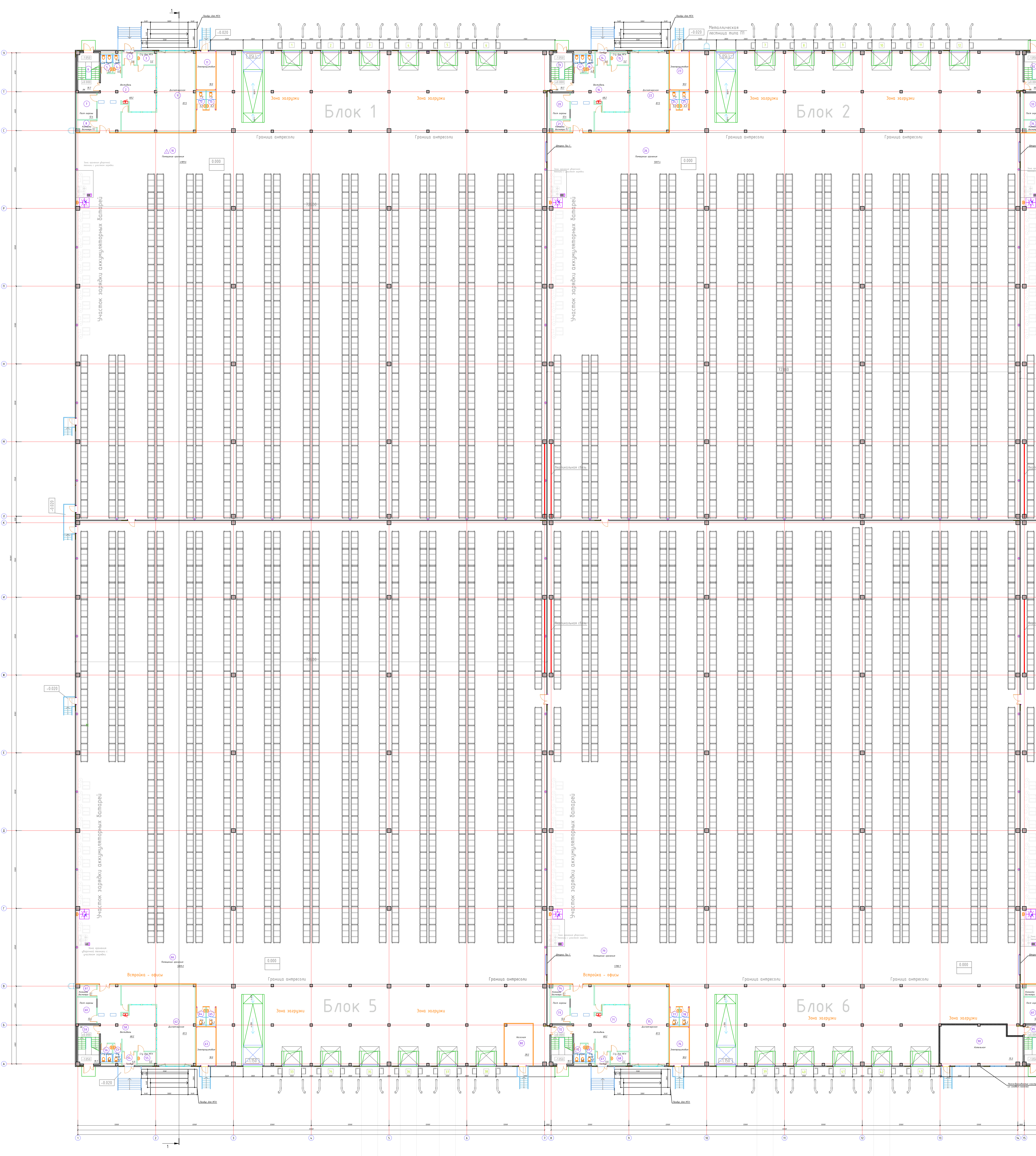
- отметка нуля
- граница участка по гос.акту
- проектируемые здания и сооружения
- зона охраны ВЗУ
- места парковочные для легкового транспорта 3,0x5,5м
- места парковочные для грузового транспорта 4,5x22,0м
- пониженный борд
- охранная зона Вл-220кВ

Примечание:

- Настоящие чертежи разработаны на основании задания на проектирование, утвержденного заказчиком.
- Проект разработан в соответствии с действующими правилами и стандартами.
- Подосновой чертежа послужила топосъемка (М 1:1000) предоставленная заказчиком.
- Система высот - Балтийская.
- Все работы по устройству земельного полотна и уплотнению грунтов вести с соблюдением требований СП РК 5.01-101-2013 «Земляные сооружения, основания и фундаменты».
- Производство земляных работ в зоне расположения подземных коммуникаций вести в соответствии с СП РК 103-106-2012 «Охрана труда и техника безопасности в строительстве» (с изменениями и дополнениями по состоянию на 20.12.2020 г.) и под наблюдением представителя организаций, эксплуатирующих данные сети.
- Все размеры даны в метрах.
- Разбивка зданий дана по осям в геодезических координатах в соответствии с топосъемкой.

Территория завода PEPSICO (Уч.1)

				05/06-2024ПРД-АР-01-ГП		
				"Строительство и обслуживание логистического парка класса "А" по адресу: Алматинская область, Илийский р-н, Байсеркенский с/о, с. Байсерке, уч.77К.		
Изм.	Кол.ч.	Лист	№док.	Подп.	Дата	
Проверил	Есина					Генеральный план
Н.контр.	Кудряшов					ЭП
ГИП	Горемыкин					Фрагмент плана на отм.+3.900
				22/07-24ПРД-01-ГП		
				"Строительство и обслуживание логистического парка класса "А" по адресу: Алматинская область, Илийский р-н, Байсеркенский с/о, с. Байсерке, уч.77К.		
Изм.	Кол.ч.	Лист	№док.	Подп.	Дата	
ГИП	Авильжан Г.					Генеральный план
Разработал	Голубничая					ЭП
Проверил	Авильжан Г.					Разбивочный план М1:1000
н.контр.						
				Standart project bureau BAYTAK DALA CONSTRUCTION		



Экспликация помещений на отм.+0.000

№ помещения по плану	Наименование помещения	Площадь, (кв.м)
1	Танк	4,40
2	Вестибиль	68,20
3	С/у для МГН	5,20
4	С/у (жен)	4,30
5	С/у (муж)	5,40
6	Лестничная клетка	19,70
7	Пост охраны	12,40
8	Комната досмотра	5,10
9	Диспетчерская	87,50
10	Помещение хранения	4989,60
11	Электрощитовая	18,00
12	С/у	4,30
13	С/у	4,30
14	Танк	4,40
15	С/у для МГН	5,20
16	Вестибиль	68,20

17	С/у (муж)	5,40
18	С/у (жен)	4,30
19	Лестничная клетка	19,70
20	Пост охраны	12,40
21	Комната досмотра	5,10
22	Диспетчерская	87,50
23	Электрощитовая	18,00
24	С/у	4,30
25	С/у	4,30
26	Помещение хранения	5007,40
27	Танк	4,40
28	С/у для МГН	5,20
29	Вестибиль	68,20
30	С/у (муж)	5,40
31	С/у (жен)	4,30
32	Лестничная клетка	19,70
33	Пост охраны	12,40
34	Комната досмотра	5,10
35	Диспетчерская	87,50

36	Электрощитовая	18,00
37	С/у	4,30
38	С/у (жен)	4,30
39	Помещение хранения	6744,20
40	Танк	19,70
41	С/у для МГН	5,20
42	Вестибиль	68,20
43	С/у (муж)	5,40
44	С/у (жен)	4,30
45	Лестничная клетка	19,70
46	Пост охраны	12,40
47	Комната досмотра	5,10
48	Диспетчерская	87,50
49	Электрощитовая	18,00
50	С/у	4,30
51	С/у	4,30
52	Помещение хранения	6716,80
53	Лестничная клетка	19,70
54	Танк	4,40

55	С/у для МГН	5,20
56	С/у (муж)	5,40
57	С/у (жен)	4,30
58	Вестибиль	68,20
59	Лестничная клетка	19,70
60	Пост охраны	12,40
61	Комната досмотра	5,10
62	Диспетчерская	87,50
63	Электрощитовая	18,00
64	С/у	4,30
65	Помещение хранения	5809,20
66	Танк	4,40
67	С/у для МГН	5,20
68	С/у (жен)	4,30
69	С/у (муж)	4,30
70	С/у (муж)	5,40
71	Вестибиль	68,20
72	Лестничная клетка	19,70
73	Пост охраны	12,40

74	Комната досмотра	5,10
75	Диспетчерская	87,50
76	Электрощитовая	18,00
77	С/у	4,30
78	С/у	4,30
79	Помещение хранения	5700,70
80	Насосная	28,20
81	Танк	4,40
82	С/у для МГН	5,20
83	С/у (жен)	4,30
84	С/у (муж)	5,40
85	Лестничная клетка	19,70
86	Вестибиль	68,20
87	Пост охраны	12,40
88	Комната досмотра	5,10
89	Диспетчерская	87,50
90	Копельная	75,30
91	Помещение хранения	7847,90
92	Электрощитовая	18,00

93	С/у	4,30
94	С/у	4,30
95	Танк	4,40
96	С/у для МГН	5,20
97	С/у (жен)	4,30
98	С/у (муж)	5,40
99	Лестничная клетка	19,70
100	Вестибиль	68,20
101	Пост охраны	12,40
102	Комната досмотра	5,10
103	Диспетчерская	87,50
104	Электрощитовая	18,00
105	С/у	4,30
106	С/у	4,30
107	Помещение хранения	7847,90
108	Лестничная клетка	19,70
109	Помещение хранения	28,30
Итого общая площадь по этажу		52821,20
Total floor area:		52821,20

Имя	Кол.	Лист	М.В.И.О.	Подп.	Дата
Разработчик	Евгений	Кудряшов			
Проектировщик	Александр	Григорьев			

05/06-2024 ПРД-АР-01-АР
 "Строительство и обслуживание логистического парка класса "А" по адресу: Амурская область, Индустриальный район, Байкальская С/О, с. Байкары, ул. ЖК"

Картец №2

ЭП 4

Листов 4

Standart project bureau

22/07-24 ПРД-01-АР
 "Строительство и обслуживание логистического парка класса "А" по адресу: Амурская область, Индустриальный район, Байкальская С/О, с. Байкары, ул. ЖК"

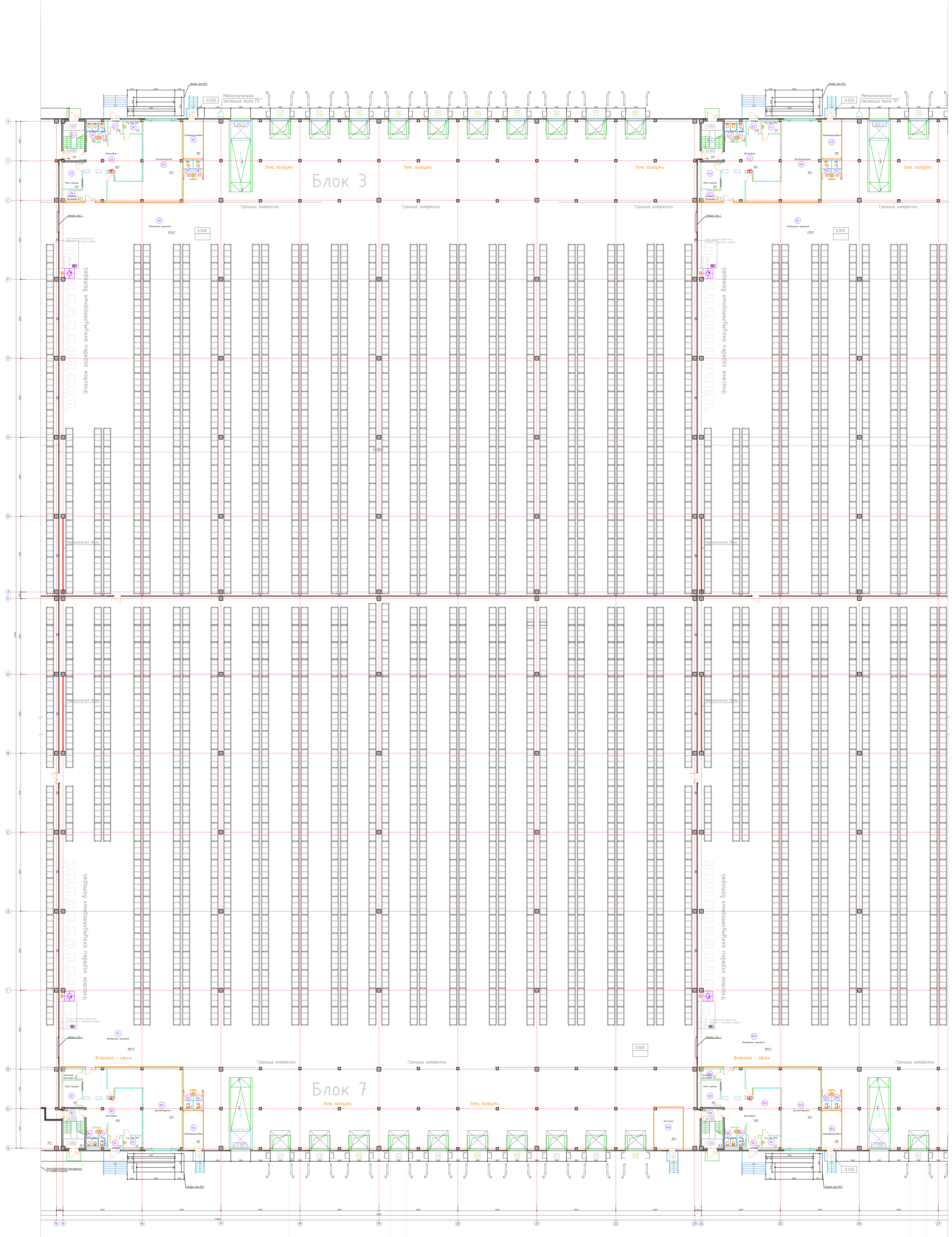
Картец №2

ЭП 4

Листов 4

BAYTAK DALA CONSTRUCTION

Формат А0 841 x 1189



Экспликация помещений на отп.+0.000

№ помещения по плану	Наименование помещения	Площадь, (кв.м)
1	Танбур	4,40
2	Вестибиль	68,20
3	С/у для МН	5,20
4	С/у (жен)	4,00
5	С/у (муж)	5,40
6	Лестничная клетка	19,70
7	Пост охраны	12,40
8	Комната досмотра	5,10
9	Диспетчерская	87,50
10	Помещение хранения	4989,60
11	Электрощитовая	18,00
12	С/у	4,30
13	С/у	4,30
14	Танбур	4,40
15	С/у для МН	5,20
16	Вестибиль	68,20

17	С/у (муж)	5,40
18	С/у (жен)	4,00
19	Лестничная клетка	19,70
20	Пост охраны	12,40
21	Комната досмотра	5,10
22	Диспетчерская	87,50
23	Электрощитовая	18,00
24	С/у	4,30
25	С/у	4,30
26	Помещение хранения	5007,40
27	Танбур	4,40
28	С/у для МН	5,20
29	Вестибиль	68,20
30	С/у (муж)	5,40
31	С/у (жен)	4,00
32	Лестничная клетка	19,70
33	Пост охраны	12,40
34	Комната досмотра	5,10
35	Диспетчерская	87,50

36	Электрощитовая	18,00
37	С/у	4,30
38	С/у	4,30
39	Помещение хранения	6744,20
40	Танбур	4,40
41	С/у для МН	5,20
42	Вестибиль	68,20
43	С/у (муж)	5,40
44	С/у (жен)	4,00
45	Лестничная клетка	19,70
46	Пост охраны	12,40
47	Комната досмотра	5,10
48	Диспетчерская	87,50
49	Электрощитовая	18,00
50	С/у	4,30
51	С/у	4,30
52	Помещение хранения	6716,80
53	Лестничная клетка	19,70
54	Танбур	4,40

55	С/у для МН	5,20
56	С/у (муж)	5,40
57	С/у (жен)	4,00
58	Вестибиль	68,20
59	Лестничная клетка	19,70
60	Пост охраны	12,40
61	Комната досмотра	5,10
62	Диспетчерская	87,50
63	Электрощитовая	18,00
64	С/у	4,30
65	С/у	4,30
66	Помещение хранения	5809,20
67	Танбур	4,40
68	С/у для МН	5,20
69	С/у (жен)	4,00
70	С/у (муж)	5,40
71	Вестибиль	68,20
72	Лестничная клетка	19,70
73	Пост охраны	12,40

74	Комната досмотра	5,10
75	Диспетчерская	87,50
76	Электрощитовая	18,00
77	С/у	4,30
78	С/у	4,30
79	Помещение хранения	5700,70
80	Носовая	28,20
81	Танбур	4,40
82	С/у для МН	5,20
83	С/у (жен)	4,00
84	С/у (муж)	5,40
85	Лестничная клетка	19,70
86	Вестибиль	68,20
87	Пост охраны	12,40
88	Комната досмотра	5,10
89	Диспетчерская	87,50
90	Копельная	75,30
91	Помещение хранения	7847,90
92	Электрощитовая	18,00

93	С/у	4,30
94	С/у	4,30
95	Танбур	4,40
96	С/у для МН	5,20
97	С/у (жен)	4,00
98	С/у (муж)	5,40
99	Лестничная клетка	19,70
100	Вестибиль	68,20
101	Пост охраны	12,40
102	Комната досмотра	5,10
103	Диспетчерская	87,50
104	Электрощитовая	18,00
105	С/у	4,30
106	С/у	4,30
107	Помещение хранения	7849,70
108	Лестничная клетка	19,70
109	Носовая	28,30
Итого общая площадь по этажу		52821,20
Total floor area:		52821,20

93	С/у	4,30
94	С/у	4,30
95	Танбур	4,40
96	С/у для МН	5,20
97	С/у (жен)	4,00
98	С/у (муж)	5,40
99	Лестничная клетка	19,70
100	Вестибиль	68,20
101	Пост охраны	12,40
102	Комната досмотра	5,10
103	Диспетчерская	87,50
104	Электрощитовая	18,00
105	С/у	4,30
106	С/у	4,30
107	Помещение хранения	7849,70
108	Лестничная клетка	19,70
109	Носовая	28,30
Итого общая площадь по этажу		52821,20
Total floor area:		52821,20

05/06-2024/РД-АР-01-АР

Строительство и обслуживание логистического парка класса "А" по адресу: Амурская область, Игarka р-н, Байеркенский с/п, с. Байерки, уч. 77К.

Картеж №2

Лист 5

Standart project bureau

22/07-24/РД-01-АР

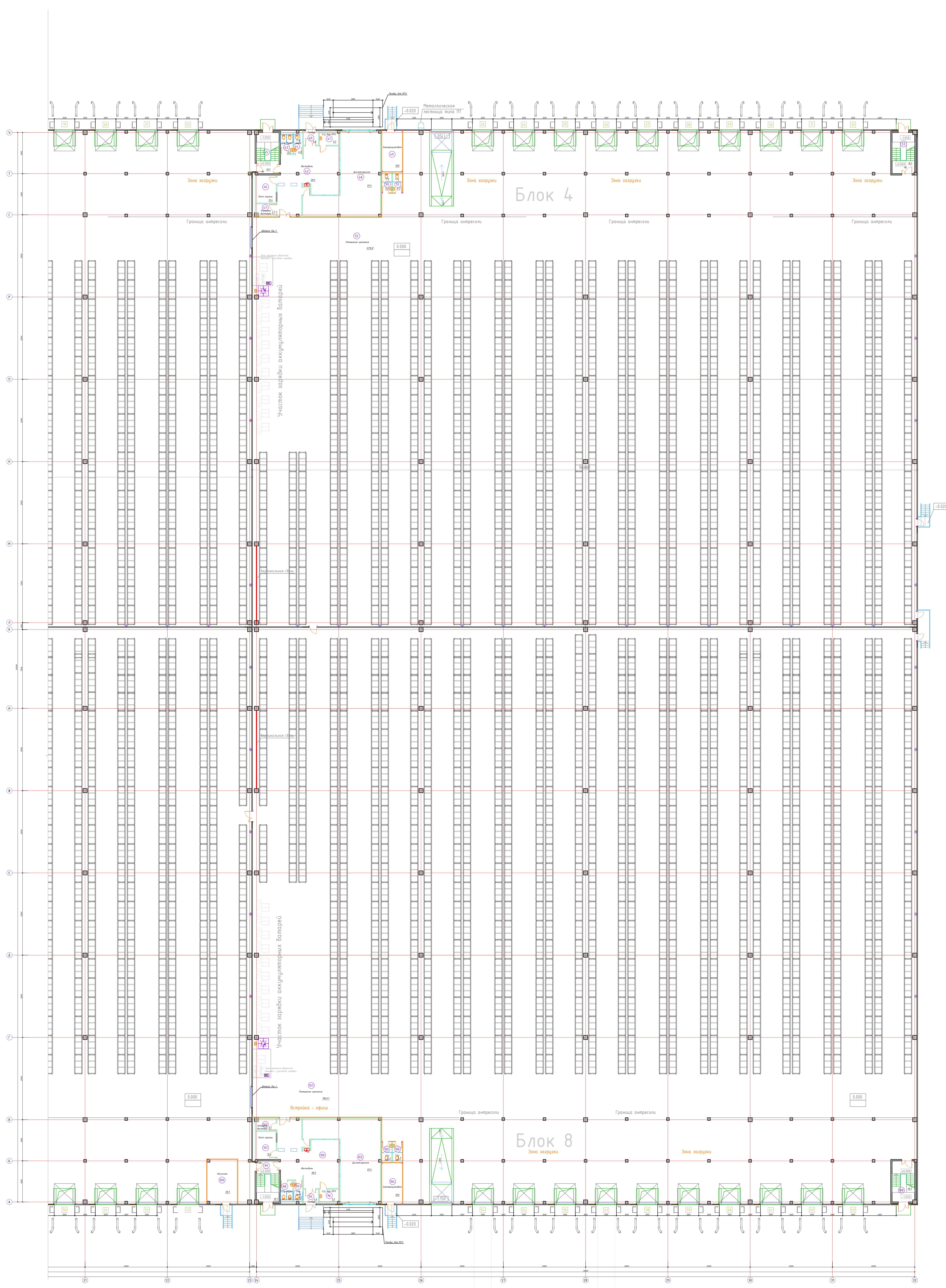
Строительство и обслуживание логистического парка класса "А" по адресу: Амурская область, Игarka р-н, Байеркенский с/п, с. Байерки, уч. 77К.

Картеж №2

Лист 5

BAYTAK DALA CONSTRUCTION

Формат А0 841 x 1189



№	Наименование помещений	Площадь (кв. м)
1	Танк	4,40
2	Вестибюль	68,20
3	С/у для МН	5,20
4	С/у (жен)	4,00
5	С/у (муж)	5,40
6	Лестничная клетка	19,70
7	Пост охраны	12,40
8	Комната диспетчера	5,10
9	Диспетчерская	87,50
10	Помещение хранения	4989,60
11	Электрощитовая	18,00
12	С/у	4,30
13	С/у	4,30
14	Танк	4,40
15	С/у для МН	5,20
16	Вестибюль	68,20

17	С/у (муж)	5,40
18	С/у (жен)	4,00
19	Лестничная клетка	19,70
20	Пост охраны	12,40
21	Комната диспетчера	5,10
22	Диспетчерская	87,50
23	Электрощитовая	18,00
24	С/у	4,30
25	С/у	4,30
26	Помещение хранения	5007,40
27	Танк	4,40
28	С/у для МН	5,20
29	Вестибюль	68,20
30	С/у (муж)	5,40
31	С/у (жен)	4,00
32	Лестничная клетка	19,70
33	Пост охраны	12,40
34	Комната диспетчера	5,10
35	Диспетчерская	87,50

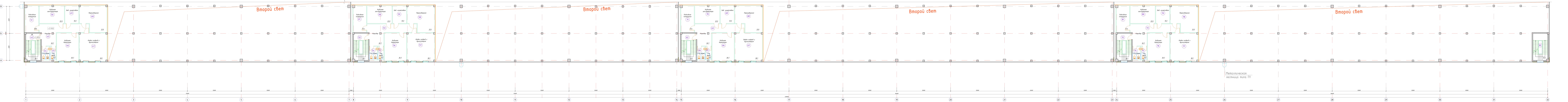
36	Электрощитовая	18,00
37	С/у	4,30
38	С/у (жен)	4,30
39	Помещение хранения	6744,20
40	Танк	4,40
41	С/у для МН	5,20
42	Вестибюль	68,20
43	С/у (муж)	5,40
44	С/у (жен)	4,00
45	Лестничная клетка	19,70
46	Пост охраны	12,40
47	Комната диспетчера	5,10
48	Диспетчерская	87,50
49	Электрощитовая	18,00
50	С/у	4,30
51	С/у	4,30
52	Помещение хранения	6716,80
53	Лестничная клетка	19,70
54	Танк	4,40

55	С/у для МН	5,20
56	С/у (муж)	5,40
57	С/у (жен)	4,00
58	Вестибюль	68,20
59	Лестничная клетка	19,70
60	Пост охраны	12,40
61	Комната диспетчера	5,10
62	Диспетчерская	87,50
63	Электрощитовая	18,00
64	С/у	4,30
65	С/у	4,30
66	Помещение хранения	5809,20
67	Танк	4,40
68	С/у для МН	5,20
69	С/у (жен)	4,00
70	С/у (муж)	5,40
71	Вестибюль	68,20
72	Лестничная клетка	19,70
73	Пост охраны	12,40

74	Комната диспетчера	5,10
75	Диспетчерская	87,50
76	Электрощитовая	18,00
77	С/у	4,30
78	С/у	4,30
79	Помещение хранения	5700,70
80	Насосная	28,20
81	Танк	4,40
82	С/у для МН	5,20
83	С/у (жен)	4,00
84	С/у (муж)	5,40
85	Лестничная клетка	19,70
86	Вестибюль	68,20
87	Пост охраны	12,40
88	Комната диспетчера	5,10
89	Диспетчерская	87,50
90	Копельная	75,30
91	Помещение хранения	7847,90
92	Электрощитовая	18,00

93	С/у	4,30
94	С/у	4,30
95	Танк	4,40
96	С/у для МН	5,20
97	С/у (жен)	4,00
98	С/у (муж)	5,40
99	Лестничная клетка	19,70
100	Вестибюль	68,20
101	Пост охраны	12,40
102	Комната диспетчера	5,10
103	Диспетчерская	87,50
104	Электрощитовая	18,00
105	С/у	4,30
106	С/у	4,30
107	Помещение хранения	7849,70
108	Лестничная клетка	19,70
109	Насосная	28,30
Итого общая площадь по этажу		52821,20
Total floor area:		52821,20

		05/06-2024 ПРД-АР-01-АР	
		Строительство и обслуживание логистического парка класса "А" по адресу: Амурская область, Игarka р-н, Байеренский с/п, с. Байерка, ул. ЖК	
Имя	Класс	Лист	Дата
Подпись	Имя	Класс	Дата
Имя	Класс	Лист	Дата
		Страница	Листов
		ЭП	6
		Standart project bureau	
		22/07-24 ПРД-01-АР	
		Строительство и обслуживание логистического парка класса "А" по адресу: Амурская область, Игarka р-н, Байеренский с/п, с. Байерка, ул. ЖК	
Имя	Класс	Лист	Дата
Подпись	Имя	Класс	Дата
Имя	Класс	Лист	Дата
		Страница	Листов
		ЭП	6
		BAYTAK DALA CONSTRUCTION	
		План на этаж ±0.000 в осях 21-32	
		Страница	Листов
		ЭП	6
		BAYTAK DALA CONSTRUCTION	
		План на этаж ±0.000 в осях 21-32	



Экспликация помещений на отм.+3.900		
№ по плану	Назначение помещения	Площадь, кв.м
55	С/у жен	4,00
56	Кабинет директора	30,70
57	Офис кабинет и бухгалтерия	38,10
58	Парикмахерская	31,90
59	Заб.комнат	12,20
60	Кабинет зам.директора	22,00
61	Лобовое помещение	18,00
62	Лестничная клетка	19,70
63	Коридор	30,70
64	С/у муж	5,40
65	С/у жен	4,00
66	Кабинет директора	30,70
67	Офис кабинет и бухгалтерия	38,10
68	Парикмахерская	31,90
69	Заб.комнат	12,20
70	Кабинет зам.директора	22,00
71	Лобовое помещение	18,00
72	Лестничная клетка	19,70
73	Коридор	30,70
74	С/у муж	5,40
75	С/у жен	4,00
76	Кабинет директора	30,70
77	Офис кабинет и бухгалтерия	38,10
78	Парикмахерская	31,90
79	Заб.комнат	12,20
80	Кабинет зам.директора	22,00
81	Лобовое помещение	18,00
82	Лестничная клетка	19,70
Итого общая площадь по плану		870,50

Экспликация помещений на отм.+3.900		
№ по плану	Назначение помещения	Площадь, кв.м
71	Лобовое помещение	18,00
72	Лестничная клетка	19,70
73	Коридор	30,70
74	С/у муж	5,40
75	С/у жен	4,00
76	Кабинет директора	30,70
77	Офис кабинет и бухгалтерия	38,10
78	Парикмахерская	31,90
79	Заб.комнат	12,20
80	Кабинет зам.директора	22,00
81	Лобовое помещение	18,00
82	Лестничная клетка	19,70
Итого общая площадь по плану		870,50

05-16-2024/09_1Р-01.А0

Строительный и отделочный отдел

Капитал МП

22.07.24/09_1Р-01.А0

Стандарт

05-16-2024/09_1Р-01.А0

Строительный и отделочный отдел

Капитал МП

22.07.24/09_1Р-01.А0

Стандарт

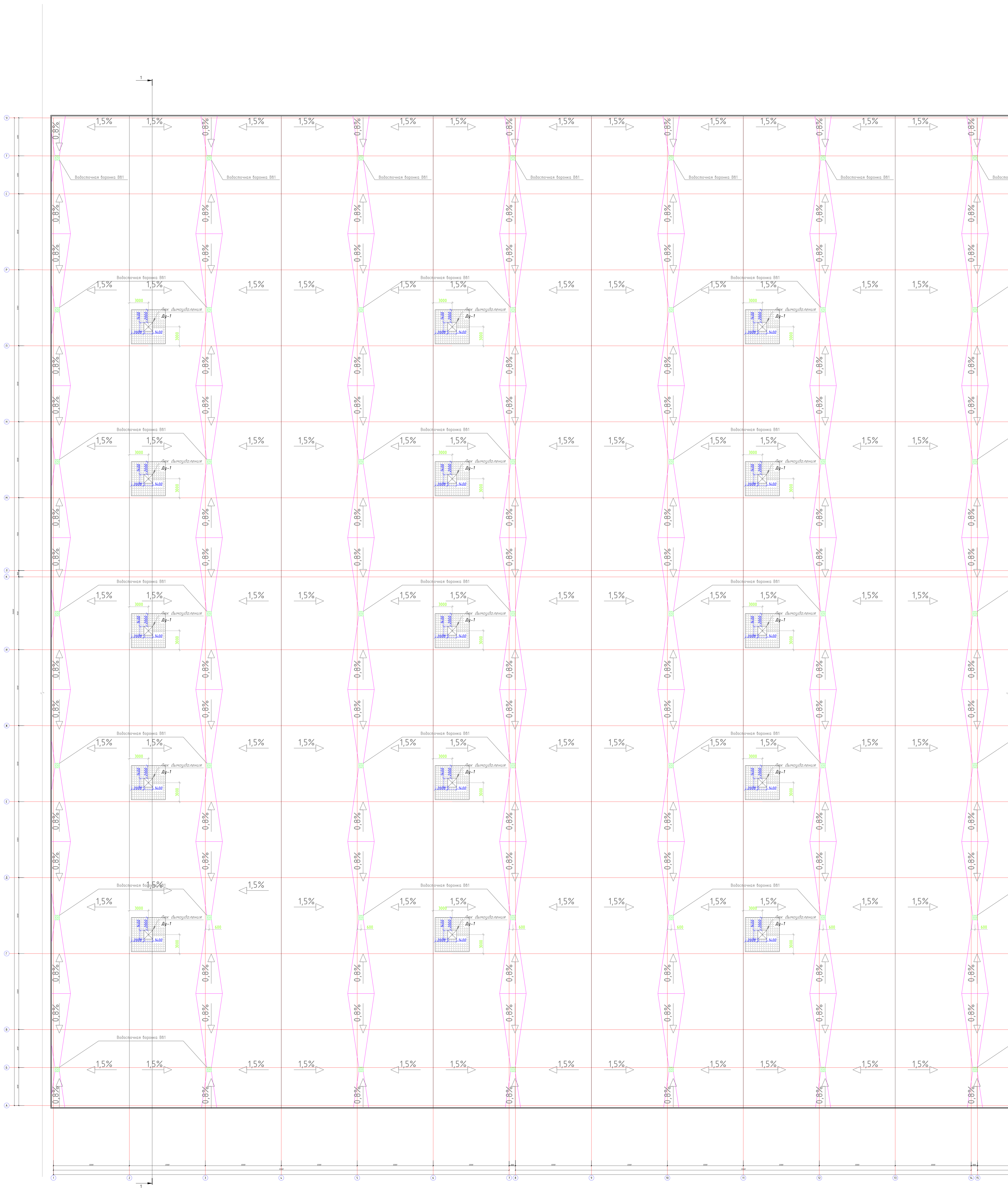
05-16-2024/09_1Р-01.А0

Строительный и отделочный отдел

Капитал МП

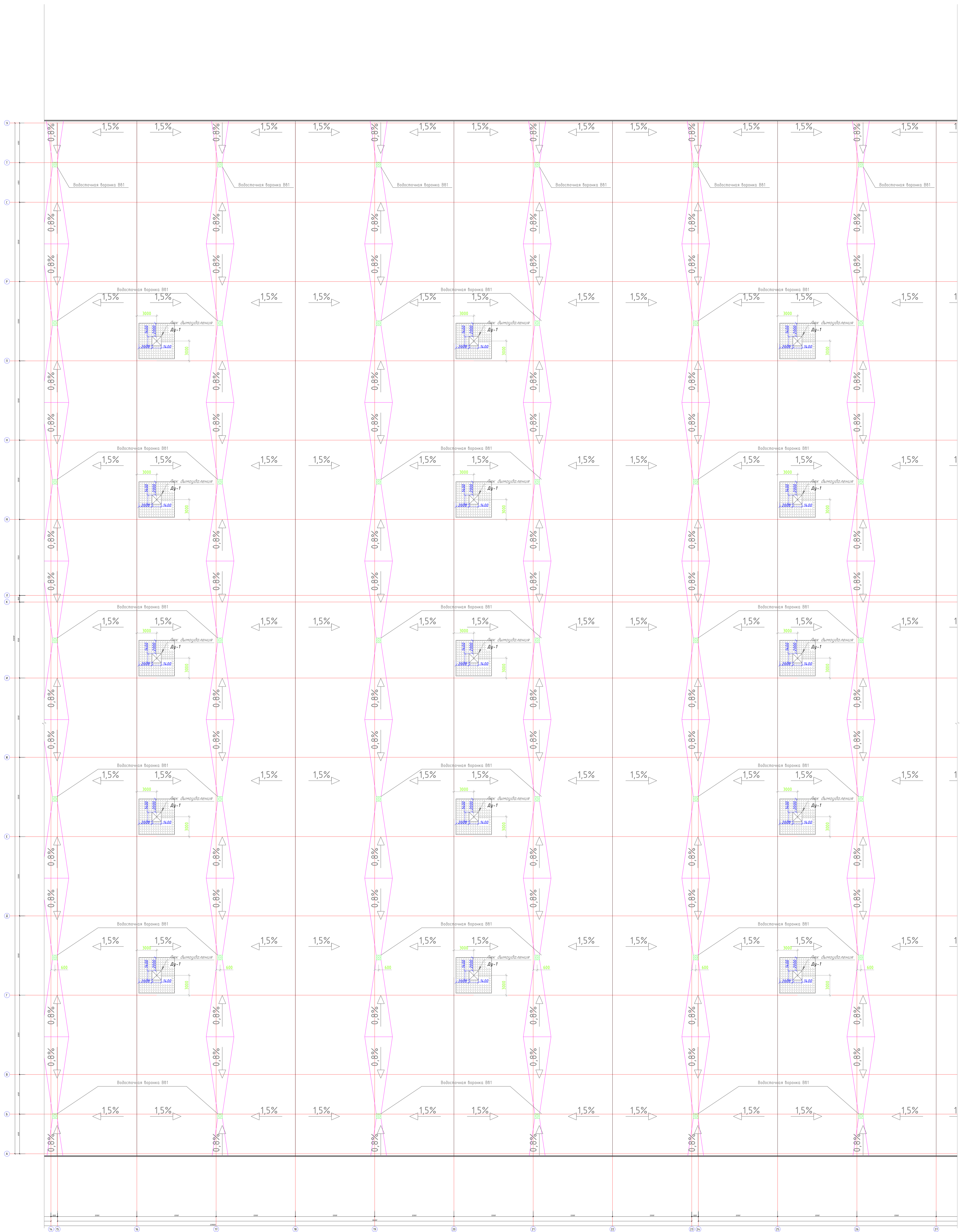
22.07.24/09_1Р-01.А0

Стандарт



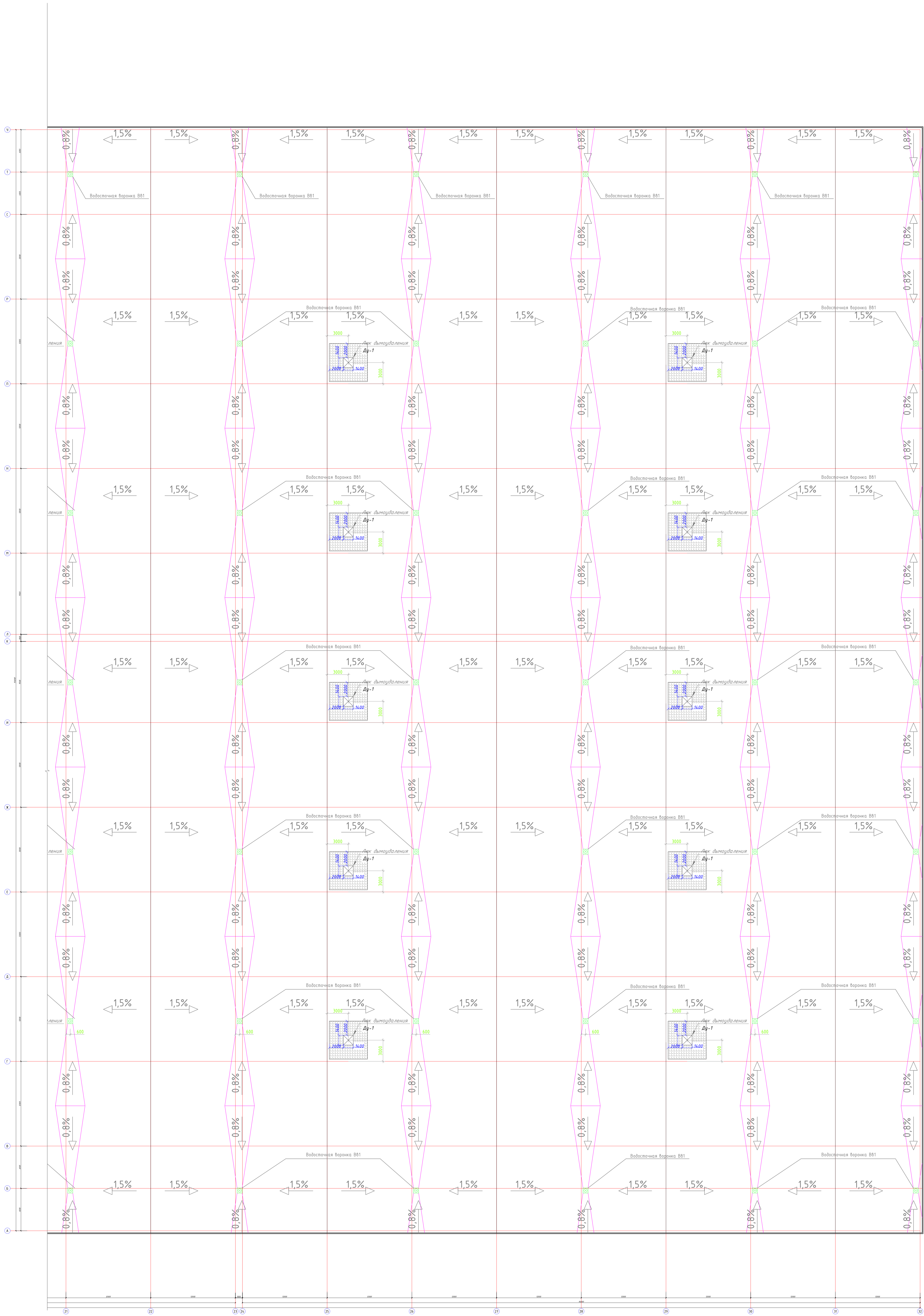
Имя	Иван	Лист	№08	Лист	№08
Имя	Иван	Лист	№08	Лист	№08
Имя	Иван	Лист	№08	Лист	№08

05/06-2024/ПРД-АР-01-АР						Строительство и обслуживание паркинга класса "А" по адресу: Амурская область, Игarka р-н, Байеркенский с/п, с. Байерки, ул. 77К		
Имя	Иван	Лист	№08	Лист	№08	Статус	Лист	Листов
Имя	Иван	Лист	№08	Лист	№08	ЭП	11	
Имя	Иван	Лист	№08	Лист	№08	Стандарт project bureau		
22/07-24/ПРД-01-АР						Строительство и обслуживание паркинга класса "А" по адресу: Амурская область, Игarka р-н, Байеркенский с/п, с. Байерки, ул. 77К		
Имя	Иван	Лист	№08	Лист	№08	Статус	Лист	Листов
Имя	Иван	Лист	№08	Лист	№08	ЭП	11	
Имя	Иван	Лист	№08	Лист	№08	BAYTAK DALA CONSTRUCTION		



Имя	Иван	Лист	МВ	Лист	Дата
Имя	Авильман Г	Лист	МВ	Лист	Дата
Имя	Авильман Г	Лист	МВ	Лист	Дата
Имя	Авильман Г	Лист	МВ	Лист	Дата

05/06-2024 ПРД-АР-01-АР					
"Строительство и обслуживание хозяйственного парка класса "А" по адресу: Амурская область, Игarka р-н, Байеркенский с/п, с. Байерки, ул. ЖК"					
Имя	Иван	Лист	МВ	Лист	Дата
Имя	Авильман Г	Лист	МВ	Лист	Дата
Имя	Авильман Г	Лист	МВ	Лист	Дата
Имя	Авильман Г	Лист	МВ	Лист	Дата
Карта №2					
План кровли в осях 21-32					
22/07-24 ПРД-01-АР					
"Строительство и обслуживание хозяйственного парка класса "А" по адресу: Амурская область, Игarka р-н, Байеркенский с/п, с. Байерки, ул. ЖК"					
Имя	Иван	Лист	МВ	Лист	Дата
Имя	Авильман Г	Лист	МВ	Лист	Дата
Имя	Авильман Г	Лист	МВ	Лист	Дата
Имя	Авильман Г	Лист	МВ	Лист	Дата
Карта №2					
План кровли в осях 21-32					
BAYTAK DALA CONSTRUCTION					

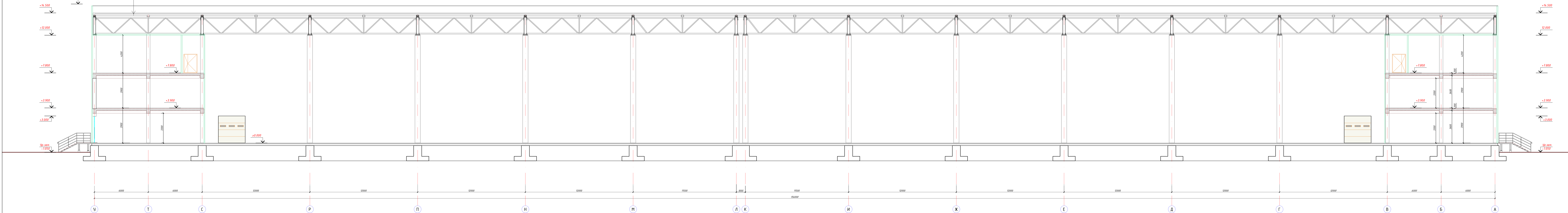


Имя	Иван	Лист	№13	Дата	
Проверка	Григорьев	Состав	Кузнецов	ЭП	13
ГИП	Григорьев	Генеральный директор	Кузнецов	ЭП	13

05/06-2024/РД-АР-01-АР					
"Строительство и обслуживание хозяйственного парка класса "А" по адресу: Амурская область, Индусский р-н, Байсеркейский с/п, с. Байсеркей, ул. 77К"					
Имя	Иван	Лист	№13	Дата	
Проверка	Григорьев	Состав	Кузнецов	ЭП	13
ГИП	Григорьев	Генеральный директор	Кузнецов	ЭП	13
Карта №2					
План кровли в осях 21-32					
22/07-24/РД-01-АР					
"Строительство и обслуживание хозяйственного парка класса "А" по адресу: Амурская область, Индусский р-н, Байсеркейский с/п, с. Байсеркей, ул. 77К"					
Имя	Иван	Лист	№13	Дата	
Проверка	Григорьев	Состав	Кузнецов	ЭП	13
ГИП	Григорьев	Генеральный директор	Кузнецов	ЭП	13
Карта №2					
План кровли в осях 21-32					
BAYTAK DALA CONSTRUCTION					

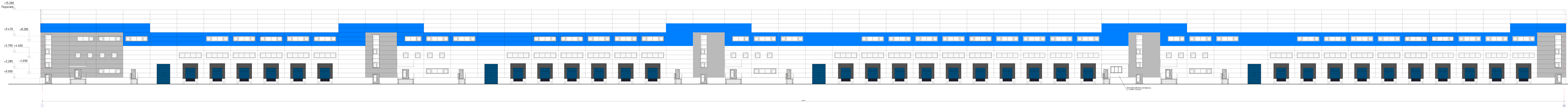
Разрез 1-1

- Полимерная мембрана "Logisroof V-RP" -1,2 мм
- Утеплитель - верхний слой: - 50 мм минераловатная плита плотностью 180 кг/м3
- Утеплитель - нижний слой: - 60 мм минераловатная плита плотностью 110 кг/м3
- Пароизоляционная пленка - не более 0,2 мм
- Профнастил оцинкованный по уклону
- Конструкция покрытия



05/06-2024/ПРД-АР-01-АР					
"Строительство и обслуживание логистического парка класса "А" по адресу: Алтайская область, Илийский р-н, Байсверковский с/о, с. Байсерке, уч.77к.					
Изм.	Кол.ч	Лист	№ док.	Подп.	Дата
Проектировщик	Екина	С.И.			
Н.контр.	Курбанов				
ГИП	Гаричкин				
Корпус №2					
ЭП 14					
Разрез 1-1					
Standart project bureau					
22/07-24/ПРД-01-АР					
"Строительство и обслуживание логистического парка класса "А" по адресу: Алтайская область, Илийский р-н, Байсверковский с/о, с. Байсерке, уч.77к.					
Изм.	Кол.ч	Лист	№ док.	Подп.	Дата
ГИП	Альжан	Г.			
Разработчик	Дисенбай				
Проектировщик	Альжан	Г.			
н.контр.					
Корпус №2					
ЭП 14					
Разрез 1-1					
BAYTAK DALA					

И.В. № 10/2024
Получено в отдел
Взам. инв. №



Ведомость отделки фасада 1-32

Лин	Закрытие фасада	Иллюстративное описание	Номер карты или наименование
1	Стены	См-ля-панель В-021 и/или с полимерной отделкой фасадных панелей	ВАЛ 1017
2	Стены	См-ля-панель В-021 и/или с полимерной отделкой фасадных панелей	ВАЛ 1018
3	Цоколь	Декоративное штукатурное	ВАЛ 1012
4	Двери, ворота	Окраска порошковой краской в заводских условиях	ВАЛ 1017
5	Фасады, перемычки	Окраска порошковой краской в заводских условиях	ВАЛ 1012
6	Детали	Окраска порошковой краской в заводских условиях	ВАЛ 1012

05-16-2024/09_10-01-01		"Городищенский и обжитый муниципальный парк класса "А" по адресу: Алтайский край, Майский р-н, Байдарский с/п, г. Байдарка, уч. 15К"	
Имя (Фамилия)	Александр Павлович	Пол	Муж
Профессия	Инженер	Специальность	Архитектура
Категория	37	Специальность	Архитектура
Имя (Фамилия)	Александр Павлович	Пол	Муж
Профессия	Инженер	Специальность	Архитектура
Категория	37	Специальность	Архитектура

22-01-2024_01-01

05-16-2024/09_10-01-01

"Городищенский и обжитый муниципальный парк класса "А" по адресу: Алтайский край, Майский р-н, Байдарский с/п, г. Байдарка, уч. 15К"

Имя (Фамилия) Александр Павлович

Пол Муж

Профессия Инженер

Специальность Архитектура

Категория 37

Имя (Фамилия) Александр Павлович

Пол Муж

Профессия Инженер

Специальность Архитектура

Категория 37

Специальность Архитектура

Имя (Фамилия) Александр Павлович

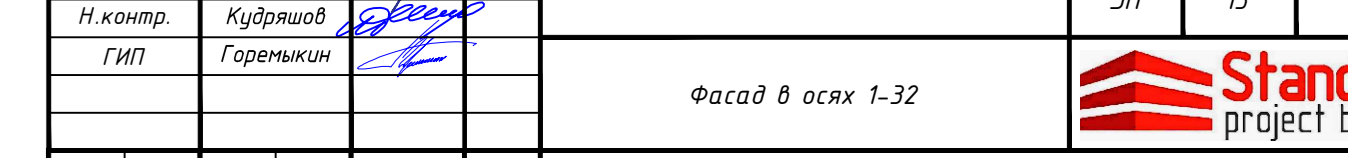
Пол Муж

Профессия Инженер

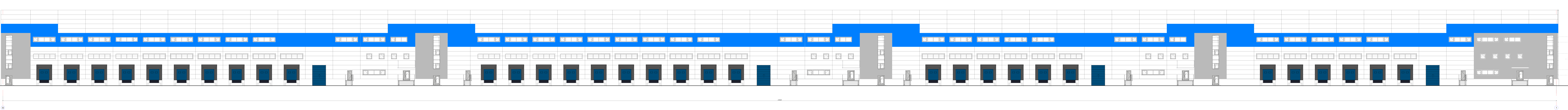
Специальность Архитектура

Категория 37

Специальность Архитектура



Фасад в осях 32-1



32

1

Ведомость отделки фасада 32-1

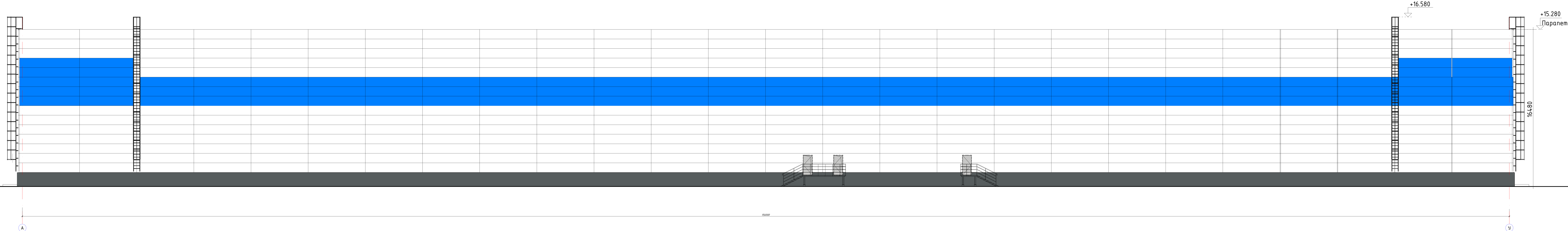
№п/п	Наименование отделки	Колер окраски или наименование
1	Стены	Синтеп-панель (0,10 м) с заплатами из минеральной ваты толщиной 100 мм
2	Стены	Синтеп-панель (0,10 м) с заплатами из минеральной ваты толщиной 100 мм
3	Цоколь	Защитный материал
4	Двери, ворота	Окраска паронитовой краской в заводских условиях
5	Фасадные панели	Окраска паронитовой краской в заводских условиях
6	Крыша	RAL 7012

05-16-2024/09-10-01-01		"Территориальное и административное управление парков класса "А" по адресу: Алтайский край, Майский р-н, Байдарский с/п. т. Байдарка, уч. 33К"	
Имя (Фамилия, Имя, Отчество)	Подпись	Дата	Лист
Имя (Фамилия, Имя, Отчество)	Подпись	Дата	Лист
Имя (Фамилия, Имя, Отчество)	Подпись	Дата	Лист
05-16-2024/09-10-01-01		"Территориальное и административное управление парков класса "А" по адресу: Алтайский край, Майский р-н, Байдарский с/п. т. Байдарка, уч. 33К"	
Имя (Фамилия, Имя, Отчество)	Подпись	Дата	Лист
Имя (Фамилия, Имя, Отчество)	Подпись	Дата	Лист
Имя (Фамилия, Имя, Отчество)	Подпись	Дата	Лист

Стандарт
СТАНДАРТ

БAYTAK-DALA

Фасад в осях А-У



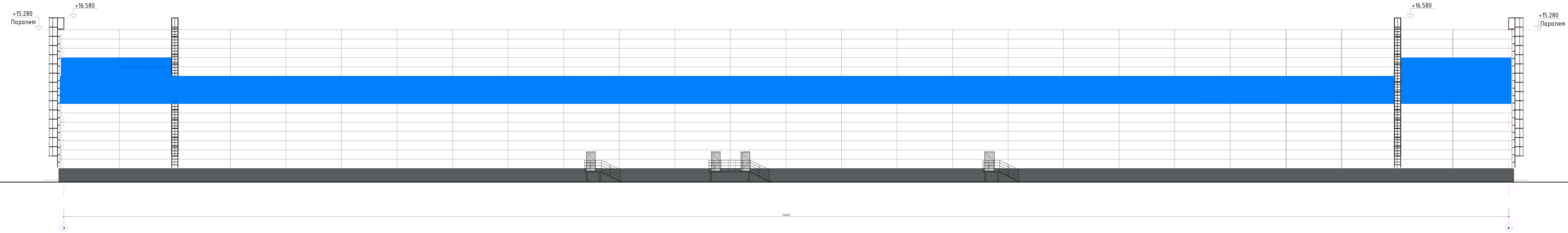
Ведомость отделки фасада А-У

Поз.	Элементы фасада	Наименование отделки	Номер каталога или наименование
1	Стены	Сэндвич-панели (6x120 мм), с заполнением из минераловатных базальтовых плит	RAL 7047
2	Стены	Сэндвич-панели (6x120 мм), с заполнением из минераловатных базальтовых плит	RAL 5010
3	Цоколь	Декоративная штукатурка	RAL 7012
4	Двери, ворота	Окраска порошковой краской в заводских условиях	RAL 7047
5	Лестницы	Окраска порошковой краской в заводских условиях	RAL 7012

05/06-2024 ПРД-АР-01-АР										
"Строительство и обслуживание логистического парка класса "А" по адресу: Алтайская область, Илийский р-н, Байсөрвонский с/о, с. Байсөрке, уч. 77К.										
Изм.	Кол. у.	Лист	№ док.	Подп.	Дата	Статус	Лист			
						Корпус №2	ЭП	17		
						Фасад в осях А-У			Standart project bureau	
22/07-24 ПРД-01-АР										
"Строительство и обслуживание логистического парка класса "А" по адресу: Алтайская область, Илийский р-н, Байсөрвонский с/о, с. Байсөрке, уч. 77К.										
						Корпус №2	ЭП	17		
						Фасад в осях А-У			BAYTAK DALA	

И.В. № 10/10/10
Полный и дата
Взятый №

Фасад в осях У-А



Ведомость отделки фасада У-А

Поз.	Элементы фасада	Наименование отделки	Номер каталога или наименование
1	Стены	Сэндвич-панели (6x120 мм), с заполнением из минераловатных базальтовых плит	RAL 704.7
2	Стены	Сэндвич-панели (6x120 мм), с заполнением из минераловатных базальтовых плит	RAL 5010
3	Цоколь	Декоративная штукатурка	RAL 7012
4	Двери, ворота	Окраска порошковой краской в заводских условиях	RAL 704.7
5	Лестницы	Окраска порошковой краской в заводских условиях	RAL 7012

05/06-2024/ПРД-АР-01-АР						"Строительство и обслуживание логистического парка класса "А" по адресу: Алтайнская область, Илийский р-н, Байсөрвонский с/о, с. Байсөрке, уч.77к."		
Изм.	Кол.у	Лист	№Док	Подп.	Дата	ЭП	Лист	Листов
Проектировщик	Есина	22					18	
Н.контр.	Курбанов							
ГИП	Гармачкин							
22/07-24/ПРД-01-АР						"Строительство и обслуживание логистического парка класса "А" по адресу: Алтайнская область, Илийский р-н, Байсөрвонский с/о, с. Байсөрке, уч.77к."		
Изм.	Кол.у	Лист	№Док	Подп.	Дата	ЭП	Лист	Листов
ГИП	Абильжан	Г					18	
Разработчик	Дисенбаев							
Проверил	Абильжан	Г						
н.контр								



И.В. № 18/01-2024/ПРД-АР-01-АР

