

*“Промышленная база в г.Павлодар,
Центральный промышленный район”*

Генеральный план

Разработчик:
ТОО "Half to Half ing"



Кузин Ю. Ю.

Павлодар 2022 г.

Ведомость рабочих чертежей основного комплекта

Лист	Наименование	Примечание
1	Общие данные	
2	Разбивочный план	
3	План благоустройства и озеленения территории. М1:500	

Ведомость основных комплектов рабочих чертежей

Обозначение	Наименование	Примечание
/19-ГП	Генеральный план	Данный раздел

Ведомость ссылочных и прилагаемых документов

Обозначение	Наименование	Примечание
	<i>Ссылочные документы</i>	
ГОСТ 21.508-93	Правила выполнения рабочей документации генеральных планов предприятий, сооружений и жилищно-гражданских объектов	
СН РК 3.01-01-2013	«Градостроительство. Планировка городских и сельских населенных пунктов»	
ТР320-57 в.2	Архитектурно-планировочные решения внешнего благоустройства, озеленения и оборудования	
СП РК 3.01-103-2012	Генеральные планы промышленных предприятий	

Технические решения, принятые в рабочих чертежах, соответствуют требованиям экологических, санитарных, гигиенических, противопожарных и других норм, действующих на территории Республики Казахстан и обеспечивают безопасную для жизни и здоровья людей эксплуатацию объекта при соблюдении мероприятий, предусмотренных рабочими чертежами

гл. инженер проекта *Кузин* Кузин

Общая характеристика :

При проектировании несущих и ограждающих конструкции исходя из условий строительства в климатическом подрайоне 1В приняты следующие строительно-климатические характеристики:
 - Расчетная зимняя температура наружного воздуха наиболее холодной пятидневки -38° С.
 - нормативная снеговая нагрузка - 70 кгс/м²
 - нормативное ветровое давление - 0,38 кПа
 - расчетный вес снегового покрова - 1,2 кПа

ОБЩИЕ ДАННЫЕ

Разработка рабочего проекта "Промышленная база в г. Павлодар. Центральный промышленный район." выполнена в соответствии с заданием на проектирование и архитектурно-планировочным заданием.
 Территория, где находится проектируемый объект не ограждена.
 Для проектирования на территории промышленной базы выделен прямоугольный участок размером 62,5 x 19,52 x 62,53 x 28,02 м

Технико-экономические показатели

Строительный объем-5 360,37 м³
 Площадь застройки-564,25 м²
 Общая площадь-553,33 м²

Противопожарные мероприятия

Генплан выполнен с учетом обеспечения свободного подъезда средств пожаротушения со всех сторон здания, предусмотрены проезды шириной 5,3 м для доступа противопожарных автомобилей в случае пожара. Проезды имеют твердое покрытие.

Противопожарные разрывы между проектируемыми и существующими зданиями и сооружениями соответствуют требованиям СН РК 3.01-01-2013 и СП РК 3.01-103-2012

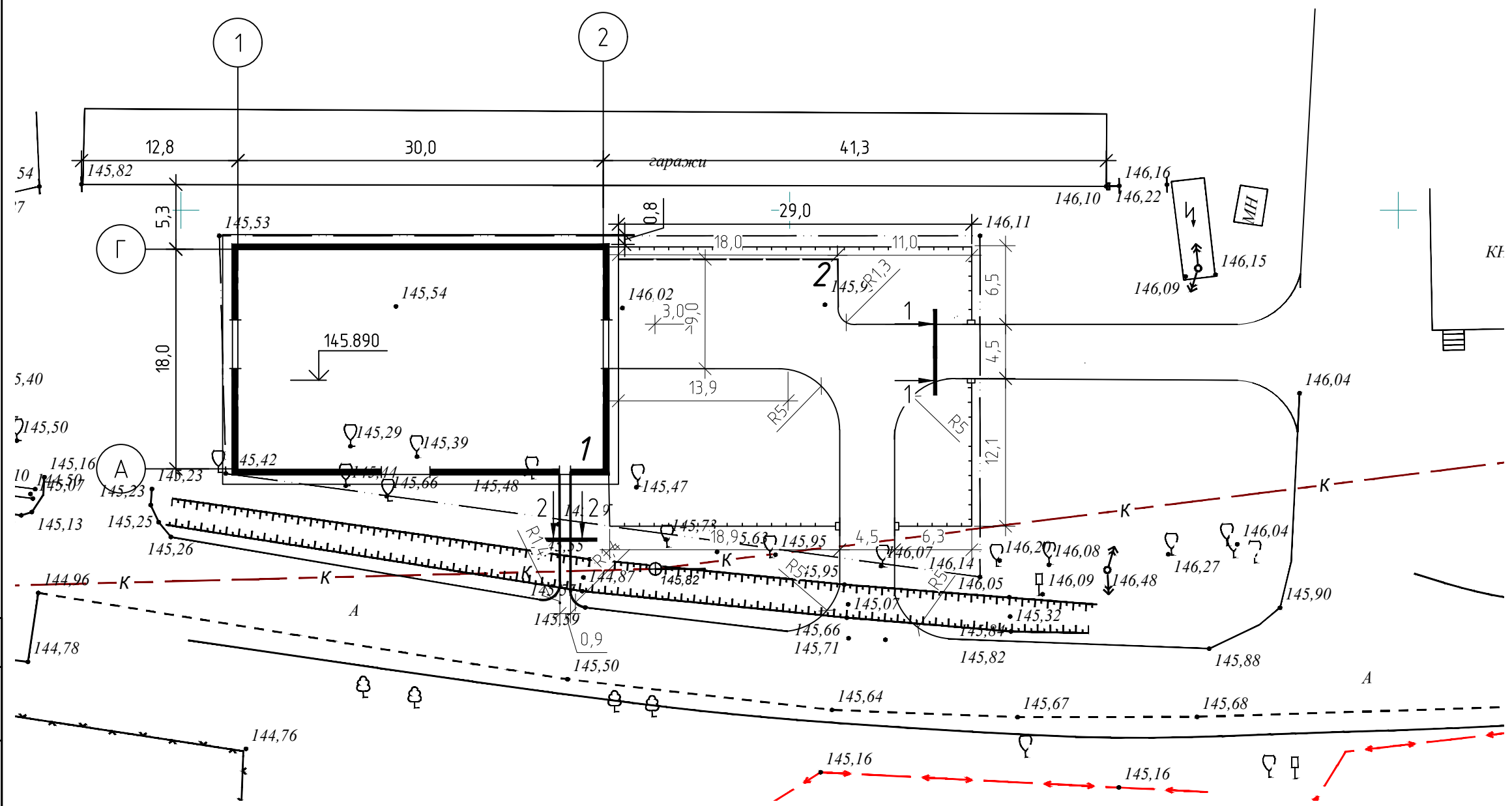
Охрана окружающей среды

Проектируемые здания и сооружения удалены от жилой застройки на допустимое расстояние, шумовое воздействие на жилую застройку не оказывают.

Воздействие от проектируемых зданий и сооружений в атмосферный воздух является допустимым.

Согласовано
Взам. инв. №
Подп. и дата
Инв. № подл.

Изм.	Кол. уч.	Лист	№ док.	Подп.	Дата			
						Промышленная база в г. Павлодар, Центральный промышленный район		
						Стадия	Лист	Листов
						ГП	1	
ГИП		Кузин		<i>Кузин</i>	05.2022	Общие данные		
Проверил		Кузин		<i>Кузин</i>	05.2022			
Разраб.		Новак		<i>Н</i>	05.2022			
						ТОО "HALF TO HALF ing"		



Баланс территории

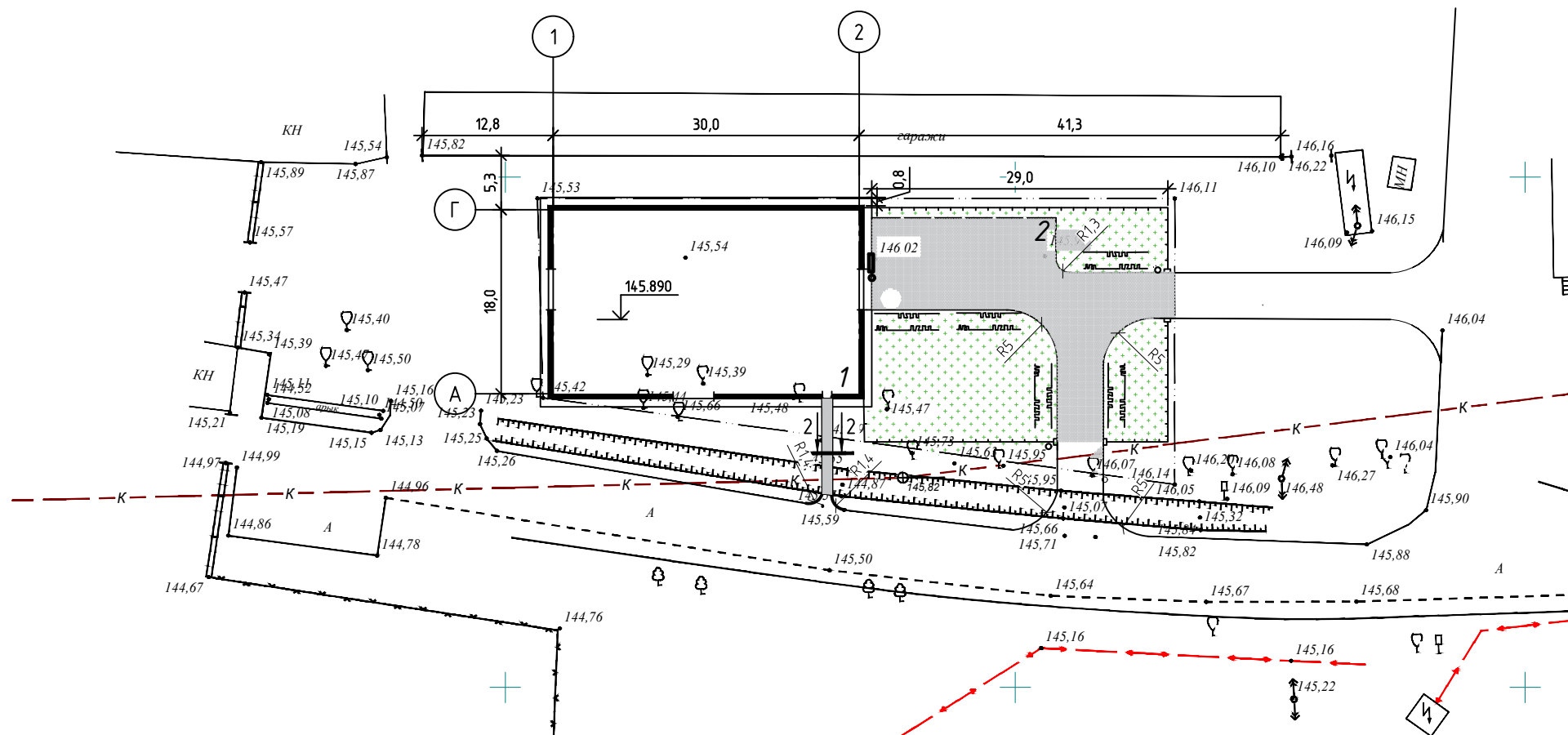
Название территории	м ²	% от общей площади
Общая площадь проектируемого участка	1245,7	100%
База	563,5	60%
Парковка	159,8	5%
Дорожно-тропиночная сеть	97,4	5%
Озеленение	392,2	30%

Экспликацию зданий и сооружений смотрите на листе 2

Ширина дороги принято согласно СП РК 3.01-103-2012 Генеральные планы промышленных предприятий пункт 4.3.6

Согласовано	
Взам. инв. №	
Подп. и дата	
Инв. № подл.	

						Промышленная база в г. аялдар, Центральный промышленный район				
									Стадия	Лист
Изм.	Кол. уч.	Лист	№ док.	Подп.	Дата	Разбивочный план	ГП	3		
							TOO "HALF TO HALF ing."			
ГИП		Кузин		<i>Кузин</i>	05.2022					
Проверил		Кузин		<i>Кузин</i>	05.2022					
Разраб.		Новак		<i>Новак</i>	05.2022					



ВЕДОМОСТЬ ЭЛЕМЕНТОВ ОЗЕЛЕНЕНИЯ

№	Наименование породы и вида насаждения	Возраст лет	Площадь		Примечание
			м²	шт.	
+	Трава	—	422	—	
—	Живая изгородь, м.п.	3-4	—	120,00	

1. Посев газона производить из смеси семян газонных трава: мятник узколистный-20%, полевица побегоносная-20%, овсяниц луговой-10%, райграс многолетний-10%. Норма посева 25 гр семян на 1 кв.м.
2. На газонах необходима подсыпка растительной земли слоем 0,20м
3. Живая среднерослая изгородь высаживается в траншеях глубиной 40-45см. Схема посадки - однорядная изгородь. Высаживаем кизильник.

Промышленная база в г. Авдодар, Центральный промышленный район					
Изм.	Кол. уч.	Лист	№ док.	Подп.	Дата
ГИП		Кузин		<i>Кузин</i>	05.2022
Проверил		Кузин		<i>Кузин</i>	05.2022
Разраб.		Новак		<i>Новак</i>	05.2022
План благоустройства территории					ТОО "HALF TO HALF ing."

Согласовано

Взам. инв. №

Подп. и дата

Инв. № подл.

