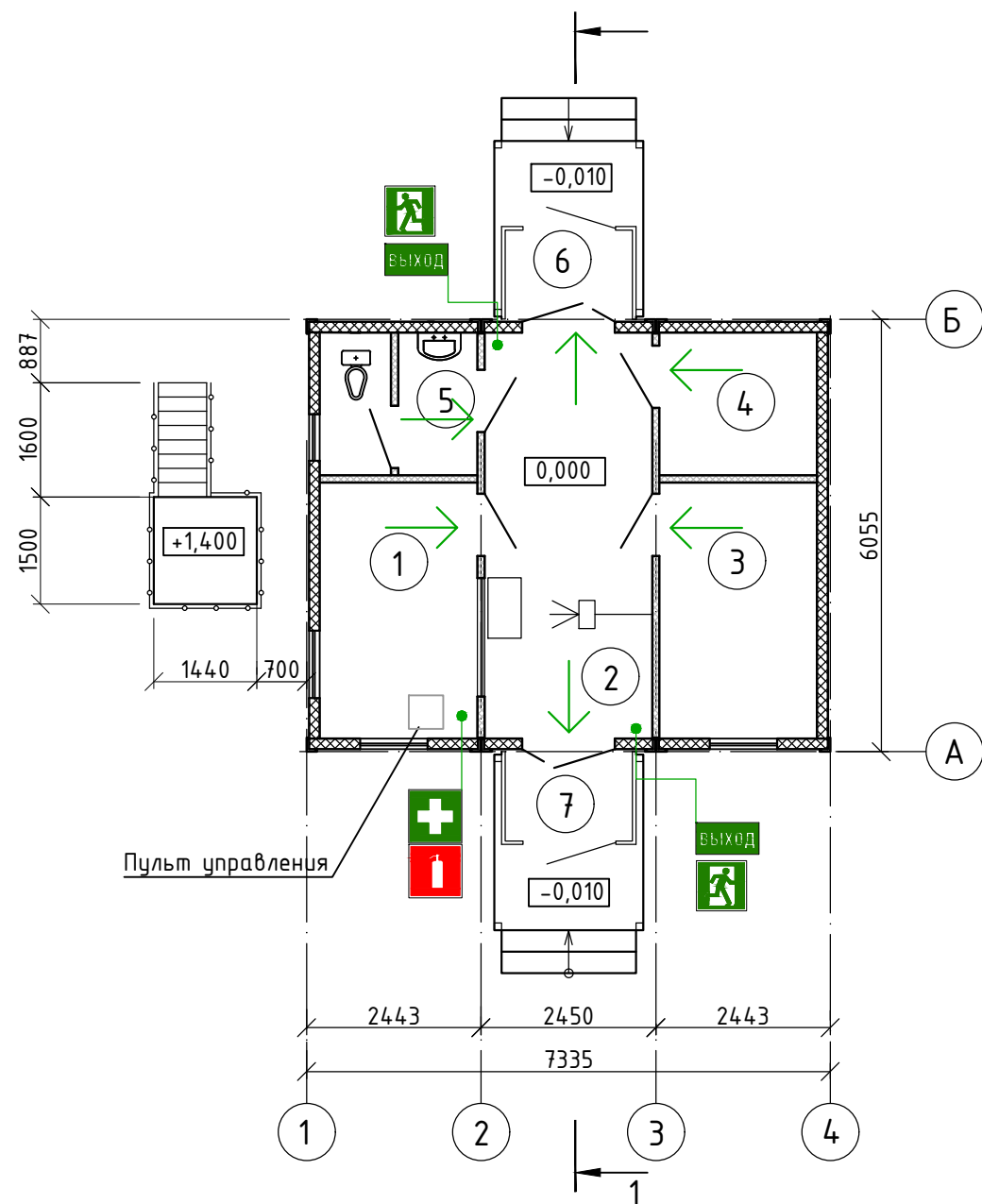


План на отм. 0,000



Экспликация помещений

Номер помещения	Наименование	Площадь, м ²	Кат. помещения
1	Помещение дежурного	7,9	
2	Проходная	13,4	
3	Бюро пропусков	7,9	
4	Электротехническое помещение (серверная)	4,4	В4
5	Санузел	4,2	
6	Тамбур	2,3	
7	Тамбур	2,3	
	Итого	42,4	

1. При эвакуации из помещений пути следования обеспечить указателями согласно СТ РК ГОСТ 12.4.026-2015 "Цвета сигнальные, знаки безопасности и разметка сигнальная, Общие технические условия."
2. Огнетушители располагать согласно СТ РК 1174-2003 "Пожарная техника для защиты объектов. Основные виды. Размещение и обслуживание".
3. Помещение дежурного укомплектовать порошковым огнетушителем ОП-5 согласно СТ РК 1487-2006 "Техника пожарная. Огнетушители" - 1 шт. (установить на полу в подставке, исключающей опрокидывание, а также зафиксировать от возможного падения при случайном воздействии).

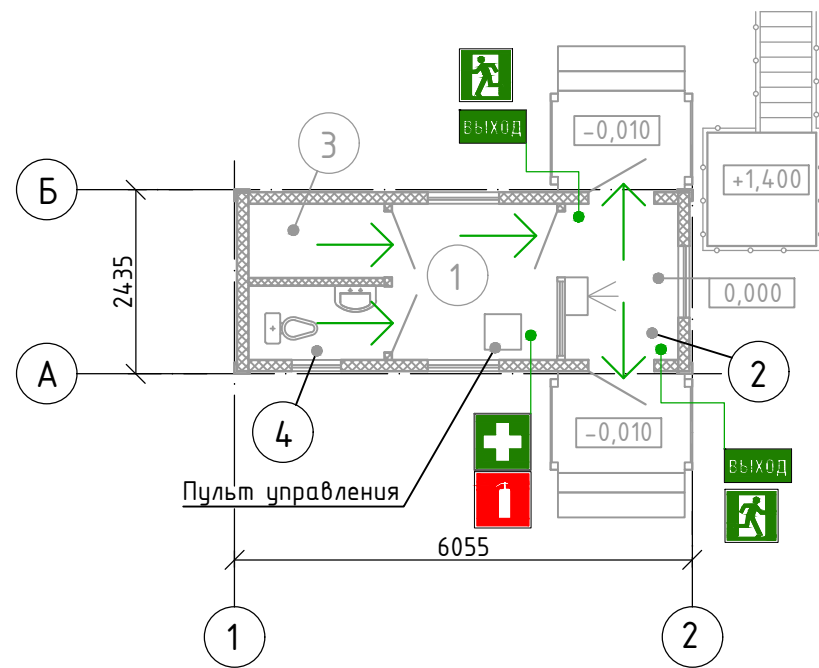
Условные обозначения:

- направление движения основного пути
- огнетушитель ОП-5
- эвакуационный выход (правосторонний)
- эвакуационный выход (левосторонний)
- аптечка первой медицинской помощи
- указатель выхода

Взам.инв.№
Подпись и дата
Инв.№ подпись

608.2-ПБ					
"Строительство ангара временного хранения КТГ, а также строительство временных зданий, сооружений и инженерных сетей для обслуживания объекта"					
Изм.	Колуч.	Лист	№док	Подпись	Дата
Здание КПП №3				Стадия	Лист
				РП	1
Выполнил				Акименко Е.А.	10.24
Проверил				Акименко Е.А.	10.24
Н.контр.				Лиликов А.А.	10.24
Схема эвакуации.				ТОО "ANT-Проект"	

План на отм. 0,000



Экспликация помещений

Номер помещения	Наименование	Площадь, м ²	Кат. помещения
1	Помещение дежурного	4,5	
2	Проходная	3,1	
3	Электротехническое помещение (серверная)	1,8	В4
4	Санузел	1,8	
	Итого	11,2	

1. При эвакуации из помещений пути следования обеспечить указателями согласно СТ РК ГОСТ 12.4.026-2015 "Цвета сигнальные, знаки безопасности и разметка сигнальная, Общие технические условия."
2. Огнетушители располагать согласно СТ РК 1174-2003 "Пожарная техника для защиты объектов. Основные виды. Размещение и обслуживание".
3. Помещение дежурного укомплектовать порошковым огнетушителем ОП-5 согласно СТ РК 1487-2006 "Техника пожарная. Огнетушители" - 1 шт. (установить на полу в подставке, исключающей опрокидывание, а также зафиксировать от возможного падения при случайном воздействии).

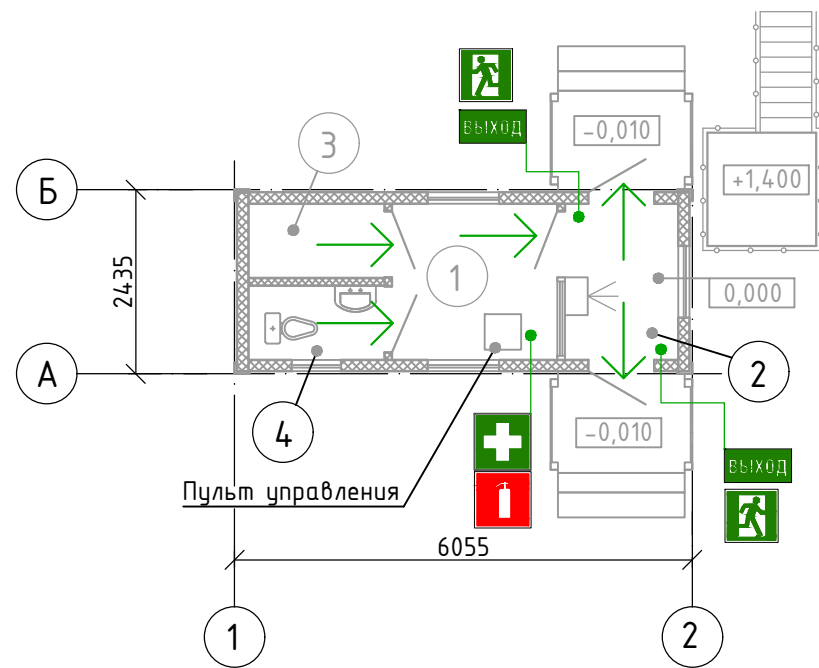
Условные обозначения:

- направление движения основного пути
- огнетушитель ОП-5
- эвакуационный выход (правосторонний)
- эвакуационный выход (левосторонний)
- аптечка первой медицинской помощи
- указатель выхода

608.2-ПБ							
"Строительство ангара временного хранения КТГ, а также строительство временных зданий, сооружений и инженерных сетей для обслуживания объекта"							
Изм.	Колуч.	Лист	№ док	Подпись	Дата		
				Здание КПП №2			
				Стадия	Лист		
				РП	2		
				Листов			
Выполнил	Акименко Е.А.		10.24	Схема эвакуации. <table border="1" style="float: right;"> <tr> <td colspan="2">ТОО "ANT-Проект"</td> </tr> </table>		ТОО "ANT-Проект"	
ТОО "ANT-Проект"							
Проверил	Акименко Е.А.		10.24				
Н.контр.	Лиликов А.А.		10.24				

Взам.инв.№	
Подпись и дата	
Инв.№	подпись

План на отм. 0,000






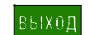


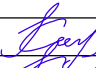
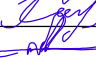

Экспликация помещений

Номер помещения	Наименование	Площадь, м ²	Кат. помещения
1	Помещение дежурного	4,5	
2	Проходная	3,1	
3	Электротехническое помещение (серверная)	1,8	В4
4	Санузел	1,8	
Итого		11,2	

1. При эвакуации из помещений пути следования обеспечить указателями согласно СТ РК ГОСТ 12.4.026-2015 "Цвета сигнальные, знаки безопасности и разметка сигнальная, Общие технические условия."
2. Огнетушители располагать согласно СТ РК 1174-2003 "Пожарная техника для защиты объектов. Основные виды. Размещение и обслуживание".
3. Помещение дежурного укомплектовать порошковым огнетушителем ОП-5 согласно СТ РК 1487-2006 "Техника пожарная. Огнетушители" - 1 шт. (установить на полу в подставке, исключающей опрокидывание, а также зафиксировать от возможного падения при случайном воздействии).

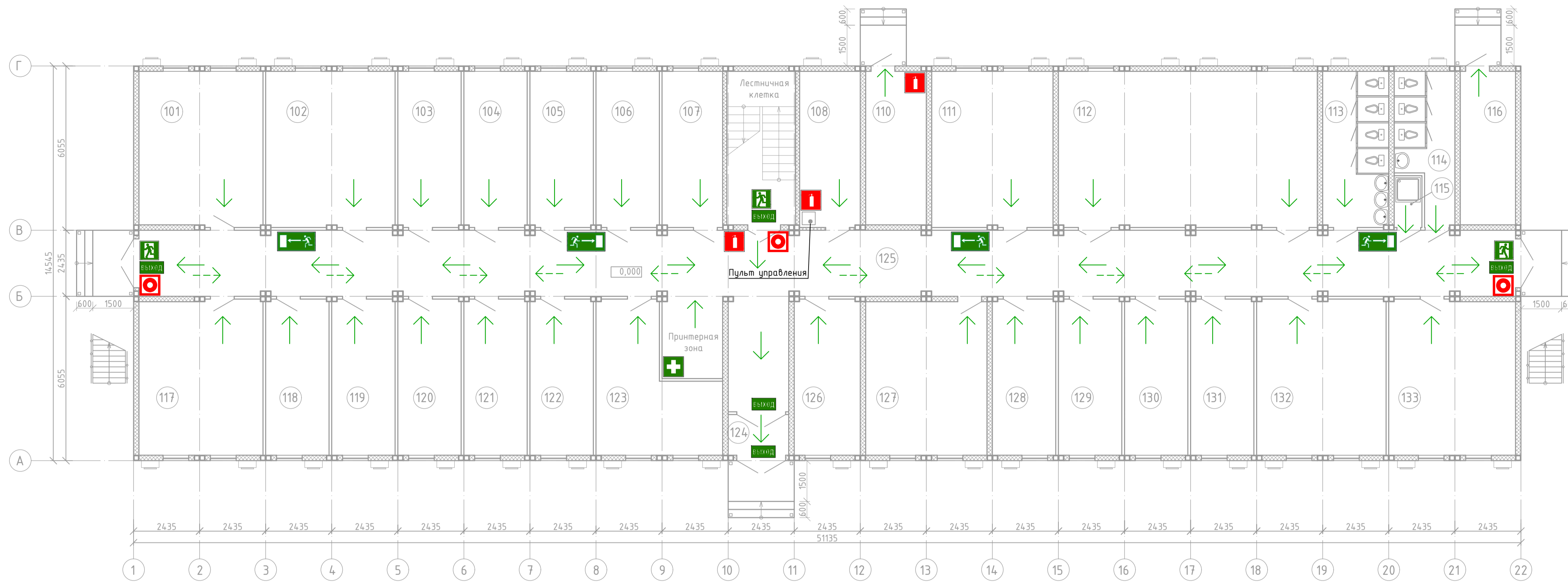
Условные обозначения:

-  - направление движения основного пути
-  - огнетушитель ОП-5
-  - эвакуационный выход (правосторонний)
-  - эвакуационный выход (левосторонний)
-  - аптечка первой медицинской помощи
-  - указатель выхода

608.2-ПБ					
"Строительство ангара временного хранения КТГ, а также строительство временных зданий, сооружений и инженерных сетей для обслуживания объекта"					
Изм.	Колуч.	Лист	№ док	Подпись	Дата
				Здание КПП №4	
				Стадия	Лист
				РП	3
				Листов	
Выполнил	Акименко Е.А.		10.24	Схема эвакуации.	
Проверил	Акименко Е.А.		10.24		
Н.контр.	Лиликов А.А.		10.24		
				ТОО "ANT-Проект"	

Взам. инв. №	
Подпись и дата	
Инв. № подлин.	

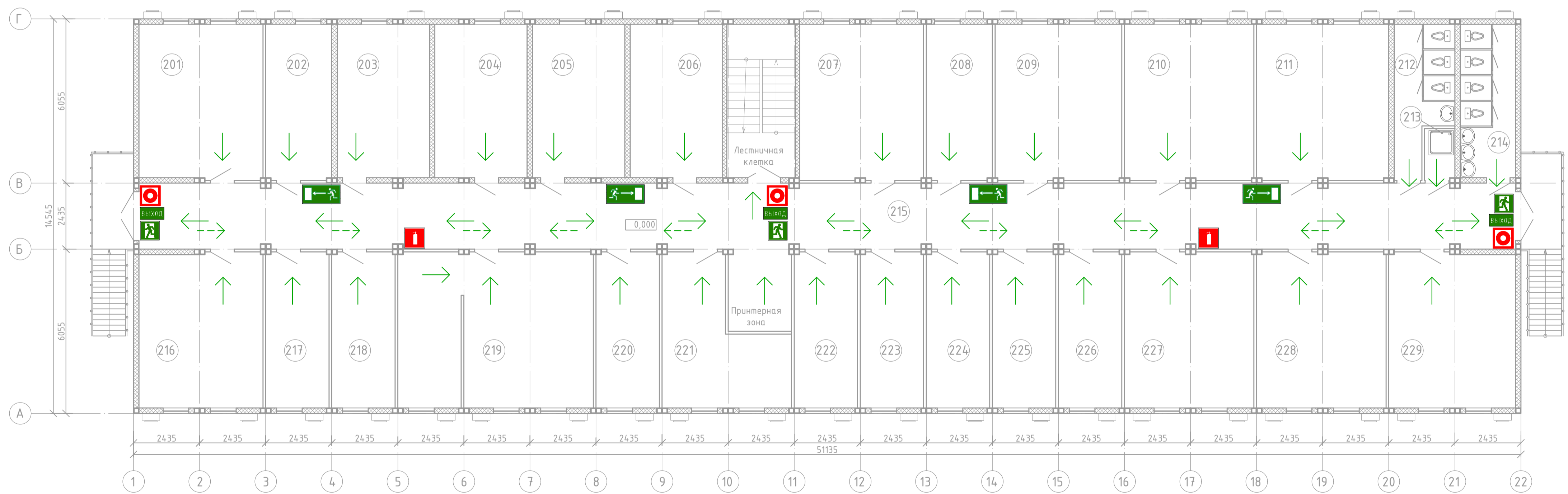
План первого этажа на отм. 0,000



Экспликация помещений первого этажа

Номер помещения	Наименование	Площадь, м²	Класс помещения
101	Кабинет группы спецразделов	26,0	
102	Кабинет геодезического контроля	27,4	
103	Кабинет начальника геодезического контроля	13,4	
104	Кабинет геодезического контроля	13,4	
105	Помещение геодезического контроля	13,4	
	складское помещение под оборудование		
106	Кабинет администрирования	13,4	
107	Кабинет администрирования	12,8	
108	Серверная	5,8	В4
109	Комната сисадмина	6,5	
110	Электрощитовая	12,6	В4
111	Кабинет АН ПМИ	25,7	
112	Зал совещаний	54,8	
113	Санузел мужской	14,0	
114	Санузел женский	10,6	
115	Кладовая	2,0	
116	ИТП	11,5	Д
117	Кабинет группы технического надзора	26,0	
118	Кабинет начальника группы	13,4	
	технического надзора		
119	Кабинет начальника группы спецразделов	13,4	
120	Кабинет начальника отдела	13,4	
	технического надзора		
121	Кабинет отдела производственно	13,4	
	технической комплектации		
122	Кабинет группы содержания площадки и	13,4	
	обеспечения строительства		
123	Кабинет группы содержания площадки и	19,8	
	обеспечения строительства		
124	Тамбур	3,4	
125	Коридор	138,1	
126	Кабинет охраны труда и ПБ	14,0	
127	Архив	25,3	
128	Кабинет группы технадзора	13,4	
129	Кабинет начальника группы технадзора	13,4	
130	Кабинет группы технадзора	13,4	
131	Кабинет ГИПа + зам. АН ПМИ	13,4	
132	Кабинет шефинженеров	27,4	
133	Кабинет шефинженеров	26,6	
	Итого:	664,5	

План второго этажа на отм. +2,800



Экспликация помещений второго этажа

Номер помещения	Наименование	Площадь, м²	Класс помещения
1	2	3	4
201	Кабинет группы календарно-сетевого планирования	26,0	
202	Кабинет руководителя группы КСП + Начальника отдела КСП	14,0	
203	Кабинет главного инженера	19,2	
204	Помещение управления строительства объектов гидрометаллургического производства	19,2	
205	Помещение управления строительства инфраструктурных объектов	19,2	
206	Помещение управления подготовки и сопровождения строительного производства	19,3	
207	Кабинет группы спецразделов (сварка) и ТК	26,2	

1	2	3	4
208	Кабинет начальника группы спецразделов и начальника отдела технического надзора	14,0	
209	Кабинет группы спецразделов АСУ и СС, и ЭМР	26,8	
210	Кабинет группы Нехагон	27,4	
211	Кабинет АН РРП	27,9	
212	Санузел женский	10,4	
213	Кладовая	2,1	
214	Санузел мужской	11,5	
215	Коридор	129,0	
216	Кабинет отдела главного энергетика	26,0	
217	Кабинет главного энергетика	13,4	
218	Кабинет начальника групп организации совещенных работ	13,4	

1	2	3	4
219	Кабинет группы организации совещенных работ	40,9	
220	Кабинет начальника отдела организации генподрядных работ	13,4	
221	Кабинет группы полевого сопровождения работ генподрядных работ	20,4	
222	Кабинет начальника группы организации совещенных работ	13,4	
223	Кабинет группы спецразделов ТВСиК	13,4	

1	2	3	4
224	Кабинет группы взаимодействия с иностранными контрагентами переводчиками	13,4	
225	Кабинет руководства АН РРП	13,4	
226	Кабинет АН РРП	13,4	
227	Кабинет АН РРП	27,4	
228	Кабинет АН РРП	27,4	
229	Кабинет АН РРП	26,6	
	Итого:	668,1	

Условные обозначения:

- направление движения основного пути
- направление второстепенного
- огнетушитель
- эвакуационный выход (правосторонний)
- эвакуационный выход (левосторонний)
- направление к эвакуационному выходу направо
- направление к эвакуационному выходу налево
- ручной пожарный извещатель
- аптечка первой медицинской помощи
- указатель выхода

- При эвакуации из помещений пути следования обеспечить указателями согласно СТ РК ГОСТ 12.4.026-2015 "Цвета сигнальные, знаки безопасности и разметка сигнальная. Общие технические условия."
- Огнетушители располагать согласно СТ РК 1174-2003 "Пожарная техника для защиты объектов. Основные виды. Размещение и обслуживание".
- На путях эвакуации двери устанавливаются ручные электроконтактные адресные извещатели "ИПР 513-12ИЗ3" на высоте не более 1,5 м от уровня чистого пола.
- Установить в навесных пожарных шкафах II типа согласно схеме порошковые огнетушители ОП-10 согласно СТ РК 1487-2006 "Техника пожарная. Огнетушители" - 6 шт. (в каждом шкафу по два огнетушителя). Пожарные шкафы принять согласно СТ РК 1719-2007.
- Переносные огнетушители должны соответствовать СТ РК ГОСТ Р 51057.
- Установить в помещении электрощитовой и комнате системного администратора согласно схеме на подвесных кронштейнах порошковый огнетушитель ОУ-10 согласно СТ РК 11487-2006 "Техника пожарная. Огнетушители" - по 1 шт. (всего 2 шт.).

Изм.				Колуч.				Лист				№ док.				Подп.				Дата			
608.2-ПБ																							
"Строительство ангара временного хранения КТГ, а также строительство временных зданий, сооружений и инженерных сетей для обслуживания объекта"																							
Здание нарядной.										Стадия		Лист		Листов									
										РП		4											
Выполнил					Акимова Е.А.					10.24													
Проверил					Акимова Е.А.					10.24													
Н.контр.					Лилков А.А.					10.24													
Схема эвакуации.										ТОО "АНТ-Проект"													