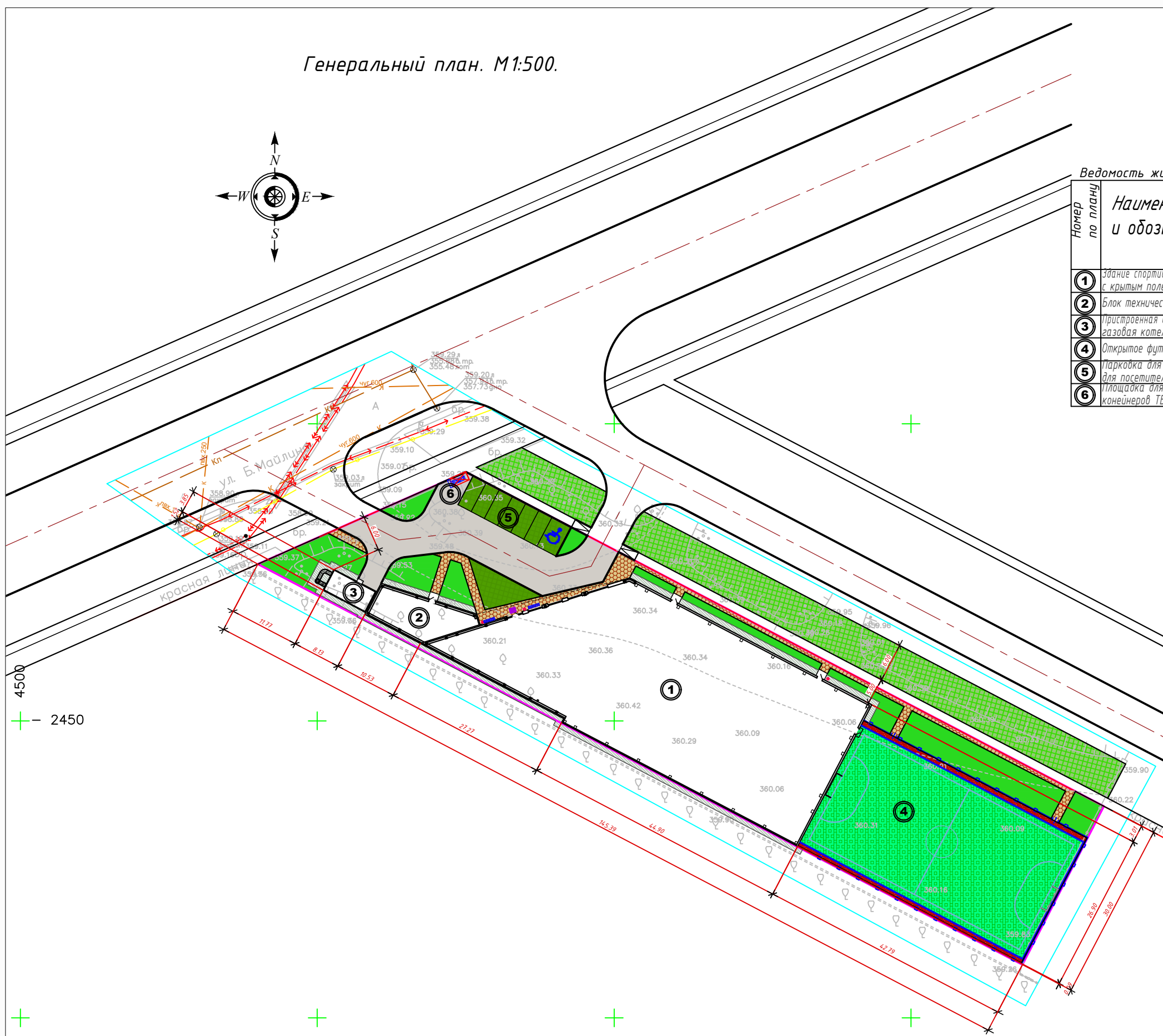
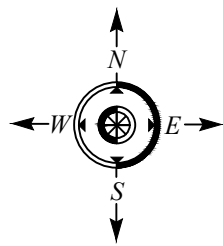


Генеральный план. М1:500.



Ведомость жилых и общественных зданий и сооружений.

Номер по плану	Наименование и обозначение	этажность	количество				площадь, м.кв.		строит. объем, м.куб.	
			квартир		застройки		общая		здания	
			зданий	всего	здания	всего	здания	всего	здания	всего
1	Здание спортивного комплекса с крытым полем	1	1	—	1607,5	1607,5	—	—	—	—
2	Блок технических помещений	1	1	—	107,6	107,6	—	—	—	—
3	Приспособленная блочно-модульная газовая котельная	1	1	—	32,2	32,2	—	—	—	—
4	Открытое футбольное поле	—	—	—	—	—	—	—	—	—
5	Парковка для легк. автом. для посетителей на 7м/м	—	—	—	—	—	—	—	—	—
6	Площадка для установки контейнеров ТБО	—	—	—	—	—	—	—	—	—

ВЕДОМОСТЬ ПРОЕЗДОВ, ТРОТУАРОВ, ДОРОЖЕК, ПЛОЩАДОК

Условное изображение	НАИМЕНОВАНИЕ	Площадь покрытия, м2	Класс бетона/марка битума
	Асфальтобетонное покрытие по проездам	361,3	БНД 90/130 тип А марка I
	Покрытие тротуаров камнем бетонным соты 200x100x80мм	144,8	
	Тартановое покрытие	59,6	
	Отмостка	149,2	
	Искусственный газон футбольного поля	929,5	

ВЕДОМОСТЬ ЭЛЕМЕНТОВ ОЗЕЛЕНЕНИЯ

№ п/п	Наименование породы и вида насаждения	В оз-раст, лет	Условн. обознач.	Количество
1	Газон партерный	м2		459,5
2	Газон в пустотах камня бетонного ДК-1 300x300x100 в пределах участка	м2		14,8
3	Газон в пустотах камня бетонного ДК-1 300x300x100 за пределами участка (компенсационная площадь озеленения)	м2		724,4

ТЕХНИКО - ЭКОНОМИЧЕСКИЕ ПОКАЗАТЕЛИ

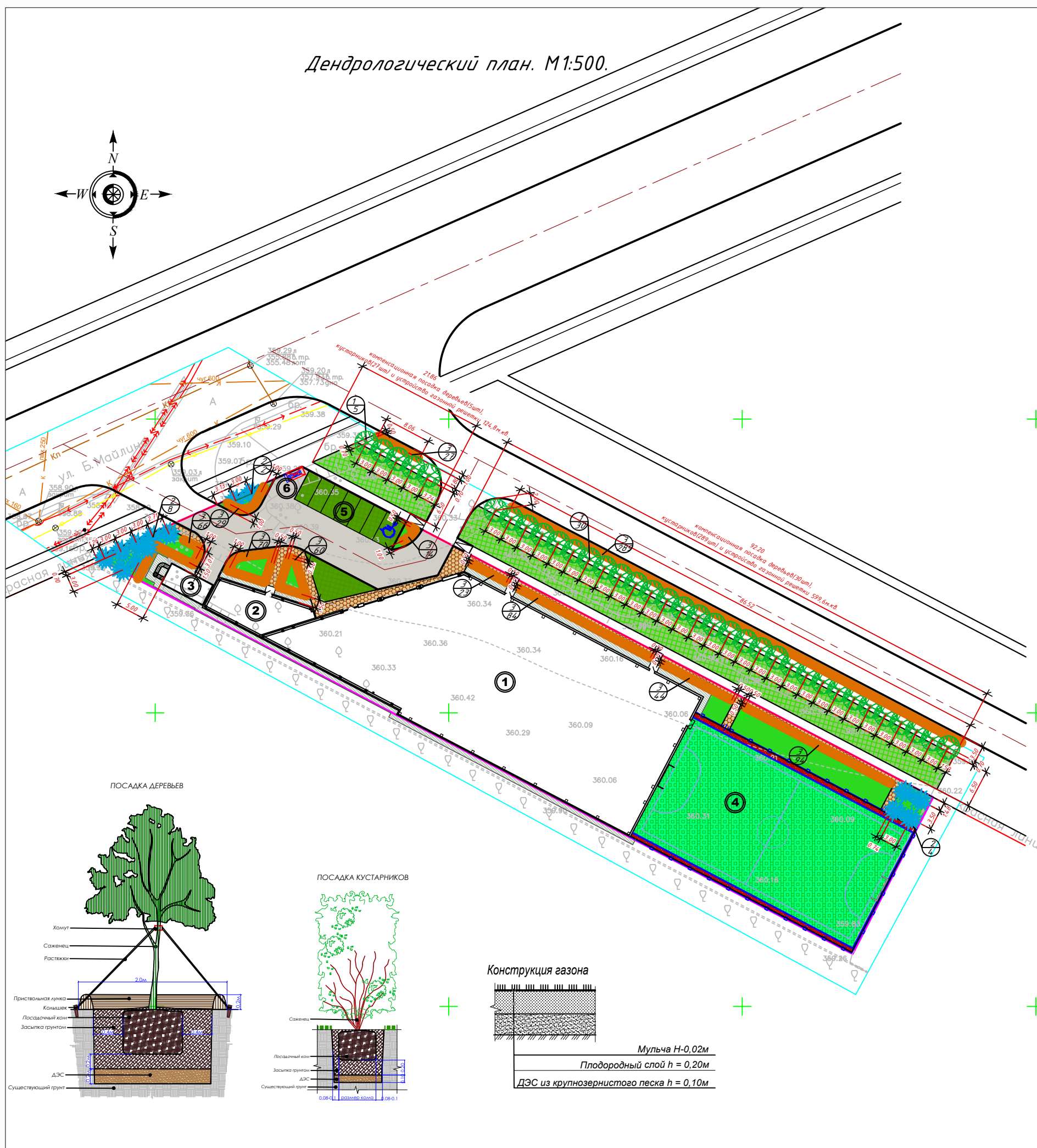
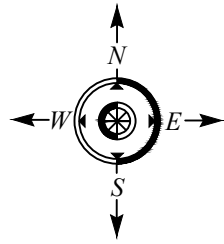
НАИМЕНОВАНИЕ	ЕД.ИЗМ	КОЛИЧЕСТВО
Площадь участка	га	0,4000(100,0%)
Площадь застройки проектируемых зданий	м2	174,7,3(43,6%)
Площадь твердых покрытий, всего	м2	714,9(18,0%)
Площадь озеленения, всего по участку (в т.ч. искусственный газон)	м2	1537,8(38,4%)
Количество м/мест для легк. автомобилей (в т.ч. 1м/м для МСН)	шт	7

УСЛОВНЫЕ ОБОЗНАЧЕНИЯ

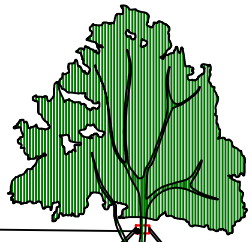
	Граница отведенного участка
	Проектируемое здание

ГАП	Хлопчаров		04.24	"Строительство и эксплуатация спортивного комплекса с крытым полем, город Астана, район "Алматы", район пересечения улиц Б.Майлина и М.Толбаева."	Стadia	Лист	Листов
ГИП					ЭП	3	
Выполнил	Корнилова		04.24	Генеральный план. М 1:500			

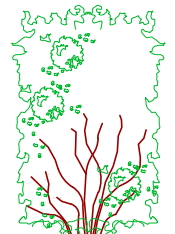
Дендрологический план. М1:500.



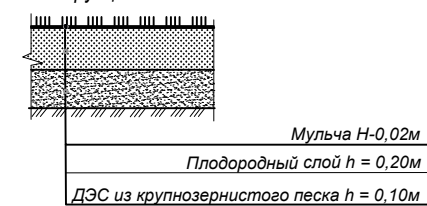
ПОСАДКА ДЕРЕВЬЕВ



ПОСАДКА КУСТАРНИКОВ



Конструкция газона



ТЕХНИКО - ЭКОНОМИЧЕСКИЕ ПОКАЗАТЕЛИ

НАИМЕНОВАНИЕ	ЕД.ИЗМ	КОЛИЧЕСТВО
Площадь участка	га	0,4000(100,0%)
Площадь застройки проектируемых зданий	м2	174,73(43,6%)
Площадь твердых покрытий, всего	м2	714,9(18,0%)
Площадь озеленения, всего (в т.ч. искусственный газон)	м2	1537,8(38,4%)
Количество мест для легк. автомобилей (в т.ч. 1м/м для мсн)	шт	7

ВЕДОМОСТЬ ЭЛЕМЕНТОВ ОЗЕЛЕНЕНИЯ

№ п/п	Наименование породы и вида насаждения	Возраст, лет	Условн. обознач.	Количество	Примечание
Деревья (в соответствии с "Уставом озеленения г.Астаны", 2023г)					
1	Береза повислая h=4,0м	7-9		35	с комом 0,8x0,8x0,6м см.Примеч. п.1-3, п.8, п.10
2	Сосна обыкновенная h=4,0м	7-9		14	с комом 0,8x0,8x0,6м см.Примеч. п.1-3, п.8, п.10
Кустарники (в соответствии с "Уставом озеленения г.Астаны", 2023г)					
3	Дерен кроваво-красный	3-5		484	саженец с комом, посадка в траншею однорядная, шаг 0,3м см.Примеч. п.1-п.5
Газон партерный по грунту		м2		459,5	травосмесь см.Примеч. п.3-7
Газон в пустотах камня бетонного ДК-1 300x300x100 по грунту		м2		148,8	травосмесь
Искусственный газон футбольного поля		м2		929,5	

Примечание:

- На территории проектируемого участка предусмотреть посадку деревьев высотой не менее 4м, возраст не менее 7-9 лет, обхват ствола 14-16см; многолетних кустарников возрастом не менее 3-5 лет; организацию газонов.
- Предусмотреть ямы для деревьев с комом 1,0 x 0,6- 1,9 x 0,85м ямы для кустарника 0,7 x 0,5(траншея), плодородный слой на газоне-0,2м. Ямы для деревьев даны без учета ДЭС
- ДЭС - дренажно экранизирующий слой Н= 0,20 под деревья; Н=0,10 под кустарники и газон из крупнозернистого песка
- Предусмотреть мульчирование газона растительным грунтом, слоем Н= 0,02м с предварительным просеиванием через сито
- Внести минеральное удобрение "Амофос", 40 гр. на 1м2 при устройстве газона
- При устройстве газонов, перед завозом плодородного грунта и дренажного слоя (крупнозернистого песка) подстилающий слой взрыхлить на глубину 0,15 м
- Норма посева семян при устройстве газонов на 1м2 - 40 гр. (травосмесь импортного производства)
- Предусмотреть устройство приствольных лунок и растяжек.
- Работы по озеленению производить в присутствии представителей инженерных сетей.
- Производить уход за зелеными насаждениями до сдачи объекта в эксплуатацию:
 - внесение минерального удобрения "Суперфосфат" на 1м2 приствольного круга 50 гр.
 - подкормка древесно-кустарниковых насаждений биостимулятором (лигногумат) на 1л воды 0,25 гр. с поливом (трехразовое внесение)
- Поддерживать гарантийные обязательства по уходу за зелеными насаждениями в течении 3 лет после посадки.
- Расчет количества элементов озеленения применительно к данному участку проектирования площадью 0,4000га, в соответствии с "Уставом озеленения г.Астаны"(от 2023г), таблица 3.

№ п/п	Наименование	Нормируемый показатель	Расчетное количество	Проектное количество	Компенсационная посадка
1	Озеленение всего	50% общей территории	2000м.кв	1537,8м.кв(38,4%)	724,4(18,1%)
2	Деревья	120шт./га	48шт.	14шт.	35шт.
	(в т.ч. хвойные/лиственные)	(30%/70%)	(14шт/34шт)	(14шт./0шт.)	(0шт./35шт.)
4	Кустарники	2000шт./га	800шт.	484шт.	316шт.

13. В соответствии с "Уставом озеленения г.Астаны"(от 2023г), таблица 3 с целью восполнения недостающего проектного количества деревьев и кустарников в обозначенном месте предусмотреть компенсационную посадку в количестве 35шт. деревьев и 316шт. кустарников на прилегающей территории улицы; с целью восполнения недостающей площади озеленения предусмотреть разрешенную в профиле улицы местного значения М.Толбаева организацию газонной решетки площадью 724,4м.кв.(на чертеже обозначено)

Выполнил	Корнилова Е.С.	04.24	Строительство и эксплуатация спортивного комплекса с крытым полем, город Астана, район "Алматы", район пересечения улиц Б.Майлина и М.Толбаева.	Стадия	Лист	Листов
				ЭП	5	
Дендрологический план. М 1:500						