

ТОО "UNICOM PROJECT"
Государственная лицензия №14008515

РАБОЧИЙ ПРОЕКТ

«Размещение Газовой заправочной станции (МОНО-БЛОК) ТС АМТ-ГАЗ для заправки СУГ 10 м³ в наземном исполнении на существующей АЗС №5 по адресу:
г.Астана, р-н " Есиль ", просп. Кабандай батыра, зд.6»

Алматы-2023

ТОО "UNICOM PROJECT"
Государственная лицензия №14008515

Инв.№
02/2023

РАБОЧИЙ ПРОЕКТ

«Размещение Газовой заправочной станции (МОНО-БЛОК) ТС АМТ-ГАЗ для заправки СУГ 10 мЗ в наземном исполнении на существующей АЗС №5 по адресу: г.Астана, р-н "Есиль", просп. Кабандай батыра, зд.6»

ТОМ II
Альбом 1
Генеральный план

Директор
ГИП



Воевода Г.В.
Савенкова Е.Н.

Алматы-2023

ВЕДОМОСТЬ ОСНОВНЫХ КОМПЛЕКТОВ РАБОЧИХ ЧЕРТЕЖЕЙ

N п/п		Наименование	Марка листа
1	02/2023-ГП	Генеральный план	
2	02/2023-ТХ	Технологические решения	
3	02/2023-АС	Архитектурно-строительные решения	
4	02/2023-ЭС	Электроснабжение	
5	02/2023-МЗ	Молниезащита и заземление	

ВЕДОМОСТЬ РАБОЧИХ ЧЕРТЕЖЕЙ ОСНОВНОГО КОМПЛЕКТА

N п/п	Наименование	Марка листа
1	Общие данные.	ГП-1
2	План размещения Газовой заправочной станции (МОНО-БЛОК) ТС АМТ-ГАЗ Масштаб М 1:500	ГП-2

ВЕДОМОСТЬ ССЫЛОЧНЫХ И ПРИЛАГАЕМЫХ ДОКУМЕНТОВ

Обозначение	Наименование	Примечание
	Ссылочные документы.	
ГОСТ 21.508-93	Правила выполнения рабочей документации генеральных планов предприятий, сооружений и жилищно-гражданских объектов	
ГОСТ 21.1701-94	СПДС. Условные графические изображения и обозначения на чертежах генеральных планов и транспорта.	
РК 3.01-01-2002	Планировка и застройка городских и сельских поселений	

Технические решения, принятые в рабочих чертежах, соответствуют требованиям экологических, санитарно-гигиенических, противопожарных и других действующих норм и правил, и обеспечивают безопасную для жизни и здоровья людей эксплуатацию объекта при соблюдении предусмотренных рабочими чертежами мероприятий.

Главный инженер проекта



Савенкова Е.

ОСНОВНЫЕ ПОКАЗАТЕЛИ ПО ГЕНЕРАЛЬНОМУ ПЛАНУ

N п/п	Наименование	Ед. изм.	Количество
			Площадь
1	Площадь участка в границах отвода	м ²	4100
2	Площадь проектируемой застройки	м ²	28

ОБЩИЕ УКАЗАНИЯ

Генеральный план Рабочего проекта "Размещение Газовой заправочной станции (МОНО-БЛОК) ТС АМТ-ГАЗ для заправки СУГ 10 м³ в наземном исполнении на существующей АЗС №5 по адресу: г.Астана, р-н "Есиль", просп. Кабандай батыра, зд.6" разработан на топографическом плане М1:500, выполненном ТОО "ГеоТерр".

Организация рельефа и благоустройство территории выполнены ранее и в данном проекте не предусматриваются.

Размещение зданий и сооружений на генеральном плане произведено с учетом рекомендаций заказчика при размещении зданий и сооружений учитывались нормы санитарного, противопожарного и технологического проектирования.

Противопожарные мероприятия

Проектом предусмотрено обязательную установку огнетушителей типа ОП-50 в кол-ве - 2 шт. рядом с Газовой заправочной станцией (МОНО-БЛОК) ТС АМТ-ГАЗ.

Природные условия площадки согласно СП РК 2.04-01-2017 характеризуется следующими данными:

- температура наружного воздуха наиболее холодной пятидневки - минус 37,7°С;
- температура наружного воздуха наиболее холодных суток (0,98) - минус 40,2°С;
- суточная сумма осадков (максимальная) - 86 мм;
- средняя скорость ветра (за отопительный период) - 3,8 м/с;
- преобладающими направление ветров декабрь-февраль - юго-западное;
- сейсмичность района строительства - не сейсмичен;
- нормативная глубина промерзания грунтов - 2,1м;
- климатический район, подрайон - IV.

Поверхность территории земельного участка АЗС отведенной под размещение газозаправочного модуля, в целом ровная, свободная от застройки, покрытие - уплотненный грунт.

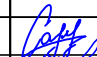

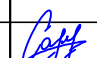
В проекте предусмотрено размещение технологического оборудования полной заводской готовности - Газовая заправочная станция (МОНО-БЛОК) ТС АМТ-ГАЗ.

В комплектацию газозаправочного модуля входят:

- емкость для сжиженного газа 10м³;
- насосный агрегат Sorker FD-150;
- механический уровнемер;
- газораздаточная колонка;
- рама модуля;
- трубная обвязка;
- комплект запорной и предохранительной арматуры.

02/2023-ГП

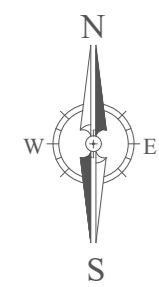
«Размещение Газовой заправочной станции (МОНО-БЛОК) ТС АМТ-ГАЗ для заправки СУГ 10 м³ в наземном исполнении на существующей АЗС №5 по адресу: г.Астана, р-н "Есиль", просп. Кабандай батыра, зд.6»

Изм.	Кол.уч.	Лист	Идок.	Подпись	Дата				
Разработал		Савенкова Е.				Генеральный план	Стадия	Лист	Листов
Проверил		Азаренко О.					РП	1	2
						Общие данные	ТОО "UNICOM PROJECT"		
ГИП		Савенкова Е.							

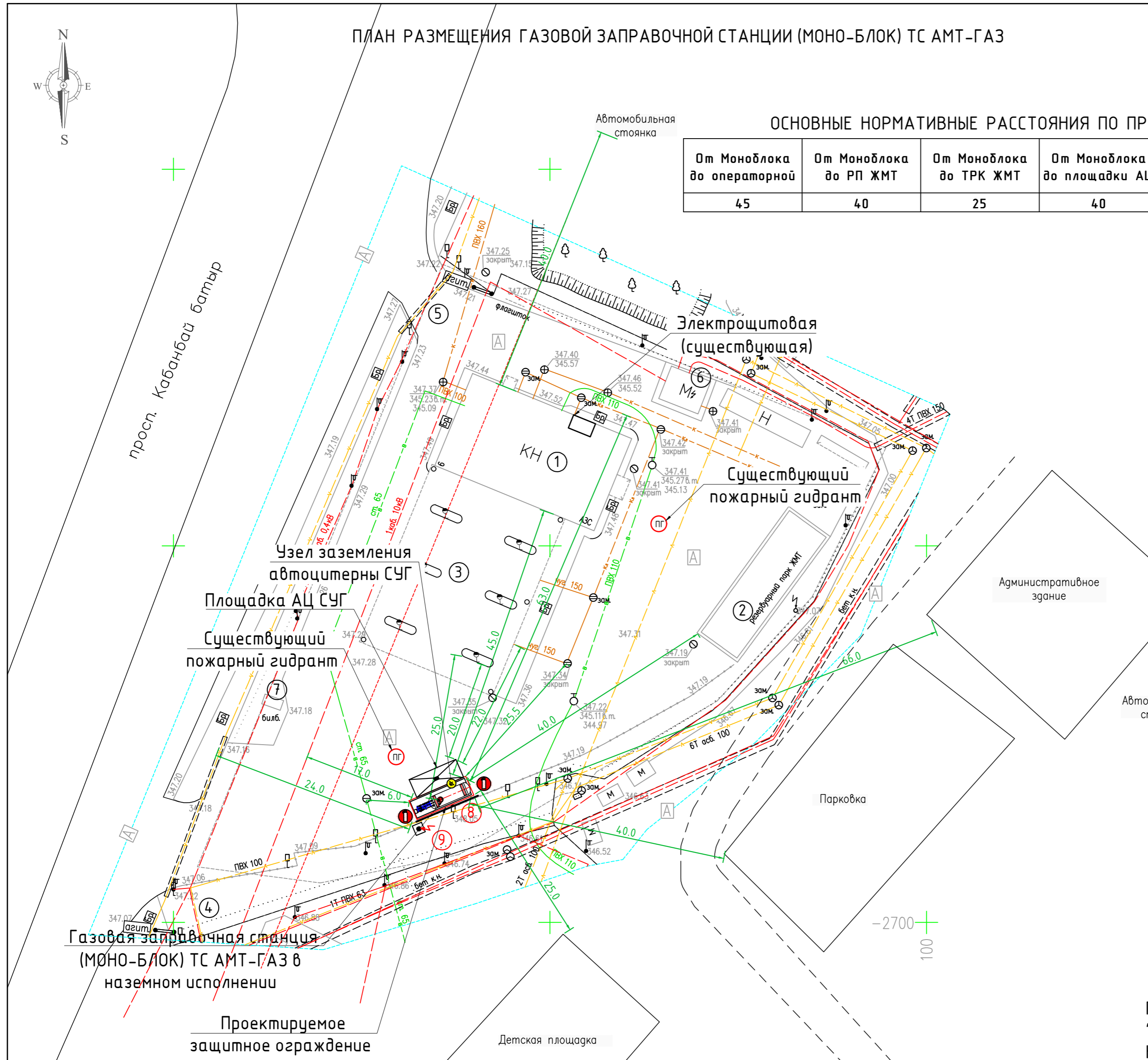
ПЛАН РАЗМЕЩЕНИЯ ГАЗОВОЙ ЗАПРАВОЧНОЙ СТАНЦИИ (МОНО-БЛОК) ТС АМТ-ГАЗ

ОСНОВНЫЕ НОРМАТИВНЫЕ РАССТОЯНИЯ ПО ПРОЕКТУ

От Моноблока до операторной	От Моноблока до РП ЖМТ	От Моноблока до ТРК ЖМТ	От Моноблока до площадки АЦ	От Моноблока до дороги
45	40	25	40	24



№	Наименование зданий и сооружений	Примечание
<u>Существующие здания и сооружения</u>		
1	Операторная	
2	Резервуарный парк ЖМТ	
3	Навес над ТРК (Топливораздаточные колонки)	
4	Въезд на территорию АЗС	
5	Выезд с территории АЗС	
6	ТП	
7	Информационная стена	
<u>Проектируемые сооружения</u>		
8	Газовая заправочная станция (МОНО-БЛОК) ТС АМТ-ГАЗ в наземном исполнении	
9	Молниеотвод отдельностоящий Н=10,0м	



Примечание: Расстояния указаны в соответствии с п.6.1.9 СН РК 4.03-02-2012 "Автомобильная заправочная станция-автомобильная газозаправочная станция. Нормы проектирования", а так же с п.111 и Приложением 17 "Требований по безопасности объектов систем газоснабжения".

Взам. инв. N
Инв. N подл.
Подпись и дата

- УСЛОВНЫЕ ОБОЗНАЧЕНИЯ**
- Молниеотвод отдельностоящий Н=10,0м
 - Газовая заправочная станция (МОНО-БЛОК) ТС АМТ-ГАЗ
 - Узел заземления автоцистерны СУГ
 - Существующий пожарный гидрант
 - Огнетушитель ОП-50

02/2023-ГП					
«Размещение Газовой заправочной станции (МОНО-БЛОК) ТС АМТ-ГАЗ для заправки СУГ 10 м ³ в наземном исполнении на существующей АЗС №5 по адресу: г.Астана, р-н "Есиль", просп. Кабанбай Батыра, зд.6»					
Изм.	Кол.уч.	Лист	Индок.	Подпись	Дата
Разработал	Савенкова Е.				
Проверил	Азаренко О.				
Генеральный план				Стадия	Лист
Разбивочный план М 1:500				РП	2
ГИП				Савенкова Е.	
				Листов	2
				ТОО "UNICOM PROJECT"	